

Objektyp: **Advertising**

Zeitschrift: **Wasser- und Energiewirtschaft = Cours d'eau et énergie**

Band (Jahr): **40 (1948)**

Heft 12

PDF erstellt am: **13.09.2024**

Nutzungsbedingungen

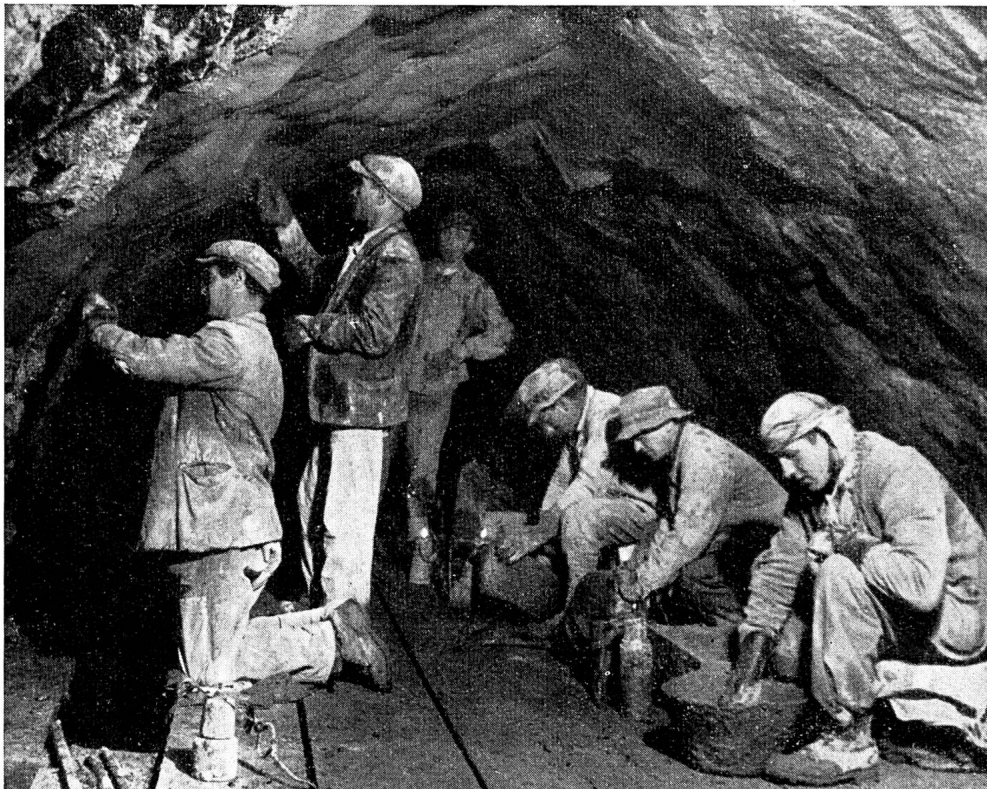
Die ETH-Bibliothek ist Anbieterin der digitalisierten Zeitschriften. Sie besitzt keine Urheberrechte an den Inhalten der Zeitschriften. Die Rechte liegen in der Regel bei den Herausgebern. Die auf der Plattform e-periodica veröffentlichten Dokumente stehen für nicht-kommerzielle Zwecke in Lehre und Forschung sowie für die private Nutzung frei zur Verfügung. Einzelne Dateien oder Ausdrucke aus diesem Angebot können zusammen mit diesen Nutzungsbedingungen und den korrekten Herkunftsbezeichnungen weitergegeben werden. Das Veröffentlichen von Bildern in Print- und Online-Publikationen ist nur mit vorheriger Genehmigung der Rechteinhaber erlaubt. Die systematische Speicherung von Teilen des elektronischen Angebots auf anderen Servern bedarf ebenfalls des schriftlichen Einverständnisses der Rechteinhaber.

Haftungsausschluss

Alle Angaben erfolgen ohne Gewähr für Vollständigkeit oder Richtigkeit. Es wird keine Haftung übernommen für Schäden durch die Verwendung von Informationen aus diesem Online-Angebot oder durch das Fehlen von Informationen. Dies gilt auch für Inhalte Dritter, die über dieses Angebot zugänglich sind.

ABDICHTUNGEN

beim Bau der Kraftwerke Innertkirchen



SIKA-Abdichtungen

gegen das eindringende Bergwasser beim Bau des Zulaufstollens und des Druckschachtes.

(Verarbeitung von rund 300 Tonnen schnellbindender SIKA)

IGAS-Fugenverkittungen

zwischen den Eisenbetonverkleidungsplatten im Zulaufstollen zum Handeckwasserschloss.

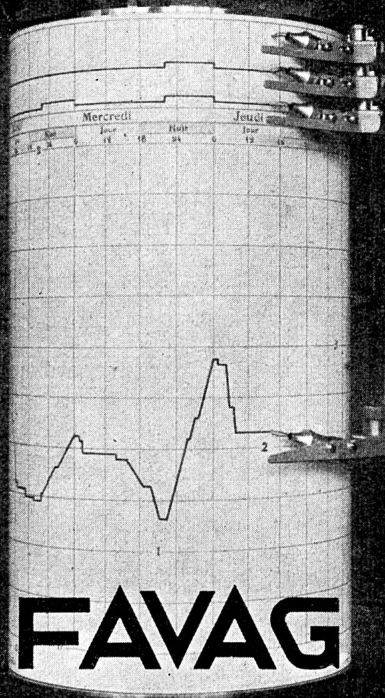
(Gesamtfugenlänge rund 100 km)

KASPAR WINKLER & CIE.

Fabrik für chemische Baustoffe

ZÜRICH-ALTSTETTEN

INSTALLATIONS LIMNIMÉTRIQUES



FAVAG

Fabrique d'Appareils Electriques S. A.
NEUCHÂTEL

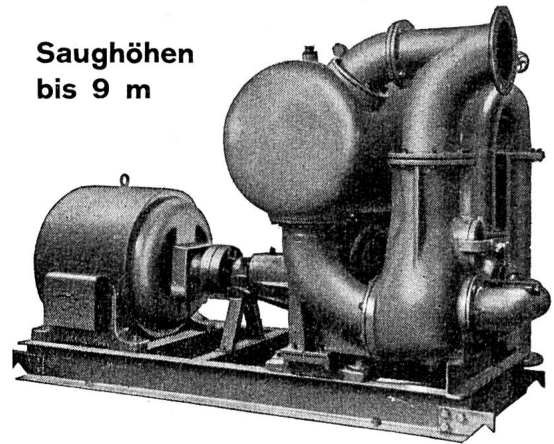
FAVAG
S. 117

Selbstansaugende, ventillose

Baupumpen

System Lauchauer

Saughöhen
bis 9 m



Leistung 1 bis 500 Liter/Sek. Kein Bodenventil. Keine Klappe im Saugstutzen. Keine Hilfs-Vakuum-Pumpe. Jederzeitiges automatisches Ansaugen auch nach Lufteintritt im Saugrohr. Keine reibenden, sich abnützenden Dichtungsflächen, daher **unempfindlich** gegen **Sand, Schlamm und Kies**.

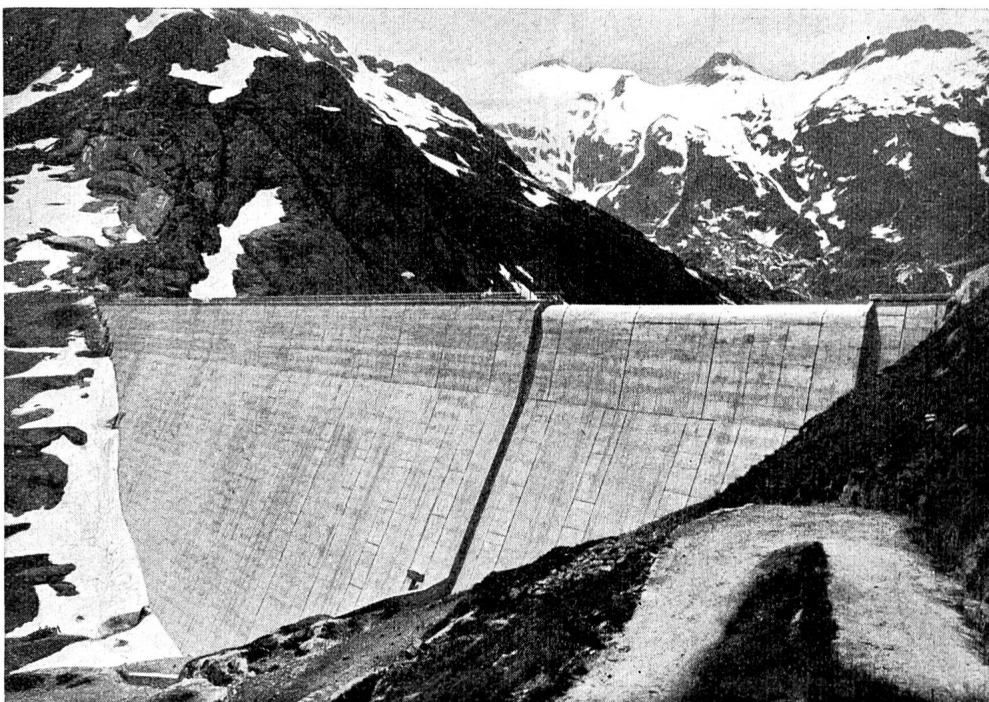
Maschinenfabrik a. S. Sihl G. Zürich

Gegründet 1871

Telephon (051) 23 35 14

Locher & Cie. Zürich

BAUINGENIEURE UND BAUUNTERNEHMER



Staumauer Lucendro

(Ausführung in
Arbeitsgemeinschaft)