

Objektyp: **Advertising**

Zeitschrift: **Wasser- und Energiewirtschaft = Cours d'eau et énergie**

Band (Jahr): **41 (1949)**

Heft 1

PDF erstellt am: **29.06.2024**

### **Nutzungsbedingungen**

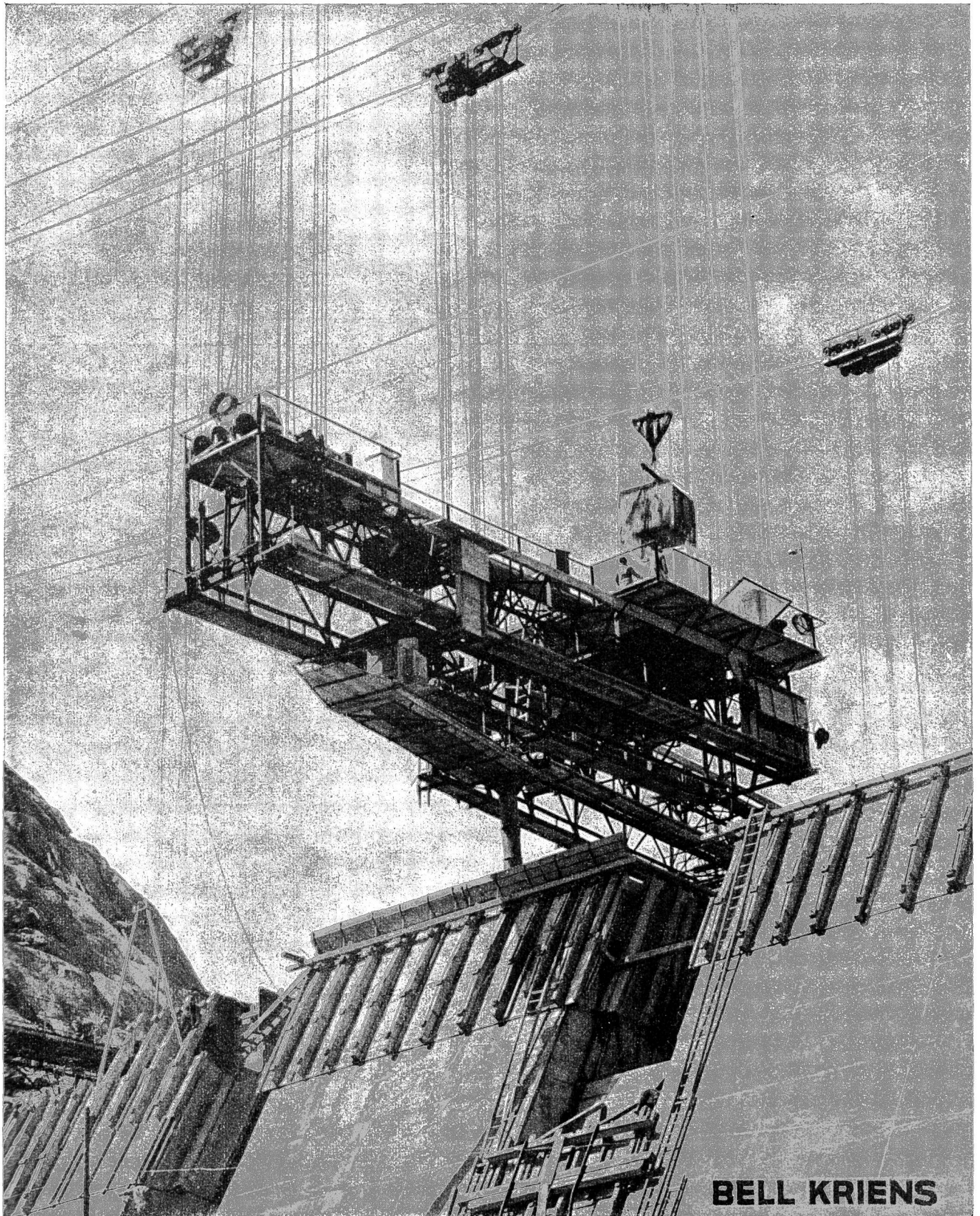
Die ETH-Bibliothek ist Anbieterin der digitalisierten Zeitschriften. Sie besitzt keine Urheberrechte an den Inhalten der Zeitschriften. Die Rechte liegen in der Regel bei den Herausgebern.

Die auf der Plattform e-periodica veröffentlichten Dokumente stehen für nicht-kommerzielle Zwecke in Lehre und Forschung sowie für die private Nutzung frei zur Verfügung. Einzelne Dateien oder Ausdrucke aus diesem Angebot können zusammen mit diesen Nutzungsbedingungen und den korrekten Herkunftsbezeichnungen weitergegeben werden.

Das Veröffentlichen von Bildern in Print- und Online-Publikationen ist nur mit vorheriger Genehmigung der Rechteinhaber erlaubt. Die systematische Speicherung von Teilen des elektronischen Angebots auf anderen Servern bedarf ebenfalls des schriftlichen Einverständnisses der Rechteinhaber.

### **Haftungsausschluss**

Alle Angaben erfolgen ohne Gewähr für Vollständigkeit oder Richtigkeit. Es wird keine Haftung übernommen für Schäden durch die Verwendung von Informationen aus diesem Online-Angebot oder durch das Fehlen von Informationen. Dies gilt auch für Inhalte Dritter, die über dieses Angebot zugänglich sind.



**BELL KRIENS**

**BETONIERBÜHNEN  
KABELKRANE - WEHRANLAGEN**

AG. DER MASCHINENFABRIK VON THEODOR BELL & CO., KRIENS-LUZERN

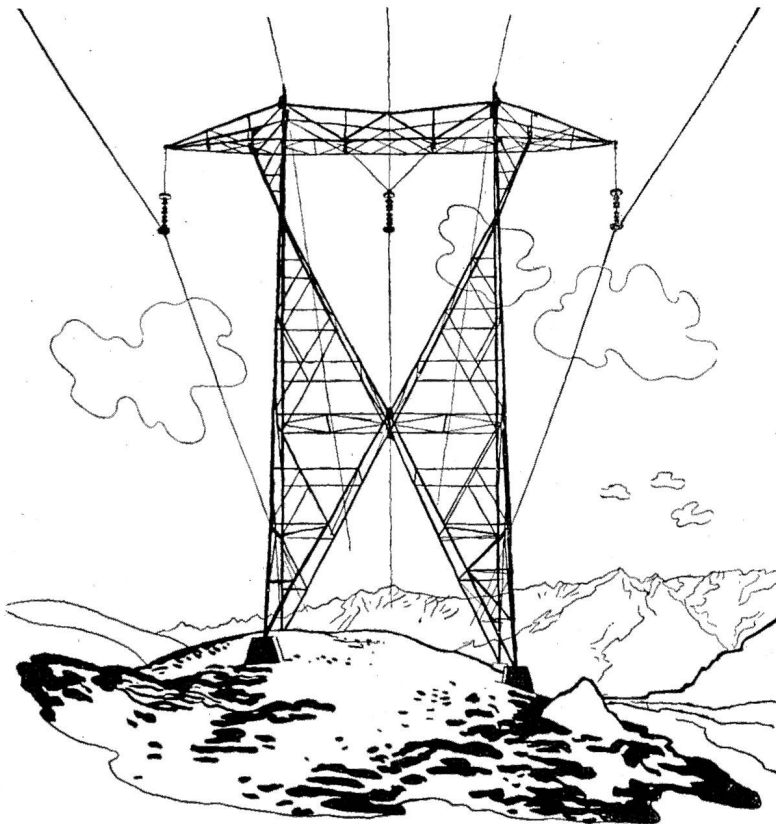
# Schweizerische Metallwerke **SELVE & CO., THUN**



Selle und Drähte für Kraftübertragungsleitungen in **Kupfer, Bronze, Reinaluminium**, mit und ohne Stahlseele und **ALDREY**

## **O. Bürgi & Cie. AG.** **Zürich I** **Biel** **Lausanne**

Tel. 28 43 68    Tel. 2 63 77    Tel. 2 38 67



**Elektro-, Hoch- und  
Tiefbau-Unternehmungen  
Beratungen, Projekte**

### Spezialitäten:

**Höchstspannungsleitungen  
Verteilnetze jeder Art  
Transformatorstationen  
Bahn-Fahrleitungen**



## **BLEIKABEL**

für **Stark- und Schwachstrom**

## **«TRU-LAY-BRUGG- DRAHTSEILE»**

für **alle** Anwendungsgebiete