

Objektyp: **Advertising**

Zeitschrift: **Wasser- und Energiewirtschaft = Cours d'eau et énergie**

Band (Jahr): **41 (1949)**

Heft 2-3

PDF erstellt am: **12.07.2024**

Nutzungsbedingungen

Die ETH-Bibliothek ist Anbieterin der digitalisierten Zeitschriften. Sie besitzt keine Urheberrechte an den Inhalten der Zeitschriften. Die Rechte liegen in der Regel bei den Herausgebern. Die auf der Plattform e-periodica veröffentlichten Dokumente stehen für nicht-kommerzielle Zwecke in Lehre und Forschung sowie für die private Nutzung frei zur Verfügung. Einzelne Dateien oder Ausdrucke aus diesem Angebot können zusammen mit diesen Nutzungsbedingungen und den korrekten Herkunftsbezeichnungen weitergegeben werden. Das Veröffentlichen von Bildern in Print- und Online-Publikationen ist nur mit vorheriger Genehmigung der Rechteinhaber erlaubt. Die systematische Speicherung von Teilen des elektronischen Angebots auf anderen Servern bedarf ebenfalls des schriftlichen Einverständnisses der Rechteinhaber.

Haftungsausschluss

Alle Angaben erfolgen ohne Gewähr für Vollständigkeit oder Richtigkeit. Es wird keine Haftung übernommen für Schäden durch die Verwendung von Informationen aus diesem Online-Angebot oder durch das Fehlen von Informationen. Dies gilt auch für Inhalte Dritter, die über dieses Angebot zugänglich sind.

CHARMILLES

TURBINES HYDRAULIQUES
POUR TOUTES CHUTES ET
TOUS DÉBITS - RÉGULA-
TEURS - VANNES, PIVOTS

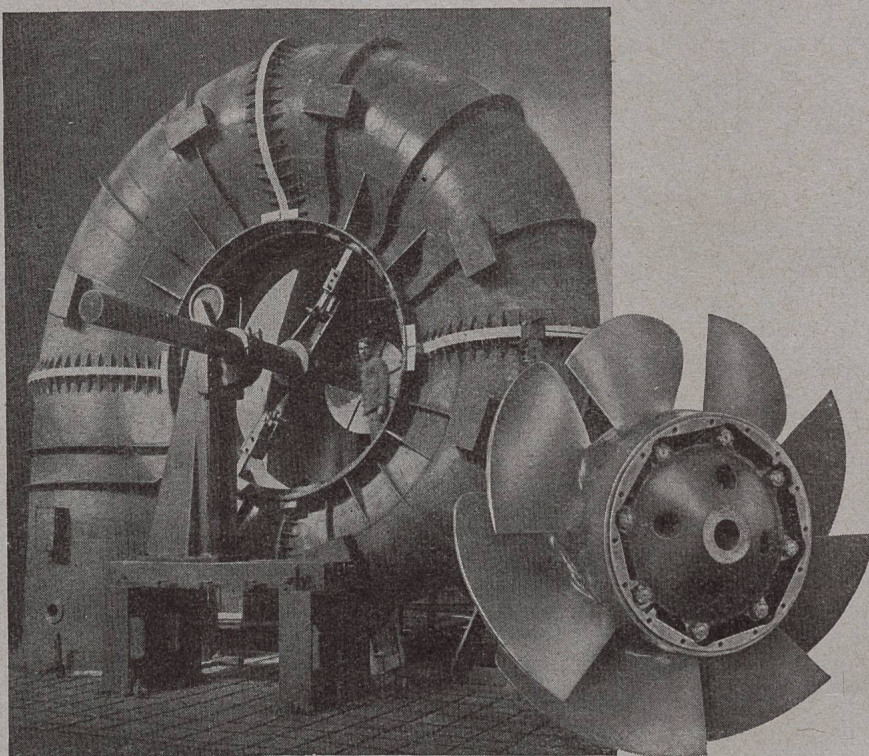
TURBINES KAPLAN A TRÈS HAUTE CHUTE

EXEMPLES DE
RÉALISATION

— **ROCCHETTA** —
5000 ch. CHUTE 56 m

— **POLLAPHUCA** —
25 300 ch. CHUTE 51 m

ATELIERS DES CHARMILLES S.A.
GENÈVE



TURBINES HYDRAULIQUES

Bauunternehmung Los 2 Fätschbachwerk

Stollen - Wasserschloss - Druckleitung

Bauausführung durch
Gemeinschaftsunternehmung:

PRADER & CO. AG.
ZÜRICH

ROBERT RÜESCH
SCHWANDEN

HANS RÜESCH
ST. GALLEN



Für jedwelchen Artikel
den Spezialfabrikanten

Benützen Sie hiezu den
fünfsprachigen

Einkaufsführer
für Maschinen, Apparate und
Werkzeuge

das einzige Nachschlagewerk der
schweizerischen Elektrotechnik

**BÜRO FÜR WIRTSCHAFTLICHE
AUSKUNFT UND DOKUMENTATION**
HUGO BUCHSER, 4, TOUR DE L'ILE, GENÈVE
Telefon 5 63 73

Wasser- und Energiewirtschaft

Cours d'eau et énergie

Schweizerische Monatsschrift für Wasserrecht, Wasserbau, Wasserkraftnutzung, Energiewirtschaft und Binnenschifffahrt. Beilagen: Schweizer Elektro-Rundschau, Rhone-Rhein.

Revue mensuelle suisse traitant de la législation relative aux cours d'eau, des constructions hydrauliques, de la production et de la distribution d'énergie, de la navigation fluviale. En supplément régulier: Chronique suisse de l'électricité, Rhône-Rhin.

Offizielles Organ des Schweiz. Wasserwirtschaftsverbandes und der Zentralkommission für Rheinschifffahrt. Allgemeines Publikationsorgan des Nordostschweiz. Verbandes für Schifffahrt Rhein-Bodensee.

Organe officiel de l'Association suisse pour l'aménagement des eaux et de la Commission centrale pour la navigation du Rhin. Organe général de publication de l'Union de navigation du nord-est de la Suisse Rhin-Lac de Constance.

Gegründet von Dr. O. Wettstein unter Mitwirkung von a. Prof. Hilgard †, Zürich und Ing. R. Gelpke †, Basel.

Redaktion: Dr. A. Härry, Ing., Sekretär des Schweizerischen Wasserwirtschaftsverbandes, St. Peterstr. 10, Zürich 1, Tel. (051) 23 31 11.

Telegramm-Adresse: Wasserverband Zürich

Verlag, Administration und alleinige Inseraten-Annahme: «Elektrowirtschaft», Schweiz. Gesellschaft für Elektrizitäts-Verwertung, Bahnhofplatz 9, Zürich 1, Postfach Hauptbahnhof, Telephon (051) 27 03 55, Postscheckanschrift: «Wasser- und Energiewirtschaft», Nr. VIII 2218 Zürich

Abonnement: 12 Monate Fr. 22.50, 6 Monate Fr. 12.—, für das Ausland Fr. 2.— Portozuschlag. Einzelpreis des vorliegenden Heftes Fr. 3.— zuzüglich Porto.

Druck - Impression: Gebr. Fretz AG., Zürich

Febr.-März 1949 - 41. Jahrgang Févr.-Mars 1949 - 41^e année

Inhalt - Sommaire: Vom Bau des Fätschbachwerkes — Kraftwerke Zervreila-Rabiusa — Wasser- und Elektrizitätsrecht, Wasserkraftnutzung, Binnenschifffahrt — Communications de la Commission Centrale pour la navigation du Rhin — Wasserbau und Flusskorrekturen, Bewässerung und Entwässerung, Wasserversorgung, Meteorologie — Niederschlag und Temperatur in den Monaten Dezember 1948 und Januar 1949 — Elektrizitätswirtschaft, Wärmewirtschaft — Geschäftliche Mitteilungen, Literatur, Verschiedenes — Unverbindliche Kohlenpreise für Industrie per 1. Februar und 1. März 1949 — Ölpreisnotierungen per 1. März 1949 — *Rhone-Rhein*: Le statut de la navigation rhodanienne — Ausbau der Rhone — Le Rhône et le Rhin — Ein Beispiel der Wirtschaftlichkeit der Rhone als Schifffahrtsweg — *Elektro-Rundschau*: Public Relations. Aufbau guter Beziehungen zur Öffentlichkeit — Entwicklung im Bau elektrischer Haushalt-Kühlschränke — Aufklärung im Schaufenster — Neue Bücher — Kurzmeldungen.

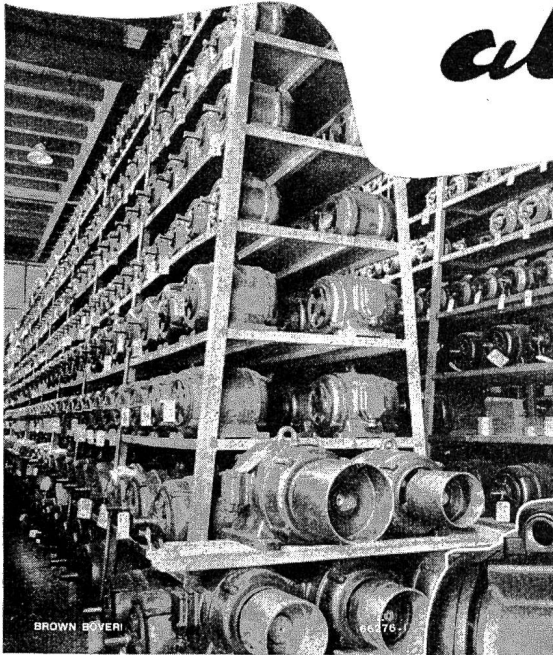


ESCHER WYSS

ALLE TURBOMASCHINEN

Wasserturbinen
Dampfturbinen
Aerodynamische Turbinen
Turbopumpen
Turbokompressoren
Kältemaschinen
Industrie-Zentrifugen

Elektromotoren ab Lager...



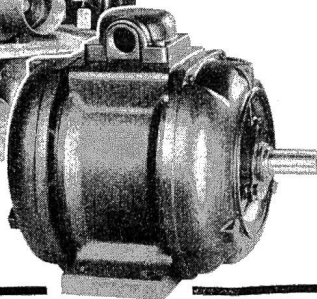
Teilansicht unseres
Motorenverkaufslagers

Alle gangbaren Kurzschlussanker-
motoren sind wieder ab Lager oder
ganz kurzfristig lieferbar

Verlangen Sie bitte unsere Lagerliste

A.-G. BROWN, BOVERI & CIE.
BADEN

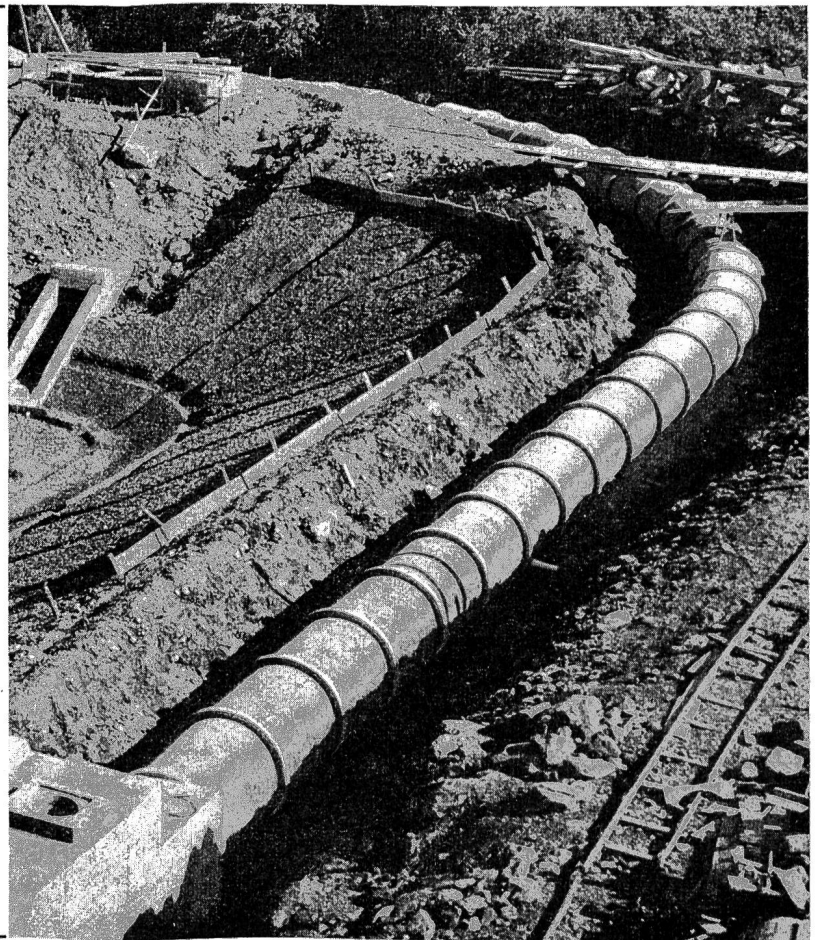
Technische Bureaux in
Baden, Basel, Bern und Lausanne



Aktiengesellschaft
HUNZIKER & CIE
Werk Brugg

**Superbeton-
Schleuderröhren**
mit
Doppelglockenmuffen
für
Druckleitungen

Fätschbachwerk - Unterwasserkanal
(Kurvenleitung aus Superbeton-Schleuderröhren
mit Doppelglockenmuffen Ø 135 cm)



Plastiment für Massenbeton

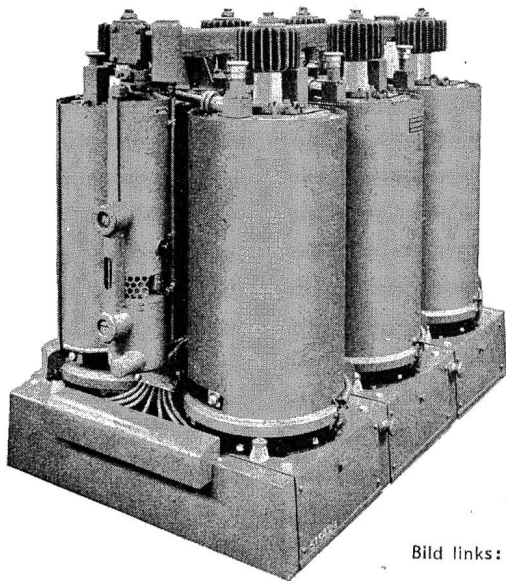
Seine Vorteile:

- Höhere Haftung in den Arbeitsfugen
- Verminderung der Wärmeentwicklung
- Starke Steigerung der Dichte des Betons

KASPAR WINKLER & CIE./ZÜRICH-ALTSTETTEN

OERLIKON

Gleichrichter und Elektrolyseure für die chemische Industrie



Gleichrichter

Normale Typen und Hochstrom-Gleichrichter in Einanoden-Bauart bis 10 000 A

Elektrolyseure

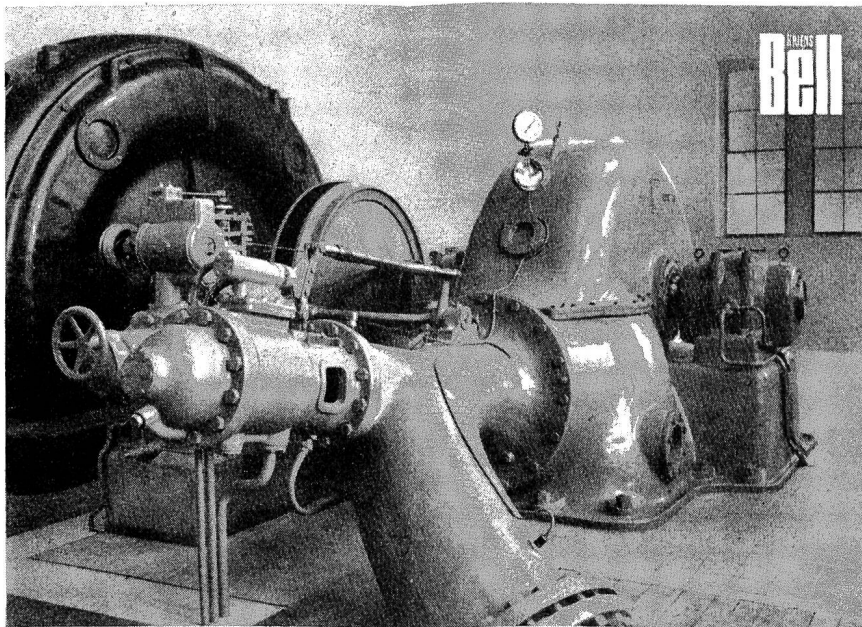
für die Herstellung von Wasserstoff und Sauerstoff. Für Leistungen bis 500 m³ H₂ pro Stunde

Besichtigen Sie an der
Muba 1949, Stand 1382, Halle V
eine Auswahl von Oerlikon-Qualitäts-
produkten, worunter auch einen
Einanoden-Gleichrichterblock

Bild links: Einanoden-Gleichrichterblock 2300 kW, 630 V, für einen elektrochemischen Betrieb

MASCHINENFABRIK OERLIKON, ZÜRICH - TEL. (051) 46 85 30

Bureaux in Zürich, Bern und Lausanne



Unsere Lieferungen für das Fätschbachwerk:
2 PELTON-TURBINEN VON 6800, bzw. 13450 PS LEISTUNG
MASCHINENHAUSKRAN 40 t TRAGKRAFT

AG. DER MASCHINENFABRIK VON THEODOR BELL & CIE., KRIENS-LUZERN