

Objektyp: **Advertising**

Zeitschrift: **Wasser- und Energiewirtschaft = Cours d'eau et énergie**

Band (Jahr): **41 (1949)**

Heft 6-7

PDF erstellt am: **29.06.2024**

### **Nutzungsbedingungen**

Die ETH-Bibliothek ist Anbieterin der digitalisierten Zeitschriften. Sie besitzt keine Urheberrechte an den Inhalten der Zeitschriften. Die Rechte liegen in der Regel bei den Herausgebern. Die auf der Plattform e-periodica veröffentlichten Dokumente stehen für nicht-kommerzielle Zwecke in Lehre und Forschung sowie für die private Nutzung frei zur Verfügung. Einzelne Dateien oder Ausdrucke aus diesem Angebot können zusammen mit diesen Nutzungsbedingungen und den korrekten Herkunftsbezeichnungen weitergegeben werden. Das Veröffentlichen von Bildern in Print- und Online-Publikationen ist nur mit vorheriger Genehmigung der Rechteinhaber erlaubt. Die systematische Speicherung von Teilen des elektronischen Angebots auf anderen Servern bedarf ebenfalls des schriftlichen Einverständnisses der Rechteinhaber.

### **Haftungsausschluss**

Alle Angaben erfolgen ohne Gewähr für Vollständigkeit oder Richtigkeit. Es wird keine Haftung übernommen für Schäden durch die Verwendung von Informationen aus diesem Online-Angebot oder durch das Fehlen von Informationen. Dies gilt auch für Inhalte Dritter, die über dieses Angebot zugänglich sind.

# CHARMILLES

TURBINES HYDRAULIQUES  
POUR TOUTES CHUTES ET  
TOUS DÉBITS - RÉGULA-  
TEURS - VANNES, PIVOTS

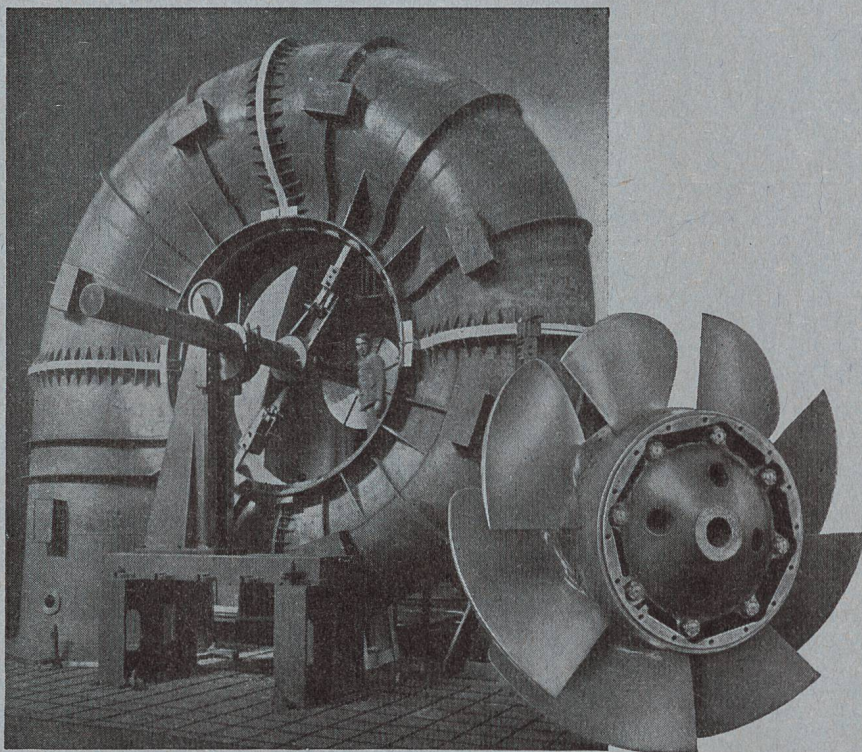
**TURBINES KAPLAN**  
A TRÈS HAUTE CHUTE

EXEMPLES DE  
RÉALISATION

— **ROCCHETTA** —  
5000 ch. CHUTE 56 m

— **POLLAPHUCA** —  
25 300 ch. CHUTE 51 m

ATELIERS DES CHARMILLES S.A.  
GENÈVE

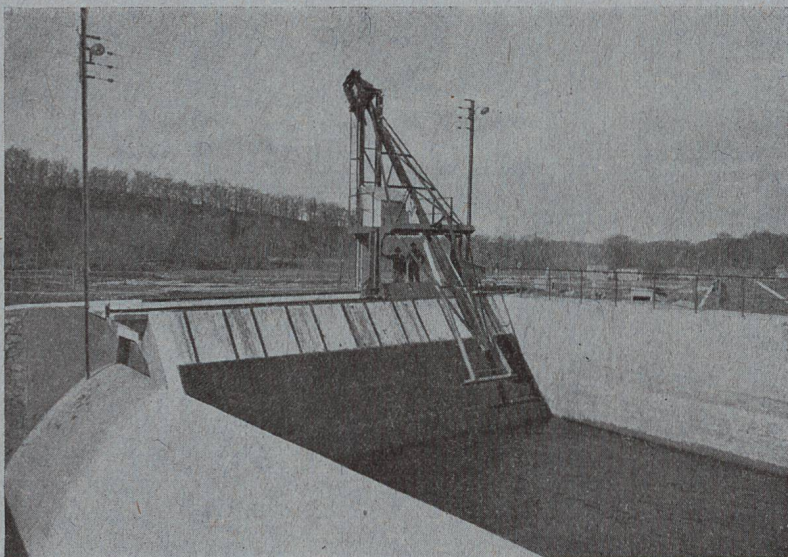


## TURBINES HYDRAULIQUES

Maschinenfabrik

# JONNERET FILS AINÉ

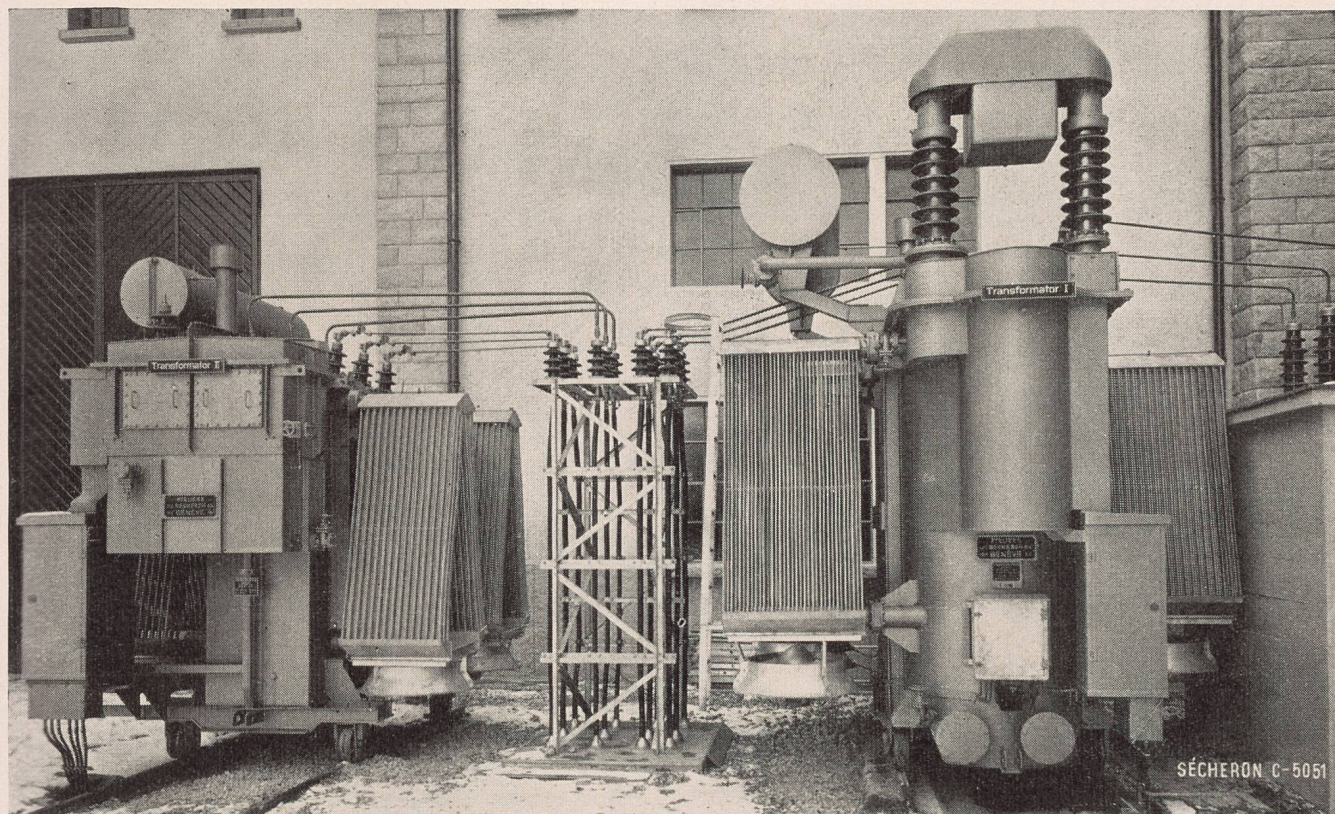
Genf



**RECHENREINIGUNGS-  
MASCHINEN**

# Sécheron

Unsere Lieferungen an E. W. Wassen



links: Transformator von 10 000 kVA, 12 000 V/13 300 + 14 × 390 V, 50 Hz

rechts: Transformator von 20 000 kVA, 12 000–16 000/54 300 ± 10 × 870 V, 50 Hz

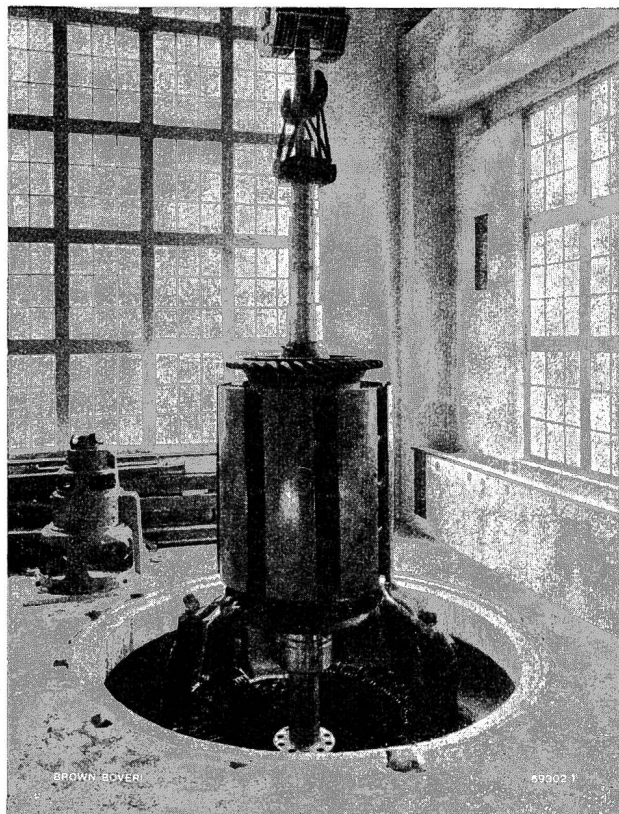
Aus unserem Fabrikationsprogramm:

**Elektrische Zugförderung · Generatoren · Transformatoren**

**Pumpenlose Quecksilberdampf-Eisengleichrichter**

**Selbsttätige Regler · Lichtbogen-Schweissung**

**S. A. DES ATELIERS DE SÉCHERON · GENÈVE**



## **Für Wasserkraftwerke**

liefern wir Generatoren, Transformatoren, komplette Schaltanlagen und Kommandoräume, alle Regulier- und Schutzeinrichtungen, Fernmelde- und Fernregulieranlagen, Hochfrequenz-Telephonie-Verbindungen, und für

## **thermische Kraftwerke**

ausserdem Velox-Kessel, Gas- und Dampfturbinen, Kondensatoren

---

Rotoreinbau eines der beiden 30-MVA-Generatoren (750 U/min) im Wasserkraftwerk Wassen. Das Polrad zeigt die gedrungene Konstruktion der hohtourigen Rotoren.

**A.-G. BROWN, BOVERI & CIE., BADEN**

**BERN, BASEL  
LAUSANNE**



## **Tunnelbau Straßenbau**



**HOCH- UND TIEFBAU**

**AG. Heinr. Hatt-Haller Zürich**

# Wasser- und Energiewirtschaft

## Cours d'eau et énergie

Schweizerische Monatsschrift für Wasserrecht, Wasserbau, Wasserkraftnutzung, Energiewirtschaft und Binnenschifffahrt. Beilagen: Schweizer Elektro-Rundschau, Rhone-Rhein.

Revue mensuelle suisse traitant de la législation relative aux cours d'eau, des constructions hydrauliques, de la production et de la distribution d'énergie, de la navigation fluviale. En supplément régulier: Chronique suisse de l'électricité, Rhône-Rhin.

Offizielles Organ des Schweiz. Wasserwirtschaftsverbandes und der Zentralkommission für Rheinschifffahrt. Allgemeines Publikationsorgan des Nordostschweiz. Verbandes für Schifffahrt Rhein-Bodensee.

Organe officiel de l'Association suisse pour l'aménagement des eaux et de la Commission centrale pour la navigation du Rhin. Organe général de publication de l'Union de navigation du nord-est de la Suisse Rhin-Lac de Constance.

Gegründet von Dr. O. Wettstein unter Mitwirkung von a. Prof. Hilgard †, Zürich und Ing. R. Gelpke †, Basel.

Redaktion: Dr. A. Härry, Ing., Sekretär des Schweizerischen Wasserwirtschaftsverbandes, St. Peterstr. 10, Zürich 1, Tel. (051) 23 31 11.

Telegramm-Adresse: Wasserverband Zürich

Verlag, Administration und alleinige Inseraten-Annahme: «Elektrowirtschaft», Schweiz. Gesellschaft für Elektrizitäts-Verwertung, Bahnhofplatz 9, Zürich 1, Postfach Hauptbahnhof, Telefon (051) 27 03 55, Postscheckanschrift: «Wasser- und Energiewirtschaft», Nr. VIII 2218 Zürich

Abonnement: 12 Monate Fr. 22.50, 6 Monate Fr. 12.—, für das Ausland Fr. 3.— Portozuschlag. Einzelpreis des vorliegenden Heftes Fr. 3.— zuzüglich Porto.

Druck - Impression: Gebr. Fretz AG., Zürich

Juni-Juli 1949 - 41. Jahrgang Juin-Juillet 1949 - 41<sup>e</sup> année

**Inhalt - Sommaire:** Mitteilungen über das Kraftwerk Wassen — Wasser- und Elektrizitätsrecht, Wasserkraftnutzung, Binnenschifffahrt — Niederschlag und Temperatur in den Monaten April und Mai 1949 — Die Witterung im März und April — Elektrizitätswirtschaft, Wärmewirtschaft — Geschäftliche Mitteilungen, Literatur, Verschiedenes — Ölpreisnotierungen per 1. Juli 1949 — Unverbindliche Kohlenpreise für Industrie per 1. Juli 1949 — *Rhone-Rhein*: Un aménagement régional à l'échelle américaine: La Vallée du Tennessee — Die Genfersee-Rhein-Studien — Le Rhône et le Rhin — Association suisse pour la navigation du Rhône au Rhin — Marcel Raisin † — *Elektro-Rundschau*: Werbeleiterversammlung der Elektrowirtschaft vom 4. Juli 1949 — Forstwirtschaft und Energieversorgung — «Weg von der Spitzenzeit» — Kurzmeldungen



# ESCHER WYSS

## ALLE TURBOMASCHINEN

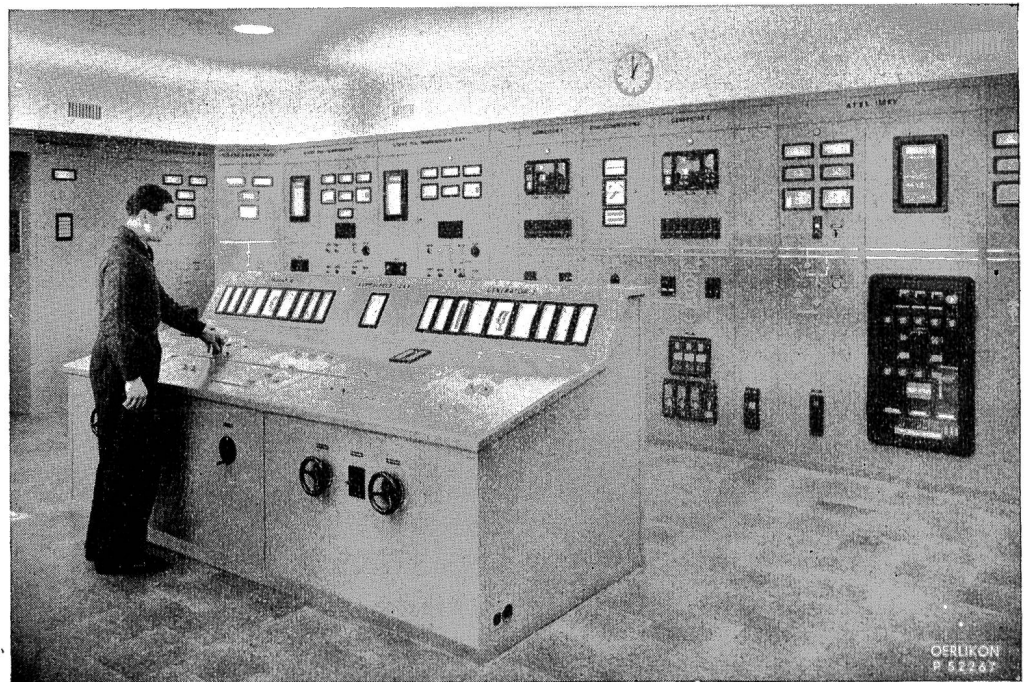
Wasserturbinen  
Dampfturbinen  
Aerodynamische Turbinen  
Turbopumpen  
Turbokompressoren  
Kältemaschinen  
Industrie-Zentrifugen

# OERLIKON

## *Schalt- und Verteilanlagen*

*für Kraftwerke und industrielle Betriebe*

*sind übersichtlich, zweckmässig und bereiten dem Personal Freude an der Arbeit!*



Hauptschalttafel (Teilansicht) und Schaltpult im Kommandoraum des Kraftwerks Wassen

**OERLIKON-ERZEUGNISSE:** Elektromotoren, Generatoren, Transformatoren, Gleichrichter, Schalt- und Schutzapparate jeder Art für Hoch- und Niederspannung, Schnellregler, Relais, Schalt- und Verteilanlagen. — Schweiss-Transformatoren und -Gruppen. — **Dampf- und Gasturbinen, Turbogeneratoren.** — Elektrolyseure für die Herstellung von Wasserstoff und Sauerstoff.

**Elektrische Ausrüstungen** für: Lokomotiven, Motorwagen, Strassenbahnen, Trolleybusse, Luftseilbahnen, Schneeschleudermaschinen. — Fahrzeuge mit Elektrogro-Antrieb. — Bahn-Kompressoren und -Vakuumpumpen. — Gleichrichter- und Wechselrichter-Anlagen. — Schnellschalter usw.

**MASCHINENFABRIK OERLIKON, ZÜRICH-OERLIKON · TELEPHON (051) 46 85 30**

Bureaux in Zürich, Bern und Lausanne