

Objektyp: **Advertising**

Zeitschrift: **Wasser- und Energiewirtschaft = Cours d'eau et énergie**

Band (Jahr): **43 (1951)**

Heft 11

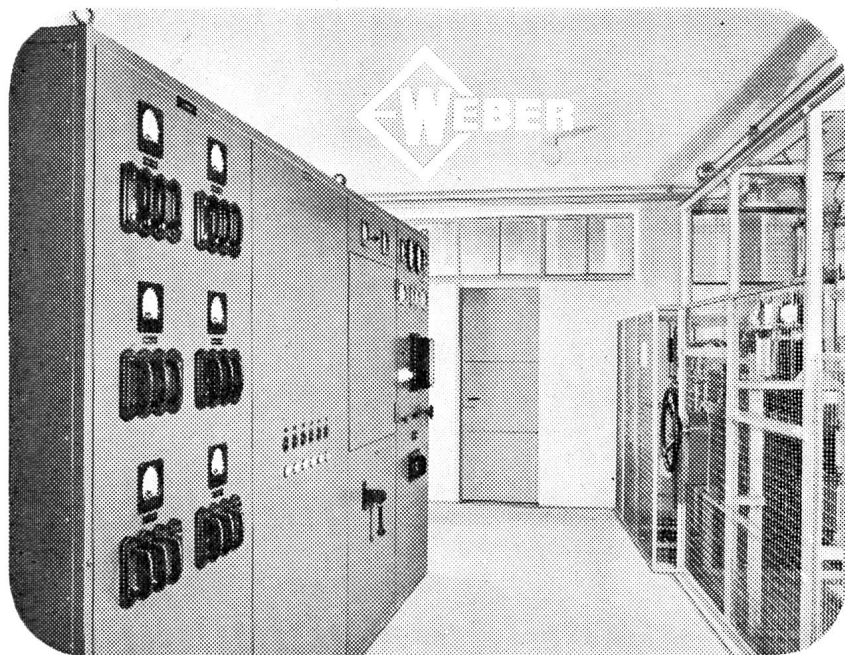
PDF erstellt am: **13.09.2024**

Nutzungsbedingungen

Die ETH-Bibliothek ist Anbieterin der digitalisierten Zeitschriften. Sie besitzt keine Urheberrechte an den Inhalten der Zeitschriften. Die Rechte liegen in der Regel bei den Herausgebern. Die auf der Plattform e-periodica veröffentlichten Dokumente stehen für nicht-kommerzielle Zwecke in Lehre und Forschung sowie für die private Nutzung frei zur Verfügung. Einzelne Dateien oder Ausdrucke aus diesem Angebot können zusammen mit diesen Nutzungsbedingungen und den korrekten Herkunftsbezeichnungen weitergegeben werden. Das Veröffentlichen von Bildern in Print- und Online-Publikationen ist nur mit vorheriger Genehmigung der Rechteinhaber erlaubt. Die systematische Speicherung von Teilen des elektronischen Angebots auf anderen Servern bedarf ebenfalls des schriftlichen Einverständnisses der Rechteinhaber.

Haftungsausschluss

Alle Angaben erfolgen ohne Gewähr für Vollständigkeit oder Richtigkeit. Es wird keine Haftung übernommen für Schäden durch die Verwendung von Informationen aus diesem Online-Angebot oder durch das Fehlen von Informationen. Dies gilt auch für Inhalte Dritter, die über dieses Angebot zugänglich sind.



Kommandoräume
Schaltpulte
Synchronisierereinrichtungen
für Kraftwerke und Zentralen

Hoch- und Niederspannungs-
Schalt- und Verteilanlagen
für Transformatorstationen
Industriebetriebe
Werkstätten

Unsere Fachleute beraten Sie gerne in allen Fragen

Verlangen Sie den unverbindlichen Besuch unserer Techniker

WEBER AG, EMMENBRÜCKE (LUZERN), TEL. (041) 2 59 15

FABRIK FÜR ELEKTRISCHE SCHALT- UND VERTEILANLAGEN

BÜHLER Massagno-Lugano

für die MAGGIA-Kraftwerke in Ausführung:

Blechpanzerung z. Wasserschloß

Überdruckklappen

Ventilationsrohre

Rollbahnweichen

Weitere Fabrikationen:

Lagertanks (u. Stehtanks)

Druckbehälter

Eisenkonstruktionen

Maschinen und

Apparate aller Art

Telephon (091) 215 43 / 250 32

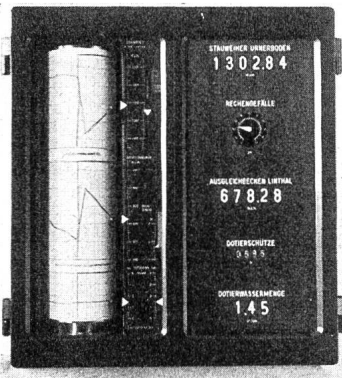
Ohne
**LEISTUNGS
VERLUSTE**

BH

Erhöhte Arbeitsfreudigkeit
Gesunde Arbeitsplätze
Gesteigerte Leistung

Josef Brand
Duisburg-Hamborn

BAUMASCHINEN-VERKAUFS AG.
MONTREUX-TERRITET · TÉL. (021) 65061



FRANZ RITTMAYER AG ZUG

APPARATEBAU FÜR DIE WASSERWIRTSCHAFT

Fernmeßanlagen für Wasserstände und Wassermengen, sowie für die Stellung von Wehrschützen und anderen Regulierorganen.

Automatische Fernsteuerung der Leistung von Turbinen und Pumpen.

Venturimesser, Überfallmesser, Linnigraphen usw.

Fätschbachwerk: Kombiniertes Fernmelde- und Steuerapparat



BLEIKABEL

für Stark- und Schwachstrom

«**TRU-LAY-BRUGG-DRAHTSEILE**»

für alle Anwendungsgebiete

RINGWAAGEN

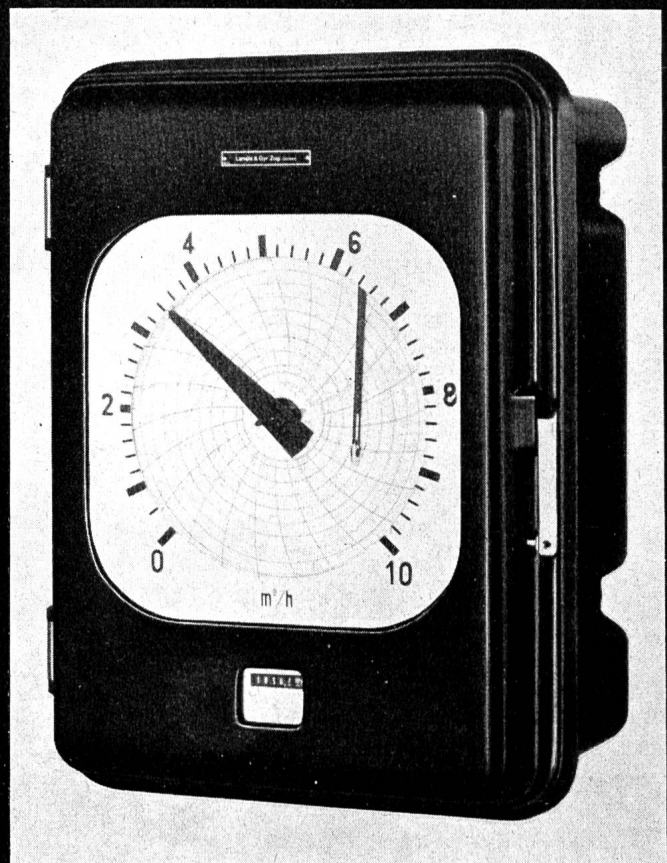
für Mengenmessung,
Druckdifferenz- und
Niveau-Messung,
Mengenählung und -registrierung,

Sonderausführungen für

Dampfmengenmessung mit Druck-
und Temperaturkorrektur,
Fern- und Summenmessung,
Fernzählung und Fernregistrierung

LANDIS & GYR AG. ZUG

In 2626





MATERIAL-SEILBAHNEN

Für die Erstellung von Kraftwerksbauten

Für die Maggia-Kraftwerke lieferten wir die Material-Seilbahnen von

- VERBANO
- MOSOGNO
- CORCAPOLO
- LODANO

OEHLER AARAU

EISEN- UND STAHLWERKE OEHLER & CO. AG
AARAU

Telephon 2 25 22

Abdichtungen und Bautenschutz im

KRAFTWERKBAU

Stollenabdichtungen mit schnellbindender SIKA, Abdichtung von Dilatationsfugen mit IGAS-Kitt, Betonzusatz PLASTIMENT für hochwertigen Konstruktionsbeton, Betonzusatz FRIOPLAST für frostbeständigen Beton hoher Festigkeit (Luftporenbeton).

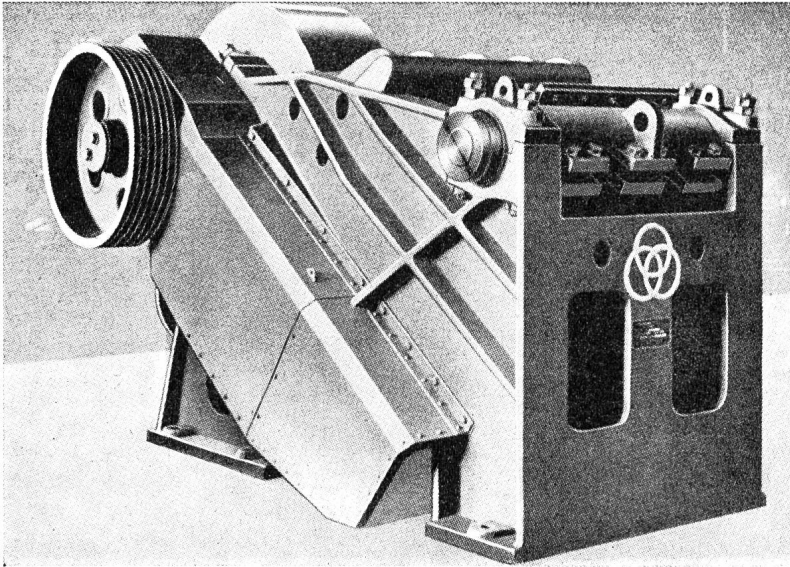
Referenzen: Kraftwerke Oberhasli-Innertkirchen, Lucendro, Wassen, Julia, Plessur III, Rabiusa-Realta, Pintrun, Verbois-Genf, Calancasca, Fätschbach, Wildegg-Brugg, Limbergssperre Kaprun-Salzburg, Staumauer Pieve di Cadore (Italien), Staumauer Aussois (Frankreich) usw.



Kasp. Winkler & Co., Zürich 48

Fabrik für chemische Baustoffe

EIN NEUARTIGER BACKENBRECHER



Schlagbrecher Nr. 6, Brechmaul 1000×630 mm

Wirkungsweise und Ausführung mehrfach patentiert

Vertreter für die Schweiz:

HEINRICH GERTSCH, ZÜRICH-AFFOLTERN Tel. 46 64 90

mit gänzlich neuer Wirkungsweise
und vollkommenem

Überlastungsschutz

Der Backenbrecher

für höchste Feinkornleistungen

Großer Zerkleinerungsgrad,

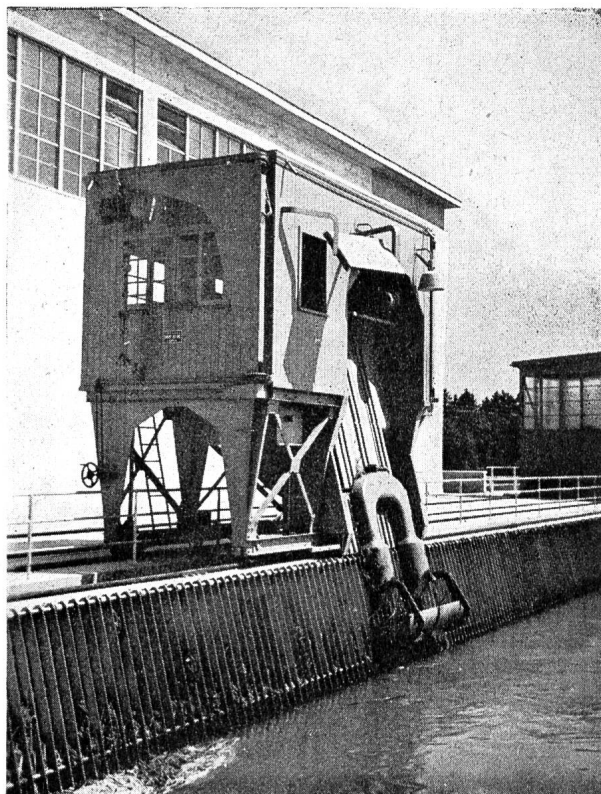
da das Brechgut aufgelockert
durch den Brechspalt geht

Niedriger Kraftbedarf,

da Stauzonen im Arbeitsspalt ver-
mieden und Wälzlager eingebaut
sind

Geringer Verschleiß

Niedrige Bauhöhe



Maschinenfabrik

JONNERET FILS AÎNÉ
GENÈVE

Spezialität:

**Rechenreinigungs-
maschinen**

Stump, BOHR AG

Spezialarbeiten des Tiefbaues

Zürich

Mühlebachstraße 10
Tel. (051) 34 54 66

Bern

Kapellenstraße 22
Tel. (031) 2 46 22



Rammsondierungen

Sondierbohrungen

Kernbohrungen

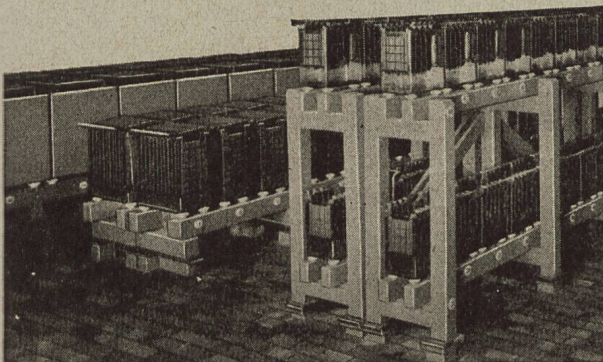
Zementinjektionen

Tongel- und chemische Injektionen

Grundwasserfassungen



In **Gleichstromanlagen** haben sich unsere Batterien seit Jahrzehnten hervorragend bewährt. Wir fabrizieren Batterien für alle Anwendungsgebiete und beraten Sie gerne.



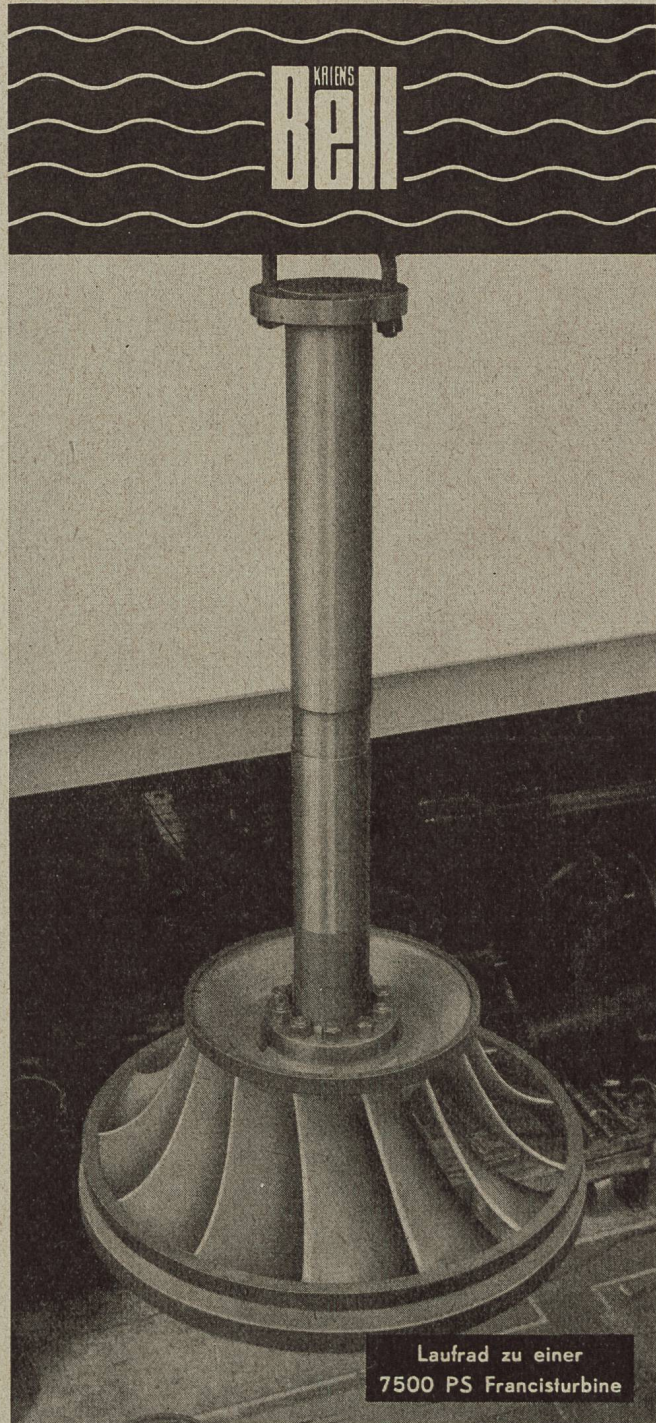
Stationäre Batterie mit Elementen in Holzkästen auf Bodengestell und Elementen in Glasgefäßen auf Boden- resp. Etagegestell.

Accumulatoren-Fabrik Oerlikon

Lausanne
(021) 26 26 61

Zürich-Oerlikon
(051) 46 84 20

Genf
(022) 2 88 24



Laufwerk zu einer
7500 PS Francisturbine

*Wasserturbinen
Druckleitungen
Wehranlagen*

AG. DER MASCHINENFABRIK VON THEODOR BELL & CIE. KRIENS-LUZERN (SCHWEIZ)



**BROWN
BOVERI**

Für die erste Zentrale der Maggia-Werke, die Zentrale Verbano, bauen wir vier Vertikal-Generatoren von 32 000 kVA, 600 U/min, 50 Hz und für die Unterstation Mettlen, welche die Energie der Maggia-Werke weiterleitet, neun Einphasen-Transformatoren zur Bildung von drei Dreiphasen-Gruppen von je 100 MVA, 250/150 kV. Außerdem umfaßt unsere Lieferung die HF-Einseitenband-Geräte für Telephonie, Fernmeßübertragungen, Fernbedienungen und HF-Leitungs-Schutz für das gesamte 150- und 225-kV-Netz der Mettlen- und Maggia-Werke.

Sorgfältig durchkonstruierte und erprobte Erzeugnisse auf den Gebieten der elektrischen Energie-Erzeugung und -Verwertung, der Hochfrequenz- und Nachrichtentechnik, der Traktion und der kalorischen Maschinen

tragen den Namen von Brown Boveri als Qualitätsbegriff in alle Welt

A.-G. BROWN, BOVERI & CIE., BADEN (SCHWEIZ)