

Objektyp: **Advertising**

Zeitschrift: **Wasser- und Energiewirtschaft = Cours d'eau et énergie**

Band (Jahr): **44 (1952)**

Heft 1-2

PDF erstellt am: **12.07.2024**

Nutzungsbedingungen

Die ETH-Bibliothek ist Anbieterin der digitalisierten Zeitschriften. Sie besitzt keine Urheberrechte an den Inhalten der Zeitschriften. Die Rechte liegen in der Regel bei den Herausgebern. Die auf der Plattform e-periodica veröffentlichten Dokumente stehen für nicht-kommerzielle Zwecke in Lehre und Forschung sowie für die private Nutzung frei zur Verfügung. Einzelne Dateien oder Ausdrucke aus diesem Angebot können zusammen mit diesen Nutzungsbedingungen und den korrekten Herkunftsbezeichnungen weitergegeben werden. Das Veröffentlichen von Bildern in Print- und Online-Publikationen ist nur mit vorheriger Genehmigung der Rechteinhaber erlaubt. Die systematische Speicherung von Teilen des elektronischen Angebots auf anderen Servern bedarf ebenfalls des schriftlichen Einverständnisses der Rechteinhaber.

Haftungsausschluss

Alle Angaben erfolgen ohne Gewähr für Vollständigkeit oder Richtigkeit. Es wird keine Haftung übernommen für Schäden durch die Verwendung von Informationen aus diesem Online-Angebot oder durch das Fehlen von Informationen. Dies gilt auch für Inhalte Dritter, die über dieses Angebot zugänglich sind.

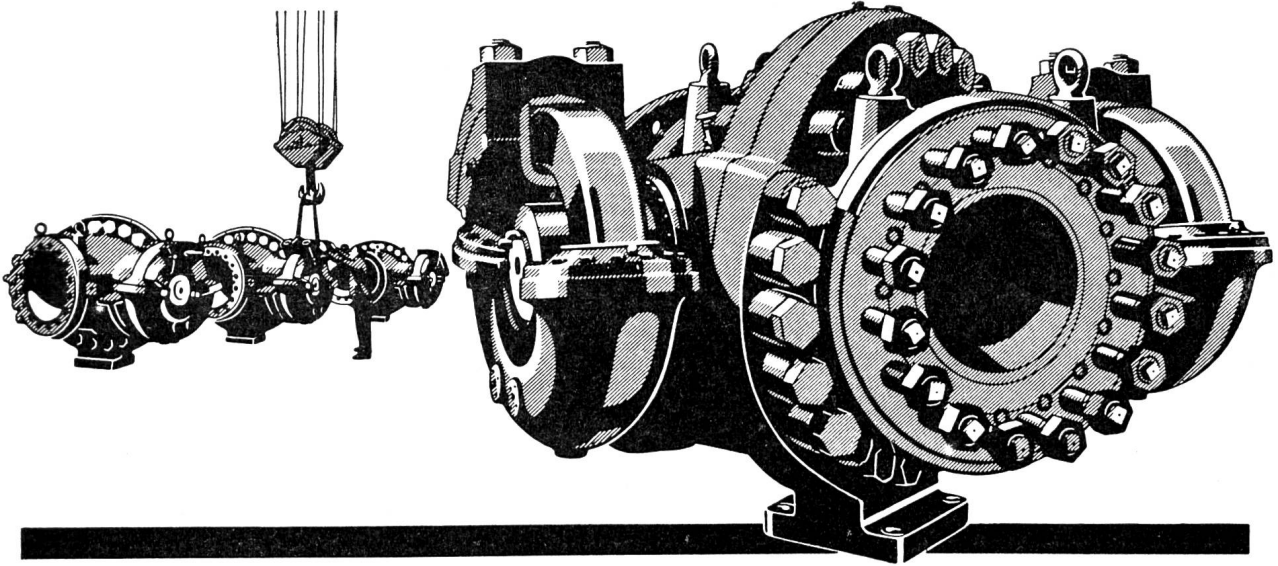


KRIENS
Bell

WASSERTURBINEN

OELDRUCK - REGULATOREN
DROSSELKLAPPEN
DRUCKLEITUNGEN
SCHÜTZENWINDWERKE
WEHRANLAGEN

A. G. DER MASCHINENFABRIK VON THEODOR BELL & CO., KRIENS (LUZERN)



Drehschieber
 mit hydraulischem Drehkolben-Antrieb
 und Doppel-Abschluß. 600 mm Lichtweite,
 150 at Betriebsdruck, 270 at Probedruck.
 Baulänge 2600 mm,
 Höhe 2100 mm, Breite 3000 mm

Erzeugnisse für Kraftwerke

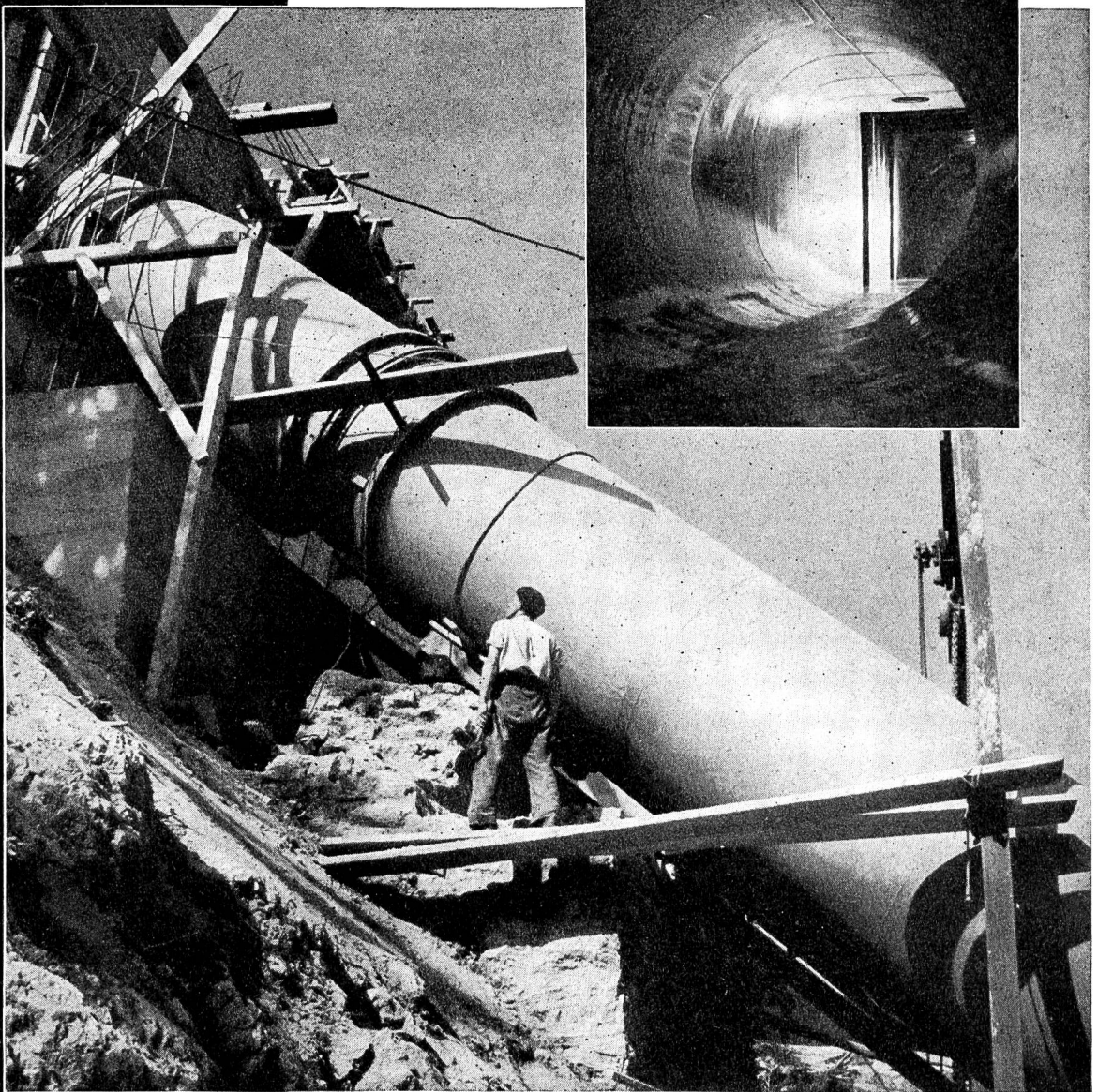
*Komplette Wehranlagen; Windwerke und Krane, Schützen,
 Kanalschieber, Rechenreinigungsmaschinen, Abschlußorgane
 für Hochdruckleitungen, Hochdruckarmaturen, Ringschieber,
 Drehschieber mit hydraulischem Drehkolbenantrieb, Absperr-
 organe für Not- und Grundablässe, Leitungsnetze für Öl- und
 Kühlwasseranlagen; Stand- und Luftseilbahnen für Personen-
 und Materialtransporte; Baumaschinen für den Stauwehrrbau*

VON ROLL

Gesellschaft der Ludw. von Roll'schen Eisenwerke AG. Werke in
 Gerlafingen, Klus, Olten, Rondez, Choindez, Bern

Conduites forcées et
blindages de galeries

VEVEY



Ateliers de Constructions Mécaniques de Vevey S.A.

Vevey / Suisse

Equipements complets pour l'utilisation des chutes d'eau



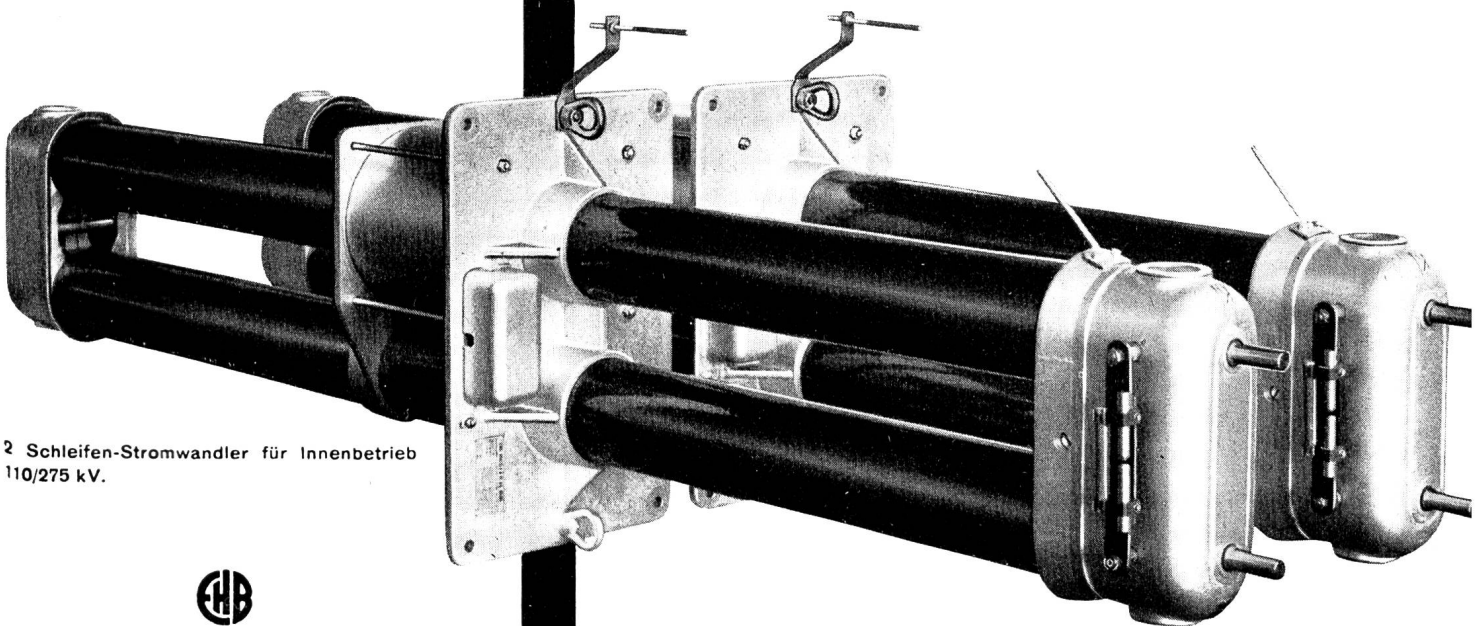
WARTMANN & CIE. A.G.
 STAHLBAU · KESSELSCHMIEDE · BRUGG

MESSWANDLER

Stützer-Stromwandler und Einphasen-Spannungswandler bis 220 kV.

Einstab- und Schleifenstromwandler, Messgruppen (kombinierte Strom- und Spannungswandler) für Innen- und Aussenbetrieb bis 150 kV.

Um- und Neuwicklung von Messwandlern aller Fabrikate.



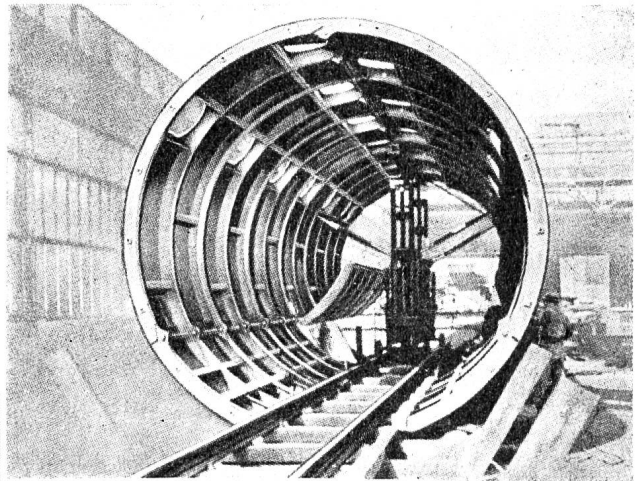
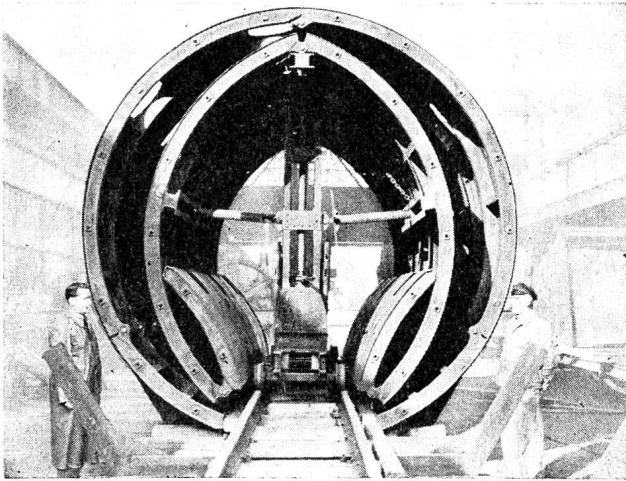
2 Schleifen-Stromwandler für Innenbetrieb
 110/275 kV.



EMIL HAEFELY & CIE. A. G. BASEL



Die wandernde Stollen-Schalung

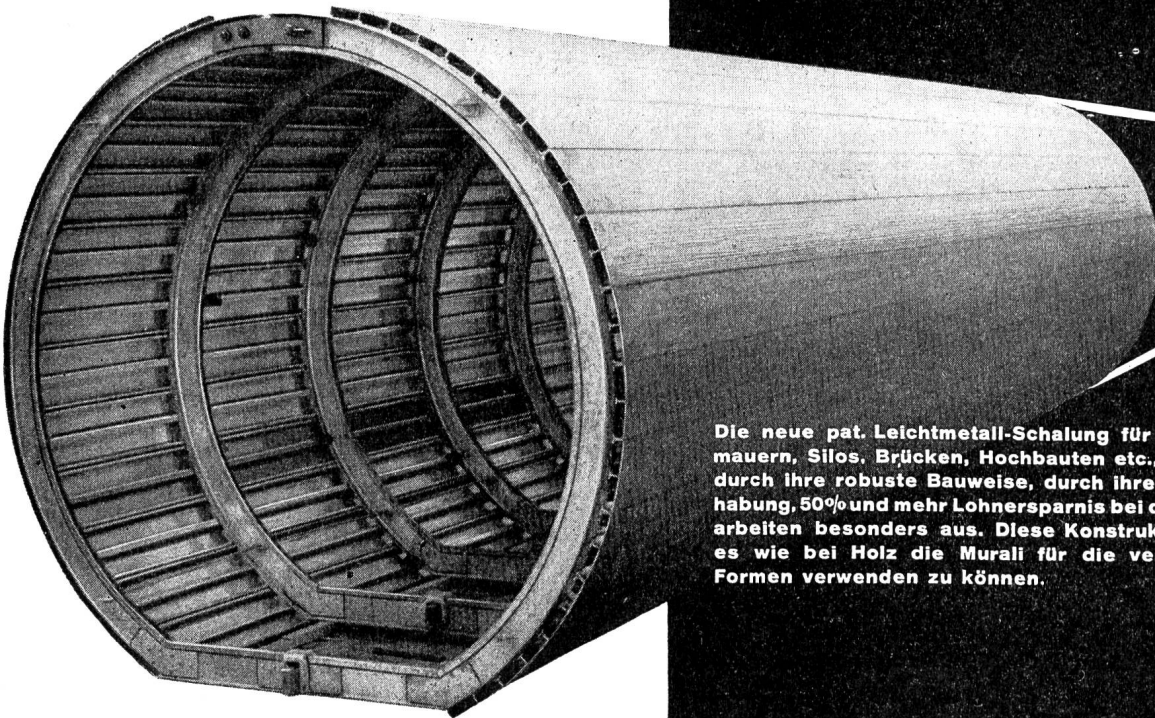


Vertreter für die Schweiz:

**Heinrich Gertsch
Zürich-Affoltern**

Telephon 46 64 90

aeberli Stollen-Schalung



Die neue pat. Leichtmetall-Schalung für Stollen, Stau-mauern, Silos, Brücken, Hochbauten etc., zeichnet sich durch ihre robuste Bauweise, durch ihre leichte Handhabung, 50% und mehr Lohnersparnis bei den Schalungsarbeiten besonders aus. Diese Konstruktion gestattet es wie bei Holz die Murali für die verschiedensten Formen verwenden zu können.

alb.aeberli

Konstruktionswerkstätte Zürich 38
Albisstraße 62
Tel. 45 13 28

FRIOPLAST

für frostbeständigen, leicht verarbeitbaren Massenbeton

Mit FRIOPLAST ausgeführte oder sich im Bau befindende Stauwerkanlagen:

Frankreich

unter der Bauleitung der
Electricité de France:

Barrage de Bioge

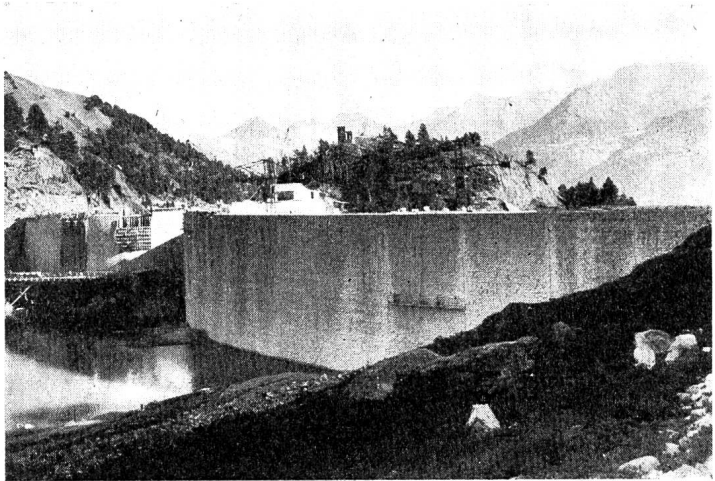
Barrage de Couesque

Barrage d'Aussois

Barrage de l'Oule

Barrage de Tarare (Surélévation)

Bauleitung: Ponts et Chaussées, Lyon



Staumauer Aussois (Savoyen)
Gewichts- und Bogenmauer 75 000 m³
FRIOPLAST-Beton

Italien

Staumauer Pezzè di Moéna

Bauleitung: Soc. Trentina di Elettricità

Staumauer Valle

Bauleitung: Soc. Anonima di Elettricità, Venezia

Ausgleichsbecken Plezzut Tarvis

Bauleitung: Soc. Idroelettrica Alto Friuli, Udine

Staumauer Gramolazzo (Apenninen)

Bauleitung: Soc. Idroelettr. Alta Toscana, Florenz

Staumauer Publino

Bauleitung: Soc. Accierie Lombarde Falck, Mailand

Österreich

Staumauern Möll und Margaritze

Bauleitung: Tauern Kraftwerke AG, Kaprun

Weißseesperren

Bauleitung: Österreichische Bundesbahnen

Weißbachsperre (Kärnten)

Bauleitung: Kärntner Elektrizitätswerke AG

Dobra-Sperre

Bauleitung: Niederösterreichische Elektrizitätswerke AG, Wien

Sperre Thurnberg am Kamp (Wehranlage)

Bauleitung: Niederösterreichische Elektrizitätswerke AG, Wien



Kaspar Winkler & Co., Zürich 48

Fabrik für chemische Baustoffe



Durchführungen

sind besonders anschauliche Vertreter unseres Arbeitsprogrammes, daher haben wir sie hier als Blickfang gewählt. Wir bauen Durchführungen für Betriebs-Spannungen bis zu 400000 V. Die Qualität, Betriebssicherheit und Dauerhaftigkeit der Normal- und Spezialausführungen haben für diesen Arbeitszweig unsern Welt-ruf begründet. Nicht nur Durchführungs-, sondern

alle Hochspannungs- Isolierprobleme löst

Micafil. Unsere langjährigen Forschungen und die Entwicklung spezieller Isoliermaterialien wie Superresocel befähigen uns, absolut zuverlässige und rationelle Isolationen zu liefern. Nennen Sie uns Ihr Problem, wir sagen Ihnen die Lösung.

M I C A F I L A G Z Ü R I C H



Elektroisolationen Durchführungen Resoformpreßteile Napolinkondensatoren
Hochspannungsprüfgeräte Maschinen für Elektrowicklereien Hochvakuum-pumpen

Wasser- und Energiewirtschaft

Cours d'eau et énergie

Schweizerische Monatsschrift für Wasserrecht, Wasserbau, Wasserkraftnutzung, Energiewirtschaft, Gewässerschutz und Binnenschifffahrt. Offizielles Organ des Schweizerischen Wasserwirtschaftsverbandes und seiner Gruppen: Reußverband, Associazione Ticinese di Economia delle Acque, Verband Aare-Rheinwerke, Linth-Limmatverband, Rheinverband, Aargauischer Wasserwirtschaftsverband; des Rhone-Rheinschiffahrtsverbandes und der Commission Centrale pour la navigation du Rhin. Beilage: Rhone-Rhein.

Revue mensuelle suisse traitant de la législation sur l'utilisation des eaux, des constructions hydrauliques, de la mise en valeur des forces hydrauliques, de l'économie énergétique, de la protection des cours d'eau et de la navigation fluviale. Organe officiel de l'Association suisse pour l'aménagement des eaux et de ses groupes, de l'Association suisse pour la navigation du Rhône au Rhin et de la Commission centrale pour la navigation du Rhin. En supplément régulier: Rhône-Rhin.

Redaktion: G. A. Töndury, dipl. Bau-Ing. ETH., Generalsekretär des Schweizerischen Wasserwirtschaftsverbandes, St. Peterstraße 10, Zürich 1, Telephon (051) 23 31 11, Telegramm-Adresse: Wasserverband Zürich.

Verlag, Administration und Inseraten-Annahme: Guggenbühl & Huber Verlag, Hirschengraben 20, Zürich 1, Telephon (051) 32 34 31
Postcheck-Adresse: «Wasser- und Energiewirtschaft», Nr. VIII 8092 Zürich.

Abonnement: 12 Monate Fr. 24.—, 6 Monate Fr. 13.—; für das Ausland Fr. 4.— Portozuschlag pro Jahr. Einzelpreis des Heftes Fr. 3.50 plus Porto.
Druck: City-Druck AG, Zürich 1.

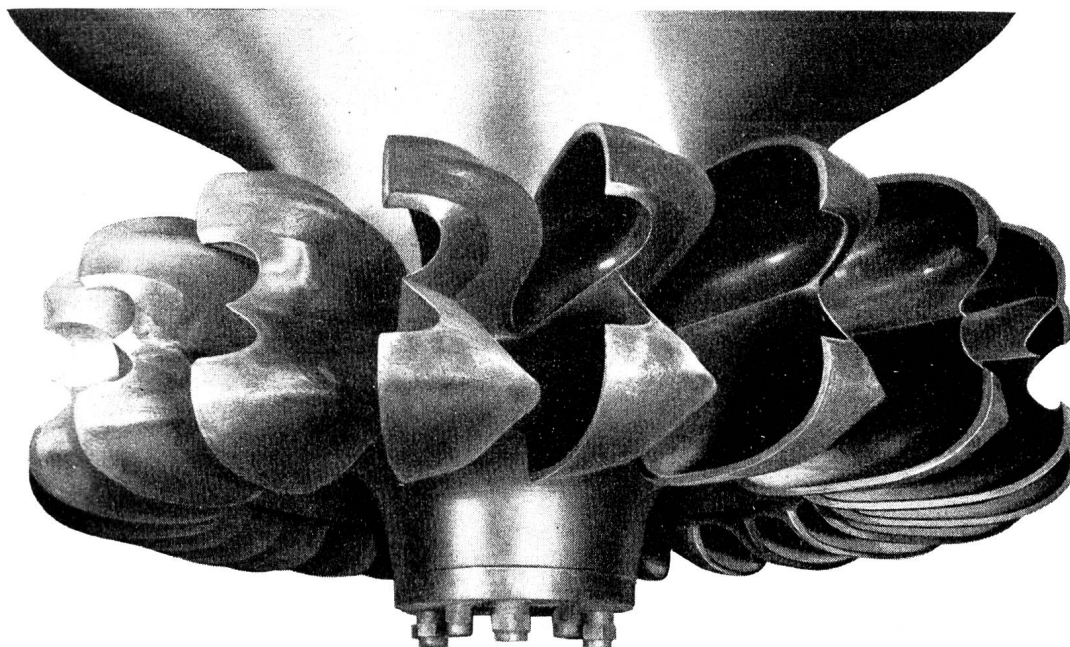
Januar-Februar 1952 - 44. Jahrgang / Janvier-Février 1952 - 44e année

Inhalt - Sommaire: Die Speicherseen der Westalpen — Mitteilungen aus den Verbänden — Geschäftliche Mitteilungen — Personelles — Literatur — Niederschlag und Temperatur Oktober, November und Dezember 1951 — Kohlen- und Ölpreise für Industrie.

Falls Sie den Jahrgang 1951 der «Wasser- und Energiewirtschaft» einbinden lassen möchten, liefern wir Ihnen eine

Einbanddecke

in Leinwand mit Silber-Prägedruck zum Preise von Fr. 3.75. Auf Wunsch übernehmen wir auch das Einbinden zum Preise von Fr. 5.20 plus Einbanddecke = total Fr. 8.75 bei Vorauszahlung auf Postcheckkonto VIII 8092 Zürich, Administration «Wasser- und Energiewirtschaft», Hirschengraben 20, Zürich.



ESCHER WYSS

ALLE TURBOMASCHINEN

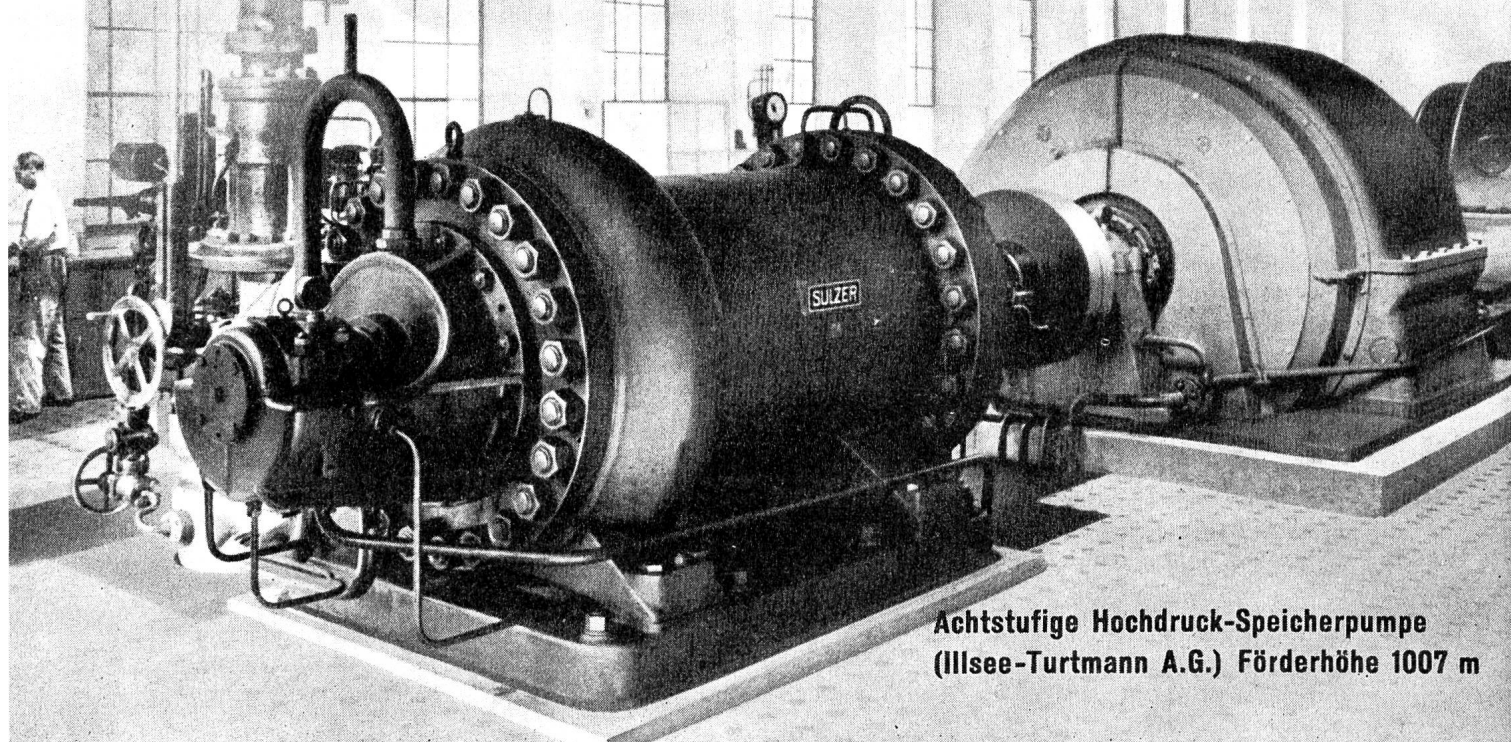
Wasserturbinen
Dampfturbinen
Gasturbinen mit geschlossenem Kreislauf
Turbopumpen
Turbokompressoren
Eindampfanlagen

Kältemaschinen
Wärmepumpen
Industrie-Zentrifugen
Zementmaschinen
Dampfkessel und Apparate
ESCHER WYSS AG. ZÜRICH

SULZER

SPEICHERPUMPEN

bis zu den höchsten Drücken und Leistungen



Achtstufige Hochdruck-Speicherungpumpe
(Illsee-Turtmann A.G.) Förderhöhe 1007 m

BRÜDER SULZER, AKTIENGESELLSCHAFT, WINTERTHUR (SCHWEIZ)



SULZER DRUCKLEITUNGEN

für Wasserkraftanlagen

Verlegen der Druckleitung für das
Speicherkraftwerk Salanfe. Betriebs-