

Objektyp: **Advertising**

Zeitschrift: **Wasser- und Energiewirtschaft = Cours d'eau et énergie**

Band (Jahr): **44 (1952)**

Heft 1-2

PDF erstellt am: **13.09.2024**

### **Nutzungsbedingungen**

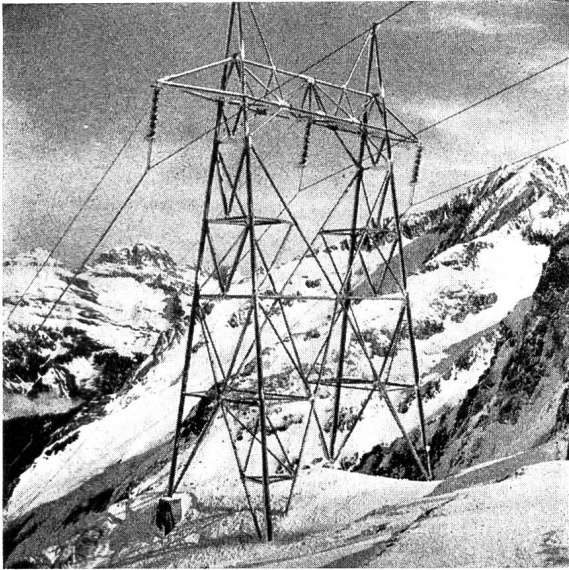
Die ETH-Bibliothek ist Anbieterin der digitalisierten Zeitschriften. Sie besitzt keine Urheberrechte an den Inhalten der Zeitschriften. Die Rechte liegen in der Regel bei den Herausgebern.

Die auf der Plattform e-periodica veröffentlichten Dokumente stehen für nicht-kommerzielle Zwecke in Lehre und Forschung sowie für die private Nutzung frei zur Verfügung. Einzelne Dateien oder Ausdrucke aus diesem Angebot können zusammen mit diesen Nutzungsbedingungen und den korrekten Herkunftsbezeichnungen weitergegeben werden.

Das Veröffentlichen von Bildern in Print- und Online-Publikationen ist nur mit vorheriger Genehmigung der Rechteinhaber erlaubt. Die systematische Speicherung von Teilen des elektronischen Angebots auf anderen Servern bedarf ebenfalls des schriftlichen Einverständnisses der Rechteinhaber.

### **Haftungsausschluss**

Alle Angaben erfolgen ohne Gewähr für Vollständigkeit oder Richtigkeit. Es wird keine Haftung übernommen für Schäden durch die Verwendung von Informationen aus diesem Online-Angebot oder durch das Fehlen von Informationen. Dies gilt auch für Inhalte Dritter, die über dieses Angebot zugänglich sind.



Lukmanierleitung, Mast Nr. 322 auf Mittelplatten,  
Im Hintergrund Große Windgälle

Transport der Maggia-Energie über die  
Alpenleitungen Gotthard und Lukmanier

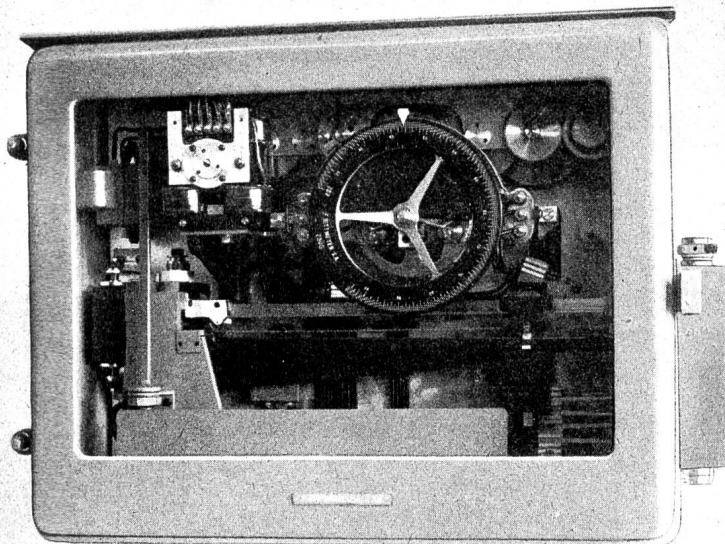
# ATEL

## AARE-TESSIN

AKTIENGESELLSCHAFT FÜR ELEKTRIZITÄT  
OLTEN

ERZEUGUNG · ÜBERTRAGUNG  
VERTEILUNG  
ELEKTRISCHER ENERGIE

Energieumsatz pro 1950/51 = 1,64 Milliarden kWh



### KRAFTWERK ROSSENS

Die automatische Druckwaage mit Ferngeber  
überträgt die Spiegelschwankungen im Was-  
serschloß nach der Zentrale Hauterive; Meß-  
bereich 60 m.

## FRANZ RITTMAYER AG, ZUG

Apparatebau für die Wasserwirtschaft

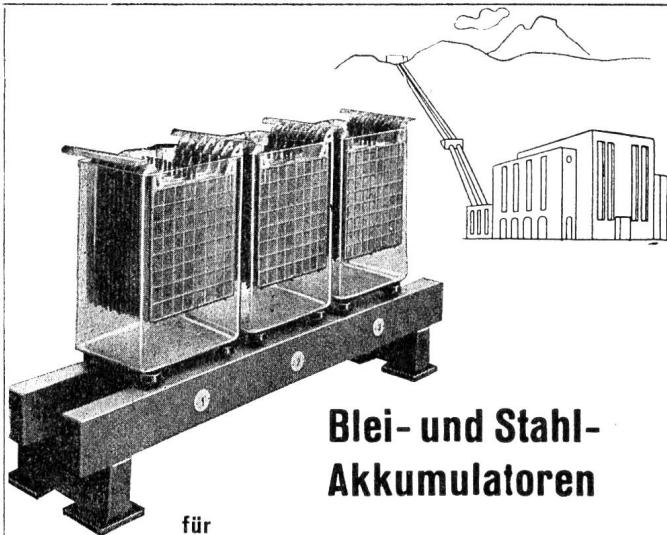
# Freiburgische Elektrizitätswerke Freiburg (FEW)

**Erzeugung und Verteilung  
elektrischer Energie  
für alle Verwendungszwecke**

Primärnetze 8 und 16 kV / Fernleitungen 35,  
60 und 130/150 kV in Verbindung mit den Net-  
zen EOS, BKW, Electricité Neuchâteloise S. A.,  
Lonza AG, Société Romande d'Electricité und  
Electricité de France

Im Jahre 1951 verteilte Energie: 422 762 620 kWh

6 Werke mit einer Gesamtleistung  
von 147 950 CV



## Blei- und Stahl- Akkumulatoren

für

Bahnwagenbeleuchtung

Zugschlußlaternen

Schienentraktoren

Elektrokarren

Elektrische Schienen- und

Straßenfahrzeuge

Notstromgruppen

Kraftwerke

Telephonzentralen

Fernschalter-Antriebe

Signal-Anlagen

Starterbatterien

## LECLANCHÉ S.A. YVERDON

Akkumulatorenfabrik

# 50 JAHRE MENCK-BAGGER



Diesel- und Elektro-Universal-Bagger

VORZÜGE:

### Patentierete Kippschwelle

bewirkt bemerkenswerte  
Leistungssteigerung bei  
gleichem Gewicht

### Gesteuerte Löffelklappe

ermöglicht schonende und  
dosierende Entleerung

### Patentierter Dreh- schieber im Tieflöffel

garantiert vollständige Ent-  
leerung in jedem Falle

**HEINRICH GERTSCH, ZÜRICH-AFFOLTERN** Tel. 46 64 90



... auch in Skandinavien, Afrika und Spanien meistern wir die schwierigsten Straßentransportprobleme!

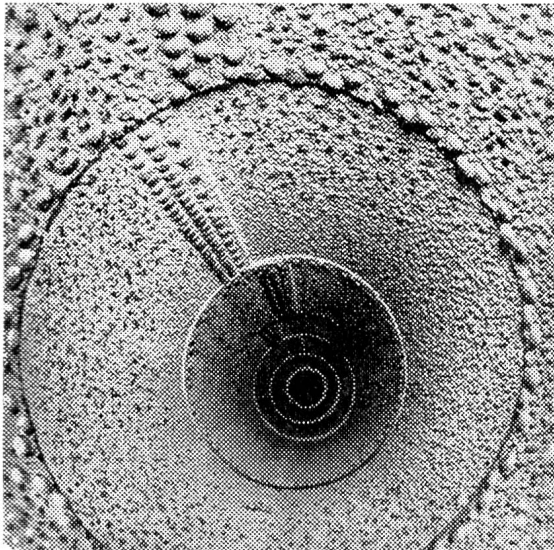
## A. WELTI-FURRER AG ZÜRICH

Seit Jahrzehnten **die** Spezialisten für Schwerttransporte auf der Straße und in weglosem Gelände

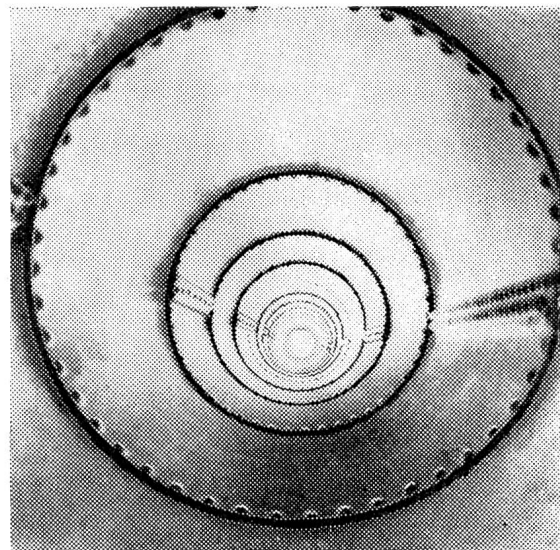
Ein Großtransformer von 95 Tonnen wird in Kopenhagen auf unser Spezialfahrzeug umgeladen

### Oberflächenbehandlung von Rohrleitungen

Mechanische Entrostung — Mechanische Entkalkung  
Maschinell ausgeführter Rostschutzanstrich



Druckleitung  $\varnothing$  850 mm des Robbiawerkes Poschiavo. Starke und dichte Rostwarzenbildung bis zu 30 mm Höhe. Zustand vor der Reinigung.



Nach erfolgter Reinigung und Oberflächenbehandlung. Ausgefräste Rostmenge = 180 t, auf eine Länge von 1544 m. Leistungsgewinn: 500 kW = 5,3 %

Beratung und Ausführung durch

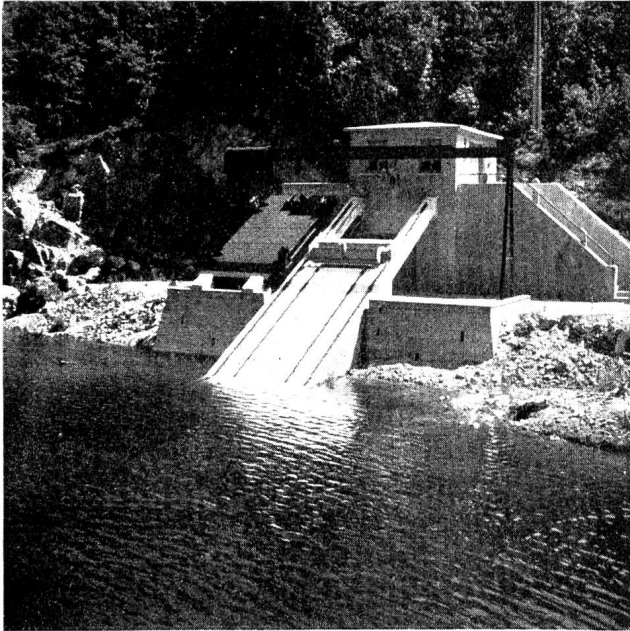
**ENTRAG AG.** für Entrostung und Korrosionsschutz **ZÜRICH**

Vulkanstraße 110 — Telephon (051) 52 22 15

Maschinenfabrik

# JONNERET FILS AINÉ

Genf



## RECHENREINIGUNGS- MASCHINEN

Wasserfassung eines Stausees

## RINGWAAGEN

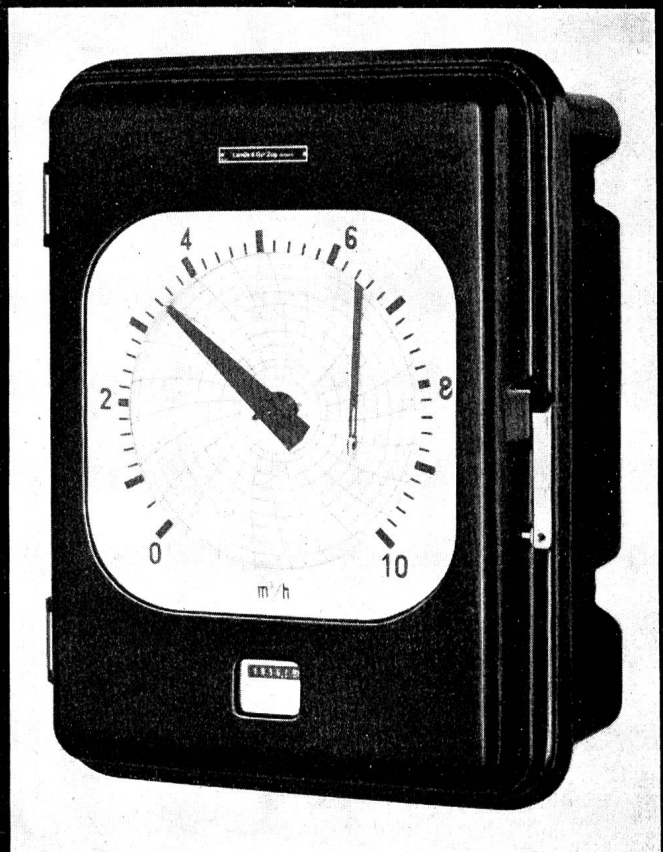
für Mengenmessung,  
Druckdifferenz- und  
Niveau-Messung,  
Mengenzählung und -registrierung,

### Sonderausführungen für

Dampfmengenmessung mit Druck-  
und Temperaturkorrektur,  
Fern- und Summenmessung,  
Fernzählung und Fernregistrierung

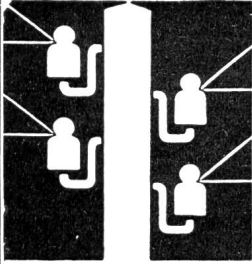
## LANDIS & GYR AG. ZUG

In 2626



## ELEKTRISCHER LEITUNGSBAU

# O. KULL & CIE. ZÜRICH/LAUSANNE

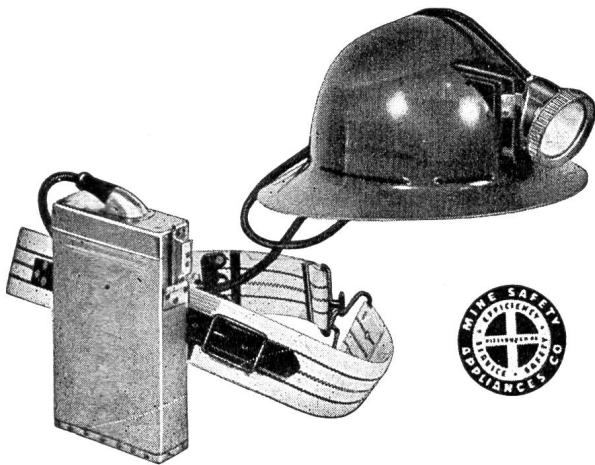


FREIGUTSTRASSE 1 - ZÜRICH 2  
TELEFON (051) 23 82 11

LAUSANNE, AV. DE LA GARE 17  
TELEFON (021) 22 77 15

HOCHSPANNUNGS-LEITUNGEN  
NIEDERSPANNUNGS-VERTEILANLAGEN  
KABEL-ANLAGEN  
BAHN-KONTAKTLEITUNGEN  
BAUKRAFTLEITUNGEN

## Für den Stollenbau



Die bewährten Original MSA-

**HELM-LAMPEN** mit «Edison» - Eisen- / Nickel-Batterien, Gürtel- und sämtlichem Zubehör

**SCHUTZHELM** 380 g schwer, aus zähstem Kunstharz mit Stahldraht-Einlage, mit und ohne Lampenhalter

**BATTERIE-AUFLADESTATIONEN**

Zahlreiche Referenzen auch in der Schweiz

Ab Lager lieferbar

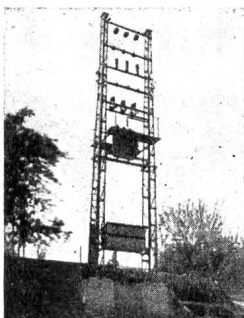
Generalvertretung • technische Beratung • Ersatzteillager

**MAVEG AG.** Bahnhofstraße 13 **BIEL**  
Tel. (032) 2 15 51

**Fluoreszenz - Leuchten**  
in grosser Auswahl und  
mit hohem Wirkungs-  
grad.

**Fluoreszenz - Lampen**  
in allen gangbaren  
Lichtfarben.

ELEKTROTECHNISCHE BEDARFSARTIKEL EN GROS  
**OTTO FISCHER AG ZÜRICH 5**  
SIHLQUAI 125 · POSTFACH ZÜRICH 23 · TELEFON (051) 23 76 62



## WALTER HÄSLER LEITUNGSBAU

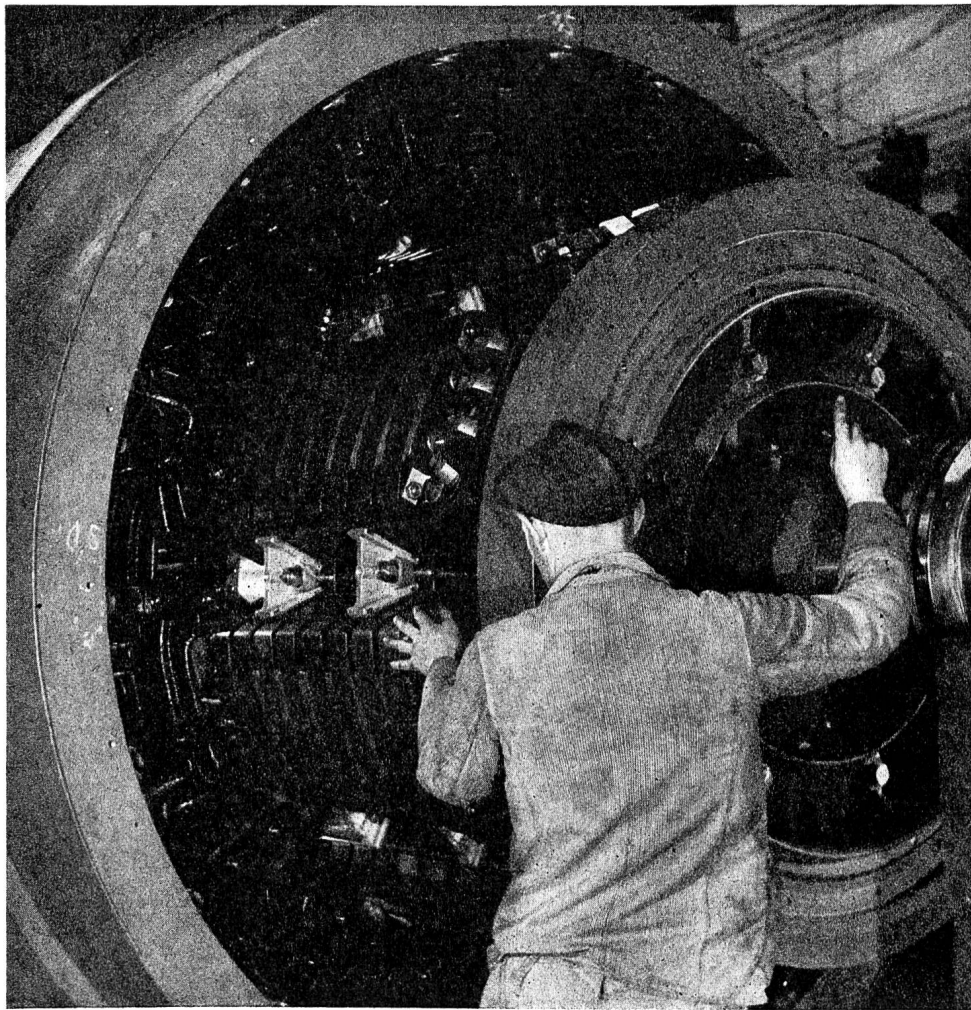
SPIEZ  
Tel. 7 51 81

ZÜRICH  
Tel. 33 14 90

Bau von Freileitungen für Hoch- und Niederspannung,  
Spannungsumbauten, Kabelleitungen

# SÉCHERON

Une longue expérience . . .



. . . au service de nos clients

**Transformateurs-Alternateurs**

**Traction électrique — Régulateurs automatiques**

**Redresseurs à vapeur de mercure sans pompes à vide**

**Electrodes et appareils pour la soudure à l'arc électrique**

**S.A. DES ATELIERS DE SÉCHERON · GENÈVE**

**Société anonyme  
l'Energie de l'Ouest Suisse  
EOS**

LAUSANNE

*Production et transport d'énergie électrique*

Usines hydro-électriques à

Chandoline - Fully - Martigny-Bourg - Champsec



**Stollenbau**

mit



**-Stahl-Akku**

für Stollenlokomotiven, Notbeleuchtungen

**Helm- und Grubenlampen**

**Ladevorrichtungen**

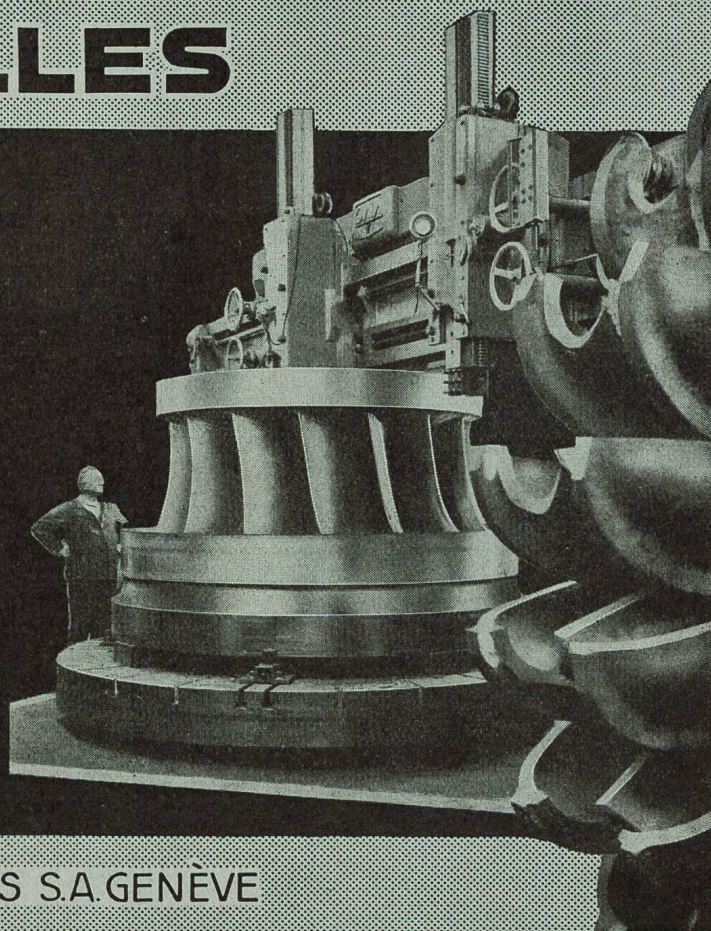
**H. Hürlimann** Dipl. Ing. ETH.

Zürich Sihlquai 75 Telephone (051) 27 44 11

# CHARMILLES

**TURBINES  
HYDRAULIQUES  
POUR TOUTES CHUTES  
ET TOUS DÉBITS**

UN EXEMPLE:  
2 TURBINES FRANCIS  
PUISSANCE UNITAIRE  
**153 000 ch**



ATELIERS DES CHARMILLES S.A. GENÈVE





# SCHWEIZERISCHE KREDITANSTALT ZÜRICH

Basel, Bern, Biel, Chur, Davos, Frauenfeld, Genf, Glarus, Kreuzlingen  
Lausanne, Lugano, Luzern, Neuenburg, St. Gallen, Zug  
Arosa, Interlaken, St. Moritz, Schwyz, Weinfelden  
NEW YORK: 25, Pine Street

**Aktienkapital und Reserven Fr. 211 000 000**

---

Im Jahre 1856 zur Förderung von Industrie und Verkehr, Handel und Gewerbe gegründet, wandte die Schweizerische Kreditanstalt schon frühzeitig ihre Aufmerksamkeit der sich rasch entwickelnden Elektrizitätswirtschaft zu. Sie hat bei den Vorarbeiten, bei der Gründung und Finanzierung von Kraftwerken tatkräftig mitgewirkt und dadurch ihre enge Verbundenheit mit diesem Zweig der schweizerischen Wirtschaft bekundet.