

**Zeitschrift:** Wasser- und Energiewirtschaft = Cours d'eau et énergie  
**Band:** 44 (1952)  
**Heft:** 3

## Werbung

### Nutzungsbedingungen

Die ETH-Bibliothek ist die Anbieterin der digitalisierten Zeitschriften. Sie besitzt keine Urheberrechte an den Zeitschriften und ist nicht verantwortlich für deren Inhalte. Die Rechte liegen in der Regel bei den Herausgebern beziehungsweise den externen Rechteinhabern. [Siehe Rechtliche Hinweise.](#)

### Conditions d'utilisation

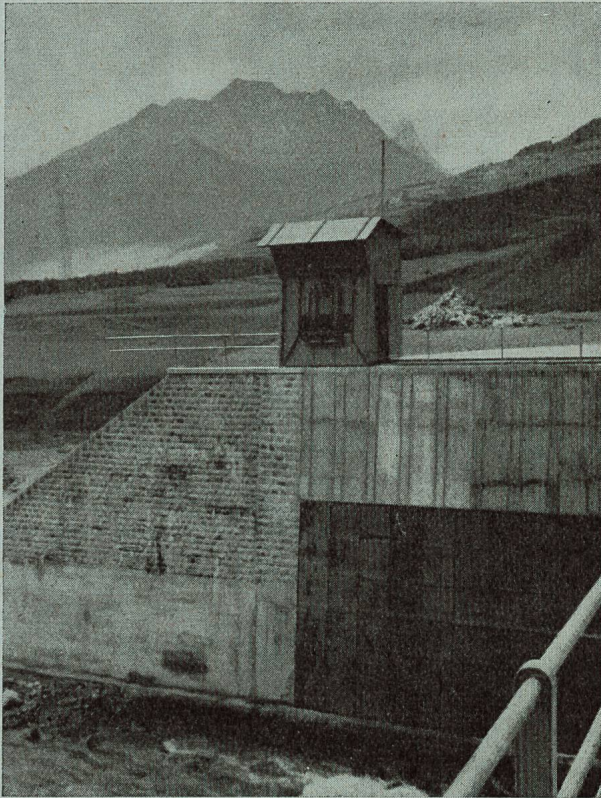
L'ETH Library est le fournisseur des revues numérisées. Elle ne détient aucun droit d'auteur sur les revues et n'est pas responsable de leur contenu. En règle générale, les droits sont détenus par les éditeurs ou les détenteurs de droits externes. [Voir Informations légales.](#)

### Terms of use

The ETH Library is the provider of the digitised journals. It does not own any copyrights to the journals and is not responsible for their content. The rights usually lie with the publishers or the external rights holders. [See Legal notice.](#)

**Download PDF:** 15.10.2024

**ETH-Bibliothek Zürich, E-Periodica, <https://www.e-periodica.ch>**



## **Rechenreinigungsmaschinen**

für Hoch- und Niederdruckwerke,  
Kühlwasserfassungen für therm.  
Zentralen, Pumpstationen,  
Abwasserkläranlagen usw.

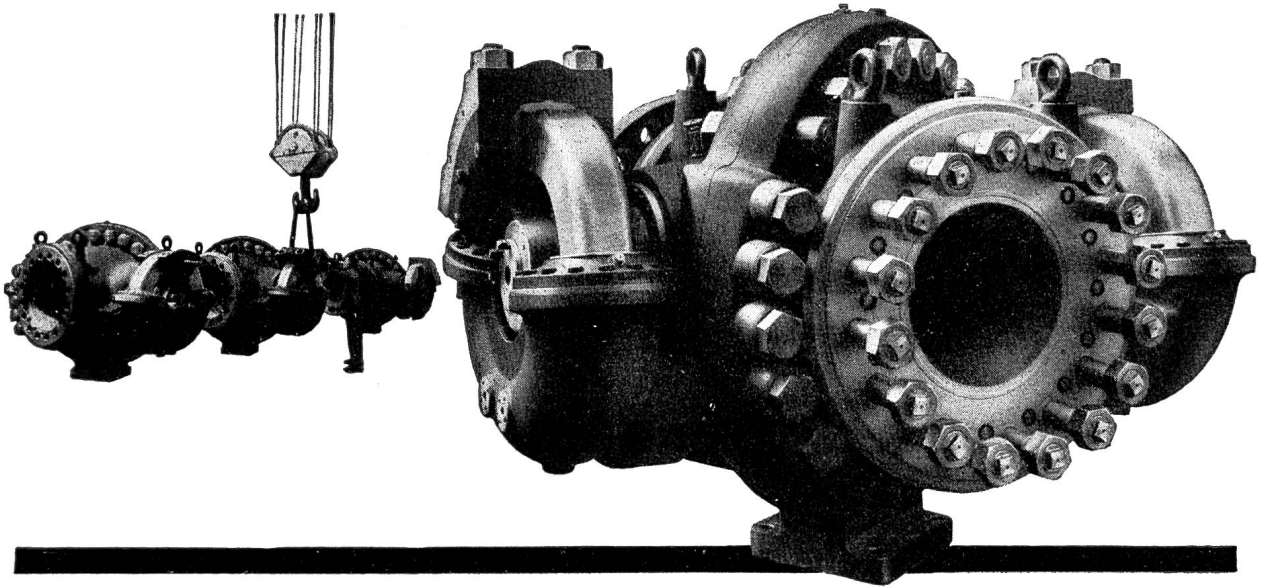
Maschinenfabrik  
**JONNERET FILS AINÉ**  
Genf 8



Siehe Huber Bulletin Nr. 14

**HUBER  
DRAHT**

AKTIENGESELLSCHAFT R. & E. HUBER, PFÄFFIKON-ZCH.  
SCHWEIZERISCHE KABEL-, DRAHT- UND GUMMIWERKE



Drehschieber  
mit hydraulischem Drehkolben-Antrieb  
und Doppel-Abschluß. 600 mm Lichtweite,  
150 at Betriebsdruck, 270 at Probedruck.  
Baulänge 2600 mm,  
Höhe 2100 mm, Breite 3000 mm

## **Erzeugnisse für Kraftwerke**

*Komplette Wehranlagen; Windwerke und Krane, Schützen,  
Kanalschieber, Rechenreinigungsmaschinen, Abschlußorgane  
für Hochdruckleitungen, Hochdruckarmaturen, Ringschieber,  
Drehschieber mit hydraulischem Drehkolbenantrieb, Absperr-  
organe für Not- und Grundablässe, Leitungsnetze für Öl- und  
Kühlwasseranlagen; Stand- und Luftseilbahnen für Personen-  
und Materialtransporte; Baumaschinen für den Stauwehrbau*

# **VON ROLL**

Gesellschaft der Ludw. von Roll'schen Eisenwerke AG. Werke in  
Gerlafingen, Klus, Olten, Rondez, Choindez, Bern

In 2666



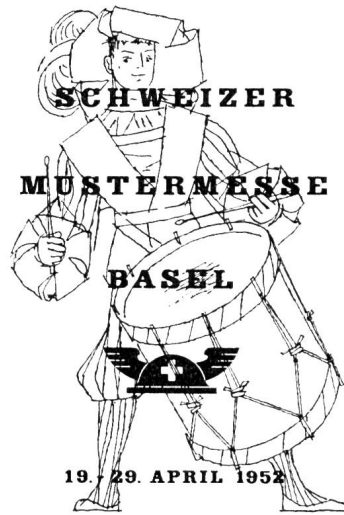
Schweizer  
**Mustermesse Basel**

19. — 29. April 1952

**Halle V Stand 1252**

**Wärmetechnische Mess- und Regelapparate**

**LANDIS & GYR AG. ZUG**



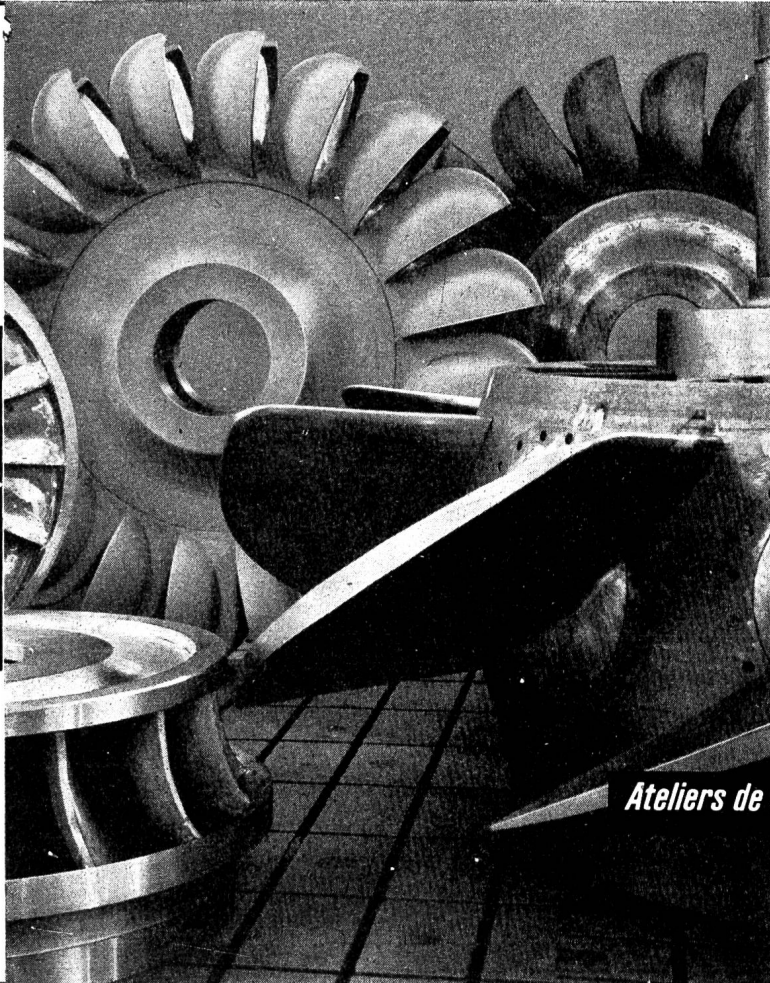
*17 Industrie-Gruppen in 15 Hallen*

Tageskarten à Fr. 2.50 (am 23., 24., 25. April ungültig)

Besondere Einkäufertage am 23., 24., 25. April

Einfache Bahnbillette auch für die Rückfahrt gültig

*Verlangen Sie den Messe-Katalog,  
das Nachschlagewerk des ganzen Jahres*



**vevey**

**Turbines hydrauliques**

de tous systèmes et de toutes puissances. Régulateurs accéléro-tachymétriques brevetés. Conduites forcées. Equipements de barrages : vannes, batardeaux, etc. Ponts roulants.

1422-1f

*Ateliers de Constructions Mécaniques de Vevey S.A.*

**Vevey/Suisse**

Fournisseur, pour la Centrale de Gondo, des 2 turbines Pelton de 22600 ch chacune, ainsi que des 2 turbines Pelton auxiliaires de 316 ch chacune.

## Wasser- und Energiewirtschaft Cours d'eau et énergie

Schweizerische Monatsschrift für Wasserrecht, Wasserbau, Wasserkraftnutzung, Energiewirtschaft, Gewässerschutz und Binnenschifffahrt. Offizielles Organ des Schweizerischen Wasserwirtschaftsverbandes und seiner Gruppen: Reußverband, Associazione Ticinese di Economia delle Acque, Verband Aare-Rheinwerke, Linth-Limmatverband, Rheinverband, Aargauischer Wasserwirtschaftsverband; des Rhone-Rheinschiffahrtsverbandes und der Commission Centrale pour la navigation du Rhin. Beilage: Rhone-Rhein.

Revue mensuelle suisse traitant de la législation sur l'utilisation des eaux, des constructions hydrauliques, de la mise en valeur des forces hydrauliques, de l'économie énergétique, de la protection des cours d'eau et de la navigation fluviale. Organe officiel de l'Association suisse pour l'aménagement des eaux et de ses groupes, de l'Association suisse pour la navigation du Rhône au Rhin et de la Commission centrale pour la navigation du Rhin. En supplément régulier: Rhône-Rhin.

**Redaktion:** G. A. Töndury, dipl. Bau-Ing. ETH., Generalsekretär des Schweizerischen Wasserwirtschaftsverbandes, St. Peterstraße 10, Zürich 1, Telephon (051) 23 31 11, Telegramm-Adresse: Wasserverband Zürich.

**Verlag, Administration und Inseraten-Aannahme:** Guggenbühl & Huber Verlag, Hirschengraben 20, Zürich 1, Telephon (051) 32 34 31

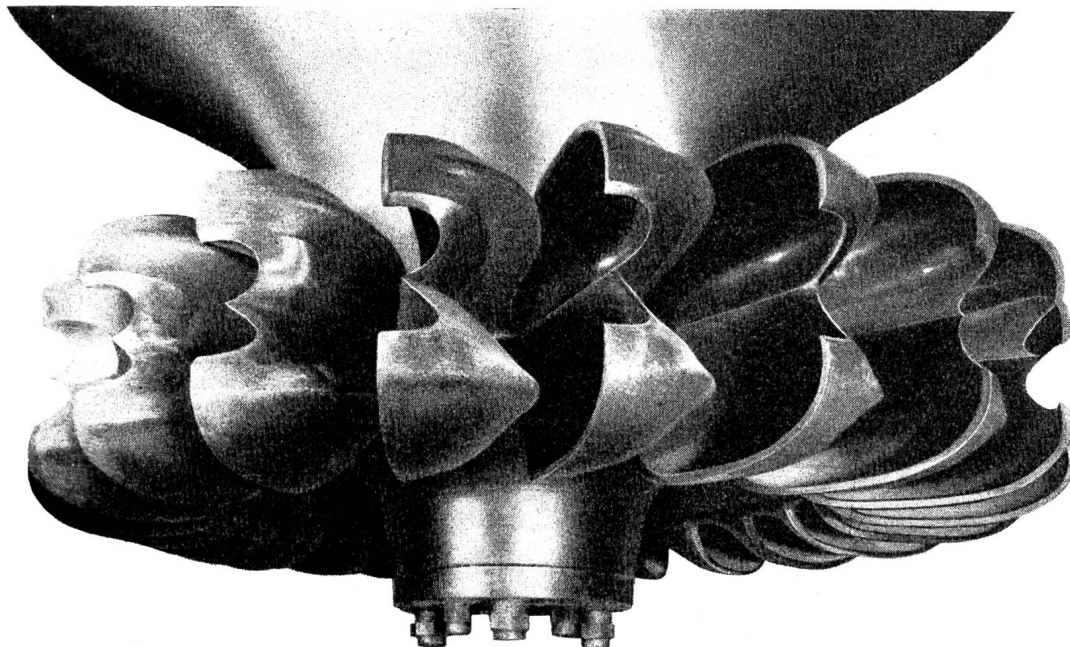
Postcheck-Adresse: «Wasser- und Energiewirtschaft», Nr. VIII 8092 Zürich.

Abonnement: 12 Monate Fr. 24.—, 6 Monate Fr. 13.—; für das Ausland Fr. 4.— Portozuschlag pro Jahr. Einzelpreis des Heftes Fr. 3.50 plus Porto.

Druck: City-Druck AG, Zürich 1.

März 1952 - 44. Jahrgang / Mars 1952 - 44e année

**Inhalt - Sommaire:** Les travaux en cours de l'Energie Electrique du Simplon S. A. (1ère étape) — Studienreise nach Mittelitalien — Mitteilungen: Aus den Verbänden — Wasser- und Elektrizitätsrecht, Wasserkraftnutzung, Binnenschifffahrt — Wasserbau, Flußkorrektion, Seeregulierung, Gewässerkunde, Melioration — Geschäftliche Mitteilungen — R h ô n e — R h i n / R h o n e — R h e i n : Zum Rheinausbau Basel — Bodensee — La reconstruction des ponts de l'île à Genève et la navigation — La Chambre de Commerce de Marseille et l'aménagement du Rhône — Association genevoise pour la navigation fluviale — Comité Centrale de l'A. S. R. R.



# ESCHER WYSS

#### ALLE TURBOMASCHINEN

Wasserturbinen  
Dampfturbinen  
Gasturbinen mit geschlossenem Kreislauf  
Turbopumpen  
Turbokompressoren  
Eindampfanlagen

Kältemaschinen  
Wärmepumpen  
Industrie-Zentrifugen  
Zementmaschinen  
Dampfkessel und Apparate  
ESCHER WYSS AG. ZÜRICH

# OFINCO

CITÉ 1

TÉL. 56295

## GENÈVE

BUREAU D'INGÉNIEURS-CONSEILS

---

*Etudes*

*et*

*Direction des travaux*

*pour*

*l'Energie Electrique du Simplon S. A.*

GONDO

---