

Objektyp: **Advertising**

Zeitschrift: **Wasser- und Energiewirtschaft = Cours d'eau et énergie**

Band (Jahr): **44 (1952)**

Heft 5-7

PDF erstellt am: **12.07.2024**

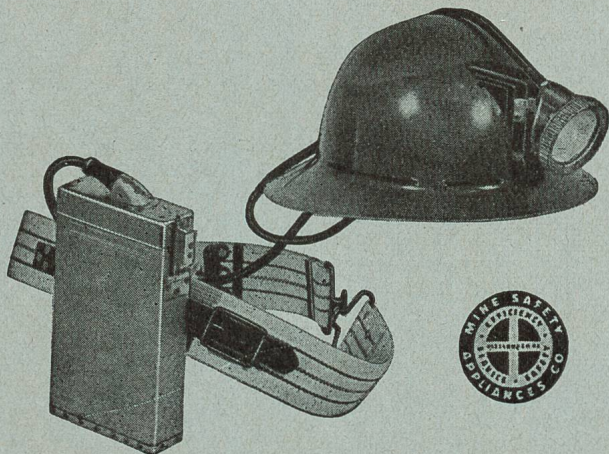
Nutzungsbedingungen

Die ETH-Bibliothek ist Anbieterin der digitalisierten Zeitschriften. Sie besitzt keine Urheberrechte an den Inhalten der Zeitschriften. Die Rechte liegen in der Regel bei den Herausgebern. Die auf der Plattform e-periodica veröffentlichten Dokumente stehen für nicht-kommerzielle Zwecke in Lehre und Forschung sowie für die private Nutzung frei zur Verfügung. Einzelne Dateien oder Ausdrucke aus diesem Angebot können zusammen mit diesen Nutzungsbedingungen und den korrekten Herkunftsbezeichnungen weitergegeben werden. Das Veröffentlichen von Bildern in Print- und Online-Publikationen ist nur mit vorheriger Genehmigung der Rechteinhaber erlaubt. Die systematische Speicherung von Teilen des elektronischen Angebots auf anderen Servern bedarf ebenfalls des schriftlichen Einverständnisses der Rechteinhaber.

Haftungsausschluss

Alle Angaben erfolgen ohne Gewähr für Vollständigkeit oder Richtigkeit. Es wird keine Haftung übernommen für Schäden durch die Verwendung von Informationen aus diesem Online-Angebot oder durch das Fehlen von Informationen. Dies gilt auch für Inhalte Dritter, die über dieses Angebot zugänglich sind.

Für den Stollenbau



Die bewährten Original MSA-

HEMLAMPEN mit «Edison»-Eisen- / Nickel-Batterien, Gürtel- und sämtlichem Zubehör

SCHUTZHELME 380 g schwer, aus zähstem Kunstharz mit Stahldraht-Einlage, mit und ohne Lampenhalter

BATTERIE-AUFLADESTATIONEN

Zahlreiche Referenzen auch in der Schweiz

Ab Lager lieferbar

Generalvertretung · technische Beratung · Ersatzteillager

MAVEG AG. Bahnhofstraße 13 **BIEL**
Tel. (032) 2 15 51



Stollenbau

mit



-Stahl-Akku

für Stollenlokomotiven, Notbeleuchtungen

Helm- und Grubenlampen Ladevorrichtungen

H. Hürliemann

Dipl. Ing. ETH.

Zürich Sihlquai 75 Telephone (051) 27 44 11

SCHWEIZERISCHER BANKVEREIN

SOCIÉTÉ DE BANQUE SUISSE

SOCIETÀ DI BANCA SVIZZERA

SWISS BANK CORPORATION

Basel, Zürich, Genève, St. Gallen, Lausanne, La Chaux-de-Fonds, Neuchâtel, Schaffhausen, Biel

Chiasso, Herisau, Le Locle, Nyon, Zofingen

Aigle, Bischofszell, Morges, Rorschach

London, New York

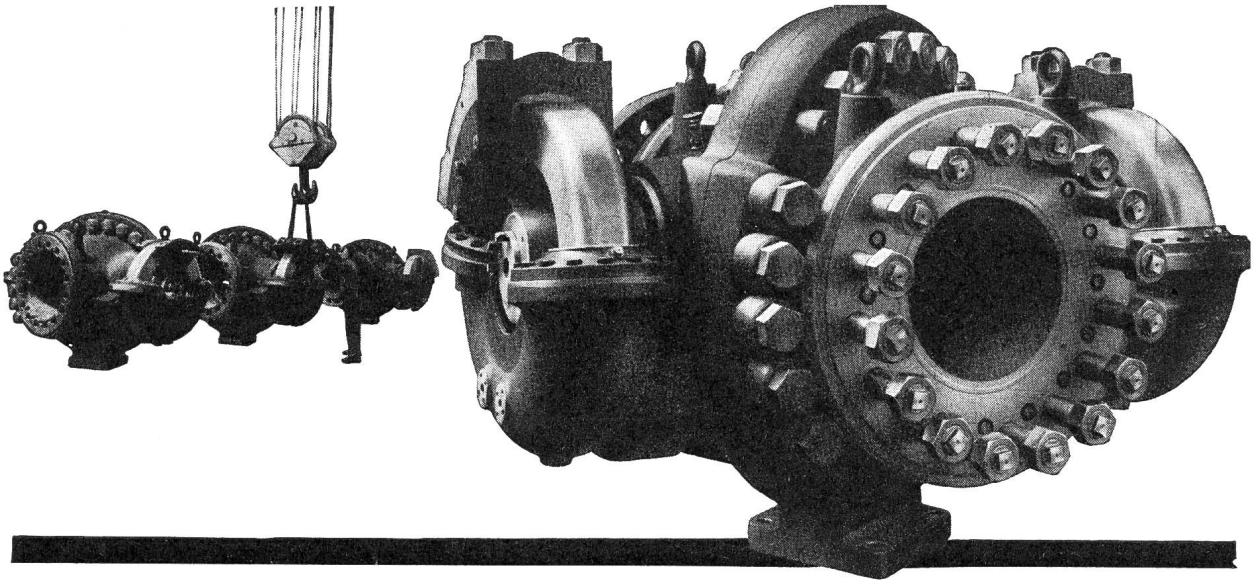
Aktienkapital und Reserven: Fr. 214 000 000

Der **Schweizerische Bankverein** pflegt enge Beziehungen zu allen Zweigen der Wirtschaft, insbesondere auch zur Elektroindustrie und Energiewirtschaft. Industrie, Handel, Gewerbe und Privatpersonen bedienen sich für ihre Bankgeschäfte mit Vorteil seiner modernen, bewährten Organisation



Montreal

SWISS CORPORATION FOR CANADIAN INVESTMENTS LTD.



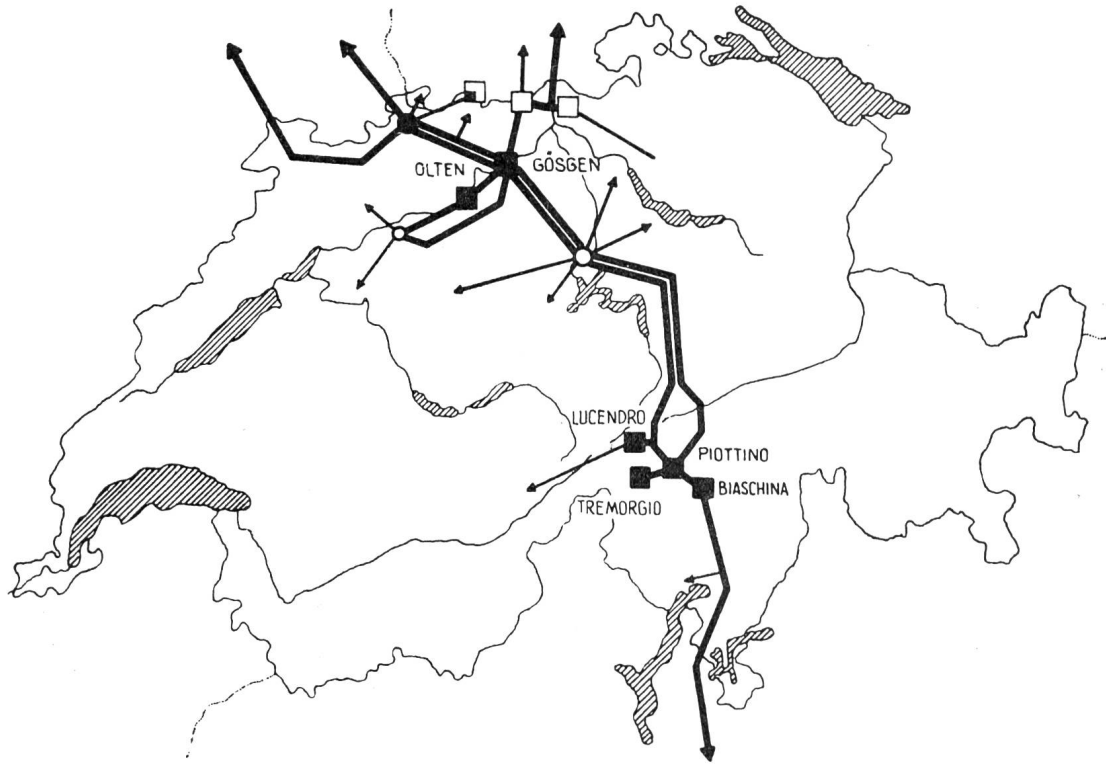
Drehschieber
mit hydraulischem Drehkolben-Antrieb
und Doppel-Abschluß. 600 mm Lichtweite,
150 at Betriebsdruck, 270 at Probedruck.
Baulänge 2600 mm,
Höhe 2100 mm, Breite 3000 mm

Erzeugnisse für Kraftwerke

*Komplette Wehranlagen; Windwerke und Krane, Schützen,
Kanalschieber, Rechenreinigungsmaschinen, Abschlußorgane
für Hochdruckleitungen, Hochdruckarmaturen, Ringschieber,
Drehschieber mit hydraulischem Drehkolbenantrieb, Absperr-
organe für Not- und Grundablässe, Leitungsnetze für Öl- und
Kühlwasseranlagen; Stand- und Luftseilbahnen für Personen-
und Materialtransporte; Baumaschinen für den Stauwehrebau*

VON ROLL

Gesellschaft der Ludw. von Roll'schen Eisenwerke AG. Werke in
Gerlafingen, Klus, Olten, Rondez, Choindez, Bern



Hochspannungsnetz der Atel mit Verbindungsleitungen nach Frankreich, Italien und Deutschland

A T E L

AARE-TESSIN

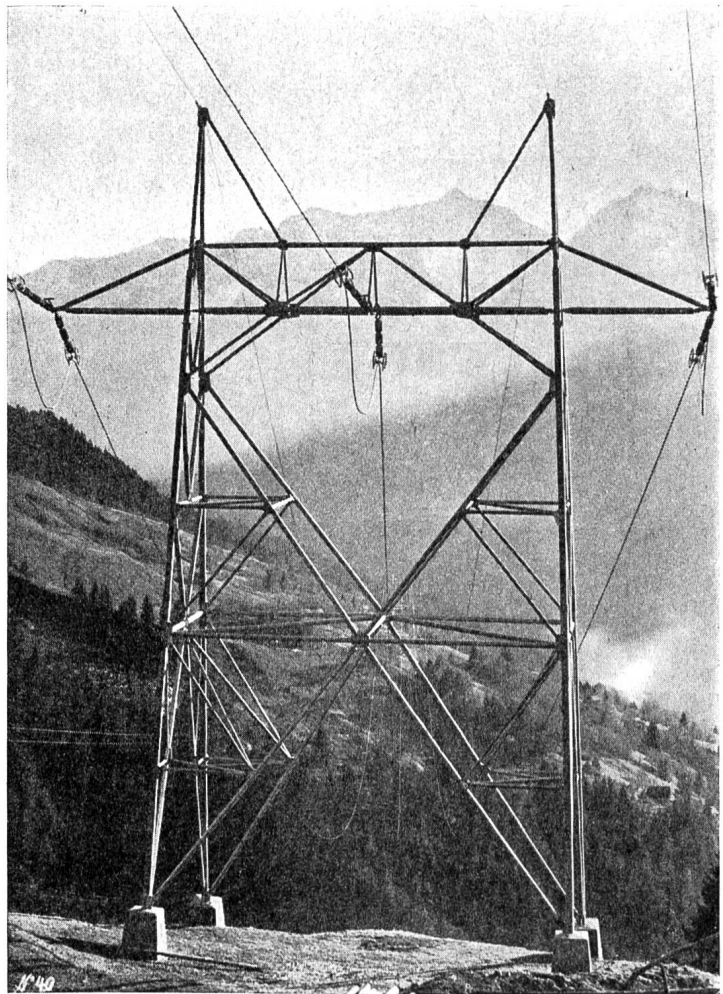
AKTIENGESELLSCHAFT FÜR ELEKTRIZITÄT

OLTEN

**Erzeugung
Uebertragung und
Verteilung
elektrischer Energie**

Energieumsatz pro 1951/52

1,9 Milliarden kWh



Lukmanier Leitung

Photo Borelli

NOK

Nordostschweizerische Kraftwerke AG.

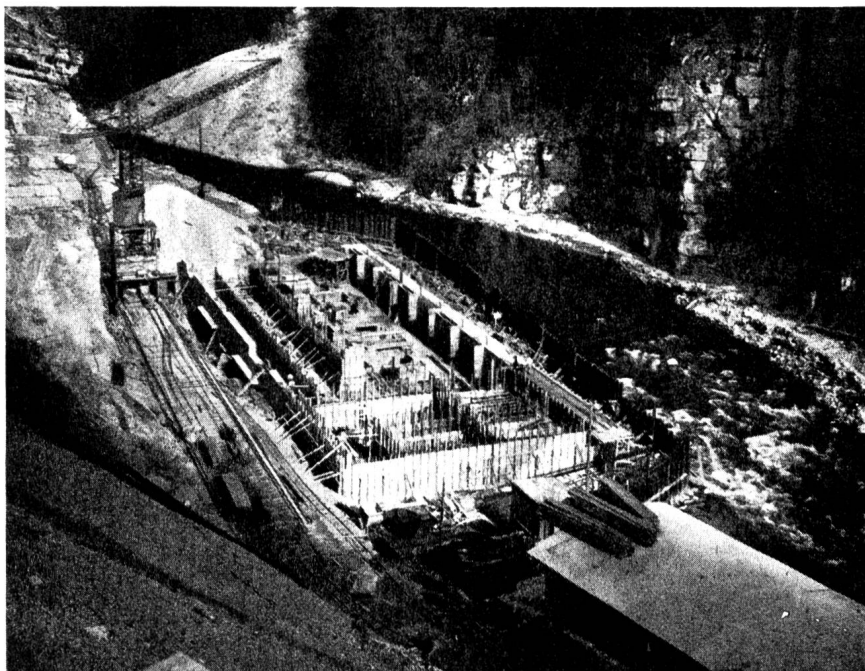
Baden

Eigene Werke: **Wasserkraftanlagen:** Beznau, Löntsch, Eglisau, Fätschbach, Wildegg-Brugg
Thermische Anlagen: Beznau, Weinfelden

Beteiligungen: AG. Kraftwerk Wäggital
AG. Bündner Kraftwerke
Kraftwerk Ryburg-Schwörstadt AG.
Aarewerke AG.
Etzelwerk AG.
Kraftwerk Rapperswil-Auenstein AG.
Maggia-Kraftwerke AG.
Kraftwerke Mauvoisin AG.
Elektrizitätswerk Rheinau AG.

Aktionäre der NOK sind folgende Kantone und kantonalen Elektrizitätswerke:

Kanton Zürich	Elektrizitätswerk des Kantons Thurgau
Elektrizitätswerke des Kantons Zürich	Kanton Schaffhausen
Kanton Aargau	Kanton Glarus
Aargauisches Elektrizitätswerk	Kanton Zug
St. Gallisch-Appenzellische Kraftwerke AG.	



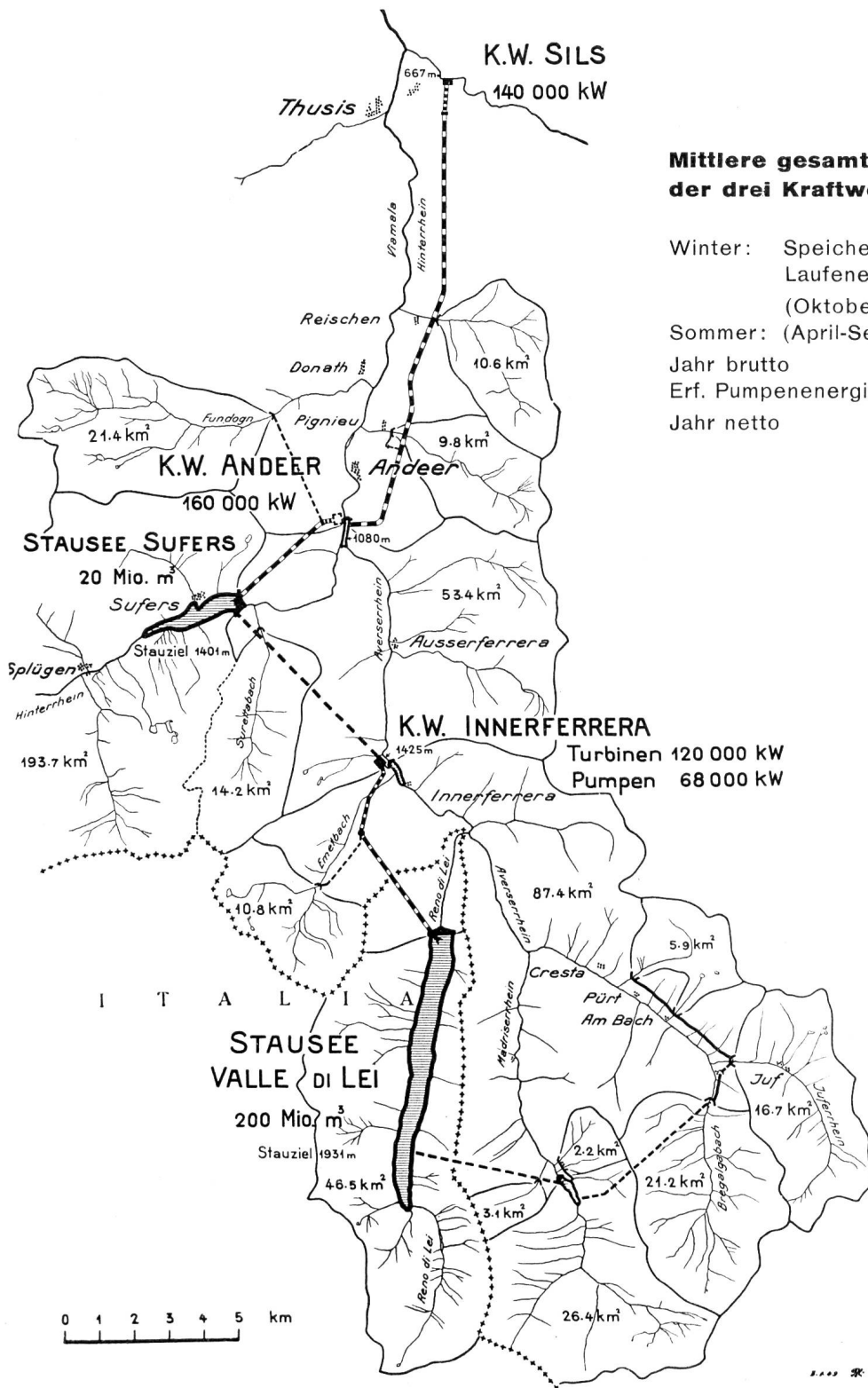
Hydraulische Kraftwerke
Energie-Transport
Projekte
Bauleitung
Gutachten

Bauplatz des KW. Châtelot
Betonierung der Fundamente

Suiselectra

**Schweizerische Elektrizitäts-
und Verkehrsgesellschaft Basel**

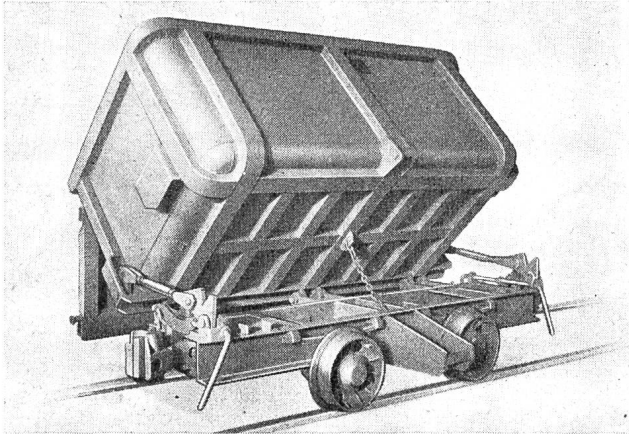
Die Kraftwerksprojekte Valle di Lei-Hinterrhein



Mittlere gesamte Energieproduktion der drei Kraftwerke

	Mio kWh
Winter: Speicherenergie	521
Laufenergie	230
(Oktober-März)	751
Sommer: (April-September)	577
Jahr brutto	1328
Erf. Pumpenenergie	— 70
Jahr netto	1258

ES KLAPPT AUF DER BAUSTELLE MIT

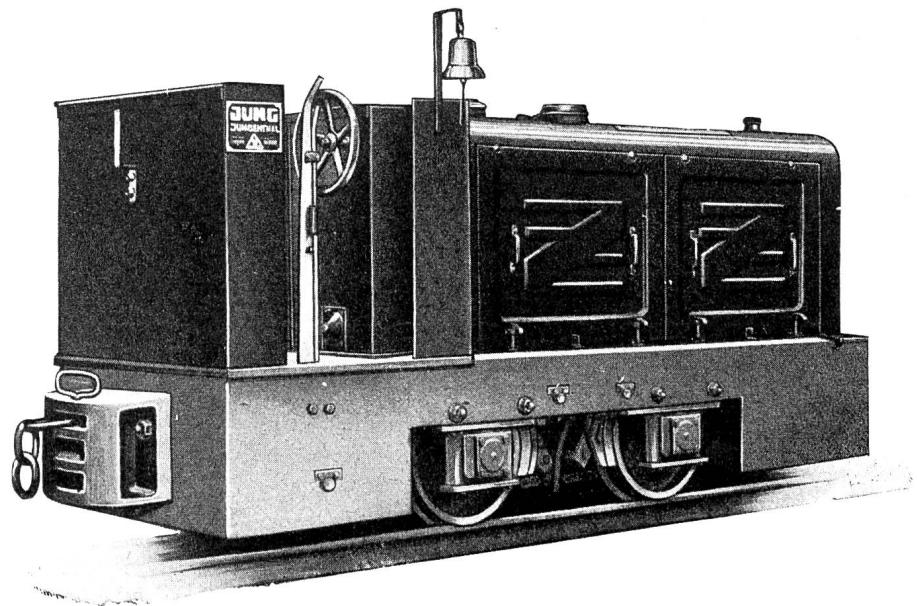


«BIWE»-Stollenwagen

in der bekannten Ausführung und mit
moderner Kippvorrichtung

**«JUNG»-
DIESELLOK**

bewährte Bauart



Ventilationsrohre System «BRAND»

Akkumulatorenlokomotiven «TROLL»

Stollenausbaumaterial «TOUSSAINT-HEINTZMANN»

Kompressoren «STRAGER» mit STEYR-Motor

«BOINET»-Gummibänder für Transportanlagen
und Gesteinslader

Schmalspurweichen aller Art usw.

BAUMASCHINEN-VERKAUFS AG
MONTREUX-TERRITET

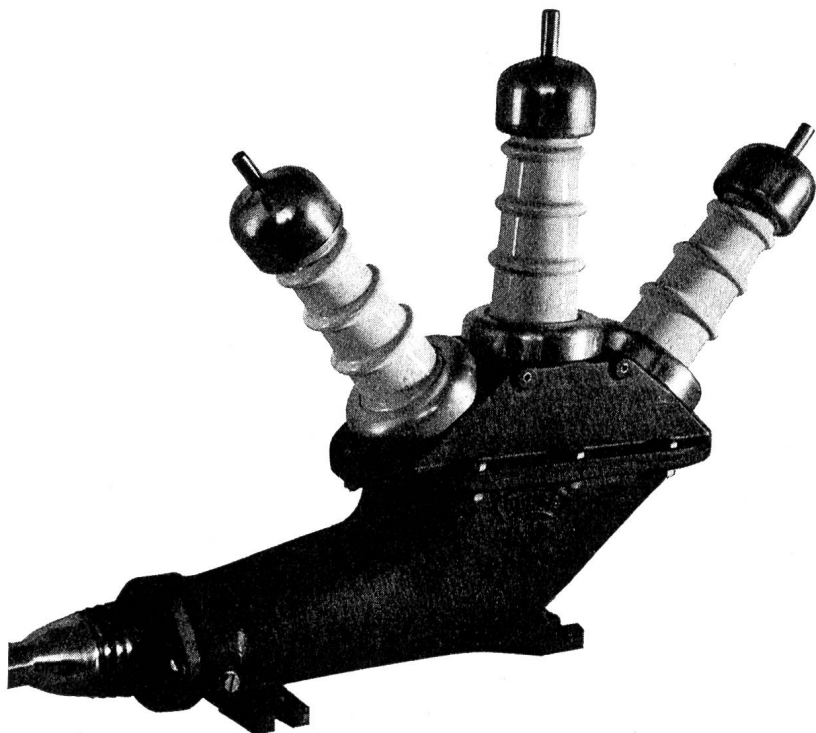
TELEFON-NR. (021) 6 50 61



Millimeter-, Logarithmen-,
Lichtpaus- u. Pauspapiere

aerni-leuch bern

KABELWERKE BRUGG AG



BLEIKABEL

für **Stark-**
und **Schwachstrom**

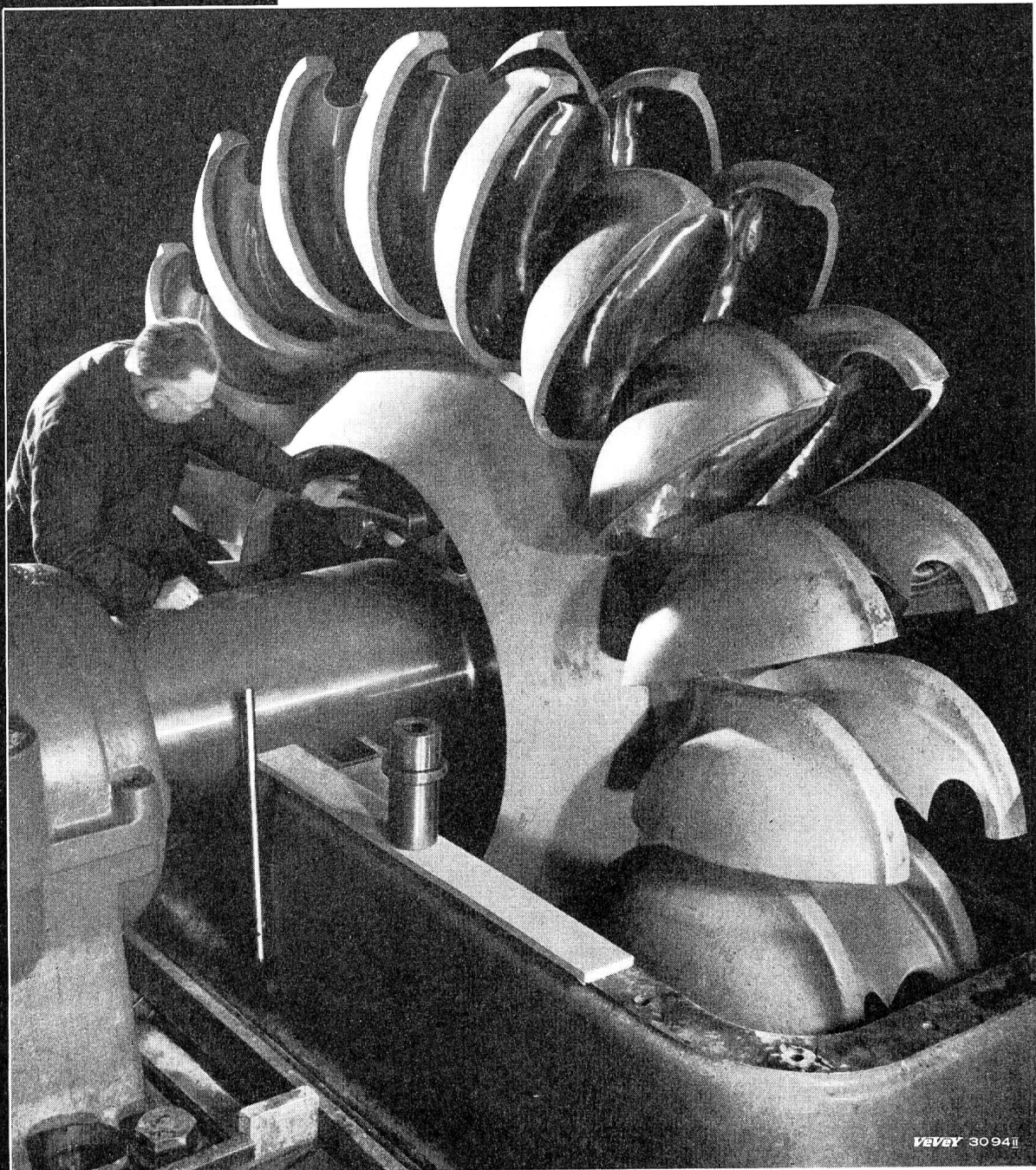
TRU-LAY-BRUGG-
DRAHTSEILE

für alle Anwendungsgebiete

Horizontal-Endverschluß. Nennspannung 10 und 20 kV, Typ HJP

**TURBINES
HYDRAULIQUES**

vevey



vevey 3094II

Centrale de Gondo. Roue Pelton de 22600 ch

Ateliers de Constructions Mécaniques de Vevey S.A.
Vevey/Suisse

Equipements complets pour l'utilisation des chutes d'eau.

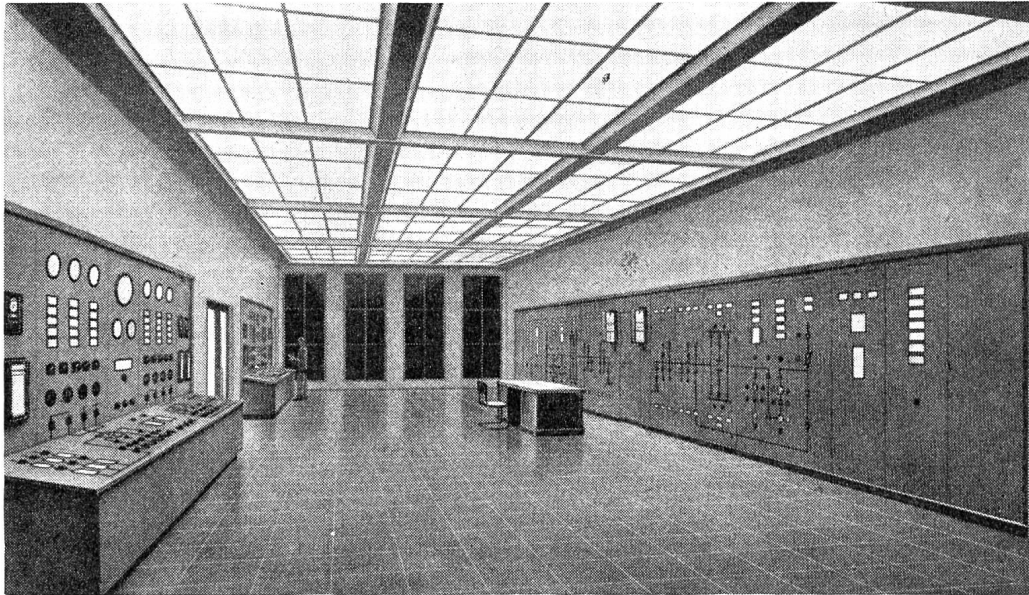
1424



SIEMENS

Wärmetechnische Meß- und Regelgeräte

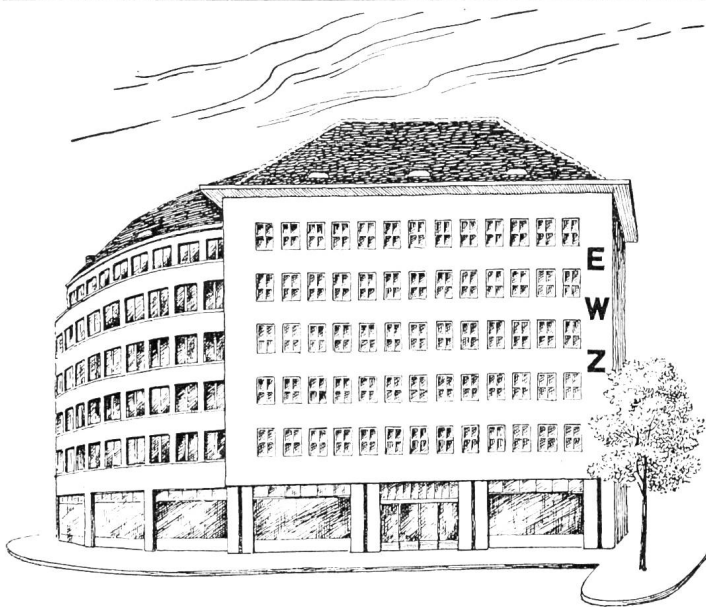
Kesselregler · Wärmewarten



Cal. 7a. 01/2

Wärme- und Elektrowarte eines Großkraftwerkes

SIEMENS ELEKTRIZITÄTSERZEUGNISSE AG. ZÜRICH/LAUSANNE



ELEKTRIZITÄTSWERK DER STADT ZÜRICH

EIGENPRODUKTION 1951

JULIAWERK TIEFENCASTEL	126,871 Mio kWh
ALBULAWERK	156,895 Mio kWh
HEIDSEEWERK	27,334 Mio kWh
LIMMATWERK WETTINGEN	147,853 Mio kWh

Stump, BOHR AG

Spezialarbeiten des Tiefbaues

Zürich

Mühlebachstraße 10
Tel. (051) 34 54 66

Bern

Kapellenstraße 22
Tel. (031) 2 46 22

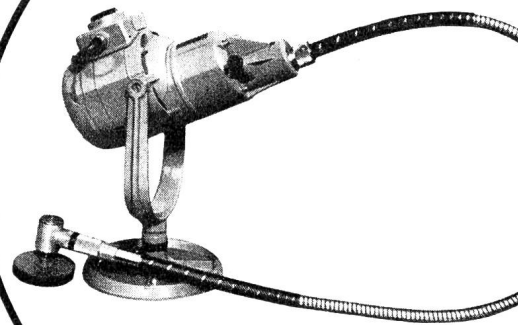


Rammsondierungen
Sondierbohrungen
Kernbohrungen
Zementinjektionen
Tongel- und chemische Injektionen
Grundwasserfassungen



Für Turbinenrevisionen

Rotoferamaschine



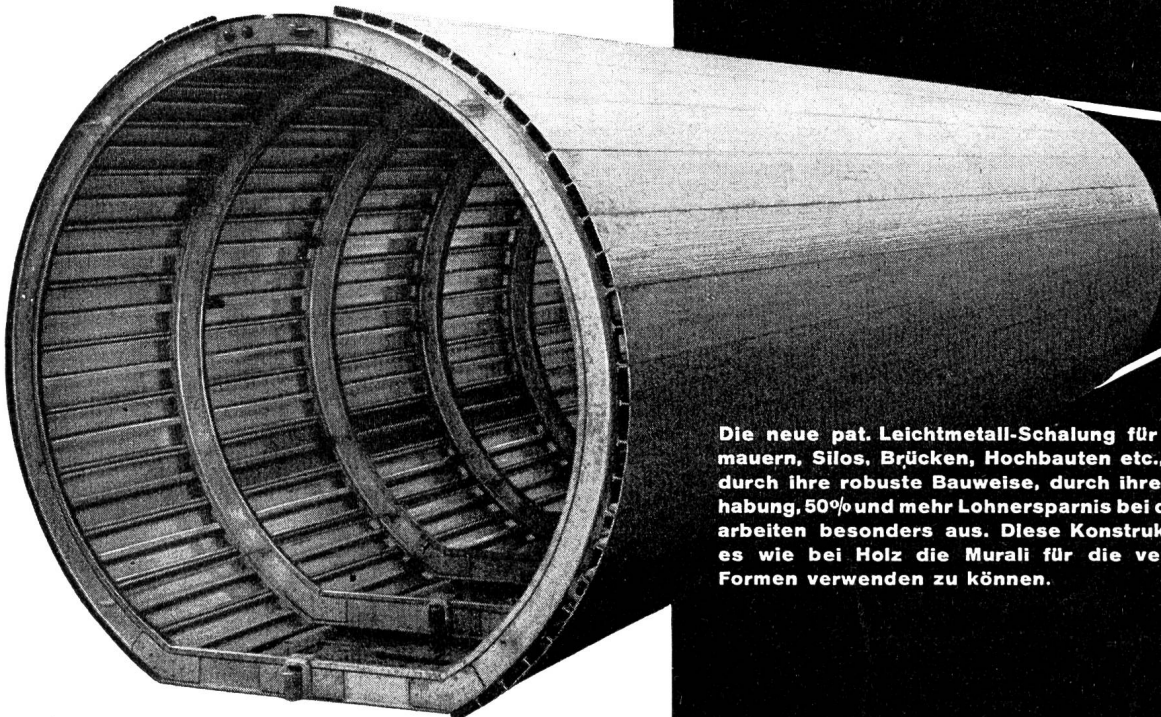
Zum Schleifen u. Polieren

Auskunft und Prospekte bei

OTTO SUHNER AG BRUGG

Telephon (056) 4 14 22

aeberli Stollen-Schalung



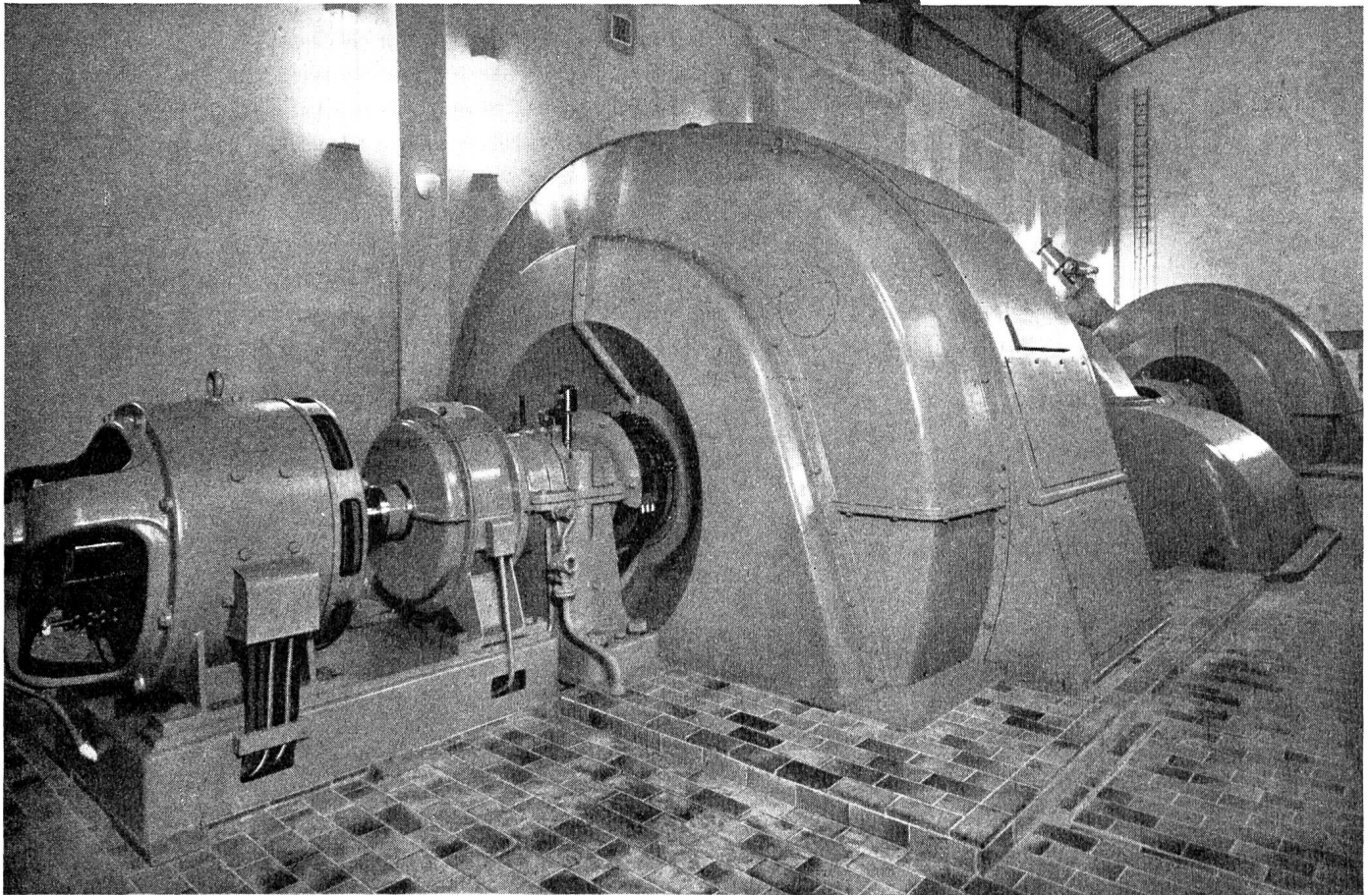
Die neue pat. Leichtmetall-Schalung für Stollen, Stau-mauern, Silos, Brücken, Hochbauten etc., zeichnet sich durch ihre robuste Bauweise, durch ihre leichte Handhabung, 50% und mehr Lohnersparnis bei den Schalungsarbeiten besonders aus. Diese Konstruktion gestattet es wie bei Holz die Murali für die verschiedensten Formen verwenden zu können.

alb.aeberli

Konstruktionswerkstätte Zürich 38
Albisstraße 62
Tel. 45 13 28

KRAFTWERK CALANCASCA

**BROWN
BOVERI**

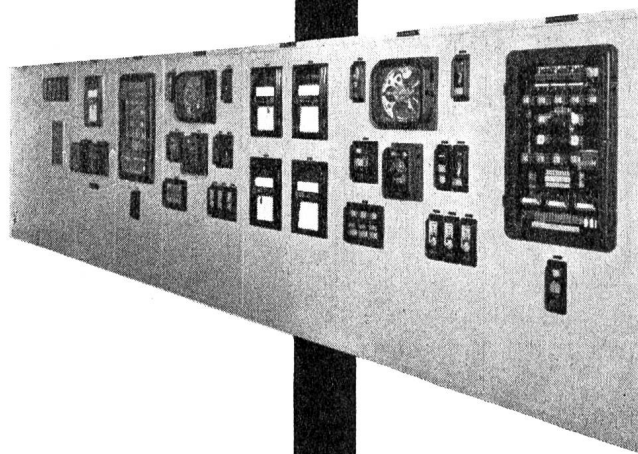


76152-VI

Dieses ferngesteuerte Werk wurde fast ausschließlich mit Brown Boveri Material ausgerüstet:

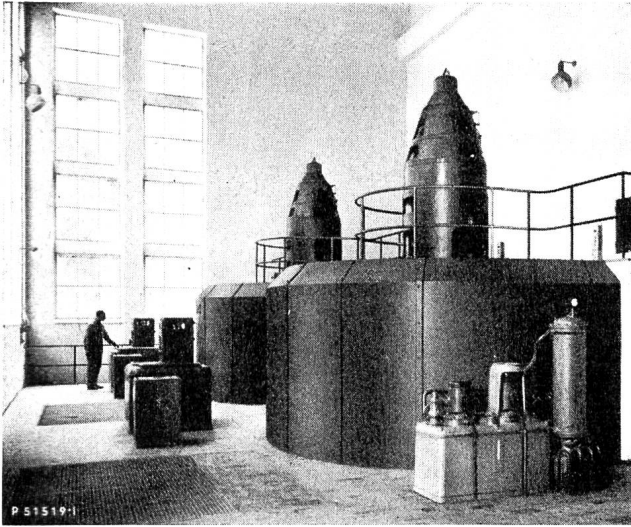
**Generatoren
Transformatoren
Druckluftschnellschalter
Überspannungsableiter
Schutz- und Reguliereinrichtungen
Kommandoraum-Ausrüstung
Hochfrequenz-Telephonie-,
Fernmeß- und Fernsteueranlage**

Maschinensaal der unterirdischen Zentrale Calancasca mit den beiden horizontalachsigen Brown Boveri Generatoren je 13 500 kVA, 10 000 V, 50 Hz, 500 U/min.



Diese Relais-tafel im Kommandoraum enthält die Regulier- und Schutzapparate für die Generatoren und die abgehenden Leitungen.

**A.-G. BROWN, BOVERI & CIE.
BADEN**



Hochdruck-Kraftwerk Julia-Tiefencastel. 2 vertikale Drehstromgeneratoren à 15000 kVA, 1000 U/min, 50 Per/s.

OERLIKON

Der Anteil der Maschinenfabrik Oerlikon an der Energieerzeugung, bzw. am Kraftwerkbau in Graubünden:

Heidsee:	2	horiz.	Drehstrom-Generatoren	à	6450	kVA
Albula:	2	vertik.	"	"	14000	"
Julia:	2	"	"	"	15000	"
Chur:	2	"	"	"	5200	"

Ausser diesen gelieferten Anlagen mit einer Gesamtleistung von mehr als 80 000 kVA befinden sich 2 Horizontal-Generatoren von je 26 000 kVA, 333 U/min, für das Kraftwerk Marmorera im Bau.

MASCHINENFABRIK OERLIKON • ZÜRICH 50 • Tel. 481810

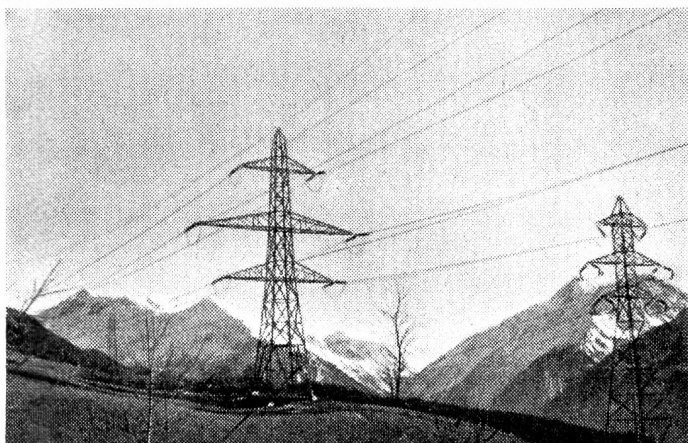
Bureaux in Zürich, Bern, Lausanne und Lugano

WESTON WELTFIRMA für elektrische Meßinstrumente aller Art:

Registrierende Volt- und Ampèremeter,
Feuchtigkeitsmesser für jeden Zweck,
Thermometer, Photozellen, Relais.

Generalvertretung für die Schweiz / Reparaturen

Arthur Utz, Bern Werkstätte für physikalische Apparate
Telephon (031) 310 03 / Postfach Bern 4



WALTER HÄSLER

ELEKTRISCHE UNTERNEHMUNGEN

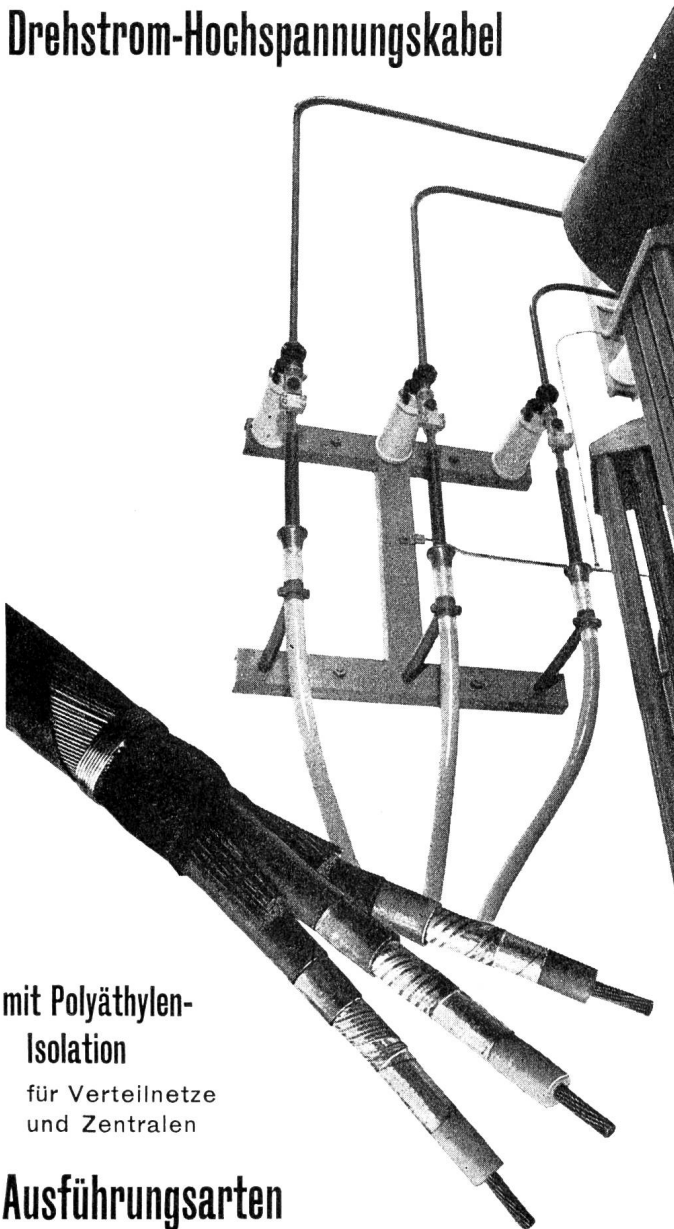
SPIEZ Telephon 751 81

ZÜRICH Telephon 3314 90

Erstellen von
Hoch- und Niederspannungsleitungen
Spannungsumbauten / Kabelanlagen

Altdorf URI

Drehstrom-Hochspannungskabel



mit Polyäthylen-
Isolation

für Verteilnetze
und Zentralen

Ausführungsarten

Ein- oder Dreileiterkabel
Dreileiterkabel in Ein- oder Dreimantelaufbau
Mit oder ohne Höchststadienschutz
nackt, asphaltiert, armiert

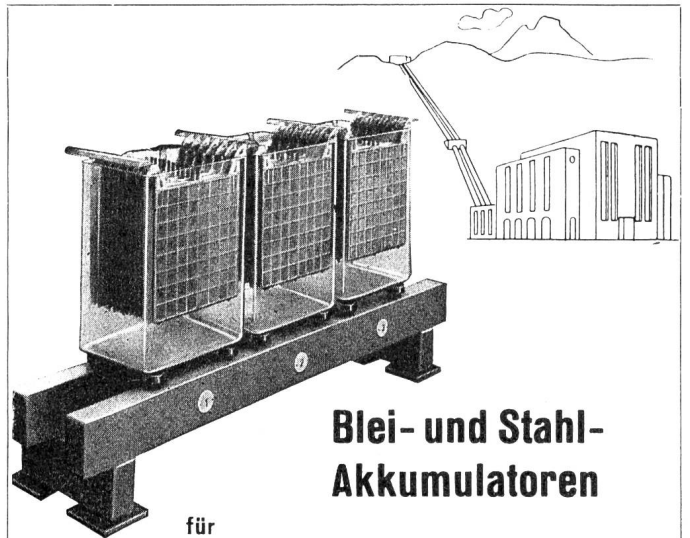
Merkmale

Spannungsfestigkeit und Belastbarkeit analog
Papiermassekabel
Feuchtigkeitsunempfindlich und kältebeständig
Ohne Endverschlüsse montierbar

Verlangen Sie Offerte und technische Beratung

Dätwyler A.G.

SCHWEIZERISCHE DRAHT-, KABEL- UND GUMMIWERKE
ALTDORF-URI



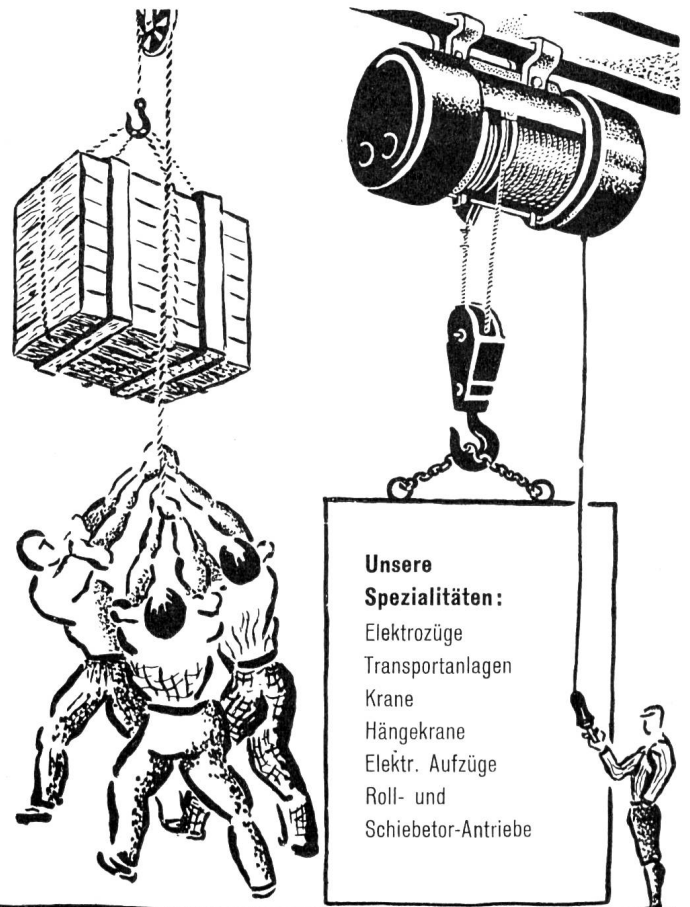
Blei- und Stahl- Akkumulatoren

für

Bahnwagenbeleuchtung	Notstromgruppen
Zugschlußlaternen	Kraftwerke
Schienenstraktoren	Telephonzentralen
Elektrokarren	Fernschalter-Antriebe
Elektrische Schienen- und Straßenfahrzeuge	Signal-Anlagen
	Starterbatterien

LECLANCHÉ S.A. YVERDON

Akkumulatorenfabrik



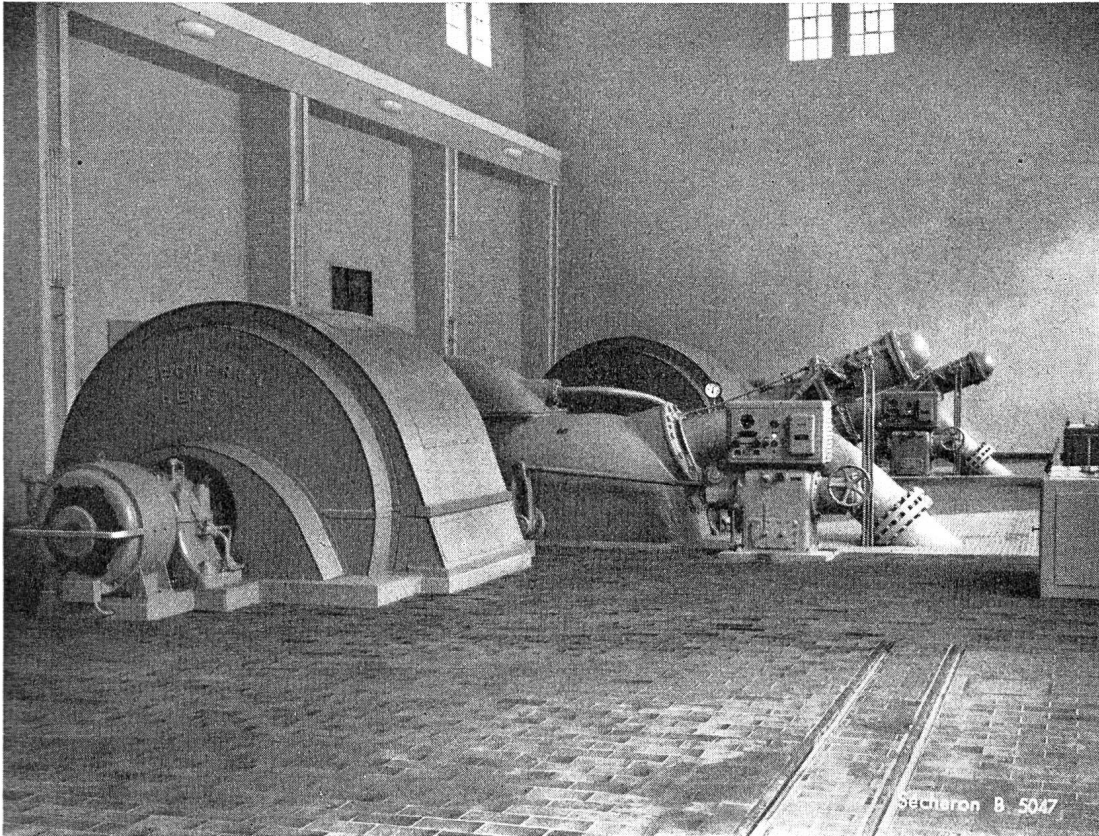
Unsere
Spezialitäten:

Elektrozüge
Transportanlagen
Krane
Hängekrane
Elektr. Aufzüge
Roll- und
Schiebetor-Antriebe

UTO AUFZUG- u. KRANFABRIK A.G.

ZÜRICH-ALTSTETTEN

SÉCHERON



Salle des machines de la centrale électrique de Rabiusa-Realta

Nous avons livré pour Rabiusa-Realta:

2 alternateurs de 16 700 kVA par unité, 50 Hz, 600 t/min.

2 transformateurs de 16 500 kVA, $10 \pm 5\%$ /156,6 kV

1 transformateur à gradins de 400 kVA, 10/10 kV $\pm 6 \times 2,5\%$

Notre programme de fabrication comporte:

Transformateurs - Alternateurs

Traction électrique - Régulateurs automatiques

Redresseurs à vapeur de mercure sans pompes à vide

Electrodes et appareils pour la soudure à l'arc électrique

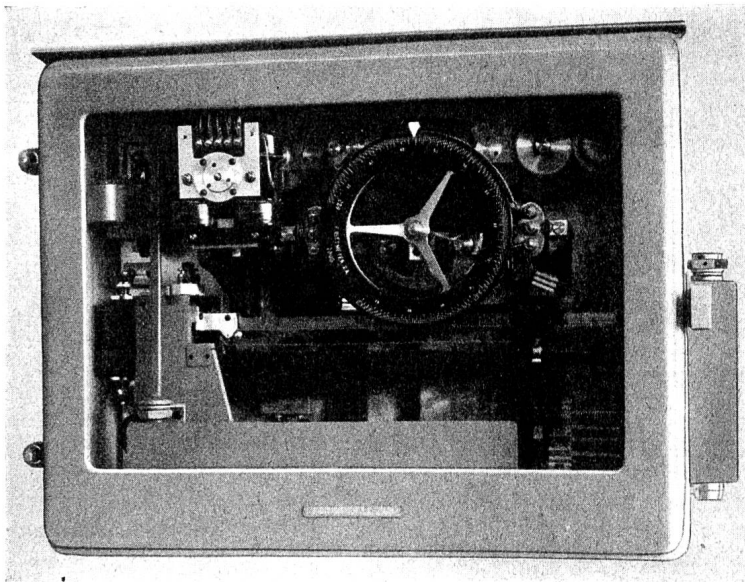
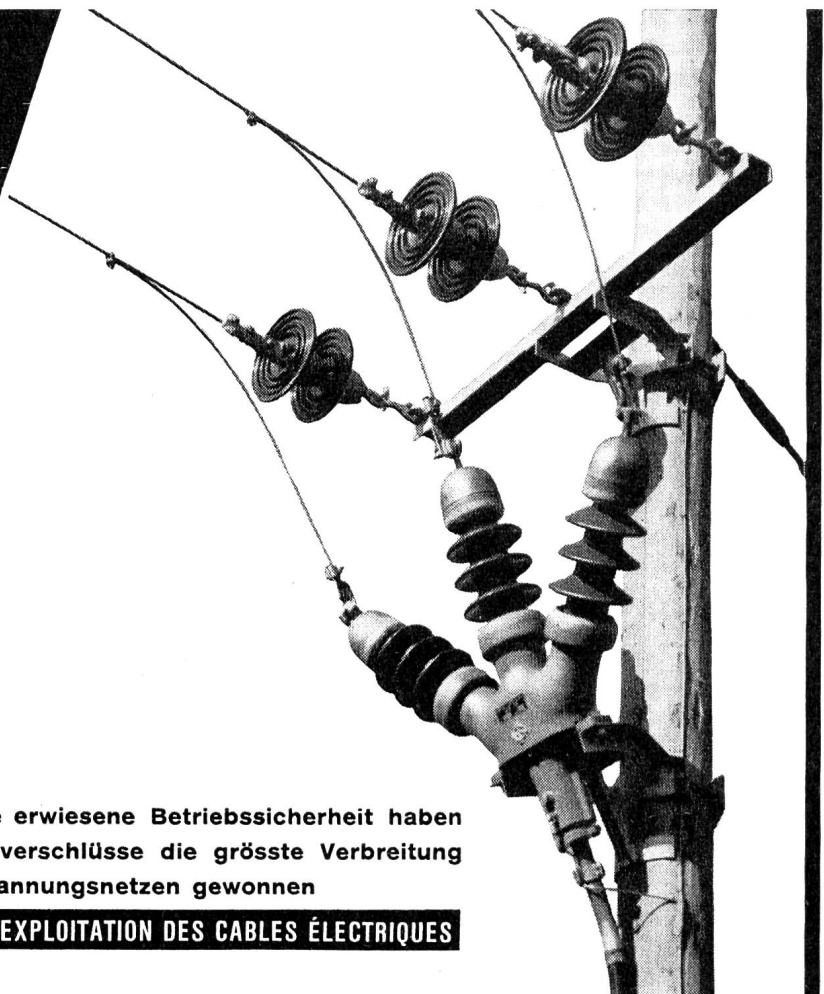
S. A. des Ateliers de Sécheron - Genève

Cortaillod



Durch ihre erwiesene Betriebssicherheit haben diese Endverschlüsse die grösste Verbreitung in Hochspannungsnetzen gewonnen

SOCIÉTÉ D'EXPLOITATION DES CABLES ÉLECTRIQUES



KRAFTWERK ROSSENS

Die automatische Druckwaage mit Ferngeber überträgt die Spiegelschwankungen im Wasserschloß nach der Zentrale Hauterive; Meßbereich 60 m.

Den Wasserkraftwerken bauen wir:

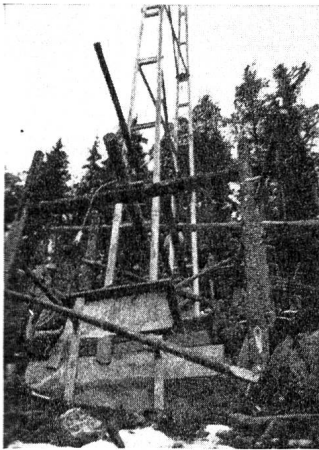
Fernmeßanlagen für die Wasserstände und Wassermengen, sowie für die Stellung von Wehrschützen und andern Regulierorganen.

Automatische stand- und mengenabhängige Fernregulierung der Leistung von Turbinen und Pumpen, sowie der Öffnung von Stauschützen usw.

Venturi-Messer, Überfallmesser, Limnigraphen usw.

FRANZ RITTMAYER AG, ZUG

Apparatebau für die Wasserwirtschaft



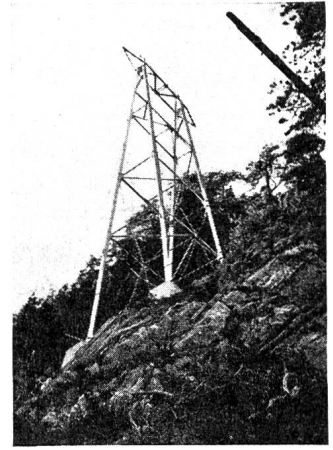
Aufhängung zum Einbetonieren
eines Tragmastes



Tragmast



Tragmast



Abspannmast

150-KV-Rohrmasten-Leitung Davos—Filisur (System Motor-Columbus)

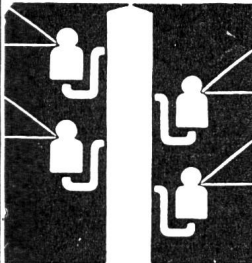
O. KULL & CIE. ZÜRICH/LAUSANNE

ELEKTRISCHER LEITUNGSBAU

FREIGUTSTRASSE 1 - ZÜRICH 2
TELEFON (051) 23 82 11

LAUSANNE, AV. DE LA GARE 17
TELEFON (021) 22 77 15

HOCHSPANNUNGS-LEITUNGEN
NIEDERSPANNUNGS-VERTEILANLAGEN
KABEL-ANLAGEN
BAHN-KONTAKTLEITUNGEN
BAUKRAFTLEITUNGEN



SIKA - 4a

für

Stollendichtungen

Kraftwerke Oberhasli
Mörel
Pintrun
Lucendro
Rabiusa-Realta

Kraftwerke Plessur III
Julia
Wassen
Calancasca
Maggia



Kaspar Winkler & Co., Zürich 48

Fabrik für chemische Baustoffe

Eisenbaugesellschaft Zürich

**Wir erstellten den 100-Tonnen-Kran für das
Julia-Kraftwerk Marmorera der Stadt Zürich**

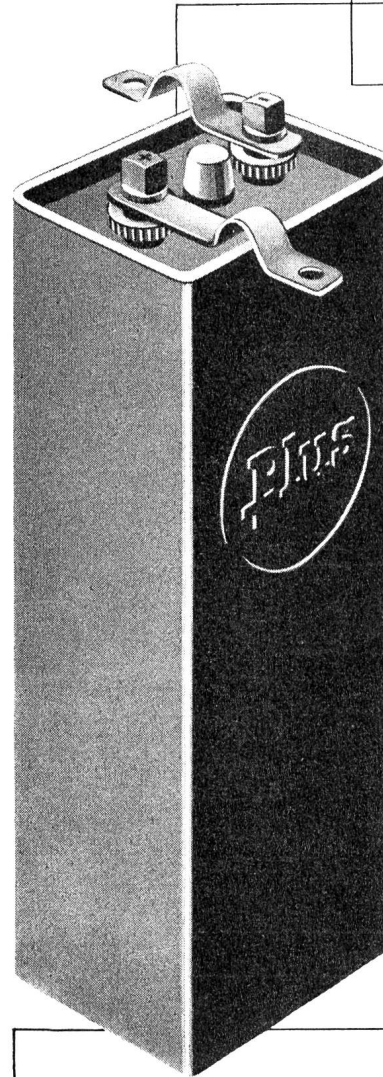
Projektierung und Fabrikation

in unserer Abteilung Stahl- und Kesselbau: Stahlkonstruktionen für Fabrikbauten, Eisenhochbauten, Hallen, Brücken, Türme, Maste, Schützen, Dammbalken und Rechenanlagen für Wasserbau, Blechkonstruktionen wie Silos, Tanks für alle Flüssigkeiten und Gase, stehend oder liegend, Druckbehälter, Oberflächen-Kondensatoren, Rohrleitungen, Statoren-Gehäuse, Transformer-Kasten usw.

in unserer Abteilung Hebezeuge und Transportanlagen: Hebezeuge wie Laufkrane, Drehkrane, Portalkrane, Verladebrücken, Hebeböcke, Turmdrehkrane, Derrickkrane, Kabelkrane für Baubetrieb, Schiebebühnen, Schützen-Windwerke, Seilbahnen, Skilifte usw.

in unserer Abteilung Feineisen- und Metallbau: Schaufelanlagen in allen Metallen und Ausführungen, Fenster, Dächer-Oberlichter, Torabschlüsse, Türen, Garage-Tore, Treppen, Geländer, Lagergestelle, Veloständer, Konstruktionen für Wasserbau, Klima-Anlagen usw., Blecharbeiten und Lohnaufträge.

Wir verfügen über eigene Patente

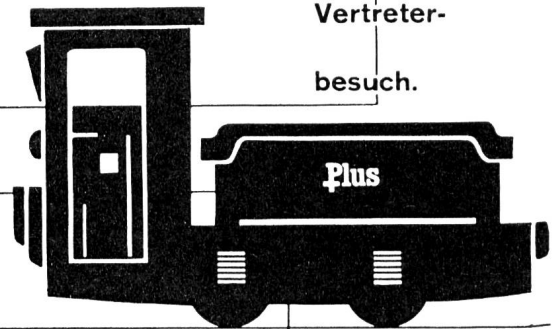


In Elektro-
fahrzeugen
aller Art
haben sich
unsere

Plus-
Traktions-
Batterien

aufs beste
bewährt.

Unser Service
bürgt für
einwandfreien
Betrieb.
Verlangen Sie
Referenzen und
Vertreter-
besuch.



Frid Müller

Plus-
Accumulatoren-

Plus

fabrik AG.
Basel
Mühlegraben 3
Telephon
061 / 3 79 17

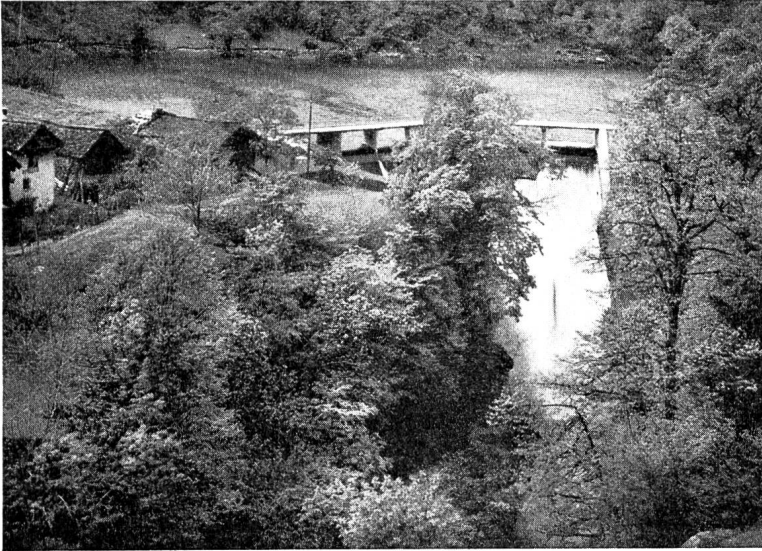
Kombinierte
**HAUSHALTHERDE
ELEKTRISCH - HOLZ**

SURSEE

SURSEE-WERKE AG. SURSEE
AUSKUNFTE DURCH DIE FACHGESCHÄFTE ODER DIREKT

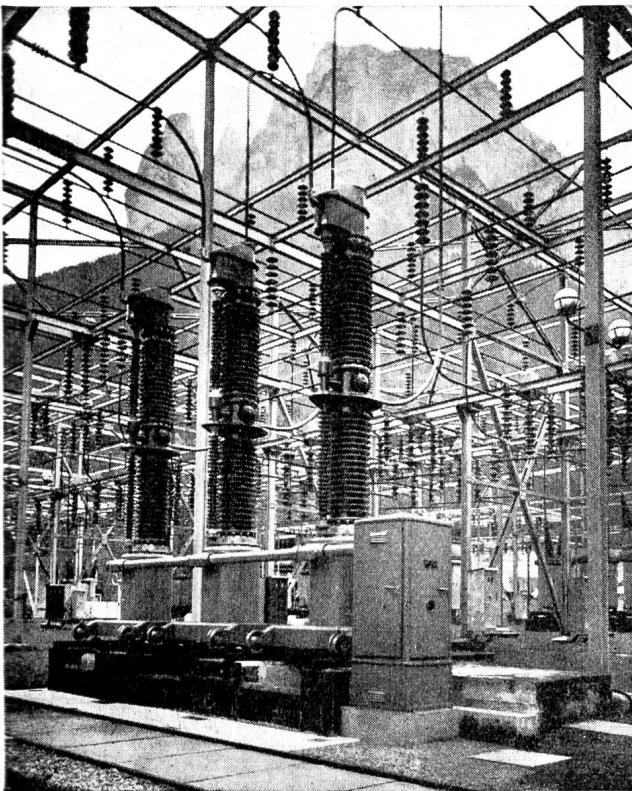
ELEKTRO-WATT

ZÜRICH



FINANZIERUNG
PROJEKTIERUNG
BAULEITUNG
BERATUNG

KRAFTWERK CALANCASCA
STAUMAUER-ÜBERFALL



Seit über 50 Jahren
bauen wir

Hochleistungsschalter

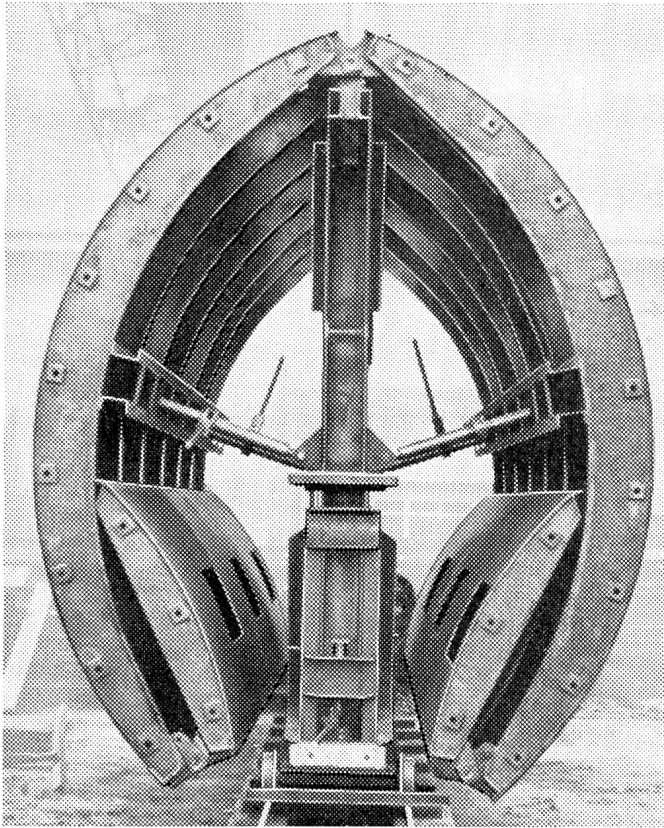
für alle Spannungen

bis 380 000 Volt

← Ölstrahlschalter 150 KV
Freiluftanlage
Kraftwerk Innertkirchen



Sprechler & Schuh AG. Aarau



Teleskop-Stollenschalung \varnothing 3,75 m auf Transportwagen

TELESKOP- STOLLENSCHALUNG

Ausführung durch

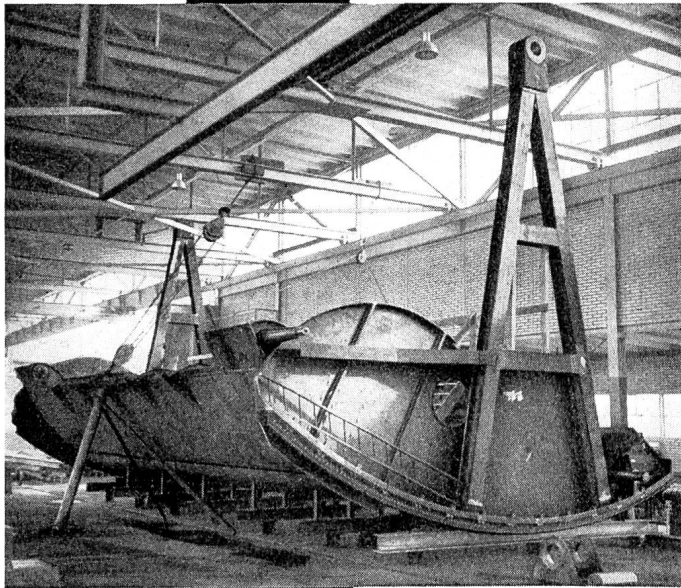


Tel. (061) 4 39 53

Geliefert 54 m¹ für

Druckstollen Verbano, Maggiawerk

Eisenbau AG Basel



Ausführung von

Eisenkonstruktionen jeder Art.

Projektierung und Berechnung von

Bauwerken in Stahl und Beton.



Wasser- und Energiewirtschaft Cours d'eau et énergie

Schweizerische Monatsschrift für Wasserrecht, Wasserbau, Wasserkraftnutzung, Energiewirtschaft, Gewässerschutz und Binnenschifffahrt. Offizielles Organ des Schweizerischen Wasserwirtschaftsverbandes und seiner Gruppen: Reußverband, Associazione Ticinese di Economia delle Acque, Verband Aare-Rheinwerke, Linth-Limmatverband, Rheinverband, Aargauischer Wasserwirtschaftsverband; des Rhone-Rheinschiffahrtsverbandes und der Commission Centrale pour la navigation du Rhin. Beilage: Rhone-Rhein.

Revue mensuelle suisse traitant de la législation sur l'utilisation des eaux, des constructions hydrauliques, de la mise en valeur des forces hydrauliques, de l'économie énergétique, de la protection des cours d'eau et de la navigation fluviale. Organe officiel de l'Association suisse pour l'aménagement des eaux et de ses groupes, de l'Association suisse pour la navigation du Rhône au Rhin et de la Commission centrale pour la navigation du Rhin. En supplément régulier: Rhône-Rhin.

Redaktion: G. A. Töndury, dipl. Bau-Ing. ETH., Generalsekretär des Schweizerischen Wasserwirtschaftsverbandes, St. Peterstraße 10, Zürich 1, Telephon (051) 23 31 11, Telegramm-Adresse: Wasserverband Zürich.

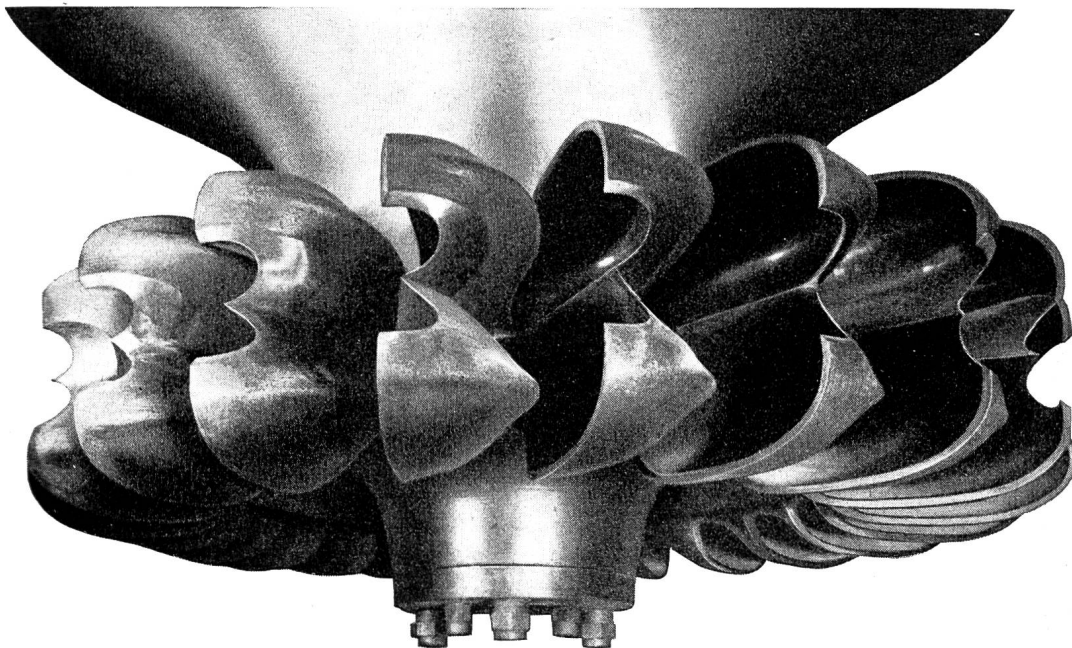
Verlag, Administration und Inseraten-Annahme: Guggenbühl & Huber Verlag, Hirschengraben 20, Zürich 1, Telephon (051) 32 34 31

Postcheck-Adresse: «Wasser- und Energiewirtschaft», Nr. VIII 8092 Zürich.

Abonnement: 12 Monate Fr. 24.—, 6 Monate Fr. 13.—; für das Ausland Fr. 4.— Portozuschlag pro Jahr. Einzelpreis dieses Heftes Fr. 6.— plus Porto.

Druck: City-Druck AG, Zürich 1

Mai-Juni-Juli 1952 - 44. Jahrgang / Mai-Juin-Juillet 1952 - 44e année



ESCHER WYSS

ALLE TURBOMASCHINEN

Wasserturbinen
Dampfturbinen
Gasturbinen mit geschlossenem Kreislauf
Turbopumpen
Turbokompressoren
Eindampfanlagen

Kältemaschinen
Wärmepumpen
Industrie-Zentrifugen
Zementmaschinen
Dampfkessel und Apparate

ESCHER WYSS AG. ZÜRICH

50 JAHRE MENCK-BAGGER



Diesel- und Elektro-Universal-Bagger

VORZÜGE:

Patentierte Kippschwelle

bewirkt bemerkenswerte Leistungssteigerung bei gleichem Gewicht

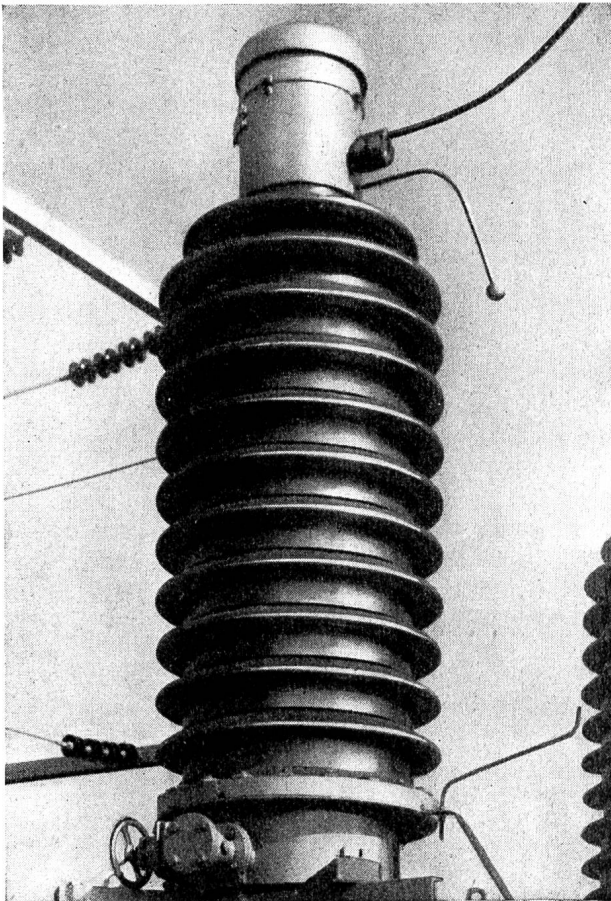
Gesteuerte Löffelklappe

ermöglicht schonende und dosierende Entleerung

Patentierter Drehschieber im Tieflöffel

garantiert vollständige Entleerung in jedem Falle

HEINRICH GERTSCH, ZÜRICH-AFFOLTERN Tel. 46 64 90



Embrit-Isolatoren

aus porzellanähnlichem Material mit hoher elektrischer und mechanischer Festigkeit für den

Elektro-Apparatebau

bewährt für:

ölarne Schalter

Strom- und Spannungswandler Durchführungen usw.

Technisches Steinzeug

für die chemische Industrie

Embrachit

für rasche Wärmewechsel

Thermosil

mit hoher Wärmeleitfähigkeit

Steinzeugfabrik Embrach AG
Embrach (Zürich)