

Objekttyp: **Advertising**

Zeitschrift: **Wasser- und Energiewirtschaft = Cours d'eau et énergie**

Band (Jahr): **44 (1952)**

Heft 8

PDF erstellt am: **30.06.2024**

Nutzungsbedingungen

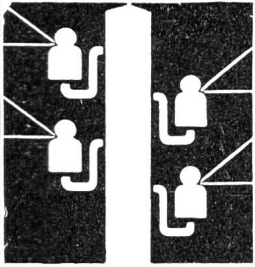
Die ETH-Bibliothek ist Anbieterin der digitalisierten Zeitschriften. Sie besitzt keine Urheberrechte an den Inhalten der Zeitschriften. Die Rechte liegen in der Regel bei den Herausgebern. Die auf der Plattform e-periodica veröffentlichten Dokumente stehen für nicht-kommerzielle Zwecke in Lehre und Forschung sowie für die private Nutzung frei zur Verfügung. Einzelne Dateien oder Ausdrucke aus diesem Angebot können zusammen mit diesen Nutzungsbedingungen und den korrekten Herkunftsbezeichnungen weitergegeben werden. Das Veröffentlichen von Bildern in Print- und Online-Publikationen ist nur mit vorheriger Genehmigung der Rechteinhaber erlaubt. Die systematische Speicherung von Teilen des elektronischen Angebots auf anderen Servern bedarf ebenfalls des schriftlichen Einverständnisses der Rechteinhaber.

Haftungsausschluss

Alle Angaben erfolgen ohne Gewähr für Vollständigkeit oder Richtigkeit. Es wird keine Haftung übernommen für Schäden durch die Verwendung von Informationen aus diesem Online-Angebot oder durch das Fehlen von Informationen. Dies gilt auch für Inhalte Dritter, die über dieses Angebot zugänglich sind.

ELEKTRISCHER LEITUNGSBAU

O. KULL & CIE. ZÜRICH/LAUSANNE



ZÜRICH 2 - FREIGUTSTRASSE 1
TELEFON (051) 23 82 11

LAUSANNE, AV. DE LA GARE 17
TELEFON (021) 22 77 15

HOCHSPANNUNGS-LEITUNGEN
NIEDERSPANNUNGS-VERTEILANLAGEN
KABEL-ANLAGEN
BAHN-KONTAKTLEITUNGEN
BAUKRAFTLEITUNGEN



**Kabelwerke
Brugg AG**

BLEIKABEL

für Stark- und Schwachstrom

TRU-LAY-BRUGG- DRAHTSEILE

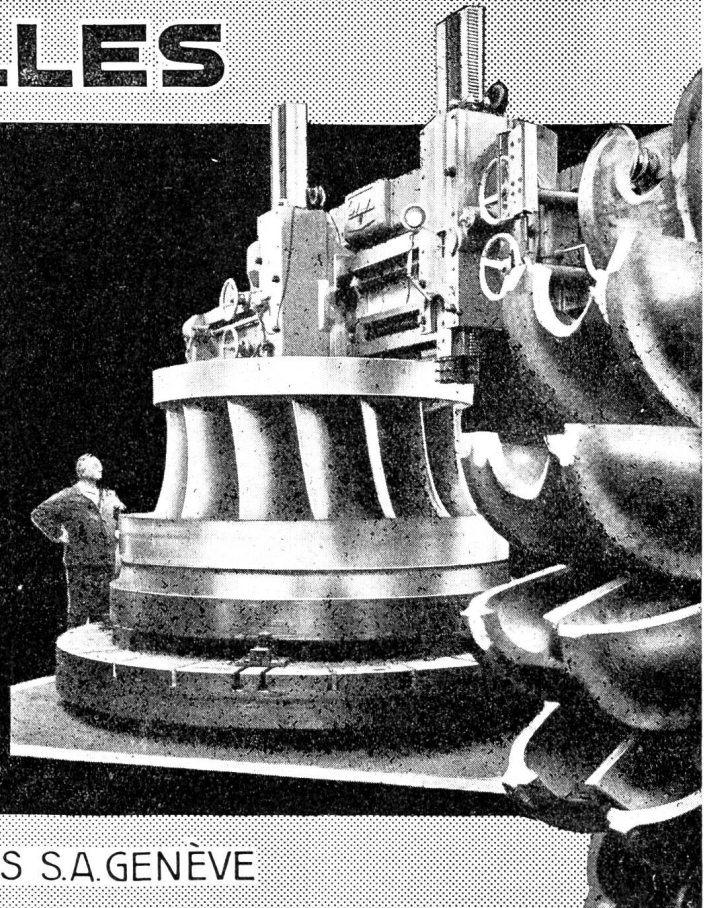
für alle Anwendungsgebiete

CHARMILLES

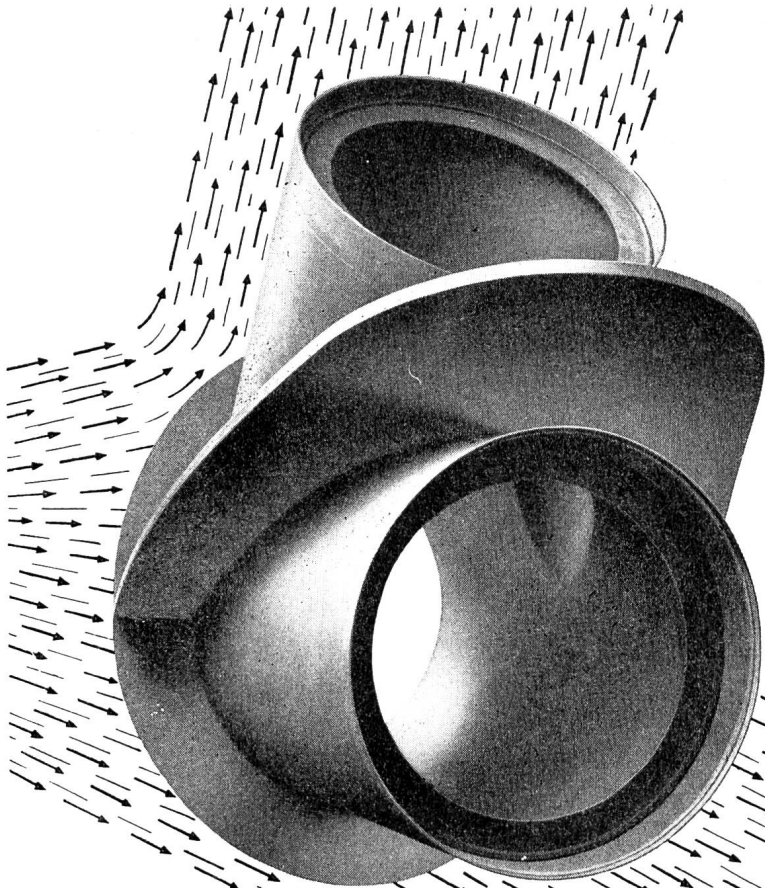
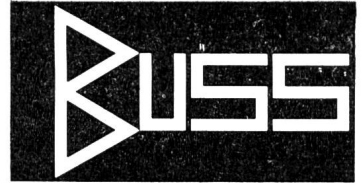
**TURBINES
HYDRAULIQUES**
POUR TOUTES CHUTES
ET TOUS DÉBITS

UN EXEMPLE:
2 TURBINES FRANCIS
PUISSANCE UNITAIRE

153 000 ch



ATELIERS DES CHARMILLES S.A. GENÈVE



Druckleitungen

Auf dem Gebiet des Druckleitungsbaus verfügen wir über eine 25jährige Erfahrung. Neben der Konstruktion von Druckleitungen im Freien und als Druckschachtpanzerungen sowie von Ausgleichstanks übernehmen wir auch die gesamte Montage an Ort und Stelle mit den damit verbundenen Schweißarbeiten und Abnahmeversuchen.

Stauwehnanlagen

Wir sind seit 50 Jahren spezialisiert im Bau und in der Projektierung von Stauwehnanlagen, wie: Schützen mit Windwerken und hydraulisch-automatische Schützen unserer eigenen Systeme, ferner Schiffschleusen, Dammbalken, Rechen sowie Caissons für Fundationen. Für Stauwehrschützen sind wir überdies als Berater verschiedener europäischer Großfirmen tätig.

BUSS AG. BASEL / PRATTELN

Der neue **ELCALOR - V - Herd**




mit der einzigartigen stufenlosen **REGLA - Rapidplatte**

ELCALOR A G. AARAU TEL. (064) 2 36 91

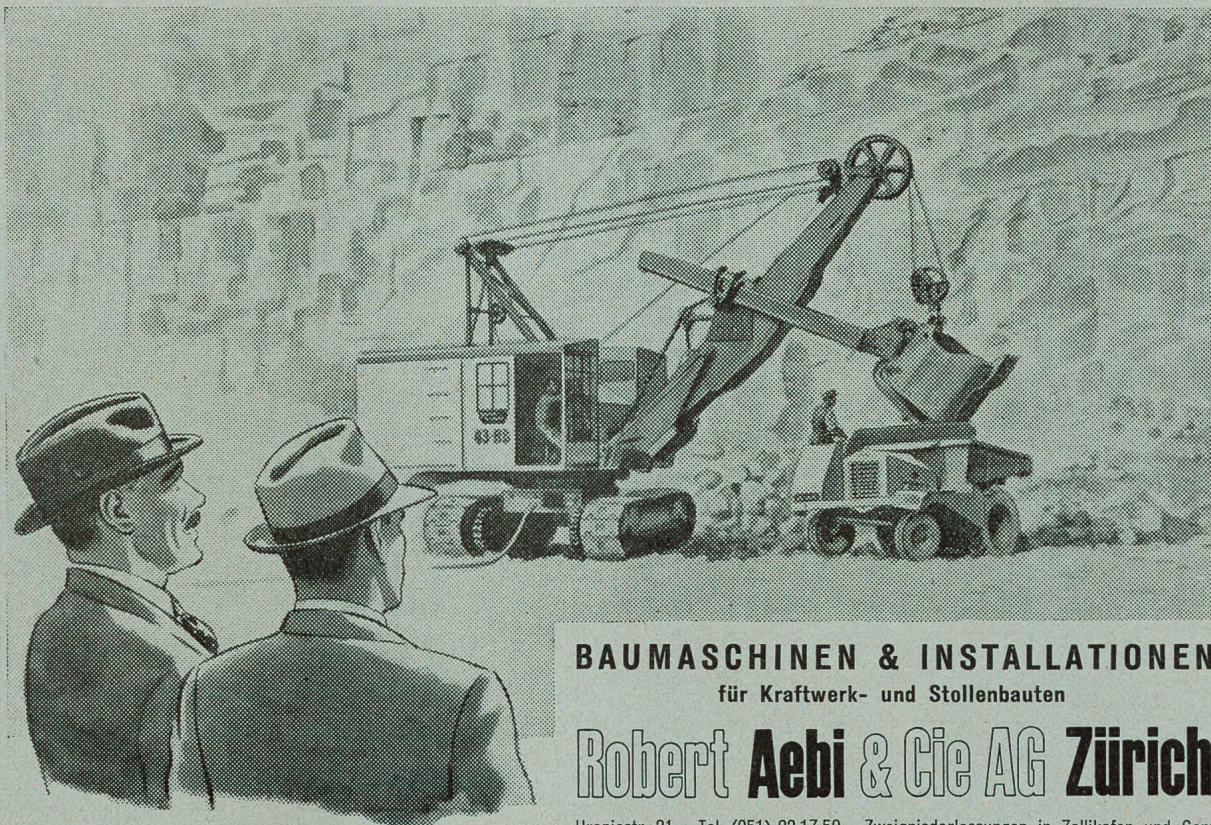


Blei- und Stahl-Akkumulatoren

für

| | |
|--|-----------------------|
| Bahnwagenbeleuchtung | Notstromgruppen |
| Zugschlußblättern | Kraftwerke |
| Schienenextraktoren | Telephonzentralen |
| Elektrokarren | Fernschalter-Antriebe |
| Elektrische Schienen- und Straßenfahrzeuge | Signal-Anlagen |
| | Starterbatterien |

LECLANCHÉ S.A. YVERDON
Akkumulatorenfabrik



BAUMASCHINEN & INSTALLATIONEN
für Kraftwerk- und Stollenbauten

Robert Aebi & Cie AG Zürich

Uraniastr. 31 - Tel. (051) 23 17 50 - Zweigniederlassungen in Zollikofen und Genf

RINGWAAGEN

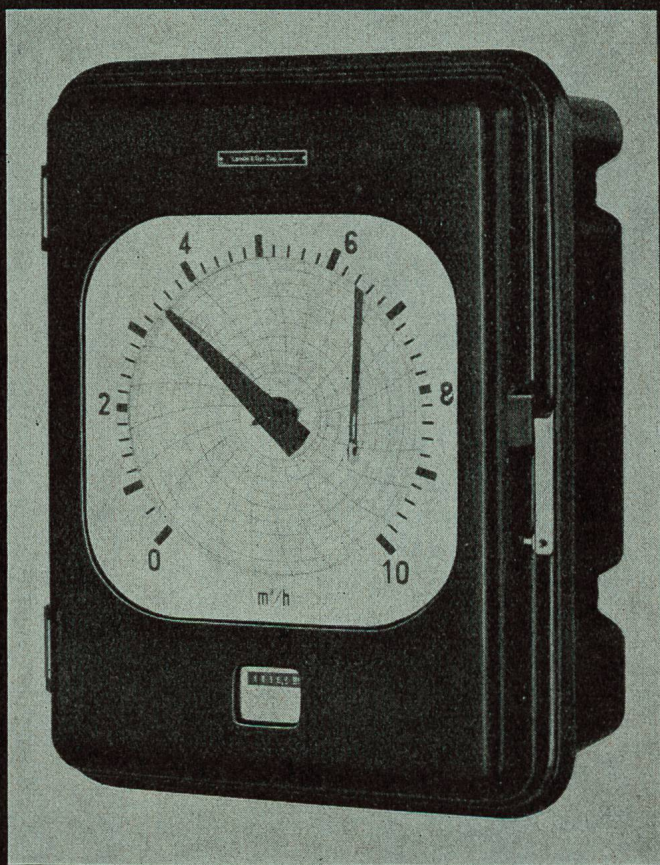
für Mengemessung,
Druckdifferenz- und
Niveau-Messung,
Mengenzählung und -registrierung,

Sonderausführungen für

Dampfmengemessung mit Druck-
und Temperaturkorrektur,
Fern- und Summenmessung,
Fernzählung und Fernregistrierung

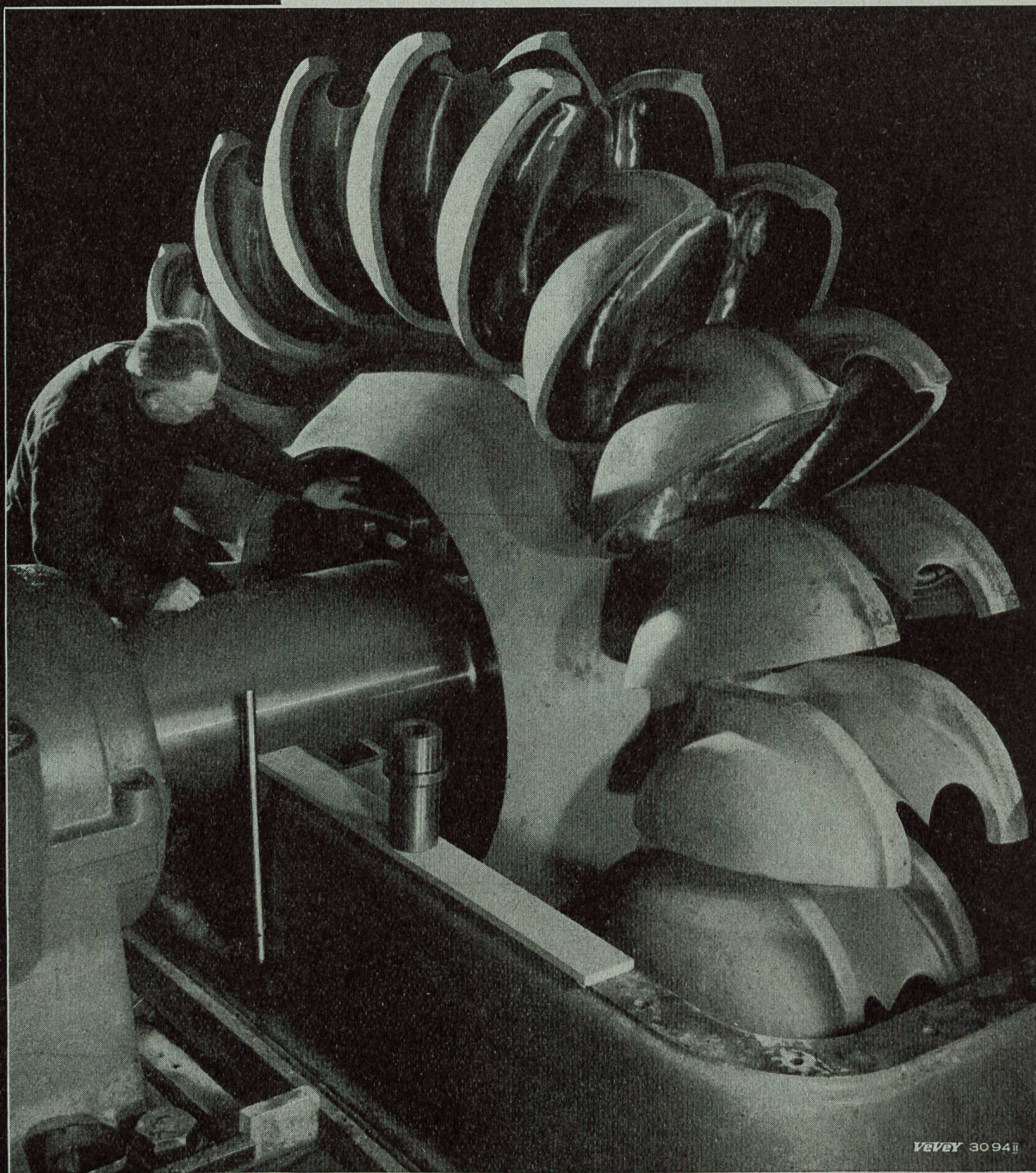
LANDIS & GYR AG. ZUG

In 2626



**TURBINES
HYDRAULIQUES**

Vevey



Vevey 3094 II

Centrale de Gondo. Roue Pelton de 22600 ch

Ateliers de Constructions Mécaniques de Vevey S.A.
Vevey / Suisse

Equipements complets pour l'utilisation des chutes d'eau.

1424