

Objektyp: **Advertising**

Zeitschrift: **Wasser- und Energiewirtschaft = Cours d'eau et énergie**

Band (Jahr): **44 (1952)**

Heft 9

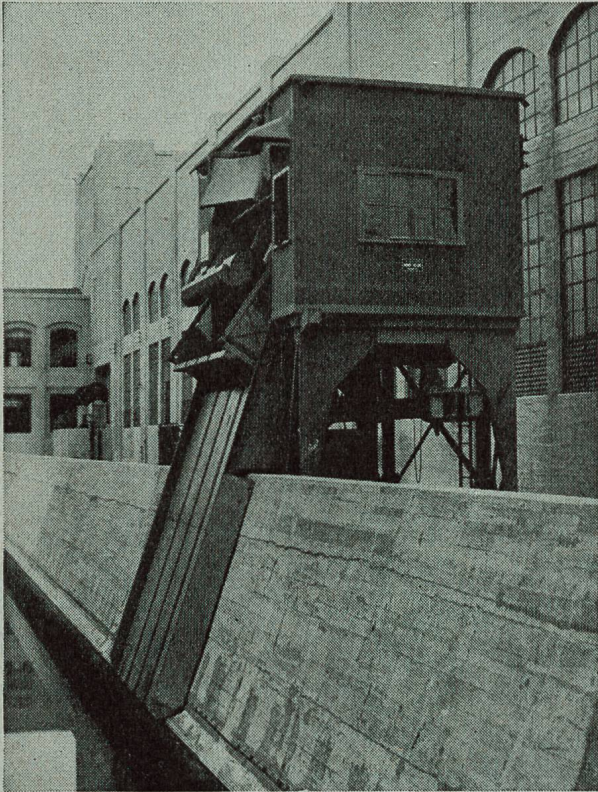
PDF erstellt am: **09.08.2024**

### **Nutzungsbedingungen**

Die ETH-Bibliothek ist Anbieterin der digitalisierten Zeitschriften. Sie besitzt keine Urheberrechte an den Inhalten der Zeitschriften. Die Rechte liegen in der Regel bei den Herausgebern. Die auf der Plattform e-periodica veröffentlichten Dokumente stehen für nicht-kommerzielle Zwecke in Lehre und Forschung sowie für die private Nutzung frei zur Verfügung. Einzelne Dateien oder Ausdrucke aus diesem Angebot können zusammen mit diesen Nutzungsbedingungen und den korrekten Herkunftsbezeichnungen weitergegeben werden. Das Veröffentlichen von Bildern in Print- und Online-Publikationen ist nur mit vorheriger Genehmigung der Rechteinhaber erlaubt. Die systematische Speicherung von Teilen des elektronischen Angebots auf anderen Servern bedarf ebenfalls des schriftlichen Einverständnisses der Rechteinhaber.

### **Haftungsausschluss**

Alle Angaben erfolgen ohne Gewähr für Vollständigkeit oder Richtigkeit. Es wird keine Haftung übernommen für Schäden durch die Verwendung von Informationen aus diesem Online-Angebot oder durch das Fehlen von Informationen. Dies gilt auch für Inhalte Dritter, die über dieses Angebot zugänglich sind.



## Rechenreinigungs- Maschinen

für Hoch- und Niederdruckwerke,  
Kühlwasserfassungen von  
therm. Zentralen,  
Pumpstationen,  
Abwasserkläranlagen usw.

MASCHINENFABRIK

# JONNERET FILS AÎNÉ

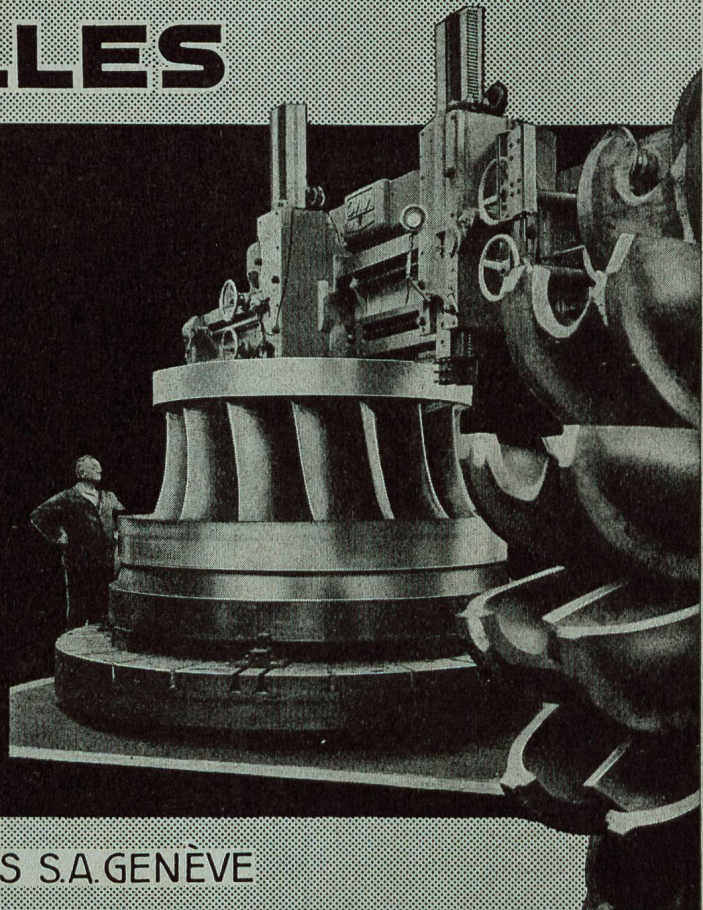
GENÈVE 8

# CHARMILLES

**TURBINES**  
**HYDRAULIQUES**  
POUR TOUTES CHUTES  
ET TOUS DÉBITS

UN EXEMPLE:  
2 TURBINES FRANCIS  
PUISSANCE UNITAIRE

**153 000 ch**



ATELIERS DES CHARMILLES S.A. GENÈVE

# Wasser- und Energiewirtschaft

## Cours d'eau et énergie

Schweizerische Monatsschrift für Wasserrecht, Wasserbau, Wasserkraftnutzung, Energiewirtschaft, Gewässerschutz und Binnenschifffahrt. Offizielles Organ des Schweizerischen Wasserwirtschaftsverbandes und seiner Gruppen: Reußverband, Associazione Ticinese di Economia delle Acque, Verband Aare-Rheinwerke, Linth-Limmatverband, Rheinverband, Aargauischer Wasserwirtschaftsverband; des Rhone-Rheinschiffahrtsverbandes und der Commission Centrale pour la navigation du Rhin. Beilage: Rhone-Rhein.

Revue mensuelle suisse traitant de la législation sur l'utilisation des eaux, des constructions hydrauliques, de la mise en valeur des forces hydrauliques, de l'économie énergétique, de la protection des cours d'eau et de la navigation fluviale. Organe officiel de l'Association suisse pour l'aménagement des eaux et de ses groupes, de l'Association suisse pour la navigation du Rhône au Rhin et de la Commission centrale pour la navigation du Rhin. En supplément régulier: Rhône-Rhin.

**Redaktion:** G. A. Töndury, dipl. Bau-Ing. ETH., Generalsekretär des Schweizerischen Wasserwirtschaftsverbandes, St. Peterstraße 10, Zürich 1, Telephon (051) 23 31 11, Telegramm-Adresse: Wasserverband Zürich.

**Verlag, Administration und Inseraten-Annahme:** Guggenbühl & Huber Verlag, Hirschengraben 20, Zürich 1, Telephon (051) 32 34 31  
Postcheck-Adresse: «Wasser- und Energiewirtschaft», Nr. VIII 8092 Zürich.

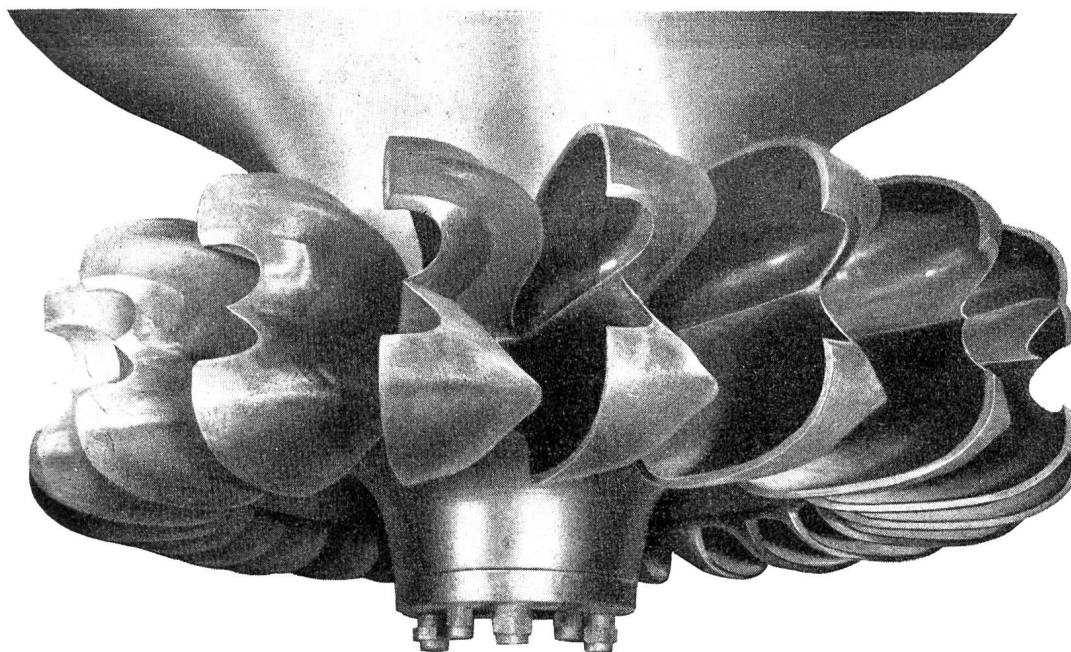
Abonnement: 12 Monate Fr. 24.—, 6 Monate Fr. 12.50; für das Ausland Fr. 4.— Portozuschlag pro Jahr. Einzelpreis des Heftes Fr. 3.— plus Porto.

Druck: City-Druck AG, Zürich 1

September 1952 - 44. Jahrgang / Septembre 1952 - 44e année

**Inhalt - Sommaire:** Die Hochwasser vom August und November 1951 am Alpensüdfuß der Schweiz — La crue de la Borgne le 4 août 1952 — Wasser- und Elektrizitätsrecht, Wasserkraftnutzung, Binnenschifffahrt — Mitteilungen aus den Verbänden — Personelles — Geschäftliche Mitteilungen — Niederschlag und Temperatur April, Mai, Juni 1952.

Das nächste Heft erscheint als Doppelnummer Oktober/November im Monat November



# ESCHER WYSS

ALLE TURBOMASCHINEN

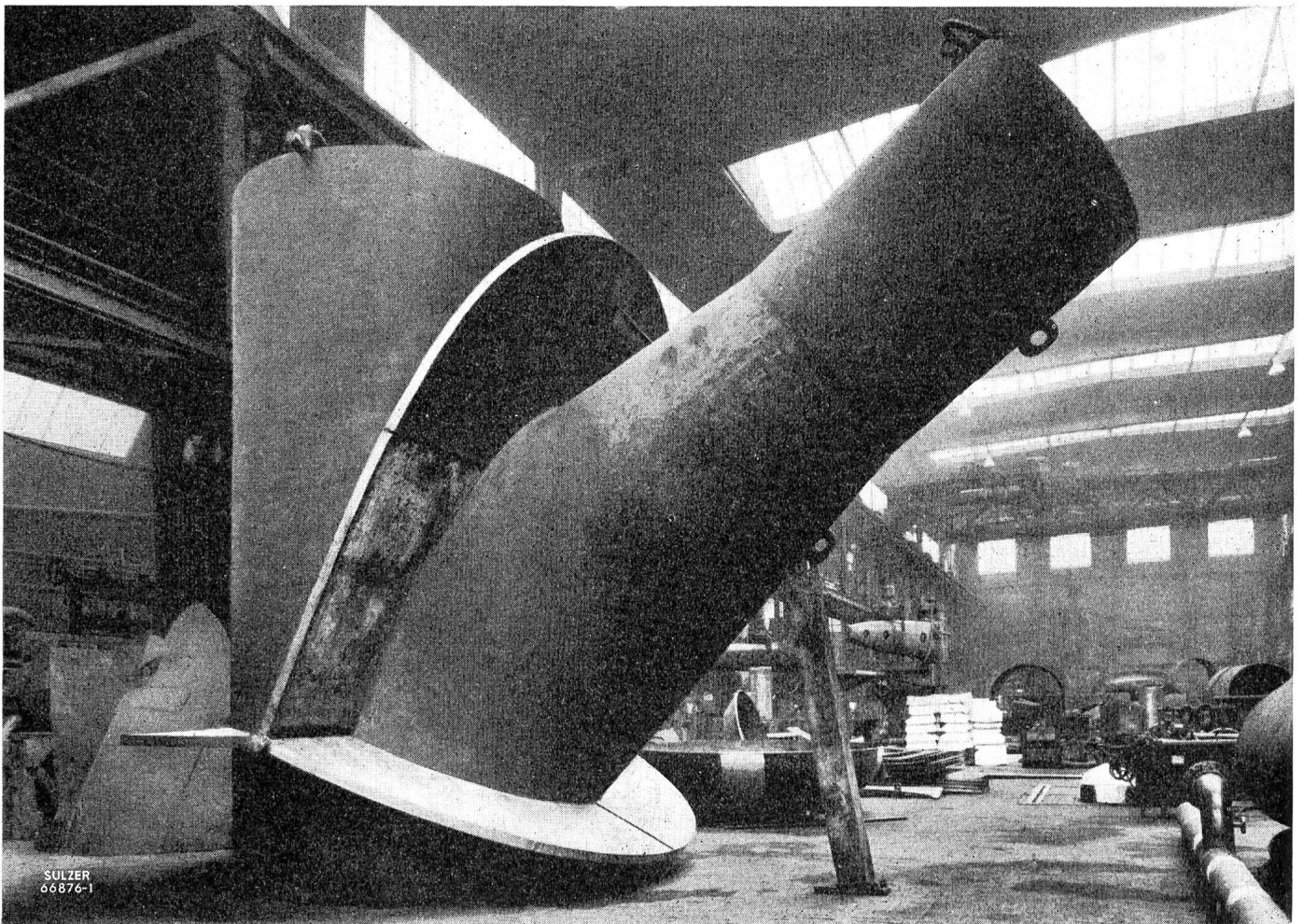
Wasserturbinen  
Dampfturbinen  
Gasturbinen mit geschlossenem Kreislauf  
Turbopumpen  
Turbokompressoren  
Eindampfanlagen

Kältemaschinen  
Wärmepumpen  
Industrie-Zentrifugen  
Zementmaschinen  
Dampfkessel und Apparate  
ESCHER WYSS AG. ZÜRICH

# **SULZER**

## **DRUCKLEITUNGEN**

### **für Wasserkraftanlagen**



Panzerungs-Abzweigrohr für die Verteilleitung des Kraftwerkes Verbano. Rohrdurchmesser 2700/2350 mm, Abzweigstützen 1400 mm l. W., Betriebsdruck 33 at, ausgerüstet mit Verstärkungskragen Patent Sulzer.

**Herstellung und Montage von Druckleitungsanlagen für hydraulische Kraftwerke einschließlich:**

**Verteilleitungen nach besonderen Herstellungsmethoden und erprobten eigenen Konstruktionen - Abzweigrohre mit Verstärkungskragen - Stollen- und Ringleitungen - Druckschacht-Panzerungen - Wasserschloß-Auskleidungen**

**GEBRÜDER SULZER, AKTIENGESELLSCHAFT, WINTERTHUR (SCHWEIZ)**