

Objektyp: **Advertising**

Zeitschrift: **Wasser- und Energiewirtschaft = Cours d'eau et énergie**

Band (Jahr): **44 (1952)**

Heft 12

PDF erstellt am: **13.09.2024**

Nutzungsbedingungen

Die ETH-Bibliothek ist Anbieterin der digitalisierten Zeitschriften. Sie besitzt keine Urheberrechte an den Inhalten der Zeitschriften. Die Rechte liegen in der Regel bei den Herausgebern.

Die auf der Plattform e-periodica veröffentlichten Dokumente stehen für nicht-kommerzielle Zwecke in Lehre und Forschung sowie für die private Nutzung frei zur Verfügung. Einzelne Dateien oder Ausdrucke aus diesem Angebot können zusammen mit diesen Nutzungsbedingungen und den korrekten Herkunftsbezeichnungen weitergegeben werden.

Das Veröffentlichen von Bildern in Print- und Online-Publikationen ist nur mit vorheriger Genehmigung der Rechteinhaber erlaubt. Die systematische Speicherung von Teilen des elektronischen Angebots auf anderen Servern bedarf ebenfalls des schriftlichen Einverständnisses der Rechteinhaber.

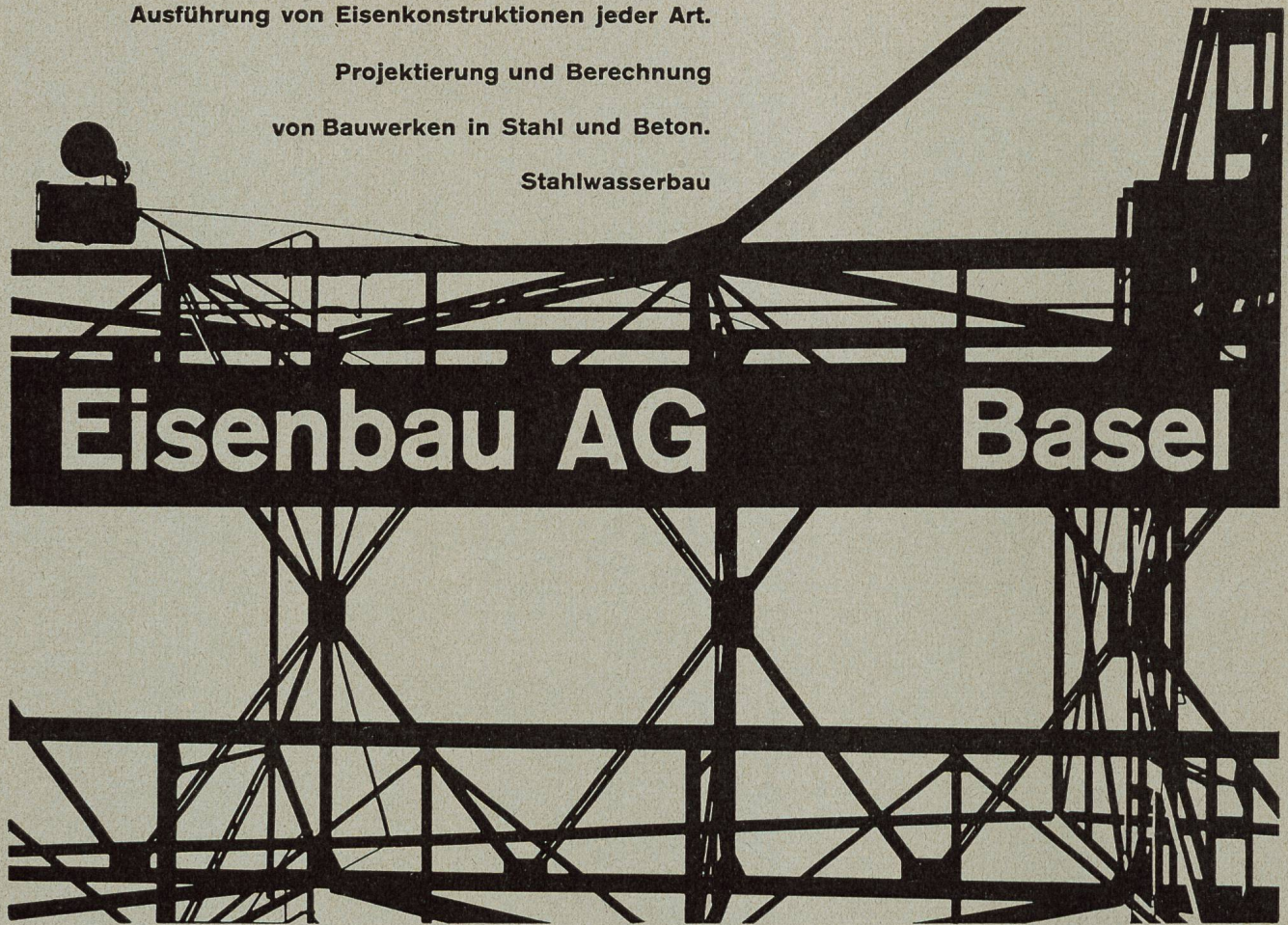
Haftungsausschluss

Alle Angaben erfolgen ohne Gewähr für Vollständigkeit oder Richtigkeit. Es wird keine Haftung übernommen für Schäden durch die Verwendung von Informationen aus diesem Online-Angebot oder durch das Fehlen von Informationen. Dies gilt auch für Inhalte Dritter, die über dieses Angebot zugänglich sind.

Ausführung von Eisenkonstruktionen jeder Art.

Projektierung und Berechnung
von Bauwerken in Stahl und Beton.

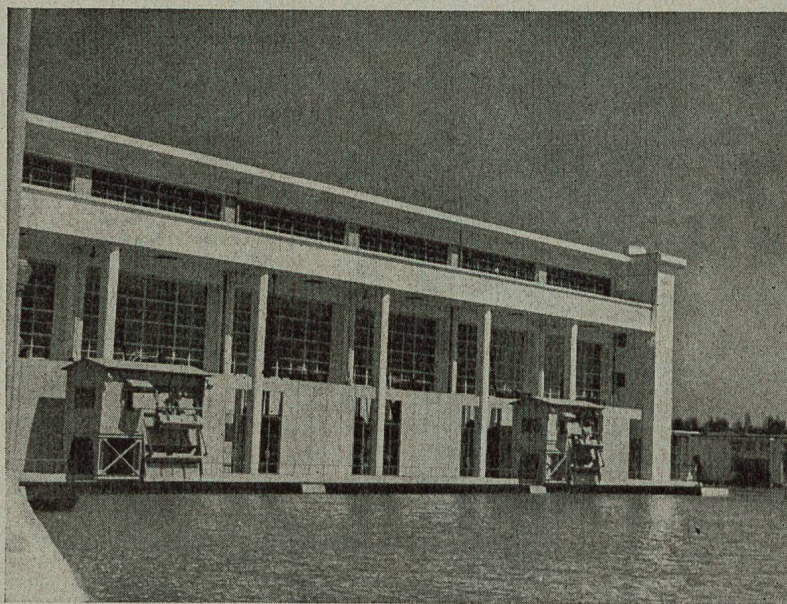
Stahlwasserbau



Maschinenfabrik

JONNERET FILS AÎNÉ

Genf 8



Rechenreinigungsmaschinen

Wasser- und Energiewirtschaft

Cours d'eau et énergie

Schweizerische Monatsschrift für Wasserrecht, Wasserbau, Wasserkraftnutzung, Energiewirtschaft, Gewässerschutz und Binnenschifffahrt. Offizielles Organ des Schweizerischen Wasserwirtschaftsverbandes und seiner Gruppen: Reußverbände, Associazione Ticinese di Economia delle Acque, Verband Aare-Rheinwerke, Linth-Limmatverband, Rheinverband, Aargauischer Wasserwirtschaftsverband; des Rhone-Rheinschiffahrtsverbandes und der Commission Centrale pour la navigation du Rhin. Beilage: Rhone-Rhein.

Revue mensuelle suisse traitant de la législation sur l'utilisation des eaux, des constructions hydrauliques, de la mise en valeur des forces hydrauliques, de l'économie énergétique, de la protection des cours d'eau et de la navigation fluviale. Organe officiel de l'Association suisse pour l'aménagement des eaux et de ses groupes, de l'Association suisse pour la navigation du Rhône au Rhin et de la Commission centrale pour la navigation du Rhin. En supplément régulier: Rhône-Rhin.

Redaktion: G. A. Töndury, dipl. Bau-Ing. ETH., Generalsekretär des Schweizerischen Wasserwirtschaftsverbandes, St. Peterstraße 10, Zürich 1, Telephon (051) 23 31 11, Telegramm-Adresse: Wasserverband Zürich.

Verlag, Administration und Inseraten-Annahme: Guggenbühl & Huber Verlag, Hirschengraben 20, Zürich 1, Telephon (051) 32 34 31
Postcheck-Adresse: «Wasser- und Energiewirtschaft», Nr. VIII 8092 Zürich.

Abonnement: 12 Monate Fr. 24.—, 6 Monate Fr. 12.50; für das Ausland Fr. 4.— Portozuschlag pro Jahr. Einzelpreis des Heftes Fr. 3.— plus Porto.

Druck: City-Druck AG, Zürich 1

Dezember 1952 - 44. Jahrgang / Décembre 1952 - 44e année

Inhalt - Sommaire: Grundlagen der Elektrizitätsversorgung im deutschen Bundesgebiet mit besonderer Berücksichtigung der Erzeugungsanlagen in Baden — Oscar Wettstein, ein großer Förderer der schweizerischen Wasserwirtschaft und des schweizerischen Wasserrechtes — Wasserkraftnutzung, Energiewirtschaft — Statistik des Verkaufes elektrischer Wärmeapparate für Haushalt und Gewerbe in der Schweiz im Jahre 1951 — Die Entwicklung der elektrischen Großküche in der Schweiz im Jahre 1951 — Mitteilungen aus den Verbänden — Geschäftliche Mitteilungen.

Falls Sie den Jahrgang 1952 der «Wasser- und Energiewirtschaft» einbinden lassen möchten, liefern wir Ihnen eine

Einbanddecke

in Leinwand mit Silber-Prägedruck zum Preise von Fr. 3.75. Auf Wunsch übernehmen wir auch das Einbinden zum Preise von Fr. 4.80 plus Einbanddecke = total Fr. 8.55 bei Vorauszahlung auf Postcheckkonto VIII 8092 Zürich, Administration «Wasser- und Energiewirtschaft», Hirschengraben 20, Zürich.

RINGWAAGEN

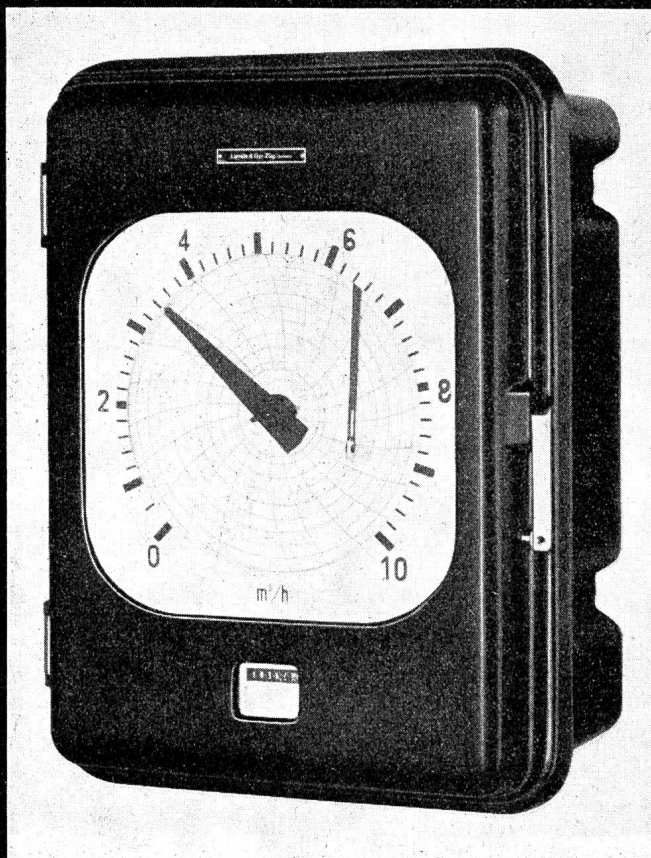
für Mengenmessung,
Druckdifferenz- und
Niveau-Messung,
Mengen-zählung und -registrierung,

Sonderausführungen für

Dampfmengenmessung mit Druck-
und Temperaturkorrektur,
Fern- und Summenmessung,
Fernzählung und Fernregistrierung

LANDIS & GYR AG. ZUG

In 2626

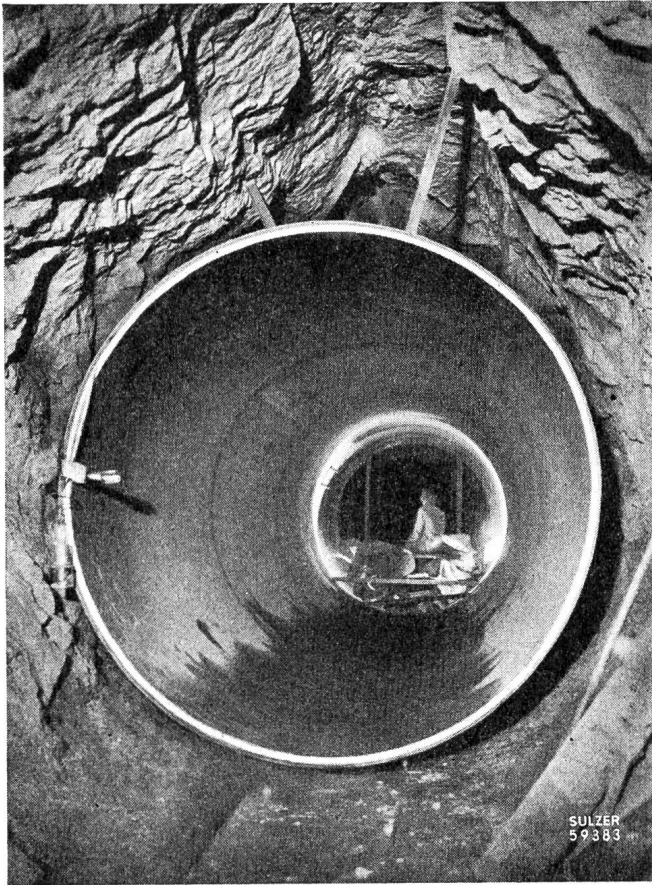


SULZER

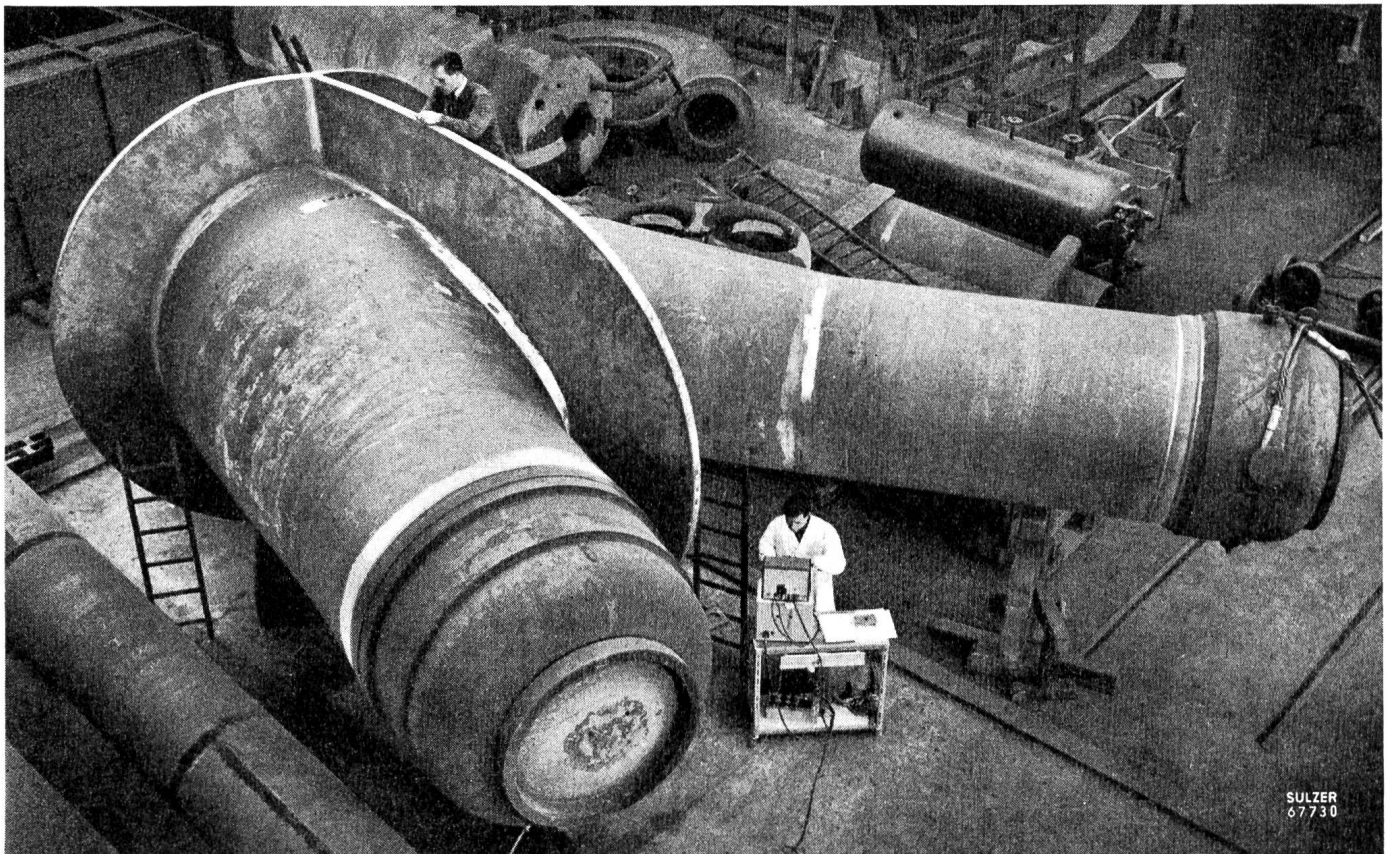
Druckleitungen für Wasserkraftanlagen

Herstellung und Montage von Druckleitungsanlagen für hydraulische Kraftwerke einschließlich:

Verteilleitungen nach besonderen Herstellungsmethoden und erprobten eigenen Konstruktionen – Abzweigrohre mit Verstärkungskragen – Stollen- und Ringleitungen – Druckschacht-Panzerungen Wasserschloß-Auskleidungen etc.



Druckschacht-Panzerrohr in Montage. Durchmesser 2,2 m. Betriebsdruck 33 at.



Teilpartie einer Verteilleitung, ausgerüstet mit Sulzer-Kragenverstärkung, bei der Druckprobe im Werk. Lichtweite des Verteilstückes 2,7 / 2,35 / 1,4 m