

Objektyp: **Advertising**

Zeitschrift: **Wasser- und Energiewirtschaft = Cours d'eau et énergie**

Band (Jahr): **45 (1953)**

Heft 2

PDF erstellt am: **08.08.2024**

### **Nutzungsbedingungen**

Die ETH-Bibliothek ist Anbieterin der digitalisierten Zeitschriften. Sie besitzt keine Urheberrechte an den Inhalten der Zeitschriften. Die Rechte liegen in der Regel bei den Herausgebern. Die auf der Plattform e-periodica veröffentlichten Dokumente stehen für nicht-kommerzielle Zwecke in Lehre und Forschung sowie für die private Nutzung frei zur Verfügung. Einzelne Dateien oder Ausdrucke aus diesem Angebot können zusammen mit diesen Nutzungsbedingungen und den korrekten Herkunftsbezeichnungen weitergegeben werden. Das Veröffentlichen von Bildern in Print- und Online-Publikationen ist nur mit vorheriger Genehmigung der Rechteinhaber erlaubt. Die systematische Speicherung von Teilen des elektronischen Angebots auf anderen Servern bedarf ebenfalls des schriftlichen Einverständnisses der Rechteinhaber.

### **Haftungsausschluss**

Alle Angaben erfolgen ohne Gewähr für Vollständigkeit oder Richtigkeit. Es wird keine Haftung übernommen für Schäden durch die Verwendung von Informationen aus diesem Online-Angebot oder durch das Fehlen von Informationen. Dies gilt auch für Inhalte Dritter, die über dieses Angebot zugänglich sind.

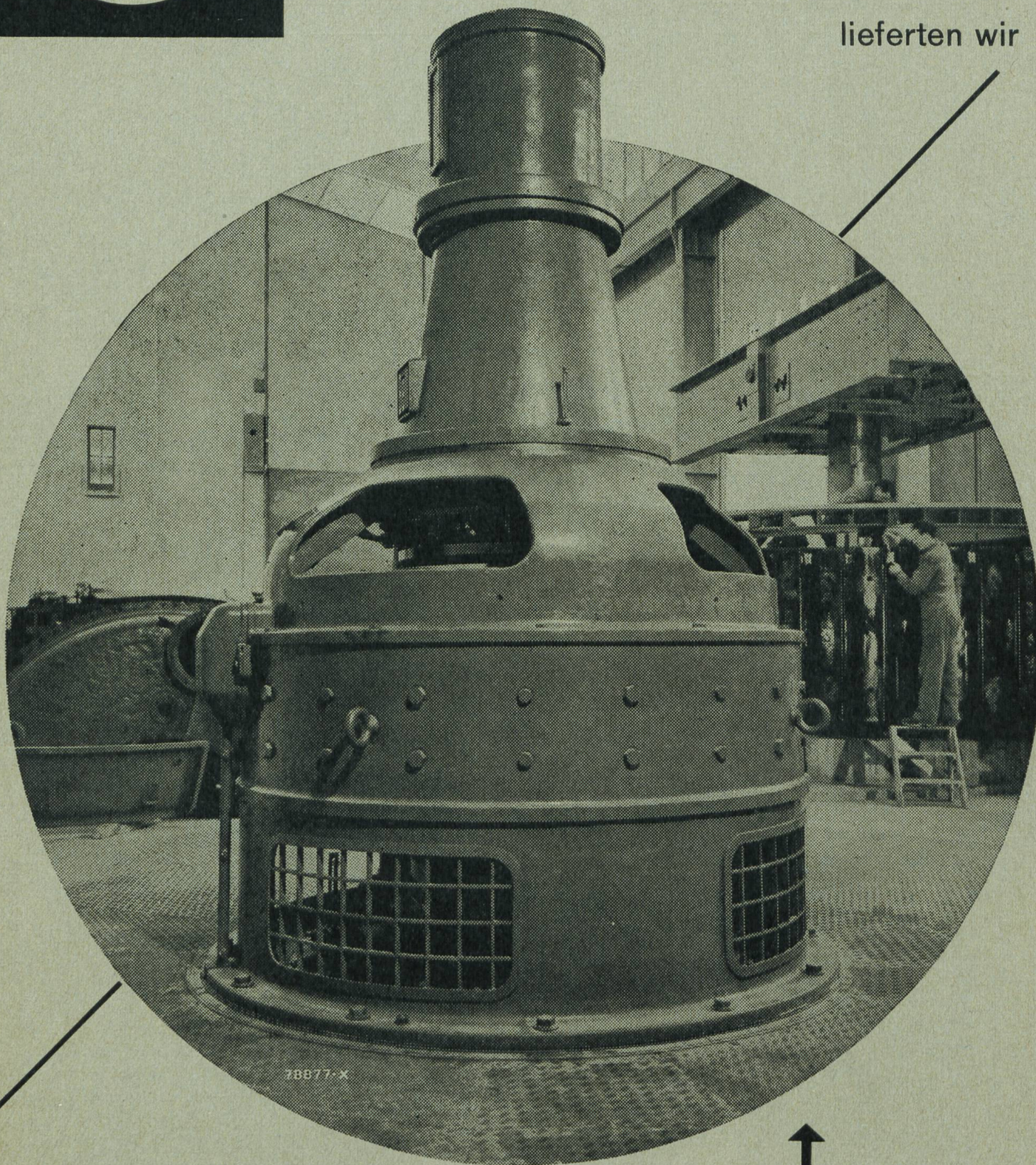


**BROWN  
BOVERI**

Für das neue Aare-Kraftwerk

# Wildegg-Brugg

lieferten wir



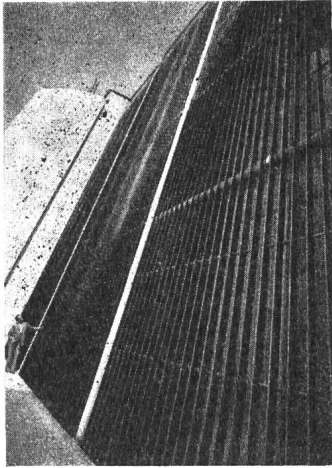
7B877-X

die beiden vertikalachsigen Wechselstrom-Generatoren je 30 000 kVA bei 115 U/min, die Regulier- und Schutzapparate und 10 Druckluftschnellschalter 20 kV für Innerraumaufstellung.

Maschinensaal mit dem Erreger der ersten Generatorgruppe und Rotor (rechts) des zweiten Generators.

AKTIENGESELLSCHAFT  
**BROWN, BOVERI & CIE.**  
BADEN



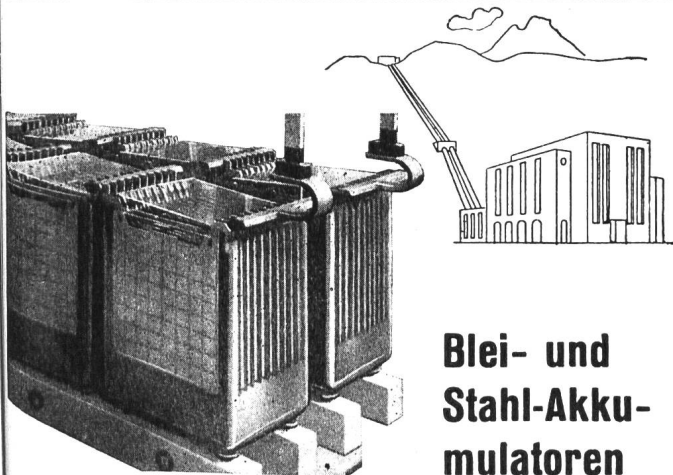


**Kraftwerk  
Wildegg - Brugg**

Einlaufrechen      2 Öffnungen  
à 17,5 m Breite und 19,2 m Höhe

**Mösch, Schneider & Cie., Aarau**

Stahlbau      Schlosserei      Blecharbeiten



**Blei- und  
Stahl-Akku-  
mulatoren**

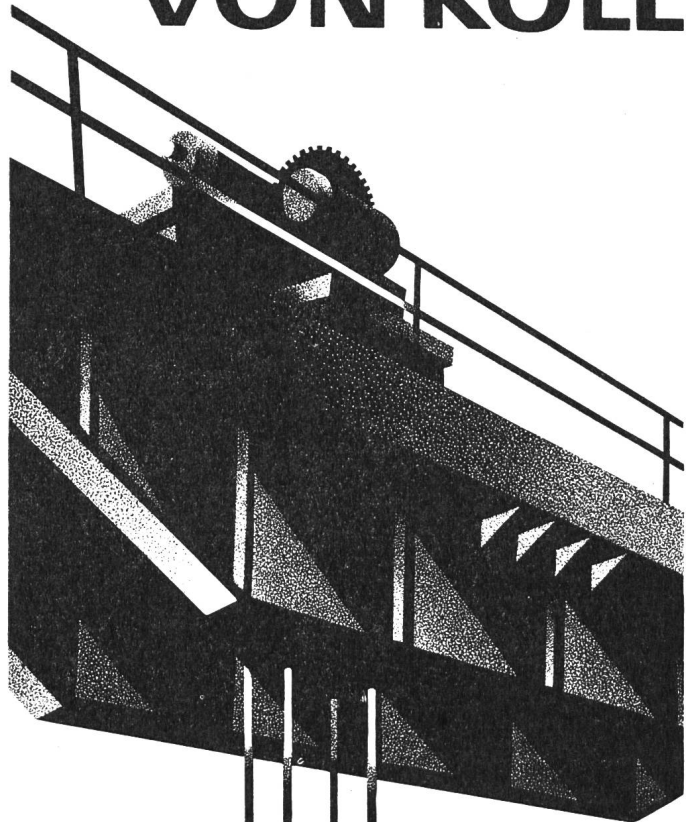
für

Bahnwagenbeleuchtung  
Zugschlußlaternen  
Schienentraktoren  
Elektrokarren  
Elektrische Schienen- und  
Straßenfahrzeuge

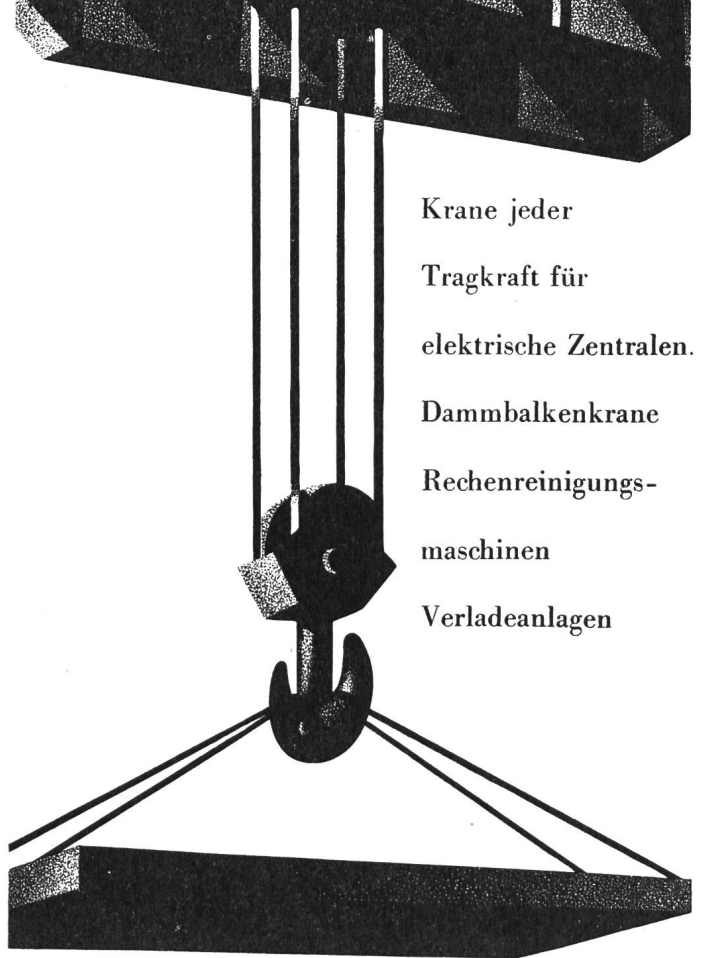
Notstromgruppen  
Kraftwerke  
Telephonzentralen  
Fernschalter-Antriebe  
Signal-Anlagen  
Starterbatterien

**LECLANCHÉ S.A. YVERDON**  
Akkumulatorenfabrik

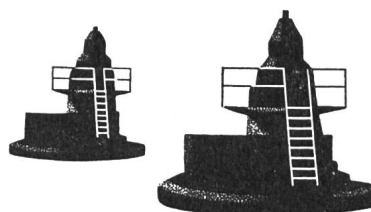
**VON ROLL**



Krane jeder  
Tragkraft für  
elektrische Zentralen.  
Dambalkenkrane  
Rechenreinigungs-  
maschinen  
Verladeanlagen

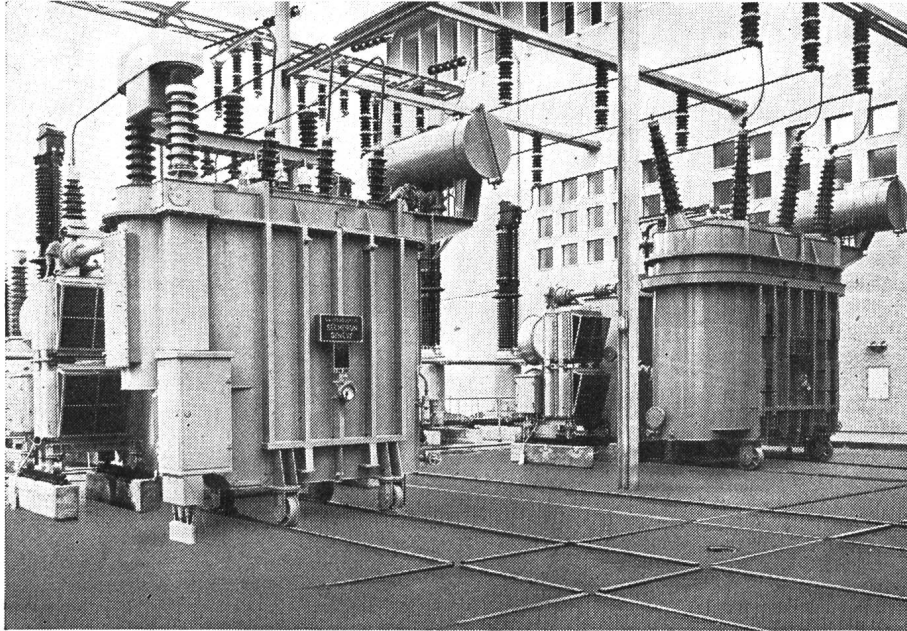


959



Gesellschaft  
der Ludw. von Roll'schen  
Eisenwerke AG.  
Werk Bern

# SÉCHERON



Nous avons livré pour la Centrale «Wildegg-Brugg»:

**2 Transformateurs triphasés** de 30 000 kVA chacun,  $8,2 \pm 5\%/150$  kV, refroidissement de l'huile par batteries ventilées séparées

**2 Transformateurs triphasés à gradins** de 20 000 kVA chacun,  $8,2/47$  kV  $\pm 10 \times 1,2\%$  avec insérateurs de prises pour le réglage sous charge

---

Notre programme de fabrication comporte:

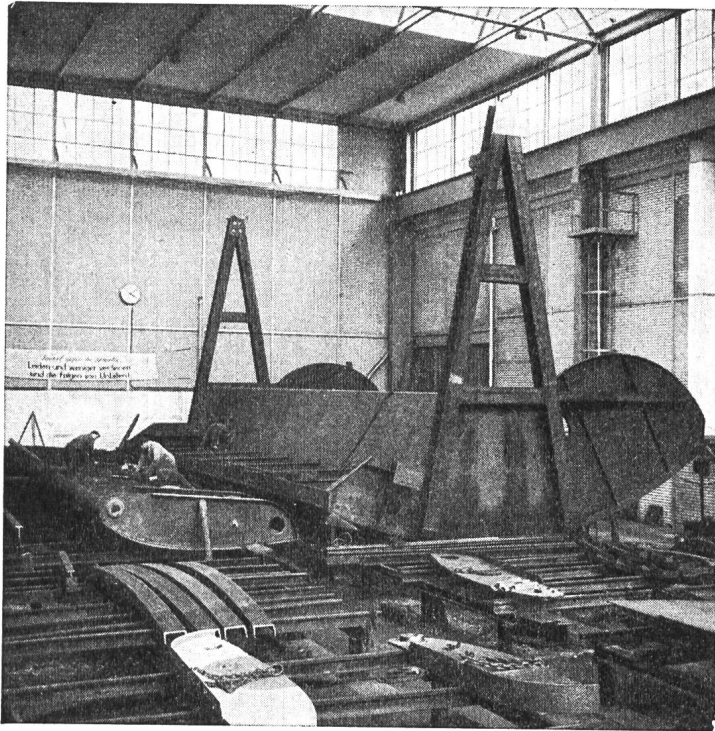
Transformateurs - Alternateurs

Traction électrique - Régulateurs automatiques

Redresseurs à vapeur de mercure sans pompes à vide

Electrodes et appareils pour la soudure à l'arc

**S.A. des Ateliers de Sécheron - Genève**



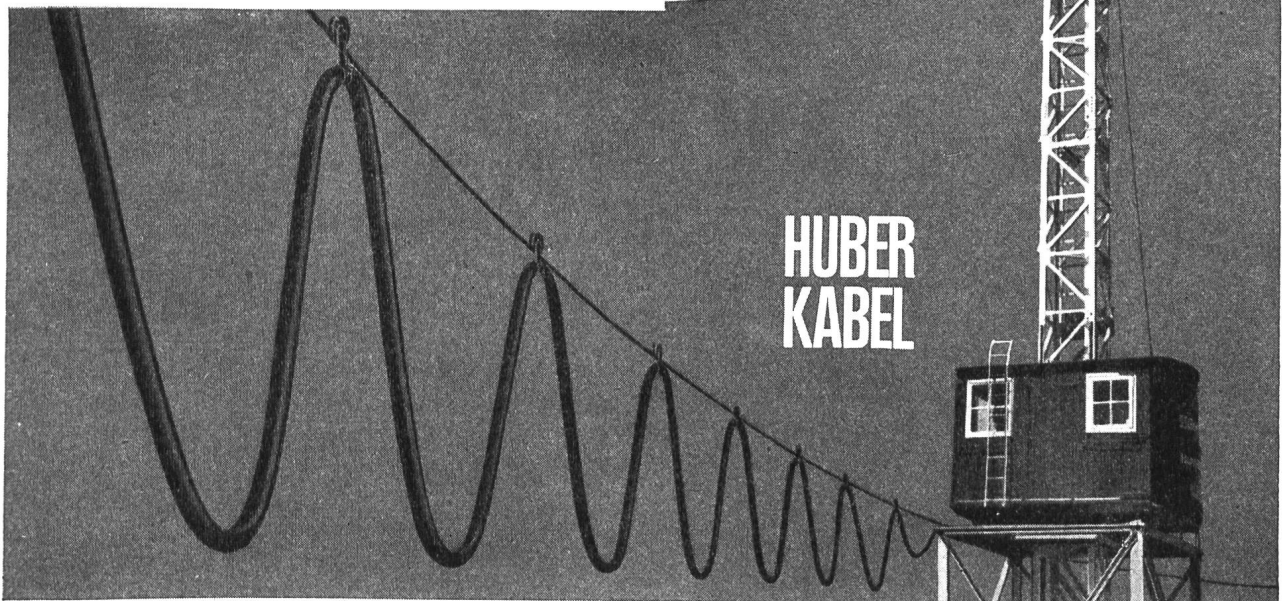
Eine der Schützen  
für das Kraftwerk Wildegg-Brugg  
in Fabrikation in unseren Werkstätten

# WARTMANN & CIE. A.G.

STAHLBAU · KESSELSCHMIEDE · BRUGG

## BUTANOXKABEL

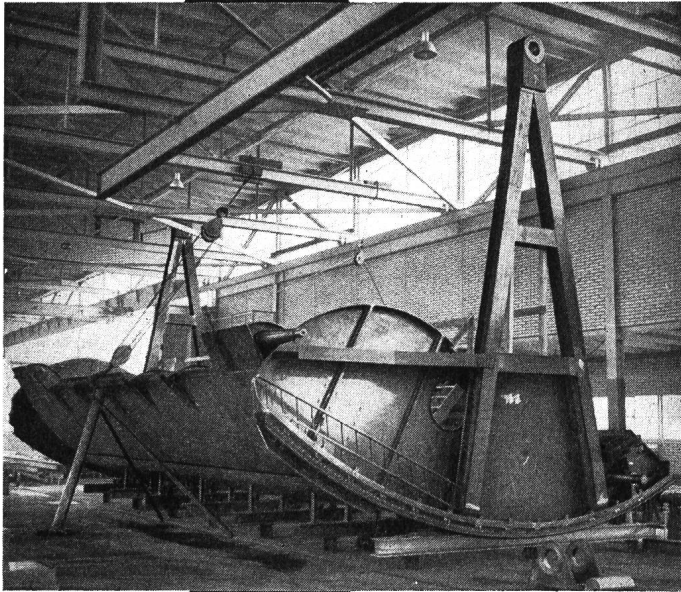
Motorenzuleitungskabel – flexibel, wetterfest  
und widerstandsfähig gegen mechanische  
Abnutzung. (Siehe Huber Bulletin Nr. 14)



AKTIENGESELLSCHAFT R. & E. HUBER PFÄFFIKON-ZH · SCHWEIZERISCHE KABEL- DRAHT- UND GUMMIWERKE

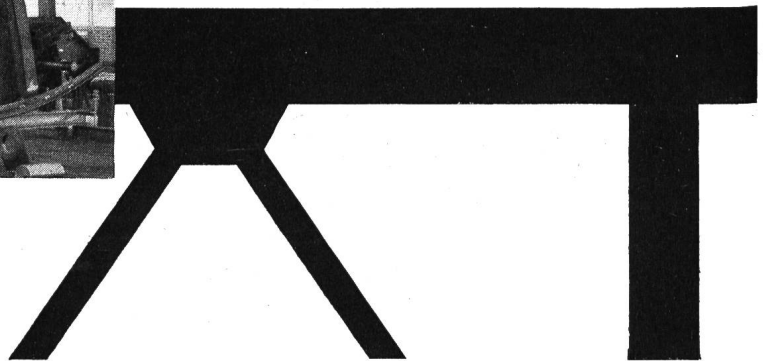


# Eisenbau AG Basel



Ausführung von  
Eisenkonstruktionen jeder Art.

Projektierung und Berechnung von  
Bauwerken in Stahl und Beton.



## FEINSTAHL AKTIENGESELLSCHAFT ZÜRICH

Telephon (051) 24 26 66 / 67 / 68

Telegramme: FinesteeL

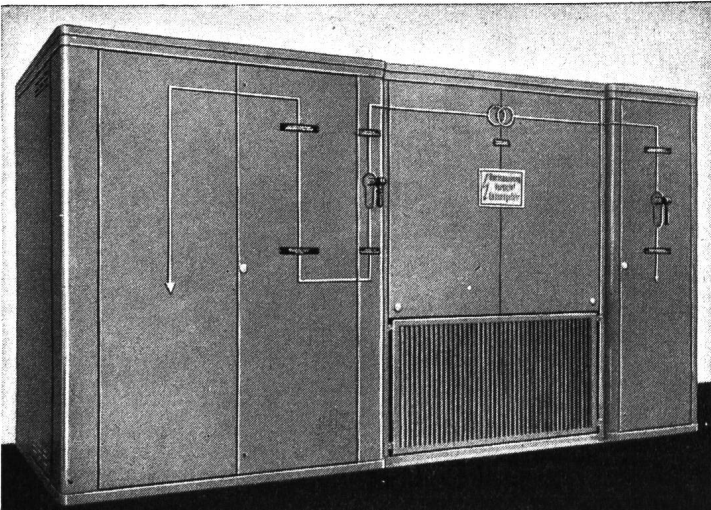
Fernschreiber: 52233

**STAHL** in jeder Form und Legierung —  
für jeden Verwendungszweck

### Stahl-Spundwand «Hoesch»

erprobt — zuverlässig

Sonderdrucksachen verlangen!



Wir bauen:

Kraftwerkzentralen

Transformatorenstationen

Hoch- u. Niederspannungsanlagen

Kommandopulte

**Störi & Co.** elektr. Schaltanlagen

Wädenswil Zugerstraße 76

Verlangen Sie bitte Ingenieurbesuch Tel. (051) 95 62 10

# Wasser- und Energiewirtschaft Cours d'eau et énergie

Schweizerische Monatsschrift für Wasserrecht, Wasserbau, Wasserkraftnutzung, Energiewirtschaft, Gewässerschutz und Binnenschifffahrt. Offizielles Organ des Schweizerischen Wasserwirtschaftsverbandes und seiner Gruppen: Reußverband, Associazione Ticinese di Economia delle Acque, Verband Aare-Rheinwerke, Linth-Limmatverband, Rheinverband, Aargauischer Wasserwirtschaftsverband; des Rhone-Rheinschiffahrtsverbandes und der Commission Centrale pour la navigation du Rhin. Beilage: Rhone-Rhein.

Revue mensuelle suisse traitant de la législation sur l'utilisation des eaux, des constructions hydrauliques, de la mise en valeur des forces hydrauliques, de l'économie énergétique, de la protection des cours d'eau et de la navigation fluviale. Organe officiel de l'Association suisse pour l'aménagement des eaux et de ses groupes, de l'Association suisse pour la navigation du Rhône au Rhin et de la Commission centrale pour la navigation du Rhin. En supplément régulier: Rhône-Rhin.

**Redaktion:** G. A. Töndury, dipl. Bau-Ing. ETH., Generalsekretär des Schweizerischen Wasserwirtschaftsverbandes, St. Peterstraße 10, Zürich 1, Telefon (051) 23 31 11, Telegramm-Adresse: Wasserverband Zürich.

**Verlag, Administration und Inseraten-Aannahme:** Guggenbühl & Huber Verlag, Hirschengraben 20, Zürich 1, Telefon (051) 32 34 31

Postcheck-Adresse: «Wasser- und Energiewirtschaft», Nr. VIII 8092 Zürich.

Abonnement: 12 Monate Fr. 24.—, 6 Monate Fr. 12.50; für das Ausland Fr. 4.— Portozuschlag pro Jahr. Einzelpreis des Heftes Fr. 3.— plus Porto.

Druck: City-Druck AG, Zürich 1

Februar 1953 - 45. Jahrgang / Février 1953 - 45e année

**Inhalt - Sommaire:** Amerikanischer Talsperrenbau (1. Teil) — Inbetriebnahme des Kraftwerkes Wildeggen-Brugg — Die Stadt Zürich und die Bergeller Wasserkräfte — Wasser- und Elektrizitätsrecht, Wasserkraftnutzung, Energiewirtschaft — Mitteilungen aus den Verbänden — Personelles, Geschäftliche Mitteilungen — Zeitschriften — Niederschlag und Temperatur Oktober, November, Dezember 1952.

## RINGWAAGEN

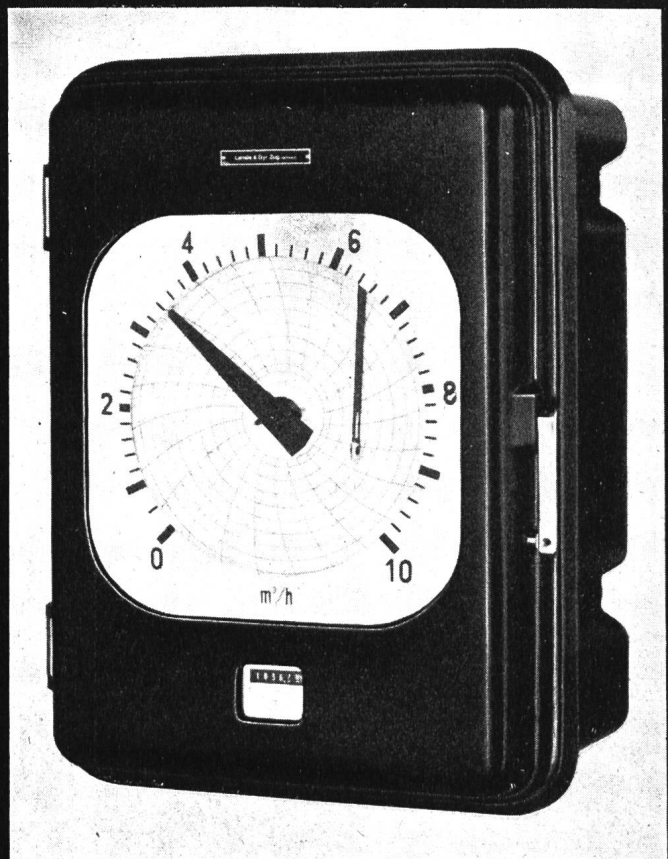
für Mengenmessung,  
Druckdifferenz- und  
Niveau-Messung,  
Mengen-zählung und -registrierung,

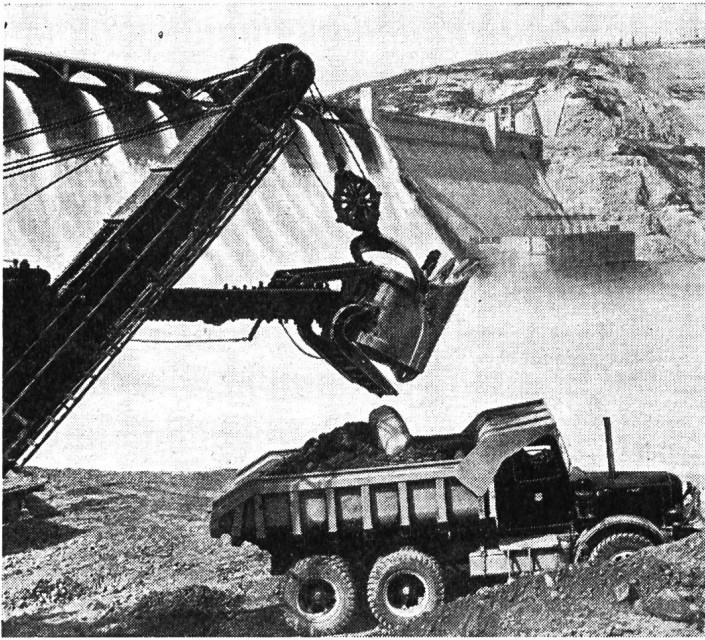
### Sonderausführungen für

Dampfmengenmessung mit Druck-  
und Temperaturkorrektur,  
Fern- und Summenmessung,  
Fernzählung und Fernregistrierung

## LANDIS & GYR AG. ZUG

In 2626





RAUPENBAGGER

**RUSTON —  
BUCYRUS**

LASTWAGENKIPPER

**Mack**

MOTORKIPPER MUIR - HILL

RAUPENTRAKTOREN OLIVER-CLETRAC

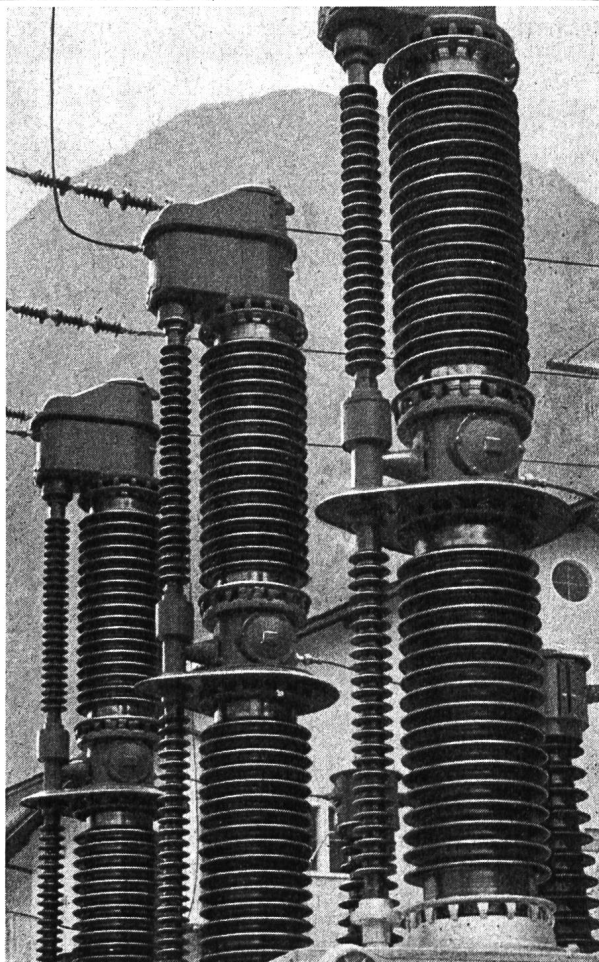
mit patentierter Differentialsteuerung, ausgerüstet mit Bulldozern, Trailbuildern, Scrapern, Schaffußwalzen, Ladeschaufeln etc.

AUFLADEMASCHINEN AUF RAUPEN UND RÄDERN SOWIE GRABENBAGGER

**BARBER-GREENE**

**Robert Aebi & Cie AG Zürich**

Handelshof Telephone (051) 23 17 50 - Zweigniederlassungen in Zollikofen (031) 7 01 06 und Genf (022) 4 77 78



## Embrit-Isolatoren

aus porzellanähnlichem Material mit hoher elektrischer und mechanischer Festigkeit für den

**Elektro-Apparatebau**

bewährt für:

**ölarne Schalter  
Strom- und Spannungswandler  
Durchführungen usw.**

**Technisches Steinzeug**  
für die chemische Industrie

**Embrachit**  
für rasche Wärmewechsel

**Thermosil**  
mit hoher Wärmeleitfähigkeit

**Steinzeugfabrik Embrach AG**

**Embrach** (Zürich)