

Objektyp: **Advertising**

Zeitschrift: **Wasser- und Energiewirtschaft = Cours d'eau et énergie**

Band (Jahr): **45 (1953)**

Heft 4-6

PDF erstellt am: **08.08.2024**

Nutzungsbedingungen

Die ETH-Bibliothek ist Anbieterin der digitalisierten Zeitschriften. Sie besitzt keine Urheberrechte an den Inhalten der Zeitschriften. Die Rechte liegen in der Regel bei den Herausgebern.

Die auf der Plattform e-periodica veröffentlichten Dokumente stehen für nicht-kommerzielle Zwecke in Lehre und Forschung sowie für die private Nutzung frei zur Verfügung. Einzelne Dateien oder Ausdrucke aus diesem Angebot können zusammen mit diesen Nutzungsbedingungen und den korrekten Herkunftsbezeichnungen weitergegeben werden.

Das Veröffentlichen von Bildern in Print- und Online-Publikationen ist nur mit vorheriger Genehmigung der Rechteinhaber erlaubt. Die systematische Speicherung von Teilen des elektronischen Angebots auf anderen Servern bedarf ebenfalls des schriftlichen Einverständnisses der Rechteinhaber.

Haftungsausschluss

Alle Angaben erfolgen ohne Gewähr für Vollständigkeit oder Richtigkeit. Es wird keine Haftung übernommen für Schäden durch die Verwendung von Informationen aus diesem Online-Angebot oder durch das Fehlen von Informationen. Dies gilt auch für Inhalte Dritter, die über dieses Angebot zugänglich sind.

SULZER



Teilpartie einer Verteilleitung,
ausgerüstet mit Sulzer-Kragen-
verstärkung, für die Zentrale
Verbano der Maggia-Kraftwerke.

Druckleitungen Speicherpumper

für
Wasserkraft-
anlagen

Hochdruck-Speicherpumpe für 4000 l/s und
400 m Förderhöhe bei 1000 U/min Leistung
25100 PS, für das Kraftwerk Oberaar.

1947 — 1953

für 15 Millionen Franken Bauarbeiten
unter Tag an Kraftwerken, Tunnels- und
unterirdischen Anlagen ausgeführt durch

SCHINDLER
BAUUNTERNEHMUNG AG
LUZERN

RINGWAAGEN

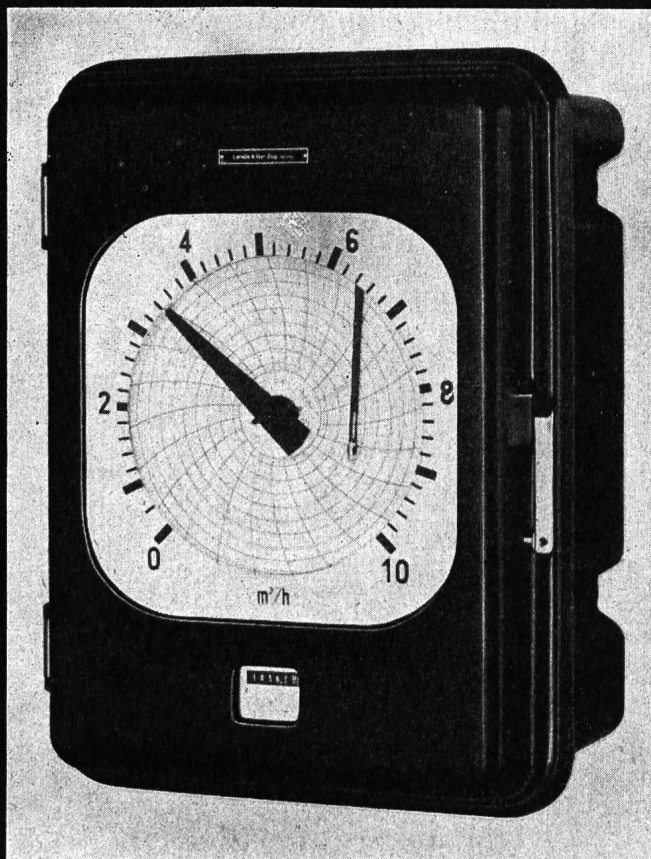
für Mengenummessung,
Druckdifferenz- und
Niveau-Messung,
Mengenzählung und -registrierung,

Sonderausführungen für

Dampfmengenummessung mit Druck-
und Temperaturkorrektur,
Fern- und Summenmessung,
Fernzählung und Fernregistrierung

LANDIS & GYR AG. ZUG

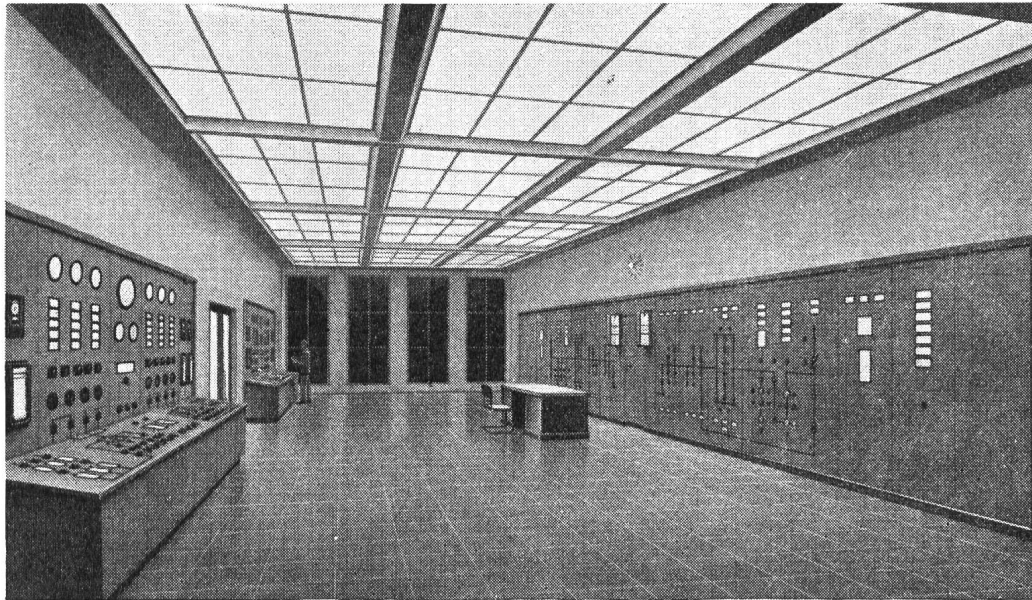
In 2626





Wärmetechnische Meß- und Regelgeräte

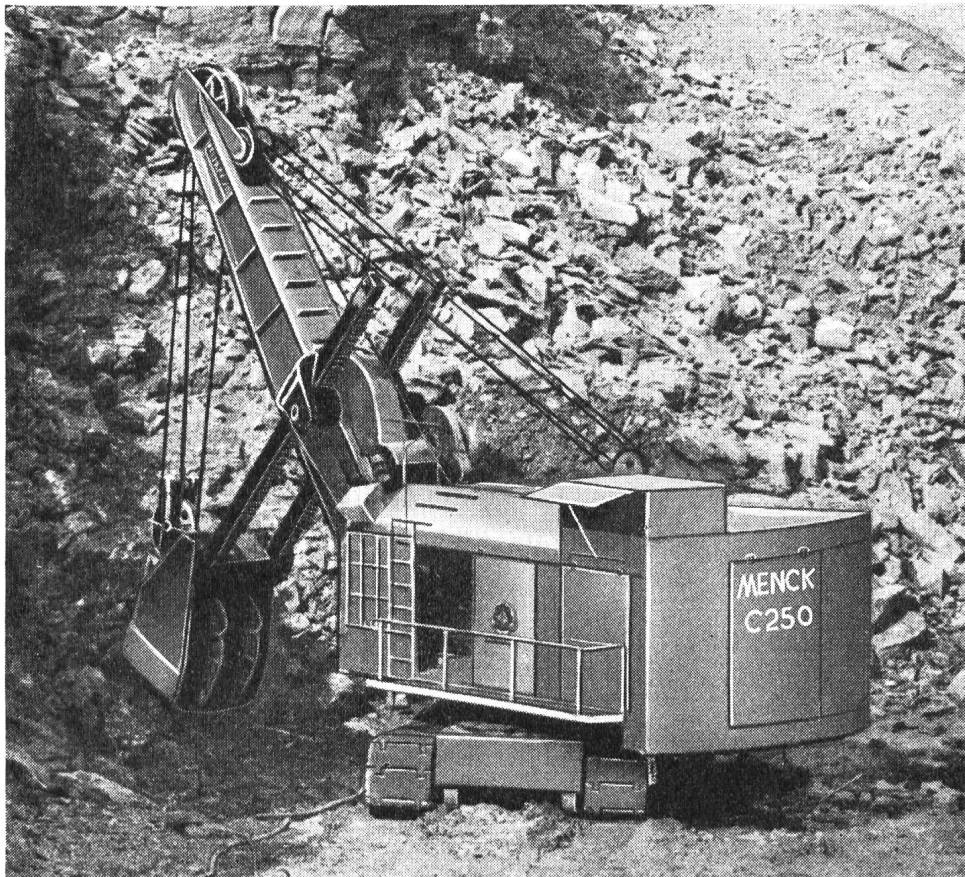
Kesselregler · Wärmewarten



Cal. 7a. 01/2

Wärme- und Elektrowarte eines Großkraftwerkes

Auskunft und Beratung durch: SIEMENS ELEKTRIZITÄT SERZEUGNISSE AG. ZÜRICH/LAUSANNE



Gegr. 1868

MENCK

Diesel- und Elektro-
Bagger

Spezial-Steinbruch-
Bagger

Heinrich Gertsch
Zürich-Affoltern

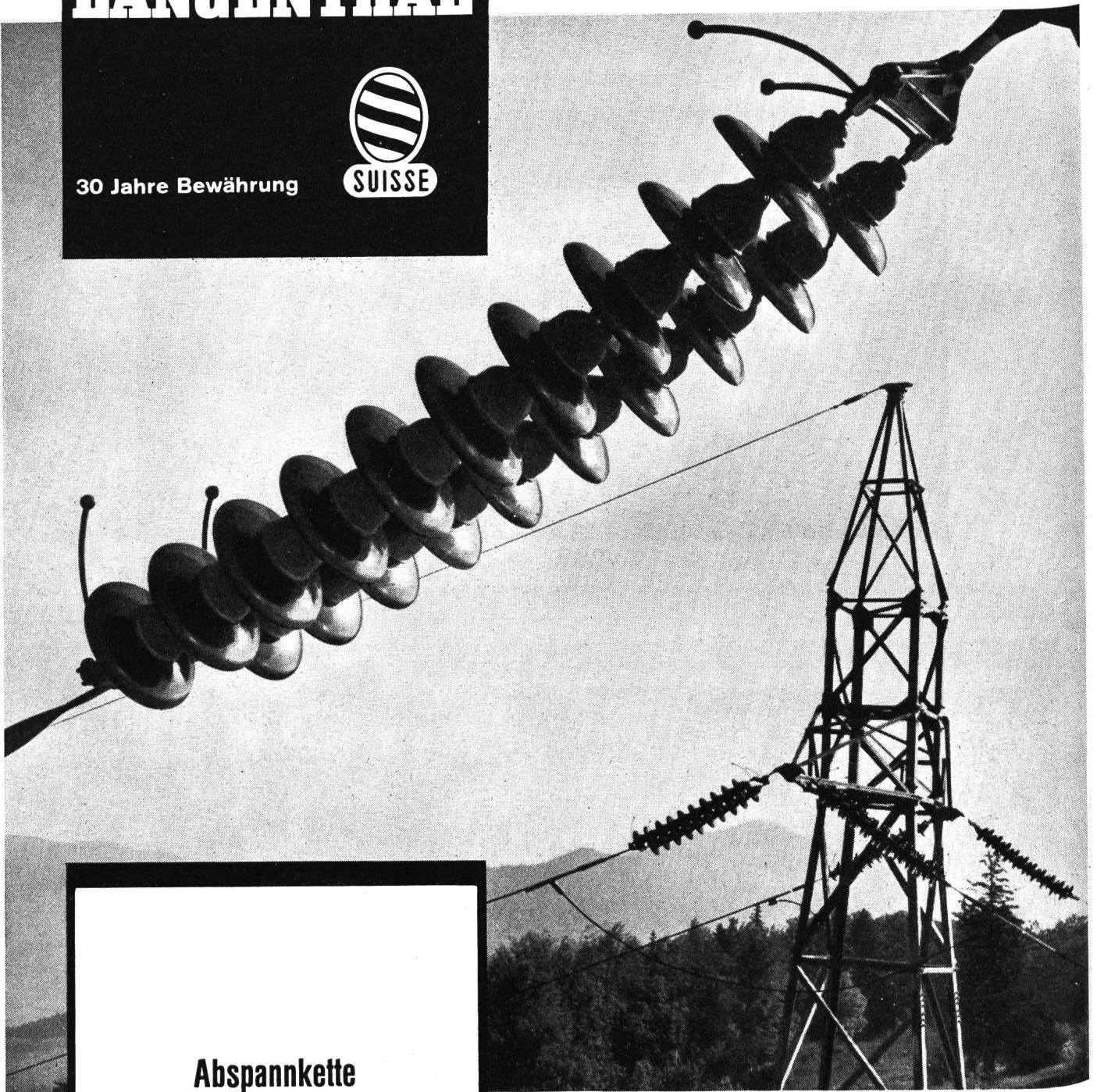
Telephon (051) 46 64 90

LANGENTHAL



30 Jahre Bewährung

SUISSE



Abspannkette

Betriebsspannung	150 kV
Ueberschlag nass	480 kV
Ueberschlag Stoss 50%	1200 kV
Bruchfestigkeit min.	9000 kg

PORZELLANFABRIK LANGENTHAL AG., LANGENTHAL

A.V. LUTZ & CO.

vormals

HUBER & LUTZ · ZÜRICH

Ingenieurbüro für automatische Stauwehre

HYDRAULISCHE DACHWEHRE
AUTOMATISCHE STAUKLAPPEN
HUBSEKTORWEHRE
ABFLUSS-REGULIERUNGEN



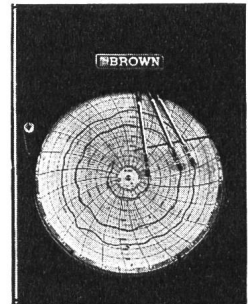
*Führend in
Kontrollgeräten*

Honeywell AG

Mühlebachstr. 172 Zürich 8 Tel. (051) 34 40 40

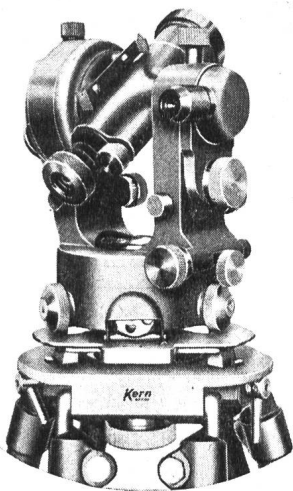
Automatische
Meß- und Regulierapparate für:

- Temperatur
- Feuchtigkeit
- Durchflußmenge, Niveau
- Druck, Vakuum
- pH, Leitfähigkeit
- Chemische Analysen
- Spannung, Strom usw.



Kreisschreiber mit 3 Federn

Verlangen Sie unverbindlich Prospekte und Ingenieurbesuch



DKM 1 kleiner Doppelkreis- Theodolit mit optischem Mikrometer

eignet sich vorzüglich für alle
Ingenieurarbeiten, Bauplatz, Ab-
steckung, Kulturtechnik, Klein-
triangulationen usw. Optik mit
Anti-Reflex-Belag AR
Verlangen Sie Prospekt DK 518.

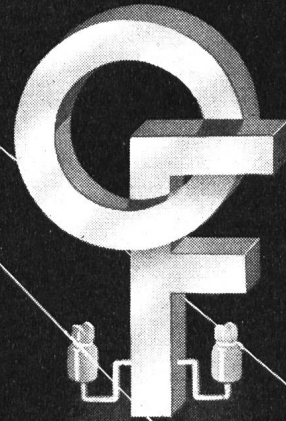
Kern Nivellier- Instrumente NK

Kleinstes Gewicht, kleinste Di-
mensionen — und doch ein Maxi-
mum an Präzision und Wirtschaft-
lichkeit der Vermessungsarbei-
ten. Prospekt NK 393.

klein - leicht -
handlich - hohe
Genauigkeit

Kern

AARAU

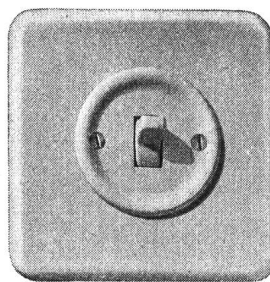
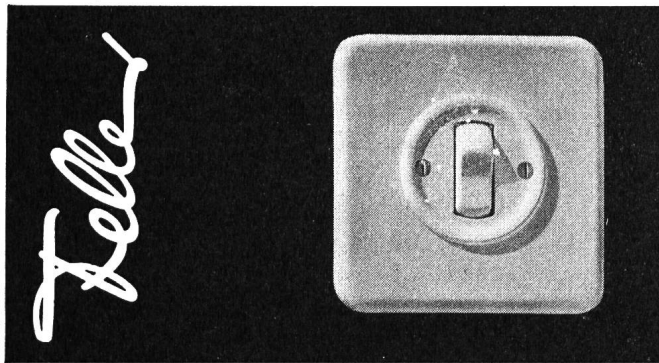
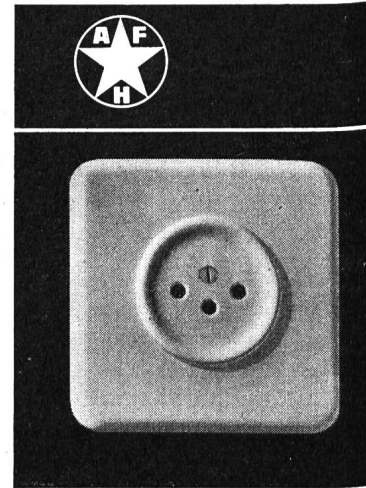


OTTO FISCHER AG ZÜRICH

Sihlquai 125 Tel. 051 23 76 62 Postfach Zürich 23
ELEKTROTECHNISCHE BEDARFSARTIKEL EN GROS

Lieferung nur an konzessionierte Firmen

Neuzeitliche Schalter und Steckdosen für Unterputzmontage
 Adolf Feller AG. Horgen, Fabrik elektrischer Apparate



Klima-Anlagen

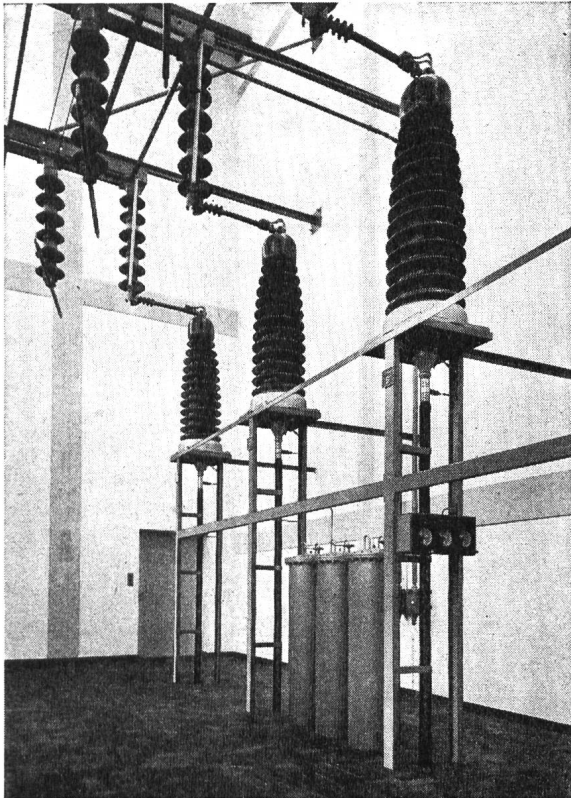
STÄFA

Fragen Sie die **VENTILATOR AG. STÄFA**
 Spezialisiert seit 1890 Tel. (051) 93 01 36

Cortaillod

SOCIÉTÉ D'EXPLOITATION DES CABLES ÉLECTRIQUES

Cortaillod hat von jeher den beiden wichtigsten, die Betriebssicherheit von Kabelarmaturen bestimmenden Faktoren, die größte Aufmerksamkeit geschenkt:
 Erstklassiges Material
 Einwandfreie Montage



150 kV-Oelkabelendverschlüsse im Unterwerk Schoßhalde
des Elektrizitätswerkes Bern

KABELWERKE BRUGG AG

BLEIKABEL

für Stark- und Schwachstrom

DRAHTSEILE

Tru-Lay-Brugg

für alle Anwendungsgebiete

Hunziker

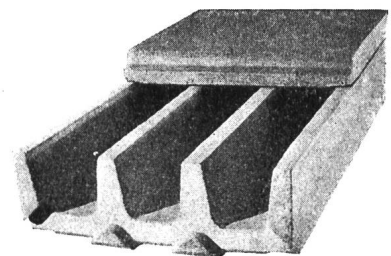
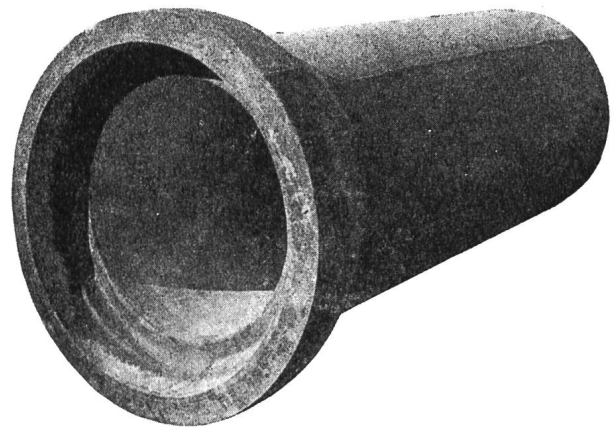
SCHLEUDERRÖHREN
UND
KABELSTEINE

AKTIENGESELLSCHAFT

HUNZIKER+CIE

Zentralbureau Zürich Lagerstrasse 1

Werke: Zürich / Brugg / Olten / Döttingen / Pfäffikon Sz. / Bern





ZÜRCHER KANTONALBANK

Hypothekar- und Handelsbank
Staatsgarantie

Auf Grund langjähriger Erfahrung sind unsere Spezialabteilungen in der Lage, Sie in allen Fragen des Bankgeschäfts, wie

kommerzieller Zahlungsverkehr
Gewährung von Betriebskrediten
Finanzierung von Bauvorhaben
Anleihssemissionen
Kapitalanlagen

sachkundig und individuell zu beraten und Ihre Aufträge rasch und zuverlässig auszuführen.

Hauptsitz Bahnhofstraße 9, Zürich 1

Ausgedehntes Korrespondentennetz im In- und Ausland

HAEFELY

Strom- und Spannungswandler
für Nennspannungen bis 220 kV.
Meßgruppen (kombinierte Strom-
und Spannungswandler)

Leistungstransformatoren

Reguliertransformatoren

Wicklungen für elektrische
Maschinen und Transformatoren

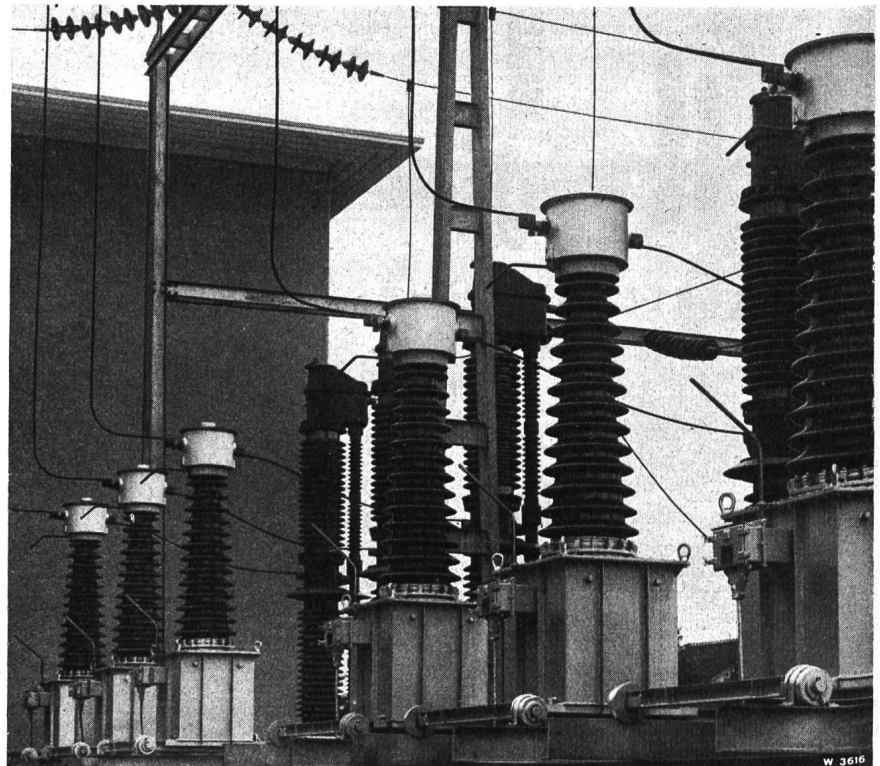
Kondensatoren

Kopplungselemente

Isoliermaterial „Haefelyt“

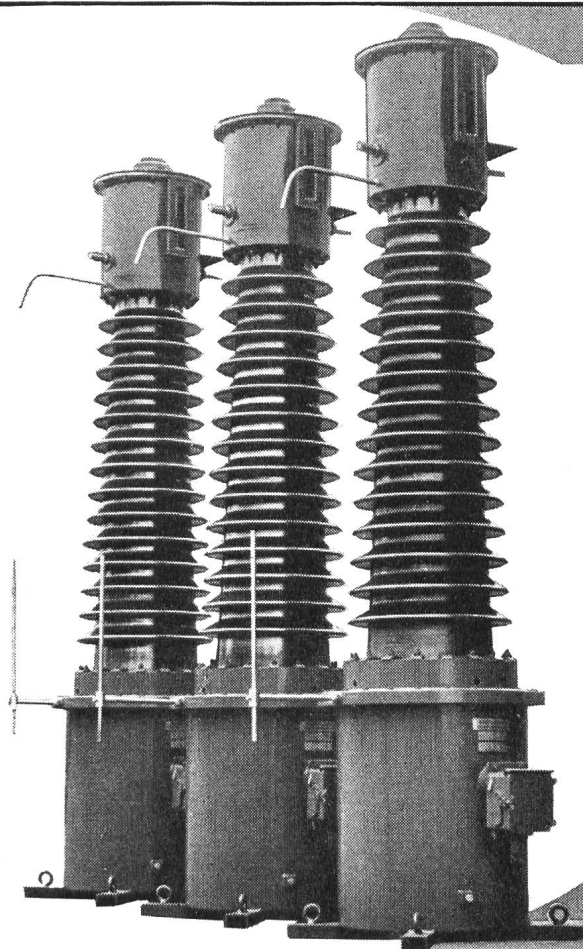
Durchführungen

Vollständige Ausrüstungen von
Hochspannungs-Prüffeldern
und -Laboratorien



Spannungswandler 150 kV

EMIL HAEFELY & CIE AG, BASEL



220 kV Stromwandler

für Freiluftaufstellung,
ölarmer Bauart,
lieferbar bis Reihe 380 kV

In großer Anzahl für die

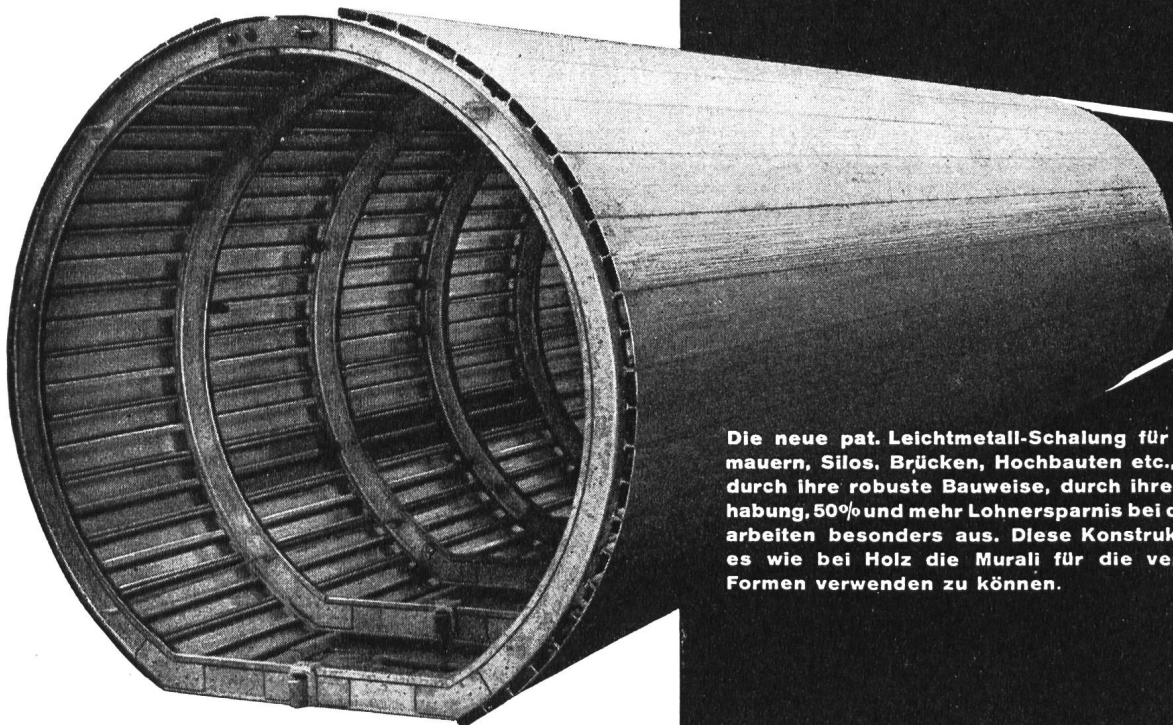
MAGGIA KRAFTWERKE geliefert

MOSEER-GLASER & CO. AG.

Spezialfabrik für Transformatoren,
Messwandler und angewandte Apparate

MUTTENZ bei Basel

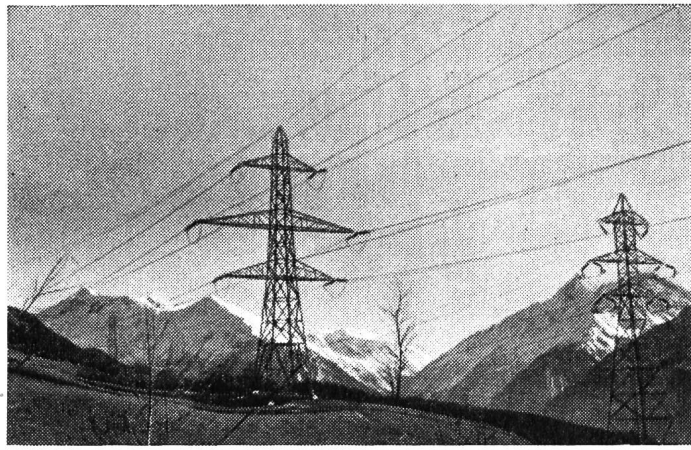
aeberli Stollen-Schalung



Die neue pat. Leichtmetall-Schalung für Stollen, Stau-
mauern, Silos, Brücken, Hochbauten etc., zeichnet sich
durch ihre robuste Bauweise, durch ihre leichte Hand-
habung, 50% und mehr Lohnersparnis bei den Schalungs-
arbeiten besonders aus. Diese Konstruktion gestattet
es wie bei Holz die Murali für die verschiedensten
Formen verwenden zu können.

alb.aeberli

Konstruktionswerkstätte Zürich 38
Albisstraße 62 Tel. 45 13 28



WALTER HAESLER

ELEKTRISCHE UNTERNEHMUNGEN

SPIEZ Tel. 7 51 81 / **ZÜRICH** Tel. 33 14 90

Erstellen von

- Hoch- und Niederspannungsleitungen
- Spannungsumbauten / Kabelanlagen



FEINSTAHL AKTIENGESELLSCHAFT ZÜRICH

Telephon (051) 24 26 66 / 67 / 68

Telegramme: Finesteeel

Fernschreiber: 52233

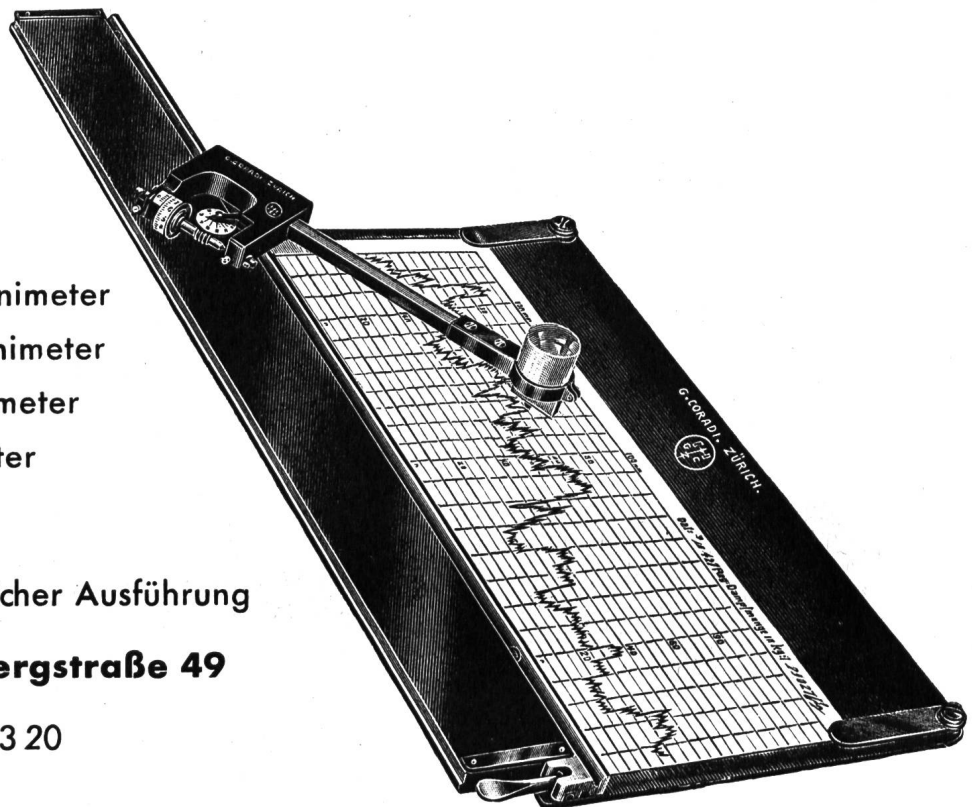
STAHL in jeder Form und Legierung —
für jeden Verwendungszweck

Stahl-Spundwand «Hoesch»

erprobt — zuverlässig

Sonderdrucksachen verlangen!

CORADI PLANIMETER



Compensations-Planimeter

Scheiben-Polar-Planimeter

Scheiben-Roll-Planimeter

Diagramm-Planimeter

Lineal-Planimeter

in bekannt vorzüglicher Ausführung

Zürich 6, Weinbergstraße 49

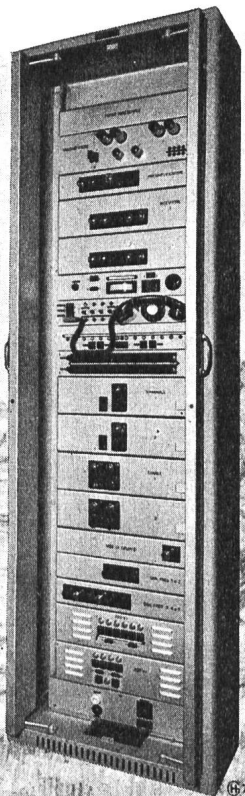
Telephon (051) 28 33 20

Trägerfrequenz- Telephonie-Systeme

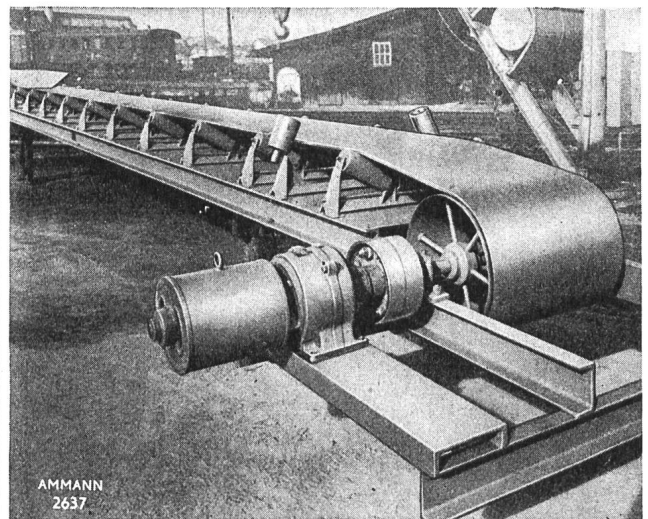
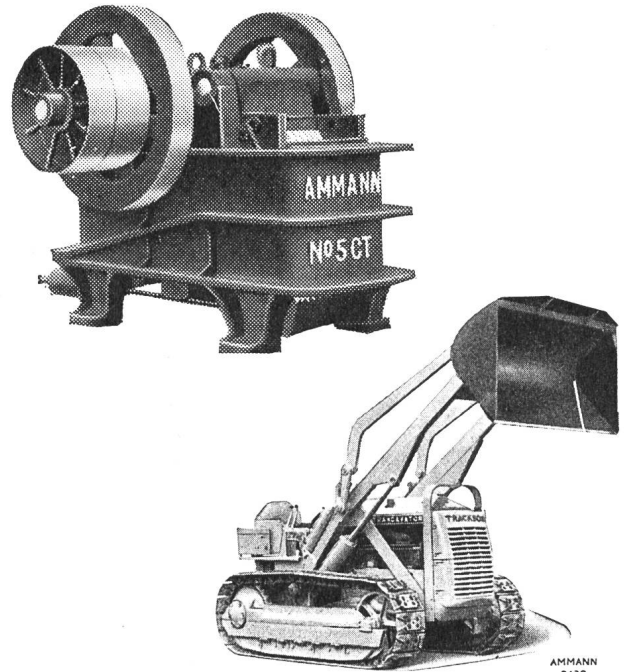
über Hochspannungsleitungen, kombiniert mit automatischen Telephonzentralen für Kraftwerke, Fernmessung, Fernsteuerung, Fernsignalisierung. Trägersysteme für Telephon-Kabel, -Freileitungen und koaxiale Leiter.

Weitere HASLER-Erzeugnisse: Telephonzentralen und -Apparate, drahtlose Nachrichtengeräte. Telegraphie-Systeme. Einzel-Apparate und Bestandteile.

Hasler AG Bern
WERKE FÜR TELEPHONIE UND PRÄZISIONSMECHANIK

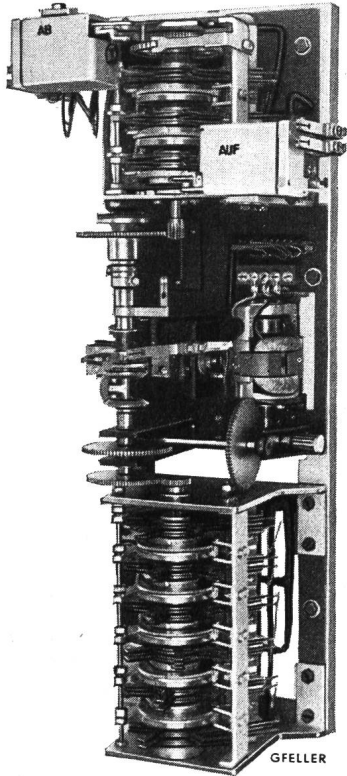


Steinbrecher
Sieb- und Waschanlagen
Erdbewegungsmaschinen
Transportanlagen
Raupen- und Kabelbagger



U. AMMANN
Maschinenfabrik AG
Langenthal

Tel. (063) 2 27 02



Dekadenwerk für die Fern-
meldung von Zahlenwerten



Unsere Lieferungen für die Maggia-Kraftwerke:

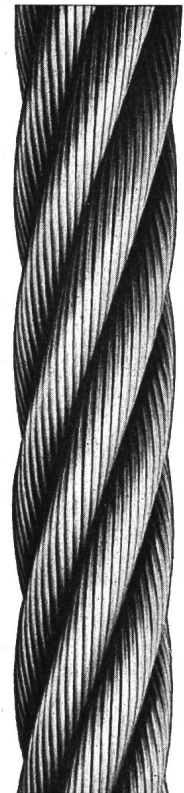
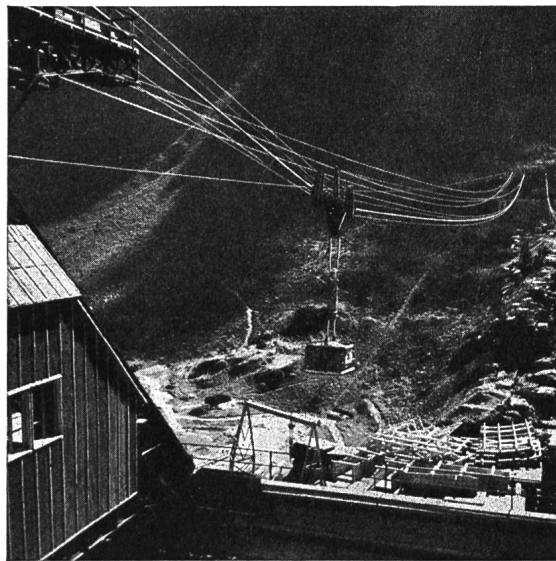
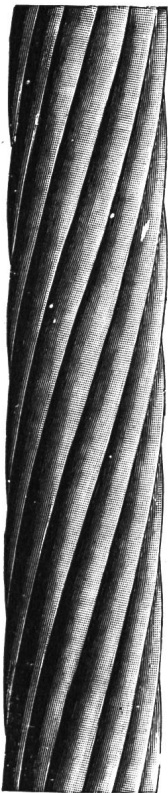
Fernmeldung der Durchflüßmengen sämtlicher Bachwasserfassungen der Staustufe Verbano sowie Steuerung der zugehörigen Regulierschützen mit Notauslösung der Hauptschützen

Fernsteuerung der Schalter und Trenner vom Kraftwerk Verbano nach dem Unterwerk Avegno

Maschinentelegraph - Kommandoanlage im Kraftwerk Verbano für betriebsinterne Befehle.

CHR. GFELLER AG
BERN - BÜMPLIZ und FLAMATT

Oechslin-Seile sicher und gut!

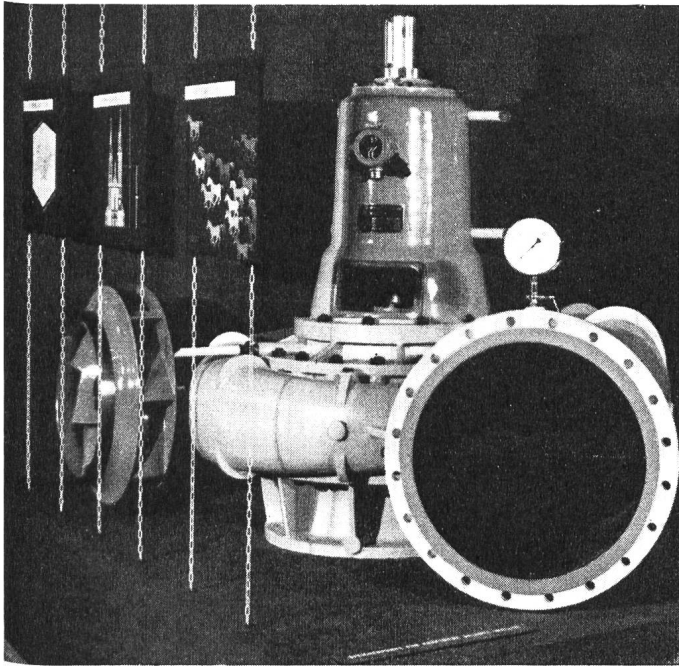


Schweiz. Seil-Industrie AG, Schaffhausen

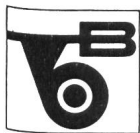
Tel. (053) 5 42 41

vorm. C. Oechslin, zum Mandelbaum

Gegründet 1839



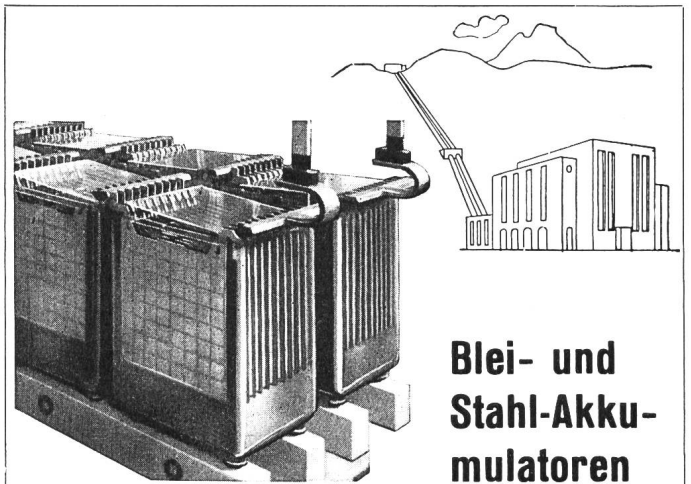
Einstufige Niederdruckpumpe von 525 PS mit ausgebautem Laufrad an der MUBA



PUMPENBAU BRUGG

K. Rüttschi

BRUGG Aargau Tel. (056) 4 13 31



Blei- und Stahl-Akkumulatoren

für

Bahnenbeleuchtung

Zugschlußlaternen

Schientraktoren

Elektrokarren

Elektrische Schienen- und

Straßenfahrzeuge

Notstromgruppen

Kraftwerke

Telephonzentralen

Fernschalter-Antriebe

Signal-Anlagen

Starterbatterien

LEGLANCHÉ S.A. YVERDON

Akkumulatorenfabrik



ESTA AG

für Lichttechnik und Beleuchtung

BASEL Elisabethenstraße 56

Beleuchtungstechnisches Beratungsbüro
Leuchten für Fluoreszenzlampen

Projektierung und Lieferung der Beleuchtungsanlagen für die **Zentrale Kraftwerk Verbano** der Maggia Kraftwerke AG, Locarno

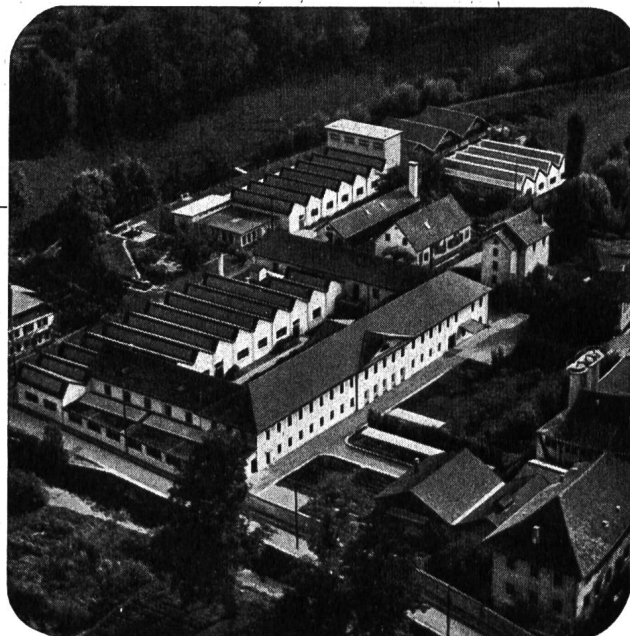
SEILBAHNEN

Lasso *Kabel*

**FÜR
KRAFTWERKBAU
MINEN
INDUSTRIEANLAGEN**

KABEL LASSO AG BASEL

Seit mehreren Jahrzehnten stellen wir Drähte und Kabel für elektrotechnische Zwecke her, vom haardünnen Draht für die feinsten Apparate bis zum dicken Flachprofil zur Verwendung im Großmaschinenbau. Durch die Lieferung hochwertiger Qualitätsprodukte haben wir so unsern Teil beigetragen zur heutigen Entwicklung der Elektrizitätsanwendung.



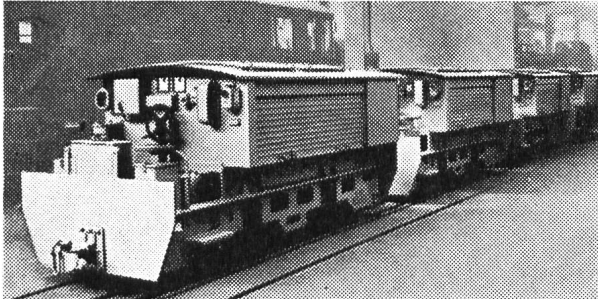
WILDEGG

**KUPFERDRAHT-ISOLIERWERK
AKT.-GES.**

WILDEGG



Stollenbau



mit **NIFE** Stahlakkumulatoren
Selengleichrichtern
Stromzählern
Kopfgrubenlampen

sind unverwüstlich und halten größte Beanspruchungen aus*

H. Hurlimann Dipl. Ing. ETH,

Zürich Sihlquai 75 Telefon (051) 27 44 11

Für den Stollenbau



Die bewährten Original MSA-
SCHUTZHELME 380 g schwer, aus zähstem
Kunstharz, verstärkt, mit und ohne Lampenhalter
HELM Lampen mit Original-«Edison»-Eisen-
Nickel-Batterien, Gürtel und sämtlichem Zubehör
BATTERIE-AUFLADESTATIONEN
Zahlreiche Referenzen auch in der Schweiz

Ab Lager lieferbar

Generalvertretung • Technische Beratung • Ersatzteillager

MAVEG AG. Bahnhofstraße 13
Tel. (032) 2 15 51 **BIEL**



Elektrische Ausrüstungen
für Seilbahnen
Ward-Leonard-Antriebe

Aufzüge- und Elektromotorenfabrik Schindler & Cie. AG., Luzern

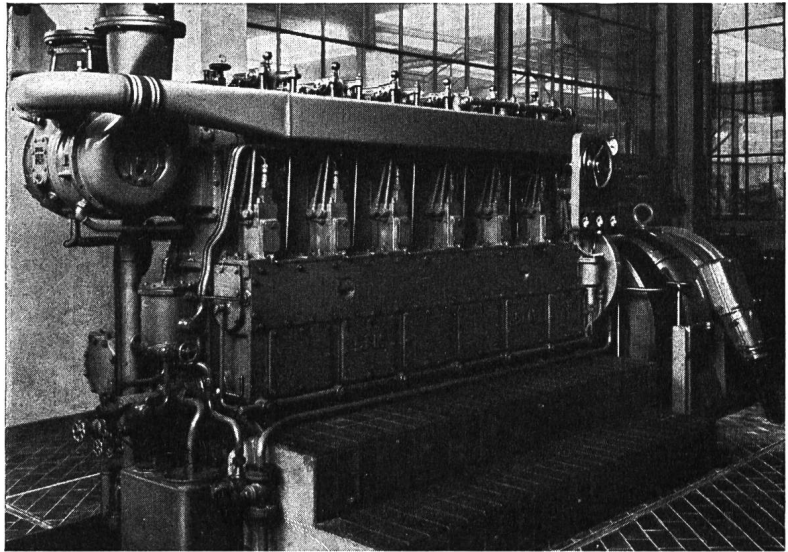


SLM

Dieselmotoren

Notstromgruppen

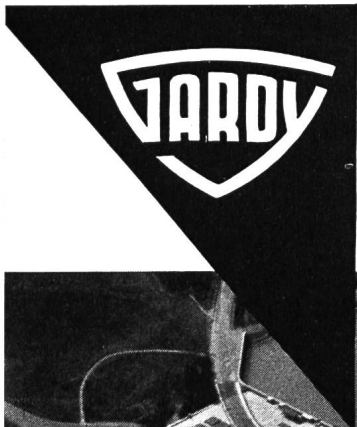
halb- und vollautomatische
Anlagen für alle
Betriebsbedingungen



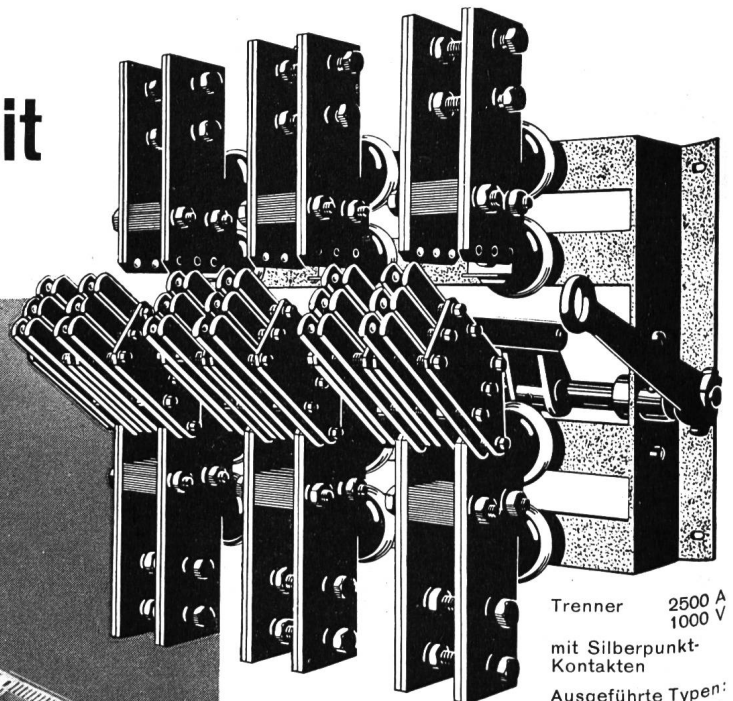
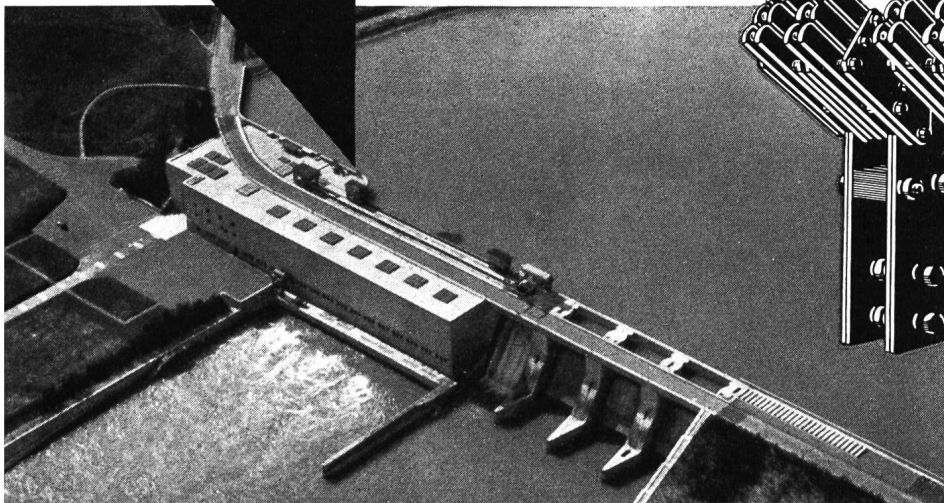
Notstromgruppe von 450 PS Leistung bei 600 U/min.

Für das Kraftwerk Verbano der Maggia-Kraftwerke AG, Locarno lieferten wir eine vollautomatische Diesel-Generator-Anlage Typ 5 VD 25 T mit einer Normalleistung von 412 PS bei 600 U/min.

Schweizerische Lokomotiv- und Maschinenfabrik Winterthur



= Sicherheit



Trenner 2500 A
1000 V
mit Silberpunkt-
Kontakten
Ausgeführte Typen:
250 bis 10000 A
1 bis 60 kV
1-, 3- und 4-polig

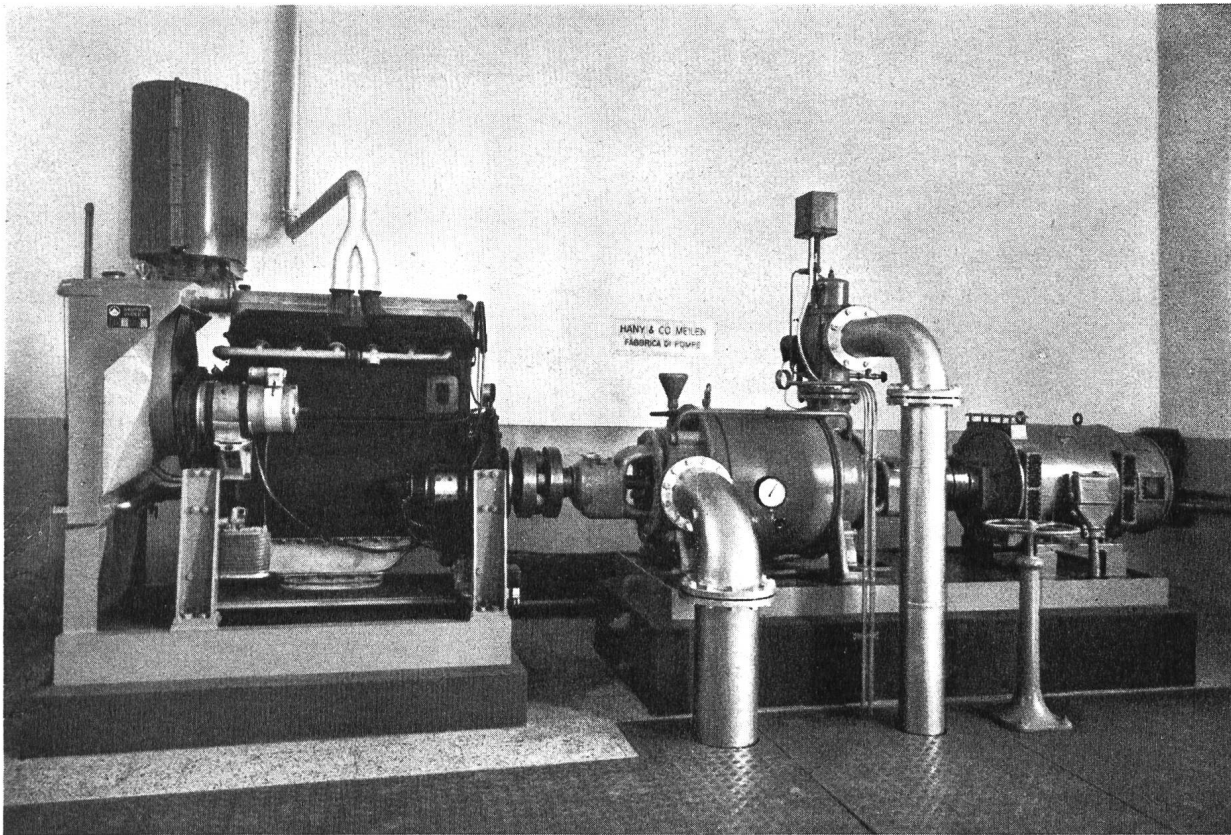
GARDY S.A. GENÈVE

R. des Deux-Ponts 22
(Schweiz)

Fabrikationsprogramm :

Für Starkstromanlagen: Trenner und Lasttrennschalter, automatische Schalter, Hochleistungssicherungen, Installationsmaterial usw.
Für Hausinstallationen: Schalter, Steckdosen, Sicherungen, Abzweigmaterial usw.

Elektro-Diesel-Hochdruckzentrifugalpumpe, 140 PS,
für die Wasserversorgung und Feuerreserve der
Stadt Locarno



UNSERE ERZEUGNISSE

Nieder-, Mittel- und Hochdruck-Zentrifugalpumpen für alle Zwecke der Wasserversorgung

Selbstansaugende Baupumpen

Hochdruck-Zementinjektionspumpen 40 und 100 atü

Autowaschpumpen

Selbstansaugende und automatische Abwasser-Pumpen-Anlagen

Fäkalien-Pumpenanlagen

Bohrloch-Zentrifugalpumpen

Trockenschacht-Pumpen

Säurepumpen

Spezialpumpen für die chemische Industrie

Warmwasserpumpen für Zentralheizungen bis 110° C

Heißwasserpumpen für Zentralheizungen bis 250° C

Heißölpumpen bis 300° C

Dickstoff-Pumpen

Papierstoff-Pumpen

Pumpen für Getränkeindustrie

Filteranlagen für Seewasserversorgungen

Filteranlagen für Flußwasserversorgungen

Filteranlagen für Schwimmbäder

Gebrauchswasserfilter für Industrie

Laugen- und Säurefilter

Auf Verlangen stellen wir einen ausführlichen Pumpenkatalog zur Verfügung.

HÄNY & CIE. PUMPENFABRIK MEILEN

«MULSIFYRE»

Feuerlöschverfahren für Ölbrände

für Groß- und Fabriktransformatoren, Reparaturgruben, Ölschalter, Öllager und Leitungen, Ölfeuerungen, Ölbassin und Härteöfen, öl- und feuergefährliche Flüssigkeiten verarbeitende Industrien.

Jahrzehntelange erfolgreiche Anwendung

u. v. a. SRE Kraftwerke Vouvry, Firma Spoerry & Cie., Flums, Linoleum S. A., Giubiasco, MSK Zürich, British American Tobacco Co., Genf, EDF Zentralen in: Genissiat, Kems, Seyssel, Donzère-Mondragon, Arrighi, Versilhac, Lac Noir, Gennevilliers, Issy-les-Moulineaux, Eylau, Saint-Quen, l'Aigle, Tolbiac, Suatet, Lomme-les-Lille, Chastang, Pouget, Moux, Pralognan, Castelnau, Temple, Couesque, Courbaisse, St-Etienne/Cantalès, Brillanne, Bort, Ottmarsheim, Aston, Tizi-Medden, Arba, Michelet, Labuissière, Harnes, etc.

Kostenlose Beratung und Offerten durch:

C. C. FINK - LAUSANNE 19

Tel. (021) 26 43 19



Gußgekapselte **WOERTZ- ABZWEIG- MATERIALIEN**

eignen sich für den Zusammenbau

Sie ermöglichen Erweiterungen und Änderungen bestehender elektrischer Anlagen ohne lange Betriebsunterbrechung.

Solide Abzweigklemmen bis 240 mm² gewährleisten größte Betriebssicherheit.



OSKAR WOERTZ *Basel*
TEL. (061) 5 55 50

Vacuum Oil Company AG, Spiegelgasse 4 Basel Tel. (061) 27910

Können Sie einen Mann mit 87 jähriger Erfahrung brauchen?

Er vertritt eine Ölgesellschaft, die seit 1866 im Dienste der Industrie steht. Er bietet Ihnen heute die modernsten Schmiermittel unseres Maschinen-Zeitalters an: Mobiloil und Gargoyle.

87 Jahre Erfahrung stehen hinter diesem Mann, 87 Jahre praktische Bewährung. Hinter ihm stehen aber auch die modernsten Öl-Laboratorien der Welt mit Ihren 900 Ingenieuren und Technikern. Kein anderer Schmiermittel-Vertreter kann sich auf so grosse Erfahrung, auf so erfolgreiche Forschungsarbeit und auf so viele Empfehlungen der grössten Maschinenfabriken der Welt berufen.

Ein Mann mit solcher 87 jähriger Erfahrung ist auch für Ihren Betrieb wertvoll. Gerne besucht er Sie. Gerne zeigt er Ihnen, wie Sie die Leistungsfähigkeit Ihres Maschinenparks steigern, die Wartungskosten senken – und damit die Rendite Ihres Unternehmens steigern können.



**Die richtigen Schmiermittel
für Ihre Maschinen.**

Stump, BOHR AG

Spezialarbeiten des Tiefbaues

Zürich

Mühlebachstraße 8
Tel. (051) 34 54 66

Bern

Kapellenstraße 22
Tel. (031) 2 46 22



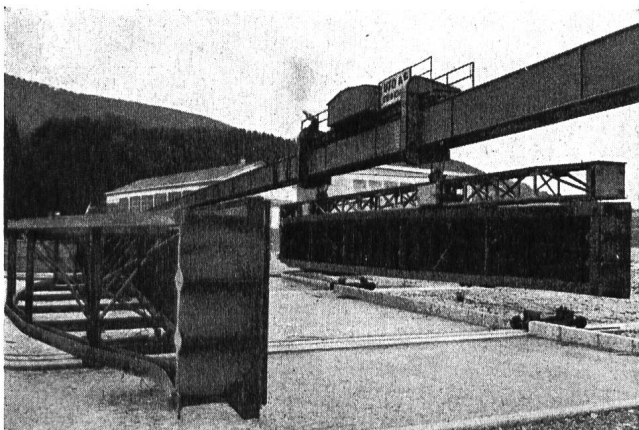
Rammsondierungen
Sondierbohrungen
Kernbohrungen
Zementinjektionen
Tongel- und chemische Injektionen
Grundwasserfassungen

UTO

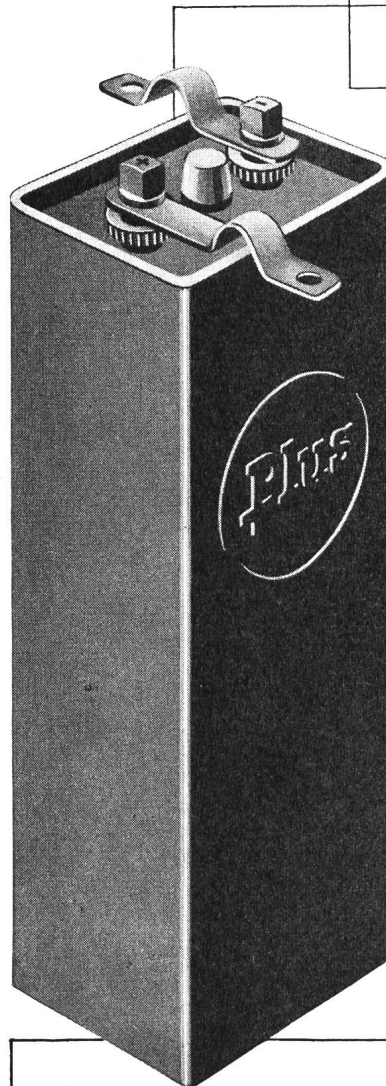
AUFZUG- UND KRANFABRIK AG
ZÜRICH-ALTSTETTEN / Telephone 52 53 10

Unsere Spezialitäten:

Krane jeder Art
Elektrozüge
Transportanlagen
Elektr. Aufzüge



Dambalken-Versetzkran in Kraftwerk



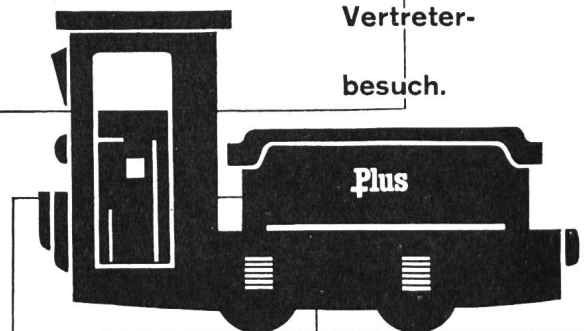
In Elektro-
fahrzeugen
aller Art
haben sich
unsere

Plus-
Traktions-
Batterien

aufs beste
bewährt.

Unser Service
bürgt für
einwandfreien
Betrieb.

Verlangen Sie
Referenzen und
Vertreter-
besuch.



Frid Müller

Plus

Plus-
Accumulatoren-
fabrik AG.
Basel
Mühlegraben 3
Telephon
061 / 3 79 17



Durchführungen

sind besonders anschauliche Vertreter unseres Arbeitsprogrammes, daher haben wir sie hier als Blickfang gewählt. Wir bauen Durchführungen für Betriebs-Spannungen bis zu 400 000 V. Die Qualität, Betriebssicherheit und Dauerhaftigkeit der Normal- und Spezialausführungen haben für diesen Arbeitszweig unsern Welt-ruf begründet. Nicht nur Durchführungs-, sondern

alle Hochspannungs- Isolierprobleme löst

Micafil. Unsere langjährigen Forschungen und die Entwicklung spezieller Isoliermaterialien wie Superresocel befähigen uns, absolut zuverlässige und rationelle Isolationen zu liefern. Nennen Sie uns Ihr Problem, wir sagen Ihnen die Lösung.

M I C A F I L A G Z Ü R I C H



Elektroisolationen Durchführungen Resoformpreßteile Nepolinkondensatoren
Hochspannungsprüfgeräte Maschinen für Elektrowicklereien Hochvakuumpumpen

Stahlpundbohlen

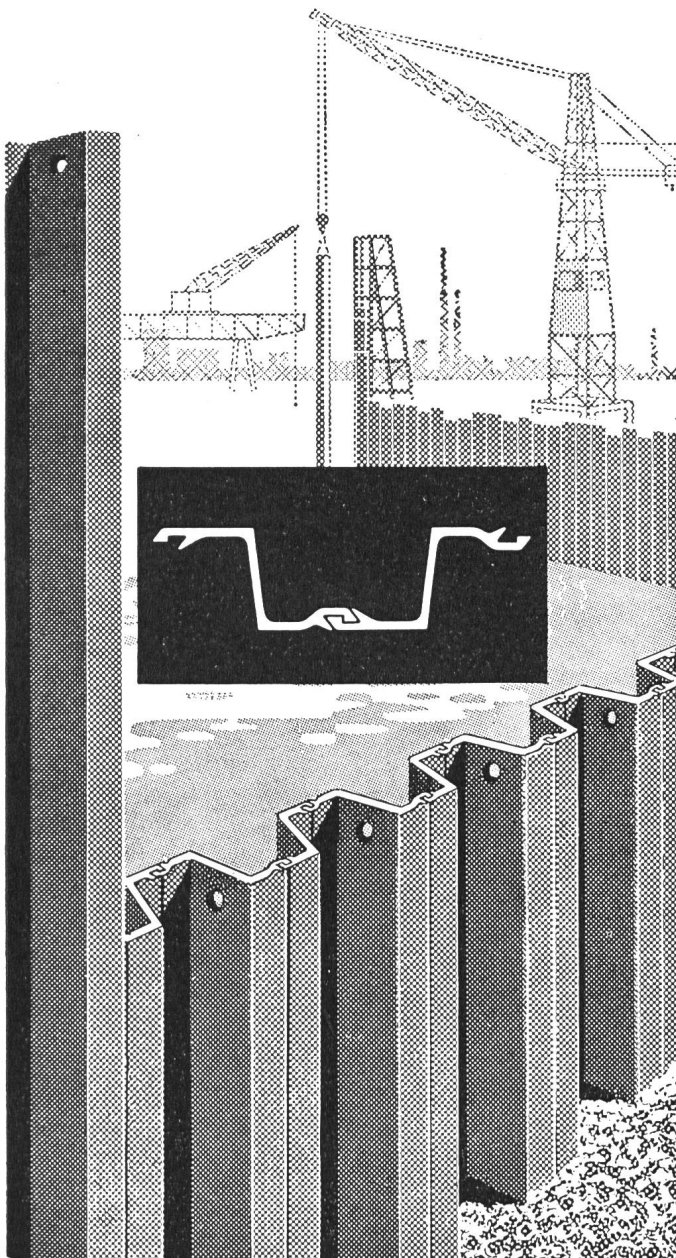
BELVAL

Arbed Belval Luxemburg



Columeta A.G. Basel

Steinenring 51



SCHMIERSTOFFE

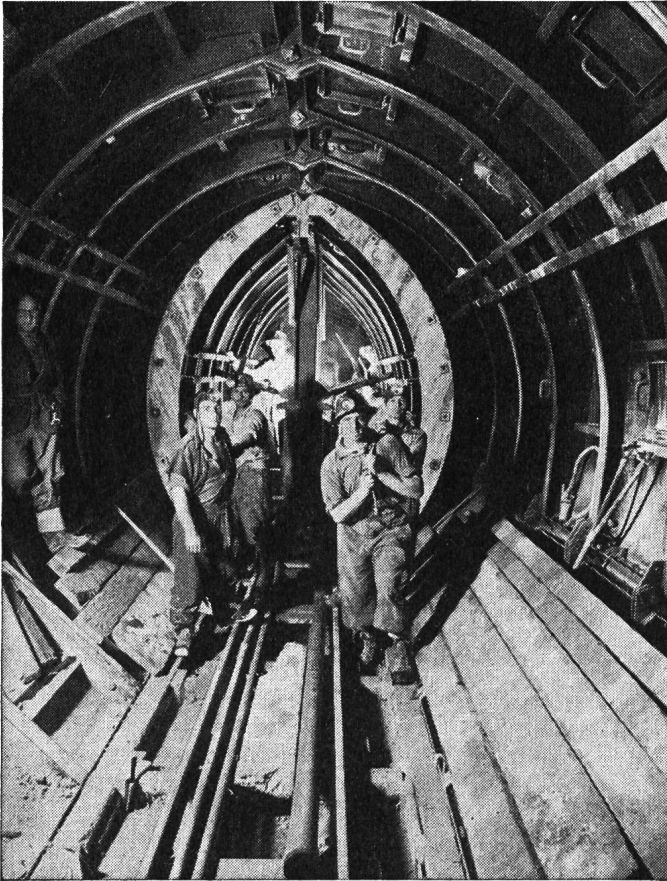
im Kraftwerksbau

für alle Baumaschinen
und den Fahrzeugpark

Referenzen und Gratisauskunftsdienst

**ADOLF SCHMIDS ERBEN
AKTIENGESELLSCHAFT BERN**

Telephon (031) 27844



Durchziehen der geklappten Schalung

TELESKOP- STOLLENSCHALUNG

Ausführung durch



Telephon (061) 4 39 53

Geliefert 54 m¹, \varnothing 3,75 m,
mit Transportwagen für
Druckstollen Verbano, Maggiawerk

Ingenieur-Vertretung gesucht

firm in modernster Massenbeton-
technik und mit besten Beziehungen
zu Wasserbaubehörden und -Firmen.

TRASSWERKE MEURIN K. G.
ANDERNACH / RHEIN

Gegründet 1862

PETER MEYER

EUROPÄISCHE KUNST- GESCHICHTE

In zwei einzeln käuflichen, in sich abgeschlossenen Bänden

I. Band:

Vom Altertum bis zum Ausgang des Mittelalters
567 Abbildungen, 420 Seiten, Ganzleinen Fr. 43.70

II. Band:

Von der Renaissance bis zur Gegenwart
395 Abbildungen auf Kunstdrucktafeln und 116 Zeich-
nungen im Text, 436 Seiten, Ganzleinen Fr. 45.75

Schweizer Spiegel Verlag Zürich

Wir suchen **Dipl. Bau-Ingenieur**

bewandert im Bau von Kraftwerken (Hoch- und Niederdruck-
werke), der bei Eignung die Stellung eines Chefindingenieurs
unserer Bauabteilung übernehmen könnte.

Gewünscht wird ein Ingenieur, der über große praktische
Erfahrung im Bureau und auf dem Bauplatz verfügt, Initia-
tive besitzt und befähigt ist, dem Personal vorzustehen.

Sprachen: Französisch und Deutsch.

Bewerber für diesen verantwortungsvollen Posten sind ge-
beten, ihre Dienstferte unter Angabe von Lohnansprüchen
und Beilage von Curriculum vitae, Zeugniskopien und Photo-
graphie zu richten an:

Schweizerische Elektrizitäts- und Verkehrsgesellschaft, Basel,
Malzgasse 32.

Zu kaufen gesucht

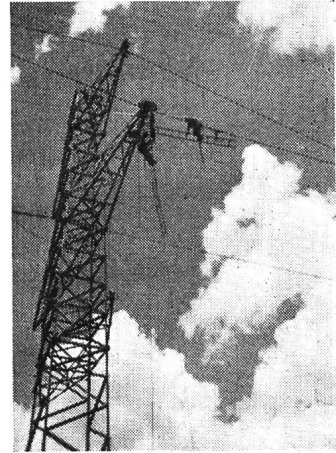
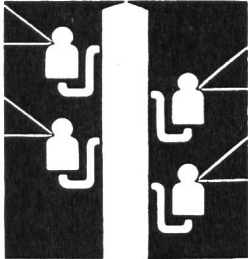
1. Kaplan-Propeller- oder Francis-Turbine

für ca. 1500 l/s bei ca. 2,50 bis 3 m Gefälle.

2. wie oben, jedoch für 500 bis 600 l/s bei 4 m Ge-
falle, beides horizontalachsige Ausführungen.

A. Kuster, Knochenmühle, Trubschachen (Emmental) Tel. 14

ELEKTRISCHER LEITUNGSBAU



Montage von
Isolatorenketten

O. KULL & CIE. ZÜRICH

Freigutstraße 1
ZÜRICH 2
Telephon 236650

HOCHSPANNUNGS-LEITUNGEN
NIEDERSPANNUNGS-VERTEILANLAGEN
KABEL-ANLAGEN
BAHN-KONTAKTLEITUNGEN

Druck

und

Druck

ist oft zweierlei —
gute Drucksachen
aber verlangen
eine tadellose
Druckausführung.
Für gute Druck-
sachen sind wir
spezialisiert.

CITY-DRUCK AG

ZÜRICH TELEPHON 234634



Schlagbrecher «Rheinhausen»

Ein neuartiger Backenbrecher

Mit gänzlich neuer Wirkungs-
weise und vollkommenem
Überlastungsschutz

Großer Zerkleinerungsgrad,
da das Brechgut aufgelockert
durch den Brechspalt geht

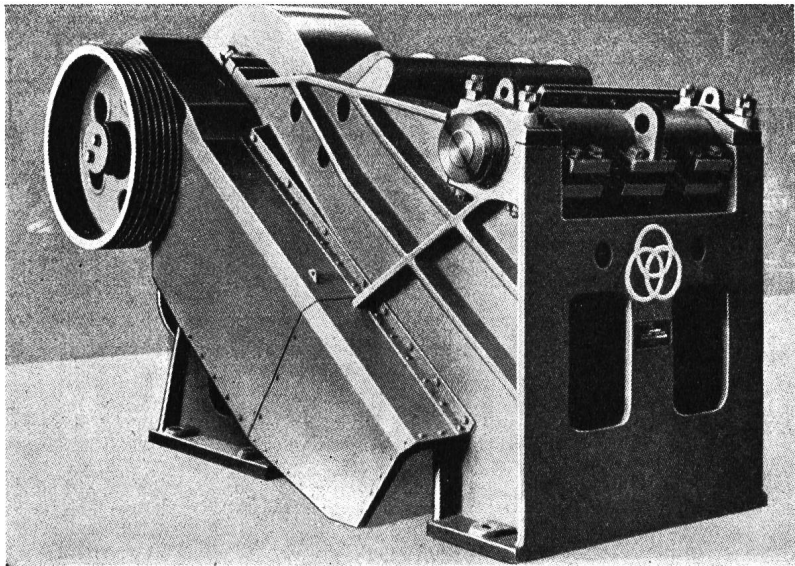
Niedriger Kraftbedarf,
da Stauzonen im Arbeitsspalt
vermieden sind

Geringer Verschleiß

Große Wirtschaftlichkeit

Niedrige Bauhöhe

**Wirkungsweise und Ausführung
mehrfach patentiert**



Vertreter für die Schweiz:

Heinrich Gertsch, Zürich-Affoltern

Tel. 46 64 90

AKTIENGESELLSCHAFT

CONRAD ZSCHOKKE

ZÜRICH

DÖTTINGEN

SION



GENÈVE

BELLINZONA

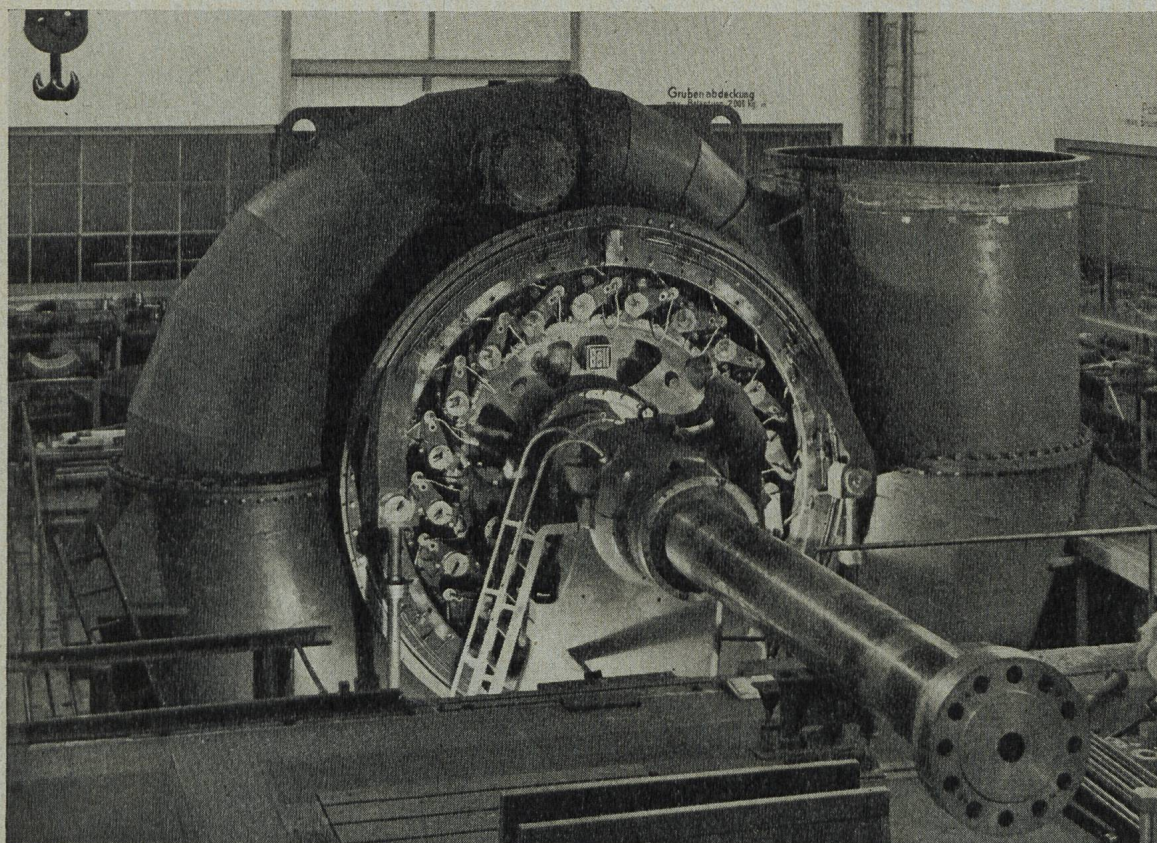
NÄFELS

TIEFBAU, HOCHBAU

STAHLBAU, MASCHINENBAU

KESSELSCHMIEDE, METALLSPRITZWERK

INGENIEURBUREAU UND TECHNISCHE BERATUNG



Francis-Spiralturbine von 24 000 PS für Zentralamerika
(Werkmontage)

**ABSPERRORGANE
WEHRANLAGEN
DRUCKLEITUNGEN**

**KRIENS
Bell**

AG DER MASCHINENFABRIK VON THEODOR BELL & CIE KRIENS - LUZERN



SCHWEIZERISCHE KREDITANSTALT ZÜRICH

Basel, Bern, Biel, Chur, Davos, Frauenfeld, Genf, Glarus, Kreuzlingen
Lausanne, Lugano, Luzern, Neuenburg, St. Gallen, Zug
Arosa, Interlaken, St. Moritz, Schwyz, Weinfelden
NEW YORK: 25 Pine Street

Aktienkapital und Reserven Fr. 216 000 000

Im Jahre 1856 zur Förderung von Industrie und Verkehr, Handel und Gewerbe gegründet, wandte die Schweizerische Kreditanstalt schon frühzeitig ihre Aufmerksamkeit der sich rasch entwickelnden Elektrizitätswirtschaft zu. Sie hat bei den Vorarbeiten, bei der Gründung und Finanzierung von Kraftwerken tatkräftig mitgewirkt und dadurch ihre enge Verbundenheit mit diesem Zweig der schweizerischen Wirtschaft bekundet.

Tochtergesellschaften:

Swiss American Corporation, 25 Pine Street, New York
Credit Suisse (Canada) Ltd, 360 St. James Street West, Montreal