

Objektyp: **Advertising**

Zeitschrift: **Wasser- und Energiewirtschaft = Cours d'eau et énergie**

Band (Jahr): **45 (1953)**

Heft 11

PDF erstellt am: **29.06.2024**

Nutzungsbedingungen

Die ETH-Bibliothek ist Anbieterin der digitalisierten Zeitschriften. Sie besitzt keine Urheberrechte an den Inhalten der Zeitschriften. Die Rechte liegen in der Regel bei den Herausgebern. Die auf der Plattform e-periodica veröffentlichten Dokumente stehen für nicht-kommerzielle Zwecke in Lehre und Forschung sowie für die private Nutzung frei zur Verfügung. Einzelne Dateien oder Ausdrucke aus diesem Angebot können zusammen mit diesen Nutzungsbedingungen und den korrekten Herkunftsbezeichnungen weitergegeben werden. Das Veröffentlichen von Bildern in Print- und Online-Publikationen ist nur mit vorheriger Genehmigung der Rechteinhaber erlaubt. Die systematische Speicherung von Teilen des elektronischen Angebots auf anderen Servern bedarf ebenfalls des schriftlichen Einverständnisses der Rechteinhaber.

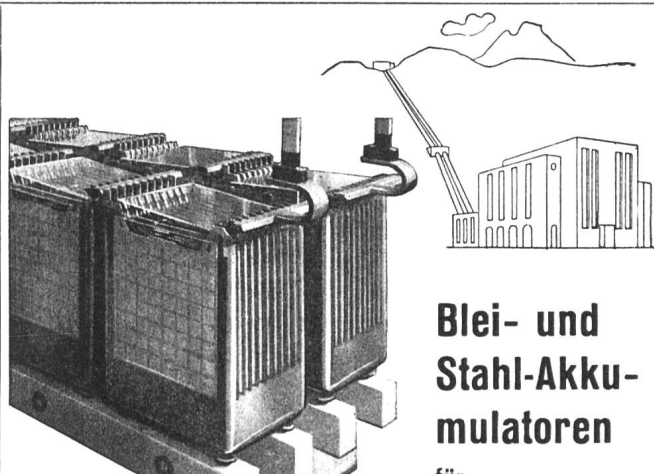
Haftungsausschluss

Alle Angaben erfolgen ohne Gewähr für Vollständigkeit oder Richtigkeit. Es wird keine Haftung übernommen für Schäden durch die Verwendung von Informationen aus diesem Online-Angebot oder durch das Fehlen von Informationen. Dies gilt auch für Inhalte Dritter, die über dieses Angebot zugänglich sind.

BLESS & CO.

Bauunternehmung Zürich

Wasserkraftanlagen
Wasserbau, Stollenbau
Straßenbau, Brückenbau



**Blei- und
Stahl-Akku-
mulatoren**

für

**KRAFTWERKE
FERNSCHALTER-ANTRIEBE
SIGNAL-ANLAGEN
NOTSTROM-GRUPPEN**

Elektrische Schienen- und
Straßenfahrzeuge
Bahnwagenbeleuchtung

Telephonzentralen
Anlaßzwecke,
Diesel- oder Benzinmotoren

LECLANCHÉ S.A. YVERDON
Akkumulatorenfabrik



Walter J. Heller & Co.

Hoch- und Tiefbau

Schloßstraße 131, Telefon 5 11 12

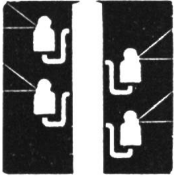
Bern



Installationen
Staumauer Vieux-Emosson der SBB

ELEKTRISCHER LEITUNGSBAU

O. KULL & CIE. ZÜRICH



FREIGUTSTRASSE 1
TELEPHON (051) 236650

Ausführung von:

HOCHSPANNUNGS-LEITUNGEN
NIEDERSPANNUNGS-VERTEILANLAGEN
KABEL-ANLAGEN
BAHN-KONTAKTLEITUNGEN

Robert Aebi & Cie AG Zürich

Ingenieurbüro Maschinenfabrik Tel. (051) 231750 Gegr. 1881 Zweigniederlassung in Zollikofen/Bern

liefern komplette Sand- und Kies-Aufbereitungsanlagen
mit Kabelbagger. - Sämtl. Baumaschinen - Zivilsprengstoffe



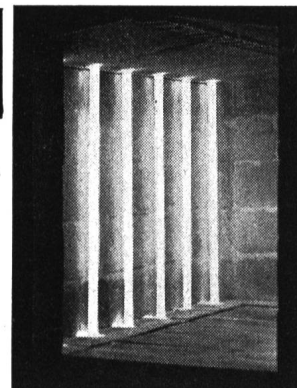
Mehr als 2 Milliarden Franken

beträgt die Bausumme der in der Schweiz im Werden begriffenen Wasserkraftwerke. Durch Inserate in der **-Wasser- und Energiewirtschaft-** dem offiziellen Organ des Schweiz. Wasserwirtschaftsverbandes, erreichen Sie die Kreise, welche die Bauaufträge zu vergeben haben.

Inseraten-Regie: **Guggenbühl & Huber Verlag**
Hirschengraben 20, Zürich

+ QUARZILIT

SILICARBON



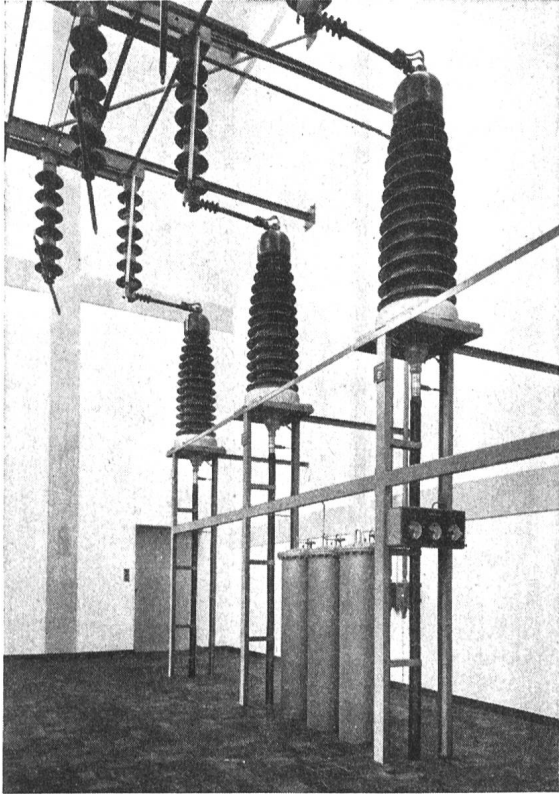
1500
°C

Wirtschaftlich
und
zuverlässig!

ohne
Wasserkühlung!

Nichtmetallische Glühstäbe für hohe Betriebstemperaturen bis 1500 °C

ELCALOR AG AARAU · TEL. (064) 2 36 91



150 kV-Oelkabelendverschlüsse im Unterwerk Schoßhalde
des Elektrizitätswerkes Bern

KABELWERKE BRUGG AG

BLEIKABEL

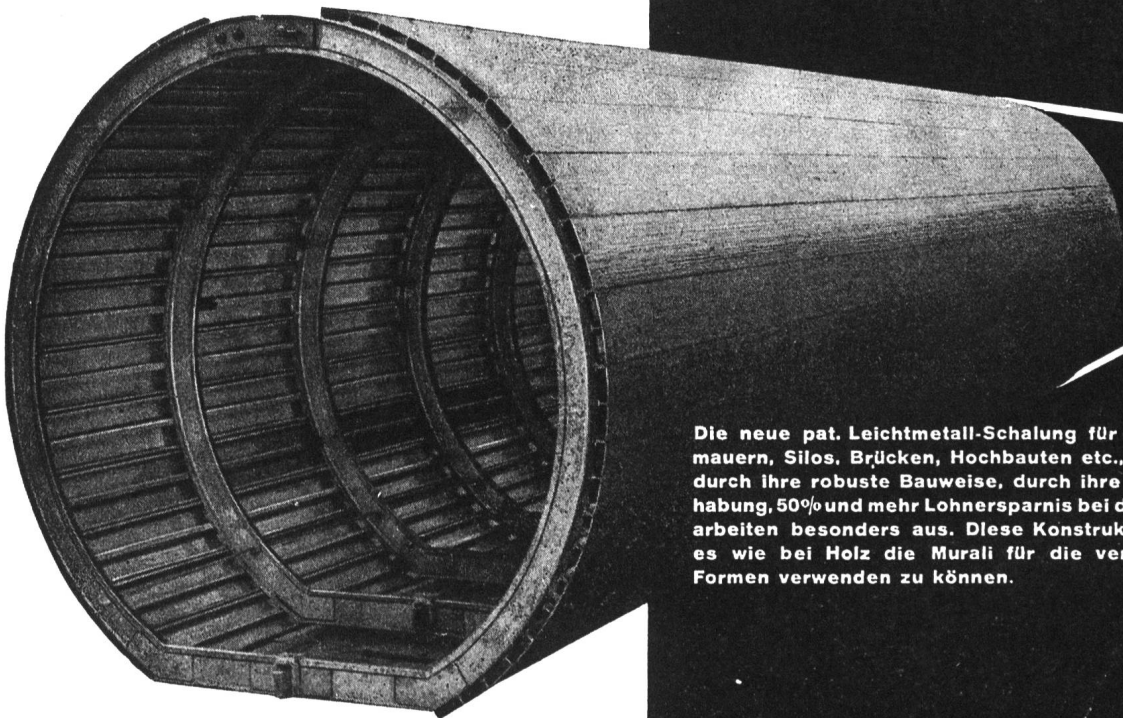
für Stark- und Schwachstrom

DRAHTSEILE

Tru-Lay-Brugg

für alle Anwendungsgebiete

Aeberli Stollen-Schalung



Die neue pat. Leichtmetall-Schalung für Stollen, Stau-
mauern, Silos, Brücken, Hochbauten etc., zeichnet sich
durch ihre robuste Bauweise, durch ihre leichte Hand-
habung, 50% und mehr Lohnersparnis bei den Schalungs-
arbeiten besonders aus. Diese Konstruktion gestattet
es wie bei Holz die Murali für die verschiedensten
Formen verwenden zu können.

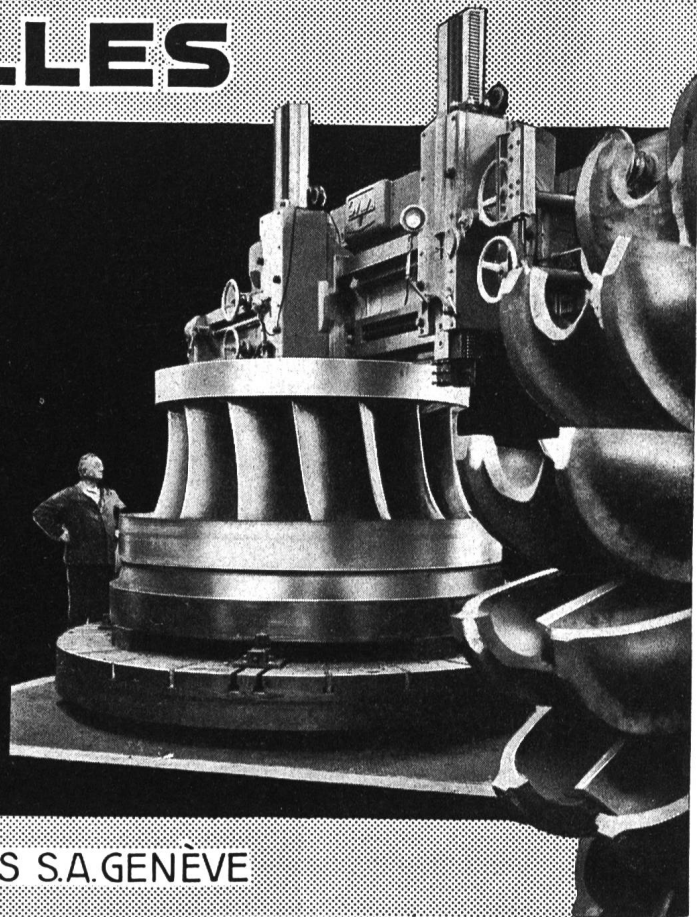
Alb. Aeberli

Konstruktionswerkstätte Zürich 38
Albisstraße 62
Tel. 45 13 28

CHARMILLES

**TURBINES
HYDRAULIQUES
POUR TOUTES CHUTES
ET TOUS DÉBITS**

UN EXEMPLE:
2 TURBINES FRANCIS
PUISSANCE UNITAIRE
153 000 ch



ATELIERS DES CHARMILLES S.A. GENÈVE

Als Geschenk geeignet:

Die Speicherseen der Alpen

Von Obering. H. Link
Verbandschrift Nr. 31
August 1953

Die mit gefälligem Umschlag versehene Publikation auf Kunstdruckpapier umfaßt 60 Textseiten mit 60 Abbildungen, 10 ganzseitige aufschlußreiche Tabellen und zwei große Übersichtskarten. Sie stellt die erste Gesamtübersicht aller Speicherseen der Alpen dar und wird damit zu einem wertvollen Nachschlagewerk. Die Schrift behandelt in gedrängter Form rund 200 bestehende und 130 geplante Speicherseen der sechs verschiedenen Staaten der Alpen; alle diese Speicherseen sind in den Übersichtskarten eingetragen.

Preis Fr. 10.—.

TICINO

Sonderheft der schweizerischen Monatsschrift «Wasser- und Energiewirtschaft», Nr. 4/5/6, April—Juni 1953. Kunstdruckausgabe mit Bildumschlag, 76 Seiten, reich illustriert mit vielen Photographien sowie Plänen und Diagrammen. Preis Fr. 7.— (für Mitglieder SWV Fr. 6.—)

Karte der Schweizerischen Elektrizitätswerke und ihrer Hoch- spannungsleitungen

Ausgabe Januar 1953
(Ersetzt Ausgabe Juli 1943)

Herausgegeben vom Schweizerischen Wasserwirtschaftsverband unter Mitwirkung des Schweizerischen Elektrotechnischen Vereins (Starkstrominspektorat). Ausgeführt in sechs Farben auf topographischer Unterlage; alle Angaben in deutscher, französischer und italienischer Sprache. — Maßstab: 1 : 200 000, Format 1,8 m × 1,2 m. Preis der Karte: mit Relief, auf starkem Papier Fr. 80.— (Mitglieder SWV Fr. 70.—) ohne Relief, auf starkem Papier (nur für Käufer der Reliefkarte) Fr. 20.—, Aufziehen auf Leinwand Fr. 20.—, mit Stäben Fr. 30.—.



Spritzverzinkung

Unsere Referenzen:

Ritom, Amsteg, Navizance, Illsee-Turtmann, Handeck II, Oberaar, Kandergrund, Verbano, Marmorera, Wildeg-Brugg, Rapperswil-Auenstein, Birsfelden, Riburg-Schwörstadt, Augst, Laufenburg, Forces Motrices d'Orsières, La Dernier usw.

Spritzverzinkung verlangt erfahrene Spezialisten. Wir führen in der ganzen Schweiz Korrosionsschutzarbeiten aus. Objektive Beratung in allen Korrosionsschutz-Fragen.

Sandstrahlen / Metallspritzen / Schutzanstriche

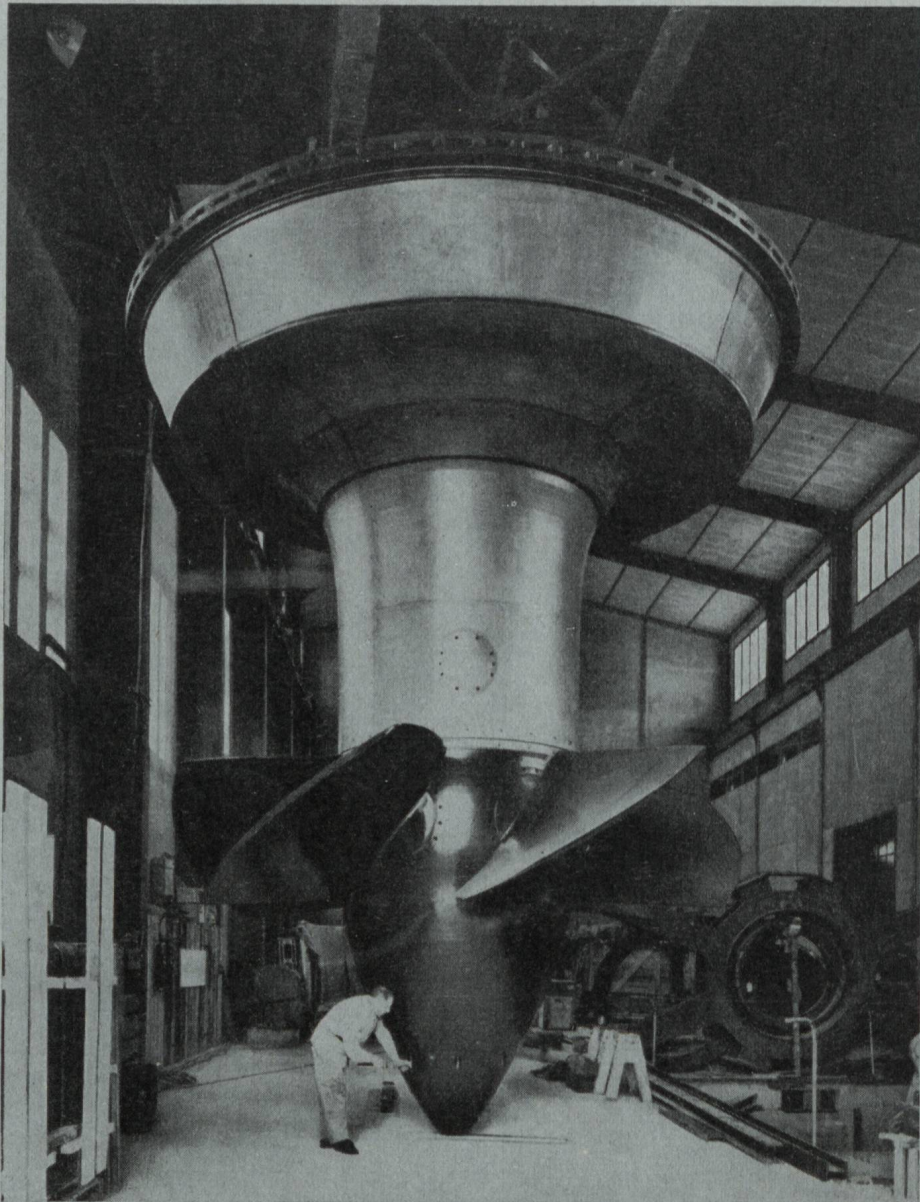
G. BLATTI AG ZÜRICH Spritzwerk

Giesshübelstrasse 48

Postfach Zürich 27

Tel. 33 02 80





Montage einer 34000 PS Kaplan-Turbine in der Zentrale Wildegg-Brugg

**WASSERTURBINEN — ABSPERRORGANE
DRUCKLEITUNGEN — WEHRANLAGEN**

**KRIENS
Bell**

AG DER MASCHINENFABRIK VON THEODOR BELL & CIE, KRIENS-LUZERN (Schweiz)