

Zeitschrift: Wasser- und Energiewirtschaft = Cours d'eau et énergie
Band: 46 (1954)
Heft: 1

Werbung

Nutzungsbedingungen

Die ETH-Bibliothek ist die Anbieterin der digitalisierten Zeitschriften. Sie besitzt keine Urheberrechte an den Zeitschriften und ist nicht verantwortlich für deren Inhalte. Die Rechte liegen in der Regel bei den Herausgebern beziehungsweise den externen Rechteinhabern. [Siehe Rechtliche Hinweise.](#)

Conditions d'utilisation

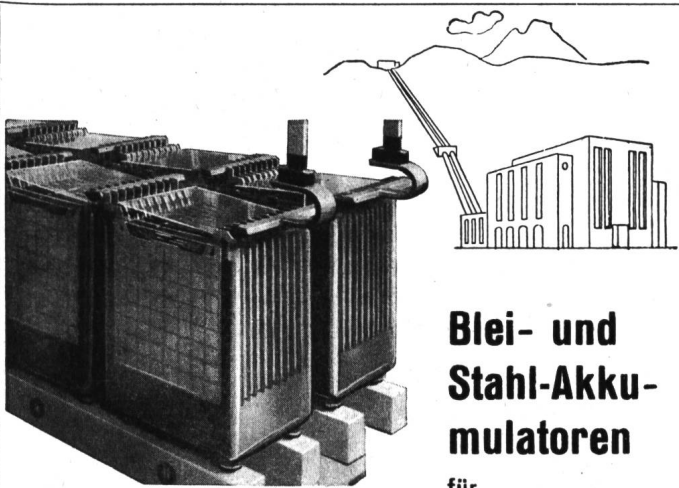
L'ETH Library est le fournisseur des revues numérisées. Elle ne détient aucun droit d'auteur sur les revues et n'est pas responsable de leur contenu. En règle générale, les droits sont détenus par les éditeurs ou les détenteurs de droits externes. [Voir Informations légales.](#)

Terms of use

The ETH Library is the provider of the digitised journals. It does not own any copyrights to the journals and is not responsible for their content. The rights usually lie with the publishers or the external rights holders. [See Legal notice.](#)

Download PDF: 15.10.2024

ETH-Bibliothek Zürich, E-Periodica, <https://www.e-periodica.ch>



Blei- und Stahl-Akku- mulatoren

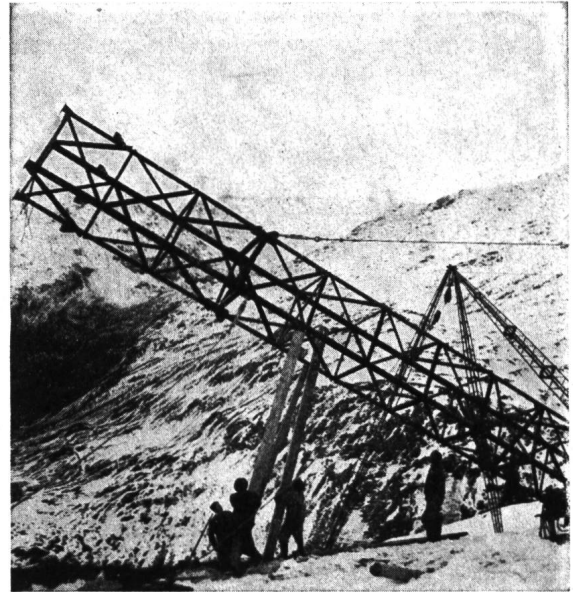
für

**KRAFTWERKE
FERNSCHALTER-ANTRIEBE
SIGNAL-ANLAGEN
NOTSTROM-GRUPPEN**

Elektrische Schienen- und
Straßenfahrzeuge
Bahnwagenbeleuchtung

Telephonzentralen
Anlaßzwecke
Diesel- oder Benzinmotoren

LECLANCHE S.A. YVERDON
Akkumulatorenfabrik



**Eisenkonstruktionen und Blecharbeiten aller
Art, Brücken, Masten, Dachkonstruktionen,
Eisen-Fenster usw.**

PAUL WEBER, EISENBAU

Seewen-Schwyz
Telefon (043) 3 10 70

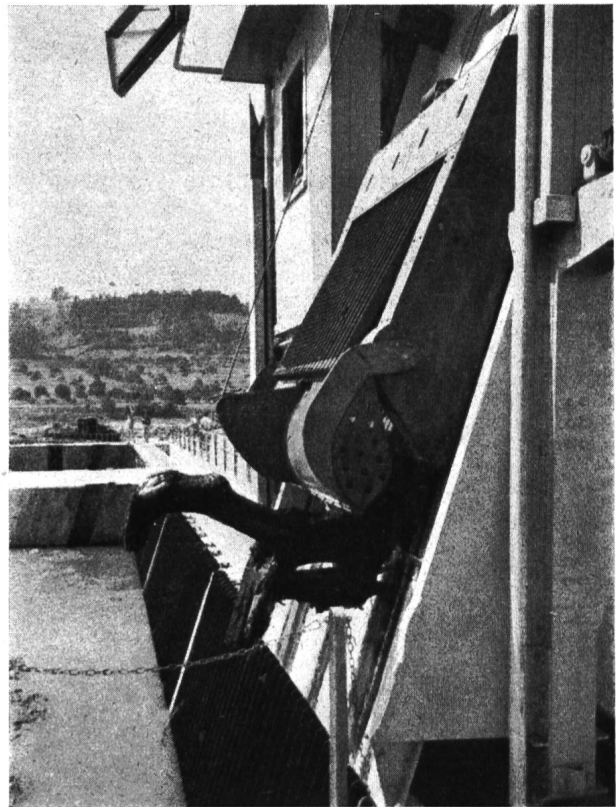
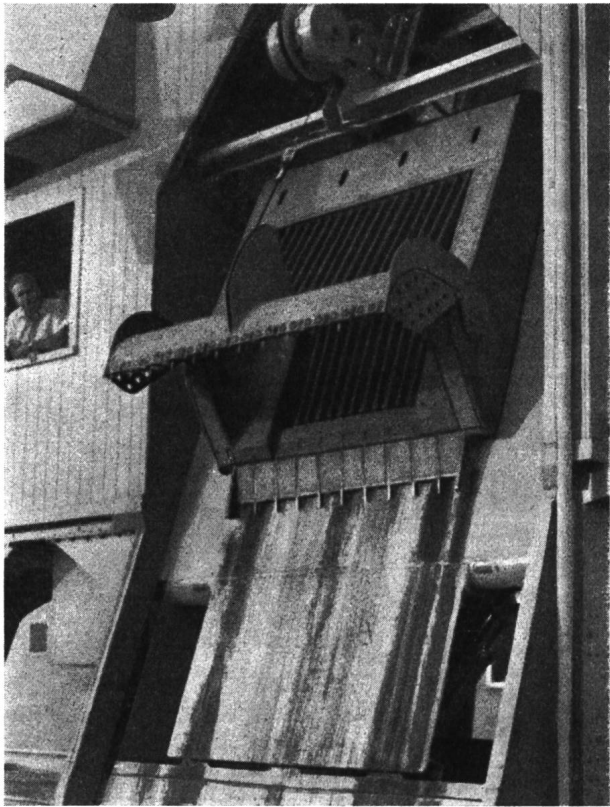


Lastmotorschiff «Rhône 2» auf dem Straßentransport von Basel nach Lausanne-Ouchy
Das Schiff wurde für doppelten Verwendungszweck gebaut:
1. als **Bodenklappschiff** und 2. als **Transportschiff** für Greiferauslad



gegründet 1890

Schiffbau



Rechenreinigungsmaschine mit neuer patentierter Greiferharke ausgerüstet

Maschinenfabrik **JONNERET AG, GENÈVE**

BRUN

062 95112

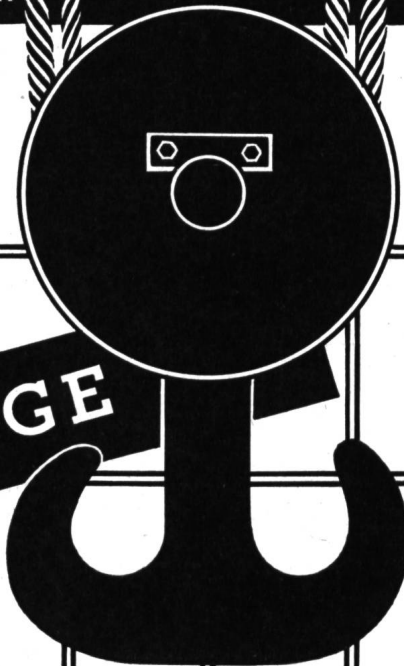
BRUN

BRUN & CIE. A.G. NEBIKON

LUZERN

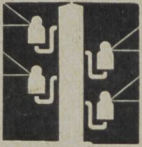
MASCHINENFABRIK

HEBEZEUGE



ELEKTRISCHER LEITUNGSBAU

O. KULL & CIE. ZURICH



FREIGUTSTRASSE 1
TELEPHON (051) 236650

Ausführung von:

HOCHSPANNUNGS-LEITUNGEN
NIEDERSPANNUNGS-VERTEILANLAGEN
KABEL-ANLAGEN
BAHN-KONTAKTLEITUNGEN



BLEIKABEL

für Stark- und Schwachstrom

TRU-LAY-BRUGG-DRAHTSEILE

für alle Anwendungsgebiete

RINGWAAGEN

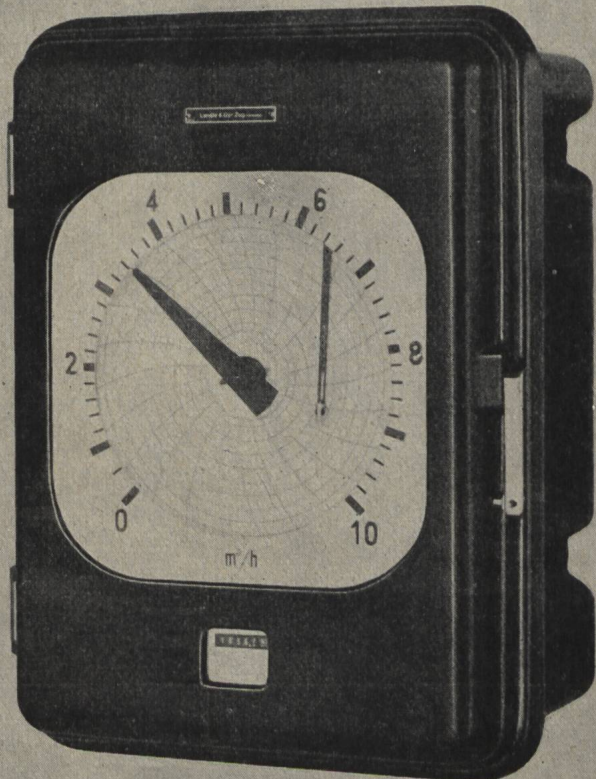
für Mengenmessung,
Druckdifferenz- und
Niveau-Messung,
Mengenählung und -registrierung,

Sonderausführungen für

Dampfmengenmessung mit Druck-
und Temperaturkorrektur,
Fern- und Summenmessung,
Fernzählung und Fernregistrierung

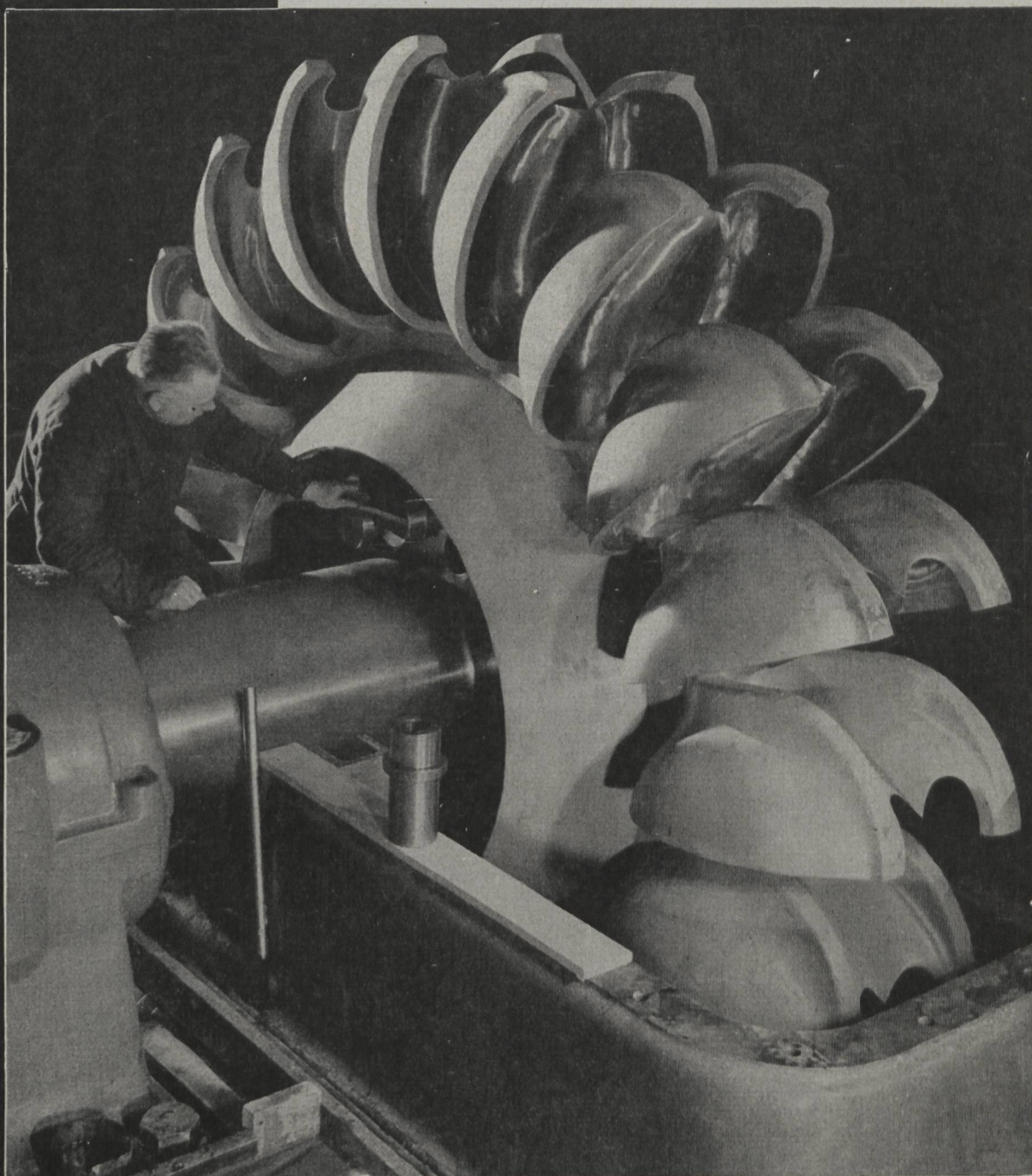
LANDIS & GYR AG. ZUG

In 2626



**TURBINES
HYDRAULIQUES**

Vevey



Centrale de Gondo, Roue Pelton de 22 600 ch

Ateliers de Constructions Mécaniques de Vevey S.A.
Vevey/Suisse

Equipements complets pour l'utilisation des chutes d'eau.