

Objektyp: **Advertising**

Zeitschrift: **Wasser- und Energiewirtschaft = Cours d'eau et énergie**

Band (Jahr): **46 (1954)**

Heft 2

PDF erstellt am: **08.08.2024**

### **Nutzungsbedingungen**

Die ETH-Bibliothek ist Anbieterin der digitalisierten Zeitschriften. Sie besitzt keine Urheberrechte an den Inhalten der Zeitschriften. Die Rechte liegen in der Regel bei den Herausgebern. Die auf der Plattform e-periodica veröffentlichten Dokumente stehen für nicht-kommerzielle Zwecke in Lehre und Forschung sowie für die private Nutzung frei zur Verfügung. Einzelne Dateien oder Ausdrucke aus diesem Angebot können zusammen mit diesen Nutzungsbedingungen und den korrekten Herkunftsbezeichnungen weitergegeben werden. Das Veröffentlichen von Bildern in Print- und Online-Publikationen ist nur mit vorheriger Genehmigung der Rechteinhaber erlaubt. Die systematische Speicherung von Teilen des elektronischen Angebots auf anderen Servern bedarf ebenfalls des schriftlichen Einverständnisses der Rechteinhaber.

### **Haftungsausschluss**

Alle Angaben erfolgen ohne Gewähr für Vollständigkeit oder Richtigkeit. Es wird keine Haftung übernommen für Schäden durch die Verwendung von Informationen aus diesem Online-Angebot oder durch das Fehlen von Informationen. Dies gilt auch für Inhalte Dritter, die über dieses Angebot zugänglich sind.

## ationsprogramm

- und Wechselstromzähler

ähler - Kassierapparate

rierapparate « MAXIGRAPH »

ationen - Eichzähler

ren und Zeitschalter

ndler - Schaltapparate

Fernmessung - Fernzählung

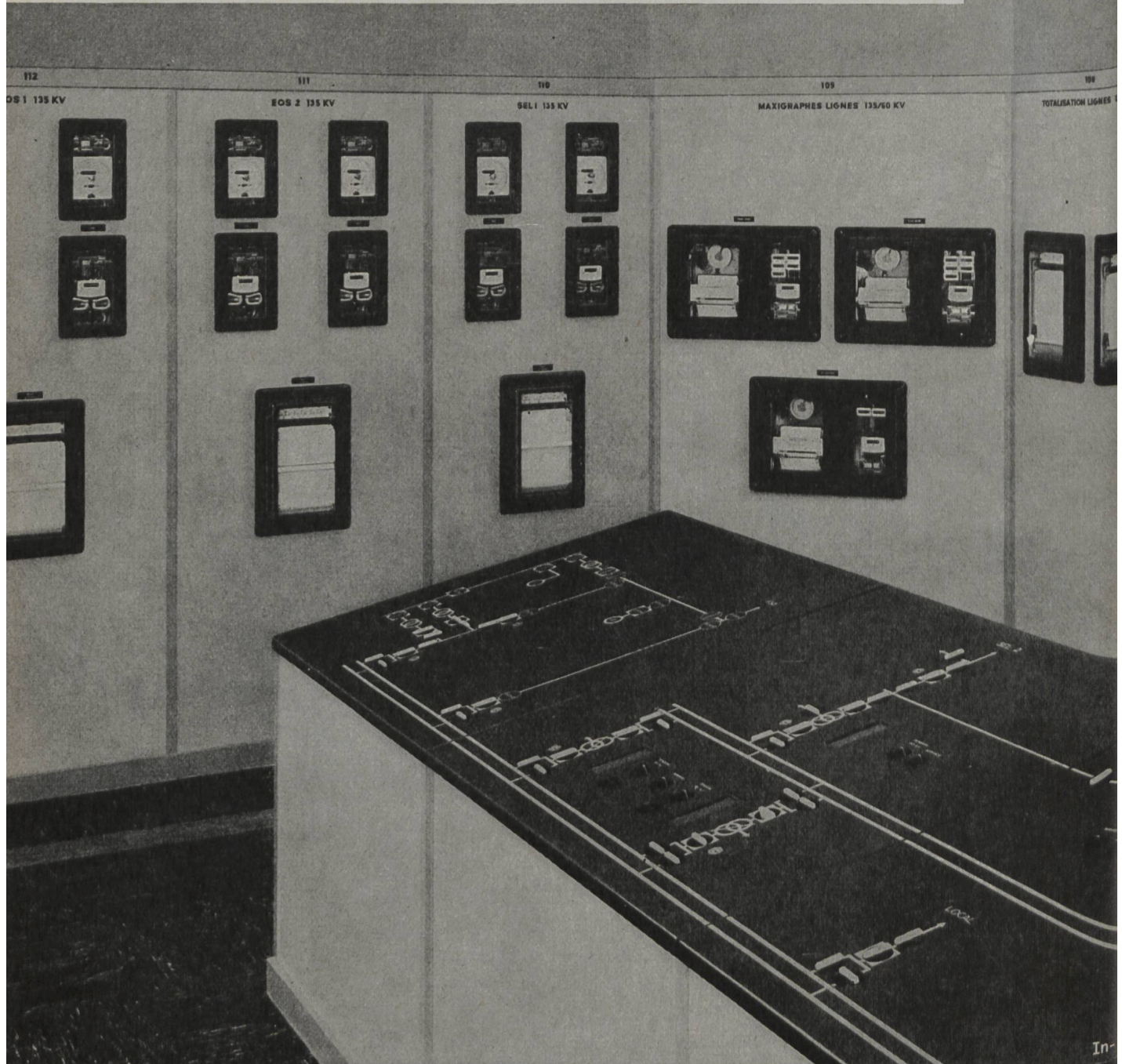
Fernsteuerung von elektrischen Netzen

Thermostate und Motorventile

Thermometer und Pyrometer

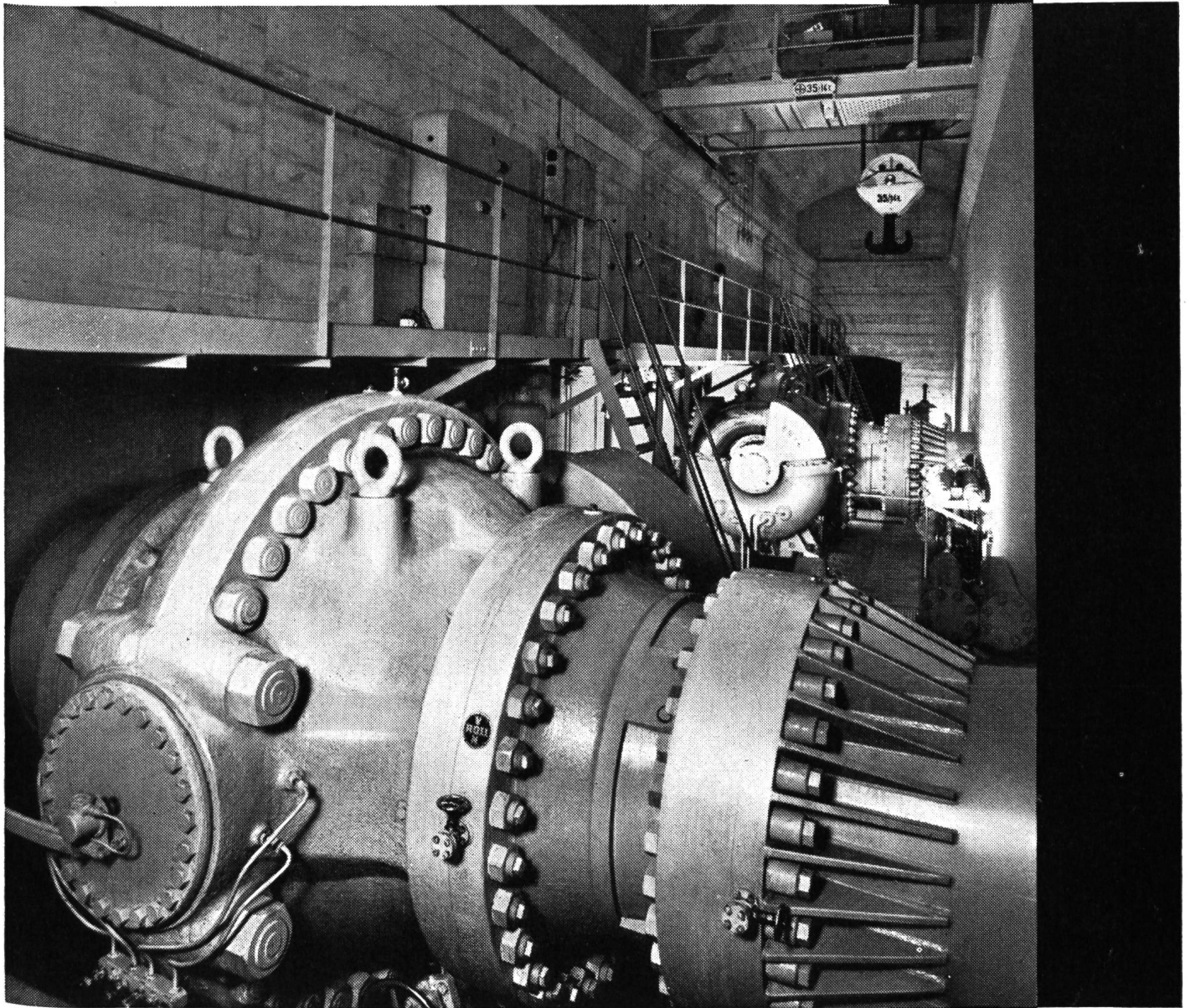
Anzeigeeinstrumente - Mengemesser

Mehrfarbenpunktschreiber - Salinometer



LANDIS & GYR AG. ZUG






*Schieberkammer mit Drehschiebern  
als Turbinenabschluss in  
einem schweizerischen Kraftwerk*

## VON ROLL

Gesellschaft der  
Ludw. von Roll'schen Eisen-  
werke AG., Werke in Gerlafingen,  
Klus, Choindoz, Rondez, Olten,  
Bern (Schweiz)

**K**omplette Wehranlagen; Schützen und Windwerke, Wehr- und Maschinenhauskrane, Kanalschieber, Rechenreinigungsmaschinen; Abschlußorgane für Hochdruckleitungen, automatisch arbeitende Rohrbruchsicherheitsorgane, Absperrorgane für Grundablässe, Drehschieber mit Drehkolbenantrieb, Ringschieber, Drosselklappen, Hochdruckarmaturen, Leitungsnetze für Öl- und Kühlwasseranlagen; Stand- und Luftseilbahnen für Personen- und Materialtransporte; Baumaschinen für den Stauwehrrbau.

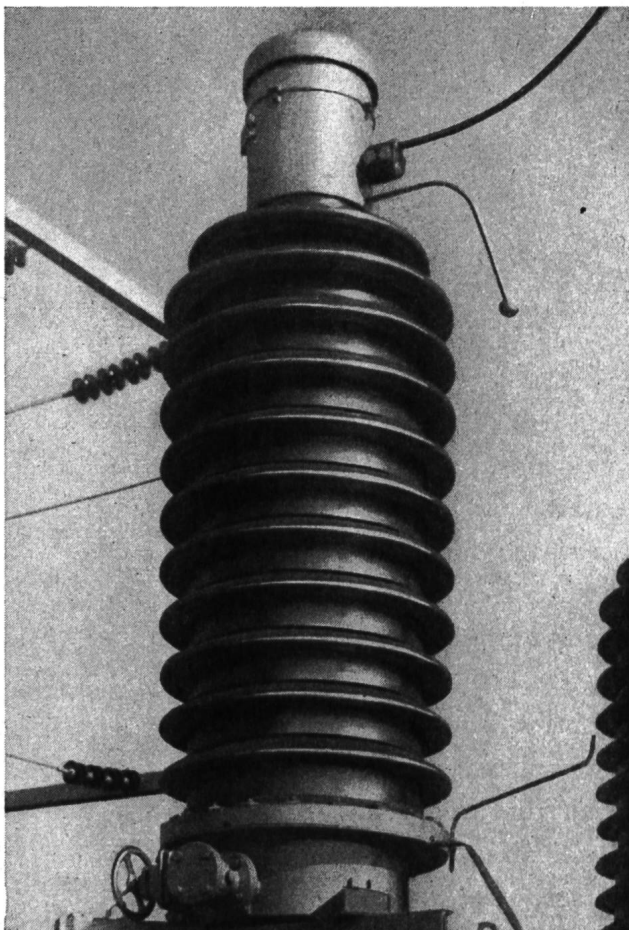


WASSER-TURBINEN  
ABSPERR-ORGANE  
DRUCKLEITUNGEN  
MASCHINENHAUSKRANE  
BETONIERBÜHNEN  
WINDEN  
STAHL-WASSERBAU  
STAHLBAUTEN

KRIENS  
**BELL**

AG. DER MASCHINENFABRIK VON THEODOR BELL + CIE. KRIENS-LUZERN

TELEFON (041) 20316



*Embrach*  
*Suisse*

## Isolatoren

aus porzellanähnlichem Material  
mit hoher elektrischer und me-  
chanischer Festigkeit für den

**Elektro-Apparatebau**

**Steinzeugfabrik Embrach AG.**  
Abt. Elektro-Isolatoren

# Wasser- und Energiewirtschaft

## Cours d'eau et énergie

Schweizerische Monatsschrift für Wasserrecht, Wasserbau, Wasserkraftnutzung, Energiewirtschaft, Gewässerschutz und Binnenschifffahrt. Offizielles Organ des Schweizerischen Wasserwirtschaftsverbandes und seiner Gruppen: Reußverband, Associazione Ticinese di Economia delle Acque, Verband Aare-Rheinwerke, Linth-Limmatverband, Rheinverband, Aargauischer Wasserwirtschaftsverband; des Rhone-Rheinschiffahrtsverbandes und der Commission Centrale pour la navigation du Rhin. Beilage: Rhone-Rhein.

Revue mensuelle suisse traitant de la législation sur l'utilisation des eaux, des constructions hydrauliques, de la mise en valeur des forces hydrauliques, de l'économie énergétique, de la protection des cours d'eau et de la navigation fluviale. Organe officiel de l'Association suisse pour l'aménagement des eaux et de ses groupes, de l'Association suisse pour la navigation du Rhône au Rhin et de la Commission centrale pour la navigation du Rhin. En supplément régulier: Rhône-Rhin.

**Redaktion:** G. A. Töndury, dipl. Bau-Ing. ETH, Generalsekretär des Schweizerischen Wasserwirtschaftsverbandes, St. Peterstraße 10, Zürich 1, Telefon (051) 23 31 11, Telegramm-Adresse: Wasserverband Zürich.

**Verlag, Administration und Inseraten-Aannahme:** Guggenbühl & Huber Verlag, Hirschengraben 20, Zürich 1, Telefon (051) 32 34 31, Postcheck-Adresse: «Wasser- und Energiewirtschaft» Nr. VIII 8092 Zürich.

**Abonnement:** 12 Monate Fr. 24.—, 6 Monate Fr. 12.50; für das Ausland Fr. 4.— Portozuschlag pro Jahr. Einzelpreis des Heftes Fr. 3.— plus Porto.

**Druck:** City-Druck AG, Zürich 1.

Februar 1954 - 46. Jahrgang / Février 1954 - 46e année

**Inhalt - Sommaire:** Ingenieur Fritz Ringwald zum 80. Geburtstag — Die Wärmepumpe im Energiehaushalt unseres Landes — Mitteilungen aus den Verbänden, Eidg. Kommissionen — Geschäftliche Mitteilungen, Personelles — Niederschlag und Temperatur im Oktober, November und Dezember 1953.



### **STREUER**

für SAND KIES SALZ SPLITT

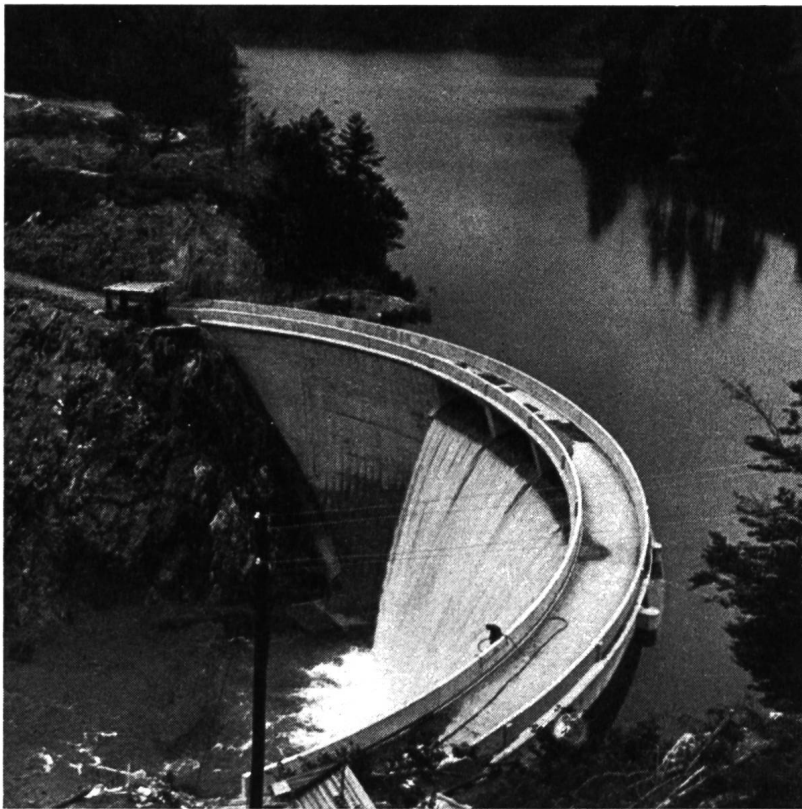
Der Bertsche Einbau- oder Anhängersandstreuer läßt sich an jeden Lastwagen schnell und einfach montieren. — Die einstellbare Streubreite und -Dichte sichert einen einwandfreien Zubringerdienst zur Baustelle.

AKTIENGESELLSCHAFT

**rolba**

ROLBA ZÜRICH 32 MERKURSTRASSE 34 TELEFON 051 34 391





**Weißenseesperre**

Kraftwerk Kaming,  
Kärnten (Oesterreich)  
erbaut unter Verwen-  
dung von

**FRIOPLAST**

---

# FRIOPLAST

**für hochwertigen Massenbeton**

**REFERENZEN:** Staumauer Publino, Pezzé di Moena, Gramolazzo, Valle Cadore, Forte Buso, Corlo, Senaiga, Valsoera, Barcis, Alborelo, Piantellessio, San Giuliano, Quarazzo, Fedaia (Italien). Margaritzensperre, Möllsperre, Mooserbodensperre, Weißsee-Südsperre, Weißsee-Nordsperrre, Dobra-Krumau. Thurnberg-Wegscheid, Weißenseesperre, Jochenstein (Oesterreich). Okertalsperre (Deutschland). Zwillingsperre Aussois, Bioge, Couesque, Goul, Gréziolles, Séchillienne. Arly, Luzech, Pannesière, Bort (Frankreich) usw.



**Kaspar Winkler & Co.**

Fabrik für chemische Baustoffe . Telephon 525343 Zürich 48