

Objektyp: **Advertising**

Zeitschrift: **Wasser- und Energiewirtschaft = Cours d'eau et énergie**

Band (Jahr): **46 (1954)**

Heft 2

PDF erstellt am: **29.06.2024**

### **Nutzungsbedingungen**

Die ETH-Bibliothek ist Anbieterin der digitalisierten Zeitschriften. Sie besitzt keine Urheberrechte an den Inhalten der Zeitschriften. Die Rechte liegen in der Regel bei den Herausgebern. Die auf der Plattform e-periodica veröffentlichten Dokumente stehen für nicht-kommerzielle Zwecke in Lehre und Forschung sowie für die private Nutzung frei zur Verfügung. Einzelne Dateien oder Ausdrucke aus diesem Angebot können zusammen mit diesen Nutzungsbedingungen und den korrekten Herkunftsbezeichnungen weitergegeben werden. Das Veröffentlichen von Bildern in Print- und Online-Publikationen ist nur mit vorheriger Genehmigung der Rechteinhaber erlaubt. Die systematische Speicherung von Teilen des elektronischen Angebots auf anderen Servern bedarf ebenfalls des schriftlichen Einverständnisses der Rechteinhaber.

### **Haftungsausschluss**

Alle Angaben erfolgen ohne Gewähr für Vollständigkeit oder Richtigkeit. Es wird keine Haftung übernommen für Schäden durch die Verwendung von Informationen aus diesem Online-Angebot oder durch das Fehlen von Informationen. Dies gilt auch für Inhalte Dritter, die über dieses Angebot zugänglich sind.

# SULZER

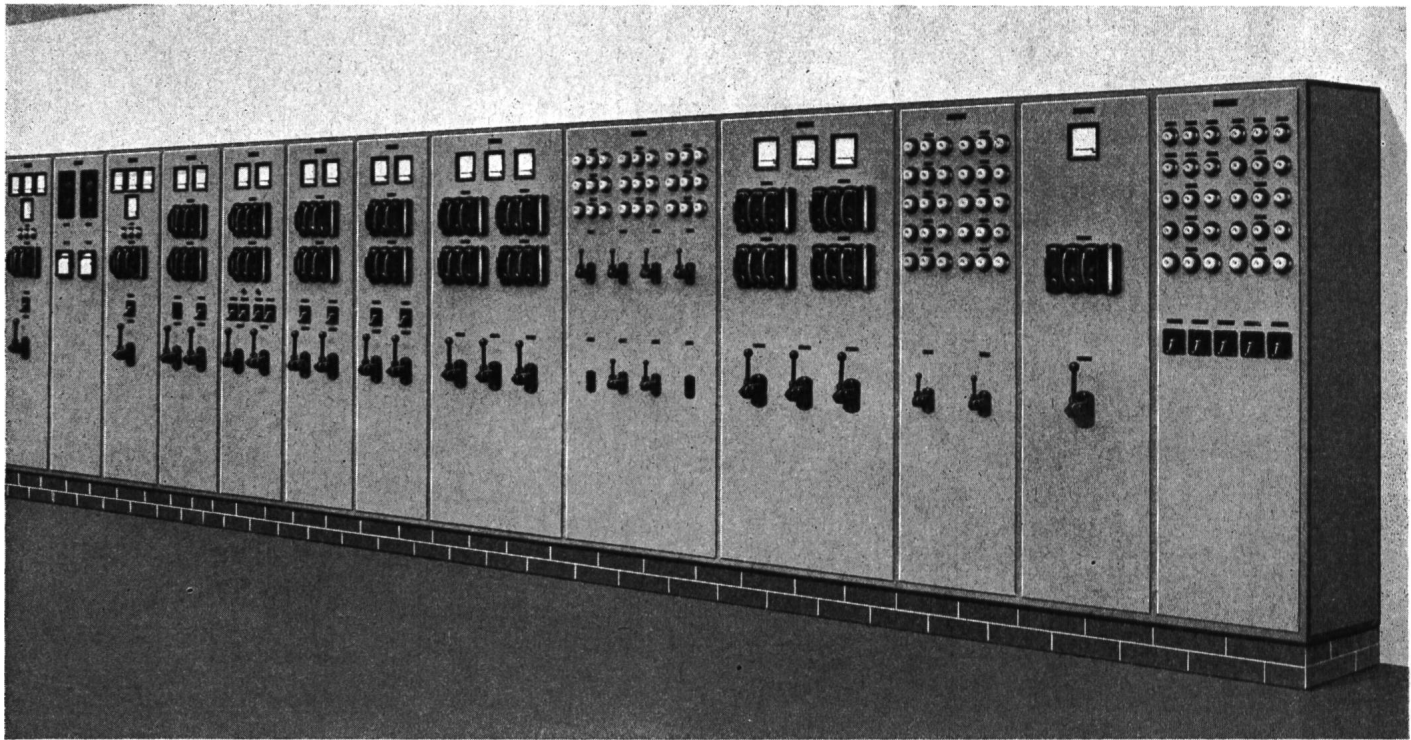


Teilpartie einer Verteilleitung,  
ausgerüstet mit Sulzer-Kragen-  
verstärkung, für die Zentrale  
Verbano der Maggia-Kraftwerke.

## Druckleitungen Speicherpumpen

für  
Wasserkraft-  
anlagen

Hochdruck-Speicherpumpe für 4000 l/s und  
400 m Förderhöhe bei 1000 U/min Leistung



Unsere Spezialabteilung fabriziert für Sie: **SCHALTAFELN** in jeder Art und Größe,  
**KOMMANDOPULTE**, **SCHÜTZENSTEUERUNGEN**, gekapselte **VERTEILANLAGEN** etc.  
Unterbreiten Sie uns Ihre Probleme, wir beraten Sie gerne in allen Fragen.  
Verlangen Sie den unverbindlichen Besuch unserer Techniker.

**WEBER AG. EMMENBRÜCKE (SCHWEIZ) TEL. (041) 5 22 47**

**LANGJÄHRIGE ERFAHRUNG — HUNDERTE REFERENZEN VON ALLEN KONTINENTEN**



**CO<sub>2</sub> Brandschutz  
für Generatoren**

**Klimatisierung  
und Ventilation  
von Kraftwerken**

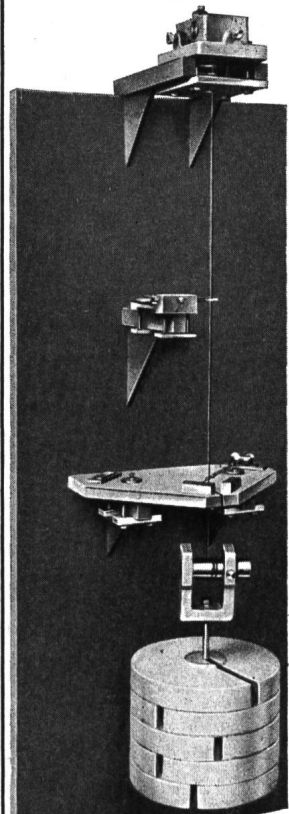
**SIFRAG**

**SPEZIALAPPARATEBAU UND INGENIEURBÜRO FREI AG, BERN 18, BAHNHÖHEWEG 70**



# STOPPANI

## BERN



### PENDEL

Apparate zur Kontrolle der Deformation von Staumauern (System Juillard)

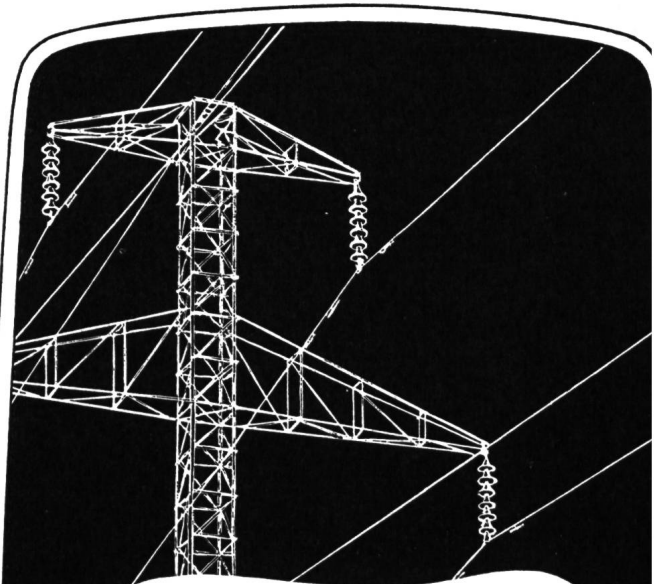
### Wassermessflügel

Mit offenem und geschlossenem Kontaktsystem

Impulszähler, Lötwerke, Stangen, Flügelböcke, Kabelwinden

### Limnigraphen

# STOPPANI



### Trägerfrequenz-Telephonie

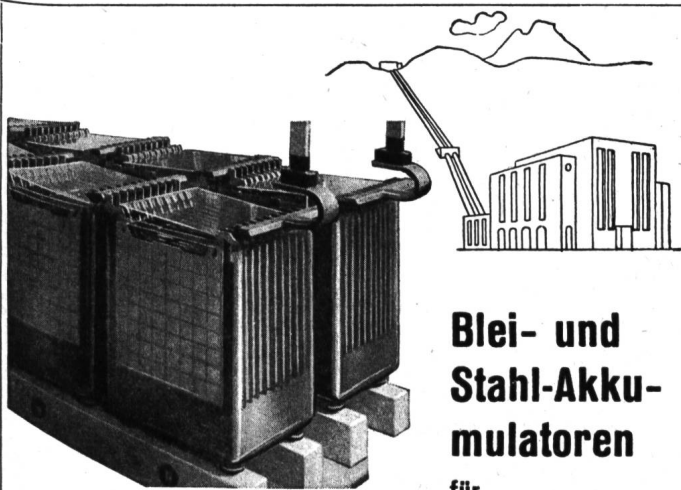
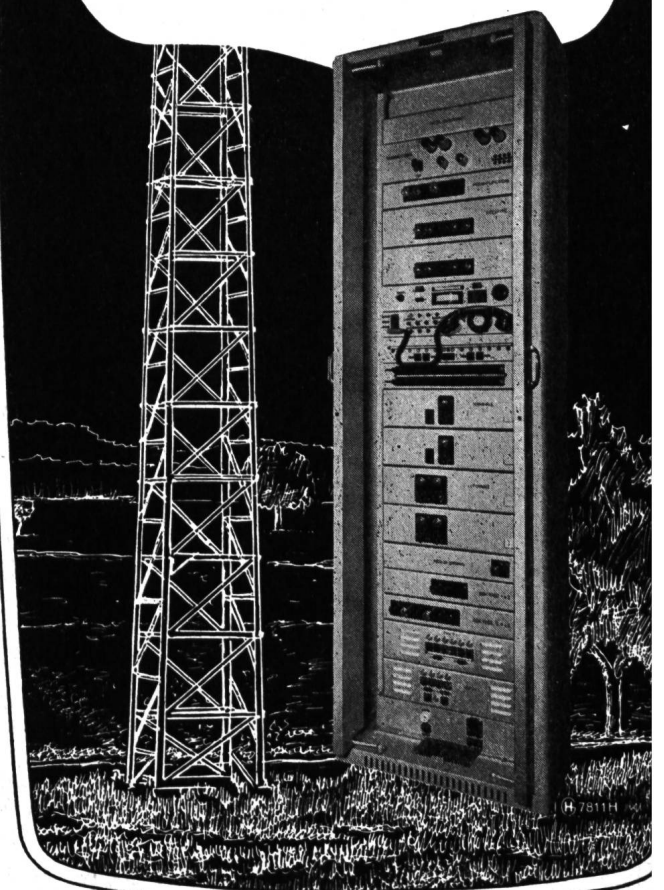
Systeme über Hochspannungs- und Freileitungen, Kabel und koaxiale Leiter.

Weitere HASLER-Erzeugnisse:

- Telephonzentralen und Telephonapparate
- Drahtlose Nachrichtengeräte
- AM- und FM-Sender für Telephonie, Telegraphie, Rundspruch und Fernsehen
- TOM- und TOR-Apparaturen
- Einzelapparate und Bestandteile

## Hasler AG Bern

WERKE FÜR TELEPHONIE UND PRÄZISIONSMECHANIK



### Blei- und Stahl-Akkumulatoren

für

KRAFTWERKE  
FERNSCHALTER-ANTRIEBE  
SIGNAL-ANLAGEN  
NOTSTROM-GRUPPEN

Elektrische Schienen- und Straßenfahrzeuge  
Bahnwagenbeleuchtung

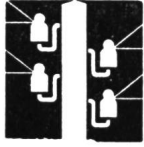
Telephonzentralen  
Anlaßzwecke  
Diesel- oder Benzinmotoren

## LECLANCHE S.A. YVERDON

Akkumulatorenfabrik

ELEKTRISCHER LEITUNGSBAU

**O. KULL & CIE. ZURICH**



FREIGUTSTRASSE 1  
TELEPHON (051) 23 66 50

Ausführung von:

HOCHSPANNUNGS-LEITUNGEN  
NIEDERSPANNUNGS-VERTEILANLAGEN  
KABEL-ANLAGEN  
BAHN-KONTAKTLEITUNGEN

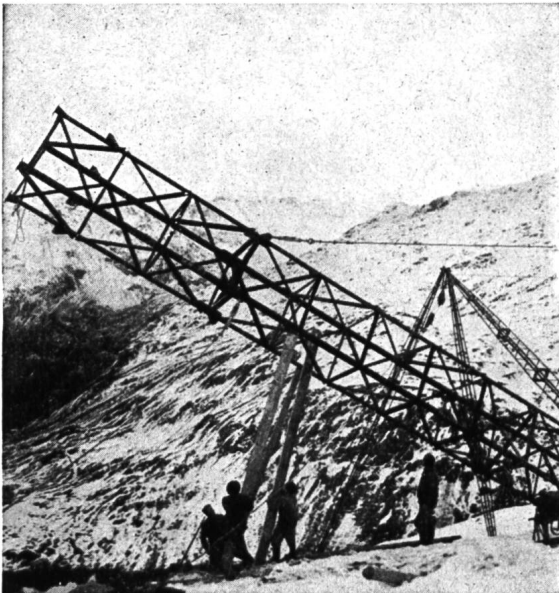


Schloßstraße 131  
Telephon 5 1112

**HELLER BAUT**

WALTER J. HELLER & CO. BERN

**HOCH-  
UND  
TIEFBAU**



Eisenkonstruktionen und Blecharbeiten aller  
Art, Brücken, Masten, Dachkonstruktionen,  
Eisen-Fenster usw.

**PAUL WEBER, EISENBAU**

Seewen-Schwyz  
Telefon (043) 3 10 70

IN QUALITÄT UND  
ZUVERLÄSSIGKEIT  
IMMER BEWÄHRT  
J. VALLASTER+CO



**J. VALLASTER & C<sup>o</sup>**

LUZERN Maihofstraße 1

Hoch- und Tiefbau

Industriebau

Stollenbau

Brückenbau

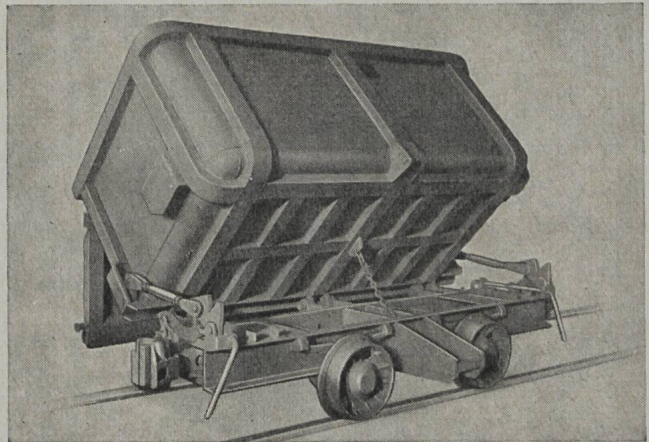
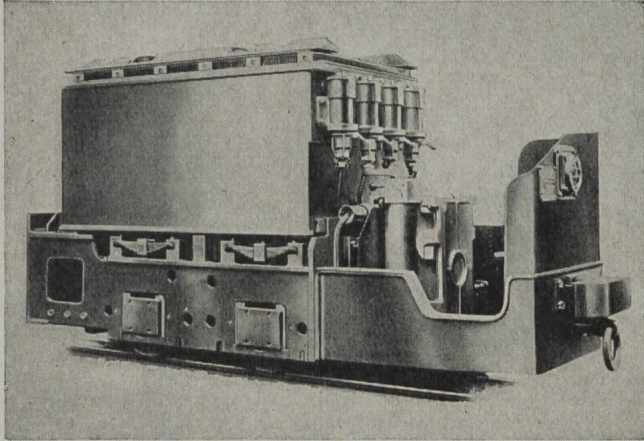
Straßenbau



## Aus unserem Verkaufsprogramm:

### Akkumulatorenlokomotiven „Troll“

Fabrikation JUNG, mit 13,5, 24, 26 PS



Stollenwagen „Biwe“

## Fabrikation Stahlschweißwerk Wartmann AG.

Oberbipp

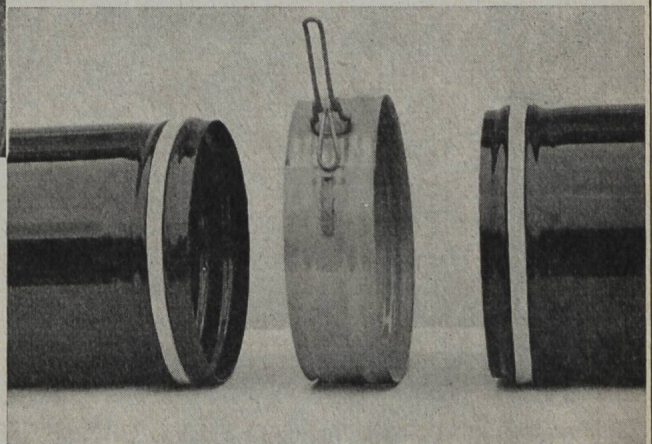


### Toussaint-Heintzmann

Stollenausbaubögen  
kurzfristig lieferbar

### Ventilationsrohre

mit Bandhebelverschluss



**BAUMASCHINEN-VERKAUFS AG.**  
**Montreux-Territet**





# SCHWEIZERISCHE KREDITANSTALT ZÜRICH

Basel, Bern, Biel, Chur, Davos, Frauenfeld, Genf, Glarus, Kreuzlingen  
Lausanne, Lugano, Luzern, Neuenburg, St. Gallen, Zug  
Arosa, Interlaken, St. Moritz, Schwyz, Weinfelden  
NEW YORK: 25 Pine Street

**Aktienkapital und Reserven Fr. 216 000 000**

Im Jahre 1856 zur Förderung von Industrie und Verkehr, Handel und Gewerbe gegründet, wandte die Schweizerische Kreditanstalt schon frühzeitig ihre Aufmerksamkeit der sich rasch entwickelnden Elektrizitätswirtschaft zu. Sie hat bei den Vorarbeiten, bei der Gründung und Finanzierung von Kraftwerken tatkräftig mitgewirkt und dadurch ihre enge Verbundenheit mit diesem Zweig der schweizerischen Wirtschaft bekundet.

Tochtergesellschaften

Swiss American Corporation, 25 Pine Street, New York  
Credit Suisse (Canada) Ltd., 360 St. James Street West, Montreal