

Objektyp: **Advertising**

Zeitschrift: **Wasser- und Energiewirtschaft = Cours d'eau et énergie**

Band (Jahr): **46 (1954)**

Heft 3

PDF erstellt am: **12.07.2024**

Nutzungsbedingungen

Die ETH-Bibliothek ist Anbieterin der digitalisierten Zeitschriften. Sie besitzt keine Urheberrechte an den Inhalten der Zeitschriften. Die Rechte liegen in der Regel bei den Herausgebern. Die auf der Plattform e-periodica veröffentlichten Dokumente stehen für nicht-kommerzielle Zwecke in Lehre und Forschung sowie für die private Nutzung frei zur Verfügung. Einzelne Dateien oder Ausdrucke aus diesem Angebot können zusammen mit diesen Nutzungsbedingungen und den korrekten Herkunftsbezeichnungen weitergegeben werden. Das Veröffentlichen von Bildern in Print- und Online-Publikationen ist nur mit vorheriger Genehmigung der Rechteinhaber erlaubt. Die systematische Speicherung von Teilen des elektronischen Angebots auf anderen Servern bedarf ebenfalls des schriftlichen Einverständnisses der Rechteinhaber.

Haftungsausschluss

Alle Angaben erfolgen ohne Gewähr für Vollständigkeit oder Richtigkeit. Es wird keine Haftung übernommen für Schäden durch die Verwendung von Informationen aus diesem Online-Angebot oder durch das Fehlen von Informationen. Dies gilt auch für Inhalte Dritter, die über dieses Angebot zugänglich sind.

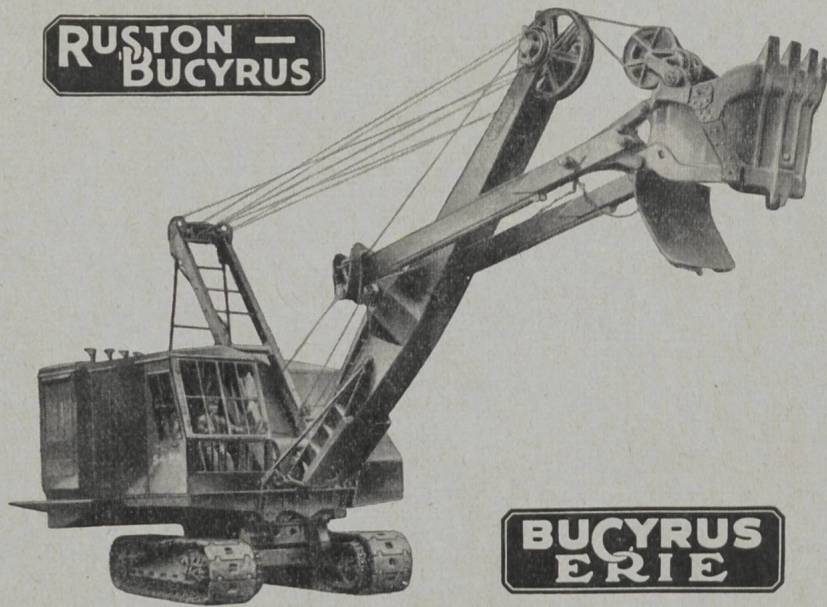
Raupenbagger

mit Hochlöffel-, Tieflöffel-, Schleppkübel-, Greifer-, Kran- und Schürflöffel-Ausrüstungen.

Modelle mit Löffelinhalt von 300, 400, 500 und 600 l sofort lieferbar. — Gegenwärtig besonders preisgünstig.

Raupenbagger
«RUSTON-BUCYRUS»
und «BUCYRUS-ERIE»
genießen Weltruf!

**RUSTON —
BUCYRUS**



**BUCYRUS
ERIE**

Robert Aebi & Cie AG SA **Zürich**

URANIASTRASSE 31/35 TEL. (051) 23 17 50

2 a

Unsere Lieferung
für die Zentrale
Zervreila-Seewerk:
Zwei Turbinen à 15 100 PS
mit dazugehörigen
Kugelschiebern

**KRIENS
Bell**



Staumauer Sambuco der Maggia-Kraftwerke AG, Locarno. Betonierung mit Zusatz von BARRA-55-Vinsol.

BARRA 55 VINSOL

Dieser auf Vinsol-Basis aufgebaute Luftporenbetonzusatz erhöht die Plastizität und Verarbeitbarkeit des Frischbetons, sowie die Wasserdichtigkeit und Frostbeständigkeit des fertigen Bauwerkes ohne die Druckfestigkeit zu beeinflussen. Bei Pump- und Druckbeton ergeben sich keine Verstopfer und kein Entmischen. BARRA-55-Vinsol wird heute hauptsächlich für Staumauern verwendet, dann aber auch für Stollen- und Kanalverkleidungen, Böschungsplatten sowie im Brücken- und Hochbau.

MEYNADIER

MEYNADIER & CIE. AG, ZÜRICH und BERN

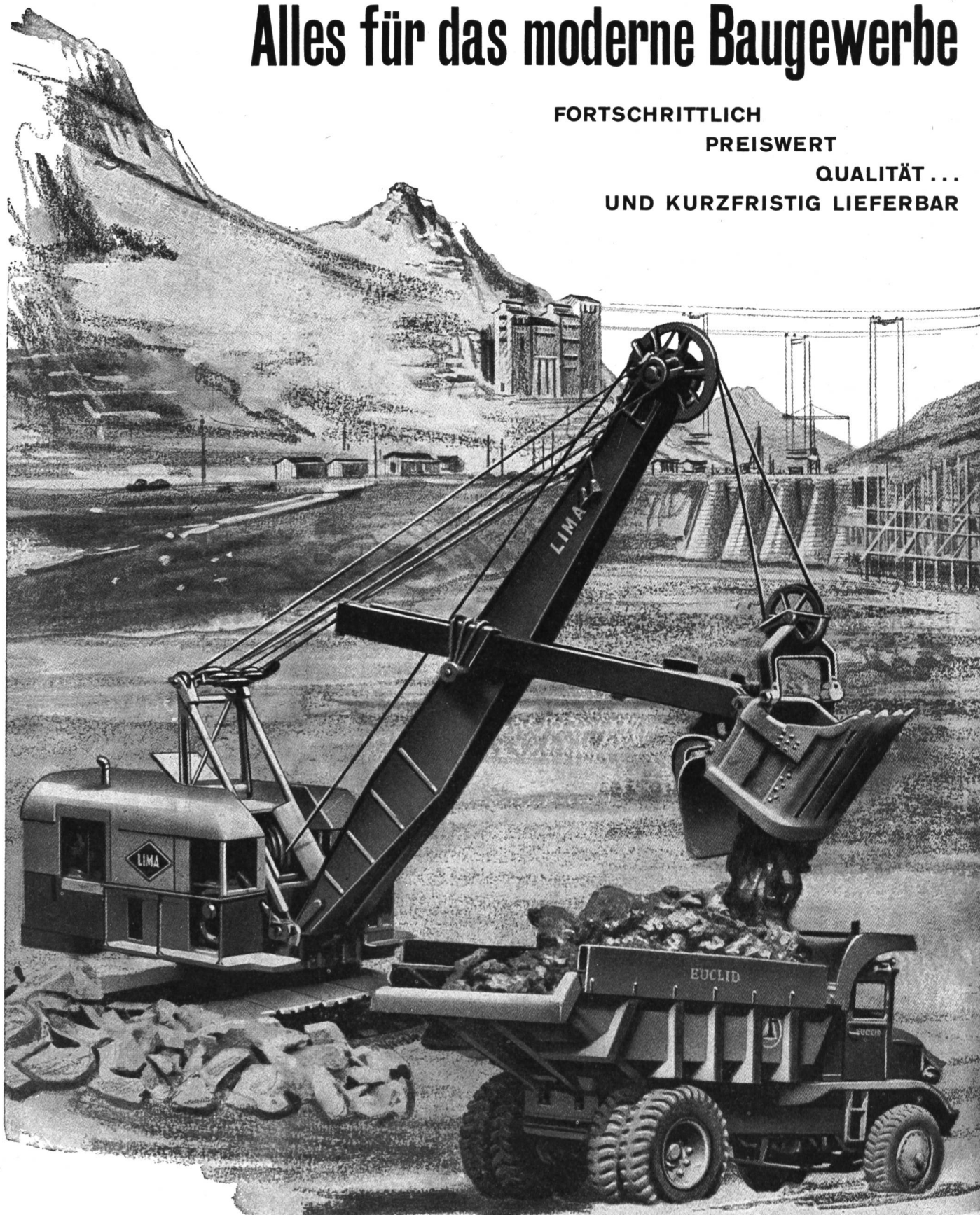
Alles für das moderne Baugewerbe

FORTSCHRITTLICH

PREISWERT

QUALITÄT ...

UND KURZFRISTIG LIEFERBAR



CHARLES KELLER, Baumaschinen, ZÜRICH 1

Bureau Lausanne
7, Av. du Théâtre
Téléphone (021) 23 40 91

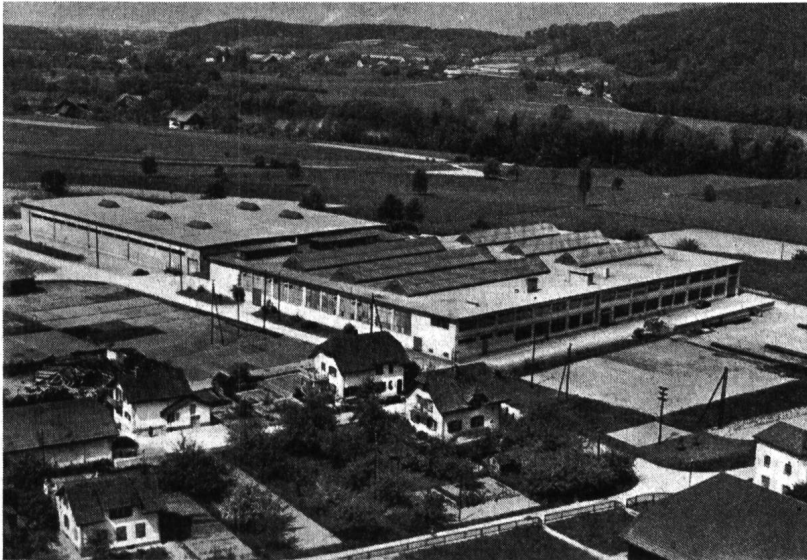


Theaterstraße 10
Telephon (051) 34 37 34

Stahlrohr AG, Rothrist

Gegründet 1933

Telefon (062) 7 38 51



Unser Fabrikationsprogramm:

la elektrisch geschweißte Stahlrohre, roh, ohne Nachzug

la elektrisch geschweißte und kalt nachgezogene Präzisions-Stahlrohre

Profilstahlrohre

la elektrisch geschweißt und mehrfach kalt nachgezogen
vierkant, rechteck, oval, flach-oval, dreikant, usw.

In allen herstellbaren Querschnitten, bis zu einem Rohrumfang von ca. 220 mm

la elektrisch geschweißte Gas- und Wasserleitungsrohre

RINGWAAGEN

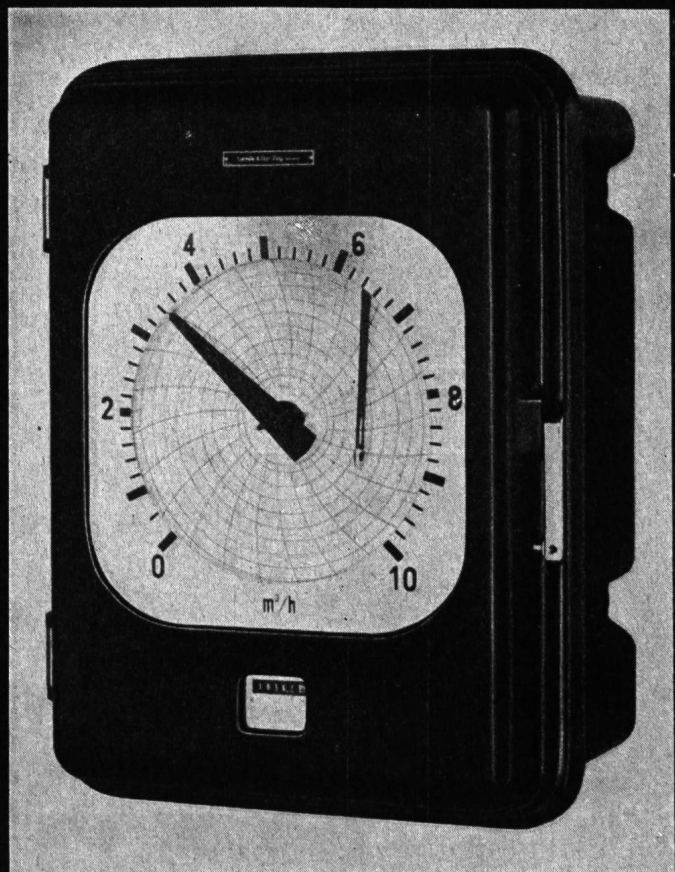
für Mengenummessung,
Druckdifferenz- und
Niveau-Messung,
Mengenzählung und -registrierung,

Sonderausführungen für

Dampfmengenummessung mit Druck-
und Temperaturkorrektur,
Fern- und Summenmessung,
Fernzählung und Fernregistrierung

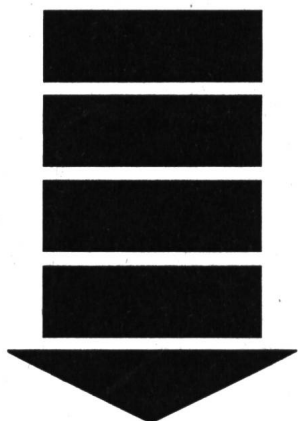
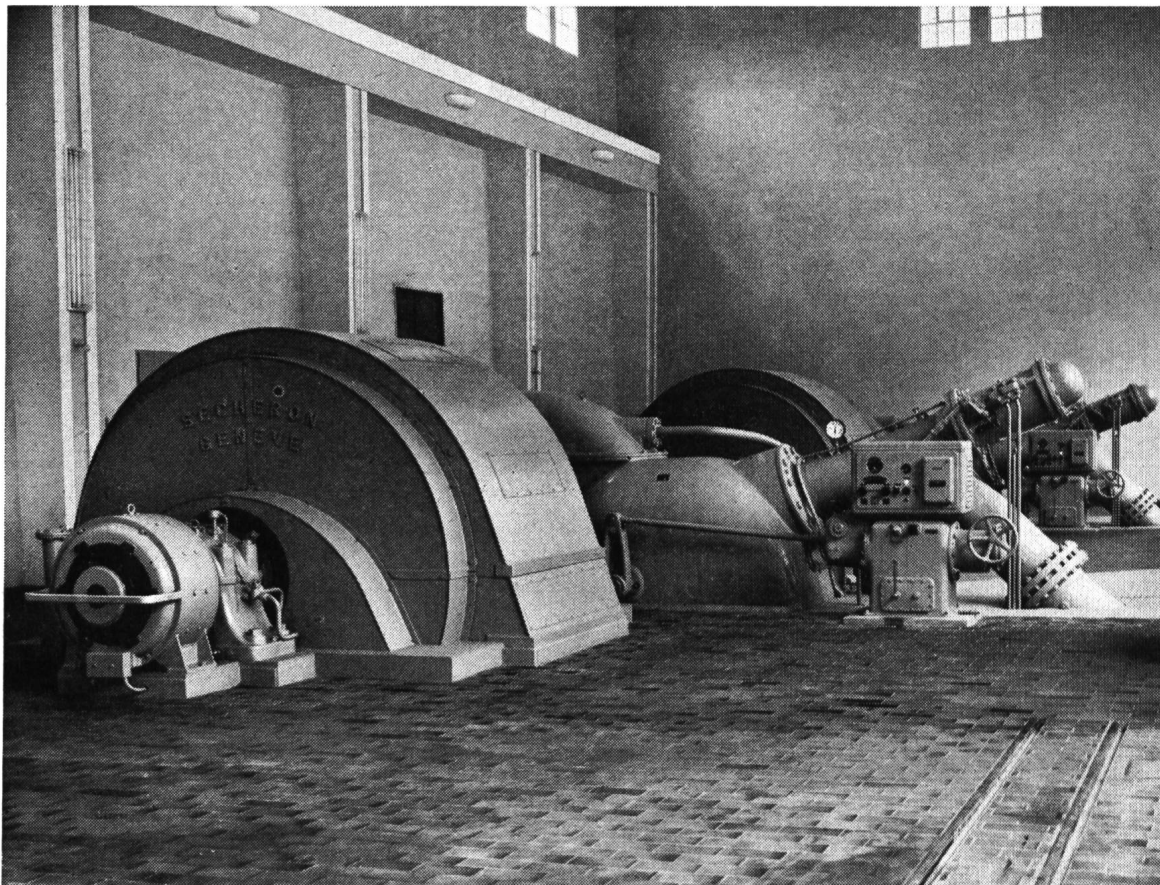
LANDIS & GYR AG. ZUG

In 2626





SÉCHERON



Nous avons livré

pour la **Centrale de Rabiusa-Realta** (Grisons), des
Kraftwerke Sernf-Niedererbach AG, St-Gall:

2 alternateurs triphasés de 16 700 kVA à 600 t/min, 10 000 V,
50 HZ, entraînés par turbines Pelton et

2 transformateurs élévateurs triphasés de 16 500 kVA,
10/156 kV.

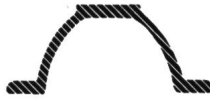
Transformateurs — Alternateurs — Traction Electrique
Redresseurs à vapeur de mercure — Régulateurs automatiques
Electrodes et appareils pour la soudure à l'arc électrique

S.A. DES ATELIERS DE SÉCHERON — GENÈVE

WINKELEISEN für Hochspannungsmasten



ZORESEISEN für Kabelschutz



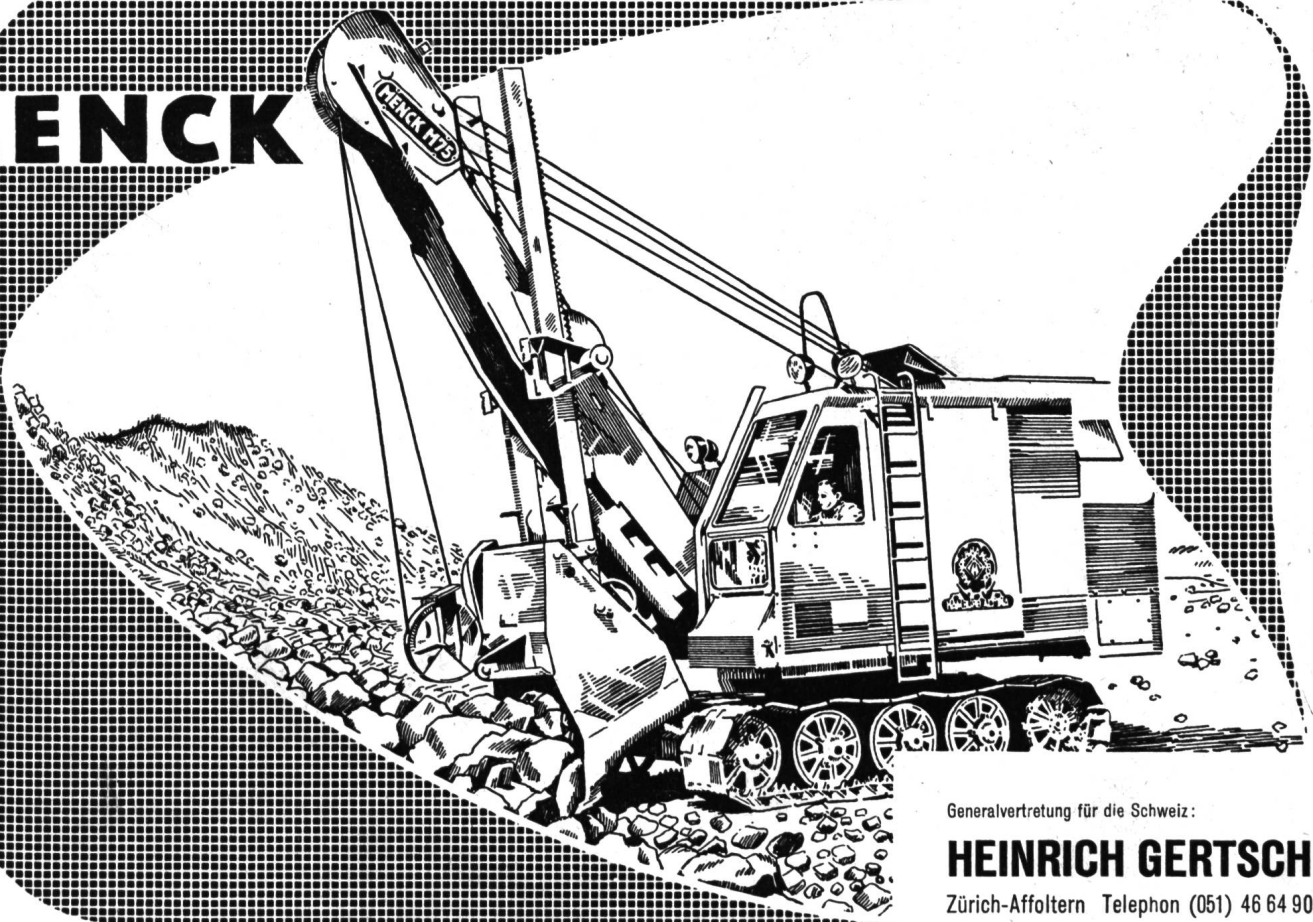
COLUMETA

COLUMETA A.G., BASEL

Steinenring 51 Telephon (061) 22 38 58

Verkaufsstelle der ARBED LUXEMBURG
für die Schweiz

MENCK



Generalvertretung für die Schweiz:

HEINRICH GERTSCH

Zürich-Affoltern Telephon (051) 46 64 90

ARBEITSGEMEINSCHAFT

STAUMAUER ZERVREILA

AG. Heinr. Hatt-Haller Zürich

Schafir & Mugglin AG. Zürich

Hew & Co. Chur

Prader & Cie. Chur

Sigrist-Merz & Grüebler AG. St. Gallen

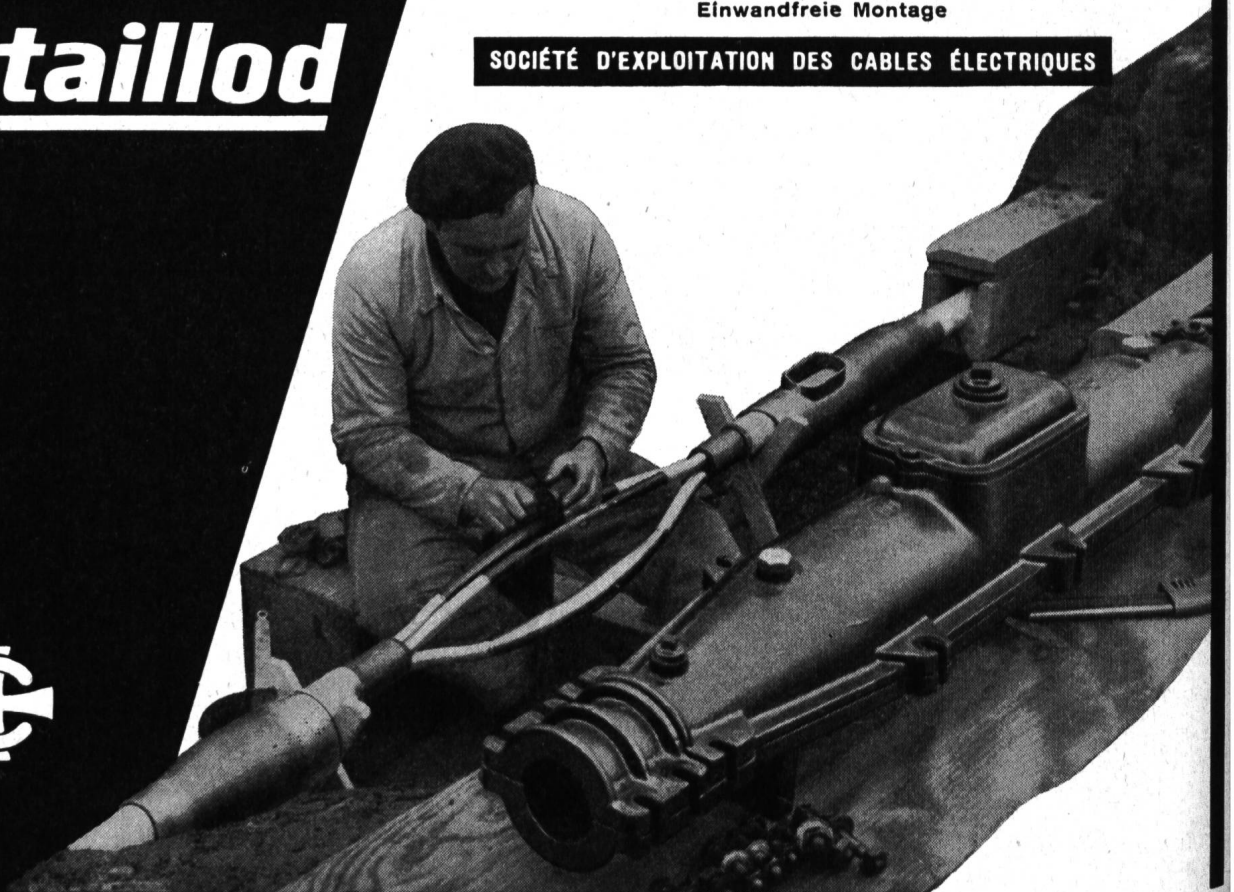
Toneatti & Co. Bilten

Cortaillod hat von jeher den beiden wichtigsten, die Betriebssicherheit von Kabelarmaturen bestimmenden Faktoren, die größte Aufmerksamkeit geschenkt:

Erstklassiges Material
Einwandfreie Montage

SOCIÉTÉ D'EXPLOITATION DES CABLES ÉLECTRIQUES

Cortaillod





Escher Wyss war in der Entwicklung der Hochdruck-Francis-turbinen bahnbrechend und hat diese Bauart heute auf einen sehr hohen Grad in Ausführung und Größe entwickelt. Das obige Laufwerk ist für eine Turbine von 65 000 PS Leistung und für ein Gefälle von rund 320 m vorgesehen. Ähnliche Turbinen sind momentan in Arbeit, und zwar für ein Gefälle bis zu 455 m.

Für das Zervrella-Kraftwerk Safien-Platz erhielten wir den Auftrag auf die zwei Francis-turbinen, Gefälle 422 m, Leistung ca. 60 000 PS, Drehzahl 750 U/Min.

Wir sind weiterhin auf Kaplan- und Freistrahlturbinen bis zu den größten Leistungen und Gefällen spezialisiert, ebenso für große Speicherpumpen und andere hydraulische Ausrüstungen. Unsere Erfahrungen im Bau und in der Aufstellung solcher Werke in sämtlichen Kontinenten stehen Ihnen zur Verfügung.

ESCHER WYSS ZÜRICH

TELEFON (051) 42 01 20

NOK

Nordostschweizerische Kraftwerke AG

Baden



Blick auf das Staugebiet des neuen Aarekraftwerkes Wildegg-Brugg der NOK



BLEIKABEL

für Stark- und Schwachstrom

TRU-LAY-BRUGG- DRAHTSEILE

für alle Anwendungsgebiete

Wasser- und Energiewirtschaft

Cours d'eau et énergie

Schweizerische Monatsschrift für Wasserrecht, Wasserbau, Wasser-Kraftnutzung, Energiewirtschaft, Gewässerschutz und Binnenschiffahrt. Offizielles Organ des Schweizerischen Wasserwirtschaftsverbandes und seiner Gruppen: Reußerband, Associazione Ticinese di Economia delle Acque, Verband Aare-Rheinwerke, Linth-Limmatverband, Rheinverband, Aargauischer Wasserwirtschaftsverband, des Rhone-Rheinschiffahrtsverbandes und der Commission Centrale pour la navigation du Rhin. Beilage: Rhone-Rhein.

Revue mensuelle suisse traitant de la législation sur l'utilisation des eaux, des constructions hydrauliques, de la mise en valeur des forces hydrauliques, de l'économie énergétique, de la protection des cours d'eau et de la navigation fluviale. Organe officiel de l'Association suisse pour l'aménagement des eaux et de ses groupes, de l'Association suisse pour la navigation du Rhône au Rhin et de la Commission centrale pour la navigation du Rhin. En supplément régulier: Rhône-Rhin.

Redaktion: G. A. Töndury, dipl. Bau-Ing. ETH, Generalsekretär des Schweizerischen Wasserwirtschaftsverbandes, St. Peterstraße 10, Zürich 1, Telephon (051) 23 31 11, Telegramm-Adresse: Wasserverband Zürich

Verlag, Administration und Inseraten-Aannahme: Guggenbühl & Huber Verlag, Hirschengraben 20, Zürich 1, Telephon (051) 32 34 31, Postcheck-Adresse: «Wasser- und Energiewirtschaft» Nr. VIII 8092 Zürich.

Abonnement: 12 Monate Fr. 24.—, 6 Monate Fr. 12.50; für das Ausland Fr. 4.— Portozuschlag pro Jahr. Einzelpreis des Heftes Fr. 3.— plus Porto.

Druck: City-Druck AG, Zürich 1.

März 1954 - 46. Jahrgang / Mars 1954 - 46e année

Inhalt - Sommaire: Die Kraftwerkgruppe Zervreila — Kriechprobleme im Boden, Schnee und Eis — Gewässerschutz — Niederschlag und Temperatur im Jahr 1953 — Binnenschiffahrt — Mitteilungen aus den Verbänden — Personelles, Geschäftliche Mitteilungen — Verschiedenes, Literatur — Rhône-Rhin / Rhone-Rhein: Les études techniques Léman-Rhin — Die technischen Studien Genfersee-Rhein — Service fédéral des eaux — Impressions sur le XVIIIe Congrès de l'Association Internationale permanente des Congrès de Navigation à Rome, du 14 au 23 septembre 1953 — Paul Rosset † — Association genevoise pour la navigation fluviale — «Le Transhelvétique», publication officielle de la section vaudoise A. S. R. R.



Lucendrosee


Projektierung Bauleitung

Kraftwerke
Transformatorstationen
Hochspannungsleitungen

MOTOR-COLUMBUS

Baden / Schweiz

SULZER



Teilpartie einer Verteilleitung, ausgerüstet mit Sulzer-Kragenverstärkung, für die Zentrale Verbano der Maggia-Kraftwerke.

Druckleitungen / Speicherpumpen

Wasserkraft- anlagen

Das Kraftwerk Zorvreila
mit: Zwei 4000 PS Speicher-
n, in ähnlicher Ausführung
benstehend abgebildet.

Speicherpumpwerk Muña
in Kolumbien

