

Zeitschrift: Wasser- und Energiewirtschaft = Cours d'eau et énergie
Band: 46 (1954)
Heft: 8

Werbung

Nutzungsbedingungen

Die ETH-Bibliothek ist die Anbieterin der digitalisierten Zeitschriften. Sie besitzt keine Urheberrechte an den Zeitschriften und ist nicht verantwortlich für deren Inhalte. Die Rechte liegen in der Regel bei den Herausgebern beziehungsweise den externen Rechteinhabern. [Siehe Rechtliche Hinweise.](#)

Conditions d'utilisation

L'ETH Library est le fournisseur des revues numérisées. Elle ne détient aucun droit d'auteur sur les revues et n'est pas responsable de leur contenu. En règle générale, les droits sont détenus par les éditeurs ou les détenteurs de droits externes. [Voir Informations légales.](#)

Terms of use

The ETH Library is the provider of the digitised journals. It does not own any copyrights to the journals and is not responsible for their content. The rights usually lie with the publishers or the external rights holders. [See Legal notice.](#)

Download PDF: 15.10.2024

ETH-Bibliothek Zürich, E-Periodica, <https://www.e-periodica.ch>



Eisenkonstruktionen und Blecharbeiten aller Art, Brücken, Masten, Dachkonstruktionen, Eisen-Fenster usw.

PAUL WEBER, EISENBAU

Seewen-Schwyz
Telefon (043) 3 10 70

SCHMIERFETTE

Ihre Maschinen und Einrichtungen leisten mehr, wenn sie wissenschaftlich richtig geschmiert sind.

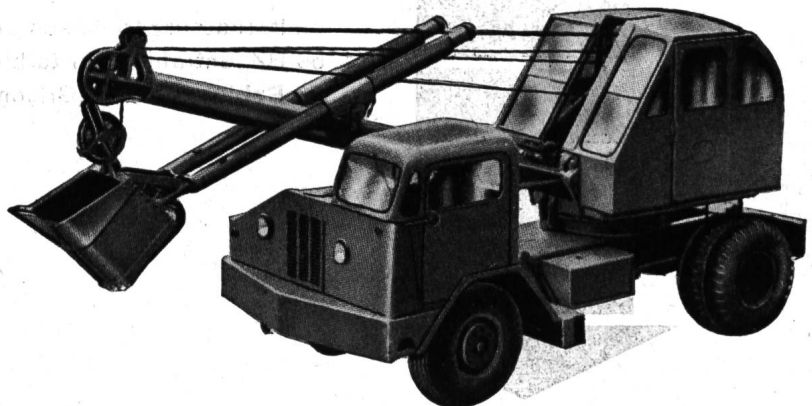
Dazu verhelfen Ihnen die ASEOL-Schmierfette. Rufen Sie den ASEOL-Fachmann. Er wird Ihnen sagen, wo bessere Lösungen als bisher möglich sind. Das kostet Sie nichts, kann Ihnen aber viel einbringen.



ADOLF SCHMIDS ERBEN AG. **BERN** Telephon 031 2 78 44
S. A.

75 MICHIGAN

arbeiten in der Schweiz auf Raupen und auf Pneu als Kranen, Bagger oder Rammen



Ein fabelhafter Beweis für Qualität und Vertrauen

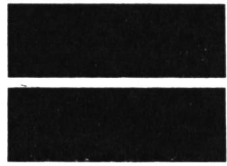
CHARLES KELLER, BAUMASCHINEN, ZÜRICH 1



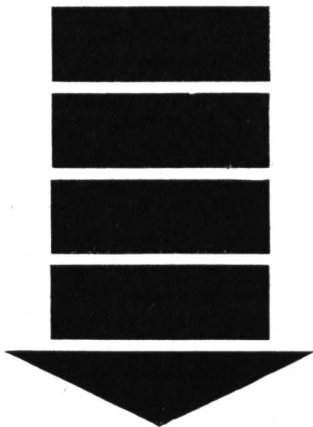
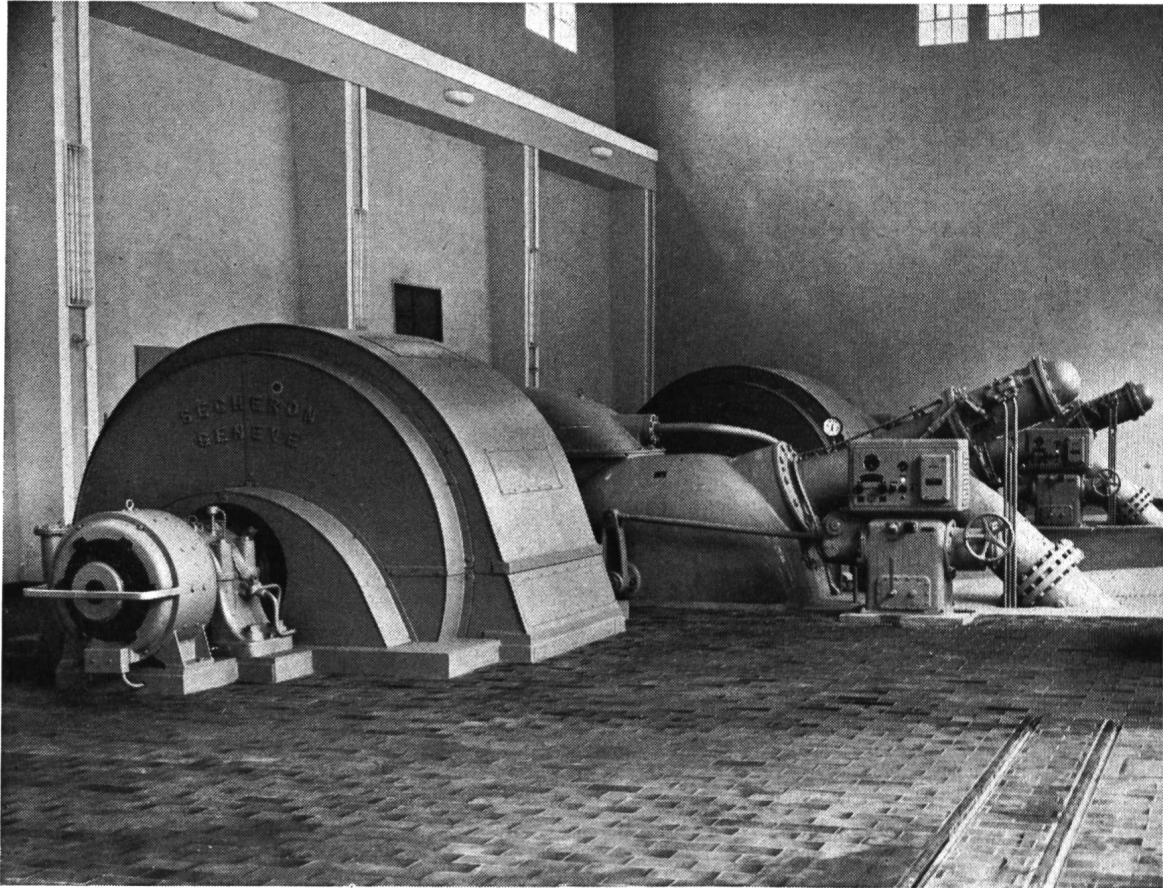
Theaterstraße 10, Tel. (051) 34 37 34 / 35

Bureau Lausanne: 7, Av. du Théâtre, tél. (021) 23 40 91

Bagger Kompressoren Betonmischer Vibratoren usw.



SÉCHERON

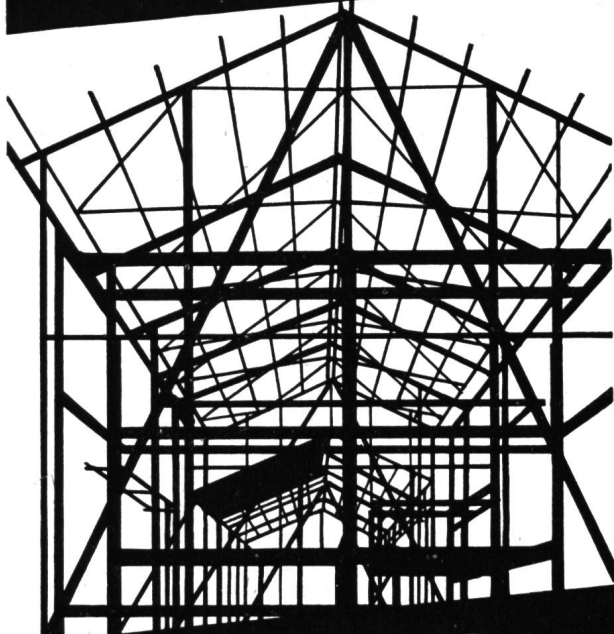


2 alternateurs triphasés de 16 700 kVA à 600 t/min, 10 000 V, 50 HZ, entraînés par turbines Pelton, livrés pour la **Centrale de Rabiusa-Realta** (Grisons)

Transformateurs — Alternateurs — Traction Electrique
Redresseurs à vapeur de mercure — Régulateurs automatiques
Electrodes et appareils pour la soudure à l'arc électrique

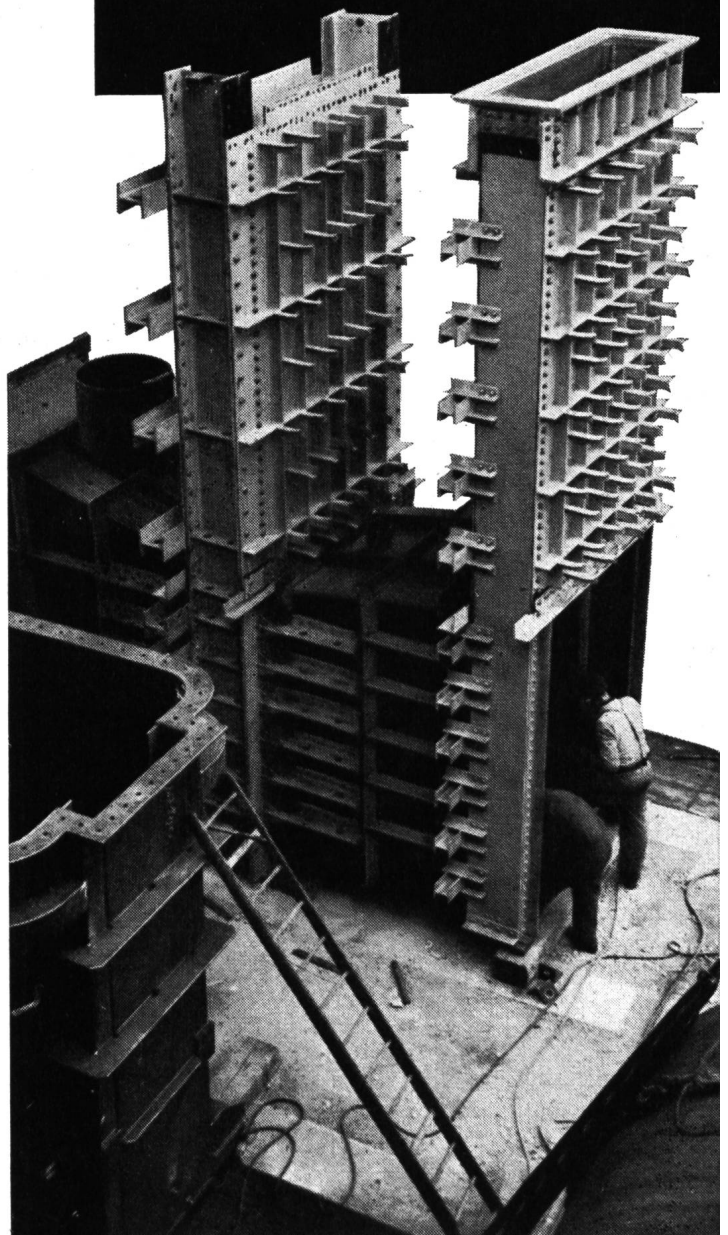
S.A. DES ATELIERS DE SÉCHERON — GENÈVE

Stahlbau



FERRIERE **CATTANEO** AG
GIUBIASCO

Blechpanzerungen für Kraftwerksbauten



Wartmann & Cie. AG.

Stahlbau / Kesselschmiede

Brugg



**Kabelwerke
Brugg AG**

BLEIKABEL

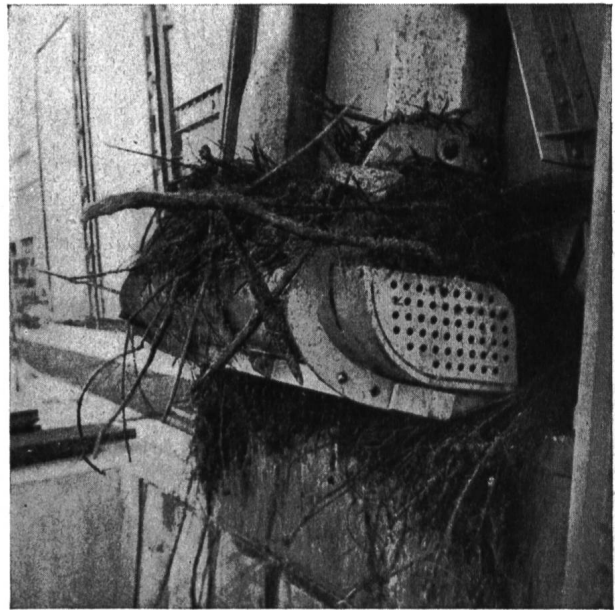
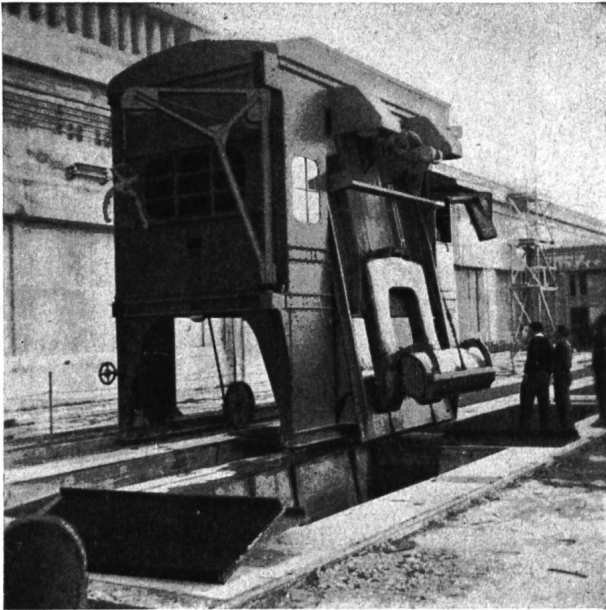
für Stark- und Schwachstrom

TRU-LAY-BRUGG- DRAHTSEILE

für alle Anwendungsgebiete

Rechenreinigungsmaschinen

für Kraftwerke, Pumpstationen, Abwasserkläranlagen usw.



MASCHINENFABRIK JONNERET AG GENÈVE

Elektrische Messinstrumente



Ein- und Aufbau-Instrumente
für Schalttafeln

mit Drehspul-, Dreheisen-, ferrodyna-
mischem Messwerk. Frequenzmesser

Runde Gehäuse Flansch \varnothing zwischen
65 und 217 mm

Rechteck- und Profil-Gehäuse

Tragbare Betriebs- und
Taschen-Instrumente

Photo-elektrische Instrumente

WEKA

WEKA AG. WETZIKON-ZCH.

Abteilung Messinstrumente - Telephon (051) 97 83 02

Automatische Pumpensteuerungen



mit Kabel
ohne Kabel
mit Tonfrequenz

Bevor Sie den Kostenvoranschlag für eine Wasserversorgungsanlage genehmigen, lassen Sie sich unverbindlich durch uns beraten. Es wird zu Ihrem Vorteil sein.

SAUTER

FR. SAUTER AG., FABRIK EL. APP., BASEL

Stauwehnanlagen

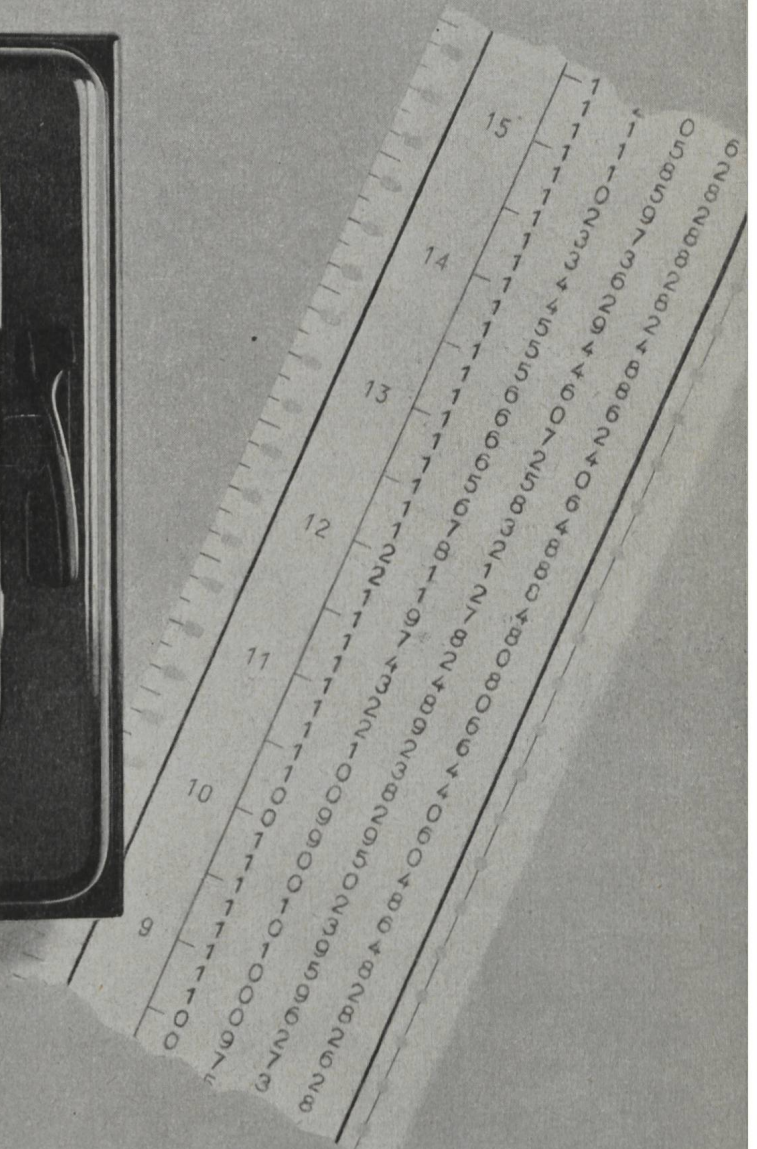
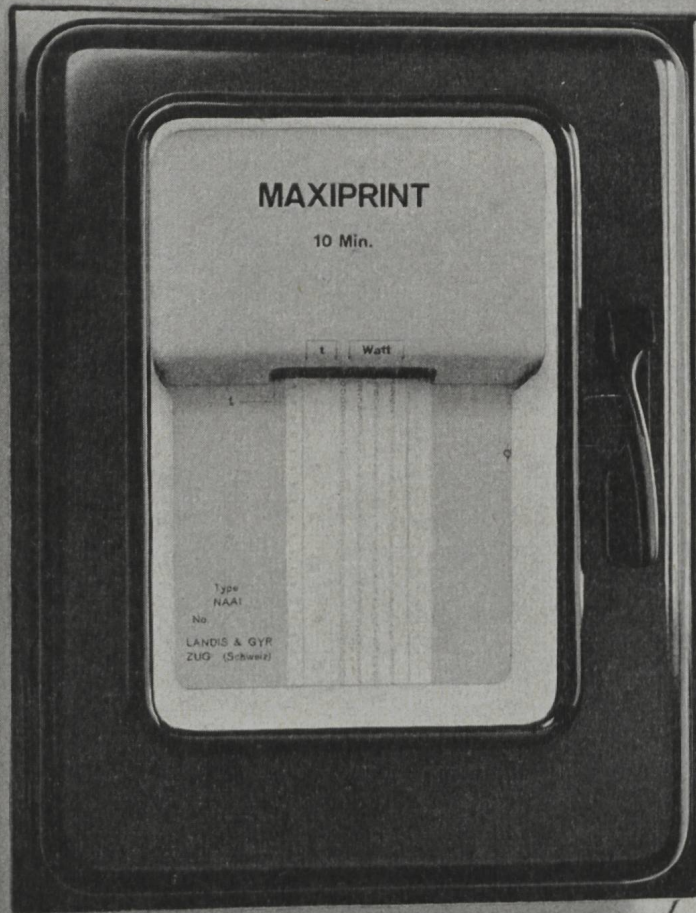


Wir sind seit 50 Jahren spezialisiert im Bau und in der Projektierung von Stauwehnanlagen, wie: Schützen mit Windwerken und hydraulisch-automatische Schützen unserer eigenen Systeme, ferner Schiffsschleusen, Dammbalken, Rechen und Caissons. Für Stauwehnschützen sind wir überdies als Berater verschiedener europäischer Grossfirmen tätig.

„MAXIPRINT“

Marke gesetzlich geschützt

MITTELWERTDRUCKER



**Impulsgesteuerter Mittelwertdrucker
für die Elektrizitäts-, Gas- und Wasserwirtschaft**

- Verarbeitet hohe Impulszahlen
- 4stelliges Druckwerk
- Druckvorgang und Papiervorschub gesteuert durch separate Uhr
- Minimale Dauer einer Registrierperiode = 1 Minute
- Auf Wunsch mit 6stelligem Integrierzählwerk

In 2785

LANDIS & GYR AG. ZUG