

Objekttyp: **Advertising**

Zeitschrift: **Wasser- und Energiewirtschaft = Cours d'eau et énergie**

Band (Jahr): **46 (1954)**

Heft 10

PDF erstellt am: **08.08.2024**

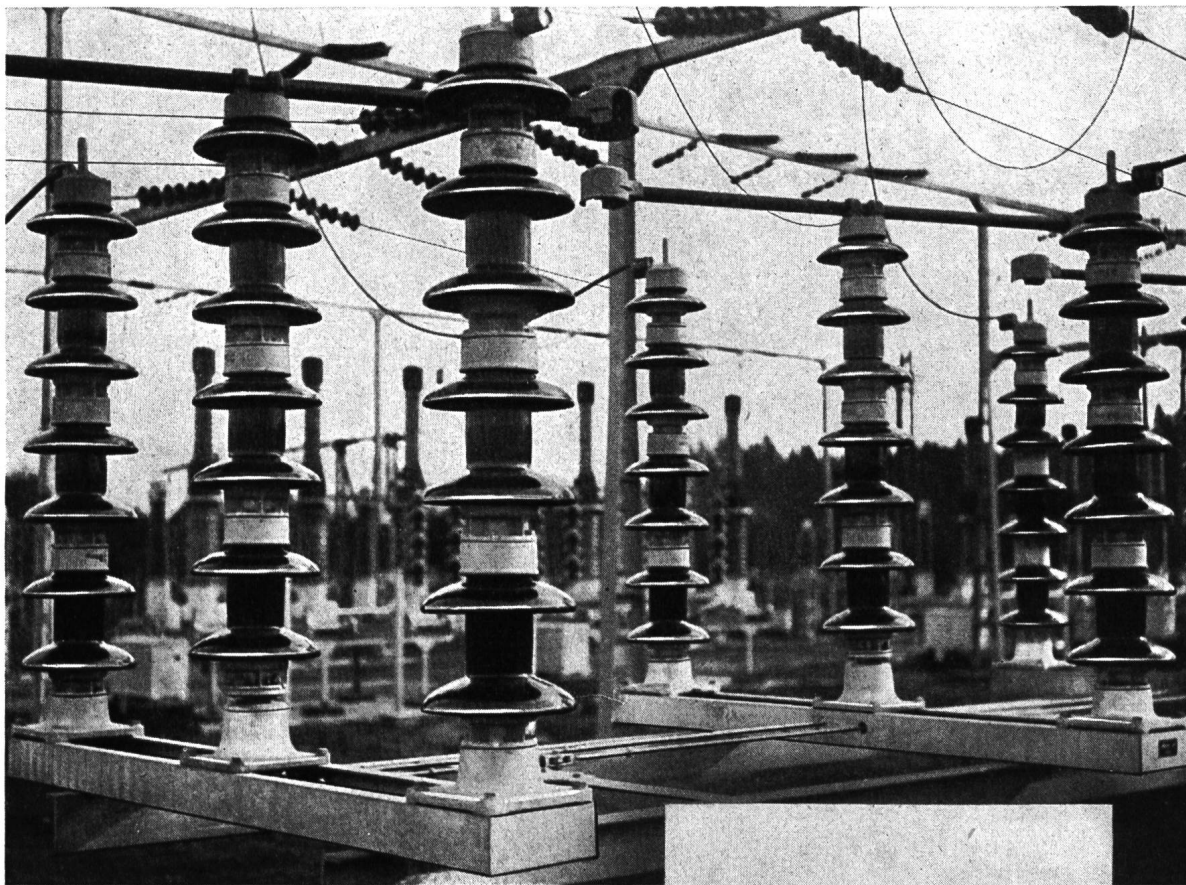
Nutzungsbedingungen

Die ETH-Bibliothek ist Anbieterin der digitalisierten Zeitschriften. Sie besitzt keine Urheberrechte an den Inhalten der Zeitschriften. Die Rechte liegen in der Regel bei den Herausgebern. Die auf der Plattform e-periodica veröffentlichten Dokumente stehen für nicht-kommerzielle Zwecke in Lehre und Forschung sowie für die private Nutzung frei zur Verfügung. Einzelne Dateien oder Ausdrucke aus diesem Angebot können zusammen mit diesen Nutzungsbedingungen und den korrekten Herkunftsbezeichnungen weitergegeben werden. Das Veröffentlichen von Bildern in Print- und Online-Publikationen ist nur mit vorheriger Genehmigung der Rechteinhaber erlaubt. Die systematische Speicherung von Teilen des elektronischen Angebots auf anderen Servern bedarf ebenfalls des schriftlichen Einverständnisses der Rechteinhaber.

Haftungsausschluss

Alle Angaben erfolgen ohne Gewähr für Vollständigkeit oder Richtigkeit. Es wird keine Haftung übernommen für Schäden durch die Verwendung von Informationen aus diesem Online-Angebot oder durch das Fehlen von Informationen. Dies gilt auch für Inhalte Dritter, die über dieses Angebot zugänglich sind.

Schaltanlagen für Hoch- und Niederspannung



für Innenraum und Freiluft, inkl. Lieferung der Eisengerüste und der Leitungsarmaturen, sowie vollständige Montage dieser Anlagen.

SCHALTAFELN UND SCHALTPULTE

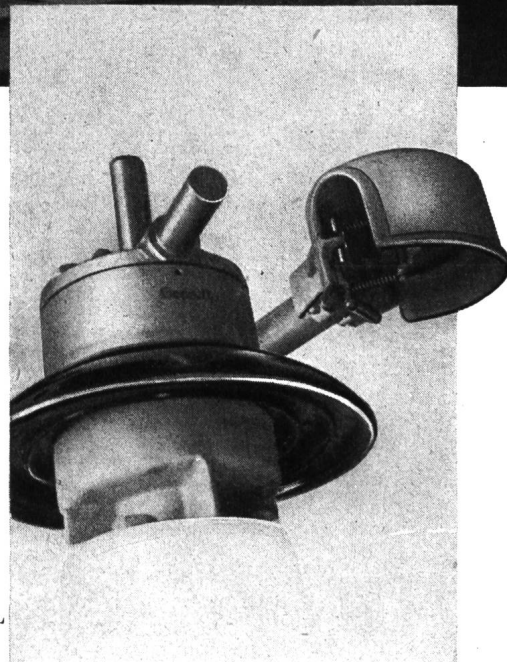
für Kraftwerke und Transformatorstationen.

Stromverteilanlagen für industrielle Betriebe, Spitäler und Grossverbraucher.

Wir liefern als Spezialität:

TRENNSCHALTER für alle Stromstärken und Spannungen bis 380 kV, mit Hand-, Motor- oder Druckluftantrieb.

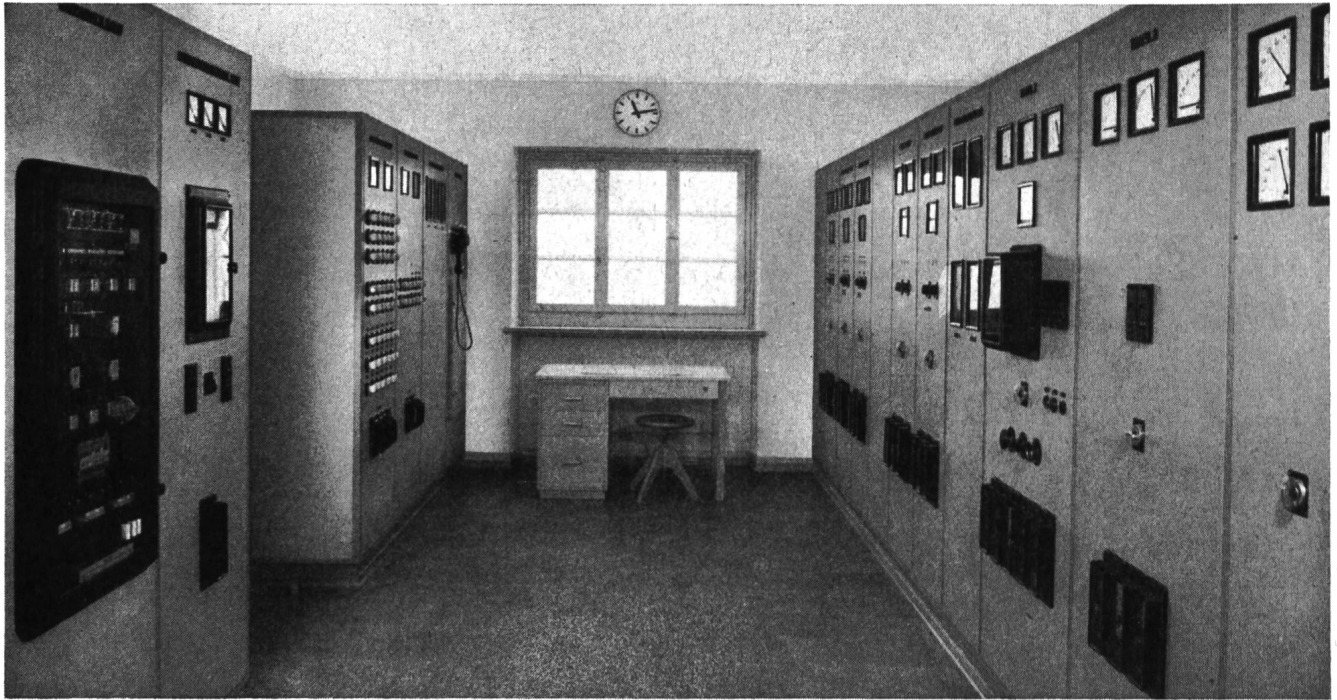
WASSERBELASTUNGSWIDERSTÄNDE für alle Leistungen. ERDUNGSMATERIAL



Alpha A-G.

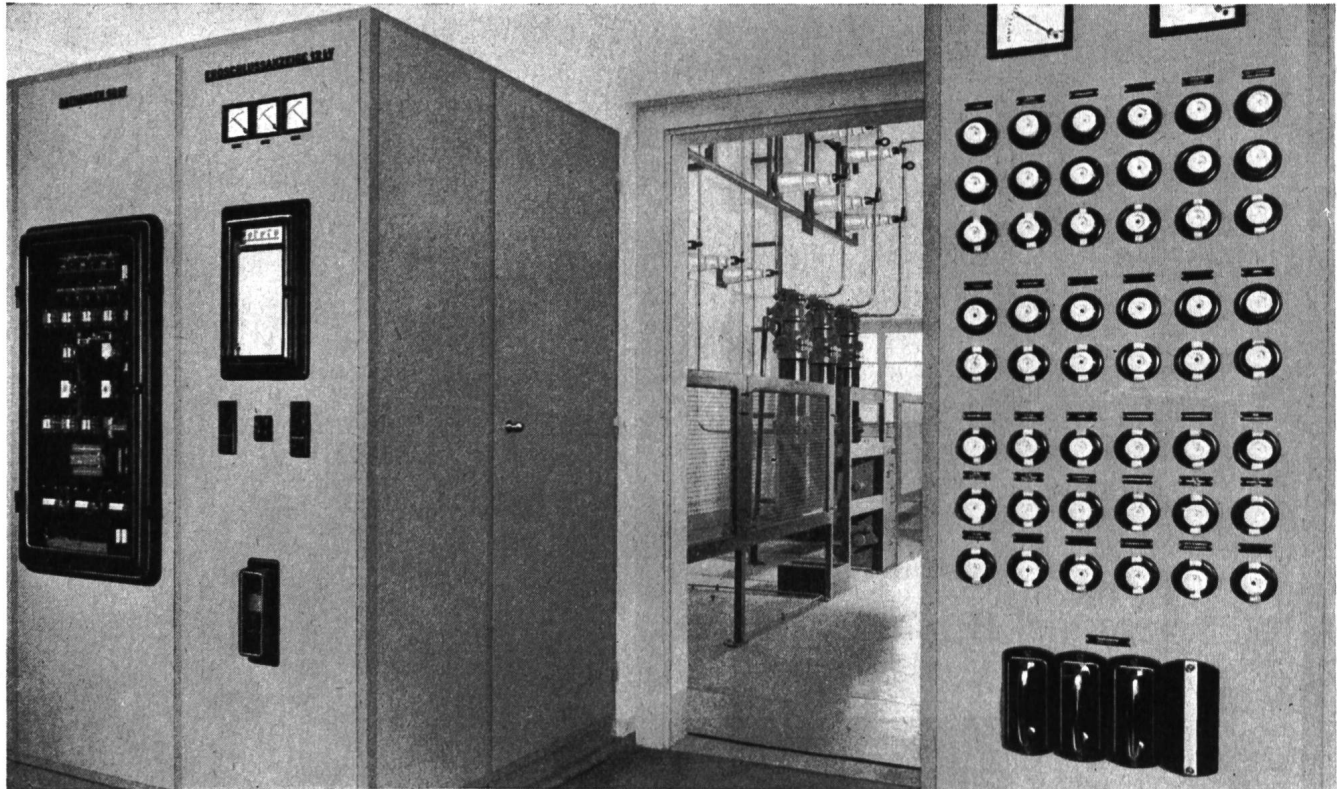
NIDAU / BIEL

Tél. (032) 2 46 92 - 2 46 93
WERKSTÄTTE FÜR ELEKTR.
U. MECH. KONSTRUKTIONEN



**Kommandoräume,
komplette Schalt-, Verteil- und Steueranlagen**

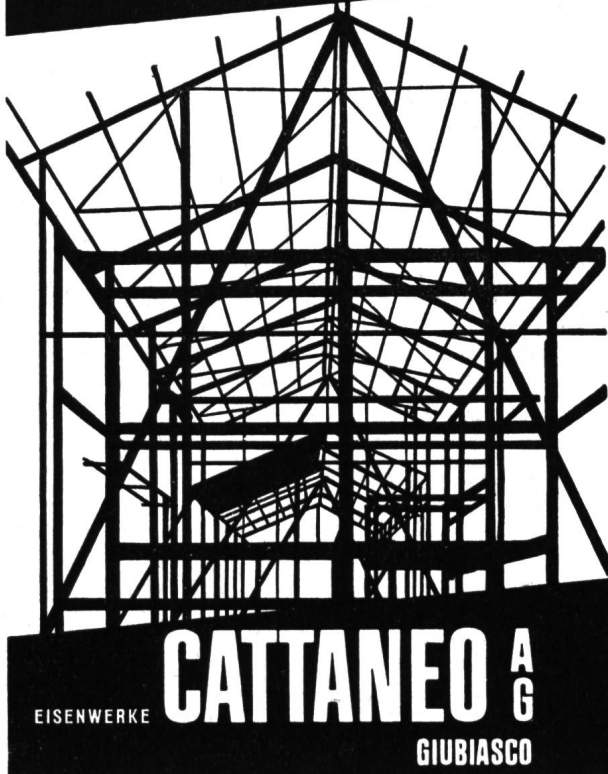
**Anlagen für die Wasserwirtschaft:
Regulier-, Registrier- und Meßanlagen. Pumpensteuerungen.
Betriebswarten. Misch-, Dosierungs- und Kläranlagen.**



WEBER AG, EMMENBRÜCKE (LU)

Abt. Wasserversorgungs- und Schaltanlagen
Telephon (041) 5 22 47 - 49

Stahlbau



EISENWERKE

CATTANEO AG

GIUBIASCO

Abteilung Eisen- und Stahlbau

Für den Stollenbau



Die bewährten Original MSA-
SCHUTZHELME 380 g schwer, aus zähstem
Kunstharz, verstärkt, mit und ohne Lampenhalter

HELM Lampen mit Original-«Edison»-Eisen-
Nickel-Batterien, Gürtel und sämtlichem Zubehör

BATTERIE-AUFLADESTATIONEN

Zahlreiche Referenzen auch in der Schweiz

Ab Lager lieferbar

Generalvertretung • Technische Beratung • Ersatzteillager

MAVEG AG Mattenstraße 135 **BIEL**
Tel. (032) 2 15 51



J. VALLASTER & CO

LUZERN Maihofstraße 1

Hoch- und Tiefbau

Industriebau

Stollenbau

Brückenbau

Straßenbau

*Automatische
Pumpensteuerungen*

mit Kabel
ohne Kabel
mit Tonfrequenz

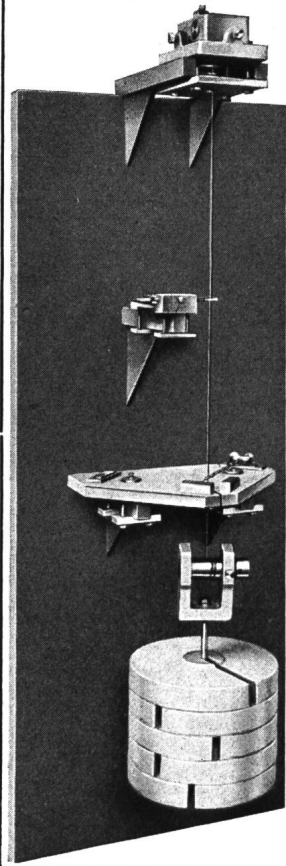
Bevor Sie den Kostenvoranschlag für eine Wasserversorgungsanlage genehmigen, lassen Sie sich unverbindlich durch uns beraten. Es wird zu Ihrem Vorteil sein.

SAUTER

FR. SAUTER AG., FABRIK EL. APP., BASEL

STOPPANI

BERN



PENDEL

Apparate zur Kontrolle der
Deformation von
Staumauern
(System Juillard)

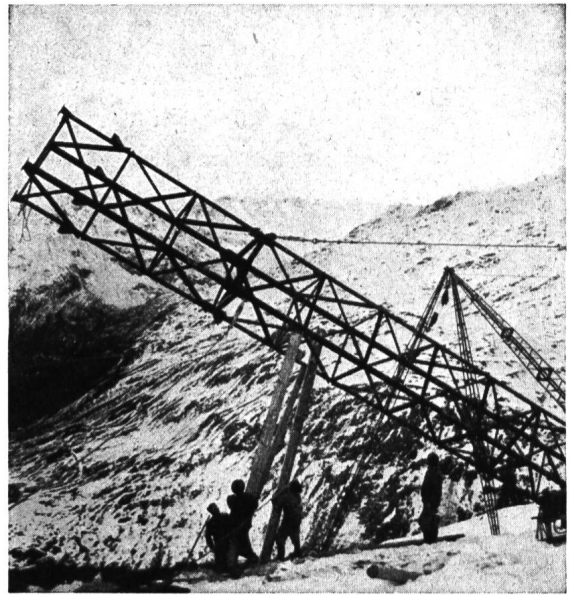
Wassermeßflügel

Mit offenem und geschlossenem
Kontaktsystem

Impulszähler, Lätwerke, Stangen,
Flügelböcke, Kabelwinden

Limnigraphen

STOPPANI



Eisenkonstruktionen und Blecharbeiten aller
Art, Brücken, Masten, Dachkonstruktionen,
Eisen-Fenster usw.

PAUL WEBER, EISENBAU

Seewen-Schwyz

Telefon (043) 3 10 70



SWISSBORING

SCHWEIZ. TIEFBOHR- UND BODENFORSCHUNGS-AG

Limmatquai 18 ZÜRICH Tel. (051) 32 83 76

Stump, BOHR AG

Spezialarbeiten des Tiefbaues

Zürich

Mühlebachstraße 8

Tel. (051) 34 54 66

Bern

Kapellenstraße 22

Tel. (031) 2 46 22



Rammsondierungen

Sondierbohrungen

Kernbohrungen

Zementinjektionen

Tongel- und chemische Injektionen

Grundwasserfassungen