

**Zeitschrift:** Wasser- und Energiewirtschaft = Cours d'eau et énergie  
**Herausgeber:** Schweizerischer Wasserwirtschaftsverband  
**Band:** 46 (1954)  
**Heft:** 11

## **Werbung**

### **Nutzungsbedingungen**

Die ETH-Bibliothek ist die Anbieterin der digitalisierten Zeitschriften. Sie besitzt keine Urheberrechte an den Zeitschriften und ist nicht verantwortlich für deren Inhalte. Die Rechte liegen in der Regel bei den Herausgebern beziehungsweise den externen Rechteinhabern. [Siehe Rechtliche Hinweise.](#)

### **Conditions d'utilisation**

L'ETH Library est le fournisseur des revues numérisées. Elle ne détient aucun droit d'auteur sur les revues et n'est pas responsable de leur contenu. En règle générale, les droits sont détenus par les éditeurs ou les détenteurs de droits externes. [Voir Informations légales.](#)

### **Terms of use**

The ETH Library is the provider of the digitised journals. It does not own any copyrights to the journals and is not responsible for their content. The rights usually lie with the publishers or the external rights holders. [See Legal notice.](#)

**Download PDF:** 10.01.2025

**ETH-Bibliothek Zürich, E-Periodica, <https://www.e-periodica.ch>**

# Brückenbau

Stahlhochbau



Krananlagen / Gittermaste  
in Profil- und Rohrkonstruktion

EISENWERKE

**CATTANEO AG**  
GIUBIASCO

# TURBINENOELE

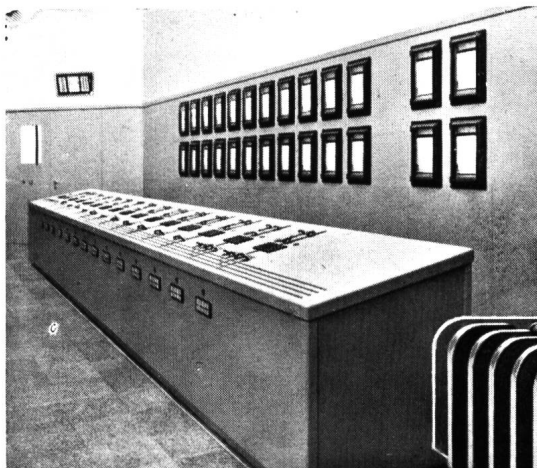
ASEOL-Oele für Regulatoren  
und Spurlager finden Sie  
in vielen namhaften schwei-  
zerischen Kraftwerken

Geschätzt werden vor allem  
ihre besondere Alterungs-  
festigkeit, ihre Stabilität ge-  
gen Emulgierung mit Wasser  
und ihre korrosions- und oxy-  
dationsscützenden Eigen-  
schaften.

Verlangen Sie Angebot  
und Referenzen

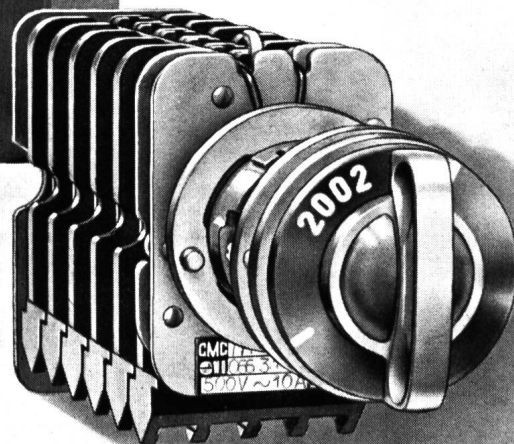


**ADOLF SCHMIDS ERBEN AG. BERN** Telephon 031 278 44



Kommandoraum Mettlen

# KOMMANDORÄUME



# KOMMANDOSCHALTER

**CMC** CARL MAIER & CIE

Fabrik elektrischer Apparate und Schaltanlagen

SCHAFFHAUSEN

TEL. 053 5 6131

Un des 2 alternateurs triphasés de  
28 060 kVA, 300 t/min, 12 000 V,  
50 Hz, destinés à la Centrale  
hydro-électrique  
de PECCIA (Tessin)



# Sécheron

S.A. DES ATELIERS DE SÉCHERON - GENÈVE

## RINGWAAGEN

für Mengenummessung,  
Druckdifferenz- und  
Niveau-Messung,  
Mengenzählung und -registrierung,

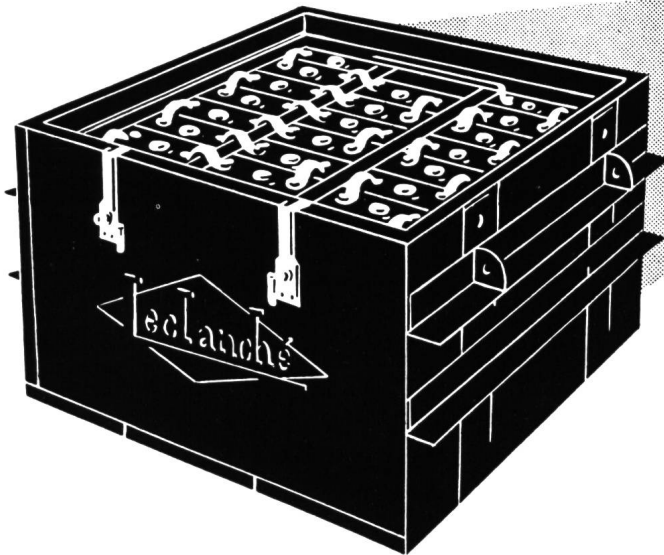
### Sonderausführungen für

Dampfmengenummessung mit Druck-  
und Temperaturkorrektur,  
Fern- und Summenmessung,  
Fernzählung und Fernregistrierung

**LANDIS & GYR AG. ZUG**

In 2626





Leistungsfähig + dauerhaft

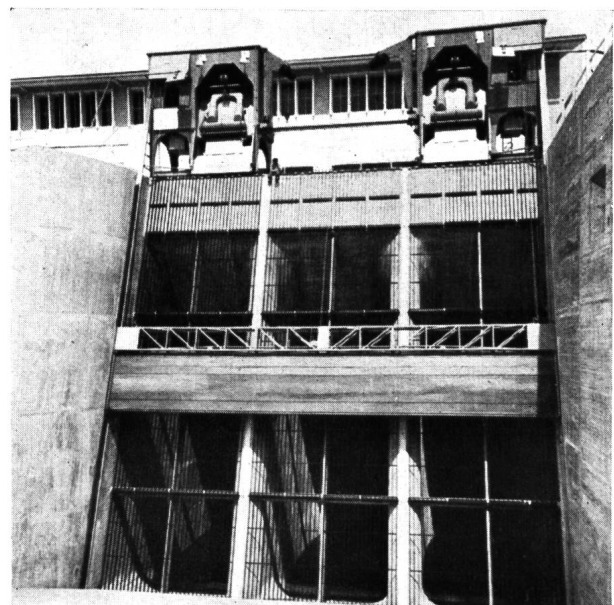
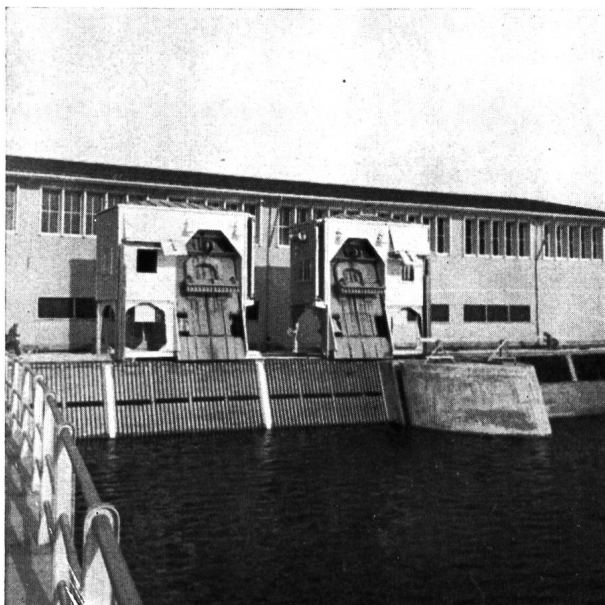
**LECLANCHÉ S.A.**

ABTEILUNG AKKUMULATOREN

**YVERDON**



BLEI - TRAKTIONSBATTERIEN FÜR JEDEN ZWECK.  
UNSERE NORMALEN ODER VERSTÄRKTEN AUSFÜHRUNGEN GEWÄHREN  
MAXIMALE LEISTUNGEN UND SIND AUSSERST SPARSAM IM BETRIEB.



Rechenreinigungsmaschinen mit Spezialhuborganen zum Versetzen  
der Dammbalken vor den Einlaufrechen

**Maschinenfabrik JONNERET AG, Genf**

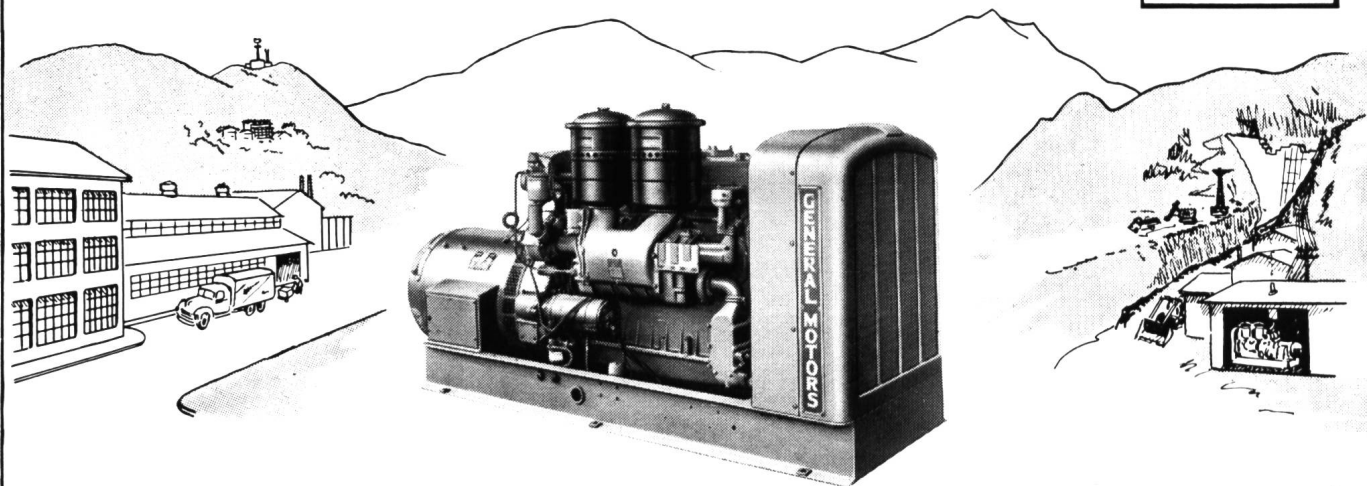
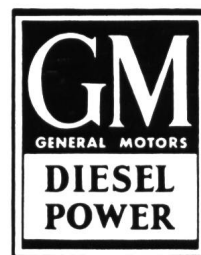




# Generator-Aggregate

25 - 35 - 50 - 75 - 125 und 175 kW Wechselstrom oder Gleichstrom

Mit Kühler oder Wärmeaustauscher, separater oder aufgebauter Schalttafel,  
auf Wunsch mit automatischer Anlaßvorrichtung. Geringer Raumbedarf  
und große Zuverlässigkeit.



3/54

Für Auskunft, Offerten, Revisionen und Ersatzteile steht immer zur Verfügung:

DIESEL-ABTEILUNG **GENERAL MOTORS SUISSE S. A. BIEL** TEL. (032) 2 61 61

Seit mehreren Jahrzehnten stellen wir Drähte und Kabel für elektrotechnische Zwecke her, vom haardünnen Leiter für die feinsten Apparate bis zum dicken Flachprofil zur Verwendung im Großmaschinenbau. Durch die Lieferung hochwertiger Qualitätsprodukte haben wir so unsern Teil beigetragen zur heutigen Entwicklung der Elektrizitätsanwendung. Die dabei gesammelte reiche Erfahrung in der Herstellung und Verwendung der verschiedenen Leitertypen steht unserer Kundschaft jederzeit zur Verfügung. Tel. (064) 8 42 36.



**WILDEGG**

KUPFERDRAHT-JSOLIERWERK  
AKT.-GES. WILDEGG





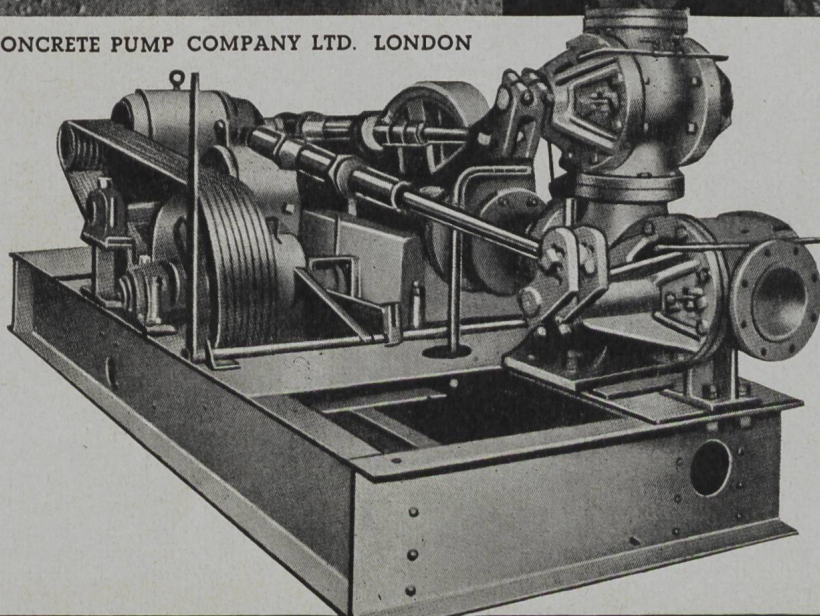
BRUN & CO. AG.  
NEBIKON/LU  
TEL. 062 95112



# PUMPCRET BETONPUMPE

EIN FABRIKAT DER CONCRETE PUMP COMPANY LTD. LONDON

BEI  
HOCHBAUTEN  
MIT  
ERFOLG  
EINGESETZT.  
FÜR  
STOLLENBAU  
SEIT  
JAHREN  
BEWÄHRT.



PUMPCRET. DIE LEISTUNGSFÄHIGSTE, BETRIEBSSICHERE UND TROTZDEM PREISWERTESTE BETONPUMPE.





# Isolier Probleme löst

unsere Firma in zweckmäßigster Art. Wir sind dazu besonders befähigt, weil uns die Entwicklung verschiedenartiger Isoliermaterialien wie Resocel, Resofil, Lignocel und Vetresit, sowie dauernde Laboratoriumsversuche gewaltige Erfahrungen vermittelt. Wer seine Isolierprobleme beim Bau von Generatoren, Transformatoren, Schaltern, Apparaten usw. mit uns durcharbeitet, ist gut beraten.

M I C A F I L A G Z Ü R I C H

**MICAFIL**

MD

Elektroisolationen Durchführungen Resoformpreßteile Napolinkondensatoren  
Hochspannungsprüfgeräte Maschinen für Elektrowicklereien Hochvakuum pumpen