

Objekttyp: **Advertising**

Zeitschrift: **Wasser- und Energiewirtschaft = Cours d'eau et énergie**

Band (Jahr): **46 (1954)**

Heft 12

PDF erstellt am: **12.07.2024**

Nutzungsbedingungen

Die ETH-Bibliothek ist Anbieterin der digitalisierten Zeitschriften. Sie besitzt keine Urheberrechte an den Inhalten der Zeitschriften. Die Rechte liegen in der Regel bei den Herausgebern. Die auf der Plattform e-periodica veröffentlichten Dokumente stehen für nicht-kommerzielle Zwecke in Lehre und Forschung sowie für die private Nutzung frei zur Verfügung. Einzelne Dateien oder Ausdrucke aus diesem Angebot können zusammen mit diesen Nutzungsbedingungen und den korrekten Herkunftsbezeichnungen weitergegeben werden. Das Veröffentlichen von Bildern in Print- und Online-Publikationen ist nur mit vorheriger Genehmigung der Rechteinhaber erlaubt. Die systematische Speicherung von Teilen des elektronischen Angebots auf anderen Servern bedarf ebenfalls des schriftlichen Einverständnisses der Rechteinhaber.

Haftungsausschluss

Alle Angaben erfolgen ohne Gewähr für Vollständigkeit oder Richtigkeit. Es wird keine Haftung übernommen für Schäden durch die Verwendung von Informationen aus diesem Online-Angebot oder durch das Fehlen von Informationen. Dies gilt auch für Inhalte Dritter, die über dieses Angebot zugänglich sind.

Sichereren Betrieb

mit Brown Boveri Maschinen und Apparaten!

Für Hoch- und Niederdruckkraftwerke liefern wir Generatoren, Transformatoren, komplette Schaltanlagen und Kommandoräume, alle Regulier- und Schutzeinrichtungen, Fernmelde- und Fernregulieranlagen, Hochfrequenztelefonie-Verbindungen, Veloxkessel, Dampf- und Gasturbinen.

Einer der drei 49 500-kVA-Brown-Boveri-Dreiphasen-Vertikalgeneratoren, 100 U/min, 11 kV, 50 Hz, für das ägyptische Wasserkraftwerk Assuan am Nil. Rechts: Rotor einer der beiden 30 000-kVA-Horizontalgeneratoren, 514 U/min, 60 Hz, für die Zentrale Moyopampa, der Hidrandina S. A., Lima (Peru).



81069·VIII

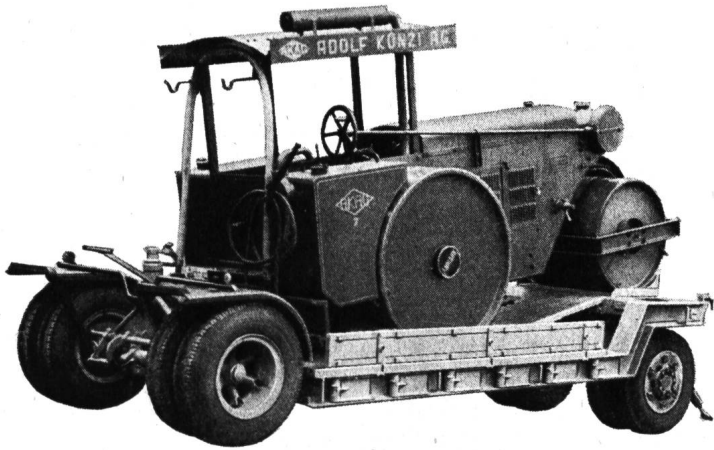
AG. BROWN, BOVERI & CIE., BADEN

TIEFGANG-SCHWERTRANSPORT- ANHÄNGER

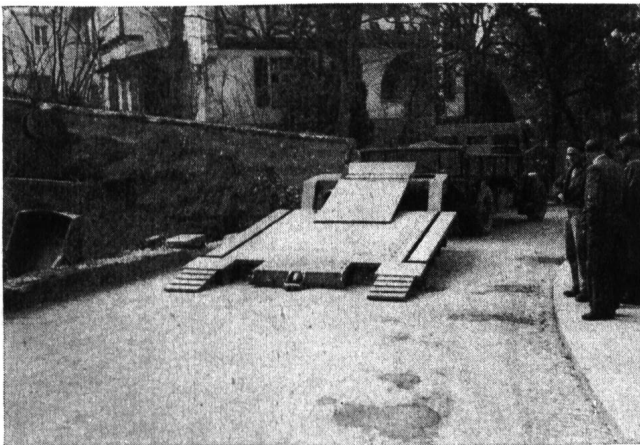
✦ Pat. ✦



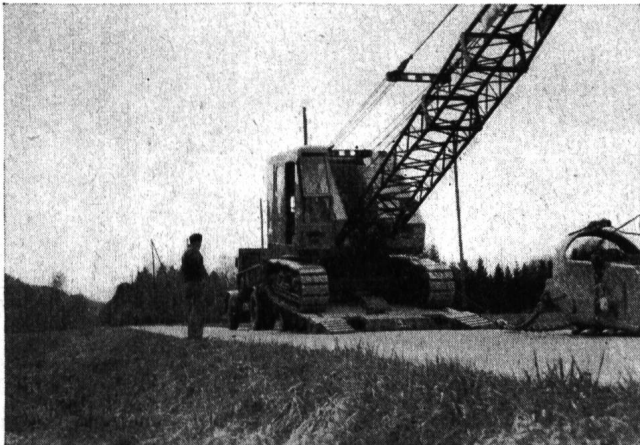
bis ca. 22 t Nutzlast



für Walzen-, Bagger-, Trax-, Schneefräsentransporte und für alle anderen Schwertransporte im Bau- und Transportgewerbe



Hinterachse wegnehmbar, Brücke absenkbar und hydraulisch hebbbar. Anhänger in Bereitschaft zum Beladen mit Bagger



Abladen des Baggers auf der Baustelle, Brücke abgesenkt, Hinterachse ausgefahren

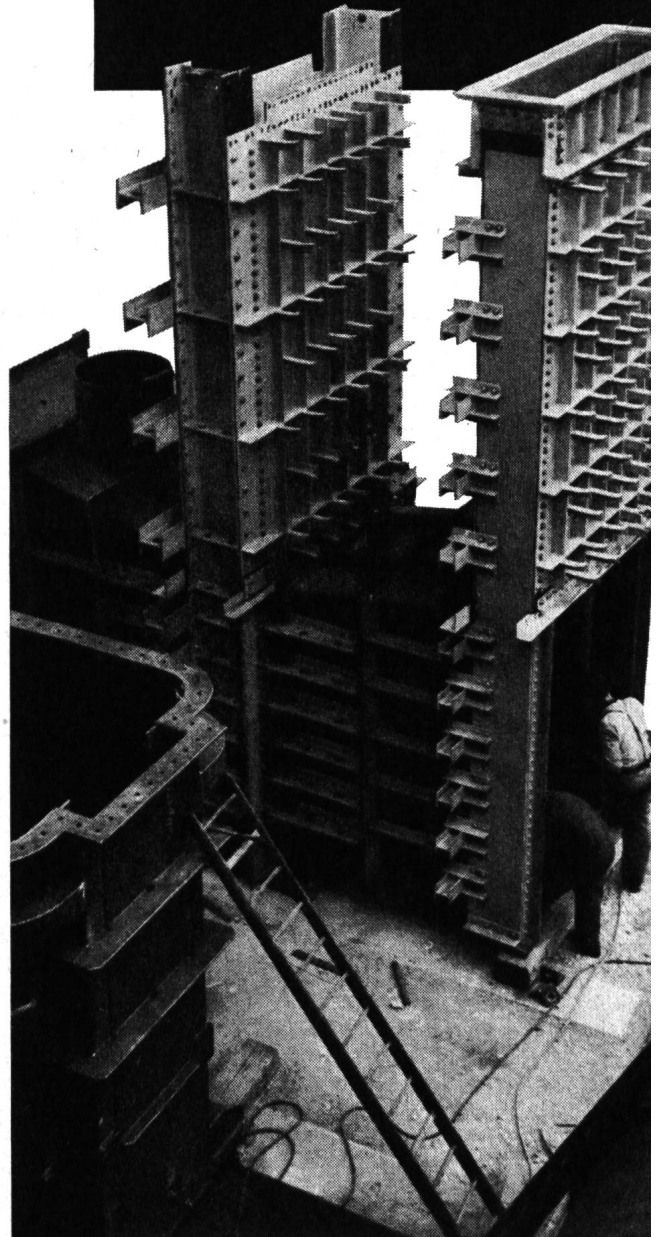
Verlangen Sie Prospekt!

BURKHARDT & CIE., BURGDORF

Kipper-, Anhänger- und Maschinenbau

Telephon (034) 2 23 67

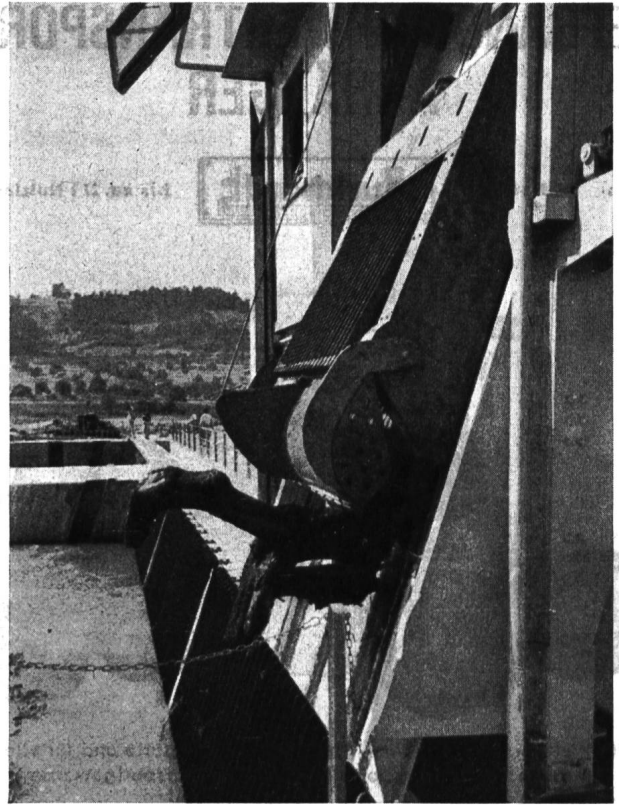
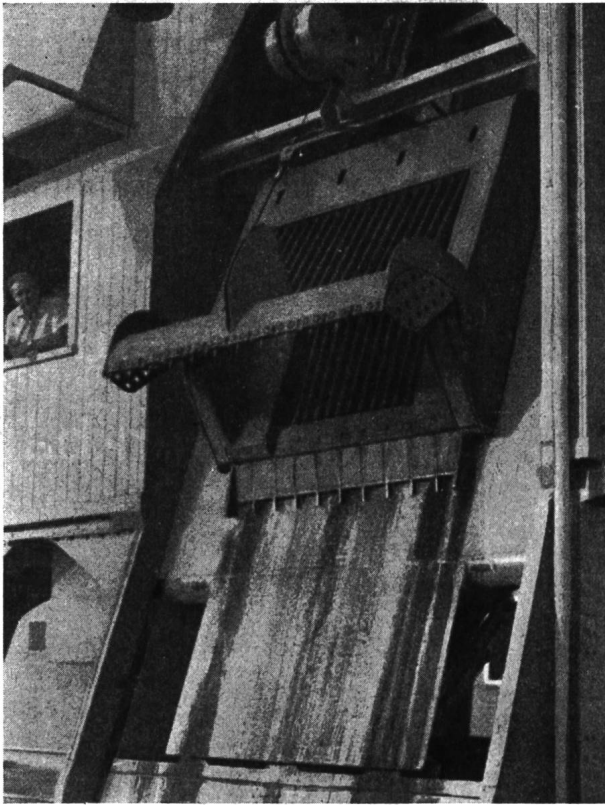
Blechpanzerungen für Kraftwerkbauteile



Wartmann & Cie. AG

Stahlbau / Kesselschmiede

Br



Rechenreinigungsmaschine mit neuer patentierter Greiferharke ausgerüstet

Maschinenfabrik **JONNERET AG, GENÈVE**

RINGWAAGEN

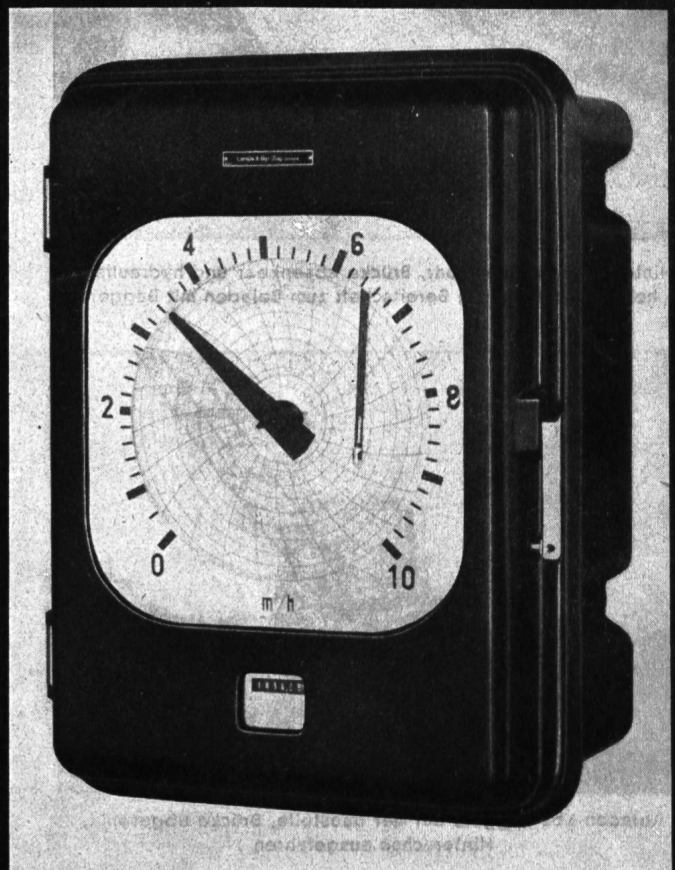
für Mengenummessung,
Druckdifferenz- und
Niveau-Messung,
Mengenzählung und -registrierung,

Sonderausführungen für

Dampfmengenummessung mit Druck-
und Temperaturkorrektur,
Fern- und Summenmessung,
Fernzählung und Fernregistrierung

LANDIS & GYR AG. ZUG

In 2626



Wasser- und Energiewirtschaft

Cours d'eau et énergie

Schweizerische Monatsschrift für Wasserrecht, Wasserbau, Wasserkraftnutzung, Energiewirtschaft, Gewässerschutz und Binnenschifffahrt. Offizielles Organ des Schweizerischen Wasserwirtschaftsverbandes und seiner Gruppen: Reußverband, Associazione Ticinese di Economia delle Acque, Verband Aare-Rheinwerke, Linth-Limmatverband, Rheinverband, Aargauischer Wasserwirtschaftsverband, des Rhone-Rheinschiffahrtsverbandes und der Commission Centrale pour la navigation du Rhin. Beilage: Rhone-Rhein.

Revue mensuelle suisse traitant de la législation sur l'utilisation des eaux, des constructions hydrauliques, de la mise en valeur des forces hydrauliques, de l'économie énergétique, de la protection des cours d'eau et de la navigation fluviale. Organe officiel de l'Association suisse pour l'aménagement des eaux et de ses groupes, de l'Association suisse pour la navigation du Rhône au Rhin et de la Commission centrale pour la navigation du Rhin. En supplément régulier: Rhône-Rhin.

Redaktion: G. A. Töndury, dipl. Bau-Ing. ETH, Generalsekretär des Schweizerischen Wasserwirtschaftsverbandes, St. Peterstraße 10, Zürich 1, Telephon (051) 23 31 11, Telegramm-Adresse: Wasserverband Zürich

Verlag, Administration und Inseraten-Aannahme: Guggenbühl & Huber Verlag, Hirschengraben 20, Zürich 1, Telephon (051) 32 34 31, Postcheck-Adresse: «Wasser- und Energiewirtschaft» Nr. VIII 8092 Zürich.

Abonnement: 12 Monate Fr. 24.—, 6 Monate Fr. 12.50; für das Ausland Fr. 4.— Portozuschlag pro Jahr. Einzelpreis des Heftes Fr. 3.— plus Porto.

Druck: City-Druck AG, Zürich 1.

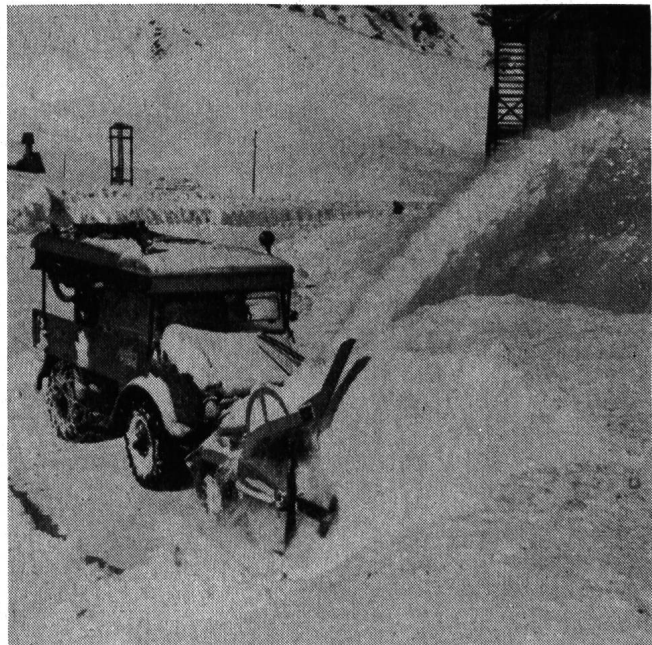
Dezember 1954 - 46. Jahrgang / Décembre 1954 - 46e année

Inhalt - Sommaire: Titelbild: Raureif im Oberengadin, Photo A. Steiner, St. Moritz — Ursachen und Bekämpfungsmöglichkeiten der zunehmenden Hochwassergefahr im Engadin — Die Hochwasser im st. gallischen Rheintal — Beitrag zur Theorie der Hochwasser — Nasser Sommer — Die Einweihung der Schiffschleuse Birsfelden — Compagnie vaudoise des forces motrices des lacs de Joux et de l'Orbe, Compagnie vaudoise d'électricité — Statistik des Verkaufes elektrischer Wärmeapparate für Haushalt und Gewerbe in der Schweiz im Jahre 1953 — Die Entwicklung der elektrischen Großküche in der Schweiz im Jahre 1953 — Auszüge aus Geschäftsberichten — Literatur.



KLEINSCHNEESCHLEUDER SNOW-BOY

Verlangen Sie eine Demonstration der neuen Kleinschneesleuder Snow-Boy 2005 mit einer Räumleistung von 120 t/h



ROLBA-UNIMOG SCHNEESCHLEUDER

die bewährte Maschine mittlerer Größe zur Offenhaltung von Zufahrtsstraßen, Öffnung von Wegen sowie zur Beseitigung von Randwällen



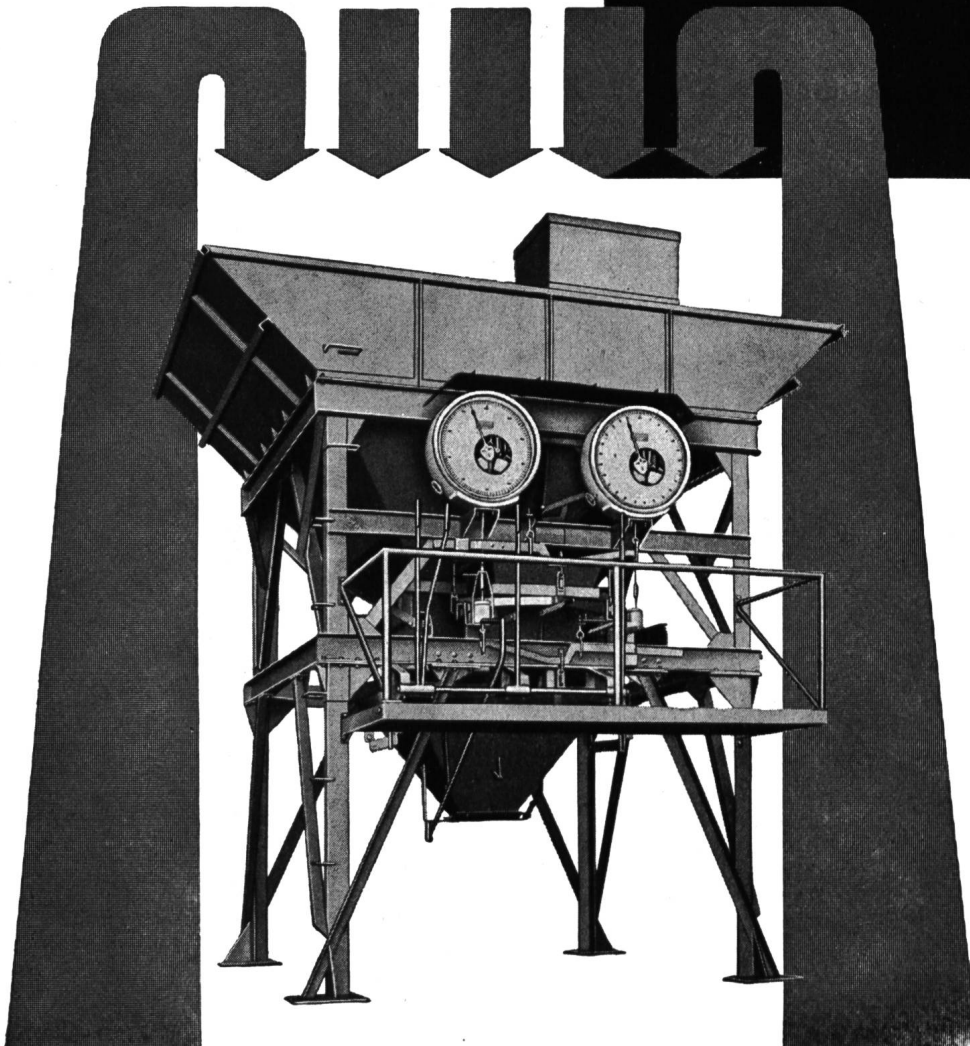
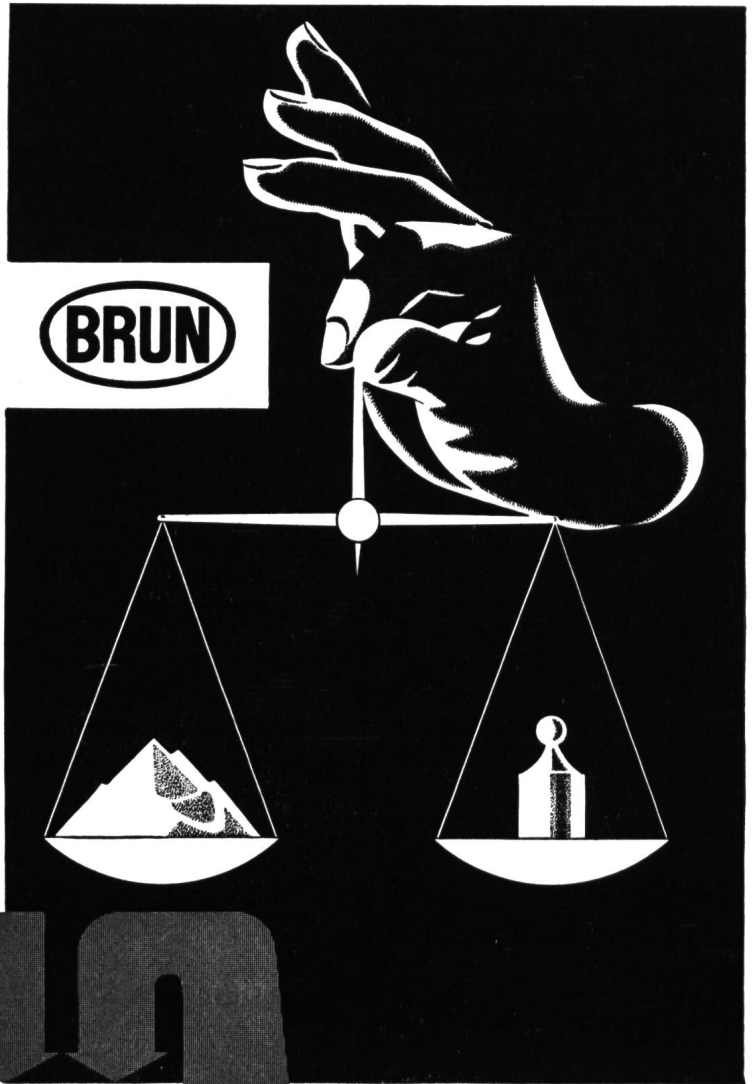
AKTIENGESELLSCHAFT ROLBA ZÜRICH MERKURSTR. 34 TEL. 34 39 14

Den Anforderungen von Heute und erst recht denjenigen von Morgen wird nicht allein die zweckmäßige Vorratshaltung großer Mengen von Kies, Sand und Zement auf der Baustelle genügen. Die Kombination von Vorratshaltung mit gewichtsmäßiger Dosierung und Bedienung der gesamten Anlage durch einen einzigen Mann wird den Problemen gerecht.

Gewichtsdosierung

ist die Forderung der Zeit und bringt enorme Vorteile, die eine Anlage auf einer einzigen Großbaustelle schon bezahlt machen:

- ▶ Beträchtliche Einsparung an Arbeitszeit — es fallen bis zu sechs Mann weg.
- ▶ Größere Betonproduktion innerhalb eines gleichen Zeitraumes und damit auch bessere Ausnützung der Bauplatzinstallation, da Leistungen bis zu 30 m³ h, gesteuert durch einen einzigen Mann.
- ▶ Silo aufteilbar bis zu vier Komponenten, rasche Montage, Transport auch auf Rädern als Anhänger.
- ▶ Einsparung an Zement.



Lizenz Ing. C. Domenighetti
Milano

**Fabrikation Métalléger Sierre /
Brun Nebikon**

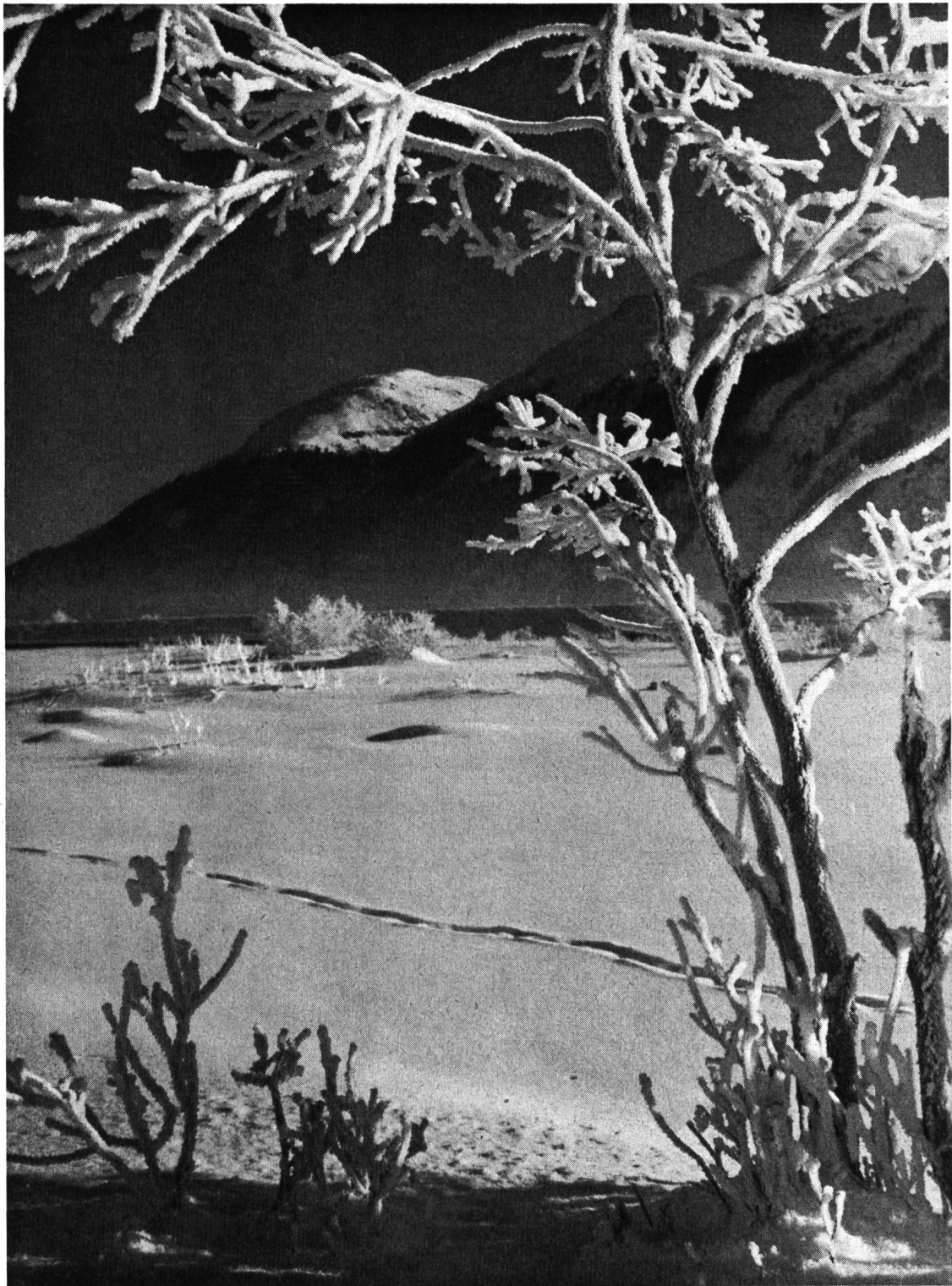
In Italien schon seit Jahren
auf Hunderten von Baustellen,
allein schon in Mailand,
bestens bewährt.

Auch in der Schweiz seit
mehreren Monaten im Betrieb
auf Baustellen in
Neuenburg, Fribourg, Genf
und im Wallis.

Alleinverkauf durch:

BRUN & CIE. AG

NEBIKON LU, Tel. (062) 9 51 12



Frohe Weihnachten
Gesegnetes 1955