

Objektyp: **Advertising**

Zeitschrift: **Wasser- und Energiewirtschaft = Cours d'eau et énergie**

Band (Jahr): **46 (1954)**

Heft 3

PDF erstellt am: **12.07.2024**

Nutzungsbedingungen

Die ETH-Bibliothek ist Anbieterin der digitalisierten Zeitschriften. Sie besitzt keine Urheberrechte an den Inhalten der Zeitschriften. Die Rechte liegen in der Regel bei den Herausgebern. Die auf der Plattform e-periodica veröffentlichten Dokumente stehen für nicht-kommerzielle Zwecke in Lehre und Forschung sowie für die private Nutzung frei zur Verfügung. Einzelne Dateien oder Ausdrucke aus diesem Angebot können zusammen mit diesen Nutzungsbedingungen und den korrekten Herkunftsbezeichnungen weitergegeben werden. Das Veröffentlichen von Bildern in Print- und Online-Publikationen ist nur mit vorheriger Genehmigung der Rechteinhaber erlaubt. Die systematische Speicherung von Teilen des elektronischen Angebots auf anderen Servern bedarf ebenfalls des schriftlichen Einverständnisses der Rechteinhaber.

Haftungsausschluss

Alle Angaben erfolgen ohne Gewähr für Vollständigkeit oder Richtigkeit. Es wird keine Haftung übernommen für Schäden durch die Verwendung von Informationen aus diesem Online-Angebot oder durch das Fehlen von Informationen. Dies gilt auch für Inhalte Dritter, die über dieses Angebot zugänglich sind.

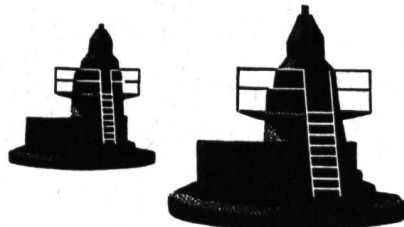
VON ROLL



Krane jeder
Tragkraft für
elektrische Zentralen
Dammbalkenkrane
Rechenreinigungsmaschinen
Verladeanlagen



959



Gesellschaft
der Ludw. von Roll'schen
Eisenwerke AG.
Werk Bern

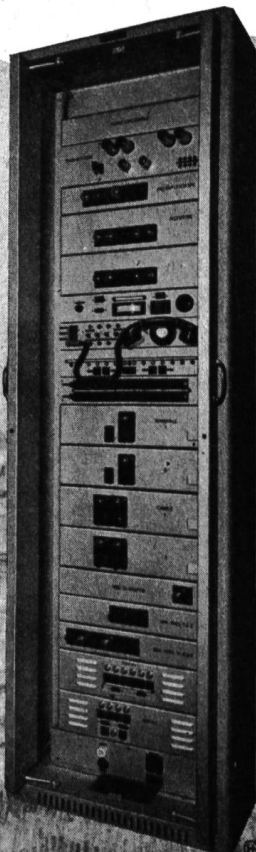
Trägerfrequenz-Telephonie

Systeme über Hochspannungs- und Freileitungen, Kabel und koaxiale Leiter

Weitere HASLER-Erzeugnisse:

- ▶ Telephonzentralen und Telephonapparate
- ▶ Drahtlose Nachrichtengeräte
- ▶ AM- und FM-Sender für Telephonie, Telegraphie, Rundspruch und Fernsehen
- ▶ TOM- und TOR-Apparaturen
- ▶ Einzelapparate und Bestandteile

HaslerAG Bern
WERKE FÜR TELEPHONIE UND PRÄZISIONSMECHANIK



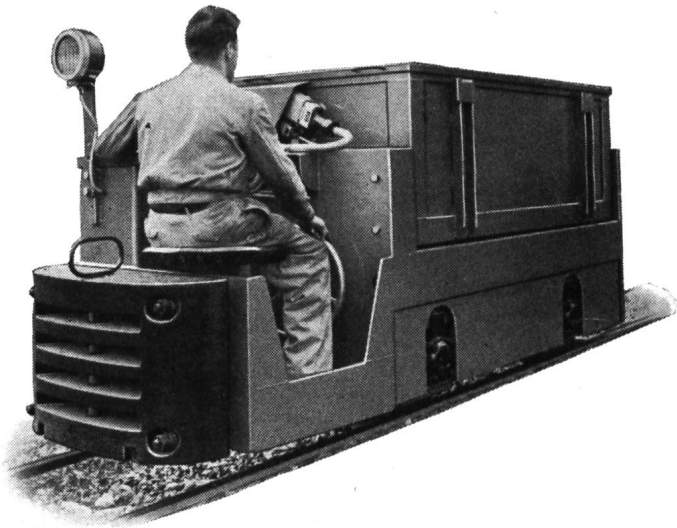


Stollenlokomotiven

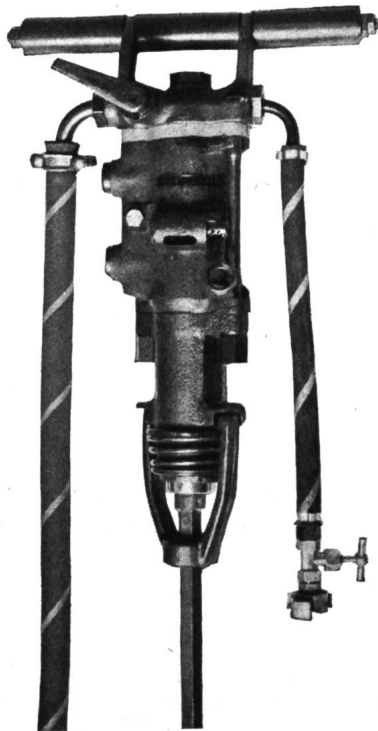
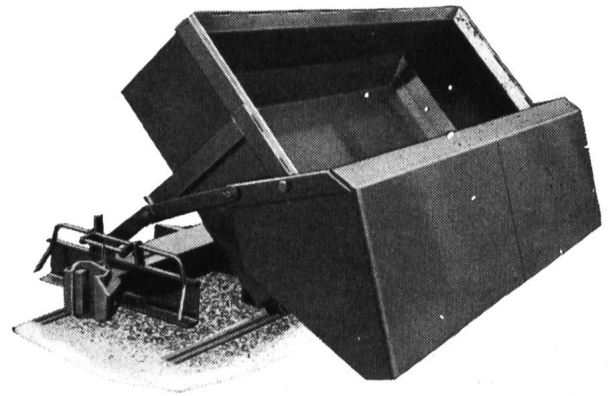
Stollenlokomotiven bis 70 PS für 60-75 cm Spurweite.

Baulokomotiven bis 160 PS für Batterie- oder Fahrleitungsbetrieb.

Nach Auswertung der neuesten Erfahrungen konstruiert und unter schwersten Bedingungen erprobt. Lokomotiven mit luftgekühltem Dieselmotor und hydraulischer Kraftübertragung ohne Schaltgetriebe demnächst ebenfalls lieferbar.



Selbstkipper-Stollenwagen für 2 m³ und mehr Fassungsvermögen.



Preßluftwerkzeuge

Für die Gesteins- und Metallbearbeitung

Bohrhämmer	6-18-21-28 kg
Abbauhämmer	18-28-36 kg
Spitzhämmer	4-6-9 kg
Rammwerkzeuge	
Bohrknechte	60-100-130 cm Hub
Vibratoren Nadel-Durchmesser	70-100 mm
Meißel- und Niethämmer	1,4-4-6-9 kg
Boden- und Bankstampfer	4-12 kg

Vertretung für die Schweiz:

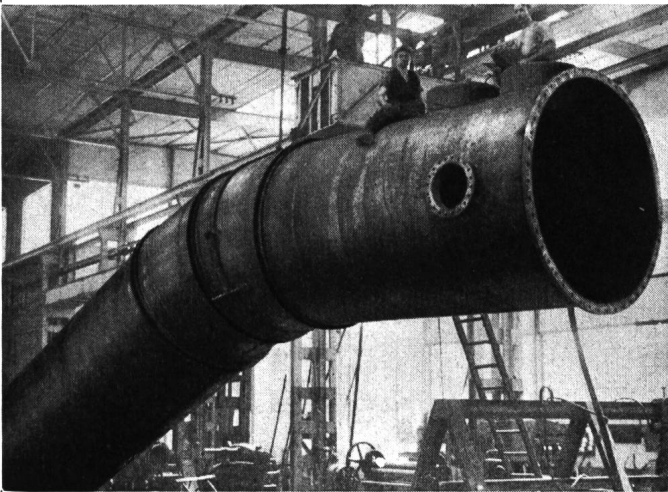
W. Röthlisberger, Zürich

Nüscherstraße 31

Telephon (051) 23 80 14

**Schweizerische
Industrie-Gesellschaft
Neuhausen am Rheinfall**

1903 50 JAHRE WILD-MURI 1953



Jahrzehntelange Erfahrung im Bau von:

Druckleitungen für Kraftwerke und Wasserversorgungen

OTTO WILD
AKTIENGESELLSCHAFT **MURI**
(Aarg.)

Stump, BOHR AG

Spezialarbeiten des Tiefbaues

Zürich

Mühlebachstraße 8
Tel. (051) 34 54 66

Bern

Kapellenstraße 22
Tel. (031) 2 46 22



Kraftwerk Zervreila

Ausgeführte Arbeiten:

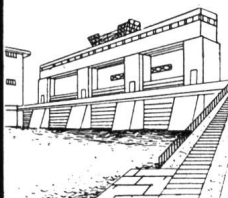
- Sondierungen Zentrale Rothenbrunnen**
- » » **Safien-Platz**
- » **Ausgleichbecken Wanna**

In Auftrag:

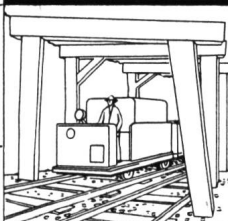
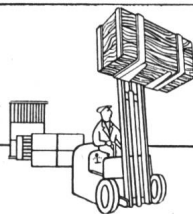
- Fels-Dichtungsarbeiten Staumauer**
- Fugen-Injektionen Staumauer**

STROM

LIEFERN STETS ZUVERLÄSSIG



für Elektrofahrzeuge aller Art auf Strassen und Schienen. Autos, Lastwagen und Motorräder. Kraftanlagen, Beleuchtung, Telefon-, Signal- und Hilfseinrichtungen



Plus

BLEIAKKUMULATOREN

PLUS AG BASEL 6

Telephon (061) 23 79 18

Automatische Pumpensteuerungen



mit Kabel
ohne Kabel
mit Tonfrequenz

Bevor Sie den Kostenvorschlag für eine Wasserversorgungsanlage genehmigen, lassen Sie sich unverbindlich durch uns beraten. Es wird zu Ihrem Vorteil sein.

SAUTER

FR. SAUTER AG., FABRIK EL. APP. BASEL

LANGENTHAL

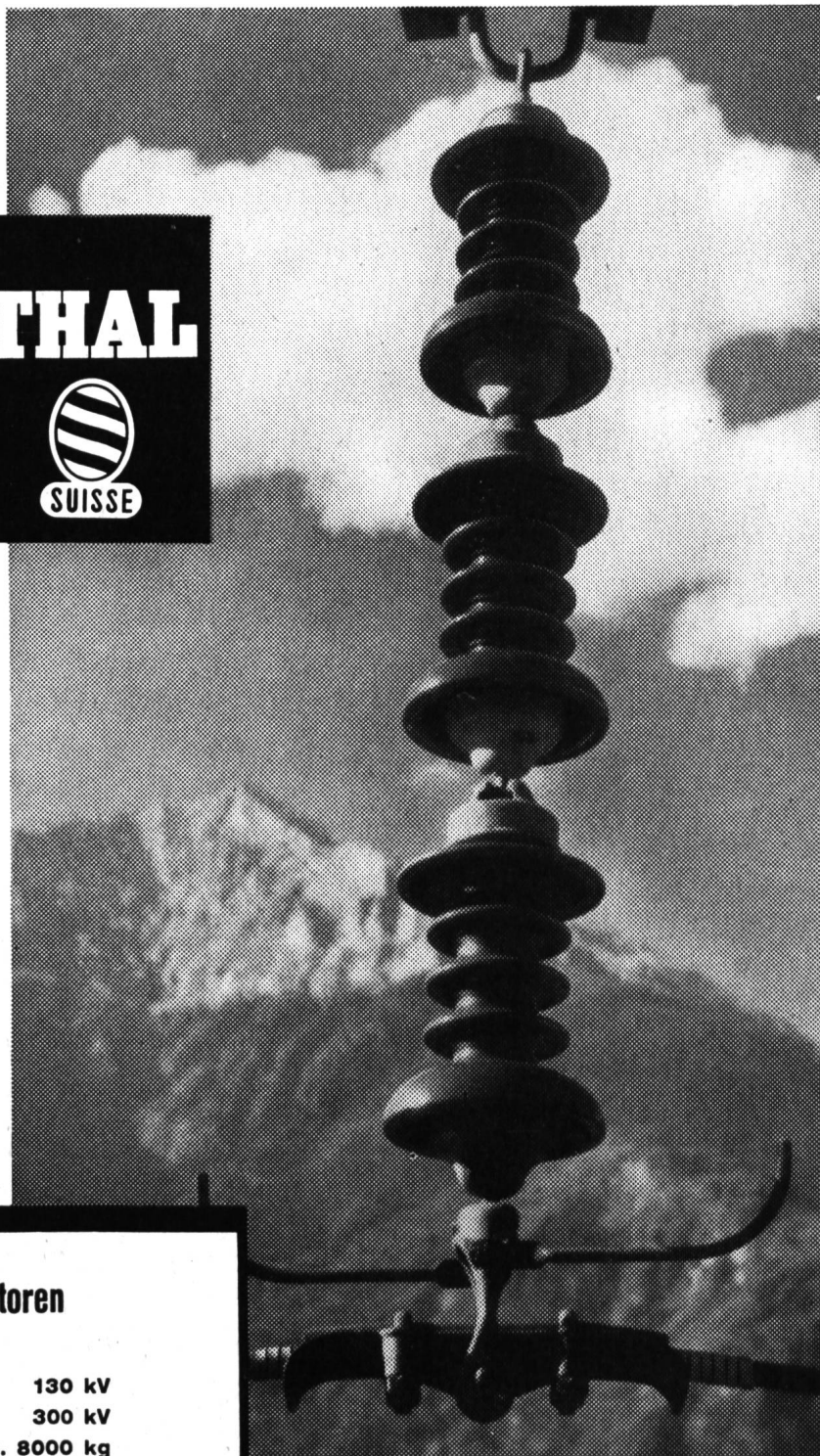
30 Jahre Bewährung



Vollkernisolatoren

Betriebsspannung 130 kV
Ueberschlag nass 300 kV
Bruchfestigkeit min. 8000 kg

PORZELLANFABRIK LANGENTHAL AG., LANGENTHAL





LUXRAM

Die robuste
Schweizer Lampe
hat sich
bei Kraftwerksbauten
bewährt

LICHT AG, GOLDAU

Graubündens Volkswirtschaft

von Dipl. Ing. G. A. Töndury

I. Teil: Studie zur Volkswirtschaft Graubündens

Landwirtschaft — Forstwirtschaft — Jagd und Fischerei —
Verkehrswesen — Gastgewerbe, Tourismus — Gewässer, Ver-
bauungen, Wasserkraftanlagen — Handwerk, Gewerbe, Indu-
strie und Bergbau — Handel, Bank- und Versicherungswesen
— Bildungswesen — Bevölkerungsbewegung — Volksver-
mögen, Volkseinkommen, Steuerwesen.

II. Teil:

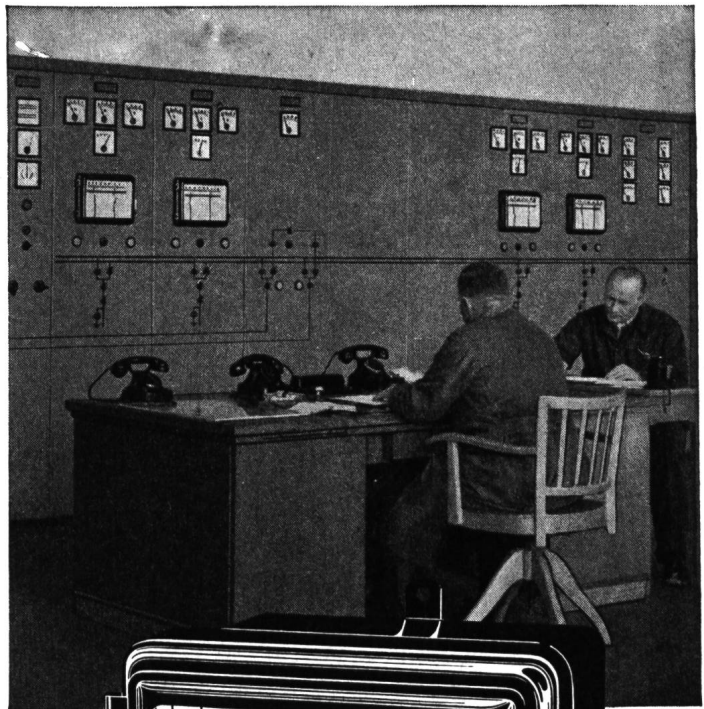
Zukünftiger Ausbau der bündnerischen Wasserkräfte

352 Seiten Text mit 63 Diagrammen und Karten, vielen tabel-
larischen Zusammenstellungen, sowie mehr als 100 teilweise
ganzseitigen Aufnahmen der bekanntesten Photographen.

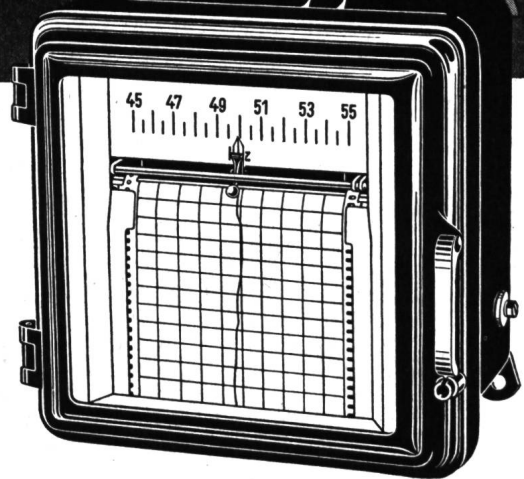
Preis des in Ganzleinen gebundenen Bandes Fr. 15.60. Zu be-
ziehen in jeder Buchhandlung oder direkt beim Verlag.

Druck und Verlag: Engadin Press Co., Samedan


SIEMENS
MESSTECHNIK



MS29



In Schaltwarten

werden verlässliche Aufzeichnungen gebraucht.
Hier wie überall, wo Registrieren von Meß-
werten Übersicht und Klarheit schafft, leisten

SIEMENS-TINTENSCHREIBER

gute Dienste. Sie sind für alle betriebswichtigen elektrischen Meßgrößen in zahlreichen Kombinationen lieferbar.

Verlangen Sie unsere Druckschrift

Auskunft und Beratung durch unsere Generalvertretung

SIEMENS ELEKTRIZITÄT SERZEUGNISSE AG
ZÜRICH LAUSANNE

VERZINKEREIWERKE

AG KUMMLER & MATTER DÄNIKEN/SO

TELEFON (062) 6 11 54/55

Korrosionsschutz

durch

VOLLBADVERZINKUNG

von Übertragungsmasten in Profileisen-
und Rohrkonstruktion

sowie von sämtlichen Eisen- und
Blechwaren

Röhrenisolierungen

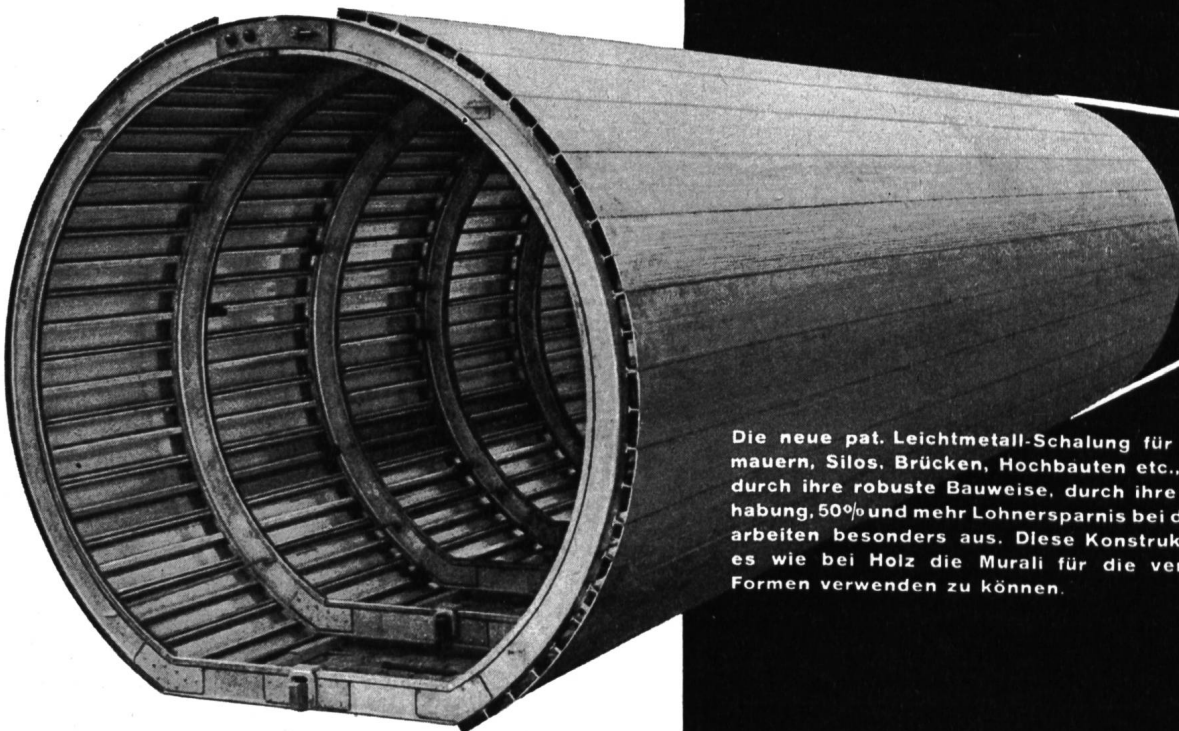
Bäder bis 12 m Länge

Geleiseanschluß

Großer Lagerplatz

WIR BEDIENEN SIE FACHGERECHT UND KURZFRISTIG

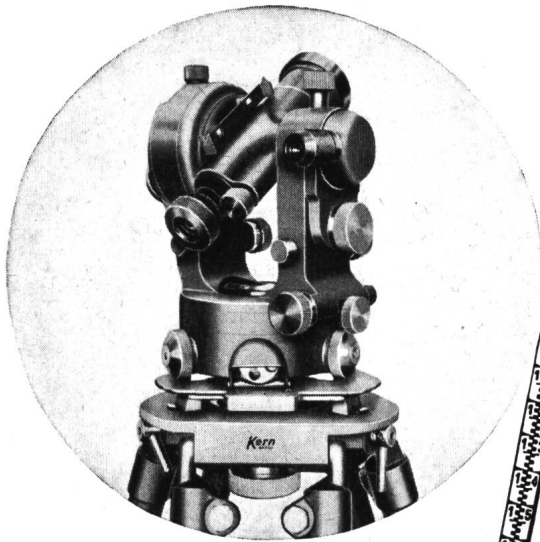
Aeberli Stollen-Schalung



Die neue pat. Leichtmetall-Schalung für Stollen, Stau-
mauern, Silos, Brücken, Hochbauten etc., zeichnet sich
durch ihre robuste Bauweise, durch ihre leichte Hand-
habung, 50% und mehr Lohnersparnis bei den Schalungs-
arbeiten besonders aus. Diese Konstruktion gestattet
es wie bei Holz die Murali für die verschiedensten
Formen verwenden zu können.

Alb. Aeberli

Konstruktionswerkstätte Zürich 38
Albisstraße 62
Tel. 45 13 28

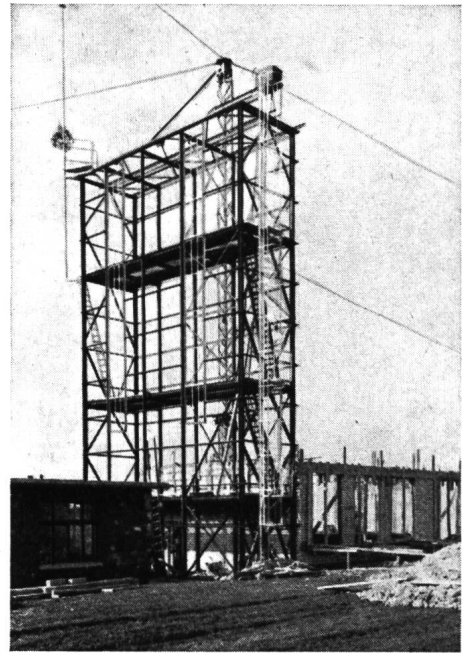


DKM 1
kleiner Doppelkreis-
Theodolit mit
optischem Mikrometer

eignet sich vorzüglich für alle
 Ingenieurarbeiten, Bauplatz, Ab-
 steckung, Kulturtechnik, Klein-
 triangulationen usw. Optik mit
Anti-Reflex-Belag AR.

Verlangen Sie Prospekt DK 518.

klein - leicht -
 handlich - hohe
 Genauigkeit

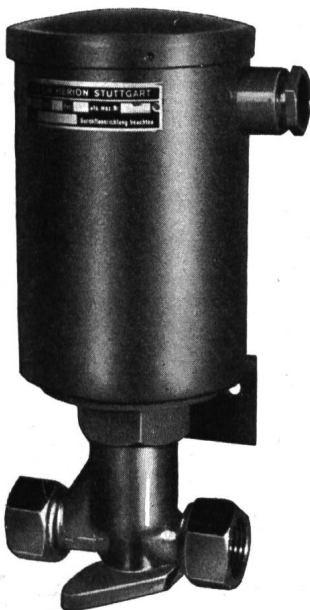


Stahlhochbauten Brücken Masten
Silo- und Transport-Anlagen
Eisenkonstruktionen, Behälterbau aller Art

METO-BAU AG

Werkstätte **WÜRENLINGEN**
 Ing.-Bureau **ZÜRICH**, Stampfenbachstr. 12

Konstrukteure! Einkäufer! Monteure!

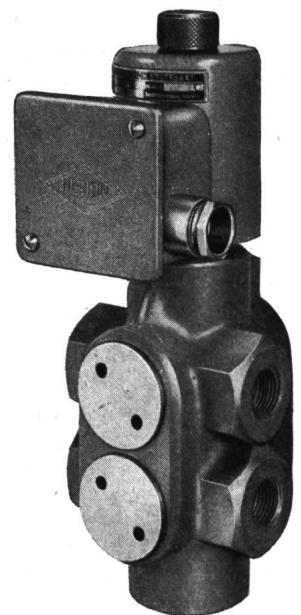


lösen die Automatisierung ihrer Steuer-
 und Reglerprobleme für Gase
 und Flüssigkeiten zweckmäßig, elegant und
 preiswert mit den seit Jahren bewährten,
 hochqualifizierten Schaltgeräten, Durch-
 gangs-, Vier-, Mehrweg- und Mehrzweck-
 Solenoidventilen



Ausführungen:

Unter Strom öffnend oder schließend / Stromstoß-
 gesteuert / Voll- oder halbautomatisch / Vertikale
 oder horizontale Einbaulage / Direkt- oder vorge-
 steuert (Servokolben) / Explosions-, tropen- oder
 schlagwettergeschützt.



Verlangen Sie Prospekte, Preisofferten oder Vertreterbesuch, wir beraten Sie gerne!

Generalvertretung für die Schweiz: **KABEL LASSO AG, BASEL** St. Albanrheinweg 104, Tel. 22 49 64

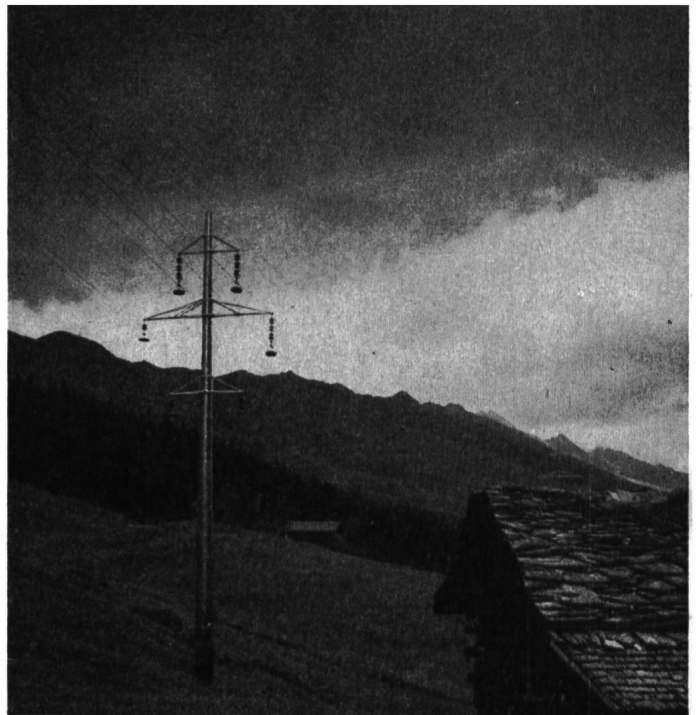
HEW & CO.

INGENIEUR- UND BAUUNTERNEHMUNG

CHUR + _____
_____ ST. GALLEN



Ausführung von Kraftwerk-,
Stollen- und Tunnelbauten
Allgemeiner Tiefbau
Straßenbeläge
Trax- und Baggerarbeiten
Projektierung und Expertisen
Steinbruch Schachen-Herisau

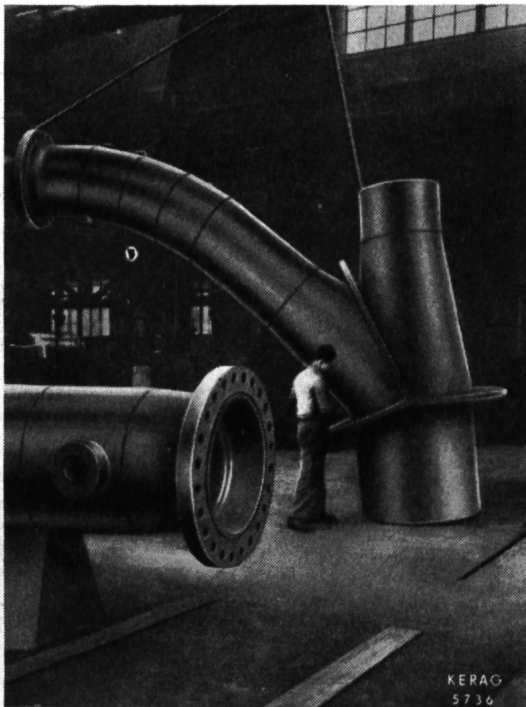


Tragmasten aus Aluminium-Panzerrohr
der 10/50 kV-Leitung Safienthal

FREILEITUNGSBAU

Baumann, Koelliker

AG. FÜR ELEKTROTECHNISCHE INDUSTRIE ZÜRICH
SIHLSTRASSE 37 TELEFON (051) 23 37 33



Entwurf

Lieferung

Montage

von

Druckleitungen Verteilleitungen

Druckstollenpanzerungen

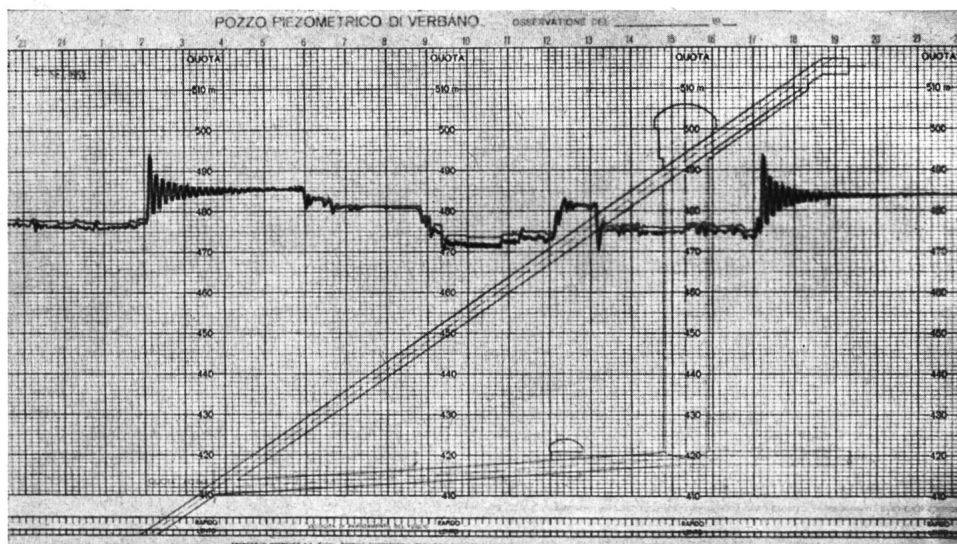
für **Wasserkraftwerke**

KERAG
RICHTERSWIL

KESSELSCHMIEDE, APPARATE- UND MASCHINENBAU

Gegründet 1855

Telephon (051) 96 04 51

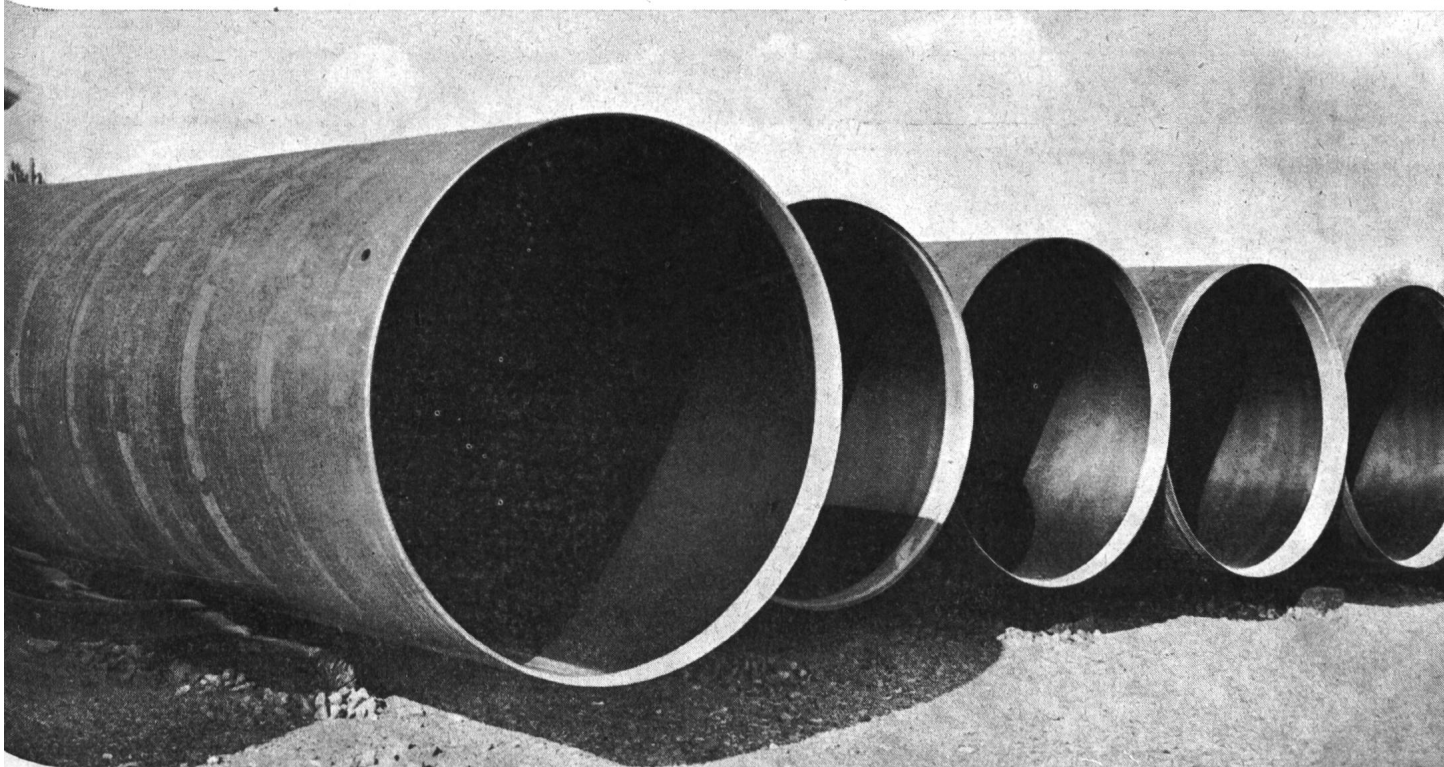


Officine Idroelettriche della Maggia, Locarno / Centrale di Verbano 128 000 kVA

Abchnitt vom ablaufenden Registrierstreifen des kombinierten Empfängers für das Wasserschloß.
 Auf dem durchsichtigen Papier sind auf der Vorderseite die Spiegelschwankungen im Schrägschacht mit roter, auf der Rückseite die Schwankungen im Vertikalschacht mit blauer Tinte registriert. Der Querschnitt des Wasserschlosses ist dem Papierband aufgedruckt.

Normaler Papiervorschub: 20 mm/h, im Schnellgang: 20 mm/Minute. Unten zeigt die registrierte Horizontale durch ihre Höhenlage an, ob der normale oder der schnelle Papiervorschub in Tätigkeit ist.

FRANZ RITTMAYER AG, ZUG



- Sandstrahlen
- Spritzmetallisieren
- Schutzanstriche
(Inertöl, Maximal, Icosit, Chromivyl)

Einige Referenzen aus dem Kraftwerkbau:

Etzelwerk (1934)	Druckleitung	28 000 m
Lucendro (1945)	Druckleitung	6 300 m
Eglisau (1945/49)	Wehrschützen	10 000 m
Verbano (1951,52)	Verteilleitung	6 000 m

Die Paillard S. A. mit Werken in Yverdon und Ste-Croix, (gegr. 1814) älteste Fabrik Europas für Feinmechanik, baut von der kleinsten Portable im Aktentaschenformat bis zur bestausgerüsteten Büromaschine sechs verschiedene HERMES-Modelle, jedes einzelne eine Spitzenleistung seiner Preisklasse. Auch Sie finden bei dieser Auswahl die Ihnen zusagende Schreibmaschine.

Verlangen Sie Prospekte oder unverbindliche Vorführung.

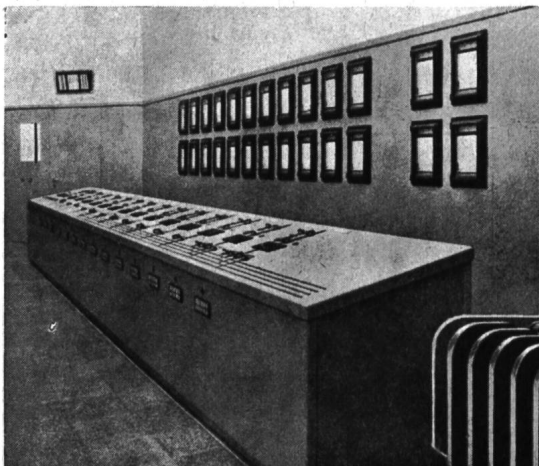
HERMAG

Hermes-Schreibmaschinen AG, Zürich 1
 Haus «Du Pont», Waisenhausstraße 2
 Telephon (051) 25 66 98
 Generalvertretung für die deutsche Schweiz

HERMES

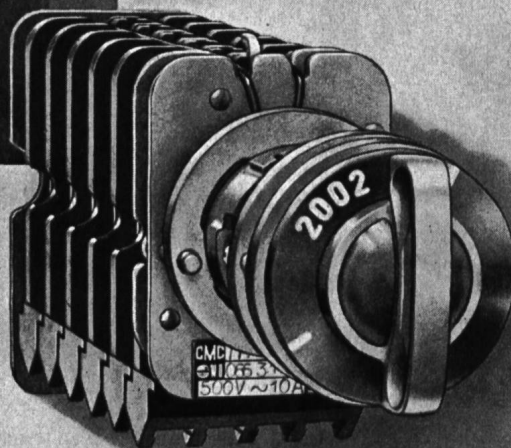


Hermes Ambassador, modernste Büromaschine, mit und ohne automatischem Wagenrücklauf, ab Fr. 1040.—



Kommandoraum Mettlen

KOMMANDORÄUME



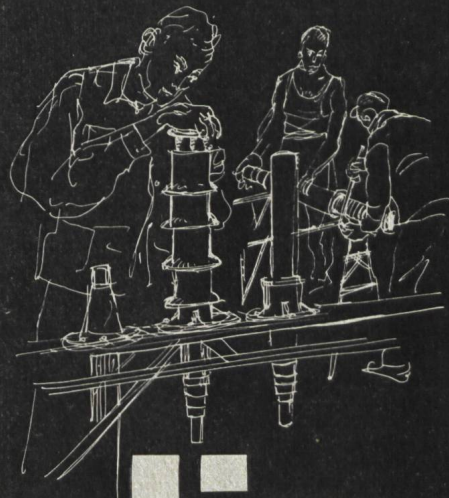
KOMMANDOSCHALTER

CMC CARL MAIER & CIE

Fabrik elektrischer Apparate und Schaltanlagen

SCHAFFHAUSEN

TEL. 053 56131



Isolier Probleme löst

unsere Firma in zweckmäßigster Art. Wir sind dazu besonders befähigt, weil uns die Entwicklung verschiedenartiger Isoliermaterialien wie Resocel, Resofil, Lignocel und Vetresit, sowie dauernde Laboratoriumsversuche gewaltige Erfahrungen vermittelt. Wer seine Isolierprobleme beim Bau von Generatoren, Transformatoren, Schaltern, Apparaten usw. mit uns durcharbeitet, ist gut beraten.

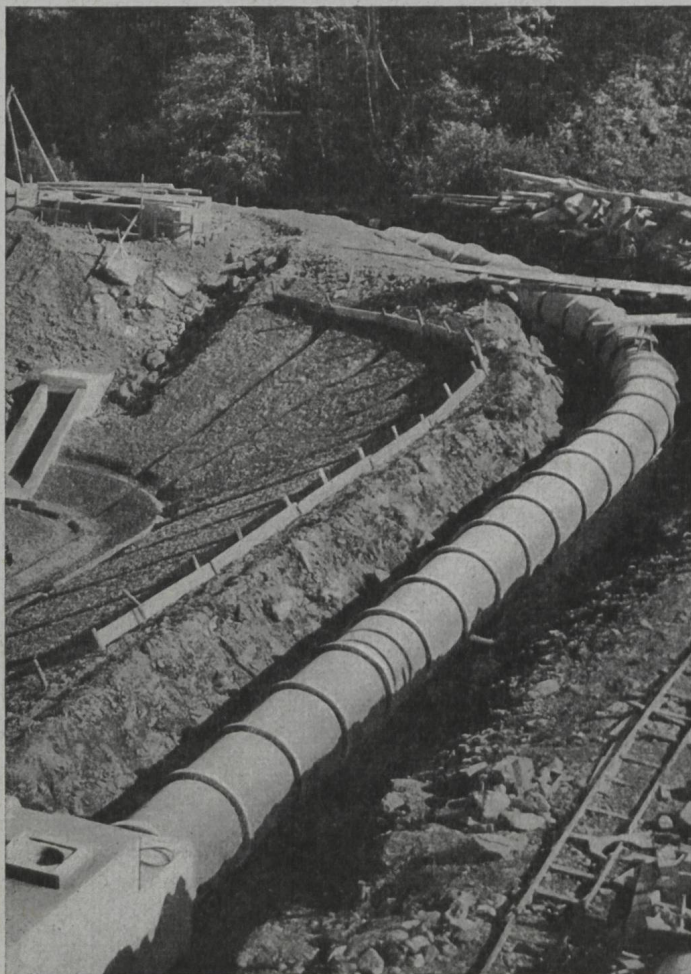
M I C A F I L A G Z Ü R I C H



MD

Elektroisolationen Durchführungen Resoformpreßteile Napolinkondensatoren
Hochspannungsprüfgeräte Maschinen für Elektrowicklereien Hochvakuum-pumpen

SUPERBETON- SCHLEUDERRÖHREN



für

Wasserkraftanlagen

Trinkwasserleitungen

Kanalisationen

Kabelleitungen

u. a. Spezialgebiete

AKTIENGESELLSCHAFT

HUNZIKER & CIE.

Zentralbüro Zürich, Lagerstraße 1

WERKE: ZÜRICH / BRUGG / OLTEN / DÖTTINGEN / PFÄFFIKON SZ / BERN