

Objektyp: **Advertising**

Zeitschrift: **Wasser- und Energiewirtschaft = Cours d'eau et énergie**

Band (Jahr): **47 (1955)**

Heft 1

PDF erstellt am: **10.08.2024**

Nutzungsbedingungen

Die ETH-Bibliothek ist Anbieterin der digitalisierten Zeitschriften. Sie besitzt keine Urheberrechte an den Inhalten der Zeitschriften. Die Rechte liegen in der Regel bei den Herausgebern. Die auf der Plattform e-periodica veröffentlichten Dokumente stehen für nicht-kommerzielle Zwecke in Lehre und Forschung sowie für die private Nutzung frei zur Verfügung. Einzelne Dateien oder Ausdrucke aus diesem Angebot können zusammen mit diesen Nutzungsbedingungen und den korrekten Herkunftsbezeichnungen weitergegeben werden. Das Veröffentlichen von Bildern in Print- und Online-Publikationen ist nur mit vorheriger Genehmigung der Rechteinhaber erlaubt. Die systematische Speicherung von Teilen des elektronischen Angebots auf anderen Servern bedarf ebenfalls des schriftlichen Einverständnisses der Rechteinhaber.

Haftungsausschluss

Alle Angaben erfolgen ohne Gewähr für Vollständigkeit oder Richtigkeit. Es wird keine Haftung übernommen für Schäden durch die Verwendung von Informationen aus diesem Online-Angebot oder durch das Fehlen von Informationen. Dies gilt auch für Inhalte Dritter, die über dieses Angebot zugänglich sind.



Staumauer Sambuco der Maggia-Kraftwerke AG, Locarno. Betonierung mit Zusatz von BARRA-55-Vinsol.

BARRA 55 VINSOL

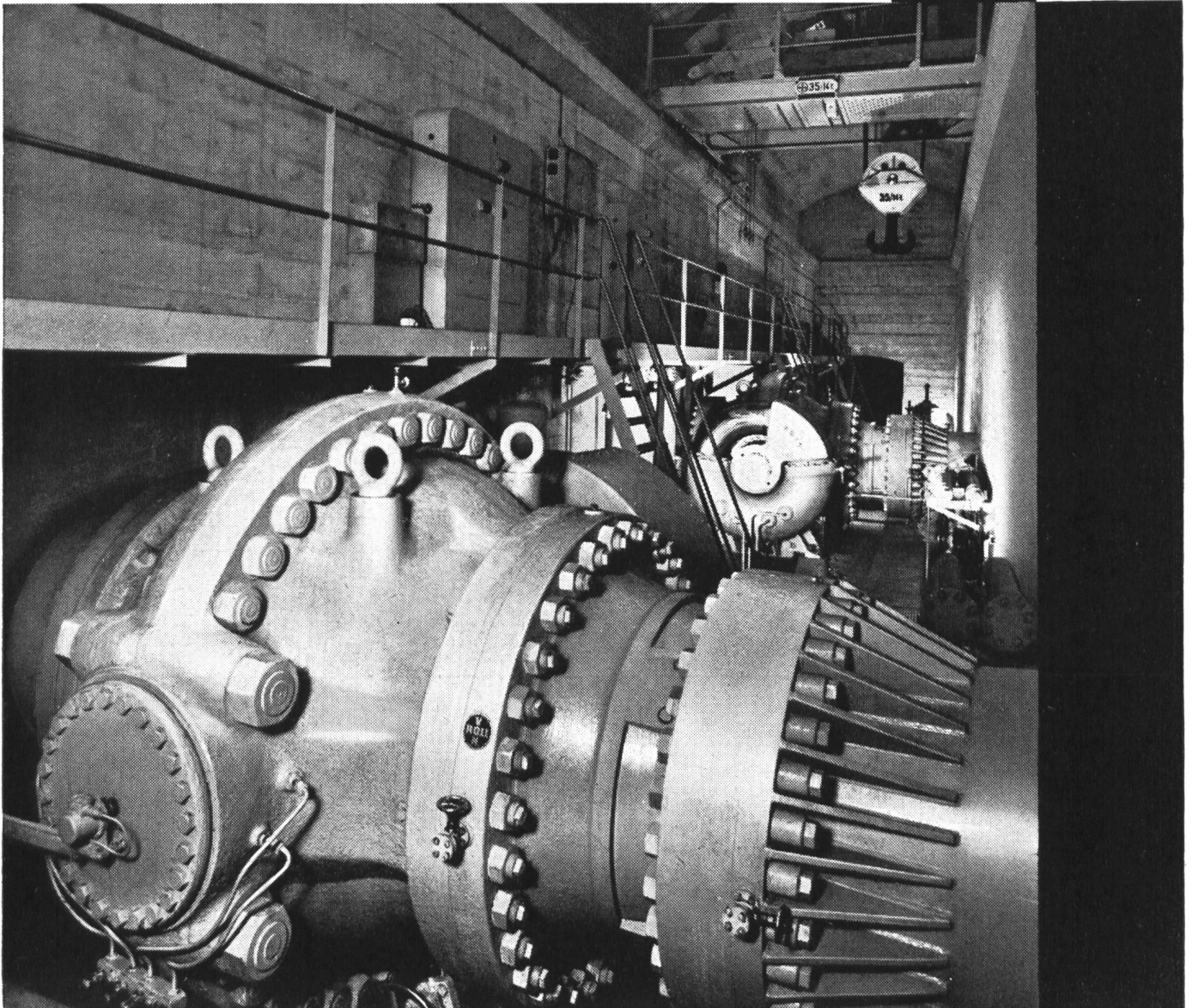
Dieser auf Vinsol-Basis aufgebaute Luftporenbetonzusatz erhöht die Plastizität und Verarbeitbarkeit des Frischbetons, sowie die Wasserdichtigkeit und Frostbeständigkeit des fertigen Bauwerkes ohne die Druckfestigkeit zu beeinflussen. Bei Pump- und Druckbeton ergeben sich keine Verstopfer und kein Entmischen. BARRA-55-Vinsol wird heute hauptsächlich für Staumauern verwendet, dann aber auch für Stollen- und Kanalverkleidungen, Böschungsplatten sowie im Brücken- und Hochbau.

Eine weitere Referenz für Barra 55-Vinsol:
Staumauer Grande Dixence, 1. Phase, 1,8 Mill. m³

MEYNADIER

MEYNADIER & CIE. AG, ZÜRICH und BERN

Erzeugnisse für Kraftwerke



*Schieberkammer mit Drehschiebern
als Turbinenabschluss in
einem schweizerischen Kraftwerk*

VON ROLL

Gesellschaft der
Ludw. von Roll'schen Eisen-
werke AG., Werke in Gerlafingen,
Klus, Choindez, Rondez, Olten,
Bern (Schweiz)

Komplette Wehranlagen; Schützen und
Windwerke, Wehr- und Maschinenhaus-
krane, Kanalschieber, Rechenreinigungs-
maschinen; Abschlußorgane für Hoch-
druckleitungen, automatisch arbeitende
Rohrbruchsicherheitsorgane, Absperror-
gane für Grundablässe, Drehschieber mit
Drehkolbenantrieb, Ringschieber, Dros-
selklappen, Hochdruckarmaturen, Lei-
tungsnetze für Öl- und Kühlwasseranla-
gen; Stand- und Luftseilbahnen für Per-
sonen- und Materialtransporte; Bauma-
schinen für den Stauwehrrbau.

ALMACOA-ZÜRICH

für

die Ausrüstung von Staumauern

Kabelkrane, Betontürme, Steinbrecher

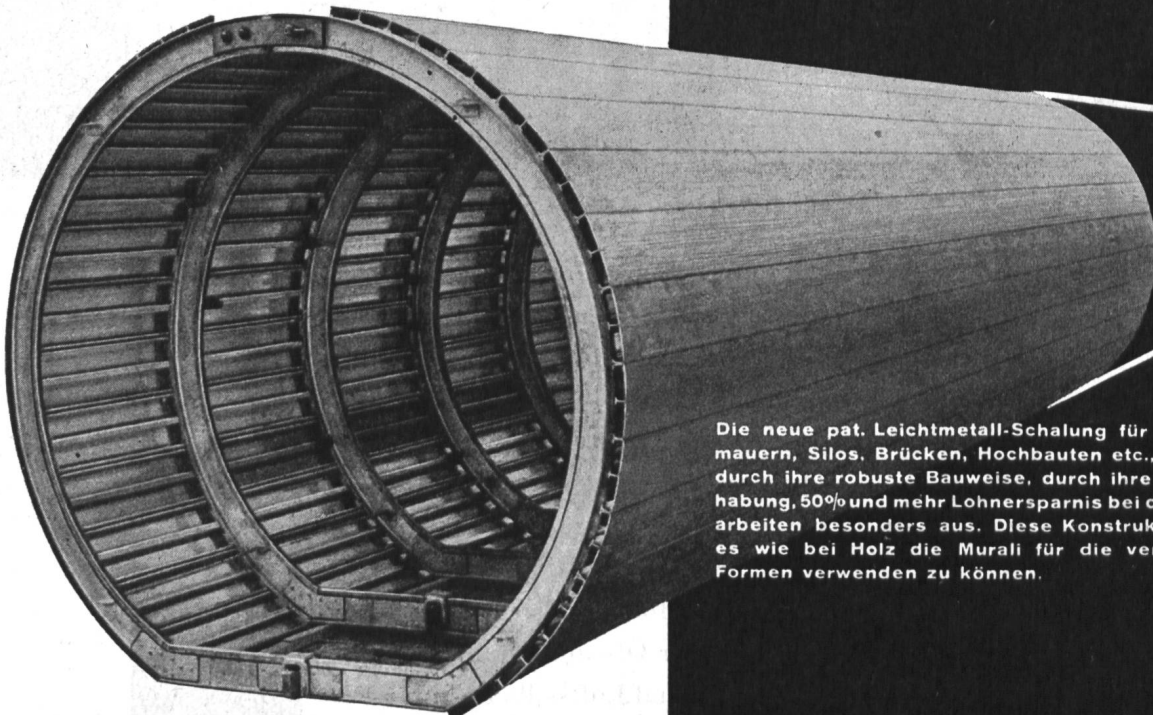
Förderbänder, Betonkübel

Kompressoren, Preßluftwerkzeuge

Eigenes Studienbüro



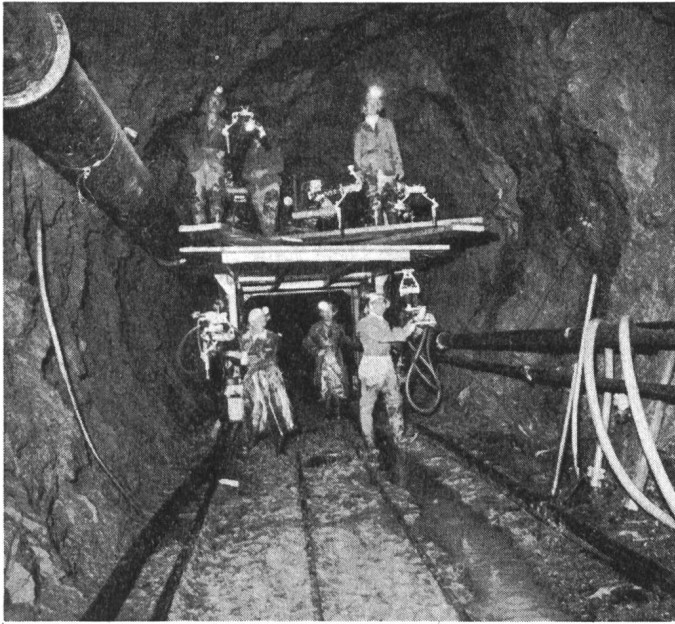
Aeberli Stollen-Schalung



Die neue pat. Leichtmetall-Schalung für Stollen, Staumauern, Silos, Brücken, Hochbauten etc., zeichnet sich durch ihre robuste Bauweise, durch ihre leichte Handhabung, 50% und mehr Lohnersparnis bei den Schalungsarbeiten besonders aus. Diese Konstruktion gestattet es wie bei Holz die Murali für die verschiedensten Formen verwenden zu können.

Alb. Aeberli

Konstruktionswerkstätte Zürich 38
Albisstraße 62
Tel. 45 13 28



Grande Dixence S. A.

Vortrieb Louvie Fionnay

Ed. Züblin & Cie. AG

Hoch- und Tiefbau



Zürich

Basel

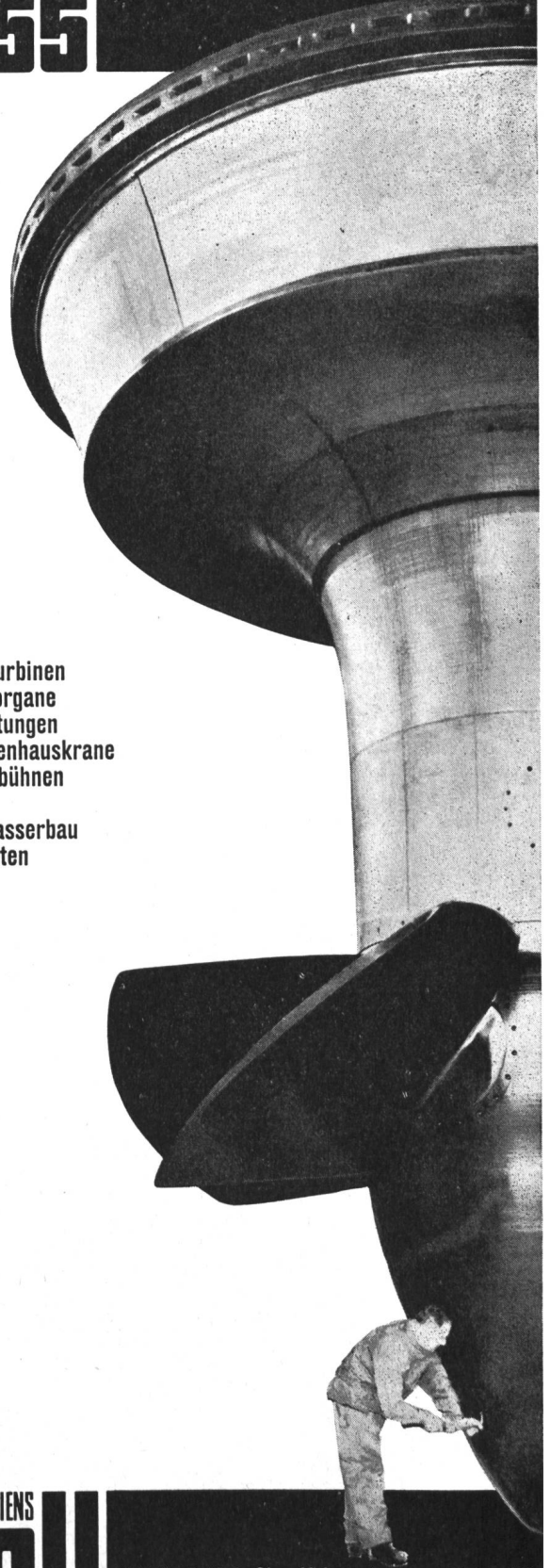
Sitten — Lausanne — Lugano — Muttenz

Stollenbau
Wasserbau
Brückenbau
Staumauern
Industriebau
Silos
Pfählungen

1855
1955

AG. Th. Bell & Cie., Kriens-Luzern [Schweiz]

Wasserturbinen
Absperrorgane
Druckleitungen
Maschinenhauskrane
Betonierbühnen
Winden
Stahl-Wasserbau
Stahlbauten



KRIENS
BELL

AG. Th. Bell & Cie., Kriens-Luzern [Schweiz]

**Flexible Zuleitung
zu Motoren im Freien
und Betrieb**

Butanox Kabel

**wetterfest
unverwüstlich**

**bewährt auch in
Tropen und Arktis
Hitze und Kälte**



HUBER

PFÄFFIKON ZH

Aktiengesellschaft R. & E. Huber,
Schweizerische Kabel-, Draht- und Gummiwerke
Pfäffikon-Zürich



DEMAGBAGGER, 1500 Liter

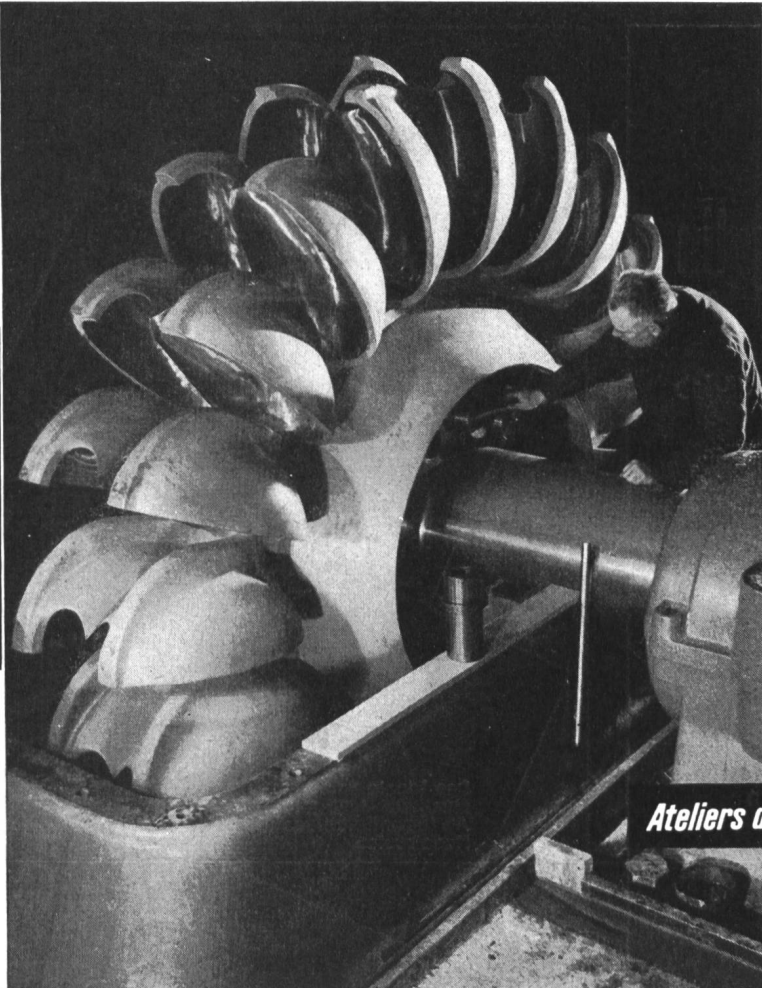
U. ROHRER-MARTI

Baumaschinen

Zollikofen Tel. (031) 65 03 71
Zürich Tel. (051) 26 50 16
Lausanne Tel. (021) 23 47 26

ALLEINVERKAUF DER WERKE:

AUSTIN-WESTERN Co., Aurora, Ill., USA
 Nivelliermaschinen (Motorgraders)
AVELING-BARFORD Ltd., Grantham, England
 Straßenwalzen, Motorkipper, Motorgrader
BOHN & KAEHLER AG, Maschinenfabrik, Kiel (Deutschl.)
 Rüttelverdichter
BRIGEL & Co., Zürich
 Hochfrequenzvibratoren und Bohrhämmer
BUCYRUS-ERIE Co., South-Milwaukee, Wisc., USA
 Bulldozers, Bullgraders, Scrapers
CARVER Co., Muscatine, Iowa, USA
 Pumpen
CONRAD-STORK, Haarlem, Holland
 Tiefbohrmaschinen
COVENTRY CLIMAX, Coventry, England
 Hubstapler
DEMAG AG, Duisburg, Deutschland
 Preßluftwerkzeuge, Baumaschinen
DEMAG GmbH, Düsseldorf-Benrath, Deutschland
 Bagger
HECKEL GmbH, Saarbrücken
 Förderanlagen
HOUGH Co., Libertyville, Ill., USA
 Pneuladeschaufeln
HUTHER & Co., Bechthelm-Worms (Deutschland)
 Straßenbaumaschinen
INTERNATIONAL HARVESTER EXPORT CO., Chicago
 Traktoren, Dieselmotoren
LORO & PARISINI, Milano, Italien
 Krane, Aufbereitungsanlagen
PERONI & Co., Milano, Italien
 Injektionsmaschinen
PRIESTMAN BROS. Ltd., Hull, England
 Bagger
SCHRAMM INC., West-Chester, Pa., USA
 Kompressoren, Preßluftwerkzeuge
SCHWING F. W. GmbH, Wanne-Eickel, Deutschland
 Krane, Schrapper usw.



VEVEY

Turbines hydrauliques

de tous systèmes et de toutes puissances. Régulateurs accéléro-tachymétriques brevetés. Conduites forcées. Equipements de barrages : vannes, batardeaux, etc. Ponts roulants.

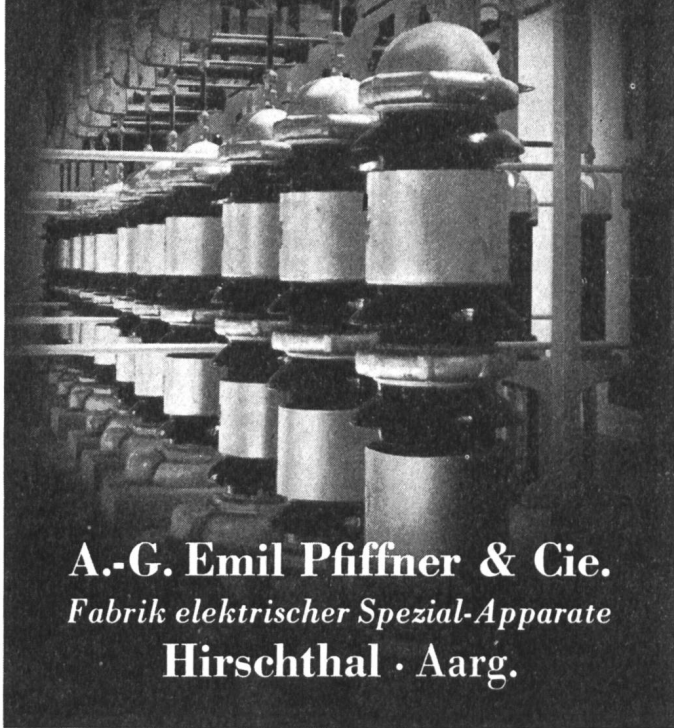
1439-f

Ateliers de Constructions Mécaniques de Vevey S.A.

Vevey/Suisse

Centrale de Gondo. Roue Pelton de 22 600 ch

25 Jahre
Trocken-Messwandler



A.-G. Emil Pfiffner & Cie.
Fabrik elektrischer Spezial-Apparate
Hirschthal · Aarg.

H. BAUMANN & CO

Inh. W. Wyss & Co

ZÜRICH 5/31

Josefstr. 106 Tel. (051) 42 41 33



**Elektrotechnische
Artikel en gros**

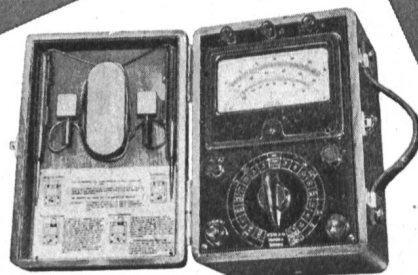
Schafir & Mugglin

Bauunternehmung AG

Liestal / Baden / Chur / Zürich

Staudämme Staumauern
Tunnel Stollen Brücken
Kanäle Flußkorrekturen
Flughafenbauten usw.

WEKA AG. WETZIKON-ZCH.
TELEFON (051) 97 83 02

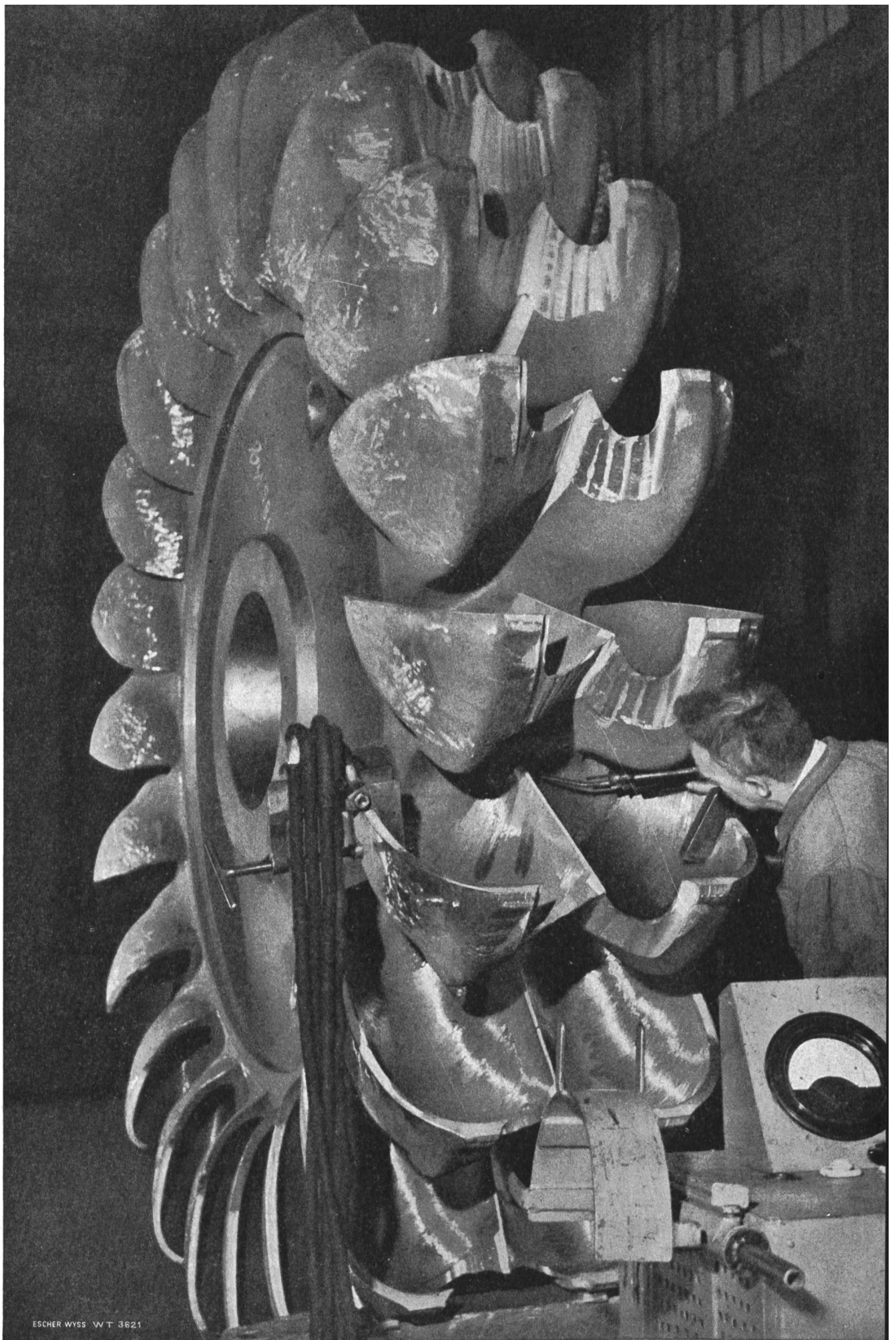


Combi-Meter

34 Meßbereiche V / A / Ω
zugleich Isolationsmesser 500 V =
120 mV — 600 V =
3 V — 600 V ~
0,3 mA — 12 A ~
3 mA — 12 A ~
3 k Ω — 300 k Ω
30 M Ω

Das ideale und handliche
Qualitäts - Meßgerät.
Ab Lager lieferbar.
Neue Preise.

WEKA



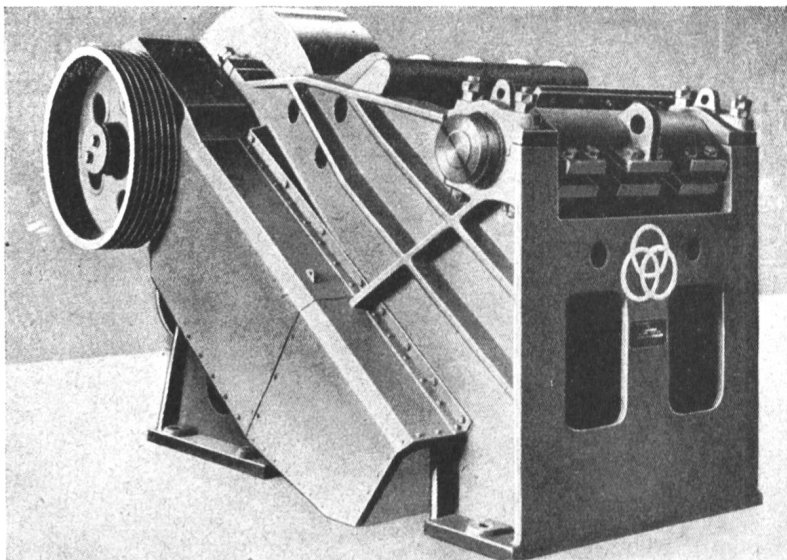
Prüfung eines Pelton-Laufrades nach dem Magnetpulver-Verfahren durch direkte Durchflutung mit Wechselstrom

ESCHER WYSS

ZÜRICH TELEFON 42 01

Alle Maschinen und Einrichtungen für **Trocken- und Naß-Zerkleinerung und -Aufbereitung**, wie

Kettenbeschicker
Schubwagenspeiser
Plattenbänder
Bandaufgeber
Stückgutscheider
Siebanlagen
Brecher- und Mahlanlagen
Waschtrommeln
Sandklassieranlagen
Kratzbänder
Entwässerungseinrichtungen
usw.



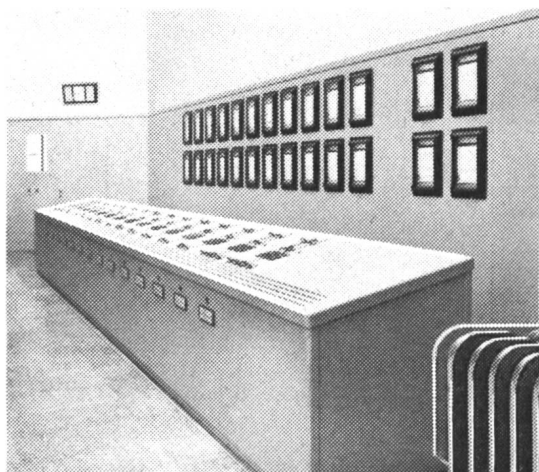
Neuartiger Backenbrecher mit gänzlich neuer Wirkungsweise und vollkommenem Überlastungsschutz

FRIED. KRUPP



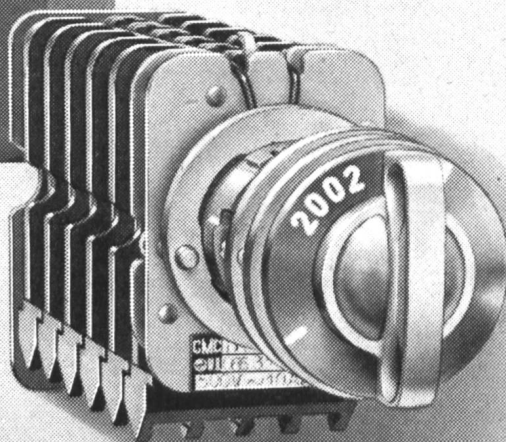
**MASCHINEN- UND STAHLBAU
RHEINHAUSEN**

Generalvertretung für die Schweiz: **HEINRICH GERTSCH**, Zürich 46, Zehntenhausstr. 15, Tel. 46 64 90



Kommandoraum Mettlen

KOMMANDORÄUME



KOMMANDOSCHALTER

CMC CARL MAIER & CIE

Fabrik elektrischer Apparate und Schaltanlagen

SCHAFFHAUSEN

TEL. 053 56131

RUHRSTAHL



Wir liefern laufend an weltbekannte Unternehmen des Wasserkraftmaschinenbaues ein- und mehrteilige

Kaplan-Turbinenwellen

aus Blöcken bis zu 200 t Gewicht.

Vier dieser zweiteiligen Wasserturbinenwelle ► lieferten wir für das Großkraftwerk Birsfelden/Schweiz, dessen Turbinenanlagen von den Firmen Escher Wyss und Charmilles in Gemeinschaftsarbeit erstellt wurden.

Gewicht der Turbinenwelle: 70 000 kg
Gesamtlänge 12 000 mm
Größter Durchmesser 2 500 mm



**RUHRSTAHL &
HENRICHSHÜTTE**
HATTINGEN-RUHR

Vertretung in der Schweiz: **MAX C. MEISTER, ZÜRICH** Löwenstraße 25 Telefon (051) 27 08 37

BRUN

LAUFKRANE

HEBEZEUGE

für Hand- und elektr. Betrieb.
Flaschenzüge, Wandwinden, Wellenböcke, Fußwinden, Laufkatzen.

BRUN & CIE AG NEBIKON/LU

FABRIK FÜR HEBEZEUGE BAUMASCHINEN KETTEN FEUERWEHR-MOTORSPRITZEN

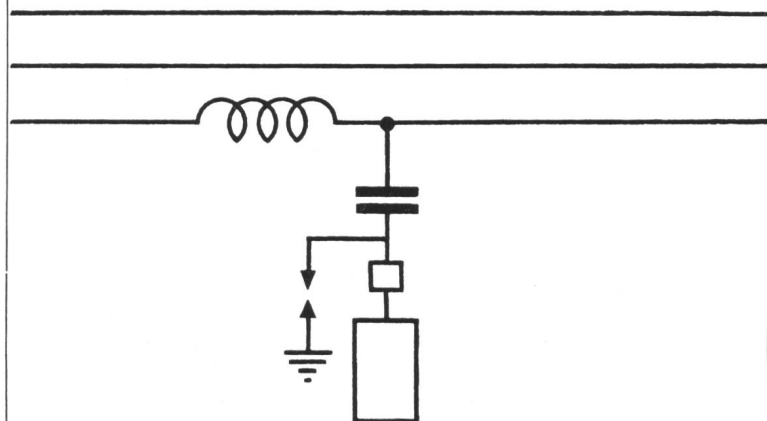

(062) 95112

HHH

AG. Heinr. Hatt-Haller Zürich

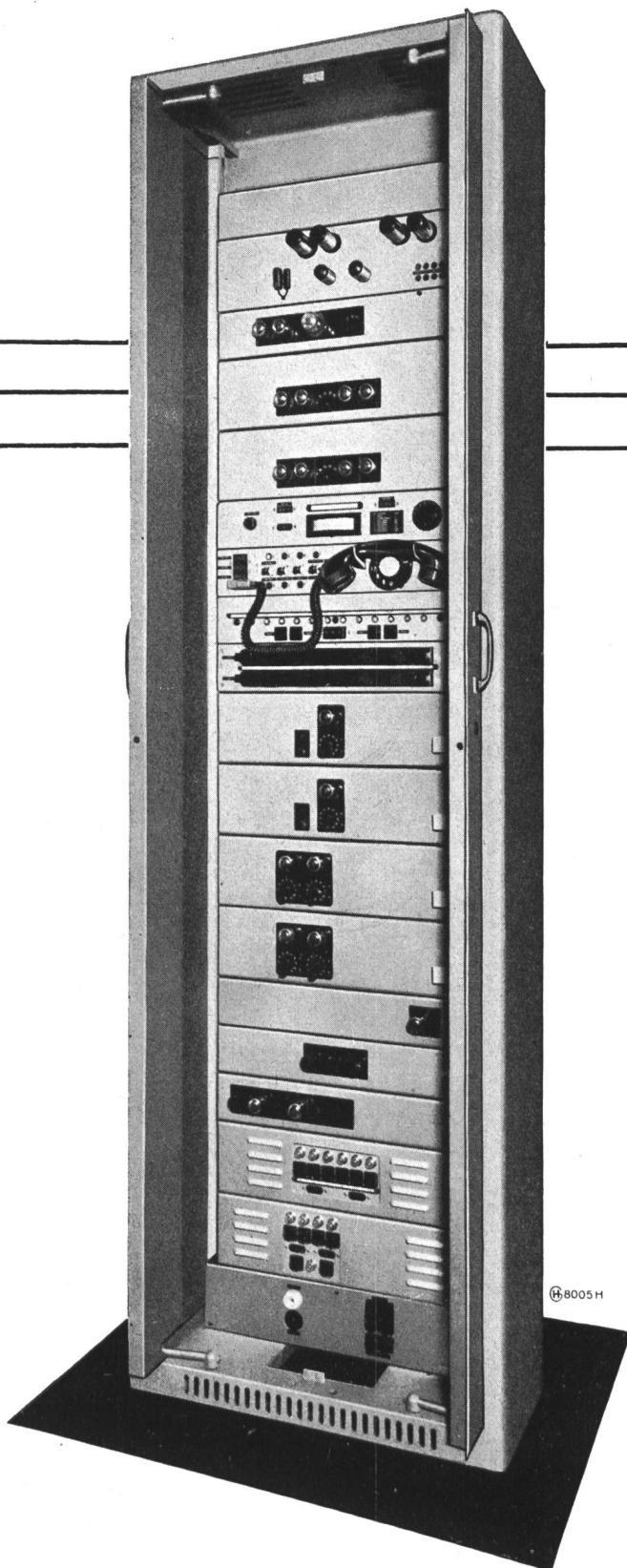
Ausführung von Kraftwerksbauten

Trägerfrequenz-Telephon- und Fernwirk-Anlagen HASLER

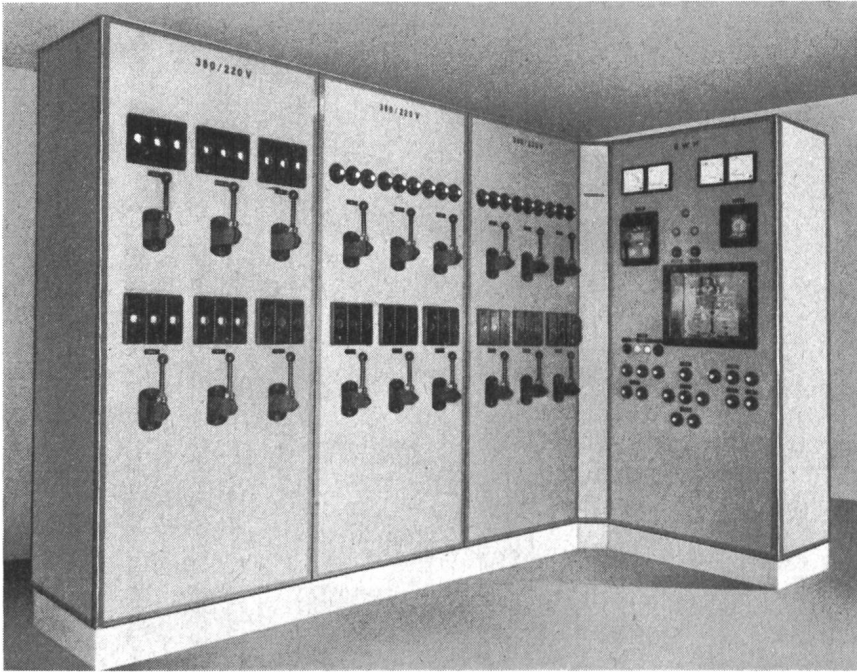


für Fernsprechverbindungen, Uebertragung
und Signalisierung von Meßwerten, Schalter-
stellungen usw. über Hochspannungsleitungen
der Elektrizitätswerke, ausgeführt nach dem
Einseitenband- oder Zweiseitenbandsystem.

Einseitenband-Trägerfrequenz-Bucht für zwei
Telephon-Gegensprech- und 8 Fernwirk-Kanäle



Hasler AG Bern
WERKE FÜR TELEPHONIE UND PRÄZISIONSMECHANIK



**Verteilanlagen
Steuerpulte
Kommandoräume
Trafostationen**

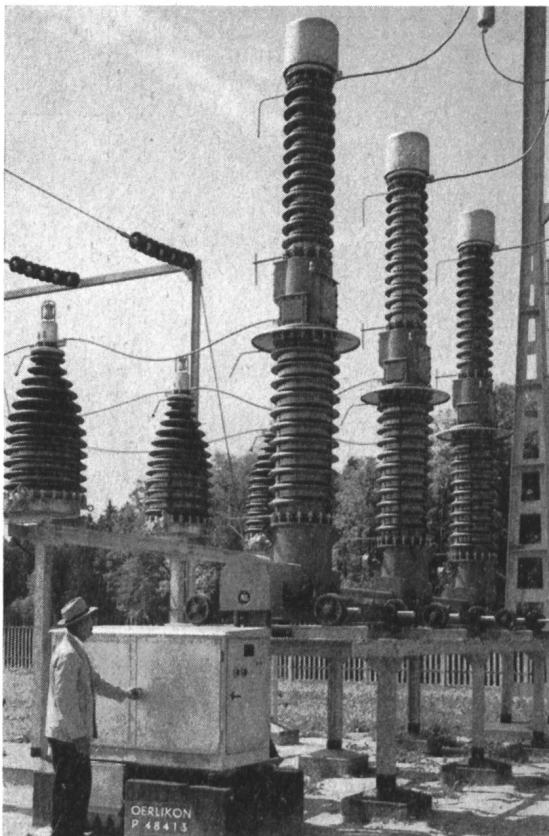
betriebsicher
zweckmäßig
formschön

Unsere langjährigen Erfahrungen und unser vielseitiger, anpassungsfähiger, hervorragend eingerichteter Betrieb stehen zu Ihrer Verfügung

STÖRI & CO WÄDENSWIL

Fabrik elektrischer Apparate und Schaltanlagen

Telephon (051) 95 74 33 / 34



Isolatoren

aus
Embrit
und
Porzellan



für Spannungen
von 60—380 kV, mit hoher
elektrischer und mecha-
nischer Festigkeit für den
Elektroapparatebau

Bewährt für
ölarmer Schalter, Strom-
und Spannungswandler
Kopplungskondensatoren,
Durchführungen usw.

Steinzeugfabrik Embrach AG.
Abt. Elektro-Isolatoren

Wasser- und Energiewirtschaft

Cours d'eau et énergie

Schweizerische Monatsschrift für Wasserrecht, Wasserbau, Wasserkraftnutzung, Energiewirtschaft, Gewässerschutz und Binnenschifffahrt. Offizielles Organ des Schweizerischen Wasserwirtschaftsverbandes und seiner Gruppen: Reußverband, Associazione Ticinese di Economia delle Acque, Verband Aare-Rheinwerke, Linth-Limmatverband, Rheinverband, Aargauischer Wasserwirtschaftsverband, des Rhone-Rheinschiffahrtsverbandes und der Commission Centrale pour la navigation du Rhin. Beilage: Rhone-Rhein.

Revue mensuelle suisse traitant de la législation sur l'utilisation des eaux, des constructions hydrauliques, de la mise en valeur des forces hydrauliques, de l'économie énergétique, de la protection des cours d'eau et de la navigation fluviale. Organe officiel de l'Association suisse pour l'aménagement des eaux et de ses groupes, de l'Association suisse pour la navigation du Rhône au Rhin et de la Commission centrale pour la navigation du Rhin. En supplément régulier: Rhône-Rhein.

Redaktion: G. A. Töndury, dipl. Bau-Ing. ETH, Generalsekretär des Schweizerischen Wasserwirtschaftsverbandes, St. Peterstraße 10, Zürich 1, Telephon (051) 23 31 11, Telegramm-Adresse: Wasserverband Zürich

Verlag, Administration und Inseraten-Aannahme: Guggenbühl & Huber Verlag, Hirschengraben 20, Zürich 1, Telephon (051) 32 34 31, Postcheck-Adresse: «Wasser- und Energiewirtschaft» Nr. VIII 8092 Zürich.

Abonnement: 12 Monate Fr. 24.—, 6 Monate Fr. 12.50; für das Ausland Fr. 4.— Portozuschlag pro Jahr. Einzelpreis des Heftes Fr. 3.— plus Porto

Druck: City-Druck AG, Zürich 1

Januar 1955 - 47. Jahrgang / Janvier 1955 - 47e année

Inhalt - Sommaire: Die Bergeller Kraftwerke der Stadt Zürich — Wasserkraftnutzung, Energiewirtschaft — Weitere Mitteilungen: Literatur — Kohlen- und Ölpreise für Industrie auf 1. November, 1. Dezember 1954, 1. Januar 1955. (Dieser Nummer liegt das Inhaltsverzeichnis für den Jahrgang 1954 bei.)

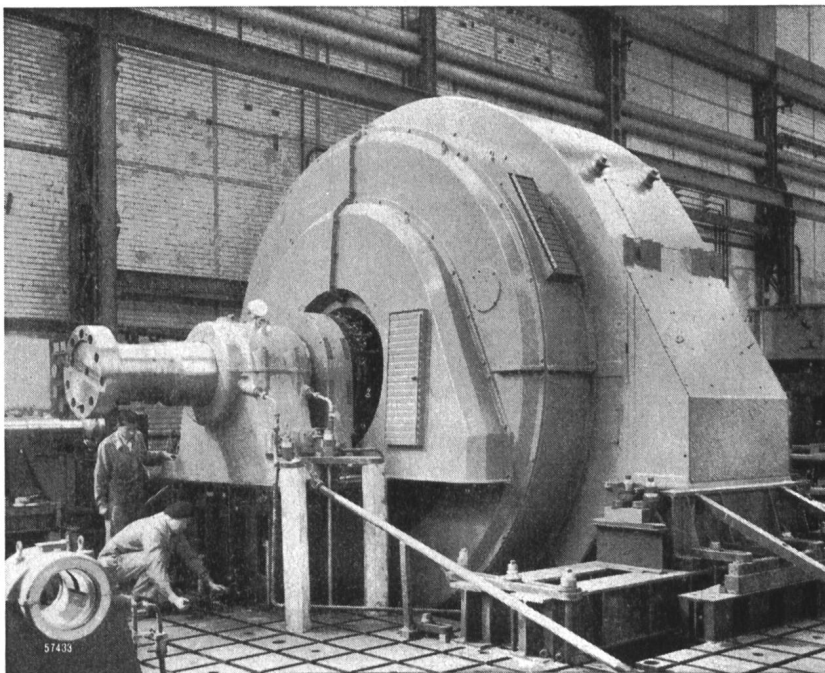
Falls Sie den Jahrgang 1954 der «Wasser- und Energiewirtschaft» einbinden lassen möchten, liefern wir Ihnen eine

Einbanddecke

in Leinwand mit Silber-Prägedruck zum Preise von Fr. 3.75. Auf Wunsch übernehmen wir auch das Einbinden zum Preise von Fr. 6.25 plus Einbanddecke = total Fr. 10.— bei Vorauszahlung auf Postcheckkonto VIII 8092 Zürich, Administration «Wasser- und Energiewirtschaft», Hirschengraben 20, Zürich.

Wasserkraftgeneratoren in vertikaler und horizontaler Bauart, für Niederdruck-, Mitteldruck- und Hochdruckkraftwerke, für alle Spannungen und alle vorkommenden Betriebsverhältnisse

Nebenstehend:
Werkmontage eines der beiden Generatoren von 26 000 kVA für das Kraftwerk Marmorera



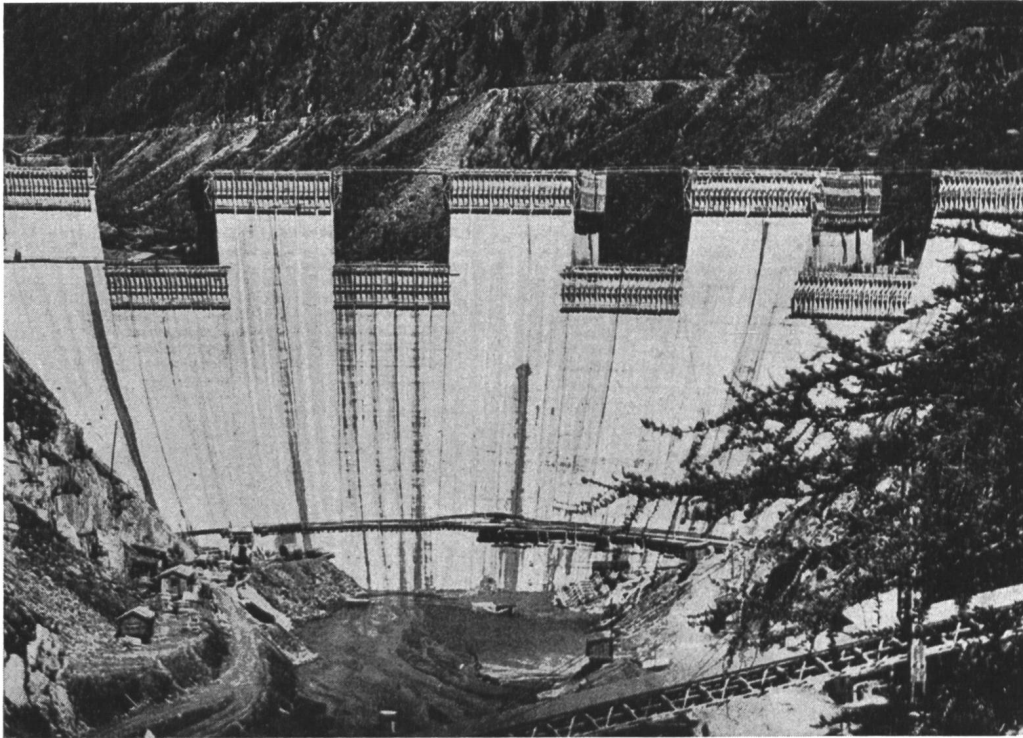
MASCHINENFABRIK OERLIKON
Zürich 50 Tel. 48 18 10

OERLIKON

FRIOPLAST

auch

für Sambuco



Beim Bau der Staumauer Sambuco der Maggia-Kraftwerke AG wird für den Vorsatzbeton FRIOPLAST als Betonzusatz verwendet.

Ueber 40 Staumauern mit FRIOPLAST-Beton

FRIOPLAST erhöht die Frostbeständigkeit, die Wasserdichtigkeit und die Festigkeit des Betons.



Kaspar Winkler & Co.

Fabrik für chemische Baustoffe Telephone 525343 Zürich 48