

Objektyp: **Advertising**

Zeitschrift: **Wasser- und Energiewirtschaft = Cours d'eau et énergie**

Band (Jahr): **47 (1955)**

Heft 1

PDF erstellt am: **12.07.2024**

### **Nutzungsbedingungen**

Die ETH-Bibliothek ist Anbieterin der digitalisierten Zeitschriften. Sie besitzt keine Urheberrechte an den Inhalten der Zeitschriften. Die Rechte liegen in der Regel bei den Herausgebern. Die auf der Plattform e-periodica veröffentlichten Dokumente stehen für nicht-kommerzielle Zwecke in Lehre und Forschung sowie für die private Nutzung frei zur Verfügung. Einzelne Dateien oder Ausdrucke aus diesem Angebot können zusammen mit diesen Nutzungsbedingungen und den korrekten Herkunftsbezeichnungen weitergegeben werden. Das Veröffentlichen von Bildern in Print- und Online-Publikationen ist nur mit vorheriger Genehmigung der Rechteinhaber erlaubt. Die systematische Speicherung von Teilen des elektronischen Angebots auf anderen Servern bedarf ebenfalls des schriftlichen Einverständnisses der Rechteinhaber.

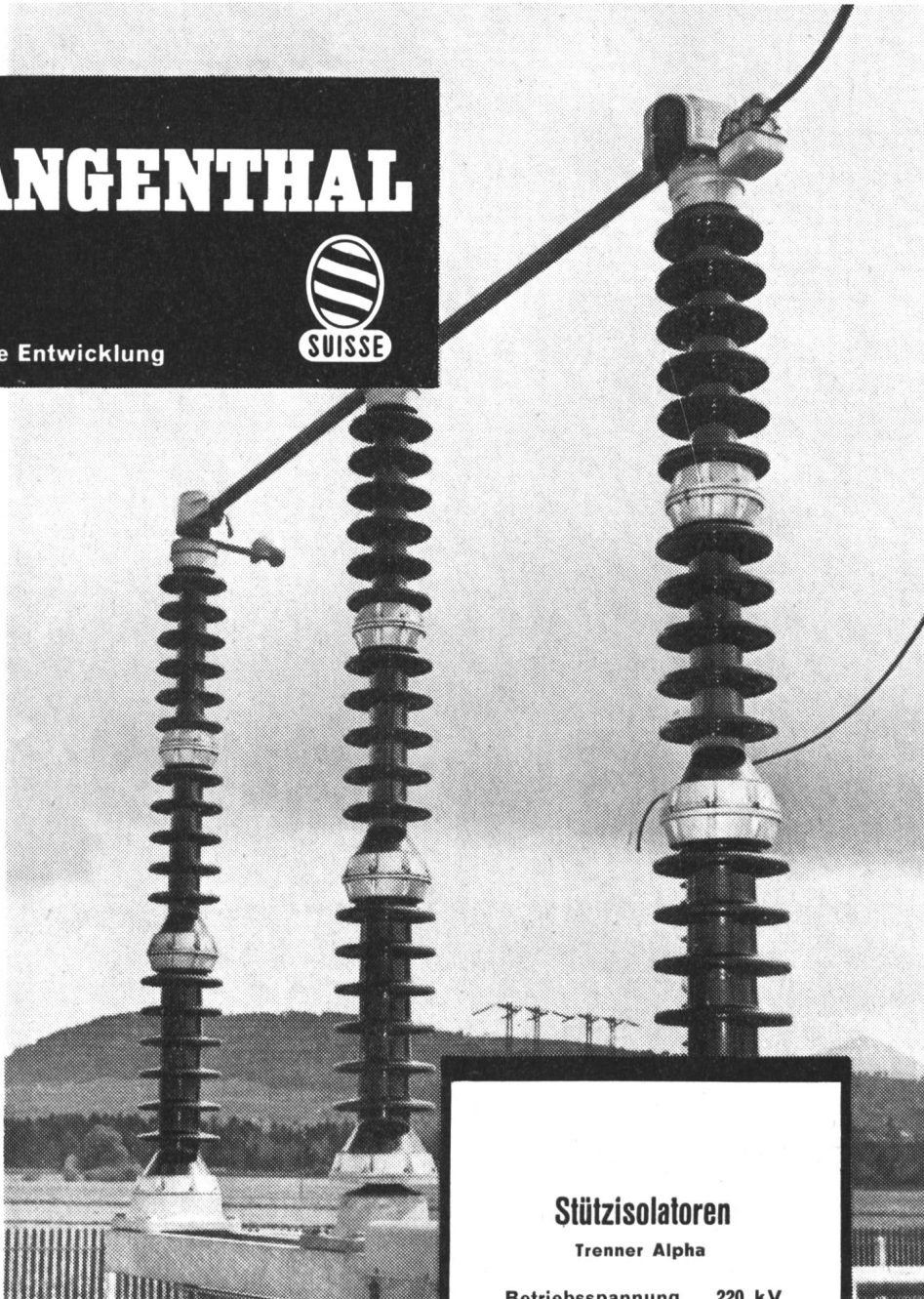
### **Haftungsausschluss**

Alle Angaben erfolgen ohne Gewähr für Vollständigkeit oder Richtigkeit. Es wird keine Haftung übernommen für Schäden durch die Verwendung von Informationen aus diesem Online-Angebot oder durch das Fehlen von Informationen. Dies gilt auch für Inhalte Dritter, die über dieses Angebot zugänglich sind.

# LANGENTHAL



30 Jahre Entwicklung



## Stützisolatoren

Trenner Alpha

Betriebsspannung	220 kV
Umbruchkraft	400 kg
Drehmoment	500 mkg

patentiert

PORZELLANFABRIK LANGENTHAL AG., LANGENTHAL

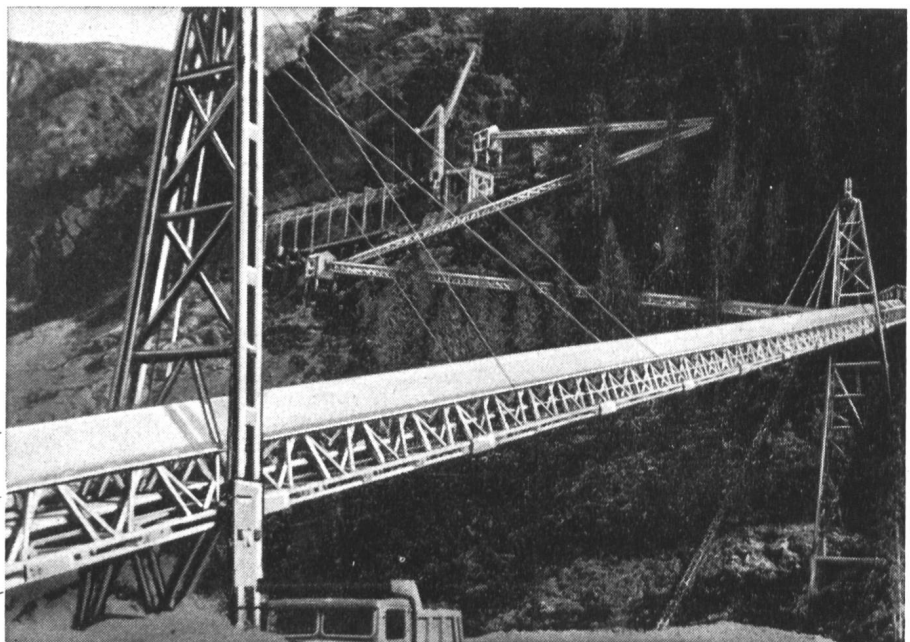
# Goodrich Transportbänder



im Dienste moderner  
Fördertechnik beim  
Bau der Staumauer

## SAMBUCO

Kubatur	760 000 m <sup>3</sup>
Kronenlänge	350 m
Kronenbreite	8 m
Kronenhöhe	130 m
Basisbreite	69 m

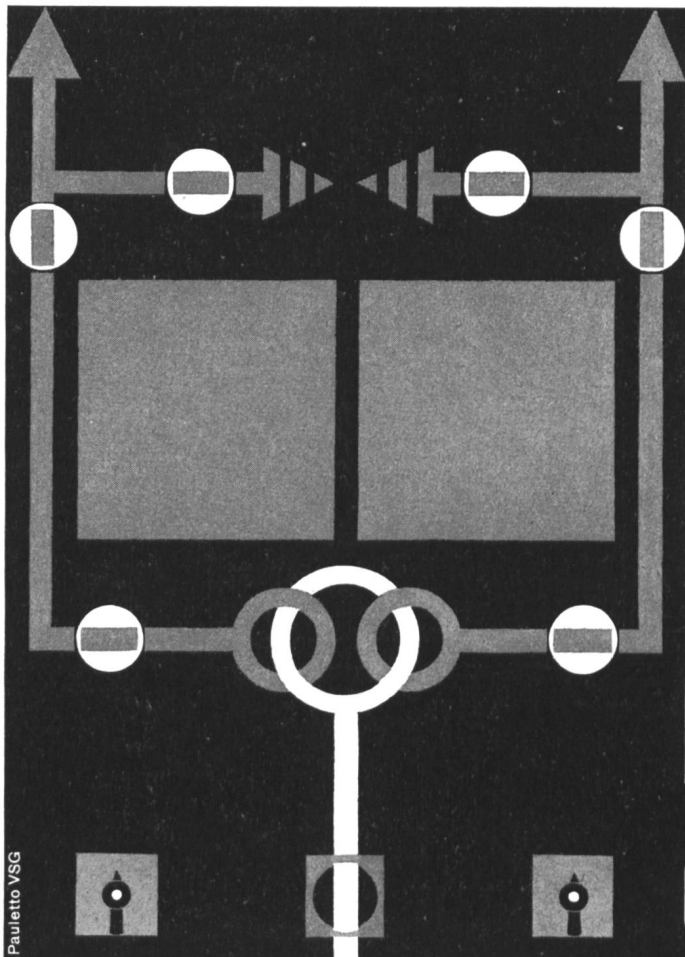


Generalvertretung der  
**B. F. Goodrich Co.**  
Akron (Ohio) USA

## Kléber-Colombes

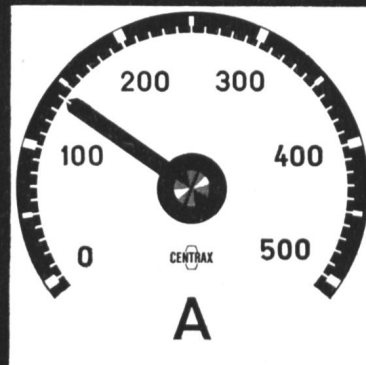
Zürich

Telephon (051) 28 37 37



Das moderne Meßgerät mit  
Kreisringskala und 250 Grad  
Ausschlag. Längere Skala  
bei geringerem Platzbedarf,  
parallaxfrei. Aus der Nähe  
genau ablesbar, aus der  
Ferne gut erkennbar. Unter-  
breiten Sie uns Ihr Meßpro-  
blem, wir beraten Sie gerne.

**CENTRAX**

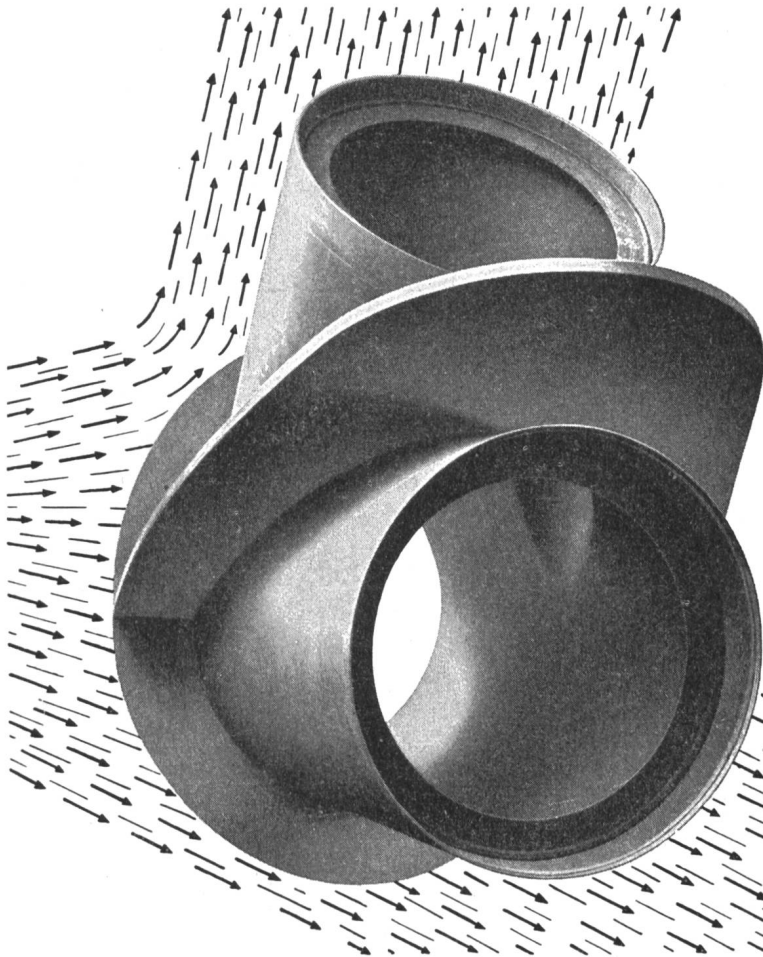
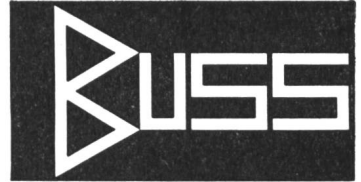


Aktiengesellschaft, Basel

Pauletto VSG



# CAMILLE BAUER



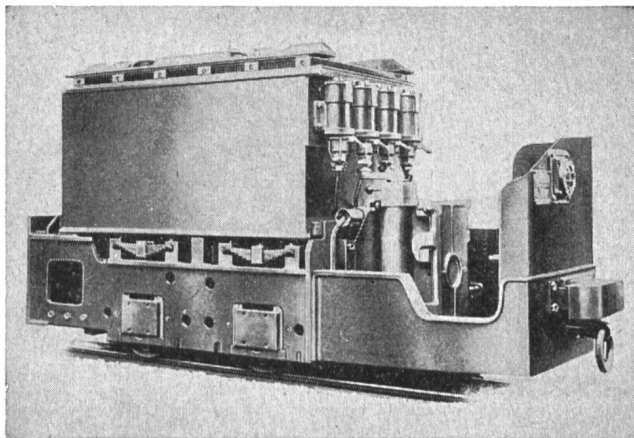
### Druckleitungen

Auf dem Gebiet des Druckleitungsbaus verfügen wir über eine 25jährige Erfahrung. Neben der Konstruktion von Druckleitungen im Freien und als Druckschachtpanzerungen sowie von Ausgleichstanks übernehmen wir auch die gesamte Montage an Ort und Stelle mit den damit verbundenen Schweißarbeiten und Abnahmeversuchen.

### Stauwehranlagen

Wir sind seit 50 Jahren spezialisiert im Bau und in der Projektierung von Stauwehranlagen, wie: Schützen mit Windwerken und hydraulisch-automatische Schützen unserer eigenen Systeme, ferner Schiffschleusen, Dammbalken, Rechen sowie Caissons für Fundationen. Für Stauweherschützen sind wir überdies als Berater verschiedener europäischer Großfirmen tätig.

**BUSS AG. BASEL / PRATTELN**



## «TROLL» Akkumulatoren- Lokomotiven

14, 25 und 50 PS

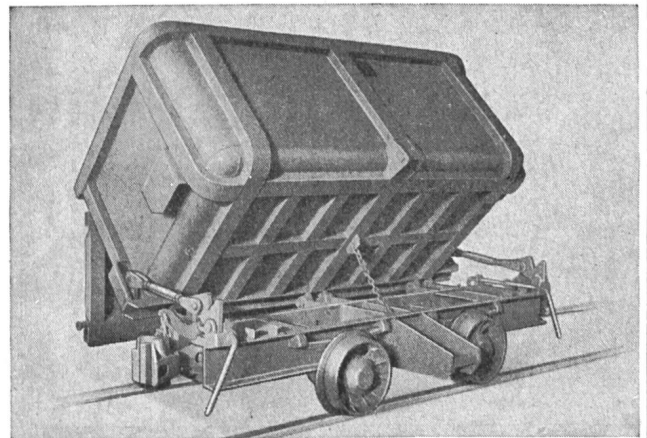
kurzfristig lieferbar

**S.A. pour la vente de machines d'entreprises, Montreux**

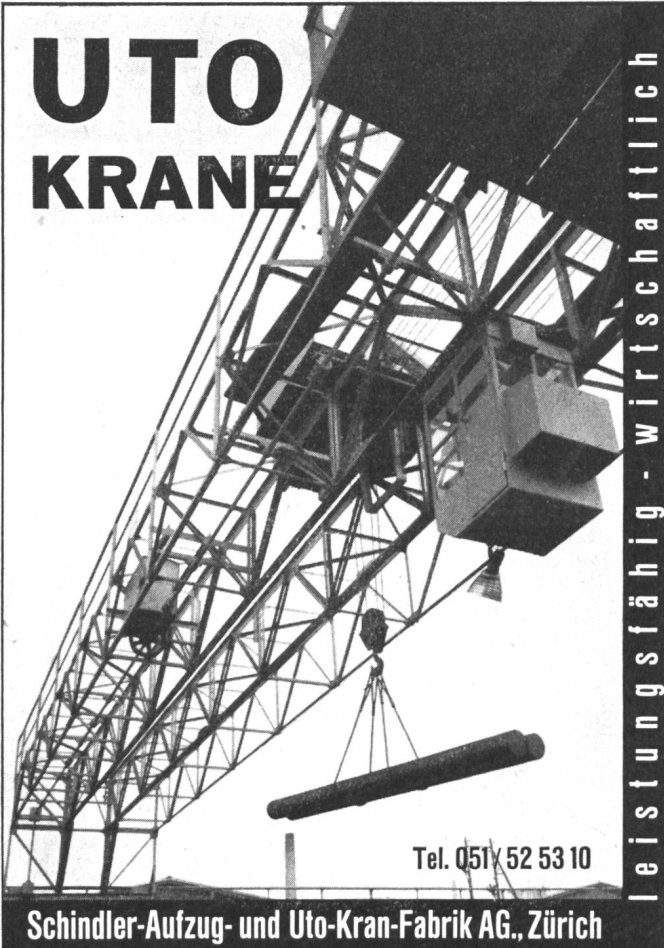
Telephon (021) 6 50 61

## «BIWE»-Stollenwagen

in der bewährten Ausführung und  
mit moderner Kippvorrichtung



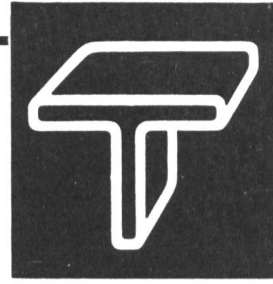
# UTO KRANE



Tel. 051 52 53 10

Schindler-Aufzug- und Uto-Kran-Fabrik AG., Zürich

Leistungsfähig - wirtschaftlich



STAHLHOCHBAU  
STAHLBRÜCKEN  
SILO-ANLAGEN  
STAHL-WASSERBAUTEN

**GEBR. TUCHSCHMID AG**  
**FRAUENFELD**

FRAUENFELD TEL. (054) 7 24 71  
ZÜRICH TEL. (051) 23 23 01

# BLESS & CO.

Bauunternehmung

Zürich St. Gallen Chur

Wasserkraftanlagen  
Wasserbau, Stollenbau  
Straßenbau, Brückenbau

*Automatische  
Pumpensteuerungen*



mit Kabel  
ohne Kabel  
mit Tonfrequenz

Bevor Sie den Kostenvoranschlag für eine Wasserversorgungsanlage genehmigen, lassen Sie sich unverbindlich durch uns beraten. Es wird zu Ihrem Vorteil sein.

**SAUTER**

FR. SAUTER AG., FABRIK EL. APP., BASEL



# Spritzverzinkung

**Unsere Referenzen aus Kraftwerken:**

Ritom, Amsteg, Navizance, Illsee-Turtmann, Handeck II, Oberaar, Kandergrund, Marmorera, Wildeg-Brugg, Rapperswil-Auenstein, Birsfelden, Riburg-Schwörstadt, Augst, Laufenburg, Forces Motrices d'Orsières, La Dernier, Maggia, Lienne, Mauvoisin usw.

Spritzverzinkung verlangt erfahrene Spezialisten. Wir führen in der ganzen Schweiz Korrosionsschutzarbeiten aus. Objektive Beratung in allen Korrosionsschutz-Fragen.

Sandstrahlen / Metallspritzen / Schutzanstriche

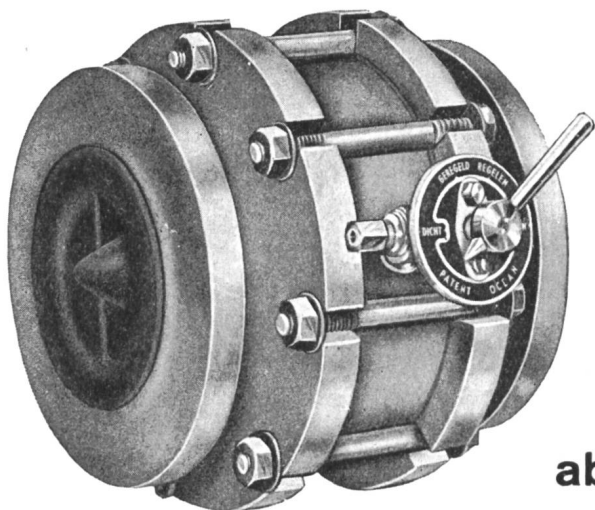
**G. BLATTI AG ZÜRICH** Spritzwerk

Giesshübelstrasse 48

Postfach Zürich 27

Tel. 33 02 80





# OCEAN VENTILE

**absolut dicht und schlagfrei!**

## «AERCO»

Fernsteuer-Ventil

für neutrale, chemische, reine oder verunreinigte Flüssigkeiten, Gase, körnige Medien, langsam und schnell schließend, Zwischenstellungen möglich. Für örtliche und Fernbedienung.

## «VAKUUM-STOP»

Einfache, automatische Sicherung gegen unerwünschtes Vakuum und Trockenlaufen von Druckerhöhungs-, Feuerlösch-, Sprinkler-, Entwässerungs- und hintereinander geschalteten Pumpen.

## «SILENT»

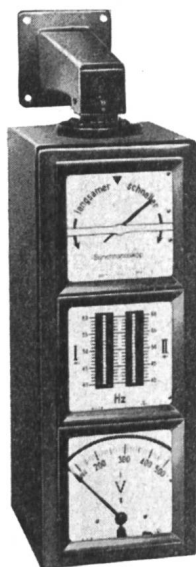
Rückschließ-Automat

schließt schnell, geräuschlos, schlagfrei und absolut dicht, auch bei verunreinigten Durchflußmedien. Jede Einbaulage möglich, normale Baulänge.

Wir stehen gerne mit technischen Angaben und Kostenvoranschlägen zu Ihrer Verfügung!

Generalvertretung für die Schweiz: **KABEL LASSO AG, BASEL** St. Alban-Rheinweg 104, Telephon 22 49 64

**Wir sind auch Generalvertreter der bekannten HERION-Elektroventile!**



## ELEKTRISCHE MESSINSTRUMENTE

FÜR

### KRAFTWERKE UND SCHALTANLAGEN

STROM- UND SPANNUNGSMESSER

WIRK- UND BLINDLEISTUNGSMESSER

LEISTUNGSFAKTOR- UND FREQUENZMESSER

SYNCHRONISIERMESSGERÄTE

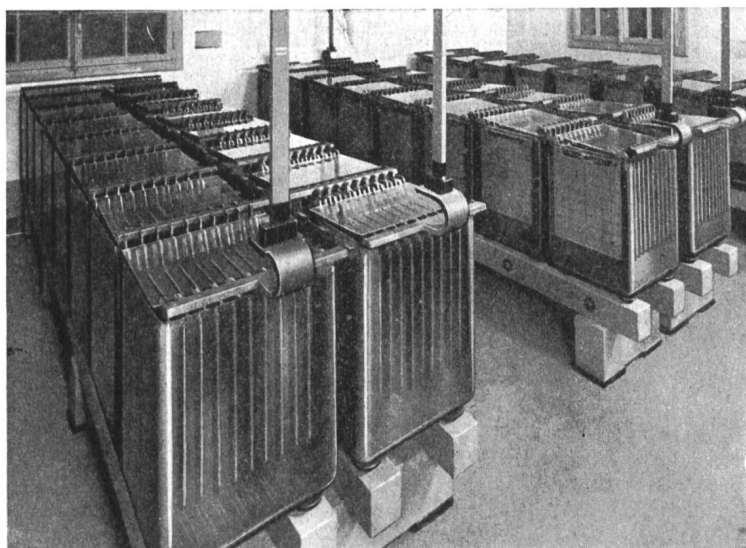
**ULRICH MATTER • WOHLLEN** AARGAU

ELEKTRISCHE MESSINSTRUMENTE

TELEPHON (057) 6 14 54

# LECLANCHÉ S.A. YVERDON

Abteilung Akkumulatoren



## BLEI- UND STAHL- AKKUMULATOREN

für:

**KRAFTWERKE  
FREILUFTSTATIONEN  
NOTSTROMGRUPPEN  
FERNSCHALTER-ANTRIEBE  
usw.**



**Stollenbauten  
Eisenbetonbauten  
Straßenbau  
Hartbeläge  
Baggerarbeiten**

**F. SOMAINI & SOHN Tiefbauunternehmung ROVEREDO GR**

TELEFON 614 07 und 613 44



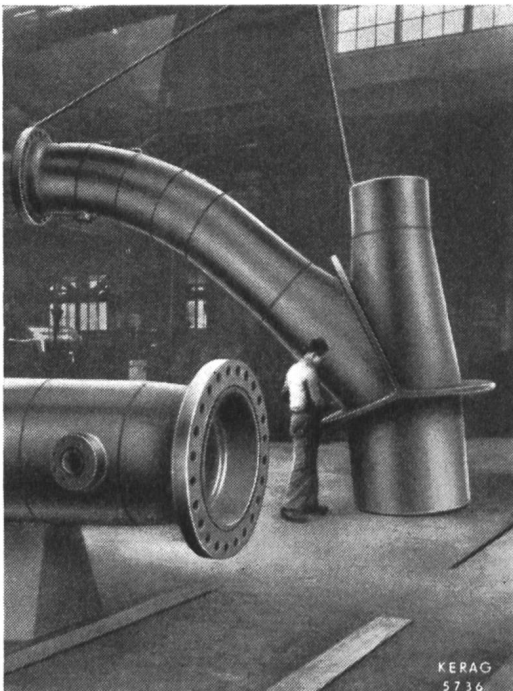
# STETTER & CIE BAUNTERNEHMUNG CHUR

---

STRASSENBAU  
EISENBETONARBEITEN  
STOLLENBAU  
BRÜCKENBAU  
BAGGERARBEITEN  
RAMMARBEITEN



**NIFE**  
*Stahlakkumulatoren  
sind unverwüstlich!*  
Selen-Gleichrichter, Sangamo  
Ah - Zähler für alle Stromstärken.  
**H. Hürlimann** Dipl. Ing. ETH. ZÜRICH, Sihlquai 75  
Tel. (051) 42 54 42



**KERAG**  
RICHTERSWIL

Entwurf

Lieferung

Montage

von

# Druckleitungen Verteilleitungen

Druckstollenpanzerungen für Wasserkraftwerke

KESSELSCHMIEDE, APPARATE- UND MASCHINENBAU  
Telephon (051) 96 04 51 Gegründet 1855

# Eisenkonstruktionen aller Art:

Röhrenbau für Druckleitungen

Leitungs-Masten

Panzertüren

sowie allgemeine

Blech- und Stahlkonstruktionen

**ETTORE AMBROSETTI, Eisenwerke, LUGANO**



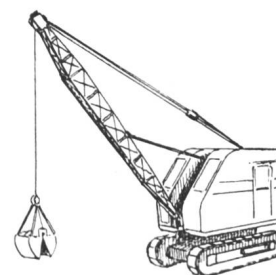
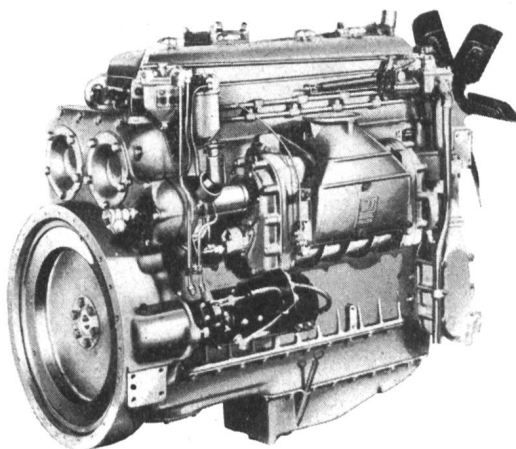
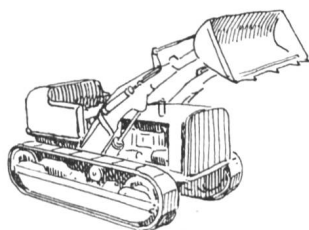
## Diesel-Industriemotoren

2 BIS 6 ZYLINDER

20 BIS 300 PS

ZWEITAKT

Auf der ganzen Welt erfolgreich und für jeden Zweck verwendbar. Der GM-Dieselmotor wird auch Sie überzeugen: Kompakt, einfach, sparsam und zuverlässig – ein Motor, der für strenge Arbeit gebaut wurde.



2/54

Für Auskunft, Offerten, Revisionen und Ersatzteile steht immer zur Verfügung:

DIESEL-ABTEILUNG **GENERAL MOTORS SUISSE S.A. BIEL** TEL. (032) 261 61

# Schutzbekleidung

für Mineure und Bauarbeiter

AP  
Z



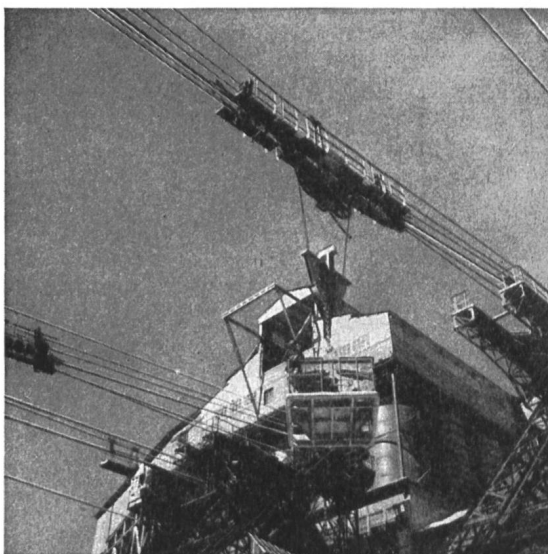
Die APZ-Schutzbekleidung für Mineure und Bauarbeiter ist in enger Zusammenarbeit mit führenden Bauunternehmern unner Nutzbarmachung unserer eigenen langjährigen Erfahrung entwickelt worden. Die besonderen Merkmale sind Wasserdichtheit, hohe Zerreißfestigkeit und gute Bewegungsfreiheit. Wir liefern besondere Schutzbekleidungen für Arbeit im freien Gelände sowie für schwere und schwerste Arbeit im Tunnel- und Stollenbau.

**Angst & Pfister A/G.**

Zürich Stampfenbachstrasse 144 Telephon 26 97 01

## Schweiz. Seil-Industrie AG., Schaffhausen

Tel. 053/5 42 41 vorm. C. Oechslin zum Mandelbaum Gegr. 1839



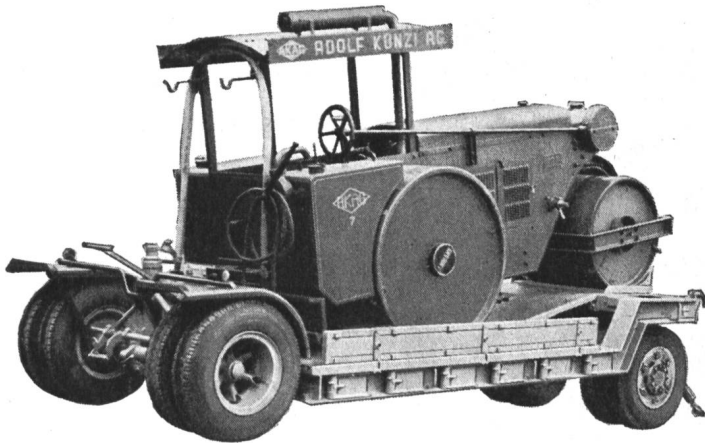
**OECHSLIN-SEILE** sicher und gut!

# TIEFGANG-SCHWERTRANSPORT- ANHÄNGER

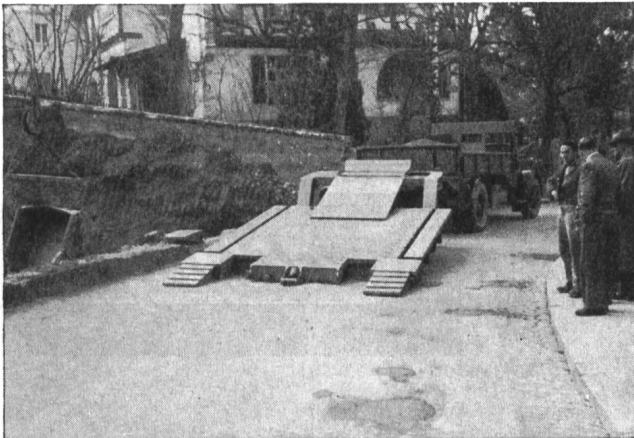
✦ Pat. ✦



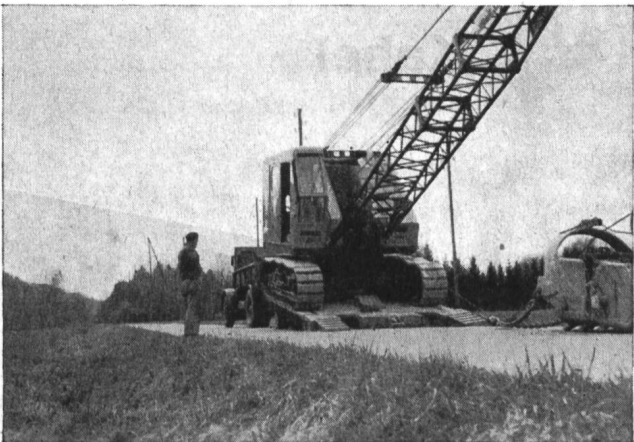
bis ca. 23 t Nutzlast



für Walzen-, Bagger-, Trax-, Schneefräsentransporte und für alle anderen Schwertransporte im Bau- und Transportgewerbe



Hinterachse wegnehmbar, Brücke absenkbar und hydraulisch hebbbar. Anhänger in Bereitschaft zum Beladen mit Bagger



Abladen des Baggers auf der Baustelle, Brücke abgesenkt, Hinterachse ausgefahren

Verlangen Sie Prospekt!

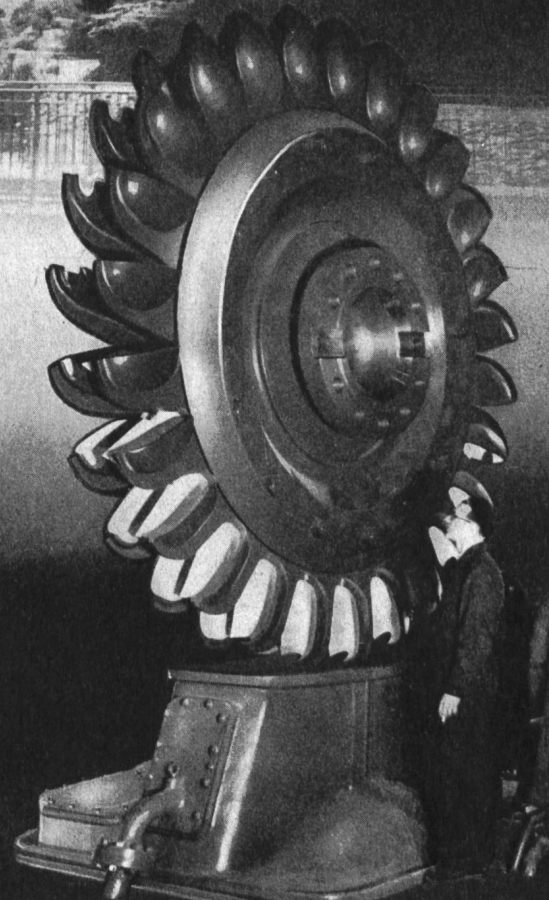
## BURKHARDT & CIE., BURG DORF

Kipper-, Anhänger- und Maschinenbau

Telephon (034) 2 23 67

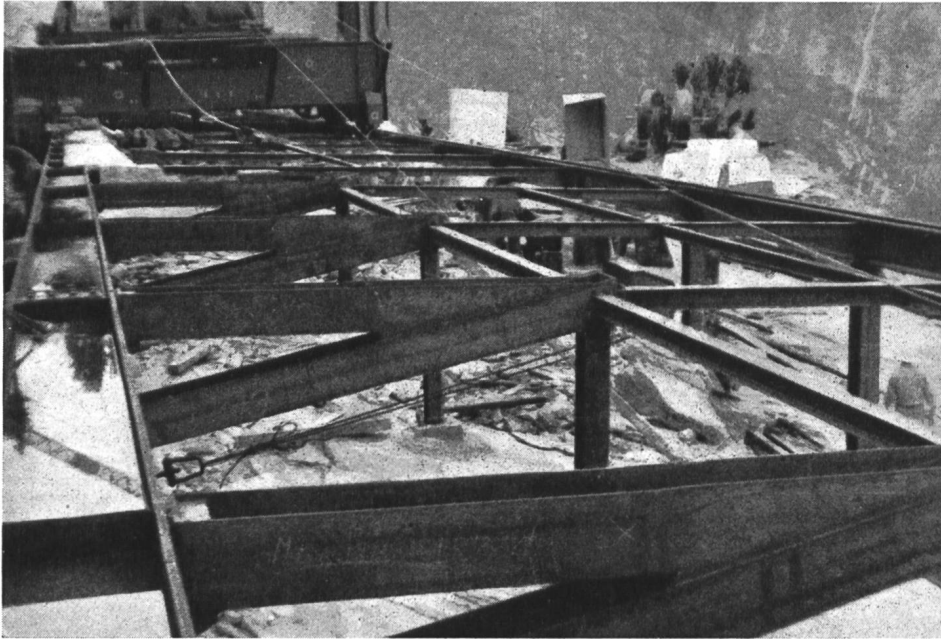
# TURBINE HYDRAULIQUE

Centrale de  
Salanfe-Miéville  
3 turbines Pelton  
de 47 800 ch chacune  
chute 1 447,4 m



## CHARMILLES

ATELIERS DES CHARMILLES S.A. GENEVE



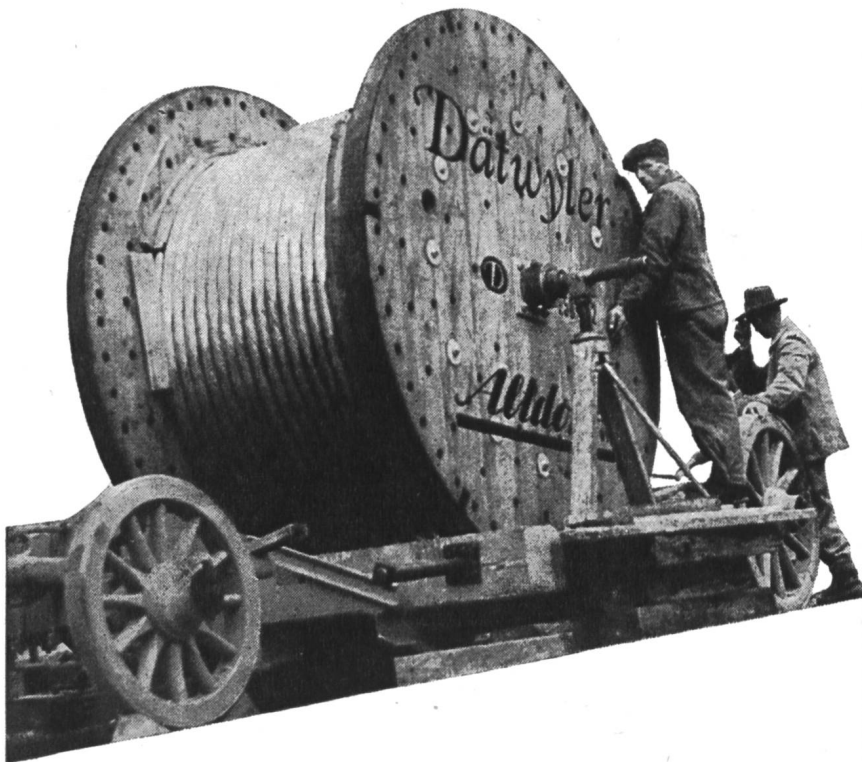
Stahlhochbau  
Stahlwasserbau  
Stahlbrückenbau  
Kran- u. Transport-  
Anlagen  
Windenantriebe

Kabelkranbahn  
Zervreila

## HÜBSCHER & CO. MASCHINEN- UND STAHLBAU SCHAFFHAUSEN

EBNATSTRASSE 131

TELEPHON (053) 535 19



*Altdorf*

**Polyäthylen-  
Hochspannungs-  
Kabel**

**Schweizerische Draht-, Kabel- und Gummiwerke  
Altdorf-Uri**

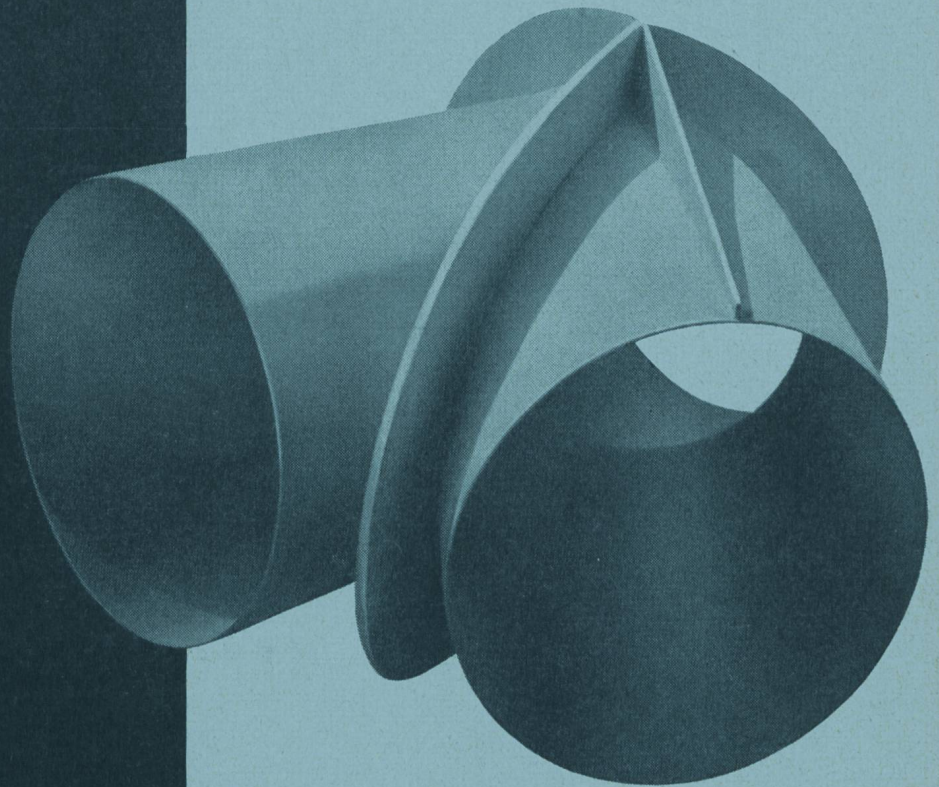
*Dätwyler* A.G.

**Druckrohre**

**Wartmann & Cie. AG.**

Stahlbau / Kesselschmiede

Zürich / Brugg



**RAUPENBAGGER**

**RUSTON —  
BUCYRUS**

**MOTORKIPPER**

**Muir-Hill**

**SOFORT AB LAGER  
LIEFERBAR**

**GROSSES  
ERSATZTEILLAGER**

Alleinverkauf für die Schweiz

**Robert Aebi & Cie AG Zürich**

Baumaschinen und Spezialfahrzeuge

Handelshof

Telephon (051) 23 17 50

## Fabrikationsprogramm

Gleich- und Wechselstromzähler

Tarifzähler - Kassierapparate

Registrierapparate « MAXIGRAPH »

Eichstationen - Eichzähler

Tarifuhren und Zeitschalter

Meßwandler - Schaltapparate

Fernmessung - Fernzählung

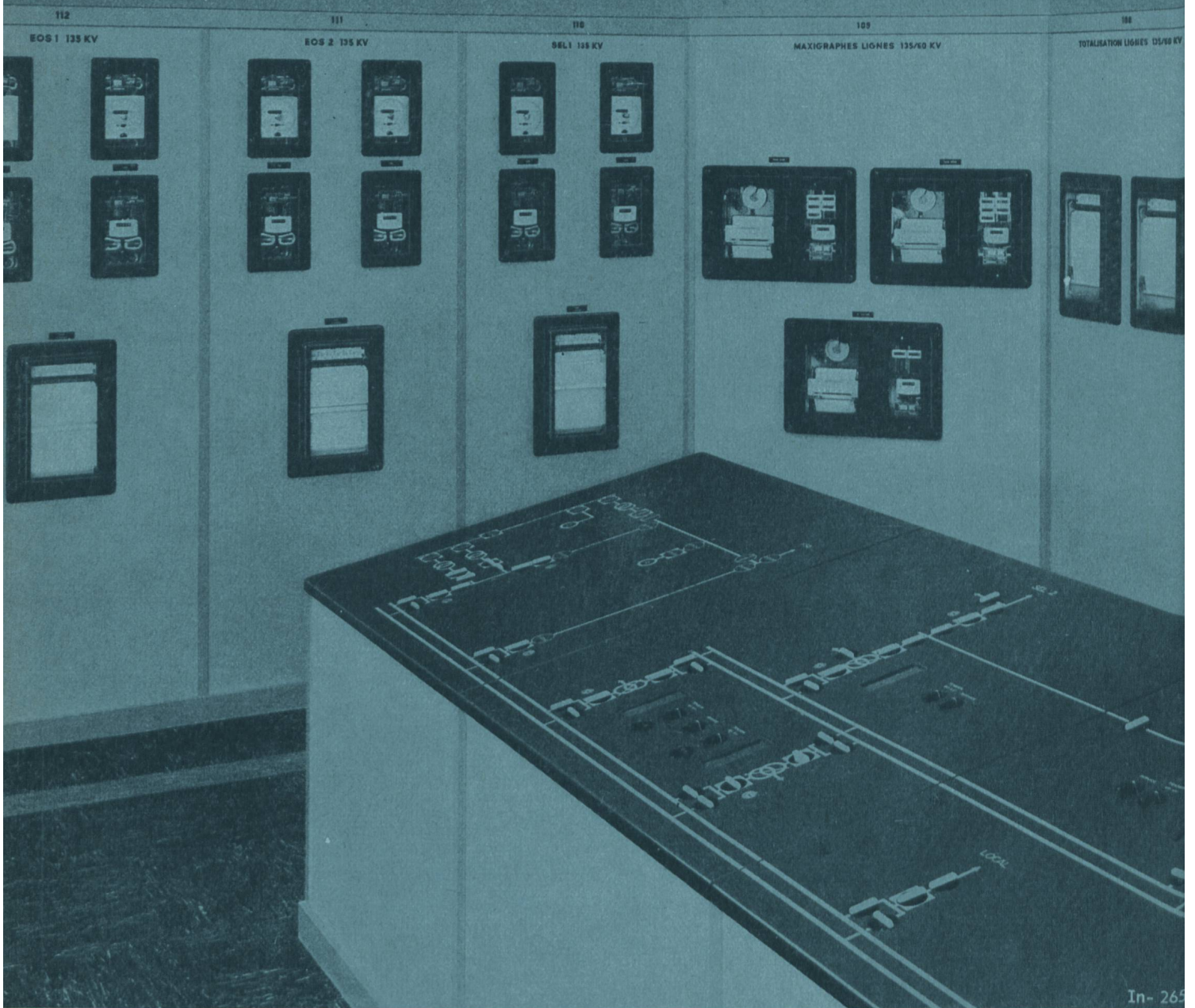
Fernsteuerung von elektrischen Netzen

Thermostate und Motorventile

Thermometer und Pyrometer

Anzeigeeinstrumente - Mengemesser

Mehrfarbenpunktschreiber - Salinometer



In- 265

# LANDIS & GYR AG ZUG (SCHWEIZ)

(Vertretungen in allen Ländern)