

Objektyp: **Advertising**

Zeitschrift: **Wasser- und Energiewirtschaft = Cours d'eau et énergie**

Band (Jahr): **47 (1955)**

Heft 2

PDF erstellt am: **10.08.2024**

Nutzungsbedingungen

Die ETH-Bibliothek ist Anbieterin der digitalisierten Zeitschriften. Sie besitzt keine Urheberrechte an den Inhalten der Zeitschriften. Die Rechte liegen in der Regel bei den Herausgebern. Die auf der Plattform e-periodica veröffentlichten Dokumente stehen für nicht-kommerzielle Zwecke in Lehre und Forschung sowie für die private Nutzung frei zur Verfügung. Einzelne Dateien oder Ausdrucke aus diesem Angebot können zusammen mit diesen Nutzungsbedingungen und den korrekten Herkunftsbezeichnungen weitergegeben werden. Das Veröffentlichen von Bildern in Print- und Online-Publikationen ist nur mit vorheriger Genehmigung der Rechteinhaber erlaubt. Die systematische Speicherung von Teilen des elektronischen Angebots auf anderen Servern bedarf ebenfalls des schriftlichen Einverständnisses der Rechteinhaber.

Haftungsausschluss

Alle Angaben erfolgen ohne Gewähr für Vollständigkeit oder Richtigkeit. Es wird keine Haftung übernommen für Schäden durch die Verwendung von Informationen aus diesem Online-Angebot oder durch das Fehlen von Informationen. Dies gilt auch für Inhalte Dritter, die über dieses Angebot zugänglich sind.



Maschinenfabrik

JONNERET S.A. Genf

Case postale Jonction

Spezialität:

Rechenreinigungsmaschinen

für Kraftwerke,

Pumpstationen,

Abwasserkläranlagen usw.

Stahlbau

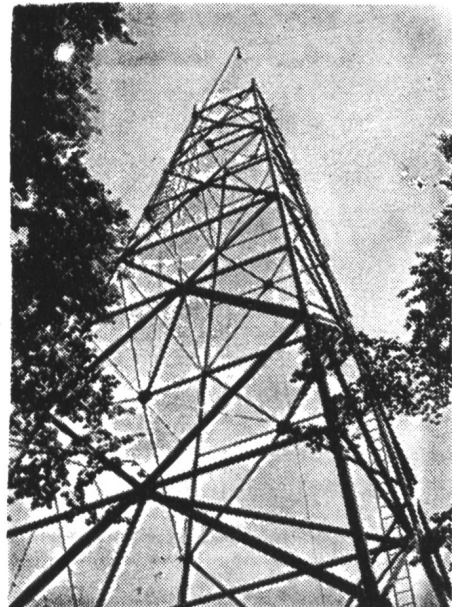


EISENWERKE

CATTANEO A G

GIUBIASCO

Abteilung Eisen- und Stahlbau



KRANANLAGEN

MASTENBAU

KESSELBAU

O. ISENSCHMID & SOHN KÜSSNACHT a. R.

EISENKONSTRUKTIONEN

Waggonbau **STAHLBAU** Apparatebau Kesselschmiede

Stahlhochbau Hallen
Masten und Türme

Stahlwasserbau

Brücken Förderanlagen

Hebezeuge Drehscheiben Schiebebühnen

Aktiengesellschaft
JOSEF MEYER
Eisen- und Waggonbau

MÖHLIN Tel. 061 / 68241

*Automatische
Pumpensteuerungen*

mit Kabel
ohne Kabel
mit Tonfrequenz

Bevor Sie den Kostenvoranschlag für eine Wasserversorgungsanlage genehmigen, lassen Sie sich unverbindlich durch uns beraten. Es wird zu Ihrem Vorteil sein.

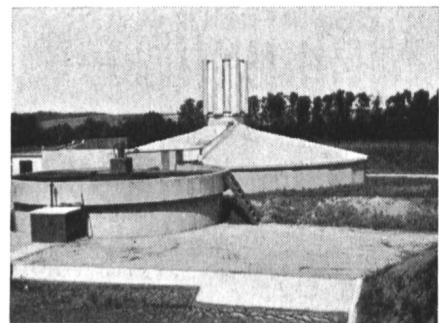
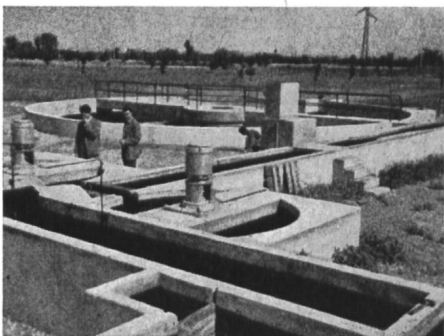
SAUTER

FR. SAUTER AG., FABRIK EL. APP. BASEL

PISTA

ANLAGEN ZUR

- ▶ TRINKWASSERAUFBEREITUNG
- ▶ ABWASSERREINIGUNG



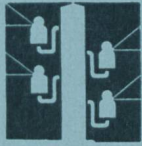
Installations d'épuration
EAUX POTABLES
EAUX USÉES
Etudes et réalisations



PISTA S. A.
GENÈVE - Jonction

ELEKTRISCHER LEITUNGSBAU

O. KULL & CIE. ZÜRICH



SELNAUSTRASSE 6
TELEPHON (051) 2366 50

Ausführung von:

HOCHSPANNUNGS-LEITUNGEN
NIEDERSPANNUNGS-VERTEILANLAGEN
KABEL-ANLAGEN
BAHN-KONTAKTLEITUNGEN
TRANSFORMATOREN-STATIONEN

SIG PRESSLUFT WERKZEUGE

FÜR GESTEINS UND METALL BEARBEITUNG

WILLY RÖTHLISBERGER / ZÜRICH 1 / ALLEINVERTRIEB FÜR DIE SCHWEIZ

87 F 611 K

Falls Sie den Jahrgang 1954 der «Wasser- und Energiewirtschaft» einbinden lassen möchten, liefern wir Ihnen eine

Einbanddecke

in Leinwand mit Silber-Prägedruck zum Preise von Fr. 3.75. Auf Wunsch übernehmen wir auch das Einbinden zum Preise von Fr. 6.25 plus Einbanddecke = total Fr. 10.— bei Vorauszahlung auf Postcheckkonto VIII 8092 Zürich, Administration «Wasser- und Energiewirtschaft», Hirschengraben 20, Zürich.

Das moderne Meßgerät mit Kreisringskala und 250 Grad Ausschlag. Längere Skala bei geringerem Platzbedarf, parallaxfrei. Aus der Nähe genau ablesbar, aus der Ferne gut erkennbar. Unterbreiten Sie uns Ihr Meßproblem, wir beraten Sie gerne.

CENTRAX

Aktiengesellschaft, Basel

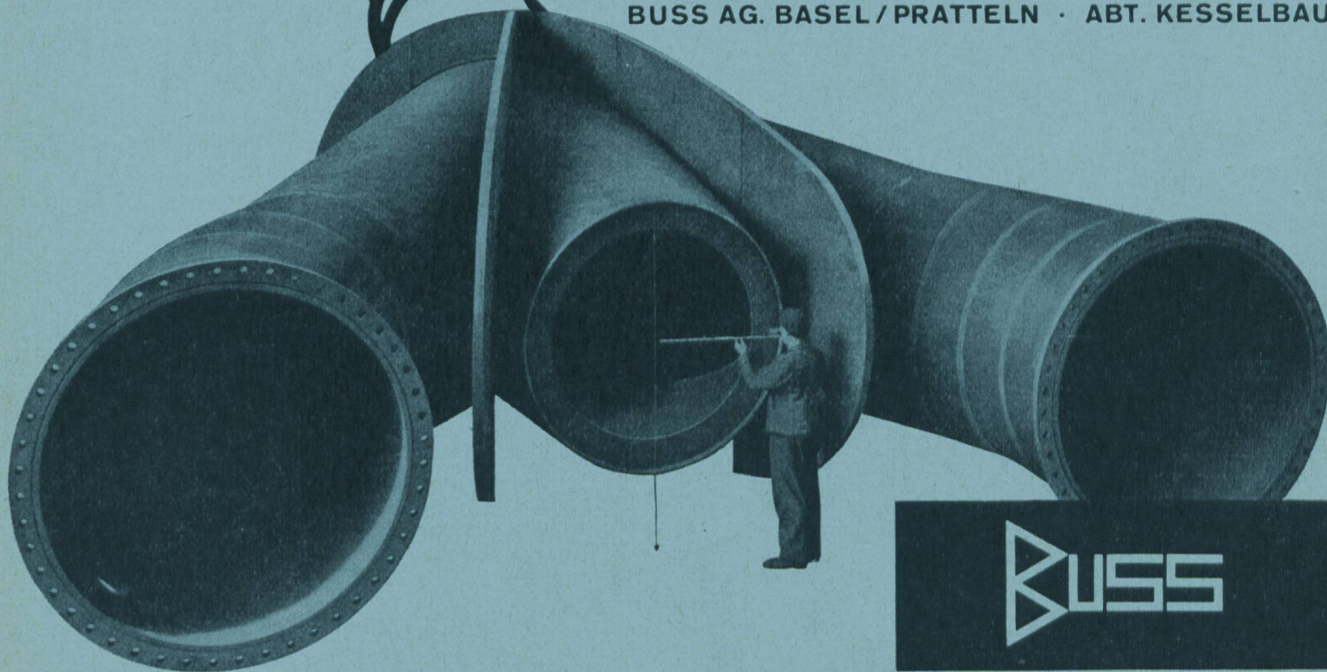
CAMILLE BAUER

Paulietto VSG

Druckleitungen

Auf dem Gebiet des Druckleitungsbaus verfügen wir über eine 25-jährige Erfahrung. Neben der Konstruktion von Druckleitungen im Freien und als Druckschachtpanzerungen, sowie von Ausgleichstanks, übernehmen wir die gesamte Montage an Ort und Stelle mit den damit verbundenen Schweissarbeiten, unter Anwendung der modernsten Kontrollmethoden.

BUSS AG. BASEL / PRATTELN · ABT. KESSELBAU



BUSS