

Objektyp: **Advertising**

Zeitschrift: **Wasser- und Energiewirtschaft = Cours d'eau et énergie**

Band (Jahr): **47 (1955)**

Heft 3

PDF erstellt am: **10.08.2024**

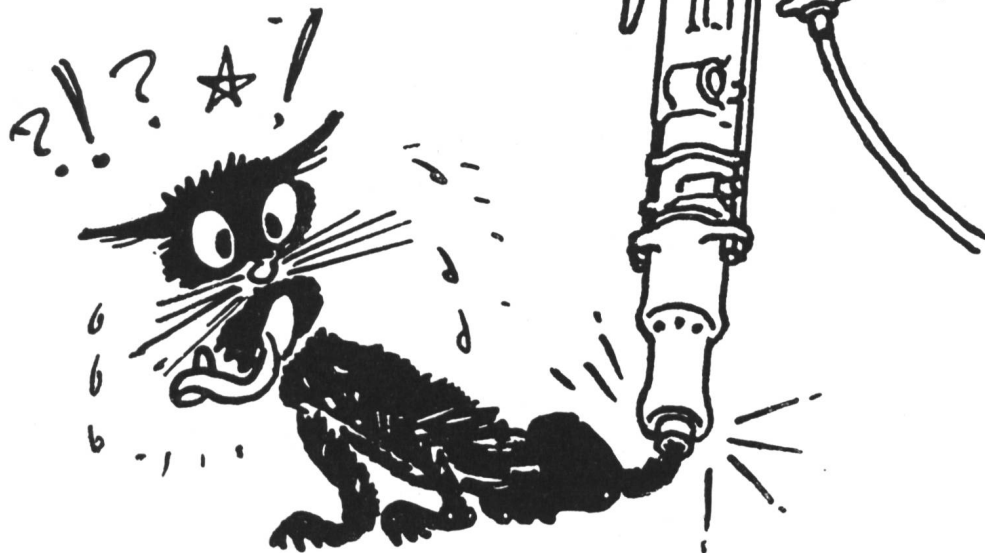
Nutzungsbedingungen

Die ETH-Bibliothek ist Anbieterin der digitalisierten Zeitschriften. Sie besitzt keine Urheberrechte an den Inhalten der Zeitschriften. Die Rechte liegen in der Regel bei den Herausgebern. Die auf der Plattform e-periodica veröffentlichten Dokumente stehen für nicht-kommerzielle Zwecke in Lehre und Forschung sowie für die private Nutzung frei zur Verfügung. Einzelne Dateien oder Ausdrucke aus diesem Angebot können zusammen mit diesen Nutzungsbedingungen und den korrekten Herkunftsbezeichnungen weitergegeben werden. Das Veröffentlichen von Bildern in Print- und Online-Publikationen ist nur mit vorheriger Genehmigung der Rechteinhaber erlaubt. Die systematische Speicherung von Teilen des elektronischen Angebots auf anderen Servern bedarf ebenfalls des schriftlichen Einverständnisses der Rechteinhaber.

Haftungsausschluss

Alle Angaben erfolgen ohne Gewähr für Vollständigkeit oder Richtigkeit. Es wird keine Haftung übernommen für Schäden durch die Verwendung von Informationen aus diesem Online-Angebot oder durch das Fehlen von Informationen. Dies gilt auch für Inhalte Dritter, die über dieses Angebot zugänglich sind.

Etwas Neues? -



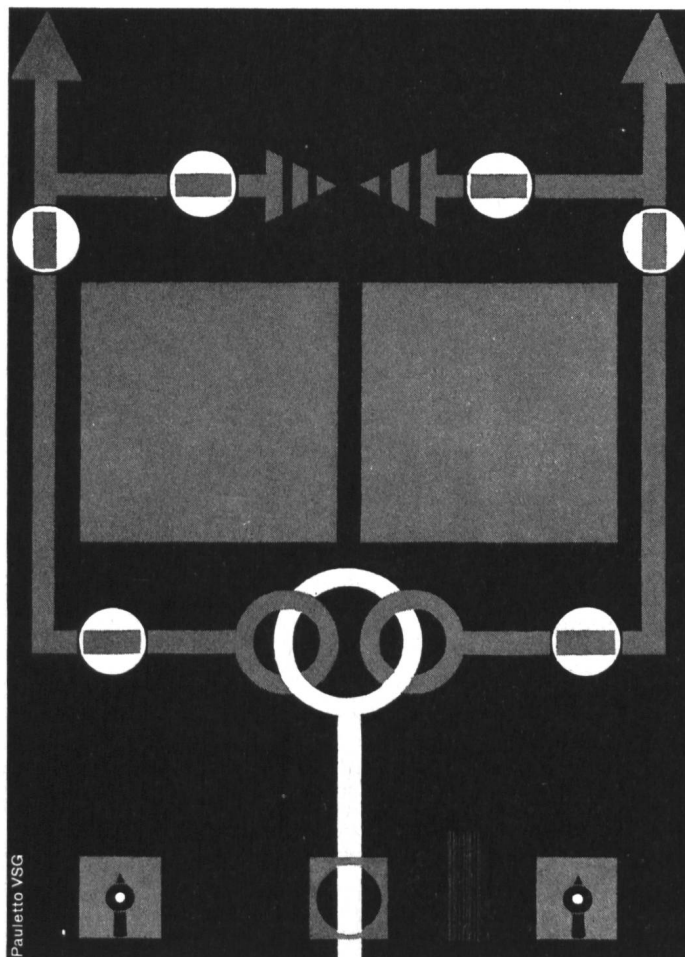
Der neue Hochleistungs-
Bohrhammer
Holman
DRYDUCTOR

saugt allen Staub und
alles Bohrmehl restlos
ein und bekämpft
die Silikose mit vollem
Erfolg
Seine Leistung ist
äußerst hoch; Verschleiß
sehr gering; handlich
und wirtschaftlich!



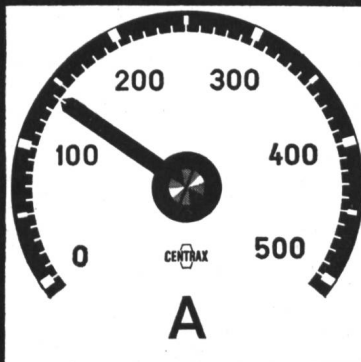
MASCHINEN + INDUSTRIEBEDARF

Ing. Alfred Seiterle, Bahnhofstraße 3, Zürich 1/23, Telephone (051) 23 77 74



Das moderne Meßgerät mit
Kreisringskala und 250 Grad
Ausschlag. Längere Skala
bei geringerem Platzbedarf,
parallaxfrei. Aus der Nähe
genau ablesbar, aus der
Ferne gut erkennbar. Unter-
breiten Sie uns Ihr Meßpro-
blem, wir beraten Sie gerne.

CENTRAX



Aktiengesellschaft, Basel

CAMILLE BAUER

Pauletto VSG

Mustermesse Halle 3 Stand 791

BRUN

LAUFEKRANE

HEBEZEUGE

für Hand- und elektr. Betrieb.
Flaschenzüge, Wandwinden, Wellenböcke, Fußwinden, Laufkatzen.

BRUN & CIE AG NEBIKON/LU

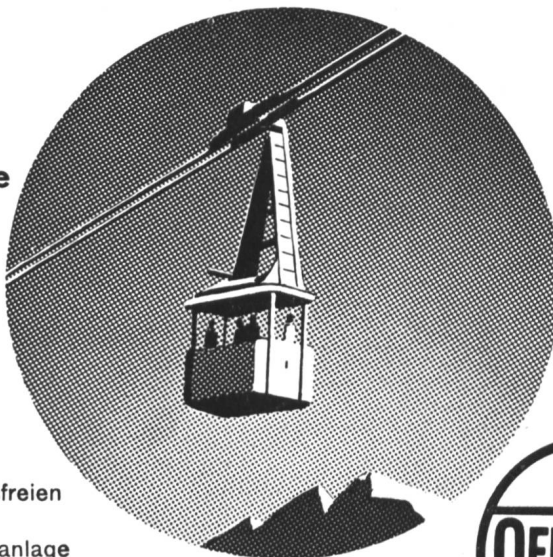
FABRIK FÜR HEBEZEUGE BAUMASCHINEN KETTEN FEUERWEHR-MOTORSPRITZEN



(062) 9 51 12

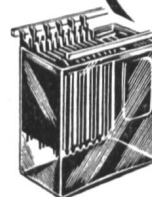
Sicherheit in luftiger Höhe

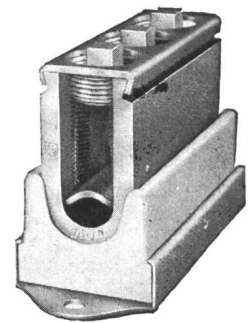
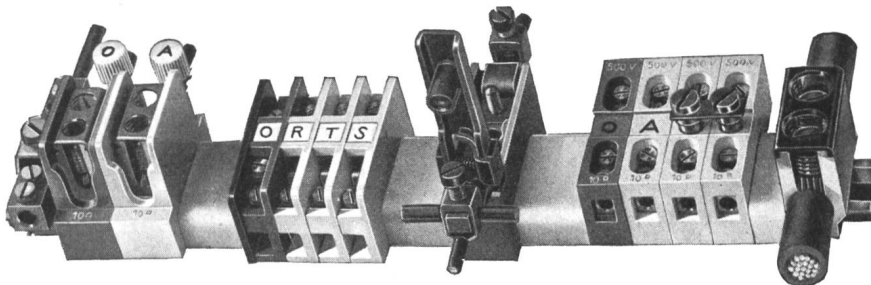
bietet die Schwebbahn
durch gute Konstruktion



Sicherheit für störungsfreien
Betrieb Ihrer Akkumulatorenanlage

bietet die zuverlässige OERLIKON-Batterie





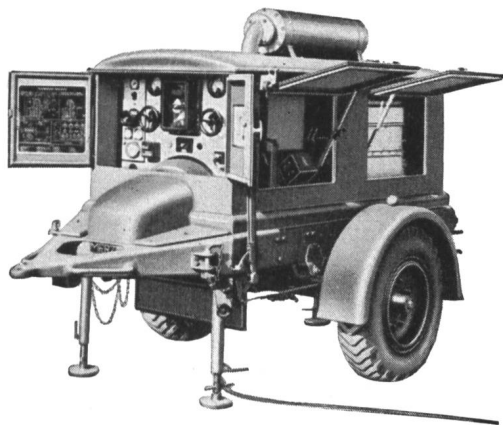
Von Steuerdraktklemmen bis zu den kräftig konstruierten Abzweigschleifen für 240-qmm-Leiter das

Woertz-Abzweigsystem

Nr. 2812



Mustermesse Halle III Stand Nr. 832



Wir liefern:

- Fahrbare und stationäre Stromerzeugungsanlagen
- Fahrbare Trafo-Stationen
- Kabelverlege-Wagen
- Kabeltrommeln
- Netzanschlußgeräte
- Baufahrzeuge jeder Art

MERZ AG. DULLIKEN

Abteilung Fahrzeugbau
Telephon (062) 5 46 66

bei Olten



Meß- und Steuertableau mit angebaurem Schreibpult

WEBER AG / FABRIK ELEKTROTECHNISCHER ARTIKEL UND APPARATE / EMMENBRÜCKE (LU)

Tel. (041) 5 22 47

Abt. Schalt- und Verteilanlagen

Die Paillard S.A. mit Werken in Yverdon und Ste-Croix, (gegr. 1814) älteste Fabrik Europas für Feinmechanik, baut von der kleinsten Portable im Aktentaschenformat bis zur bestausgerüsteten Büromaschine fünf verschiedene HERMES-Modelle, jedes einzelne eine Spitzenleistung seiner Preisklasse. Auch Sie finden bei dieser Auswahl die Ihnen zusagende Schreibmaschine.

Verlangen Sie Prospekte oder unverbindliche Vorführung.

HERMAG

Hermes-Schreibmaschinen AG, Zürich 1
 Haus «Du Pont», Waisenhausstraße 2
 Telefon (051) 25 66 98
 Generalvertretung für die deutsche Schweiz

HERMES



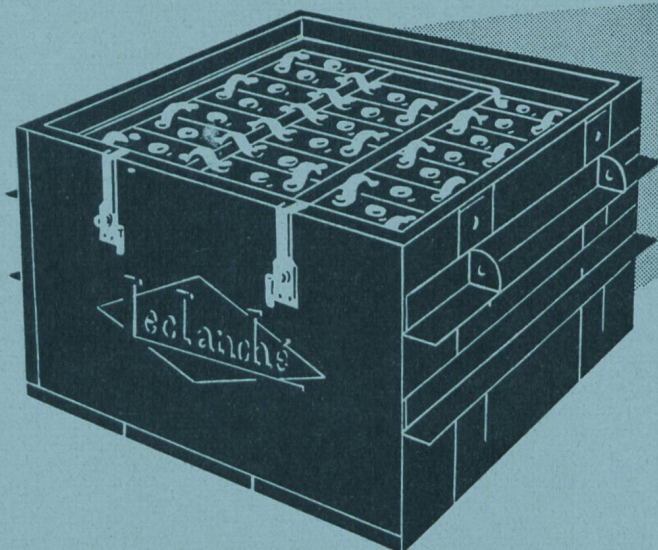
Hermes Ambassador, modernste Büromaschine, mit und ohne automatischem Wagenrücklauf ab Fr. 1070.—



REGISTRIERPAPIERE

zu allen schreibenden Instrumenten

MUBA Halle IIIb 2. Stock Stand 2640



Leistungsfähig + dauerhaft

LECLANCHÉ S.A.

ABTEILUNG AKKUMULATOREN

YVERDON

BLEI-TRAKTIONSBATTERIEN FÜR JEDEN ZWECK.
UNSERE NORMALEN ODER VERSTÄRKTEN AUSFÜHRUNGEN GEWÄHREN
MAXIMALE LEISTUNGEN UND SIND AUSSERST SPARSAM IM BETRIEB.



WEKA-COMBI-METER

Tragbares Volt-, Ampère- und Ohm-meter, zugleich Isolationsmesser.

Mit eingebauter Spannungsquelle 500 V = Total 34 Meßbereiche.

Das ideale Prüfinstrument für jeden Monteur.

Ab Lager lieferbar.

VORTEILHAFT:

COMBI-METER

laut Abbildung

VOLTO-METER

Taschen-Ohm- und Voltmeter mit 6 Meßbereichen

OHMI

Kleinstes Taschen-Ohmmeter

STAVOLT-METER

Elektrostatistisches Voltmeter

LABOLUX

Laborluxmeter mit mehreren Meßbereichen (0-10 bis 0-100 000 Lux)



WEKA AG./SA. WETZIKON ZCH.

Telefon (051) 97 83 02



Isolier Probleme löst

unsere Firma in zweckmäßigster Art. Wir sind dazu besonders befähigt, weil uns die Entwicklung verschiedenartiger Isoliermaterialien wie Resocel, Resofil, Lignocel und Vetresit, sowie dauernde Laboratoriumsversuche gewaltige Erfahrungen vermittelt. Wer seine Isolierprobleme beim Bau von Generatoren, Transformatoren, Schaltern, Apparaten usw. mit uns durcharbeitet, ist gut beraten.

M I C A F I L A G Z Ü R I C H



MD

Elektroisolationen Durchführungen Resoformpreßteile Napolinkondensatoren
Hochspannungsprüfgeräte Maschinen für Elektrowicklereien Hochvakuumpumpen