

Objektyp: **Advertising**

Zeitschrift: **Wasser- und Energiewirtschaft = Cours d'eau et énergie**

Band (Jahr): **47 (1955)**

Heft 4

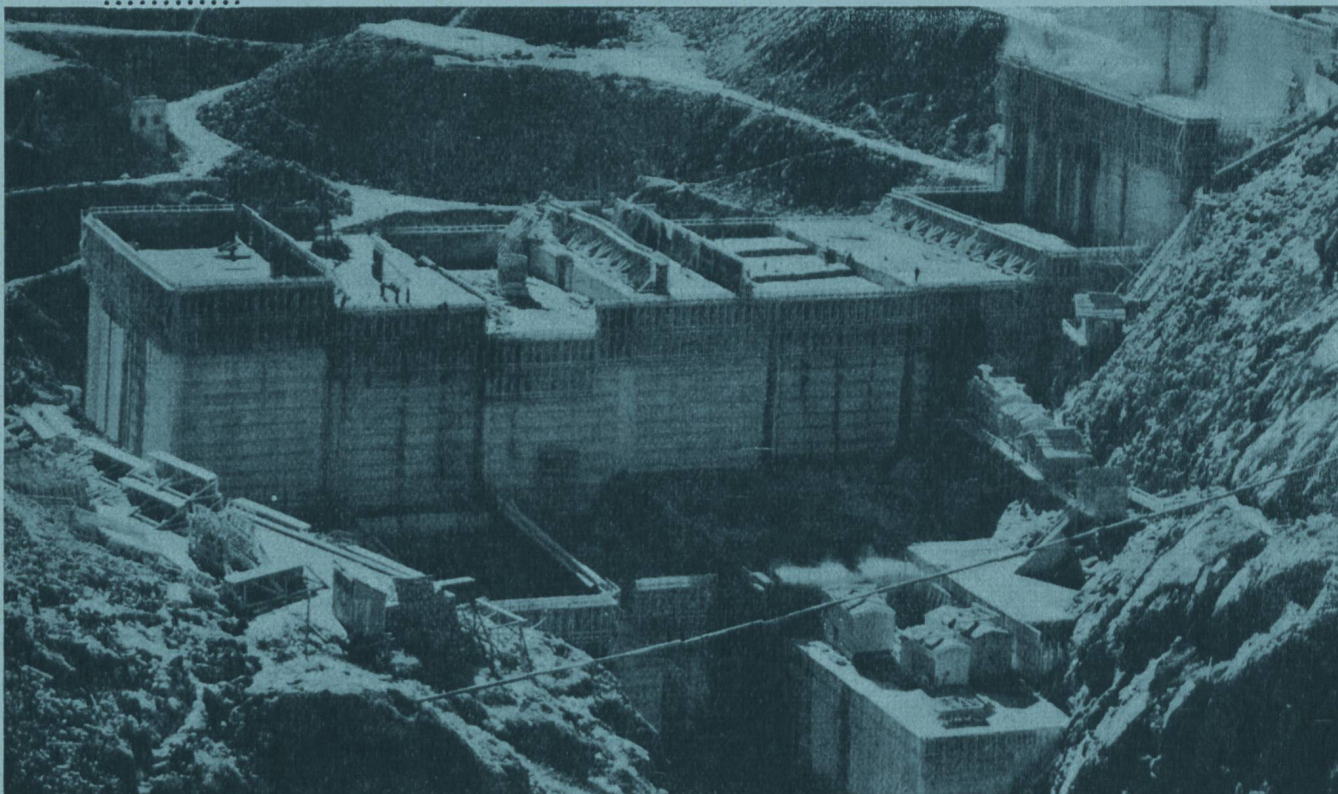
PDF erstellt am: **10.08.2024**

Nutzungsbedingungen

Die ETH-Bibliothek ist Anbieterin der digitalisierten Zeitschriften. Sie besitzt keine Urheberrechte an den Inhalten der Zeitschriften. Die Rechte liegen in der Regel bei den Herausgebern. Die auf der Plattform e-periodica veröffentlichten Dokumente stehen für nicht-kommerzielle Zwecke in Lehre und Forschung sowie für die private Nutzung frei zur Verfügung. Einzelne Dateien oder Ausdrucke aus diesem Angebot können zusammen mit diesen Nutzungsbedingungen und den korrekten Herkunftsbezeichnungen weitergegeben werden. Das Veröffentlichen von Bildern in Print- und Online-Publikationen ist nur mit vorheriger Genehmigung der Rechteinhaber erlaubt. Die systematische Speicherung von Teilen des elektronischen Angebots auf anderen Servern bedarf ebenfalls des schriftlichen Einverständnisses der Rechteinhaber.

Haftungsausschluss

Alle Angaben erfolgen ohne Gewähr für Vollständigkeit oder Richtigkeit. Es wird keine Haftung übernommen für Schäden durch die Verwendung von Informationen aus diesem Online-Angebot oder durch das Fehlen von Informationen. Dies gilt auch für Inhalte Dritter, die über dieses Angebot zugänglich sind.



Staumauer Grande Dixence. Betonierung
mit Zusatz von BARRA-55-Vinsol
1. Phase: 1,8 Millionen m³ Beton

BARRA 55 VINSOL

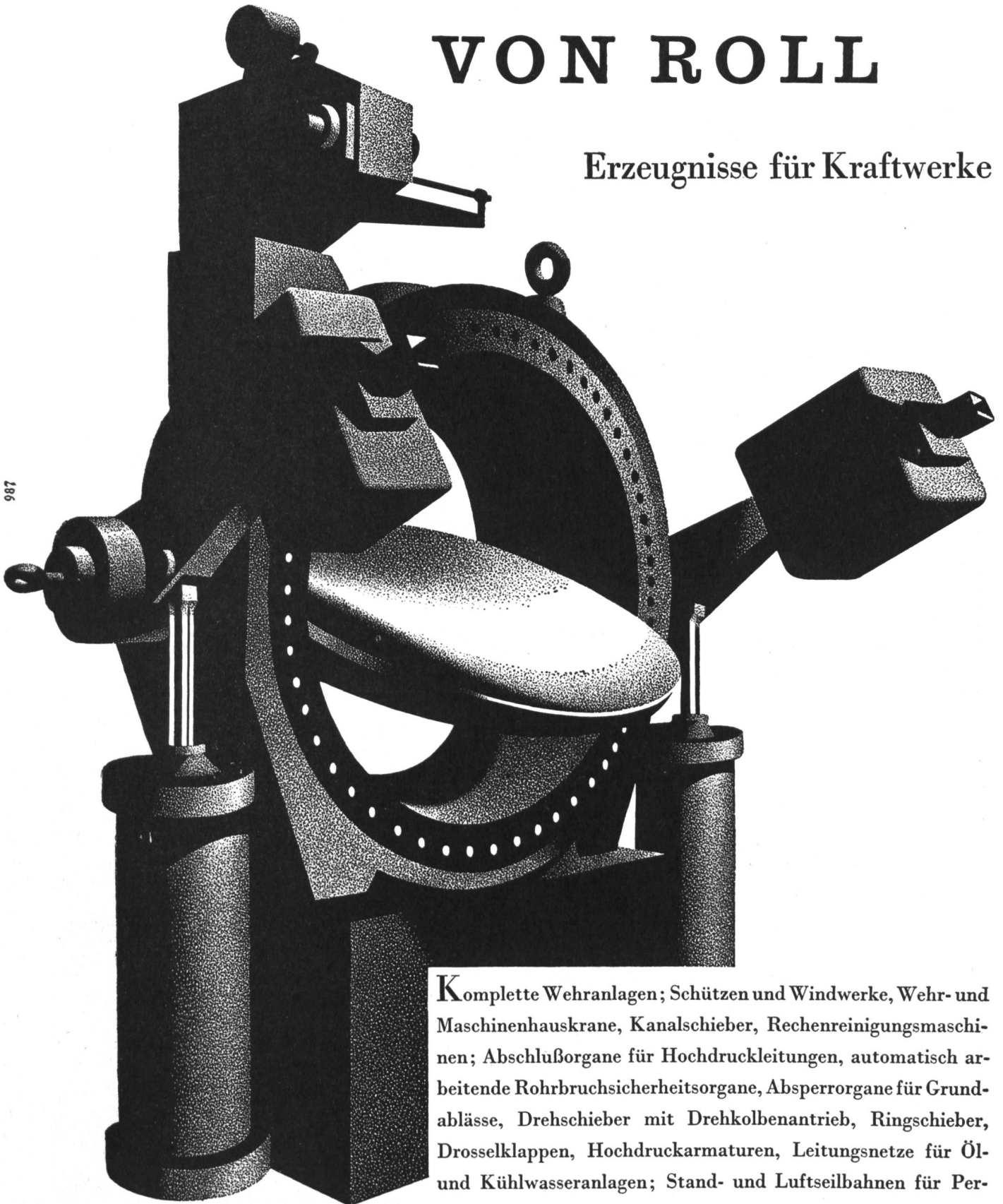
Dieser auf Vinsol-Basis aufgebaute Luftporenbetonzusatz erhöht die Plastizität und Verarbeitbarkeit des Frischbetons, sowie die Wasserdichtigkeit und Frostbeständigkeit des fertigen Bauwerkes ohne die Druckfestigkeit zu beeinflussen. Bei Pump- und Druckbeton ergeben sich keine Verstopfer und kein Entmischen. BARRA-55-Vinsol wird heute hauptsächlich für Staumauern verwendet, dann aber auch für Stollen- und Kanalverkleidungen, Böschungsplatten sowie im Brücken- und Hochbau.

MEYNADIER

MEYNADIER & CIE. AG, ZÜRICH und BERN

VON ROLL

Erzeugnisse für Kraftwerke



987

*Drosselklappen für Druckleitungen,
bei Rohrbruch automatisch schließend*

Komplette Wehranlagen; Schützen und Windwerke, Wehr- und Maschinenhauskrane, Kanalschieber, Rechenreinigungsmaschinen; Abschlußorgane für Hochdruckleitungen, automatisch arbeitende Rohrbruchsicherheitsorgane, Absperrorgane für Grundablässe, Drehschieber mit Drehkolbenantrieb, Ringschieber, Drosselklappen, Hochdruckarmaturen, Leitungsnetze für Öl- und Kühlwasseranlagen; Stand- und Luftseilbahnen für Personen- und Materialtransporte; Baumaschinen für den Stauwehrbau.

Gesellschaft der Ludw. von Roll'schen Eisenwerke A.G., Werke in Gerlafingen, Klus, Choindez, Rondez, Olten, Bern (Schweiz)

Bernische Kraftwerke AG



Kraftwerk Hagneck

Eigene Wasserkraftwerke

Bellefontaine	1300 kW
Bannwil	7000 kW
Hagneck	8400 kW
Kallnach	10600 kW
Kandergrund	14000 kW
Spiez	21000 kW
Mühleberg	33600 kW

Beteiligungen (Anteil BKW)

Kraftwerke Oberhasli AG	185000 kW
Kraftwerke Mauvoisin AG	62000 kW
Kraftwerke Lienne AG	21000 kW
Kraftwerke Maggia AG	20000 kW

Total Energieabgabe pro 1954: ca. 1 605 000 000 kWh

Kraftwerke Oberhasli AG Innertkirchen

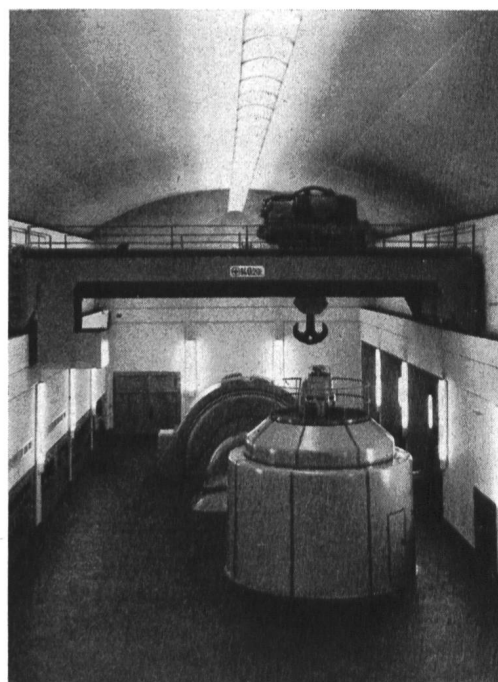
Gegründet 1925

Aktionäre: BKW, Basel, Bern und Zürich
Aktien- und Obligationenkapital 285 Millionen Fr.

Kraftwerke

im Betrieb:
Innertkirchen, Handeck I, Handeck II, Oberaar

im Bau:
Zuleitung des Gadmerwassers



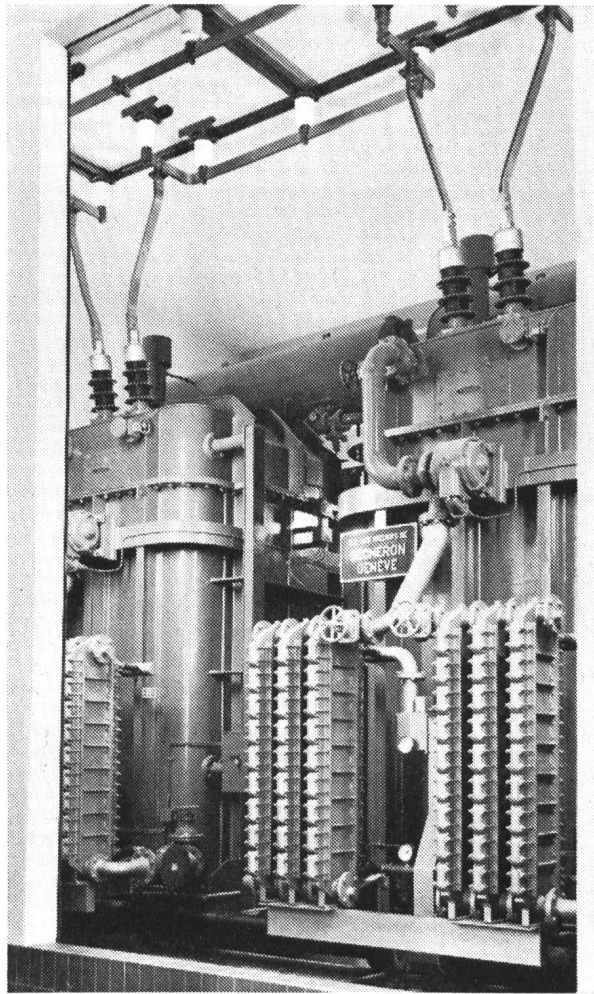
Zentrale Grimsel

Energieproduktion

nach Vollendung der Neubauten 1954/55

Im Sommer	635 Millionen kWh
Im Winter	665 Millionen kWh
Mittlere Jahresproduktion	1300 Millionen kWh

ALTERNATEURS • TRANSFORMATEURS •
TRACTION ÉLECTRIQUE • REDRESSEURS
À VAPEUR DE MERCURE • RÉGULATEURS
AUTOMATIQUES • ÉLECTRODES ET
APPAREILS POUR LA SOUDURE À L'ARC



Sécheron

a livré pour la **CENTRALE OBERAAR des KRAFTWERKE OBERHASLI AG**

1 groupe triphasé de 60 MVA, 11/165 kV

formé de:

3 transformateurs monophasés avec un pôle de réserve et boîte d'extrémité de câble à huile adossée au côté HT; refroidissement à eau

S. A. des ATELIERS DE SÉCHERON — GENÈVE

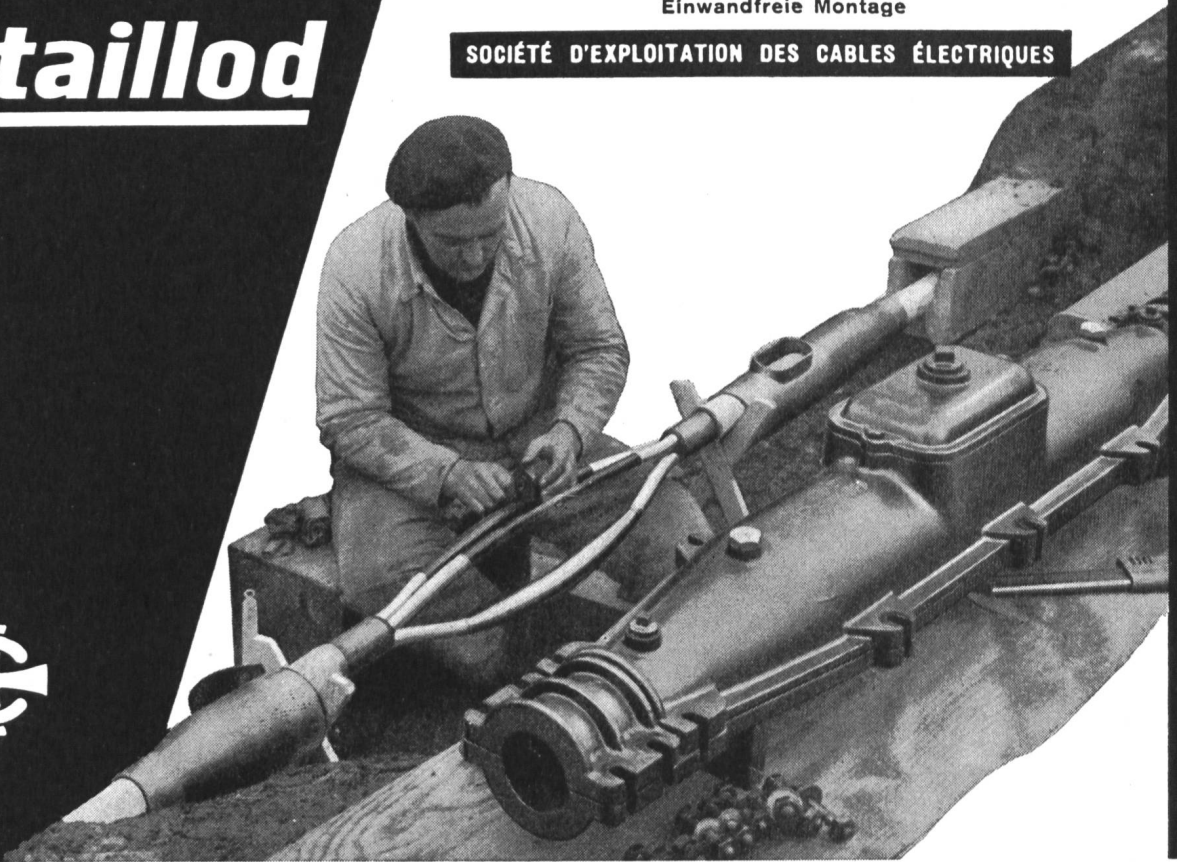
Cortaillod



Cortaillod hat von jeher den beiden wichtigsten, die Betriebssicherheit von Kabelarmaturen bestimmenden Faktoren, die größte Aufmerksamkeit geschenkt:

Erstklassiges Material
Einwandfreie Montage

SOCIÉTÉ D'EXPLOITATION DES CABLES ÉLECTRIQUES

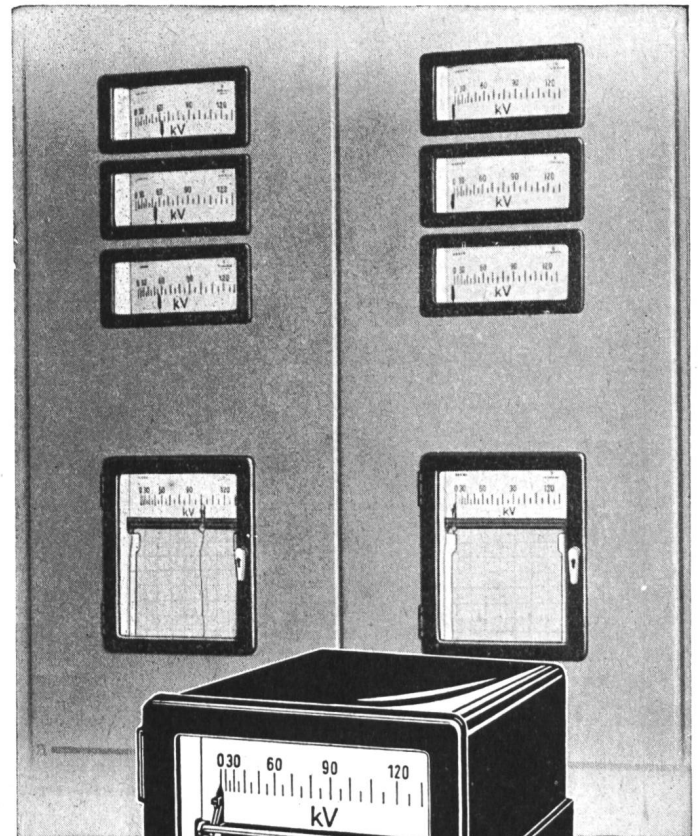


Alle Sorten

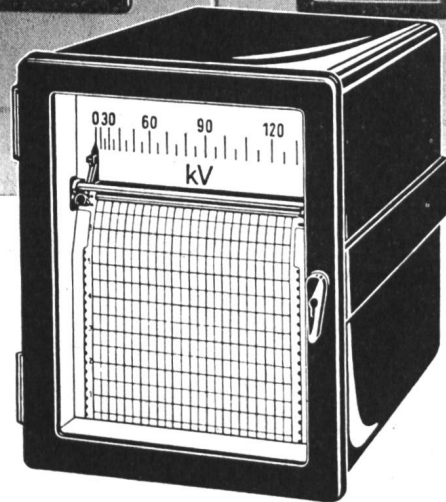
LICHTPAUS- und PAUSPAPIERE

ED. AERNI-LEUCH, BERN

Fabrik technischer Papiere



M 5 31



Trägerfrequenz-Technik

Systeme über Hochspannungsleitungen, kombiniert mit automatischen Telephonzentralen für Kraftwerke sowie zur Fernmessung, Fernsteuerung und Fernsignalisierung. Trägerfrequenz-Systeme für kurze oder große Distanzen über Telephonkabel und -Freileitungen.

Weitere HASLER-Erzeugnisse

- Telephonzentralen und -Apparate
- Drahtlose Nachrichtengeräte
- Telegraphiesysteme
- Einzelapparate und Bestandteile

Hasler AG Bern
WERKE FÜR TELEPHONIE UND PRÄZISIONSMECHANIK

Übersichtliche Gliederung

der Tafeln ist eine Hauptforderung beim Bau von Schaltwarten.

SIEMENS-TINTENSCHREIBER

lassen sich gut in Tafeln anordnen, weil sie raumsparend und formschön zugleich sind.

In verschiedenen Bauformen stehen sie als Ein- und Mehrbereichschreiber zur Verfügung.

Prospekte und ausführliche Angaben durch die Generalvertretung

SIEMENS ELEKTRIZITÄT SERZEUGNISSE AG
ZÜRICH LAUSANNE





**Ausführung der Zulaufstollen
Bächlisboden und Grubensee
mit den zugehörigen Wasser-
fassungen und der Abschluß-
mauer im Bächlisboden**

**Bauplatzinstallation Bächlisboden
Fenster des Stollens Grubensee**

Gemeinschafts-Unternehmung :

Walter J. Heller & Co., Hoch- und Tiefbau, Bern

Reifler & Guggisberg, Ing., AG, Tiefbau-Unternehmung, Biel

Millionenwerte an Eisen...

gehen alljährlich durch **Verrosten** zugrunde!

D a r u m

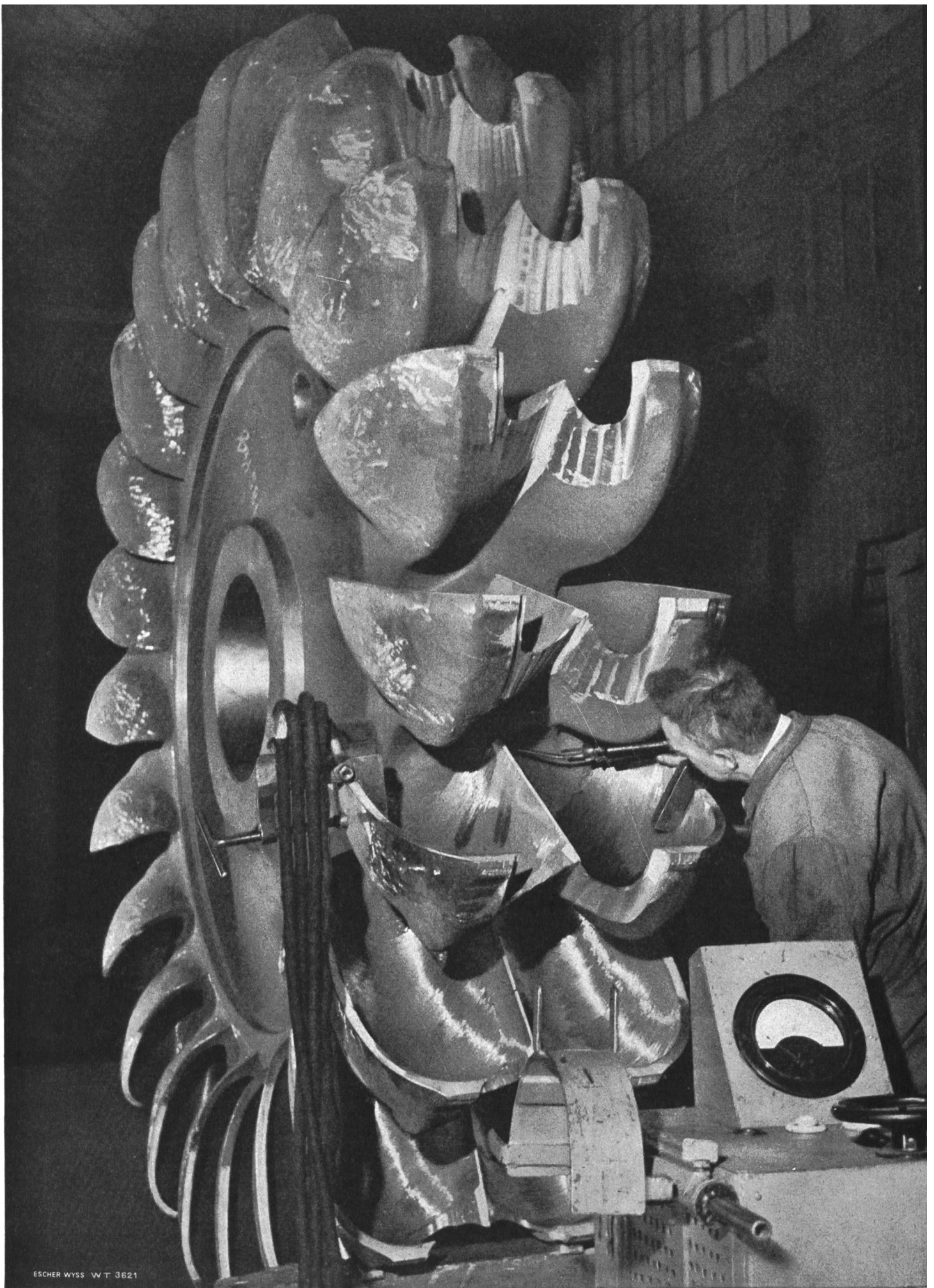
Vollbadverzinkung

als bester und wirtschaftlichster **Rostschutz** für
alle Eisenteile.

Wenden Sie sich an die Vertrauensfirma

Verzinkereiwerke AG Kummler & Matter, Däniken/SO

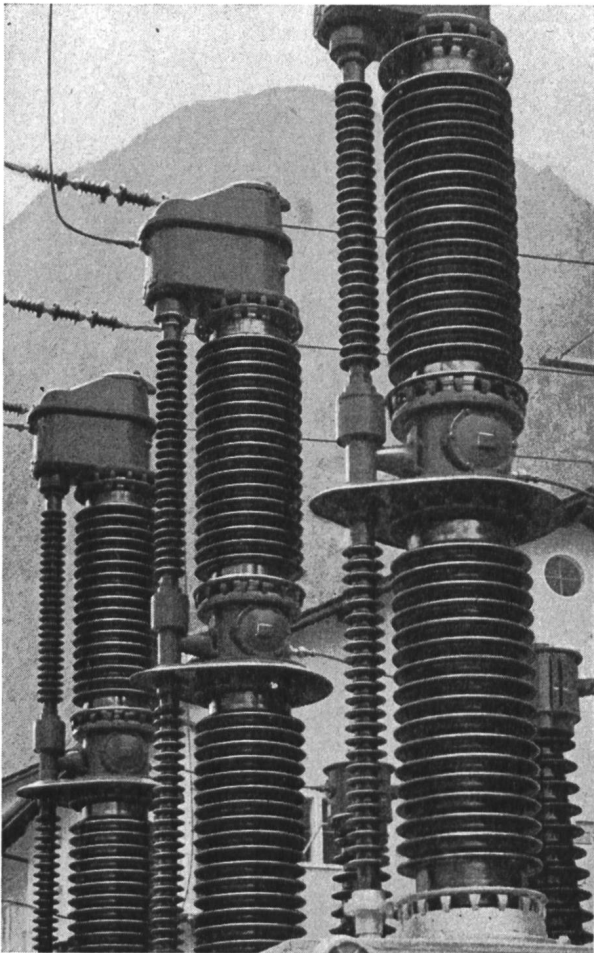
Tel. (062) 6 11 54/55 Bäder bis zu 12 m Länge / Geleiseanschluß / Großer Lagerplatz



Prüfung eines Pelton-Laufrades nach dem Magnetpulver-Verfahren durch direkte Durchflutung mit Wechselstrom

ESCHER WYSS

ZÜRICH TELEFON 420120



Isolatoren

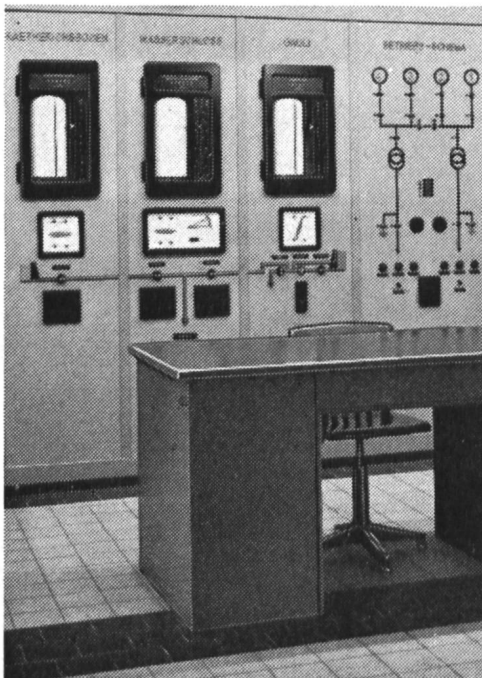
aus
Embrit
und
Porzellan

Embrach
Suisse

für Spannungen
von 60—380 kV, mit hoher
elektrischer und mecha-
nischer Festigkeit für den
Elektroapparatebau

Bewährt für:
Ölstrahlschalter
ölarmer Schalter, Strom-
und Spannungswandler
Kopplungskondensatoren,
Durchführungen usw.

Steinzeugfabrik Embrach AG.
Abt. Elektro-Isolatoren



Den Kraftwerken Oberhasli

geliefert: Alle **Fernmeßeinrichtungen**
für die **Wasserstände** sowie für die **Stellung**
der **hydraulischen Regulierorgane**

Rittmeyer-Empfänger im Werk Handeck II

FRANZ RITTMAYER AG ZUG

APPARATEBAU FÜR DIE WASSERWIRTSCHAFT

Wasser- und Energiewirtschaft

Cours d'eau et énergie

Schweizerische Monatsschrift für Wasserrecht, Wasserbau, Wasserkraftnutzung, Energiewirtschaft, Gewässerschutz und Binnenschiffahrt. Offizielles Organ des Schweizerischen Wasserwirtschaftsverbandes und seiner Gruppen: Reußverband, Associazione Ticinese di Economia delle Acque, Verband Aare-Rheinwerke, Linth-Limmatverband, Rheinverband, Aargauischer Wasserwirtschaftsverband, des Rhone-Rheinschiffahrtsverbandes und der Commission Centrale pour la navigation du Rhin. Beilage: Rhone-Rhein.

Revue mensuelle suisse traitant de la législation sur l'utilisation des eaux, des constructions hydrauliques, de la mise en valeur des forces hydrauliques, de l'économie énergétique, de la protection des cours d'eau et de la navigation fluviale. Organe officiel de l'Association suisse pour l'aménagement des eaux et de ses groupes, de l'Association suisse pour la navigation du Rhône au Rhin et de la Commission centrale pour la navigation du Rhin. En supplément régulier: Rhône-Rhin.

Redaktion: G. A. Töndury, dipl. Bau-Ing. ETH, Generalsekretär des Schweizerischen Wasserwirtschaftsverbandes, St. Peterstraße 10, Zürich 1, Telephon (051) 23 31 11, Telegramm-Adresse: Wasserverband Zürich

Verlag, Administration und Inseraten-Akkommodation: Guggenbühl & Huber Verlag, Hirschengraben 20, Zürich 1, Telephon (051) 32 34 31, Postcheck-Adresse: «Wasser- und Energiewirtschaft» Nr. VIII 8092 Zürich.

Abonnement: 12 Monate Fr. 24.—, 6 Monate Fr. 12.50; für das Ausland Fr. 4.— Portozuschlag pro Jahr. Einzelpreis des Heftes Fr. 3.— plus Porto

Druck: City-Druck AG, Zürich 1

April 1955 - 47. Jahrgang / Avril 1955 - 47e année

Inhalt - Sommaire: Vollausbau der Kraftwerke im Oberhasli — 40 Jahre Nordostschweizerische Kraftwerke — Der Weiterausbau unserer Wasserkraft — Die Baumaschine und deren wirtschaftliche Bedeutung — Wasserkraftnutzung; Energiewirtschaft — Mitteilungen aus den Verbänden — Auszüge aus Geschäftsberichten — Literatur — Kohlen- und Ölpreise für Industrie auf 1. Februar, 1. März, 1. April 1955 — Neuere Separatdrucke aus «Wasser- und Energiewirtschaft»

Die Hauptversammlung des Schweizerischen Wasserwirtschaftsverbandes findet am 1. und 2. Juli 1955 in Sitten statt, wobei wahlweise die Baustellen von Grande-Dixence und Mauvoisin besichtigt werden.

Zu diesem Anlasse werden die Hefte Mai — Juli zusammengefaßt und als Sonderheft «Wallis-Valais» herausgegeben.

OERLIKON

Für die Kraftwerkgruppe
Oberhasli lieferte Oerlikon

Handeck I:	4 Generatoren je 32 000 kVA
Innertkirchen:	5 Generatoren je 52 250 kVA
Handeck II:	2 Generatoren je 40 000 kVA
Grimmel:	1 Generator 46 000 kVA

d. h. Maschinen mit einer
installierten Leistung von
insgesamt 515 250 kVA

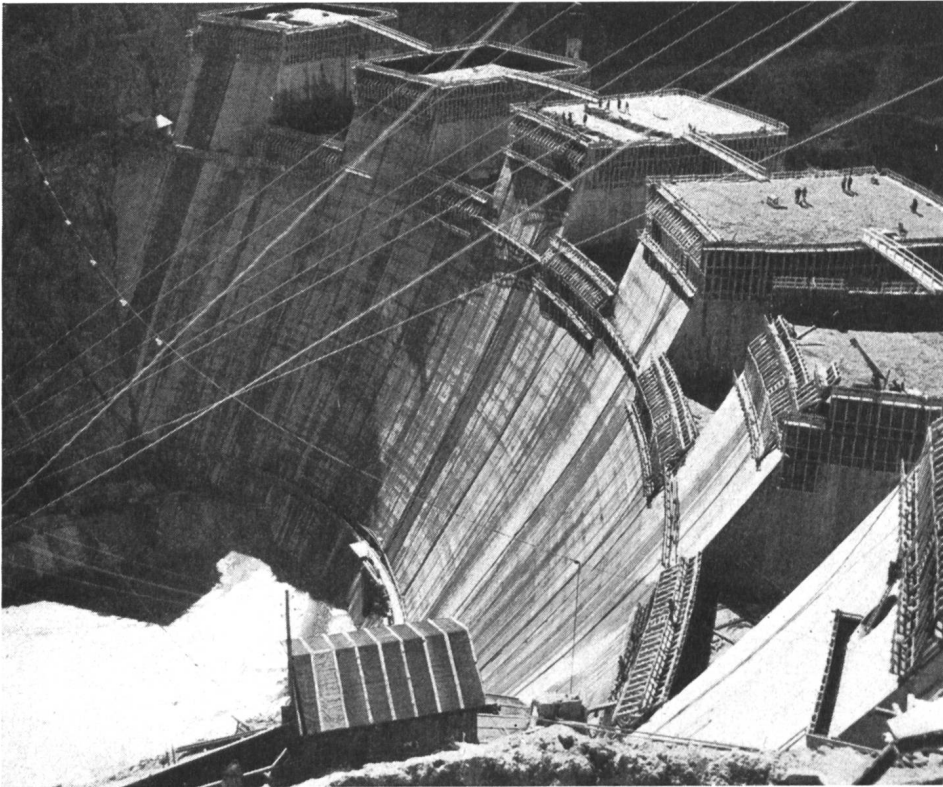
Generatoren
Transformatoren
Schaltanlagen
Apparate

MASCHINENFABRIK OERLIKON - ZÜRICH 50

FRIOPLAST

auch

für Sambuco



Beim Bau der Staumauer Sambuco der Maggia-Kraftwerke AG wird für den Vorsatzbeton FRIOPLAST als Betonzusatz verwendet.

Ueber 40 Staumauern mit FRIOPLAST-Beton

FRIOPLAST erhöht die Frostbeständigkeit, die Wasserdichtigkeit und die Festigkeit des Betons.



Kaspar Winkler & Co.

Fabrik für chemische Baustoffe Telephone 525343 Zürich 48