

Objektyp: **Advertising**

Zeitschrift: **Wasser- und Energiewirtschaft = Cours d'eau et énergie**

Band (Jahr): **47 (1955)**

Heft 4

PDF erstellt am: **12.07.2024**

### **Nutzungsbedingungen**

Die ETH-Bibliothek ist Anbieterin der digitalisierten Zeitschriften. Sie besitzt keine Urheberrechte an den Inhalten der Zeitschriften. Die Rechte liegen in der Regel bei den Herausgebern.

Die auf der Plattform e-periodica veröffentlichten Dokumente stehen für nicht-kommerzielle Zwecke in Lehre und Forschung sowie für die private Nutzung frei zur Verfügung. Einzelne Dateien oder Ausdrucke aus diesem Angebot können zusammen mit diesen Nutzungsbedingungen und den korrekten Herkunftsbezeichnungen weitergegeben werden.

Das Veröffentlichen von Bildern in Print- und Online-Publikationen ist nur mit vorheriger Genehmigung der Rechteinhaber erlaubt. Die systematische Speicherung von Teilen des elektronischen Angebots auf anderen Servern bedarf ebenfalls des schriftlichen Einverständnisses der Rechteinhaber.

### **Haftungsausschluss**

Alle Angaben erfolgen ohne Gewähr für Vollständigkeit oder Richtigkeit. Es wird keine Haftung übernommen für Schäden durch die Verwendung von Informationen aus diesem Online-Angebot oder durch das Fehlen von Informationen. Dies gilt auch für Inhalte Dritter, die über dieses Angebot zugänglich sind.

# STAHLBAU LAIS & BASEL

GEGRÜNDET 1890

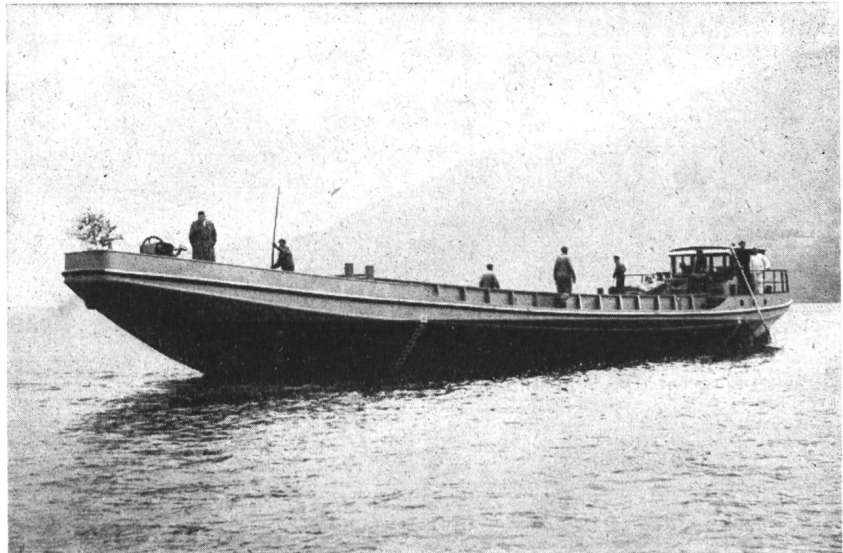
## Stahlhochbau und Brückenbau

SPEZIALKONSTRUKTIONEN  
FÜR TUNNEL- und STOLLENBAU

SCHIFFBAU  
APPARATEBAU und KESSELBAU

SCHWEISSKONSTRUKTIONEN  
BLECHKONSTRUKTIONEN  
SCHLOSSERARBEITEN

GENERALVERTRETUNG  
DER



Lastmotorschiff «Büren a/A», Baujahr 1954, Tragkraft 120 t



**-MANUFACTURING COMPANY**

(europäische Fabrikationsstellen in Frankreich, England, Italien und Deutschland)

Kompressoren

Schrappieranlagen

Winden

Stollenlader

Stollenbagger

Sondierbohrmaschinen

Bohrwagen

Bohrhämmer

Abbauhämmer

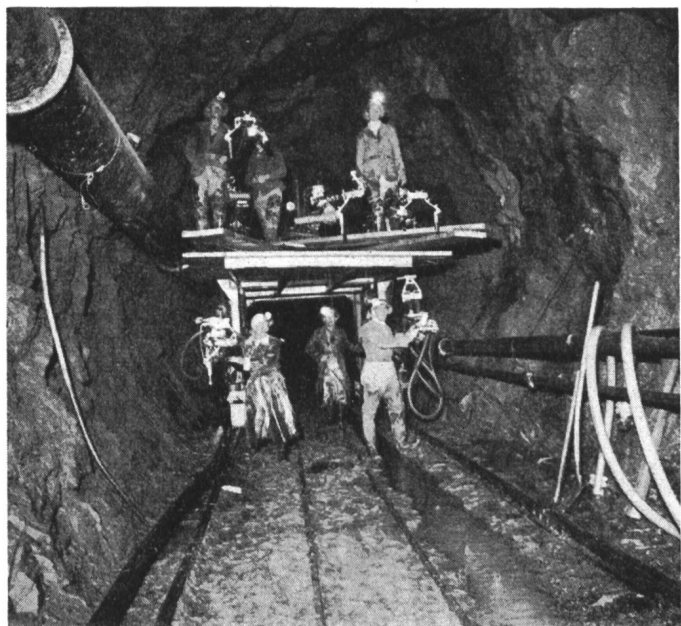
Bohrstützen

Luftmotoren

Rollenhaken



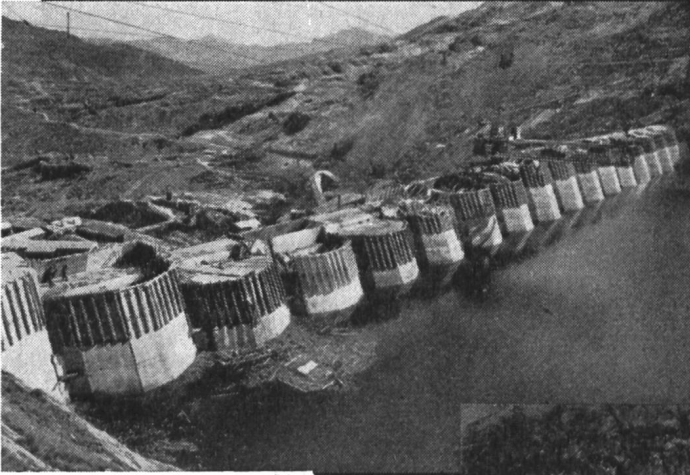
**Ersatzteildienst, Beratung, Verkauf und Service**



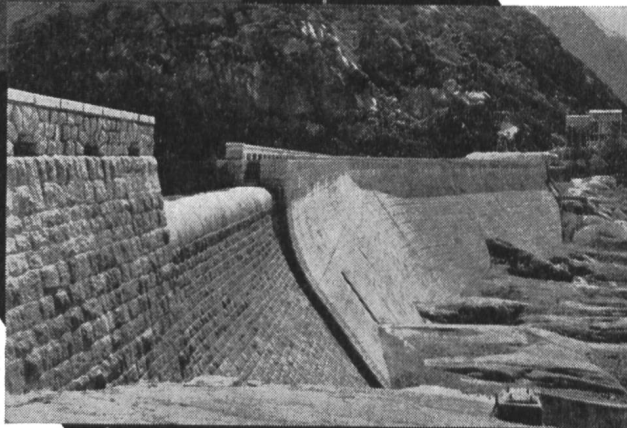
JOY-Bohrwagen mit 5 Bohrhämmern auf Lafetten im Druckstollen  
Gd. Dixence-Flonnay

# E. G. PORTLAND

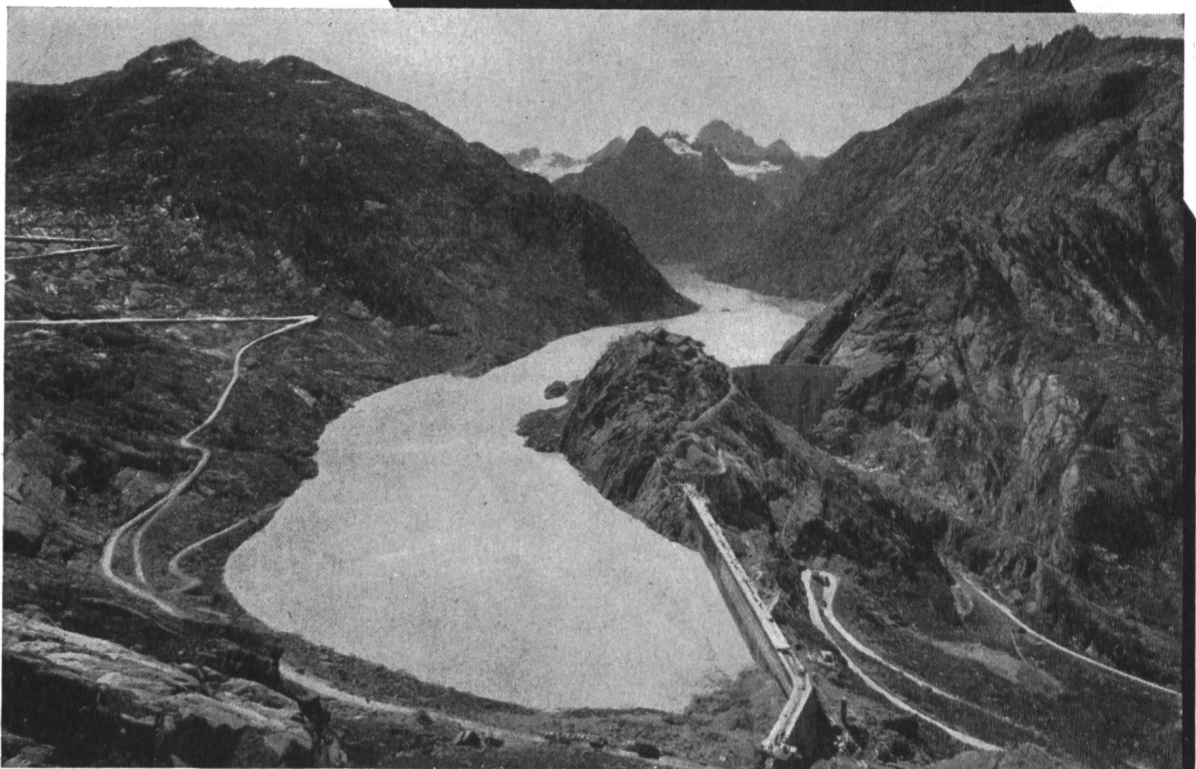
Wasserkraftwerke haben den Vorteil, daß es im Gegensatz zur Ausbeute von mineralischen Rohstoffen Kraftreserven sind, die sich immer wieder selbst erneuern. Es ist somit keine Abtragung und Verminderung der Bodenschätze, sondern nur die sinnvolle Auswertung der von der Natur stets erneuerten Kraftquellen.



Staumauer Lucendo im Bau



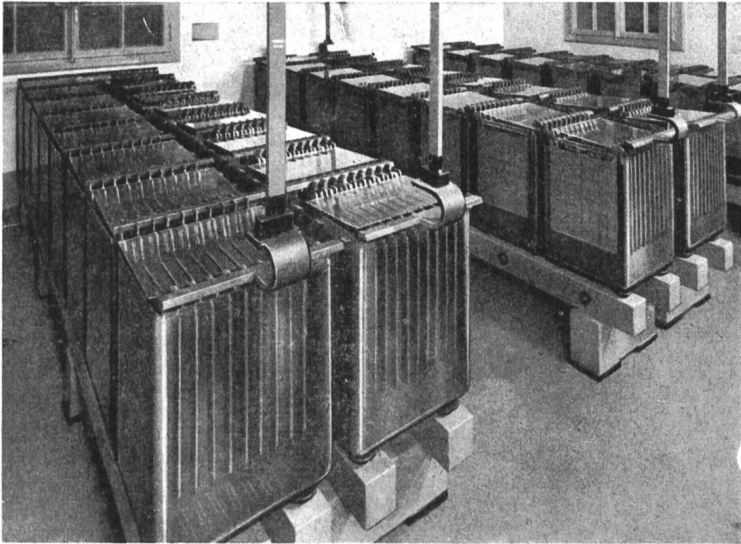
Staumauer Gelmer der KWO



Stausee Grimsel der KWO

# LECLANCHÉ S.A. YVERDON

Abteilung Akkumulatoren



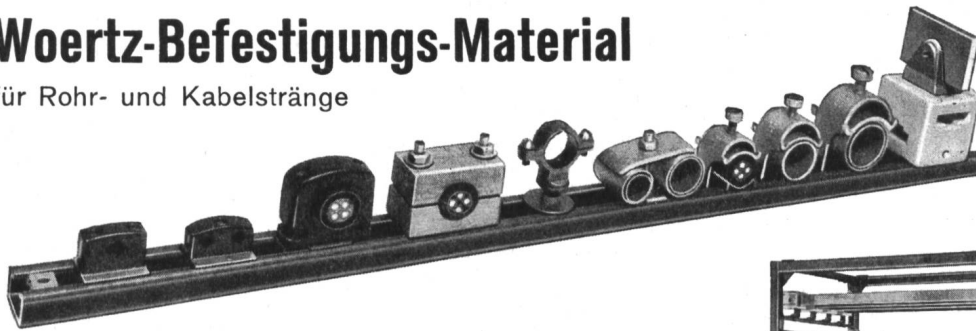
## BLEI- UND STAHL- AKKUMULATOREN

für:

**KRAFTWERKE  
FREILUFTSTATIONEN  
NOTSTROMGRUPPEN  
FERNSCHALTER-ANTRIEBE  
USW.**

## Woertz-Befestigungs-Material

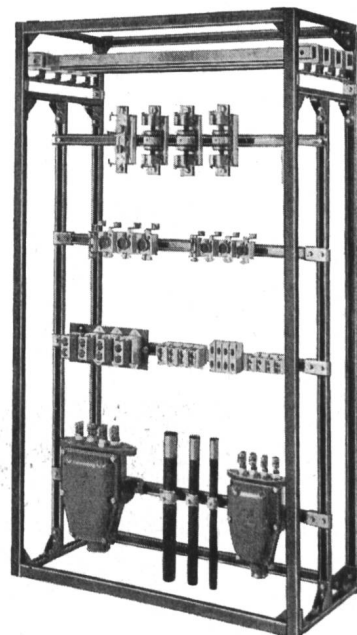
für Rohr- und Kabelstränge



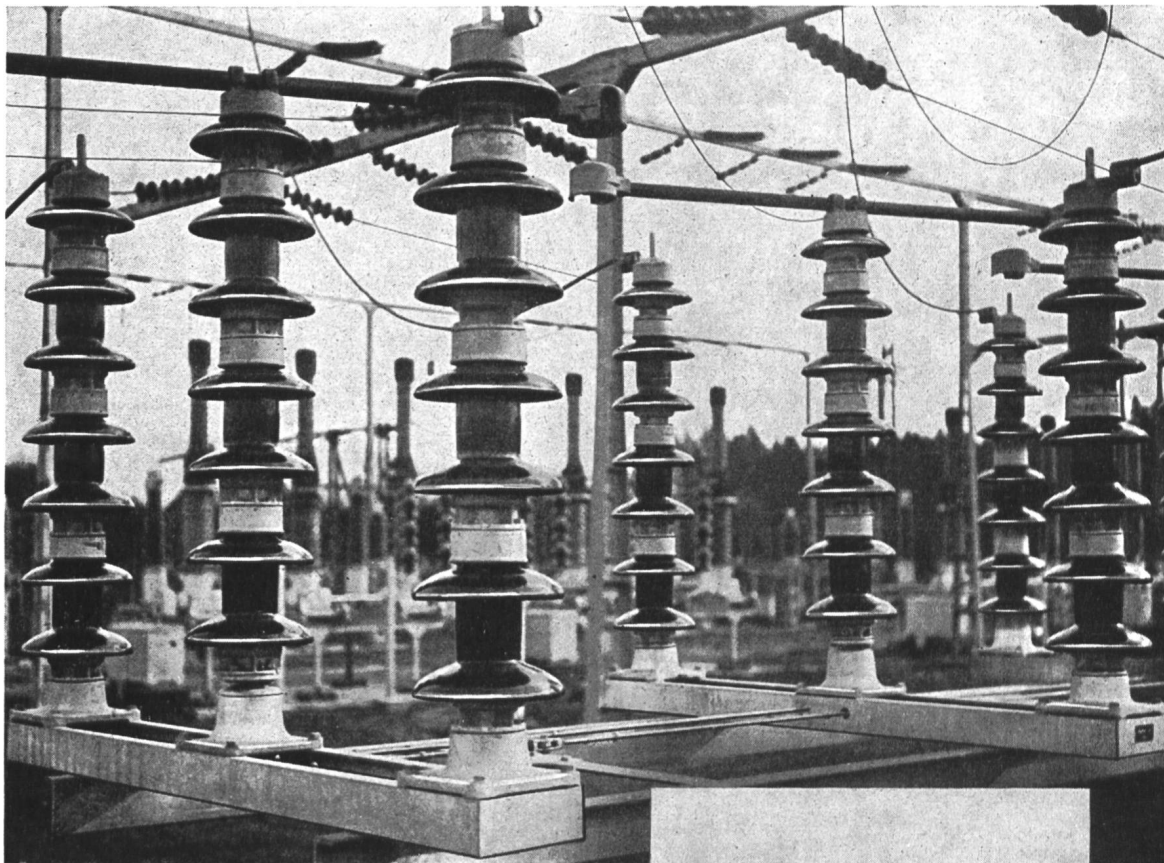
Mit den gleichen Profilschienen und wenigen Verbindungsstücken bauen Sie spielend leicht ohne Schweissung

## Verteiltableaux und Verteilgestelle

 **OSKAR WOERTZ** *Basel*  
TEL. (061) 34 55 50



# Schaltanlagen für Hoch- und Niederspannung



für Innenraum und Freiluft, inkl. Lieferung der Eisengerüste und der Leitungsarmaturen, sowie vollständige Montage dieser Anlagen.

## SCHALTТАFELN UND SCHALTPULTE

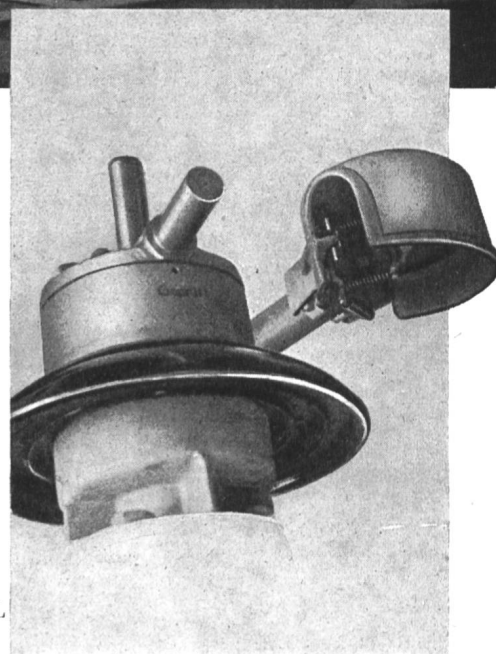
für Kraftwerke und Transformatorenstationen.

Stromverteilanlagen für industrielle Betriebe, Spitäler und Grossverbraucher.

*Wir liefern als Spezialität :*

TRENNSCHALTER für alle Stromstärken und Spannungen bis 380 kV, mit Hand-, Motor- oder Druckluftantrieb.

WASSERBELASTUNGSWIDERSTÄNDE für alle Leistungen. ERDUNGSMATERIAL



**Alpha A-G.**

**NIDAU / BIEL**

Tél. (032) 2 46 92 - 2 46 93  
WERKSTÄTTE FÜR ELEKTR.  
U. MECH. KONSTRUKTIONEN