

Objektyp: **Advertising**

Zeitschrift: **Wasser- und Energiewirtschaft = Cours d'eau et énergie**

Band (Jahr): **47 (1955)**

Heft 4

PDF erstellt am: **12.07.2024**

Nutzungsbedingungen

Die ETH-Bibliothek ist Anbieterin der digitalisierten Zeitschriften. Sie besitzt keine Urheberrechte an den Inhalten der Zeitschriften. Die Rechte liegen in der Regel bei den Herausgebern. Die auf der Plattform e-periodica veröffentlichten Dokumente stehen für nicht-kommerzielle Zwecke in Lehre und Forschung sowie für die private Nutzung frei zur Verfügung. Einzelne Dateien oder Ausdrucke aus diesem Angebot können zusammen mit diesen Nutzungsbedingungen und den korrekten Herkunftsbezeichnungen weitergegeben werden. Das Veröffentlichen von Bildern in Print- und Online-Publikationen ist nur mit vorheriger Genehmigung der Rechteinhaber erlaubt. Die systematische Speicherung von Teilen des elektronischen Angebots auf anderen Servern bedarf ebenfalls des schriftlichen Einverständnisses der Rechteinhaber.

Haftungsausschluss

Alle Angaben erfolgen ohne Gewähr für Vollständigkeit oder Richtigkeit. Es wird keine Haftung übernommen für Schäden durch die Verwendung von Informationen aus diesem Online-Angebot oder durch das Fehlen von Informationen. Dies gilt auch für Inhalte Dritter, die über dieses Angebot zugänglich sind.

Hochdruck-Zementinjektions-Pumpen HÄNY

Abdichtung von Trocknungsrisse in großen Betonwerken, Rissen in Felsen, Armierung von Kies- und Sandböden für Fundamente, Bohrlocharbeiten, Unterhalt von Tiefbauten, Tunnelarbeiten

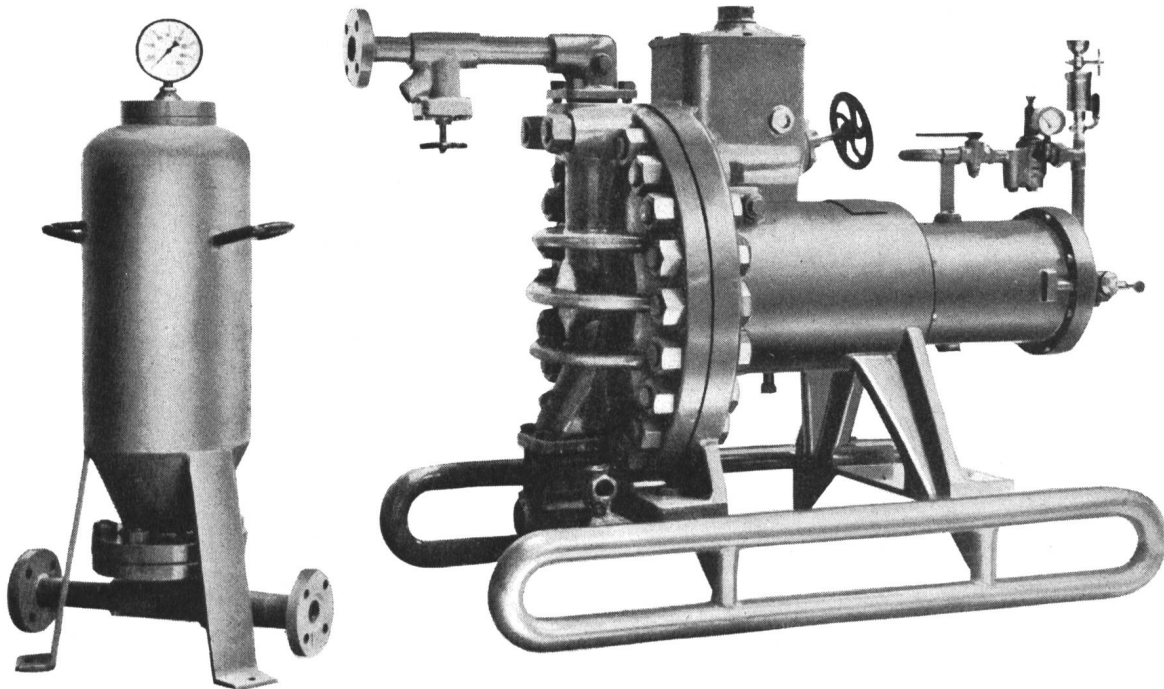
Die Zementinjektionspumpe «Häny» ist eine Plungerpumpe, kombiniert mit Membrane, die durch wechselnde Flüssigkeitsimpulse indirekt bewegt wird. Das Fördergut kommt mit dem Antriebsaggregat nicht in Berührung, und die einem Verschleiß unterliegenden Bestandteile sind auf ein Minimum reduziert. Der Antrieb mittels Preßluftmotor mit Spezialsteuerung ermöglicht elastische Injektionen. Die Pumpe arbeitet automatisch auf den eingestellten Höchstdruck, setzt ohne Druckstoß in und außer Betrieb und verändert die Laufgeschwindigkeit je nach Gegendruck im Injektionsobjekt. Eine in der Pumpe eingebaute Umschaltvorrichtung ermöglicht die Einstellung von zwei verschiedenen Leistungsbereichen. Der Enddruck ist beliebig einstellbar.

Leistungsfähig

Betriebssicher

Einfache Bedienung

Kleine Außenmaße



Technische Daten	Type 0 für Handbetrieb	Type 2 mit Preßluft- antrieb	Type 3 mit Preßluft- antrieb
Leistungsbereich I			
Anzahl Doppelhube pro Minute	20	45	45
Leistung pro Doppelhub	0,2 l	1,0 l	1,65 l
Maximaler Pumpendruck	30 atü	18 atü	28 atü
Angesaugte Luft pro Doppelhub	—	35 l	75 l
Leistungsbereich II			
Anzahl Doppelhube pro Minute	—	45	45
Leistung pro Doppelhub	—	0,5 l	0,5 l
Maximaler Pumpendruck	—	42 atü	100 atü
Preßluftdruck	—	7 atü	7 atü
Außenmaße mit Support lg./br./h.	110/46/94 cm	100/48/76 cm	120/67/107 cm
Nettogewicht	130 kg	350 kg	725 kg

HÄNY & CIE PUMPENFABRIK MEILEN Tel. 051.92 75 55

1903—1955
52 JAHRE WILD / MURI

Druckleitungen Druckschacht-Panzerungen

für Wasserkraftwerke

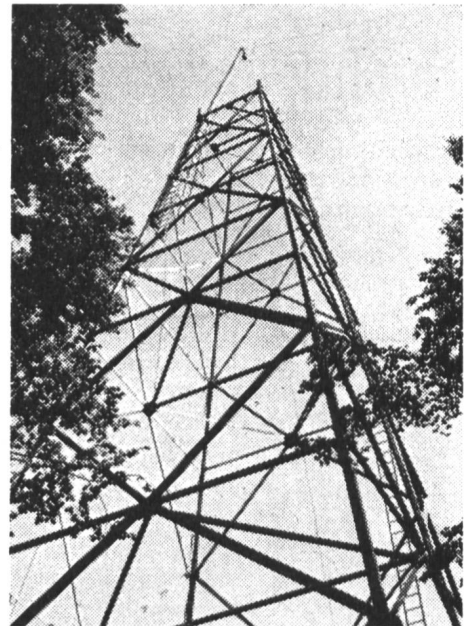
Ferner:

Ventilations- und Druckluftrohre
in laufender Fabrikation für Stollen-
und Tunnelbauten

OTTO WILD AG MURI

Aarg.

Röhrenfabrik und Kesselschmiede



KRANANLAGEN

MASTENBAU

KESSELBAU

O. ISENSCHMID & SOHN KÜSSNACHT a. R.

EISENKONSTRUKTIONEN

Waggonbau **STAHLBAU** Apparatebau Kesselschmiede

Stahlhochbau Hallen
Masten und Türme
Stahlwasserbau

Brücken Förderanlagen
Hebezeuge
Drehscheiben Schiebebühnen

Aktiengesellschaft
JOSEF MEYER
Eisen- und Waggonbau

MÖHLIN Tel. 061 / 69241

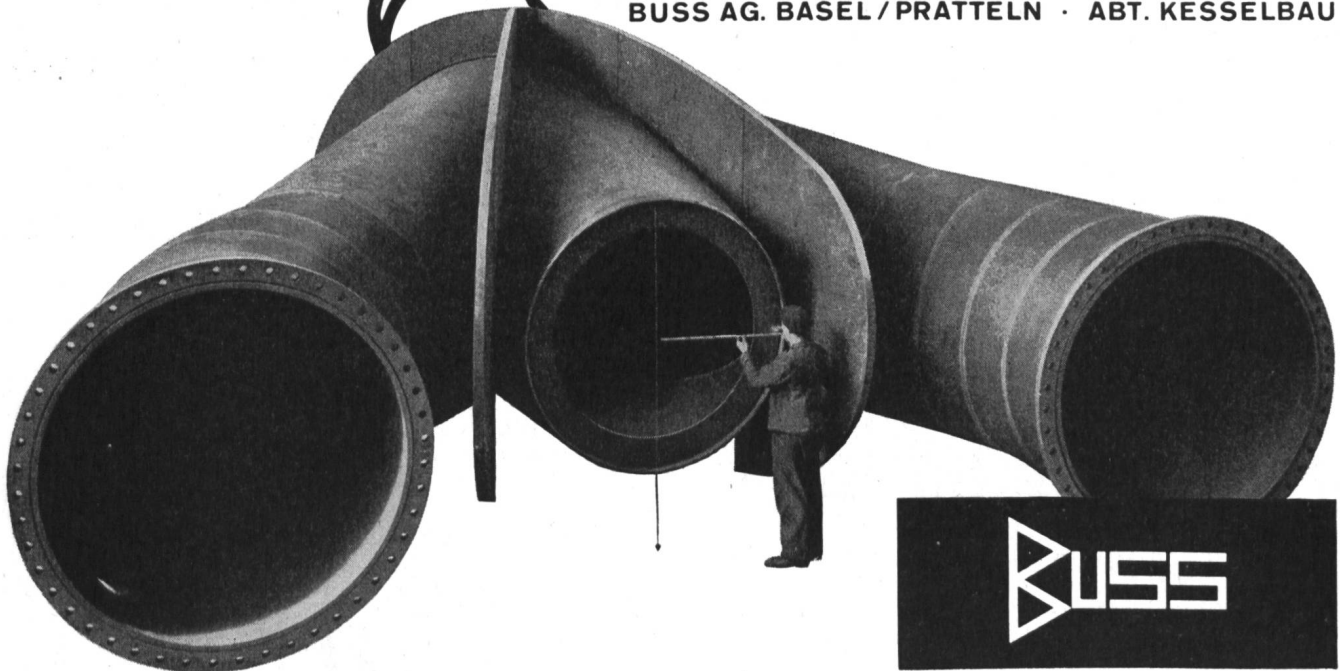


BURGI+HUSER AG
BRAUNTERNEHMUNG
BERN

Druckleitungen

Auf dem Gebiet des Druckleitungsbaus verfügen wir über eine 25-jährige Erfahrung. Neben der Konstruktion von Druckleitungen im Freien und als Druckschachtpanzerungen, sowie von Ausgleichstanks, übernehmen wir die gesamte Montage an Ort und Stelle mit den damit verbundenen Schweißarbeiten, unter Anwendung der modernsten Kontrollmethoden.

BUSS AG. BASEL / PRATTELN · ABT. KESSELBAU



BUSSE



Spritzverzinkung

Unsere Referenzen aus Kraftwerken:

Ritom, Amsteg, Navizance, Illsee-Turtmann, Handeck II, Oberaar, Kandergrund, Marmorera, Wildegg-Brugg, Rapperswil-Auenstein, Birsfelden, Riburg-Schwörstadt, Augst, Laufenburg, Forces Motrices d'Orsières, La Dernier, Maggia, Lienne, Mauvoisin usw.

Spritzverzinkung verlangt erfahrene Spezialisten. Wir führen in der ganzen Schweiz Korrosionsschutzarbeiten aus. Objektive Beratung in allen Korrosionsschutz-Fragen.

Sandstrahlen / Metallspritzen / Schutzanstriche

G. BLATTI AG ZÜRICH Spritzwerk

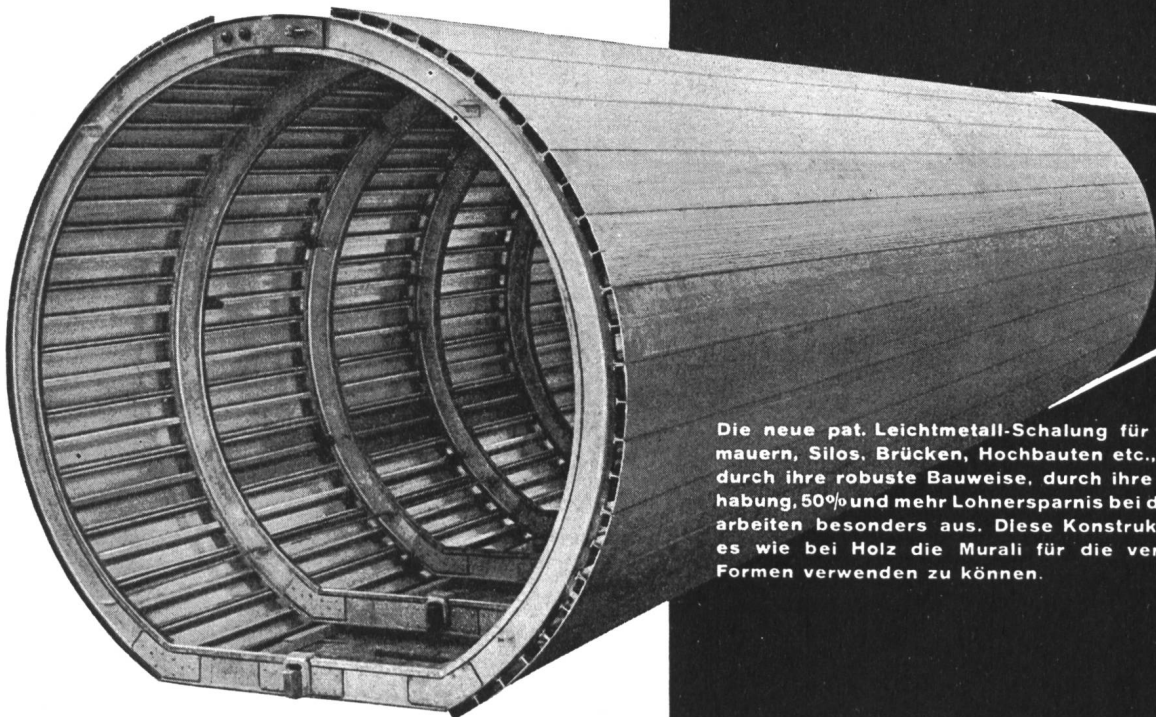
Giesshübelstrasse 48

Postfach Zürich 27

Tel. 33 02 80



Aeberli Stollen-Schalung



Die neue pat. Leichtmetall-Schalung für Stollen, Stau-mauern, Silos, Brücken, Hochbauten etc., zeichnet sich durch ihre robuste Bauweise, durch ihre leichte Handhabung, 50% und mehr Lohnersparnis bei den Schalungsarbeiten besonders aus. Diese Konstruktion gestattet es wie bei Holz die Murali für die verschiedensten Formen verwenden zu können.

Alb. Aeberli

Konstruktionswerkstätte Zürich 38
Albisstraße 62
Tel. 45 13 28

PETER MEYER

EUROPAISCHE KUNST- GESCHICHTE

In zwei einzeln käuflichen in sich abgeschlossenen Bänden
Unveränderte Neuauflage

I. Band:

Vom Altertum bis zum Ausgang des Mittelalters
567 Abbildungen, 420 Seiten, Ganzleinen Fr. 43.70

II. Band:

Von der Renaissance bis zur Gegenwart
395 Abbildungen auf Kunstdrucktafeln und 116 Zeichnungen im Text, 436 Seiten, Ganzleinen Fr. 45.75

Schweizer Spiegel Verlag Zürich

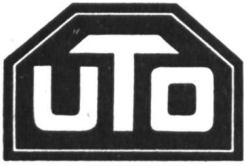
Mehr als 2 Milliarden Franken

beträgt die Bausumme der in der Schweiz im Werden begriffenen Wasserkraftwerke. Durch Inserate in der **-Wasser- und Energiewirtschaft-**, dem offiziellen Organ des Schweiz. Wasserwirtschaftsverbandes, erreichen Sie die Kreise, welche die Bauaufträge zu vergeben haben.

Inseraten-Regie: **Guggenbühl & Huber Verlag**
Hirschengraben 20 Zürich

SIG PRESSLUFT WERKZEUGE
FÜR GESTEINS UND METALL BEARBEITUNG

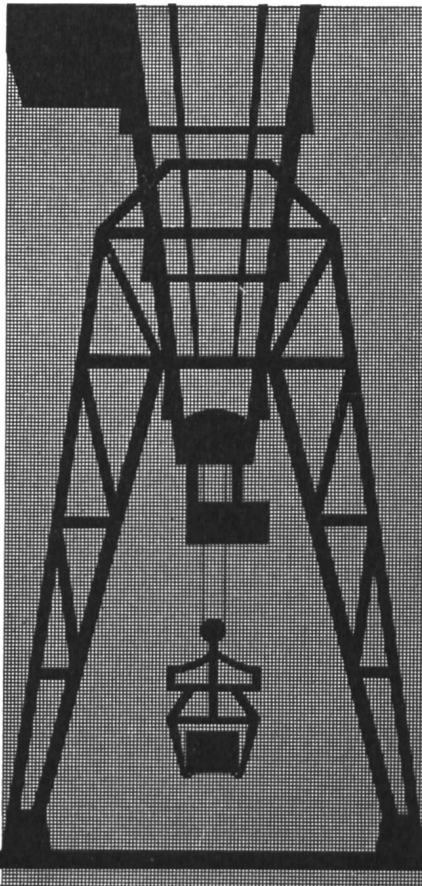
WILLY RÖTHLISBERGER / ZÜRICH 1 / ALLEINVERTRIEB FÜR DIE SCHWEIZ



Krane

Elektrozüge

Aufzüge



Tel. (051) 525310

Schindler-Aufzug- und Uto-Kran-Fabrik AG., Zürich



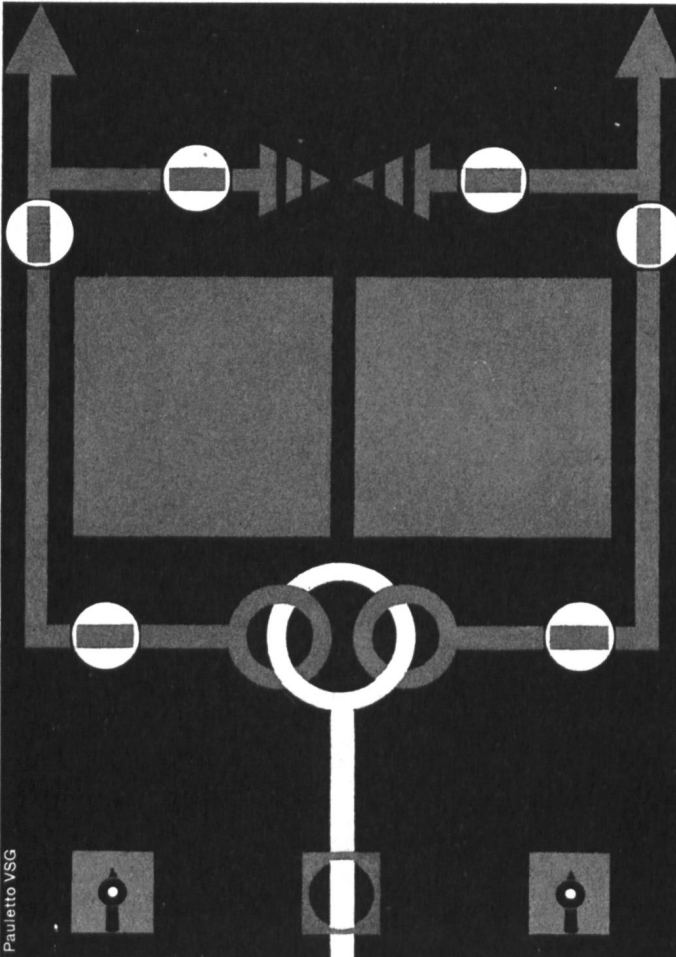
Kabelwerke
Brugg AG

BLEIKABEL

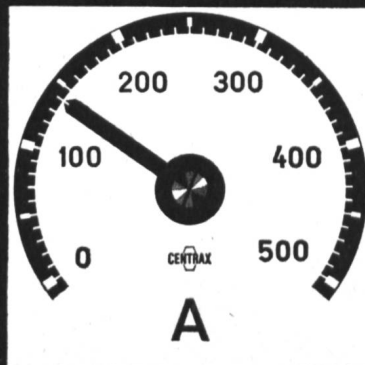
für Stark- und Schwachstrom

TRU-LAY-BRUGG-DRAHTSEILE

für alle Anwendungsgebiete

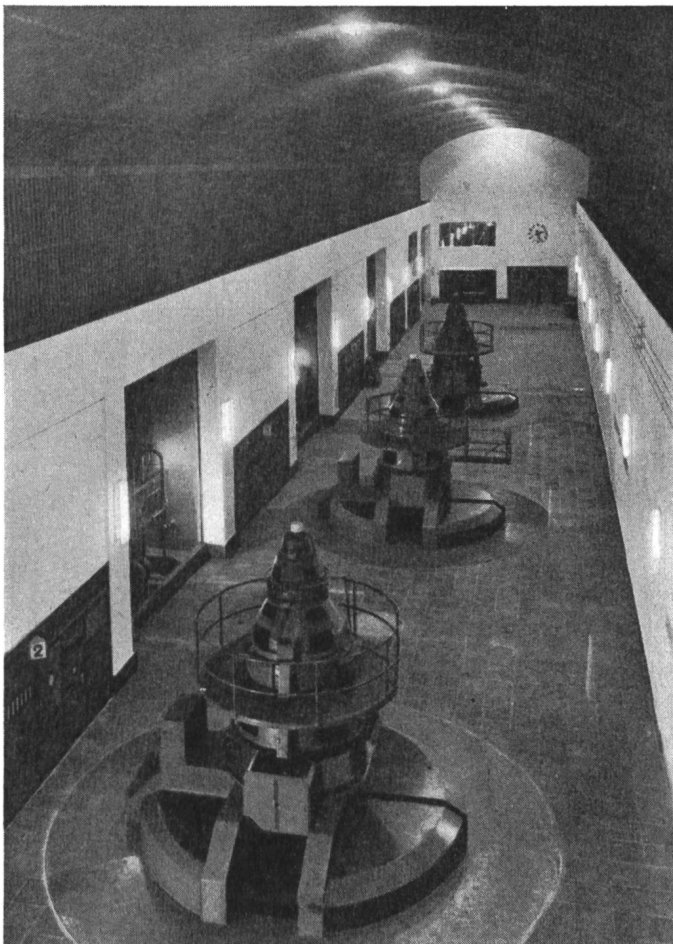


Das moderne Meßgerät mit Kreisringskala und 250 Grad Ausschlag. Längere Skala bei geringerem Platzbedarf, parallaxfrei. Aus der Nähe genau ablesbar, aus der Ferne gut erkennbar. Unterbreiten Sie uns Ihr Meßproblem, wir beraten Sie gerne.



Aktiengesellschaft, Basel

CAMILLE BAUER



Unterirdische Zentrale Innertkirchen 1940-41

Ed. Züblin & Cie. AG

Hoch- und Tiefbau

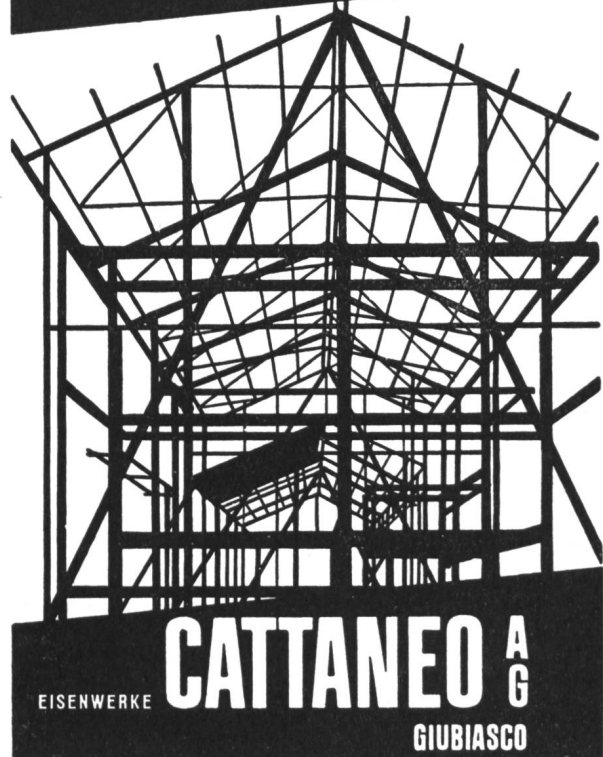
Zürich  Basel

Sitten — Lausanne — Lugano — Muttenz

Für die Kraftwerke Oberhasli AG
in Gemeinschafts-Unternehmungen
ausgeführte Arbeiten:

Unterirdische Zentrale Innertkirchen
Staumauer Räterichsboden
Unterirdische Zentrale Oberaar
Zuleitungsstollen Gadmerwasser, Los 3
Wasserfassung Trift

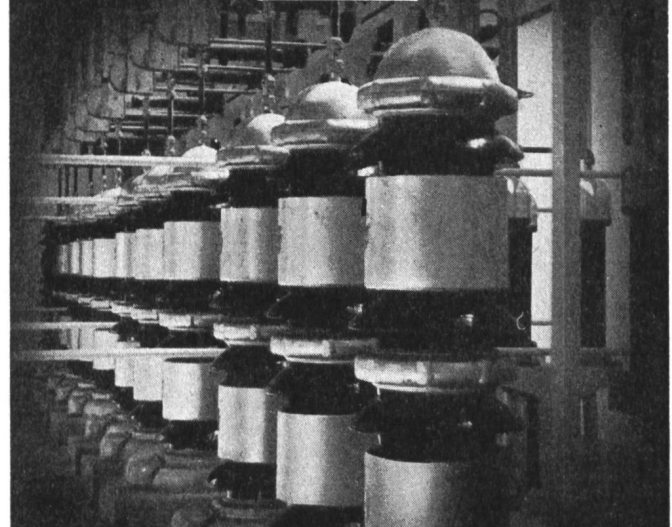
Stahlbau



EISENWERKE **CATTANEO** AG
GIUBIASCO

Abteilung Eisen- und Stahlbau

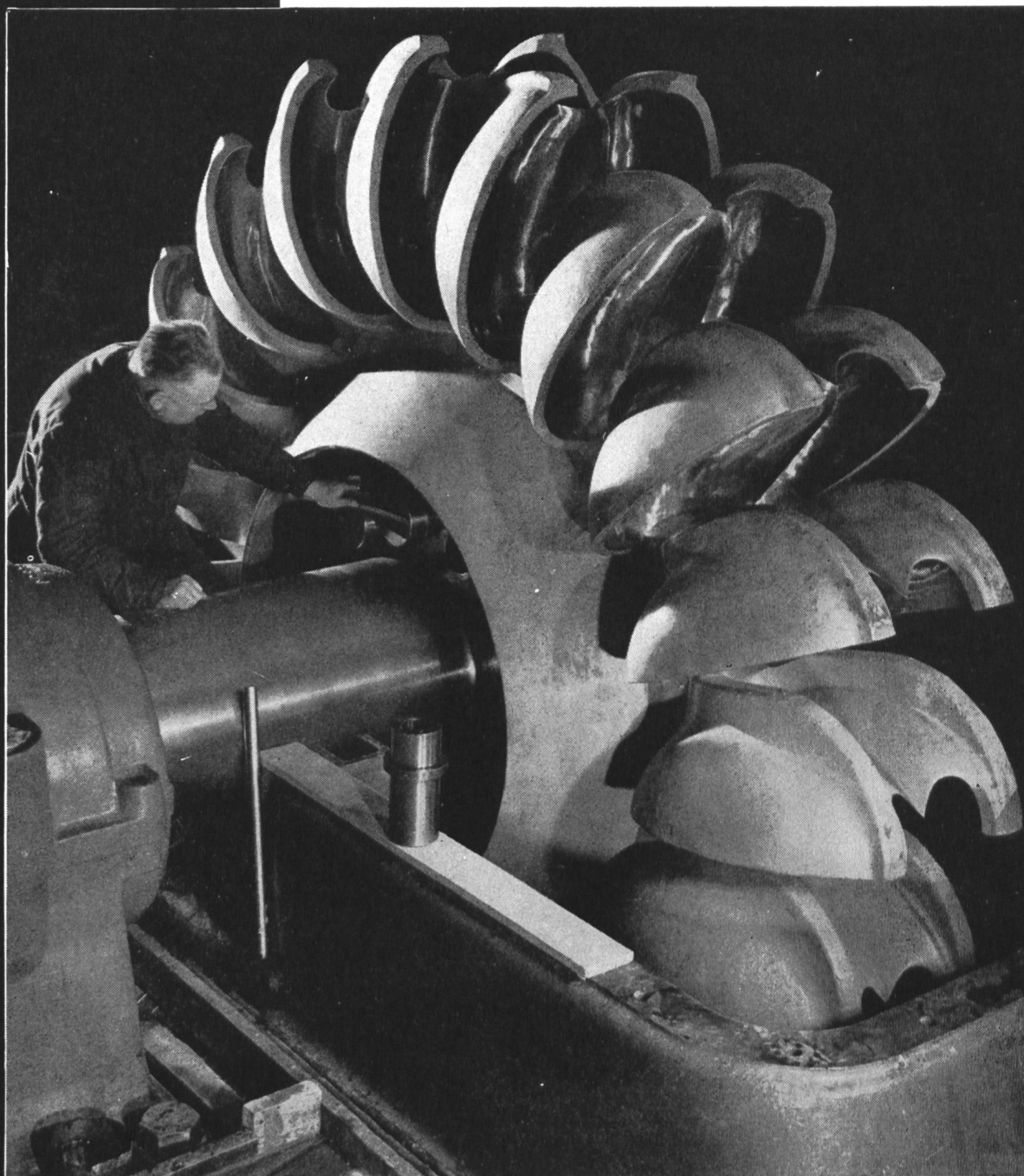
25 Jahre
Trocken-Messwandler



A.-G. Emil Pfiffner & Cie.
Fabrik elektrischer Spezial-Apparate
Hirschthal · Aarg.

**TURBINES
HYDRAULIQUES**

Vevey



Centrale de Gondo, Roue Pelton de 22 600 ch

Ateliers de Constructions Mécaniques de Vevey S.A.
Vevey/Suisse

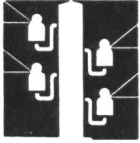
Equipements complets pour l'utilisation des chutes d'eau.

1424

Fournisseurs, pour l'Usine du Grimsel des Forces Motrices de l'Oberhasli, de la conduite d'amenée aux pompes

ELEKTRISCHER LEITUNGSBAU

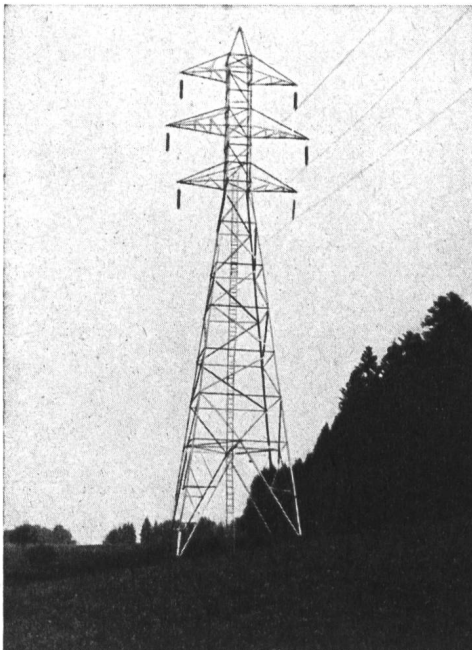
O. KULL & CIE. ZÜRICH



SELNAUSTRASSE 6
TELEPHON (051) 236650

Ausführung von:

HOCHSPANNUNGS-LEITUNGEN
NIEDERSPANNUNGS-VERTEILANLAGEN
KABEL-ANLAGEN
BAHN-KONTAKTLEITUNGEN
TRANSFORMATOREN-STATIONEN



WALTER HÄSLER

ELEKTRISCHE UNTERNEHMUNGEN
SPIEZ Tel. 75181 / ZÜRICH Tel. 331490

Erstellen von

- Hoch- und Niederspannungsleitungen
- Spannungsumbauten / Kabelanlagen

*Automatische
Pumpensteuerungen*

mit Kabel
ohne Kabel
mit Tonfrequenz

Bevor Sie den Kostenvoranschlag für eine Wasserversorgungsanlage genehmigen, lassen Sie sich unverbindlich durch uns beraten. Es wird zu Ihrem Vorteil sein.

SAUTER

FR. SAUTER AG., FABRIK EL. APP., BASEL

Rost verhüten durch Verzinkung ist billiger

als späteres Rostbekämpfen. Die Eisenbauteile unserer Großkraftwerke sowie die Masten der Übertragungsleitungen und Freiluftstationen werden daher seit Jahrzehnten gegen Rostangriff im Vollbad verzinkt. Ferner sind wir gut eingerichtet für das

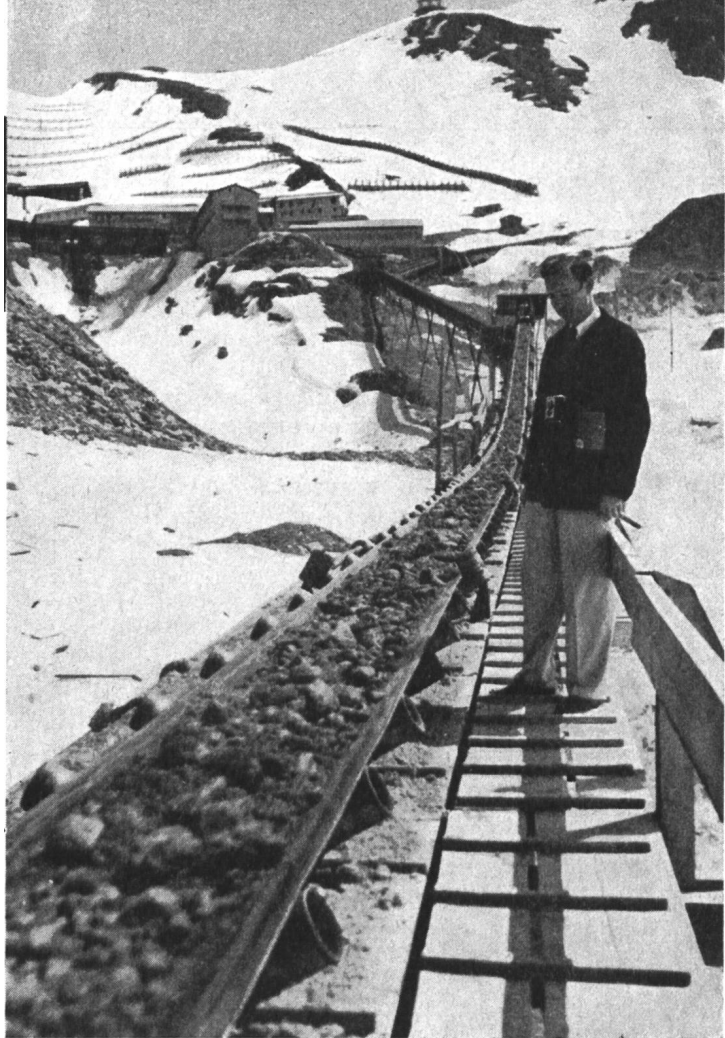
Isolieren von Röhren, die in besonders aggressiven Boden verlegt werden, durch Bitumieren mit Asbestband, Glasschleier oder Jute.

Promatisieren

die galvanische Glanzverzinkung für Kleinteile aller Art.

VERZINKEREI PRATTELN AG, PRATTELN

GEGRÜNDET 1897 TELEPHON (061) 6 00 22

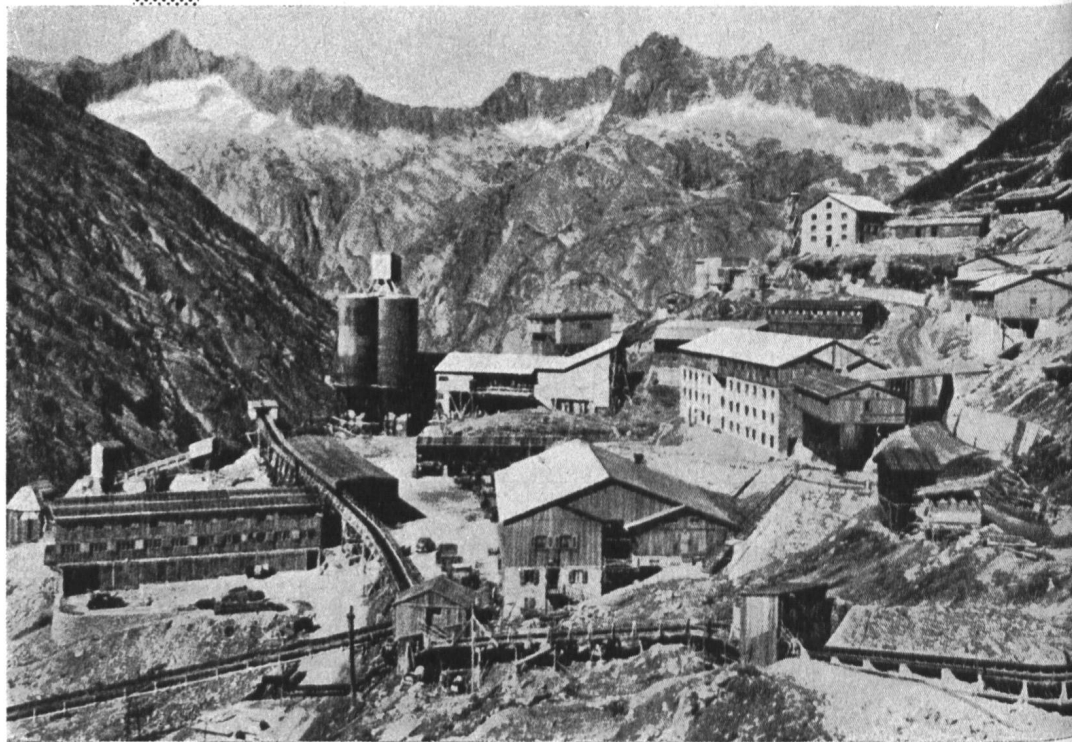


Goodrich

Gummi- Transportbänder

im Dienste moderner
Fördertechnik beim Bau
der Staumauer

OBERAAR



Mehrere Kilometer Trans-
portbänder förderten wäh-
rend vier Baujahren stö-
rungsfrei Stein- und Kies-
material für 453 000 m³
Betonmauer

Kléber-Colombes

ZÜRICH

Tel. (051) 28 37 37

Generalvertretung der **B. F. GOODRICH CO. Akron (Ohio) USA**

Fabrikationsprogramm

Gleich- und Wechselstromzähler

Tarifzähler - Kassierapparate

Registrierapparate « MAXIGRAPH »

Eichstationen - Eichzähler

Tarifuhren und Zeitschalter

Meßwandler - Schaltapparate

Fernmessung - Fernzählung

Fernsteuerung von elektrischen Netzen

Thermostate und Motorventile

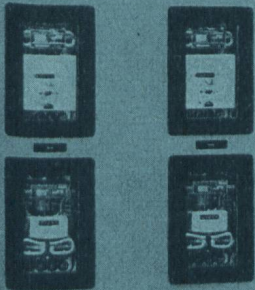
Thermometer und Pyrometer

Anzeigeeinstrumente - Mengenmesser

Mehrfarbenpunktschreiber - Salinometer

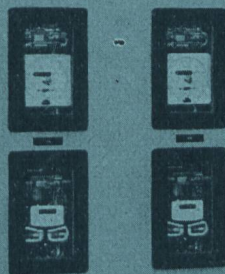
112

EOS 1 135 KV



111

EOS 2 135 KV



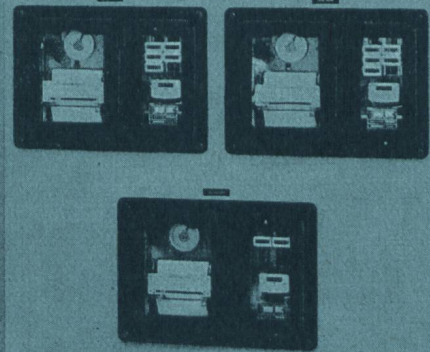
110

SEL 1 135 KV

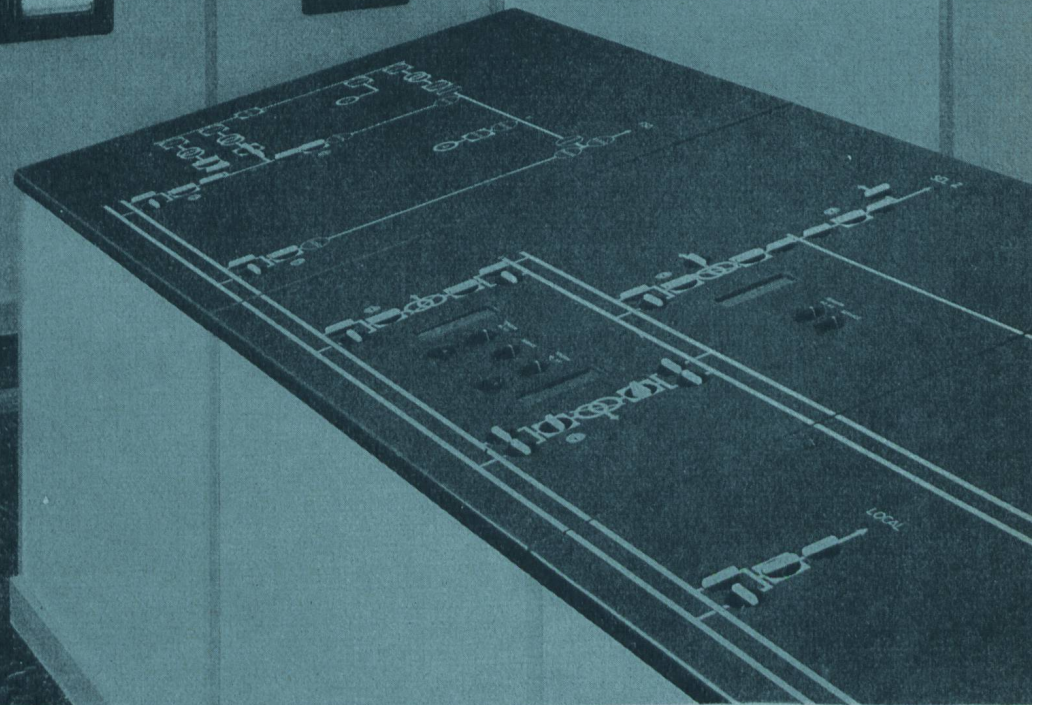


109

MAXIGRAPHES LIGNES 135/60 KV



TOTALGRAPH



LANDIS & GYR AG ZUG (SCHWEIZ)

(Vertretungen in allen Ländern)

SULZER



Teilpartie einer Verteilleitung,
ausgerüstet mit Sulzer-Kragen-
verstärkung, für die Zentrale
Verbano der Maggia-Kraftwerke.

Druckleitungen Speicherpumpen

für
Wasserkraft-
anlagen

Hochdruck-Speicherpumpe für 4000 l/s und
400 m Förderhöhe bei 1000 U/min Leistung
25100 PS, für das Kraftwerk Oberaar.