

Objektyp: **Advertising**

Zeitschrift: **Wasser- und Energiewirtschaft = Cours d'eau et énergie**

Band (Jahr): **47 (1955)**

Heft 5-7

PDF erstellt am: **10.08.2024**

Nutzungsbedingungen

Die ETH-Bibliothek ist Anbieterin der digitalisierten Zeitschriften. Sie besitzt keine Urheberrechte an den Inhalten der Zeitschriften. Die Rechte liegen in der Regel bei den Herausgebern. Die auf der Plattform e-periodica veröffentlichten Dokumente stehen für nicht-kommerzielle Zwecke in Lehre und Forschung sowie für die private Nutzung frei zur Verfügung. Einzelne Dateien oder Ausdrucke aus diesem Angebot können zusammen mit diesen Nutzungsbedingungen und den korrekten Herkunftsbezeichnungen weitergegeben werden. Das Veröffentlichen von Bildern in Print- und Online-Publikationen ist nur mit vorheriger Genehmigung der Rechteinhaber erlaubt. Die systematische Speicherung von Teilen des elektronischen Angebots auf anderen Servern bedarf ebenfalls des schriftlichen Einverständnisses der Rechteinhaber.

Haftungsausschluss

Alle Angaben erfolgen ohne Gewähr für Vollständigkeit oder Richtigkeit. Es wird keine Haftung übernommen für Schäden durch die Verwendung von Informationen aus diesem Online-Angebot oder durch das Fehlen von Informationen. Dies gilt auch für Inhalte Dritter, die über dieses Angebot zugänglich sind.



SCHWEIZERISCHE KREDITANSTALT ZÜRICH

Basel, Bern, Biel, Chur, Davos, Frauenfeld, Genf, Glarus, Kreuzlingen
Lausanne, Lugano, Luzern, Neuenburg, St. Gallen, Zug
Arosa, Interlaken, St. Moritz, Schwyz, Weinfelden
NEW YORK: 25 Pine Street

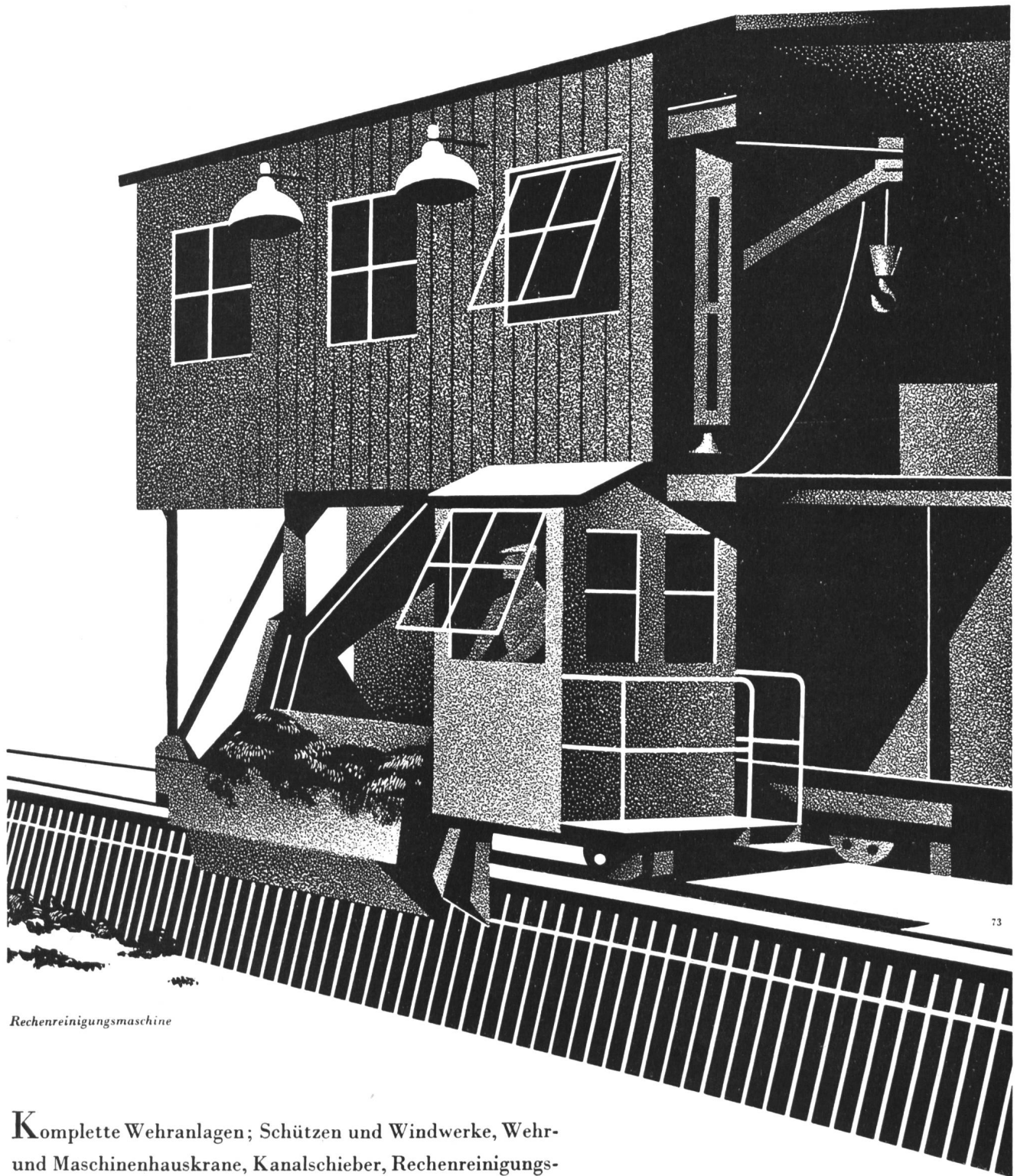
Aktienkapital und Reserven Fr. 225 000 000

Im Jahre 1856 zur Förderung von Industrie und Verkehr, Handel und Gewerbe gegründet, wandte die Schweizerische Kreditanstalt schon frühzeitig ihre Aufmerksamkeit der sich rasch entwickelnden Elektrizitätswirtschaft zu. Sie hat bei den Vorarbeiten, bei der Gründung und Finanzierung von Kraftwerken tatkräftig mitgewirkt und dadurch ihre enge Verbundenheit mit diesem Zweig der schweizerischen Wirtschaft bekundet.

Tochtergesellschaften

Swiss American Corporation, 25 Pine Street, New York
Credit Suisse (Canada) Ltd., Credit Suisse Building, 1010 Beaver Hall Hill, Montreal

Erzeugnisse für Kraftwerke



Rechenreinigungsmaschine

Komplette Wehranlagen; Schützen und Windwerke, Wehr- und Maschinenhauskrane, Kanalschieber, Rechenreinigungsmaschinen; Abschlußorgane für Hochdruckleitungen, automatisch arbeitende Rohrbruchsicherheitsorgane, Absperrorgane für Grundablässe, Drehschieber mit Drehkolbenantrieb, Ringschieber, Drosselklappen, Hochdruckarmaturen, Leitungsnetze für Öl- und Kühlwasseranlagen; Stand- und Luftseilbahnen für Personen- und Materialtransporte; Baumaschinen für den Stauwehrrbau.

VON ROLL

Gesellschaft der Ludw. von Roll'schen Eisenwerke AG., Werke in Gerlafingen, Klus, Choindez, Rondez, Olten, Bern (Schweiz)



Am Ausbau der einheimischen Energiequellen wie an der Entfaltung der Elektroindustrie hat sich unsere Bank maßgebend beteiligt. In Verbindung mit der Ausführung sämtlicher Bankgeschäfte fördert sie durch rationelle Kreditvermittlung alte und neue Wirtschaftszweige.

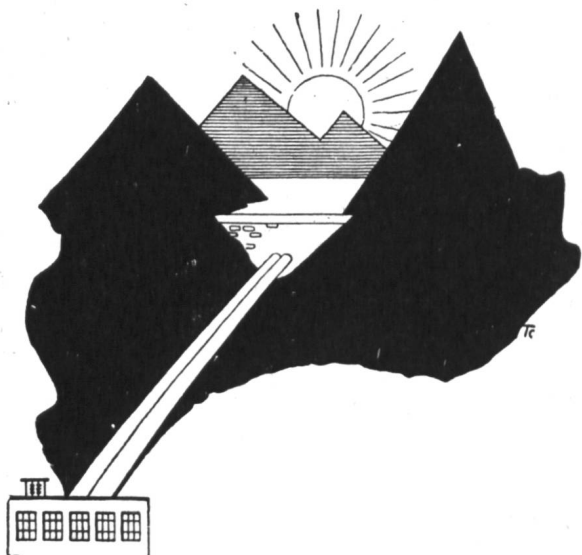
SCHWEIZERISCHER BANKVEREIN

SOCIÉTÉ DE BANQUE SUISSE
SWISS BANK CORPORATION

Basel, Zürich, Genf, St. Gallen, Lausanne, La Chaux-de-Fonds, Neuenburg, Schaffhausen, Biel
Chiasso, Herisau, Le Locle, Nyon, Zofingen — Aigle, Bischofszell, Morges, Rorschach
London, New York

AKTIENKAPITAL UND RESERVEN : FR. 218 000 000

Entreprises Electriques Fribourgeoises



Bureaux à : **Fribourg, Romont, Châtel-Saint-Denis, Payerne, Château-d'Œx**

Production et distribution d'énergie

Usines hydro-électriques: Hauterive 80.000 CV
Broc 30.000 CV
Oelberg 15.000 CV
Montbovon 11.000 CV
Châtel-St-Denis
1.150 CV

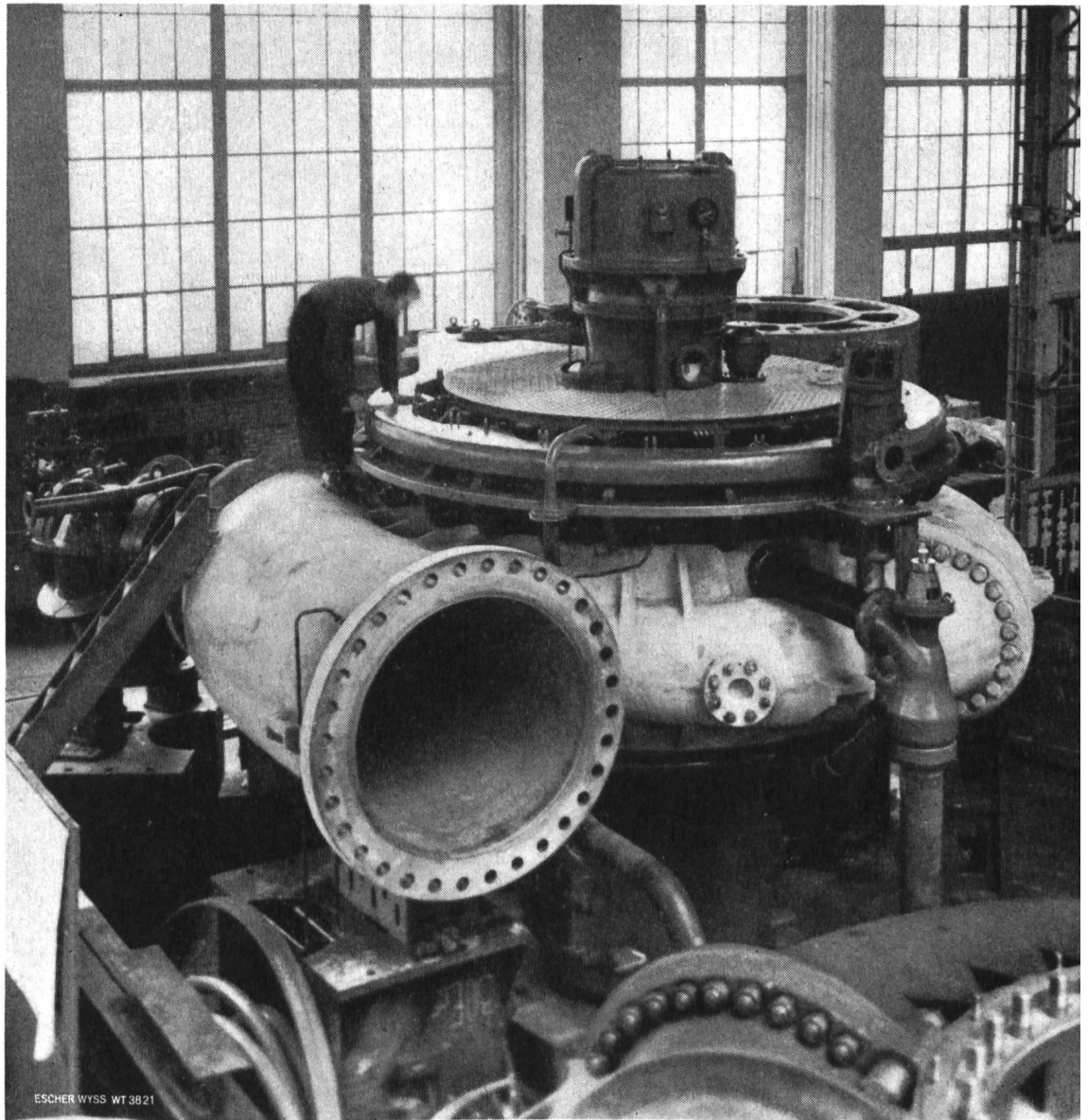
Usine thermique: Maigrauge 10.800 CV
(Diesel)

Energie livrée en 1954: 453.580.890 kWh

TOUTES INSTALLATIONS ET TOUS APPAREILS:

Éclairage - Force motrice - Cuisson - Eau chaude - réfrigération

ESCHER WYSS



Für die Anlage Fionnay:

Eine der zwei Francisturbinen von je 65 000 PS für Betriebsgefälle von 285-455 m, somit höchste Francisturbinen verwendetes Gefälle der Welt

Weitere Lieferungen:

Für die Anlage Riddes:

5 Freistrahlturbinen für 1000 m Gefälle und 70 000 PS, ausgeführt in Zusammenarbeit mit der F Charmilles S. A.

Zur Staumauer Mauvoisin:

2 Grundablaß-Schützen, lichte Weite, 1,8 × 2,9 m, statischer Druck 200 m

Escher Wyss AG, Zürich

Seit mehr als 80 Jahren trägt unsere Bank durch sachkundige Beratung und zuverlässige Ausführung aller Bankgeschäfte zur Entwicklung von Handel, Gewerbe und Industrie bei. An der Finanzierung von Kraftwerkbauten und der Förderung unserer Energiewirtschaft wirkt unser Institut maßgeblich mit.

ZÜRCHER KANTONALBANK



Gegründet 1869

Kapital und Reserven Fr. 176 725 000

HAUPTSITZ BAHNHOFSTRASSE 9 ZÜRICH 1

Filialen und Agenturen im ganzen Kanton

Ausgedehntes Korrespondentennetz im In- und Ausland

Centralschweizerische Kraftwerke Luzern

Elektrizitätswerk Altdorf Elektrizitätswerk Schwyz

Erzeugung und Verteilung elektrischer Energie in der Zentralschweiz

K r a f t w e r k e :

Lungernsee

Rathausen

Wassen

Wernisberg

Göscheneralp

Arniberg

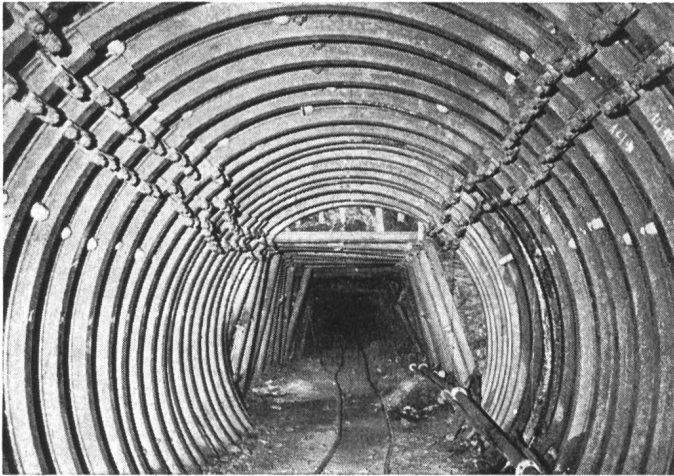
Bürglen

Gurtellen

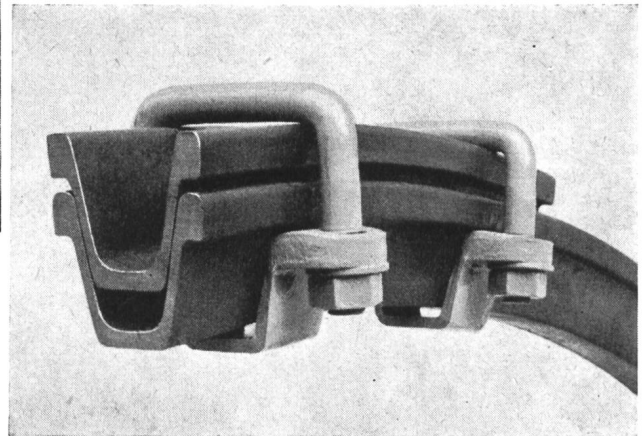
Isenthal (im Bau)

Gemeinschaftswerk SBB/CKW (im Bau)

TOUSSAINT - HEINTZMANN - AUSBAUBOGEN



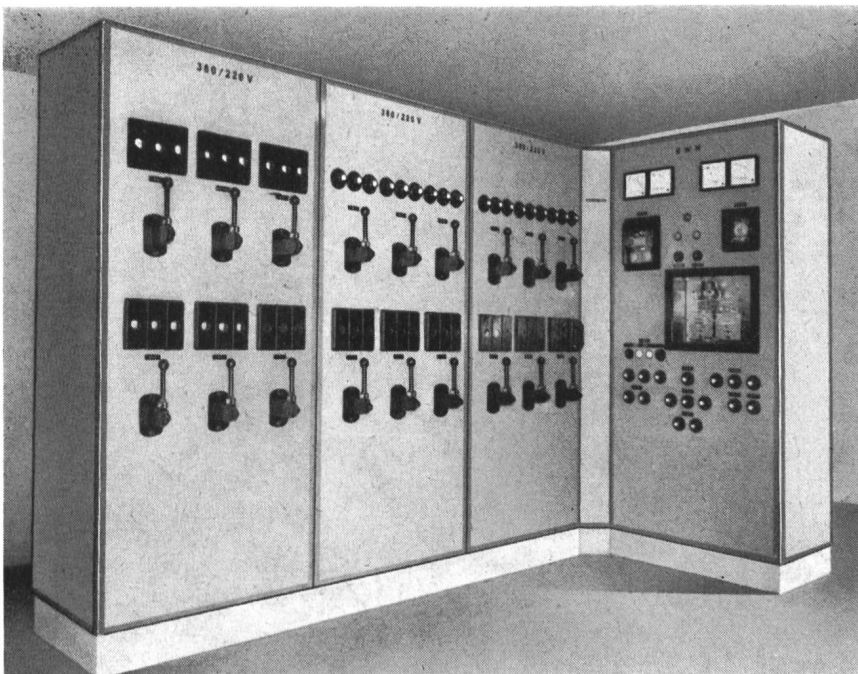
Die Bögen im Glockenprofil mit der nachgiebigen Gleitverbindung bewähren sich durch die besonders günstige Druckaufnahme. Neuerdings liefern wir auch Bögen mit starrer Verbindung.
Bitte verlangen Sie Offerte.



Leichter Transport
der Segmente
Sehr einfache Montage
Verschiedene Profilstärken
Kurze Liefertermine

S.A. POUR LA VENTE DE MACHINES D'ENTREPRISES, MONTREUX

Tel. 021 / 6 50 61



**Verteilanlagen
Steuerpulte
Kommandoräume
Trafostationen**

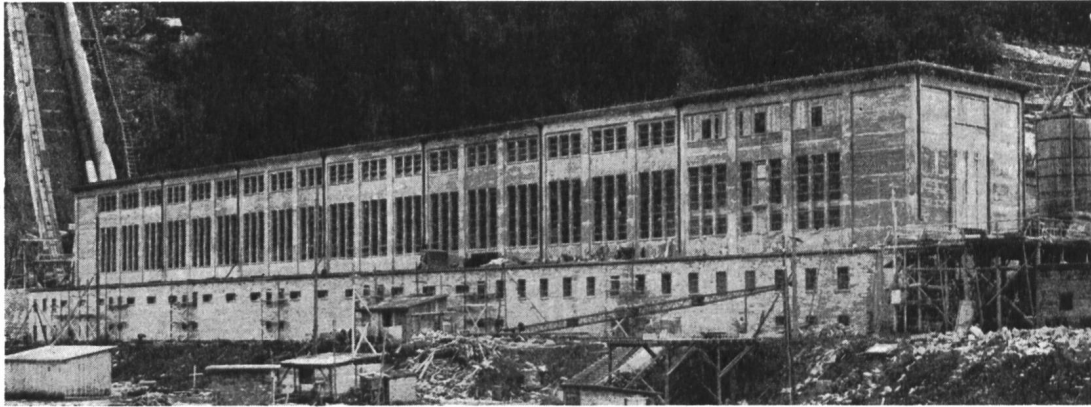
betriebsicher
zweckmäßig
formschön

Unsere langjährigen Erfahrungen und unser vielseitiger, anpassungsfähiger, hervorragend eingerichteter Betrieb stehen zu Ihrer Verfügung

STÖRI & CO WÄDENSWIL

Fabrik elektrischer Apparate und Schaltanlagen

Telephon (051) 95 74 33 / 34



Zentrale Riddes VS
Projekt und Bauleitung: Elektro-Watt, Zürich

Bauzustand Januar 1955

Gemeinschafts-Unternehmung:

BRUNNER & CO Bauunternehmung **Zürich**
MOLL et FAVRE entrepreneurs **Saxon VS**
E. et A. VOCAT entrepreneurs **Sierre VS**



Galerie de Lourtier
(Mauvoisin)

Prader & Cie., S. A., Martigny
Emil Baumann, S. A., Martigny

Conforti Frères, Martigny
J. Filippini, Sion

Wasserturbinen

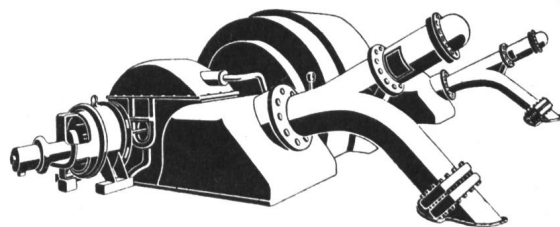
Unsere Lieferungen für die neueren
Kraftwerke im Wallis:

Zentrale Ernen (Rhonewerke AG):
Zwei Francis-Turbinen zu je 22 350 PS
271 m Gefälle
1000 t/min

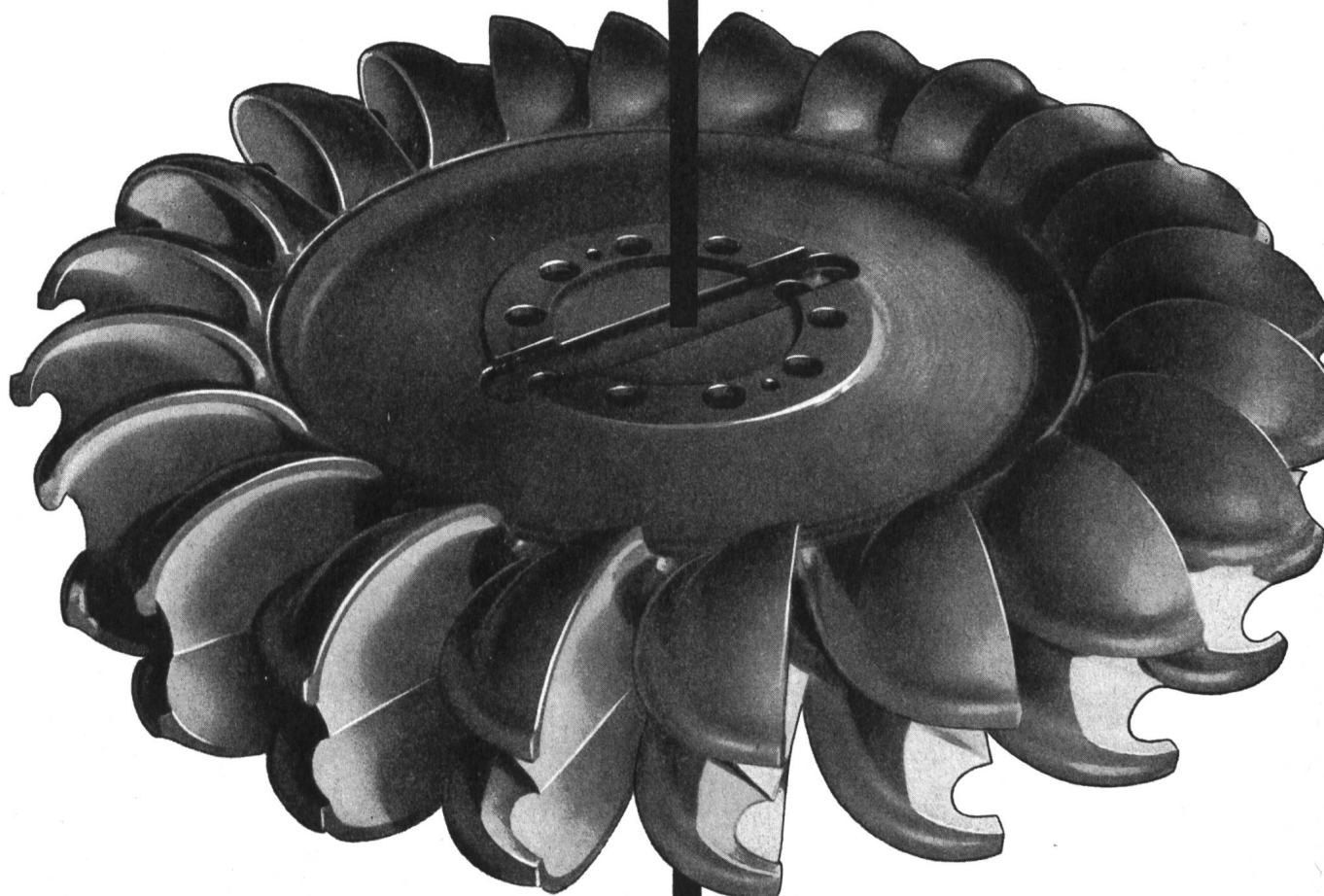
Zentralen Riddes und Fionay
(Kraftwerke Mauvoisin AG):
Vier Hausturbinen zu je 900 PS

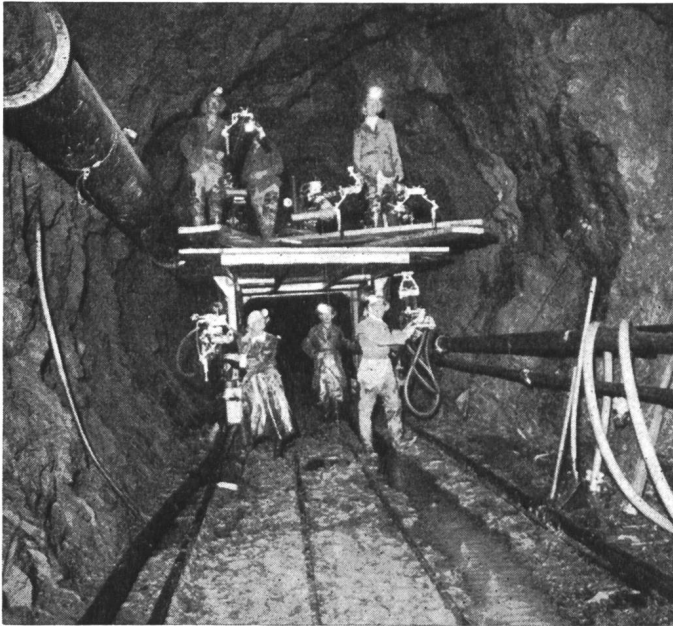
Zentrale Vissoie (Kraftwerke Gougra AG):
Drei Pelton-Turbinen zu je 21 500 PS
435 m Gefälle

KRIENS
BELL



AG der Maschinenfabrik von Theodor Bell & Cie., Kriens-Luzern





Grande Dixence S. A.

Vortrieb Louvie Fionnay

Ed. Züblin

& Cie. AG

Hoch- und Tiefbau

Zürich



Basel

Sitten — Lausanne — Lugano — Muttenz

Stollenbau
Wasserbau
Brückenbau
Staumauern
Industriebau
Silos
Pfählungen



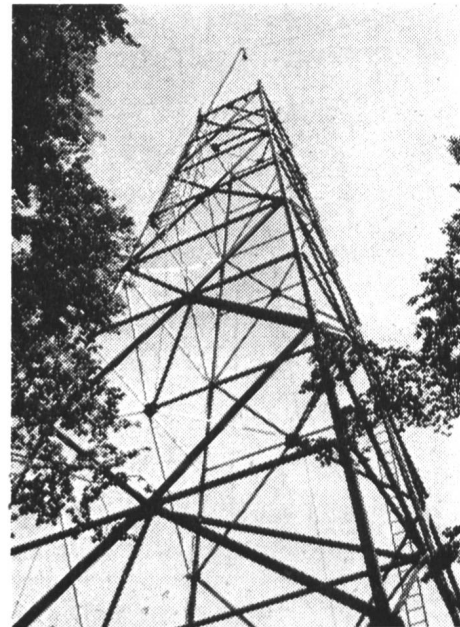
Verschlossene
Zug- und Tragseile
für Luftseilbahnen und Hängebrücken

Spannbetondrähte



FELTEN & GUILLEAUME CARLSWERK
EISEN u. STAHL AG · KÖLN · MÜLHEIM

Vertreter: Kägi & Co.
Winterthur



KRANANLAGEN

MASTENBAU

KESSELBAU
O. ISENSCHMID & SOHN
KÜSSNACHT a. R.
EISENKONSTRUKTIONEN



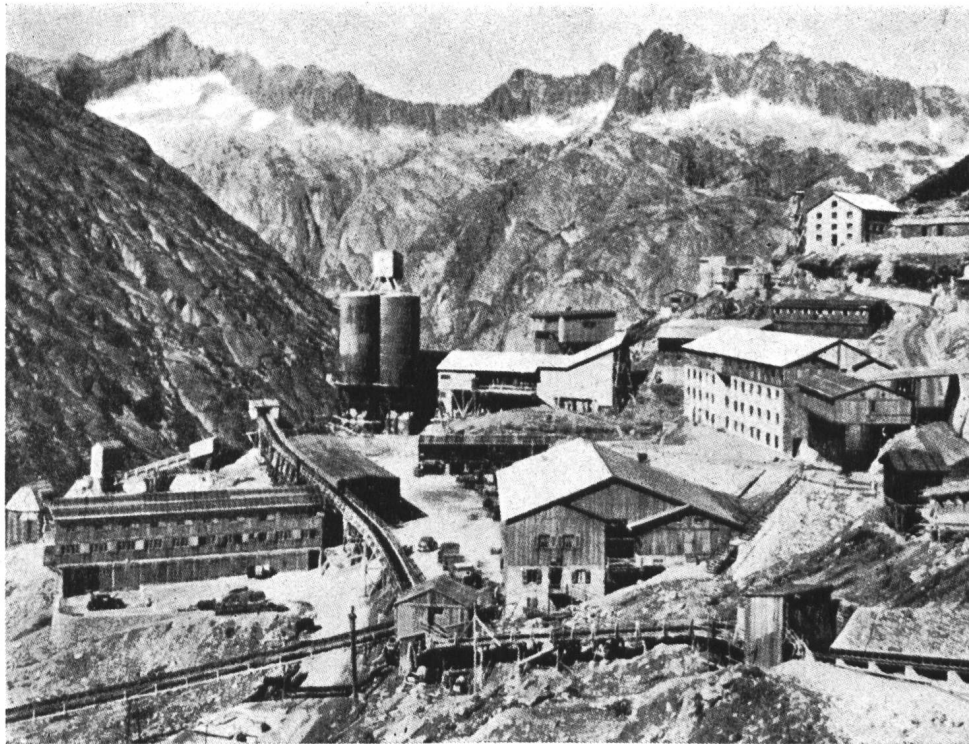
Goodrich

Gummi- Transportbänder

zuverlässig und störungsfrei -
auch bei jahrelanger, härtester
Beanspruchung im Dienste
schweizerischen Kraftwerkbaues

Verwendungsbeispiele:

Staumauern **Mauvoisin**
Grande Dixence
Lienne
Grimsel
Oberaar
Sambuco
Marmorera
Zervreila



Kléber-Colombes

ZÜRICH

Tel. (051) 28 37 37

Generalvertretung der **B. F. GOODRICH CO. Akron (Ohio) USA**

Rasch sichere Verbindung

Lautsprecher-Kommando-
anlagen, direkt- und ferngesteuert

Gegensprechanlagen
für Kommandoräume

Kommandoanlagen
für Krane und Talsperrenbau

Lautsprecheranlagen
für Kabelzug

Drahtlose Telephonanlagen
für Kraftwerke
und Zementseilbahnen

Drahtlose Kleingeräte für die
Kontrolle der Überlandleitungen

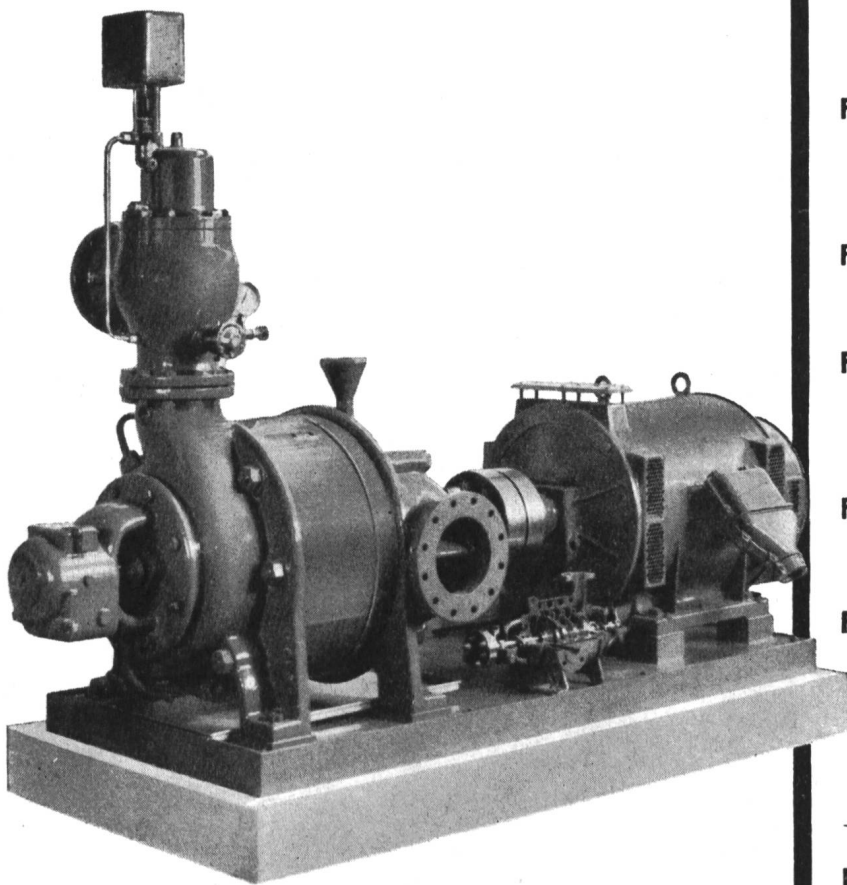


AUTOPHON

Fabrik in Solothurn

WO WASSER IST

H SIND HÄNY PUMPEN N Y



AUS EIGENER FABRIKATION

Für Grundwasserversorgung

Nieder-, Mittel- und Hochdruckpumpen
Vertikale Bohrlochpumpen
Unterwassermotor-Pumpen
Automatische Wasserversorgungs-Anlagen
Bewässerungs-Pumpen

Für Abwasser-Förderung

Horizontale, selbstansaugende Pumpen
Vertikale, selbstansaugende Pumpen
Vertikale Propeller-Pumpen
Trockenschacht-Vertikal-Pumpen

Für Kanalisationen und Kläranlagen

Automatische Schmutzwasser- und Fäkalien-Pumpenanlagen

Für Heizung

Umwälzpumpen für geräuschlosen Betrieb
Heisswasserpumpen / Dowtherm-Pumpen
Rohr-Einbaupumpen

Für Bauunternehmen

Selbstansaugende, ventillose Baupumpen
Zement-Injektionspumpen

Für Garagen

Auto-Waschpumpen

Für Werkzeugmaschinen

Klein-Zentrifugal-Pumpen
Eintauch-Pumpen

Für Dampferzeuger

Kesselspeise-Hochdruckpumpen

Für die chemische Industrie

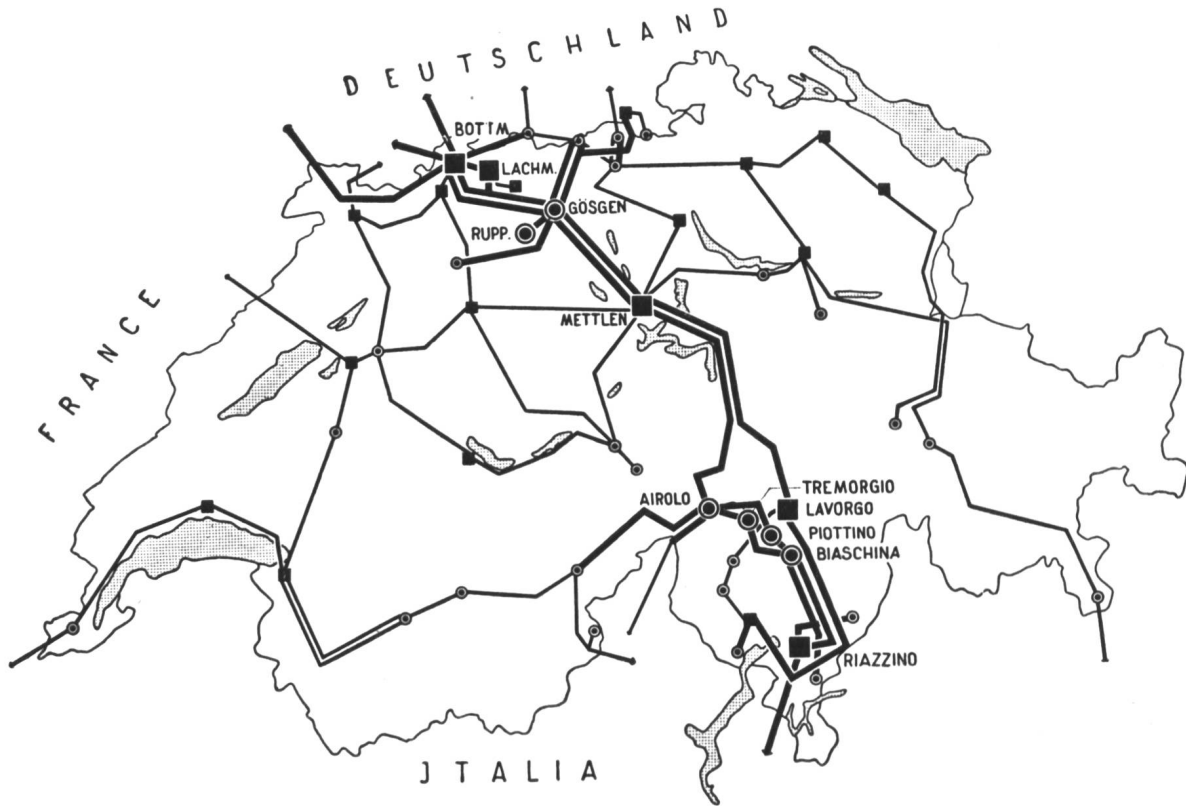
Säurepumpen in Bronze, Blei, Chromnickelstahl, Ebon
Pumpen für viskose Flüssigkeiten
Dickstoff-Pumpen

FILTERABTEILUNG

Trinkwasser-Filteranlagen
Gebrauchswasser-Filteranlagen
Schwimmbad-Filteranlagen

HÄNY & CIE. PUMPENFABRIK MEILEN TELEFON 051 92 75 55

ATEL

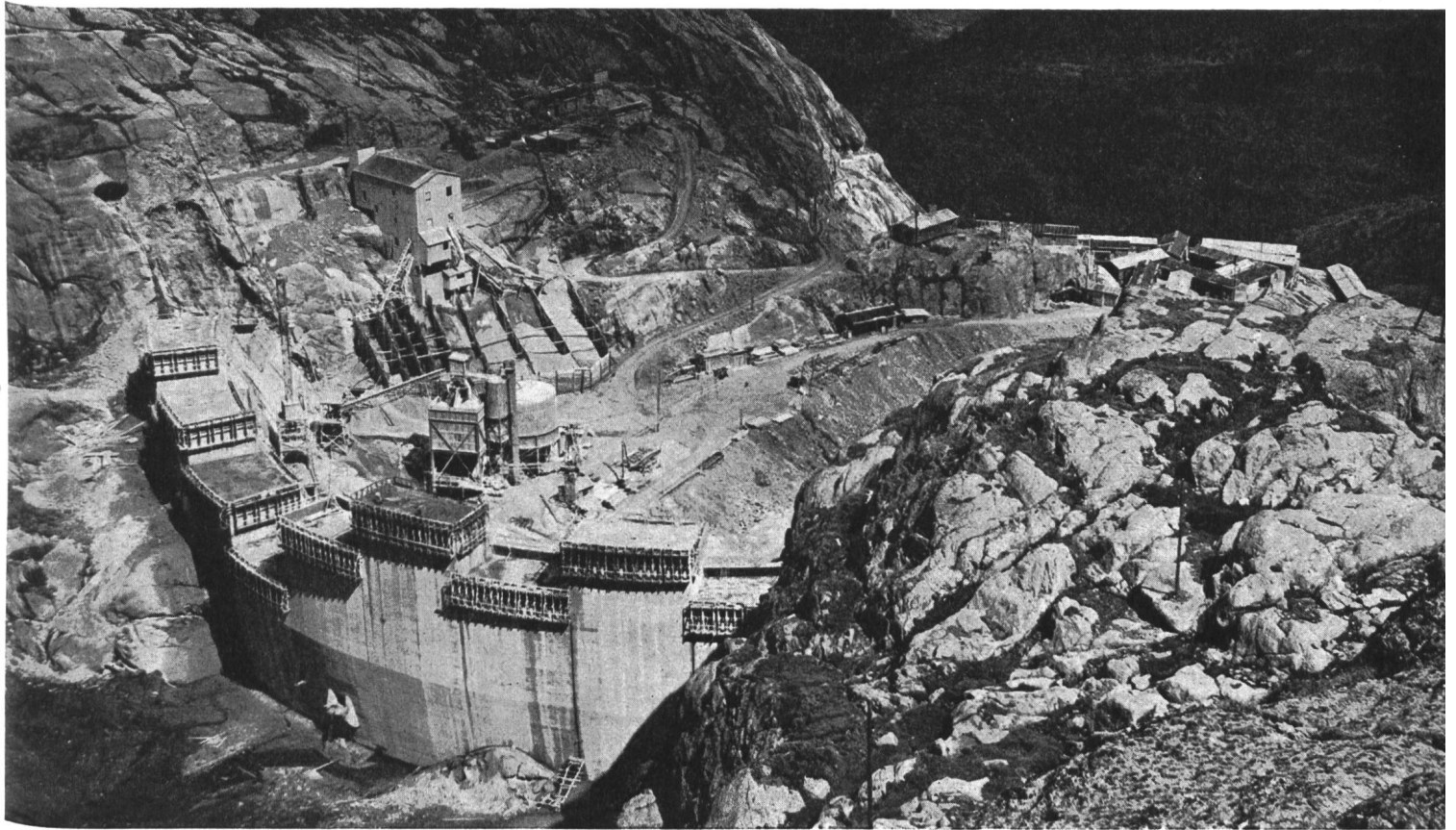


Hochspannungsnetz der ATEL mit Verbindungsleitungen zum übrigen Netz der Schweiz

Leistungsfähige und zuverlässige Energieproduktion • Umsatz pro 1954/55 über 2 Milliarden Kilowattstunden • Verbindungsleitungen nach Frankreich, Italien und Deutschland • Möglichkeiten zur Abgabe von größeren Energiemengen nach besondern Liefer- und Bezugsprogrammen, z. B. für Großbetriebe der elektrochemischen Industrie • Industriebauland mit Geleiseanschluß in der Nähe von Kraftwerken vorhanden

AARE - TESSIN

AKTIENGESELLSCHAFT FÜR ELEKTRIZITÄT OLTEN



Barrage Vieux-Emosson - Installati

HELLER & CIE TRAVAUX PUBLICS SION REIFLER & GUGGISBERG ING.S.A. TRAVAUX PUBLICS BRIGUE

Travaux exécutés en Valais en Consortium:

VIEUX-EMOSSON - Barrage

Heller & Cie, Sion
Reifler & Guggisberg Ing. S. A., Brigue
Rémy Moulin, Martigny

MAUVOISIN - Galeries d'adduction Corbassière et Séry

Heller & Cie, Sion
Maurice Vaudan, Le Châble

BINNA - Prise d'eau et Galerie d'adduction

Reifler & Guggisberg Ing. S. A., Brigue
Heller & Cie, Sion
Fux & Cie, Brigue

GOUGRA - Château d'eau et Conduite forcée

Daniel Hildbrand, Gampel
Fux & Cie, Brigue
Heller & Cie, Sion
Reifler & Guggisberg Ing. S. A., Brigue

LA S.A. L'ENERGIE DE L'OUEST-SUISSE

EOS

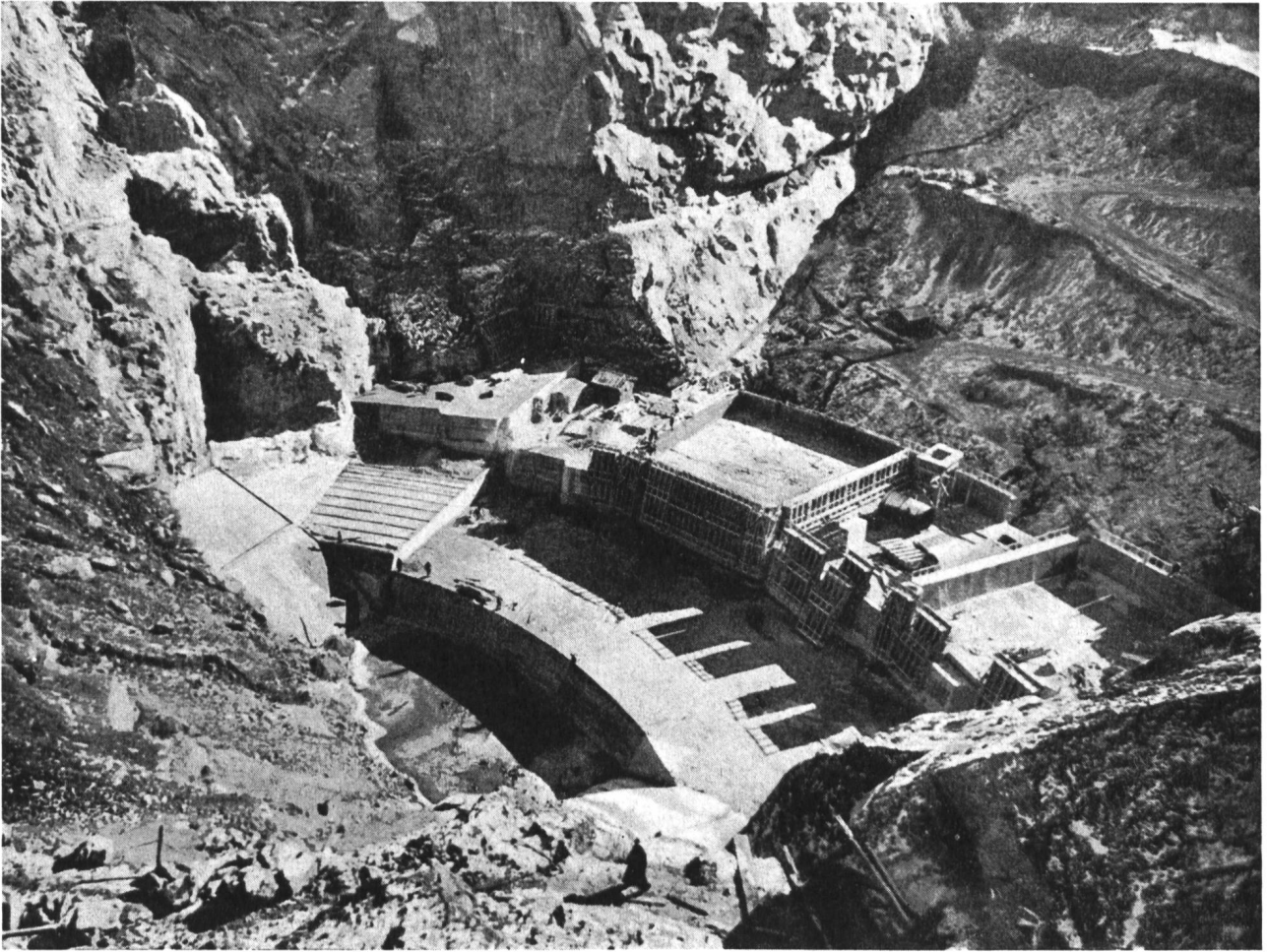
À LAUSANNE, SION, ET MARTIGNY

groupe les principales collectivités de droit public et privé responsables de l'alimentation de la Suisse romande en énergie électrique.

Par ses chantiers de haute montagne,

- ses barrages et lacs artificiels,
- ses puissantes centrales hydro-électriques,
- son réseau étendu de lignes à haute tension,

elle joue un rôle prépondérant dans l'économie du Valais où est situé tout son appareil de production. Elle permet entre autres de maintenir en activité les industries électrochimiques du Bas-Valais auxquelles elle fournit une grande partie de sa production à des tarifs spécialement bas.



Staumauer Mauvoisin, Stand Ende 1954

ELEKTRO-WATT

Elektrische und Industrielle Unternehmungen AG

ZÜRICH



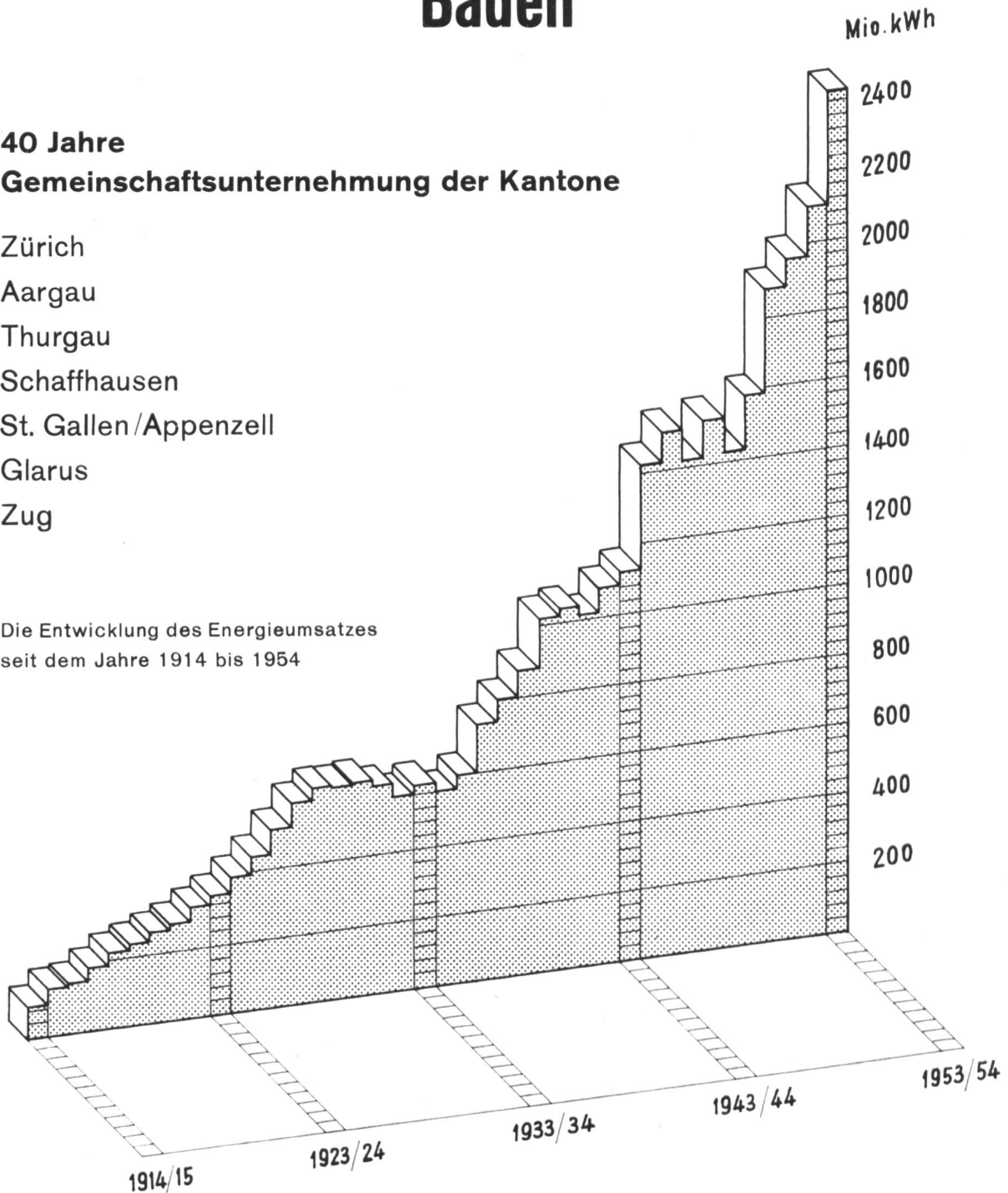
Nordostschweizerische Kraftwerke AG

Baden

40 Jahre
Gemeinschaftsunternehmung der Kantone

Zürich
Aargau
Thurgau
Schaffhausen
St. Gallen/Appenzell
Glarus
Zug

Die Entwicklung des Energieumsatzes
seit dem Jahre 1914 bis 1954



Motor-Columbus

Aktiengesellschaft für elektrische Unternehmungen

Baden/Schweiz

Projektierung und Bauleitung

von

Kraftwerken

Hochspannungsleitungen

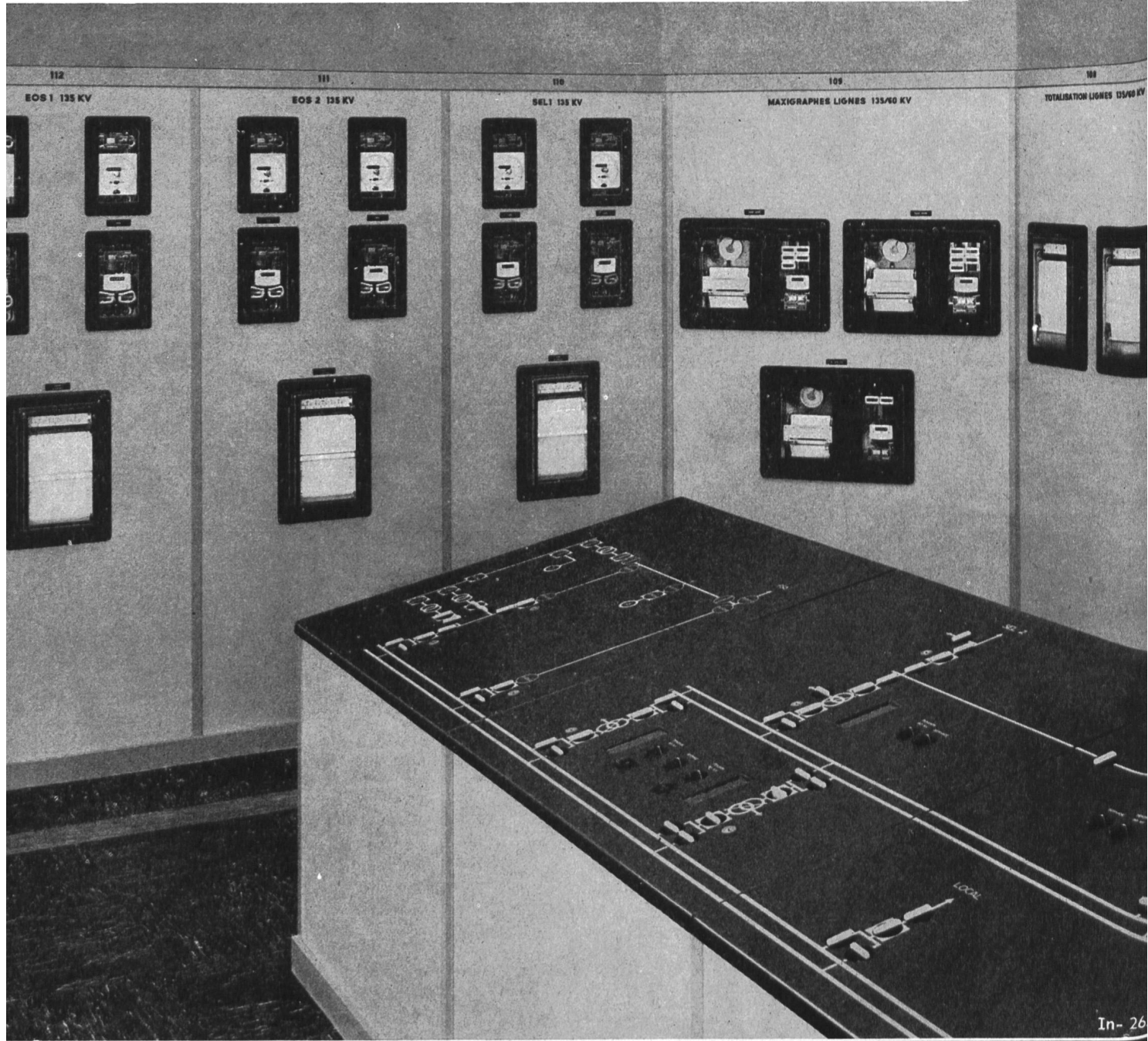
Transformatorstationen

Schaltanlagen

Orikationsprogramm

ich- und Wechselstromzähler
ifzähler - Kassierapparate
gistrierapparate « MAXIGRAPH »
hstationen - Eichzähler
ifuhren und Zeitschalter
ßwandler - Schaltapparate

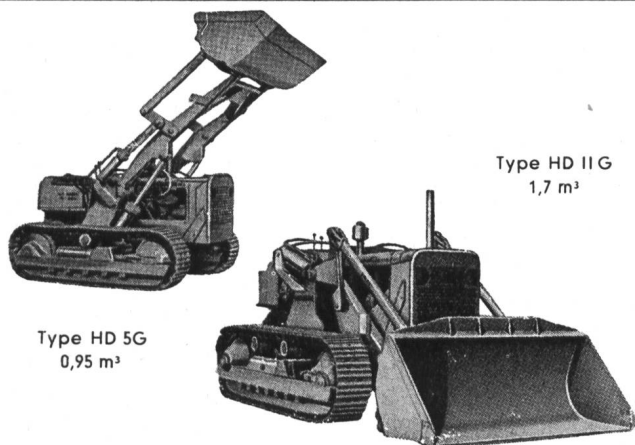
Fernmessung - Fernzählung
Fernsteuerung von elektrischen Netzen
Thermostate und Motorventile
Thermometer und Pyrometer
Anzeigeeinstrumente - Mengenmesser
Mehrfarbenpunktschreiber - Salinometer



ASEEOL

ADOLF SCHMIDS ERBEN AG
BERN Telefon 031 / 2 78 44

Schmiermittel sind sichere, wirtschaftliche Helfer für Ihre Baumaschinen und Fahrzeuge. Auf allen Großbaustellen unseres Landes im Einsatz.



ALLIS-CHALMERS/TRACTOMOTIVE Grab- und Hochlade-Traktorschaukeln

Vollhydraulisch	HD 5G	HD 11G
Schaufelinhalt	950 l	1700 l
Ladehöhe	2,75 m	3,5 m
Traktorzugkraft	5000 kg	9000 kg
Diesel mit elektr. Direktstarter	50 PS	100 PS
Dienstgewicht	7,5 t	14 t

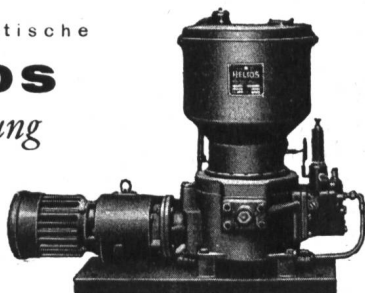
Mit und ohne Bulldozer, Tieflöffel, Kranhaken, Aufreisser usw.

Generalvertretung • Reparaturdienst • Ersatzteillager
MAVEG AG., MATTENSTR. 135, TEL. (032) 2 15 51 BIEL

Die vollautomatische

HELIOS *Schmierung*

arbeitet ohne
Überwachung;
1-500 Schmierstellen
können gleichzeitig beschickt werden.



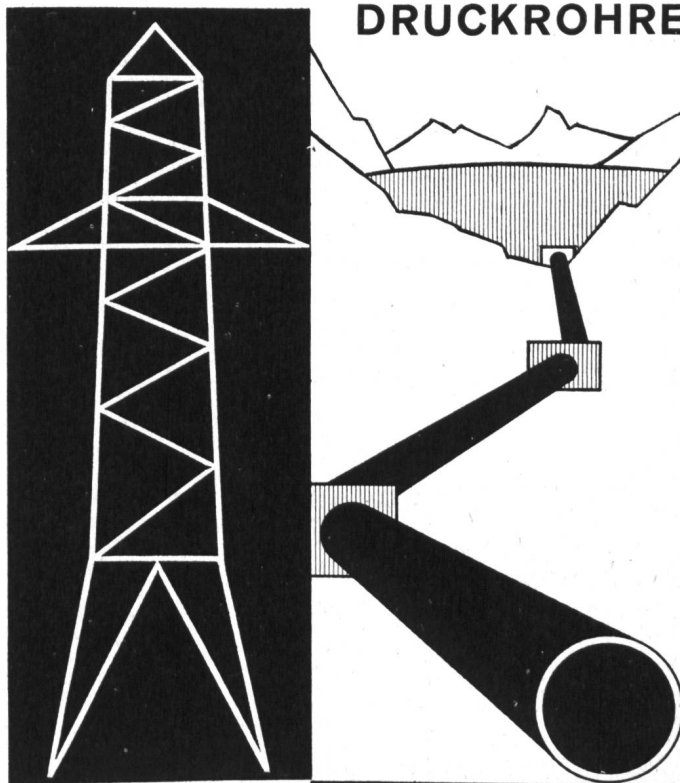
- Sie spart Zeit
- erhöht die Betriebssicherheit
- sichert ununterbrochene Schmierung
- bringt höhere Arbeitsleistung
- verringert Reparaturkosten
- spart Schmiermittel
- verhindert Unfälle.

Bitte verlangen Sie Unterlagen bei der Generalvertretung:

FRANZ GYSI AG. SUHR

TELEPHON (064) 2 39 66

GITTERMASTEN • STAHLBAU DRUCKROHRE



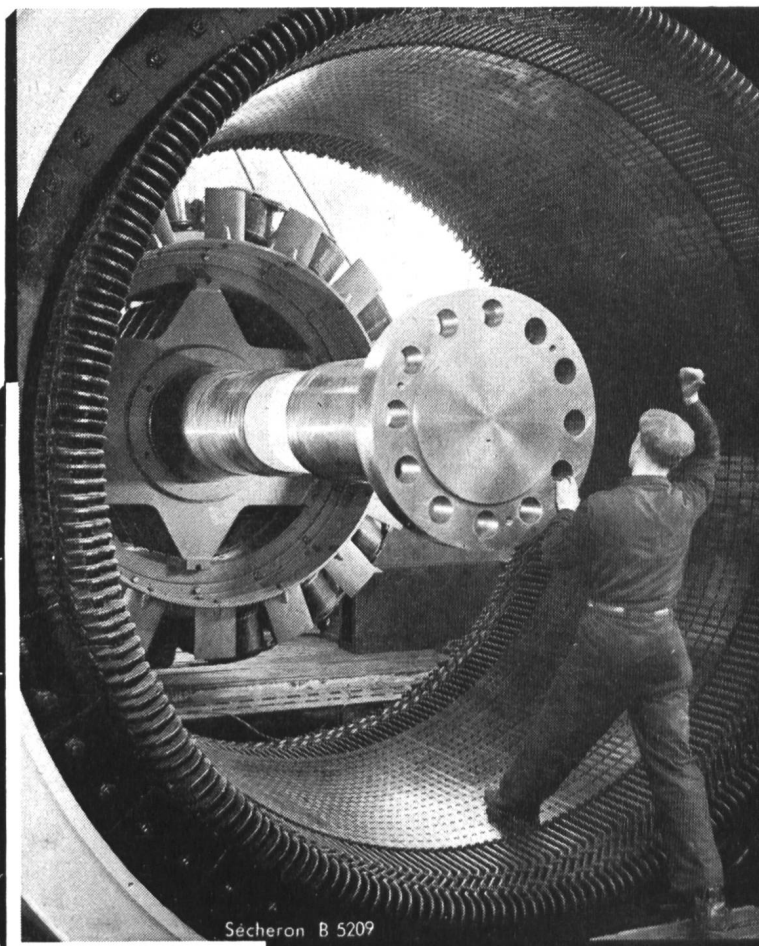
EISENWERKE

CATTANEO A G

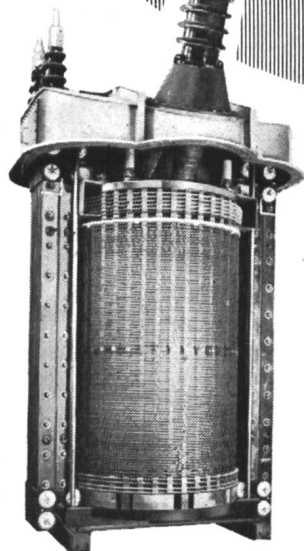
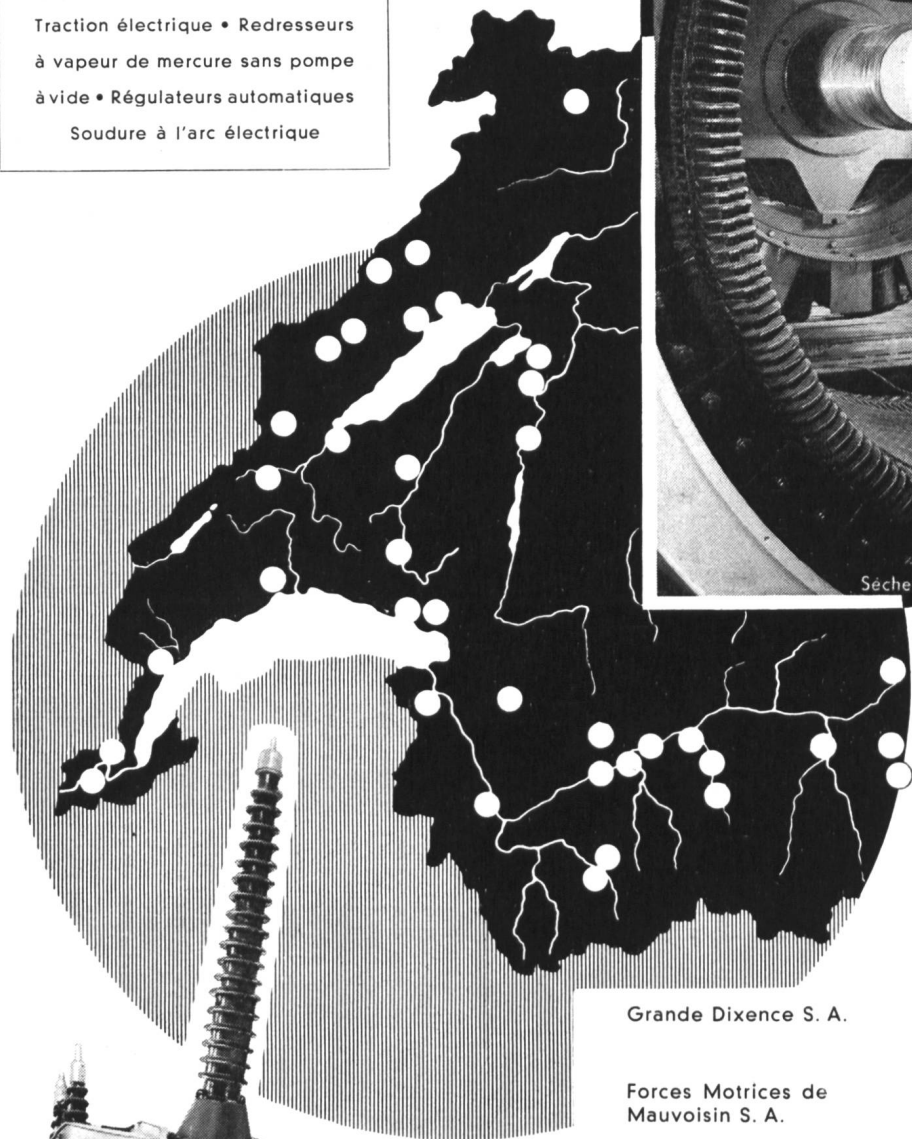
GIUBIASCO

Sécheron

Alternateurs • Transformateurs
Traction électrique • Redresseurs
à vapeur de mercure sans pompe
à vide • Régulateurs automatiques
Soudure à l'arc électrique



Sécheron B 5209



Sécheron participe

à l'équipement des grandes
centrales hydro-électriques
actuellement en
construction en

VALAIS

En cours de livraison:

Grande Dixence S. A.	Fionnay	2 groupes de 3 transformateurs monophasés 120 MVA, 15,5 / 282,6 kV
Forces Motrices de Mauvoisin S. A.	Fionnay	2 groupes de 3 transformateurs monophasés 60 MVA, 10,5 / 250 ± 12,5 kV

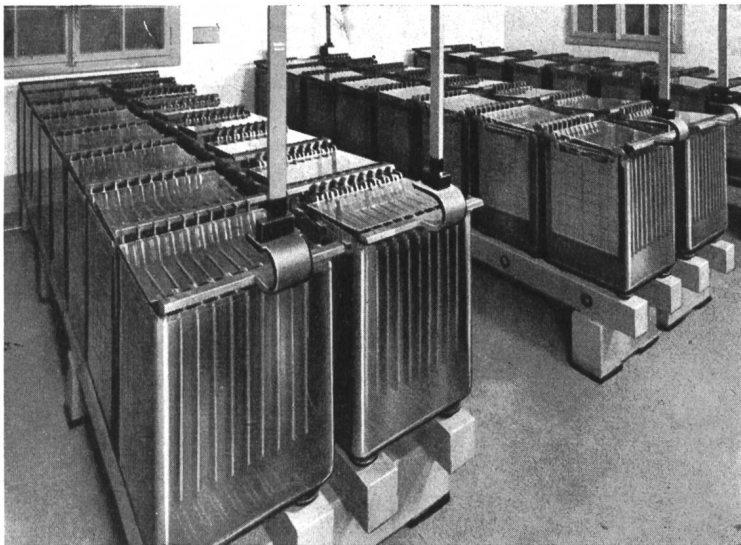
En cours de construction:

S. A. l'Énergie de l'Ouest Suisse, EOS		1 groupe autotransformateur triphasé 125 MVA, 260 / 147 ± 8 × 2 % kV
Forces Motrices de la Gougna S. A.	Motec	3 transformateurs triphasés 29 MVA, 9 / 69,2 kV
	Vissoie	3 transformateurs 19 MVA 9 / 69,2 kV
Electricité de la Liègne S. A.	Croix	2 alternateurs 34,5 MVA 12 kV, 600 t/min.
Energie Electrique du Simplon S. A.	Gabi	1 alternateur 13 MVA 7,5 kV, 500 t/min.

S.A. DES ATELIERS DE SÉCHERON GENÈVE

LECLANCHÉ S.A. YVERDON

Abteilung Akkumulatoren



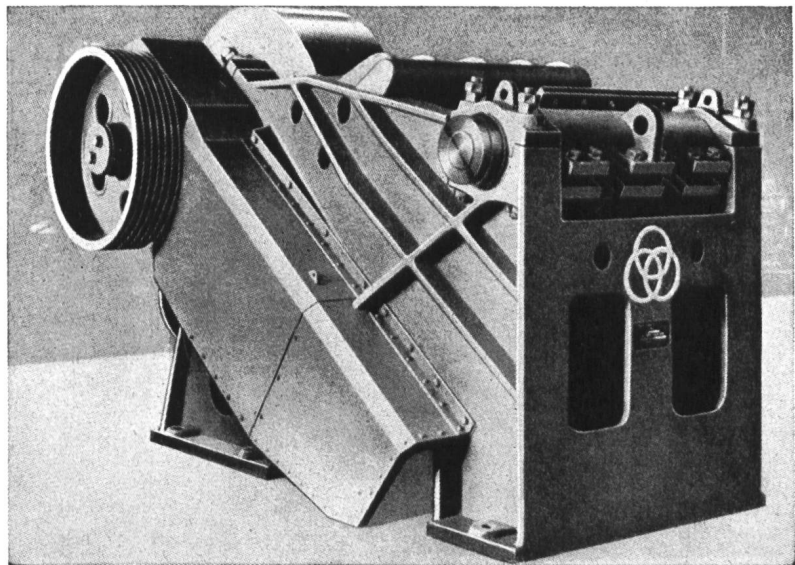
BLEI- UND STAHL- AKKUMULATOREN

für:

**KRAFTWERKE
FREILUFTSTATIONEN
NOTSTROMGRUPPEN
FERNSCHALTER-ANTRIEBE
USW.**

Alle Maschinen und Einrichtungen,
sowie komplette Anlagen für **Trocken- und Naß-Zerkleinerung sowie -Aufbereitung**, wie

Kettenbeschicker
Schubwagenspeiser
Plattenbänder
Bandaufgeber
Stückgutscheider
Siebanlagen
Brecher- und Mahlanlagen
Trommeltrockner
Waschtrommeln
Sandklassieranlagen
Kratzbänder
Entwässerungseinrichtungen
Stübbe Faltenbänder
ab 500 mm Breite für Kurven-
und Steilförderung
usw.



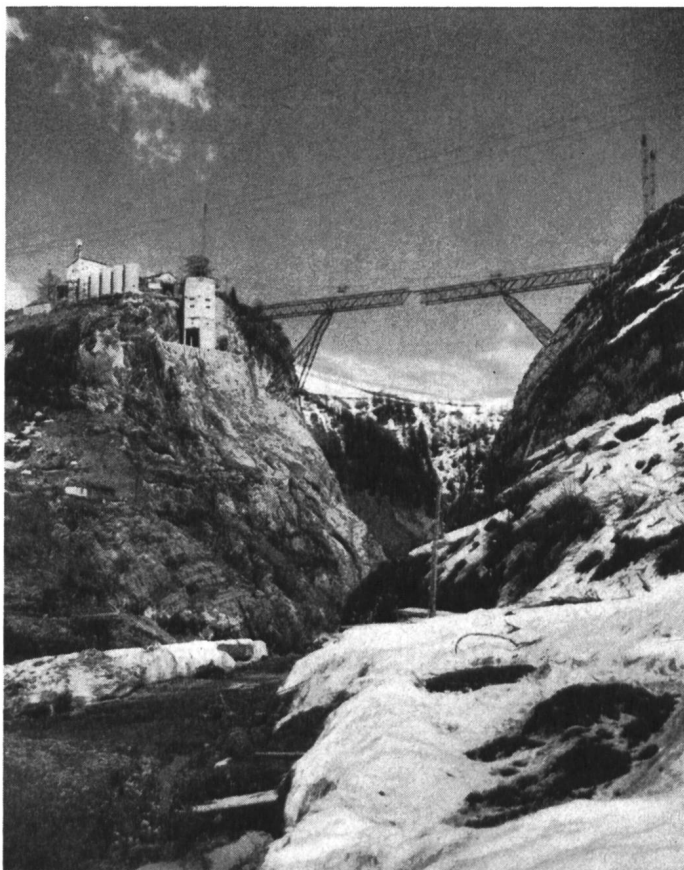
Backenbrecher mit gänzlich neuer Wirkungsweise und
vollkommenem Überlastungsschutz

FRIED. KRUPP



MASCHINEN- UND STAHLBAU
RHEINHAUSEN

Generalvertretung für die Schweiz: **HEINRICH GERTSCH**, Zürich 46, Zehntenhausstr.15, Tel. (051) 46 64 90



Installations für die Staumauer Zeuzier/Lienne

CONSORTIUM BARRAGE DE ZEUZIER

Ed. Zublin & Cie. S. A.

Frutiger Fils S. A.

Bürgi & Huser S. A.

G. & C. Dénériaz

Liebhauser S. A.

SOCIÉTÉ GÉNÉRALE POUR L'INDUSTRIE

12, rue Diday

G E N È V E

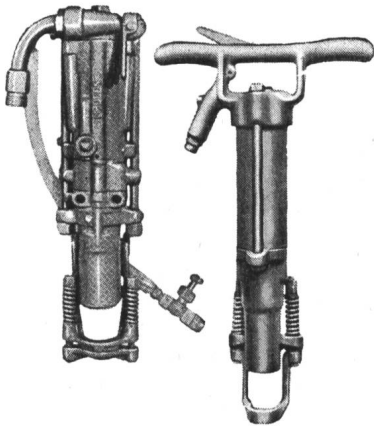
Services techniques spécialisés pour:

Aménagements hydro-électriques
Constructions industrielles, béton-armé
Lignes et réseaux haute tension

(Expertises - Etudes générales - Projets d'exécution - Direction de travaux)

almacoa

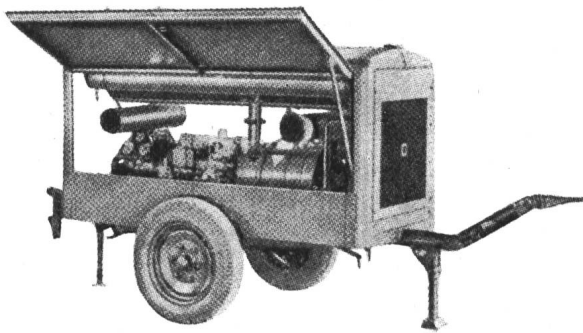
Löwenstraße 11
Zürich 1
Telefon (051) 25 54 38



MEUDON-Preßluftwerkzeuge

aus hochwertigem Material
hergestellt, einfach
und robust gebaut,
sehr gute Leistung

Lassen Sie sich die
MEUDON-Werkzeuge vorführen.



JUNKERS-Freikolben- Dieselkompressor

fahrbar oder stationär
3,6 und 10 m³/min Leistung.
Der JUNKERS-Kompressor
gibt in jeder Höhe ü. M. die
garantierte Luftmenge ab bei
gleichbleibendem Brennstoffverbrauch.

a

almacoa

Association des Entrepreneurs du Barrage de Mauvoisin



S. A. Conrad Zschokke, Genève et Sion

Bless & Co., Zürich

Locher & Cie., Zürich

Losinger & Co. S. A., Berne et Sion

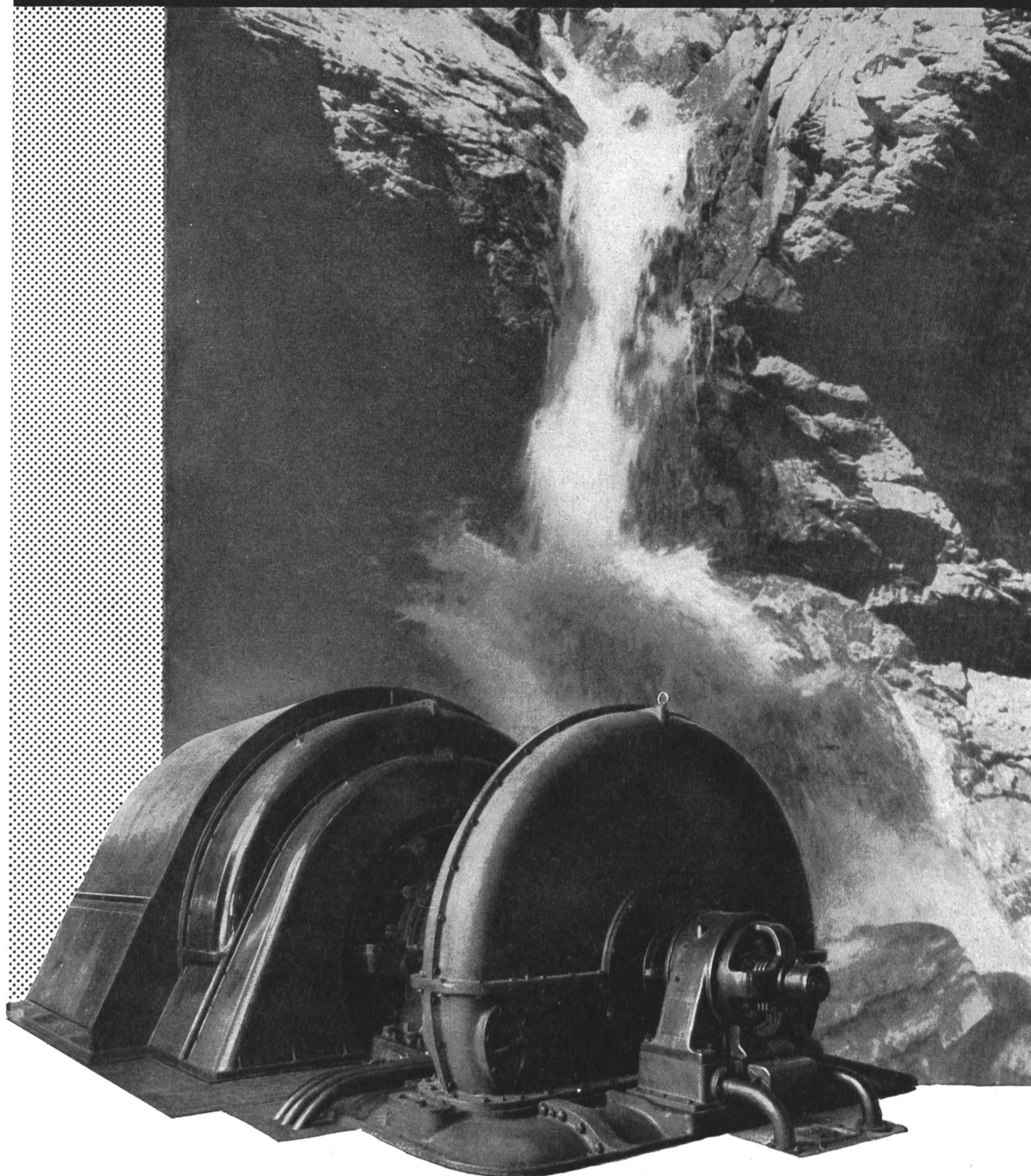
Maret Emile, Lourtier

Schafir & Mugglin AG, Zürich et Liestal

Vaudan Maurice, Le Châble

Installations du chantier rive gauche, mai 1955

CHARMILLES



TURBINES HYDRAULIQUES

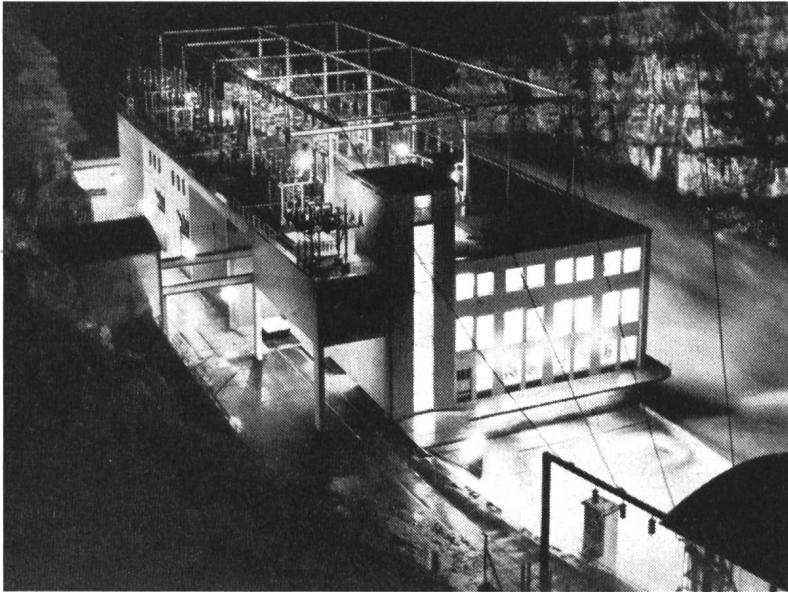
ATELIERS DES CHARMILLES S. A. - GENÈVE

CONSTRUCTEURS DES:

3 groupes Pelton de 77 000 ch chacun de la centrale de FIONNAY
(GRANDE DIXENCE)

3 turbines Pelton de 32 200 ch chacune de la centrale de MOTEC
2 turbines Francis de 21 500 ch chacune de la centrale de ST-LÉONARD
et en collaboration avec Escher-Wyss AG, Zurich

5 groupes Pelton de 68 400 ch chacun de la centrale de RIDDES



L'usine du Châtelot sur le Doubs. Vue de nuit, lors de la crue extraordinaire de 310 m³/sec de janvier 1955

**Usines hydro-électriques
Transports d'énergie
Projets
Expertises
Direction de travaux**

Suisselectra

**SOCIÉTÉ SUISSE D'ÉLECTRICITÉ
ET DE TRACTION
BALE**

FÜR BAU UND VERMESSUNG

FM-KLEINFUNKGERÄTE



Typ KL-4



- ★ Leicht
- ★ Robust
- ★ Spritzwasserdicht
- ★ Störnunempfindlich
- ★ Billig im Betrieb



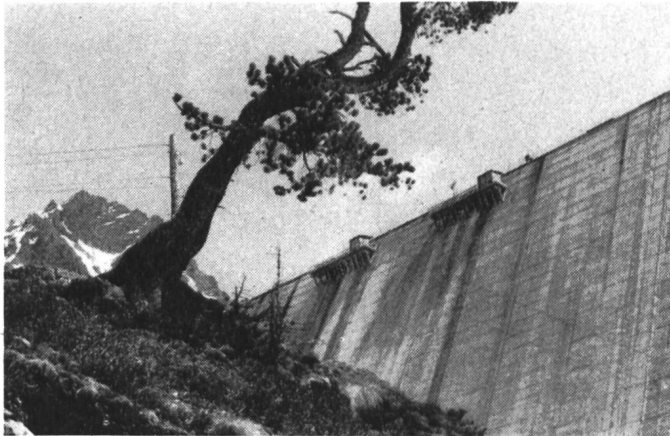
Typ KL-9



Standard Telephon und Radio AG.

Zürich, mit Zweigniederlassung in Bern

STAUDAMM-KONSOLIDIERUNGEN



Dichtungs- und Konsolidierungsarbeiten in Fels und Lockergesteinen für

Staudämme, Erddämme, Bauobjekte usw.

durch Rotationsbohrungen und Injektionen von Zementmilch, Wasserglas, Bentonit-, Lehm- und Bitumenemulsionen (Shellperm)

Untersuchungen von Lockergesteinen durch die patentierte Methode der

Preß-Ramm-Sondierung

Grundwasserfassungen und -absenkungen mit

horizontalen Bohrungen

Chlorierungsanlagen

«**Chlormatic**» Patent Fehlmann

AG FÜR GRUNDWASSERBAUTEN

BERN, Zeughausgasse 22, Telefon (031) 2 17 42

Filiale: St. Niklaus, Wallis, Telefon (028) 7 62 76



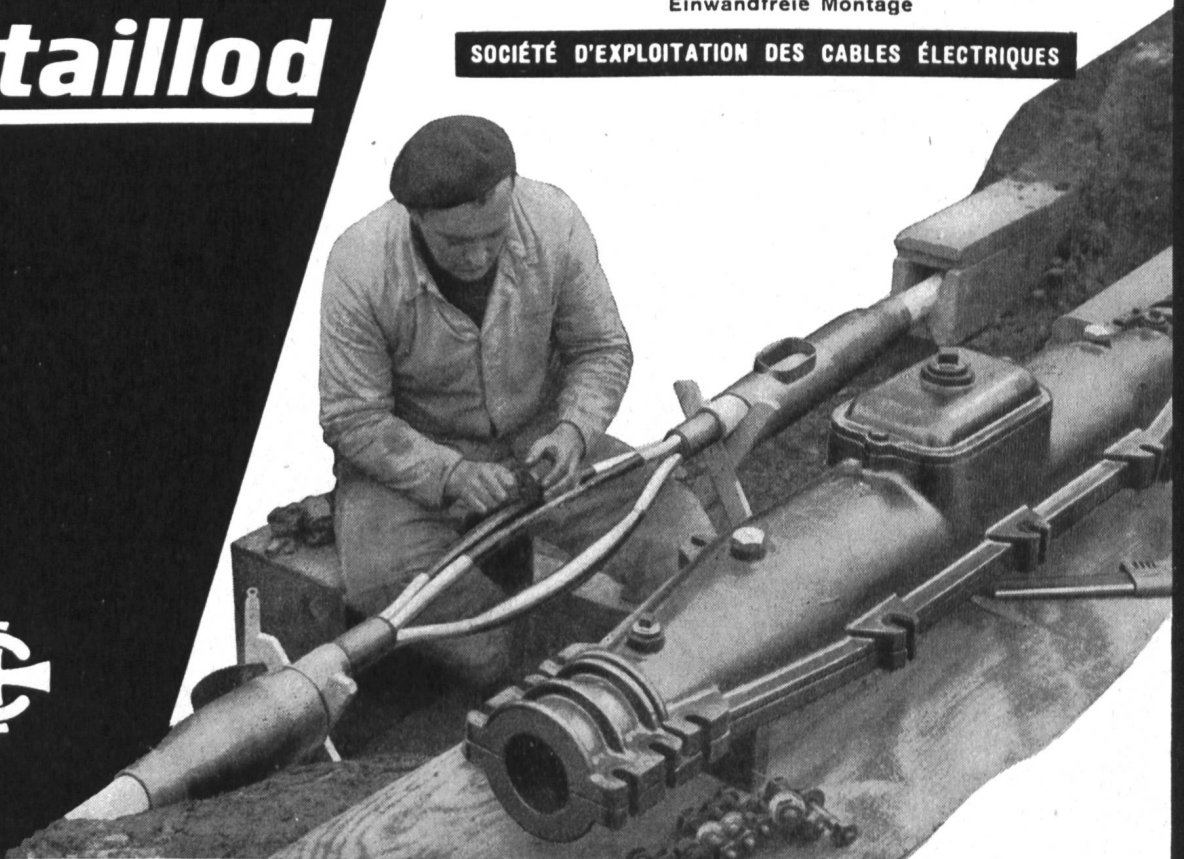
Cortaillod



Cortaillod hat von jeher den beiden wichtigsten, die Betriebssicherheit von Kabelarmaturen bestimmenden Faktoren, die größte Aufmerksamkeit geschenkt:

Erstklassiges Material
Einwandfreie Montage

SOCIÉTÉ D'EXPLOITATION DES CABLES ÉLECTRIQUES



NEC

Unsere

SPEZIALITÄTEN

für die

WASSER- UND ENERGIEWIRTSCHAFT

NEC Wash-Primer
(Reaktionsgrundierung)

Zinkchromat-Primer
raschtrocknende, passivierende Grundierungen

FERRUBRON

die seit über 50 Jahren glänzend bewährte

Rostschutzfarbe

lieferbar in dunkeln, silbergrauen, sowie bunten Farbtönen,

in Spezialqualitäten:

- mit beschleunigtem Trocknungsvermögen
- für besondere chemische Beanspruchung
- für Unterwasseranstriche

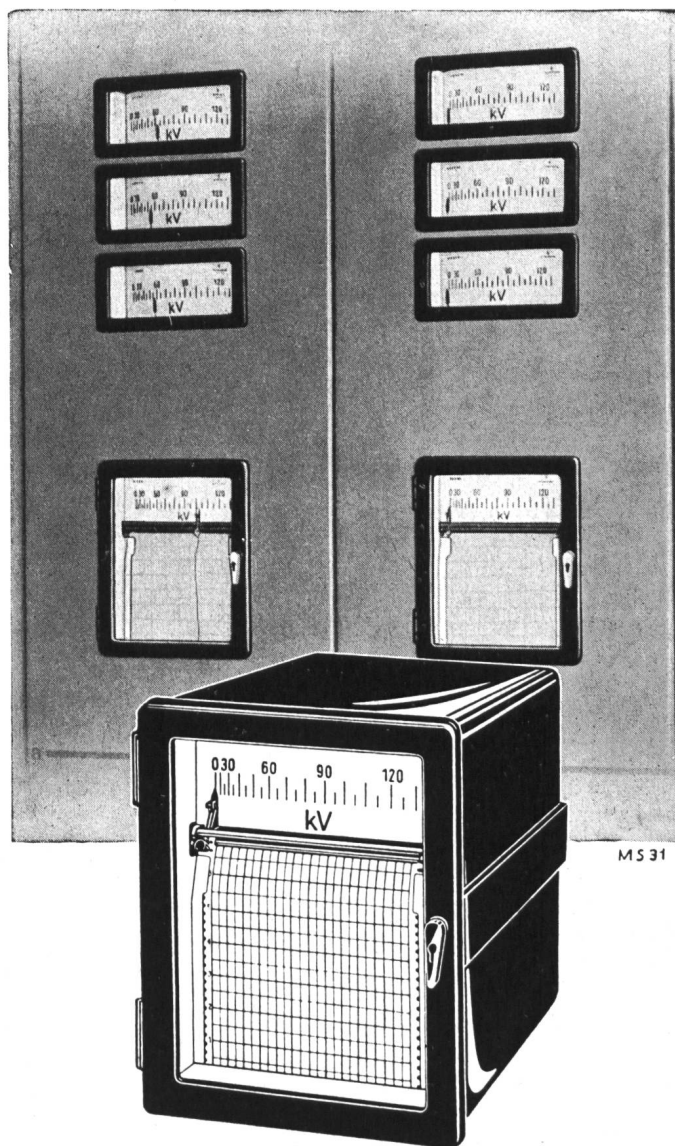
Bitte verlangen Sie unsere
technische Beratung

Naegely, Eschmann & Cie AG

Lack- und Farbenfabrik

Zürich-Oerlikon Tel. 051. 46 64 64


SIEMENS
MESSTECHNIK



Übersichtliche Gliederung

der Tafeln ist eine Hauptforderung beim Bau von Schaltwarten.

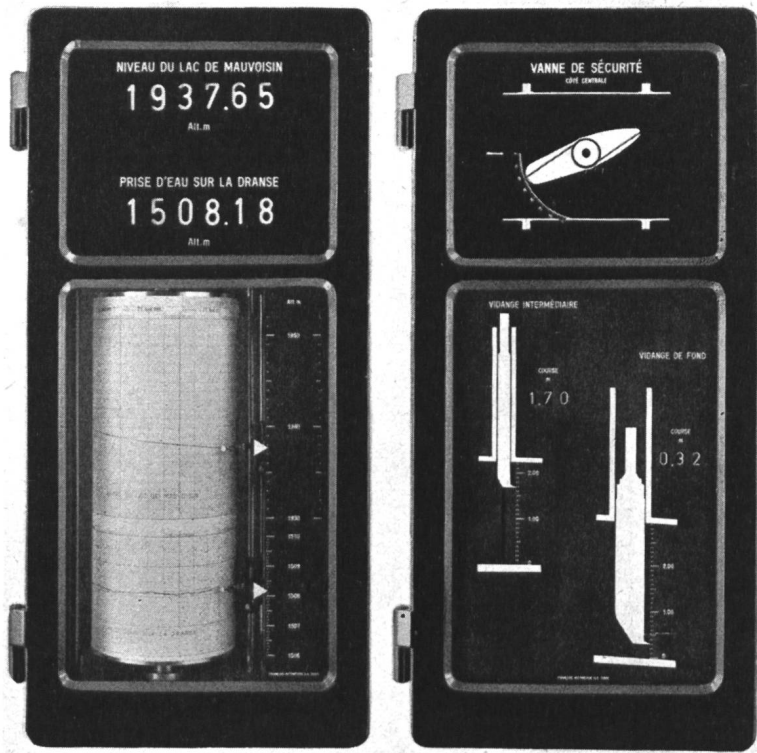
SIEMENS-TINTENSCHREIBER

lassen sich gut in Tafeln anordnen, weil sie raumsparend und formschön zugleich sind.

In verschiedenen Bauformen stehen sie als Ein- und Mehrbereichschreiber zur Verfügung.

Prospekte und ausführliche Angaben durch die Generalvertretung

SIEMENS ELEKTRIZITÄT SERZEUGNISSE AG
ZÜRICH LAUSANNE



Kraftwerke Mauvoisin Zentrale Fionnay

Links:

Wasserstandsfernmelder für den Stausee und für die Wasserfassung Dranse.

Rechts:

Fernmelder für die Drosselklappe im Druckstollen Fionnay sowie für die mittlere und untere Ablasschütze in der Staumauer Mauvoisin.

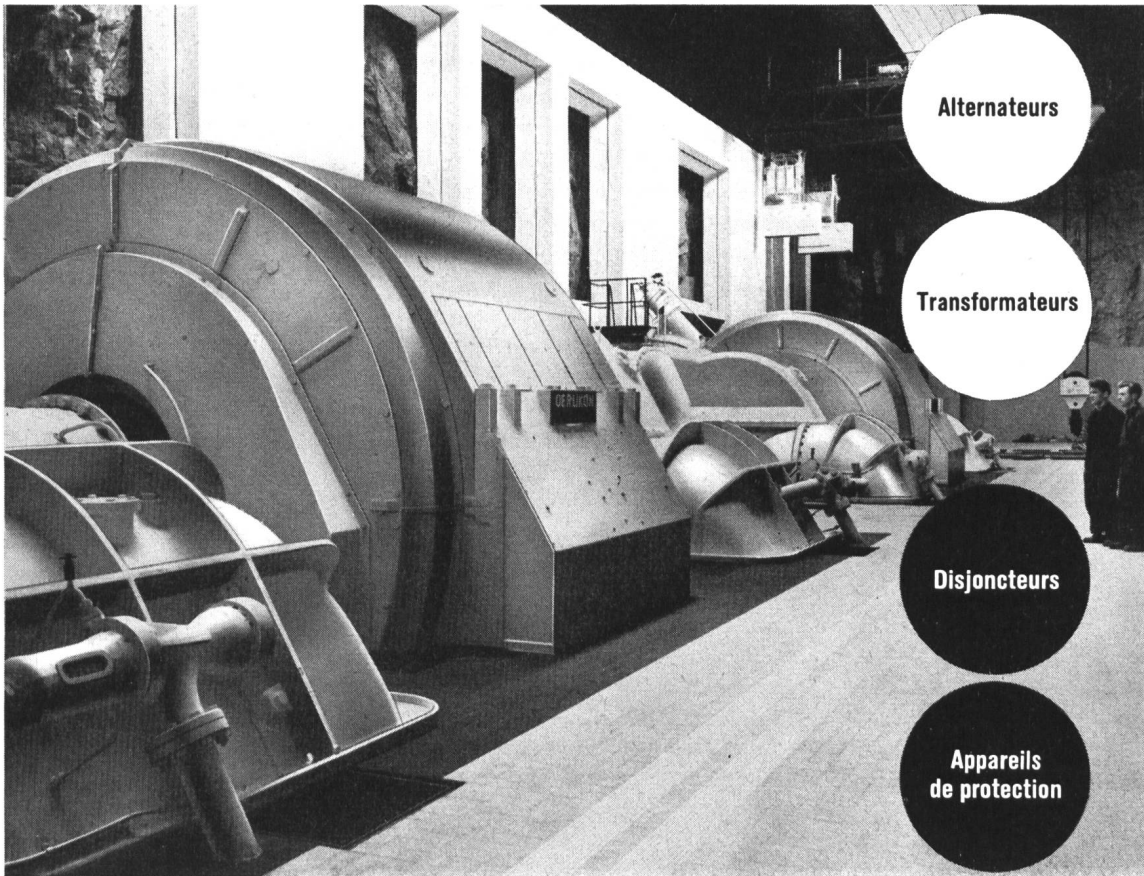
FRANZ RITTMAYER AG ZUG
APPARATEBAU FÜR DIE WASSERWIRTSCHAFT

Kabel für Stark- & Schwachstrom

Oelkabel bis 250 kV

KABELWERKE BRUGG A.G.

BRUGG



Alternateurs

Transformateurs

Disjoncteurs

Appareils
de protection


OERLIKON

Ateliers
de Construction
Oerlikon
Zurich 50

80136

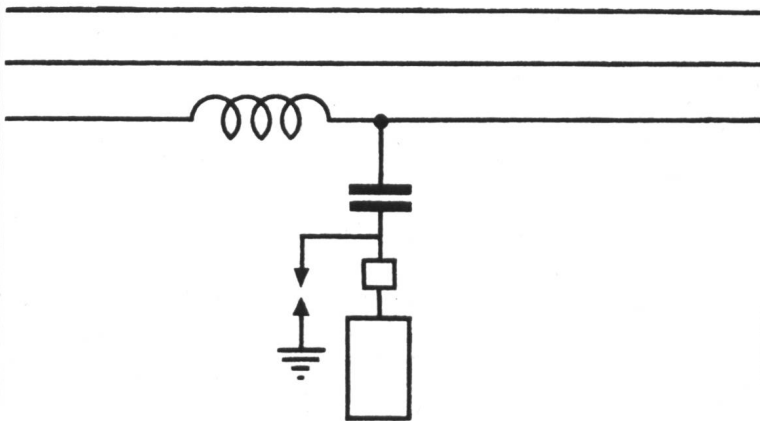
REIFLER & GUGGISBERG ING. AG, BIEL und BRIG

BAUUNTERNEHMUNG



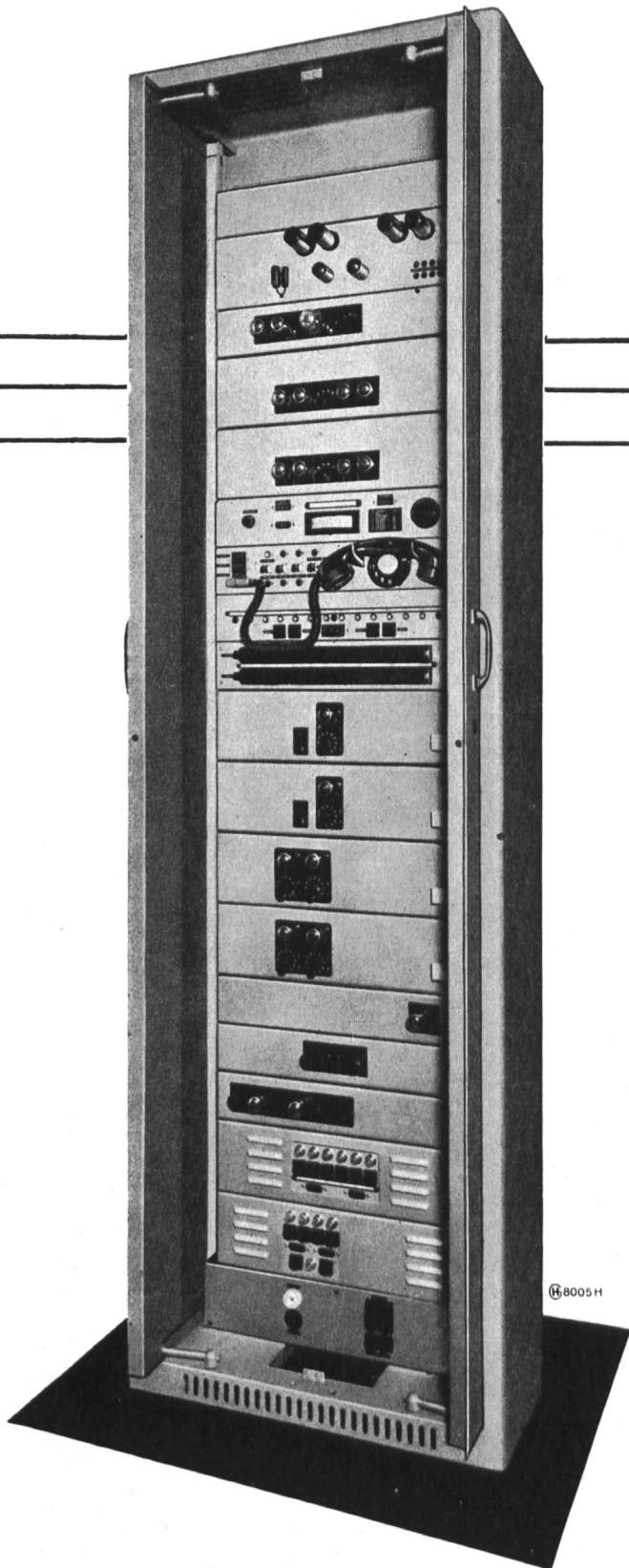
**Hoch- und Tiefbau
Straßenbau
Wasserbau
Stollenbau
Industriebauten**

Trägerfrequenz-Telephon- und Fernwirk-Anlagen HASLER



für Fernsprechverbindungen, Übertragung von Meßwerten und Signalisierung von Schalterstellungen usw. über Hochspannungsleitungen, ausgeführt nach dem Einseitenband- oder Zweiseitenbandsystem

Einseitenband-Trägerfrequenz-Bucht für zwei Telephon-Gegensprech- und 8 Fernwirk-Kanäle




88005H

Hasler AG Bern
WERKE FÜR TELEPHONIE UND PRÄZISIONSMECHANIK




SULZER

Druckleitungen Speicherpumpe für Wasserkraftanlagen



Abzweigrohr zur Verteilung
der Zentrale Fionnay, Grande
Dixence S. A.; Betriebsdruck
96 at, mit Sulzer-Verstär-
kungskragen



Hochdruck-Speicherpumpe
für 4000 l/s und 400 m Förder-
höhe bei 1000 U/min, Leistung
25100 PS, in der Zentrale
Grimsel des Kraftwerkes
Oberaar.

GEBRÜDER SULZER
AKTIENGESELLSCHAFT
WINTERTHUR
SCHWEIZ



STAHLBAU LAIS & BASEL

GEGRÜNDET 1890

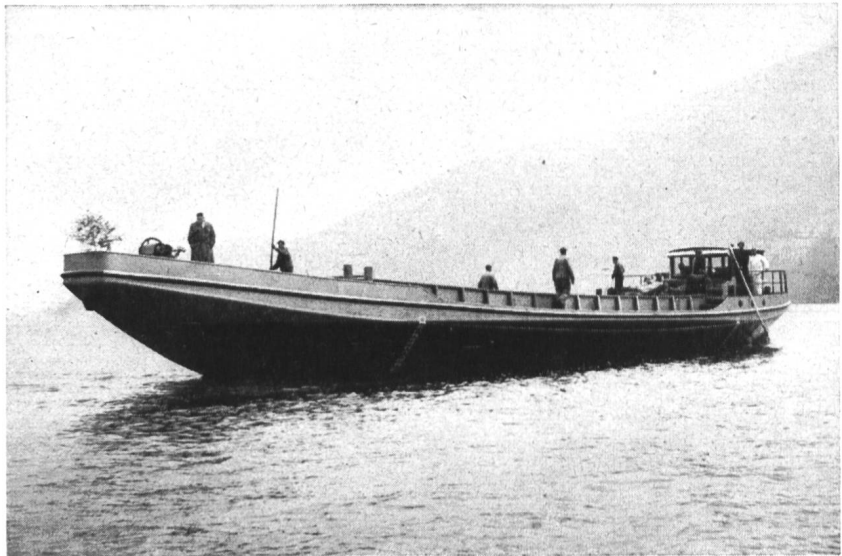
Stahlhochbau und Brückenbau

SPEZIALKONSTRUKTIONEN
FÜR TUNNEL- und STOLLENBAU

SCHIFFBAU
APPARATEBAU und KESSELBAU

SCHWEISSKONSTRUKTIONEN
BLECHKONSTRUKTIONEN
SCHLOSSERARBEITEN

GENERALVERTRETUNG
DER



Lastmotorschiff «Büren a/A», Baujahr 1954, Tragkraft 120 t



-MANUFACTURING COMPANY

(europäische Fabrikationsstellen in Frankreich, England, Italien und Deutschland)

Kompressoren
Schraperanlagen
Winden
Stollenlader
Stollenbagger
Sondierbohrmaschinen
Bohrwagen
Bohrhämmer
Abbauhämmer
Bohrstützen
Luftmotoren
Rollenhaken



Ersatzteildienst, Beratung, Verkauf und Service



JOY-Bohrwagen mit 5 Bohrhämmern auf Lafetten im Druckstollen
Gd. Dixence-Fionnay

Wasser- und Energiewirtschaft

Cours d'eau et énergie

Schweizerische Monatsschrift für Wasserrecht, Wasserbau, Wasserkraftnutzung, Energiewirtschaft, Gewässerschutz und Binnenschifffahrt. Offizielles Organ des Schweizerischen Wasserwirtschaftsverbandes und seiner Gruppen: Reußverband, Associazione Ticinese di Economia delle Acque, Verband Aare-Rheinwerke, Linth-Limmatverband, Rheinverband, Aargauischer Wasserwirtschaftsverband, des Rhone-Rheinschiffahrtsverbandes und der Commission Centrale pour la navigation du Rhin. Beilage: Rhone-Rhein.

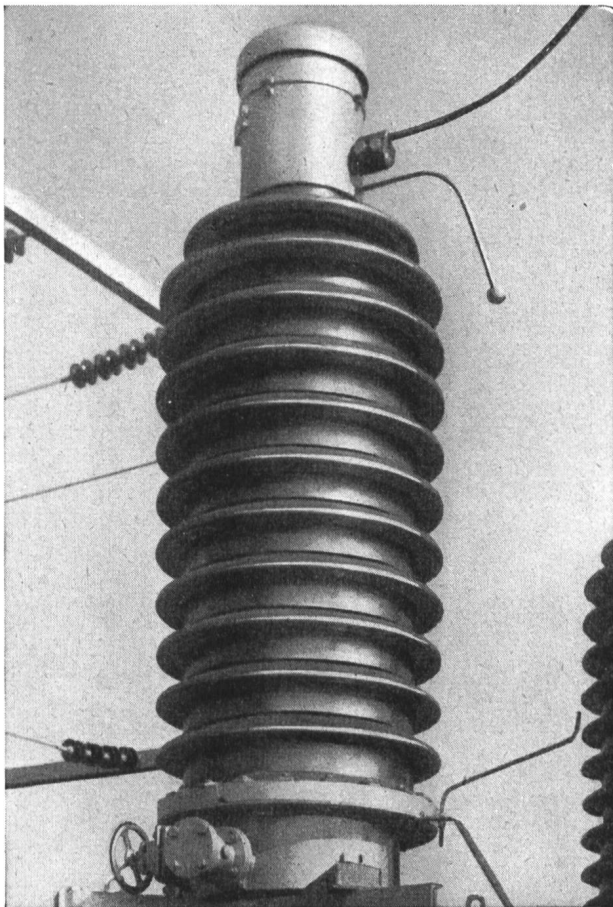
Revue mensuelle suisse traitant de la législation sur l'utilisation des eaux, des constructions hydrauliques, de la mise en valeur des forces hydrauliques, de l'économie énergétique, de la protection des cours d'eau et de la navigation fluviale. Organe officiel de l'Association suisse pour l'aménagement des eaux et de ses groupes, de l'Association suisse pour la navigation du Rhône au Rhin et de la Commission centrale pour la navigation du Rhin. En supplément régulier: Rhône-Rhin.

Redaktion: G. A. Töndury, dipl. Bau-Ing. ETH, Generalsekretär des Schweizerischen Wasserwirtschaftsverbandes, St. Peterstraße 10, Zürich 1, Telephon (051) 23 31 11, Telegramm-Adresse: Wasserverband Zürich

Verlag, Administration und Inseraten-Annahme: Guggenbühl & Huber Verlag, Hirschengraben 20, Zürich 1, Telephon (051) 32 34 31, Postcheck-Adresse: «Wasser- und Energiewirtschaft» Nr. VIII 8092 Zürich.

Abonnement: 12 Monate Fr. 24.—, 6 Monate Fr. 12.50; für das Ausland Fr. 4.— Portozuschlag pro Jahr. Einzelpreis des Heftes Fr. 7.— plus Porto
Druck: City-Druck AG, Zürich 1

Mai-Juni-Juli 1955 - 47. Jahrgang / Mai-Juin-Juillet 1955 - 47e année



Isolatoren

aus
Embrit
und
Porzellan



für Spannungen
von 60—380 kV, mit hoher
elektrischer und mecha-
nischer Festigkeit für den
Elektroapparatebau

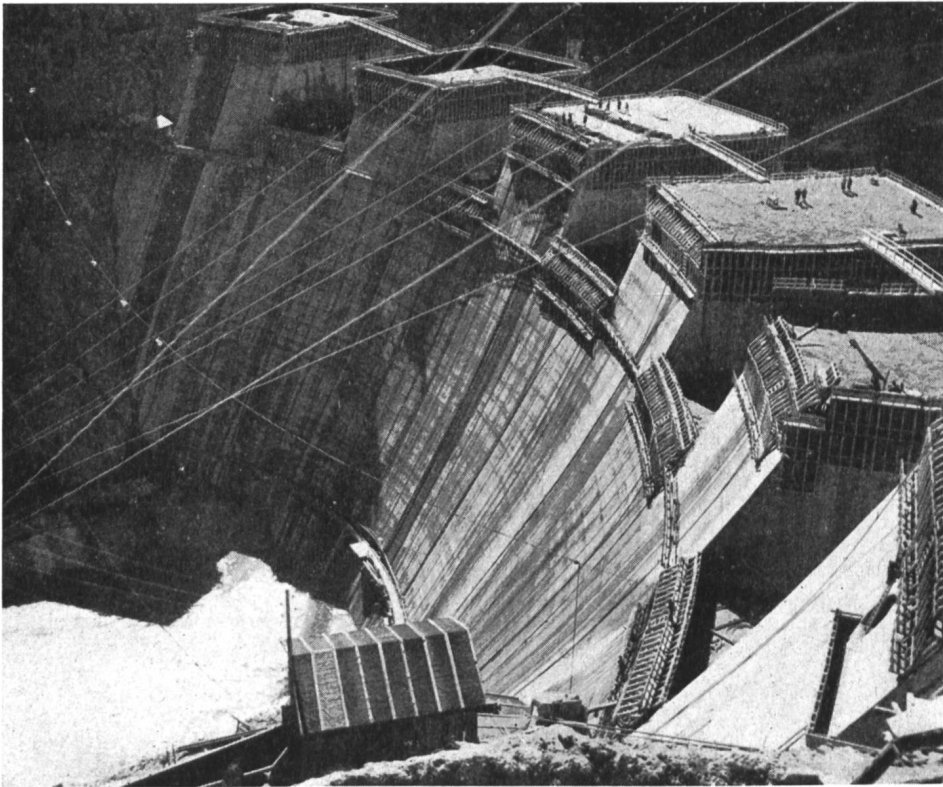
Bewährt für:
Strom- und Spannungswandler
Ölstrahlschalter
ölarmer Schalter
Kopplungskondensatoren
Durchführungen usw.

Steinzeugfabrik Embrach AG.
Abt. Elektro-Isolatoren

FRIOPLAST

auch

für Sambuco



Beim Bau der Staumauer Sambuco der Maggia-Kraftwerke AG wird für den Vorsatzbeton FRIOPLAST als Betonzusatz verwendet.

Ueber 40 Staumauern mit FRIOPLAST-Beton

FRIOPLAST erhöht die Frostbeständigkeit, die Wasserdichtigkeit und die Festigkeit des Betons.



Kaspar Winkler & Co.

Fabrik für chemische Baustoffe Telephon 525343 Zürich 48