

Objektyp: **Advertising**

Zeitschrift: **Wasser- und Energiewirtschaft = Cours d'eau et énergie**

Band (Jahr): **47 (1955)**

Heft 5-7

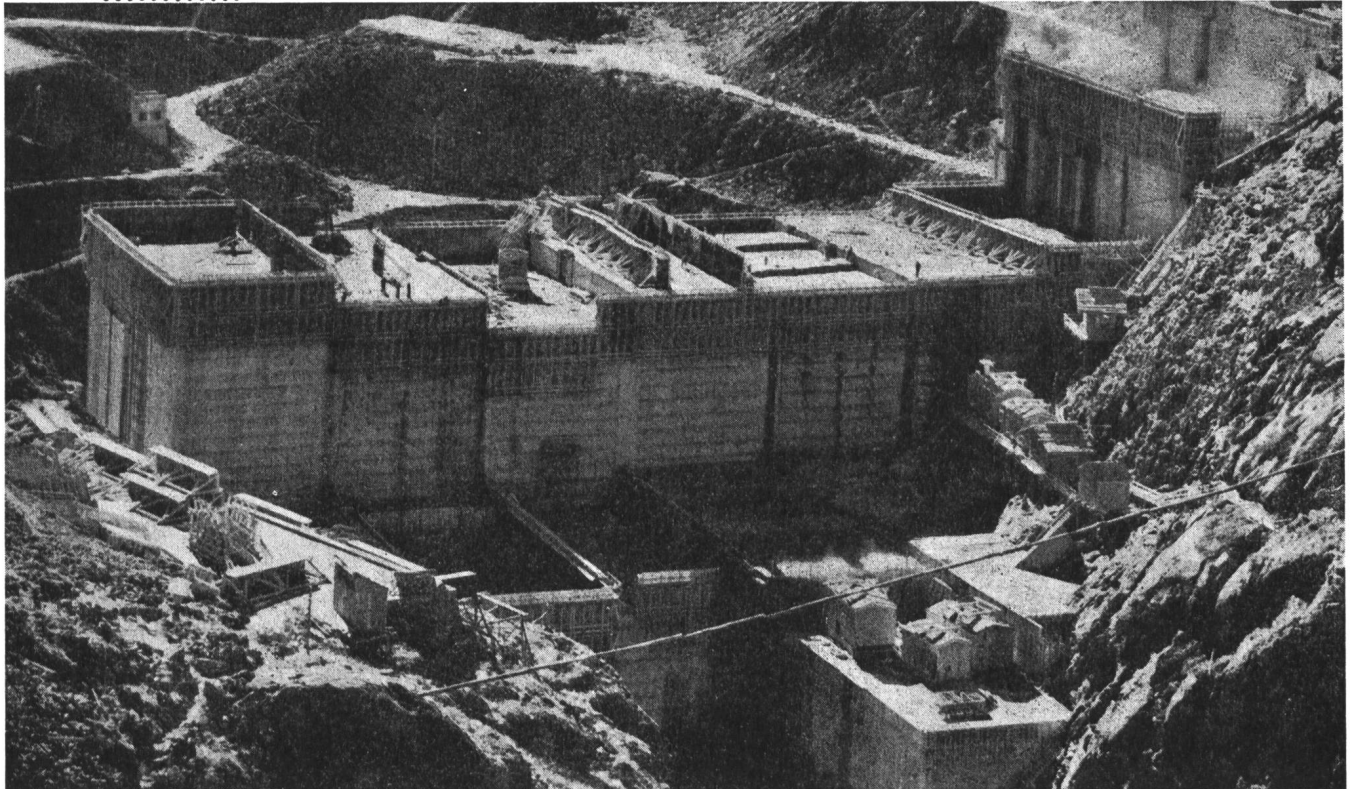
PDF erstellt am: **14.09.2024**

Nutzungsbedingungen

Die ETH-Bibliothek ist Anbieterin der digitalisierten Zeitschriften. Sie besitzt keine Urheberrechte an den Inhalten der Zeitschriften. Die Rechte liegen in der Regel bei den Herausgebern. Die auf der Plattform e-periodica veröffentlichten Dokumente stehen für nicht-kommerzielle Zwecke in Lehre und Forschung sowie für die private Nutzung frei zur Verfügung. Einzelne Dateien oder Ausdrucke aus diesem Angebot können zusammen mit diesen Nutzungsbedingungen und den korrekten Herkunftsbezeichnungen weitergegeben werden. Das Veröffentlichen von Bildern in Print- und Online-Publikationen ist nur mit vorheriger Genehmigung der Rechteinhaber erlaubt. Die systematische Speicherung von Teilen des elektronischen Angebots auf anderen Servern bedarf ebenfalls des schriftlichen Einverständnisses der Rechteinhaber.

Haftungsausschluss

Alle Angaben erfolgen ohne Gewähr für Vollständigkeit oder Richtigkeit. Es wird keine Haftung übernommen für Schäden durch die Verwendung von Informationen aus diesem Online-Angebot oder durch das Fehlen von Informationen. Dies gilt auch für Inhalte Dritter, die über dieses Angebot zugänglich sind.



Staumauer Grande Dixence. Betonierung
mit Zusatz von BARRA-55-Vinsol
1. Phase: 1,8 Millionen m³ Beton

BARRA 55 VINSOL

Dieser auf Vinsol-Basis aufgebaute Luftporenbetonzusatz erhöht die Plastizität und Verarbeitbarkeit des Frischbetons, sowie die Wasserdichtigkeit und Frostbeständigkeit des fertigen Bauwerkes ohne die Druckfestigkeit zu beeinflussen. Bei Pump- und Druckbeton ergeben sich keine Verstopfer und kein Entmischen. BARRA-55-Vinsol wird heute hauptsächlich für Staumauern verwendet, dann aber auch für Stollen- und Kanalverkleidungen, Böschungsplatten sowie im Brücken- und Hochbau.

MEYNADIER

MEYNADIER & CIE. AG, ZÜRICH und BERN



Schmieröle

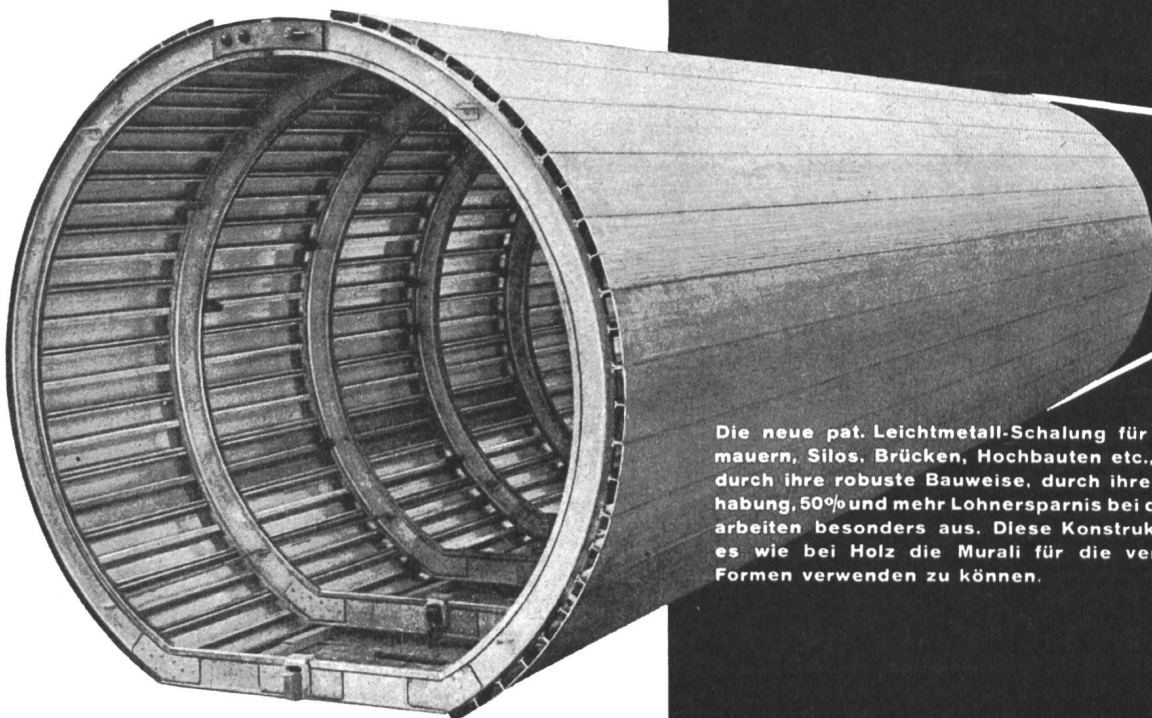
für jeden Zweck

Transformatoren- und Turbinenöle
Motoren- und Industrieöle

GULF OIL (SWITZERLAND) S.A. Zürich

Bern-Ostermundigen — Sempach — Chur — Lausanne — Lugano — Genève-Vernier
Basel-Auhafen — Goßau SG

Aeberli Stollen-Schalung



Die neue pat. Leichtmetall-Schalung für Stollen, Stau-
mauern, Silos, Brücken, Hochbauten etc., zeichnet sich
durch ihre robuste Bauweise, durch ihre leichte Hand-
habung, 50% und mehr Lohnersparnis bei den Schalungs-
arbeiten besonders aus. Diese Konstruktion gestattet
es wie bei Holz die Murali für die verschiedensten
Formen verwenden zu können.

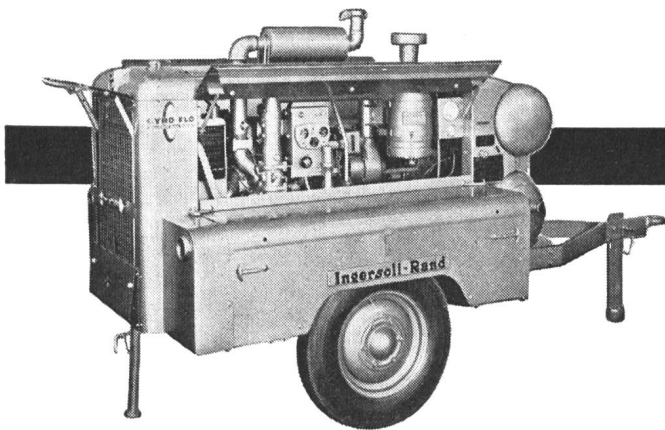
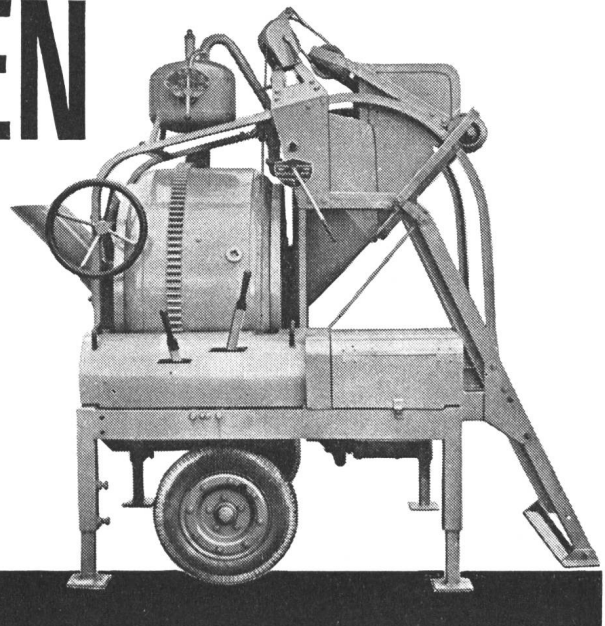
Alb. Aeberli

Konstruktionswerkstätte Zürich 38
Albisstraße 62 Tel. 45 13 28

BAUMASCHINEN

Material- und Betonaufbereitung:

Sand- und Kiesaufbereitungsanlagen
Betonmischer RACO- von ROLL / Zwangsmischer ZYKLO / Betontürme und Großsiloplanlagen / Gewichtsdosierwagen PFISTER
Zementsilowaagen PFISTER



Stollenbau:

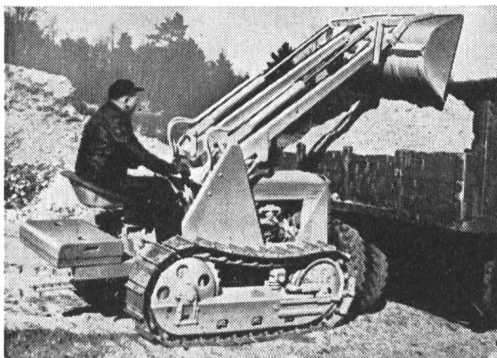
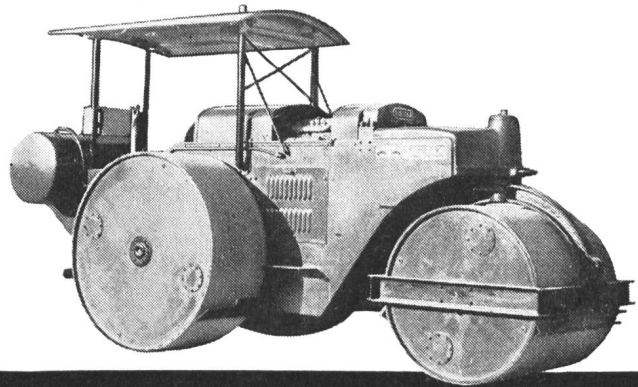
Kompressoren INGERSOLL-RAND / Stollenbagger EIMCO / Bohr- und Abbauhämmer INGERSOLL-RAND / Stollenlokomotiven und -wagen / Stollenhelme und -lampen / Zentrifugalpumpen MARLOW
Sprengstoffe und Zündmittel

Straßenbau und -Unterhalt:

Dieselmotor-Straßenwalzen KAELBLE / Einradmotorwalzen RACO / Straßenfertiger BARBER-GREENE / Benzin-Bohr- und Abbauhämmer PIONJÄR / Bauwerkzeuge jeder Art

Erd- und Kiesaushub / Hebegeräte:

Raupenbagger RUSTON-BUCYRUS / Grabenbagger BARBER-GREENE / Turmdrehkrane WOLFF / Kleinkrane RACO / Hubtransportwagen TOWMOTOR / Bauwinden KLUS / Hebezeuge GEDI



Transport- und Lademaschinen:

Lastwagenkipper MACK / Motorkipper MUIR-HILL
Mehrzweckfahrzeuge UNIMOG / Raupen- und Radtraktoren / Lademaschinen MUIR-HILL / Pneuladeschaufeln TROJAN / Becherwerkaufłademaschinen

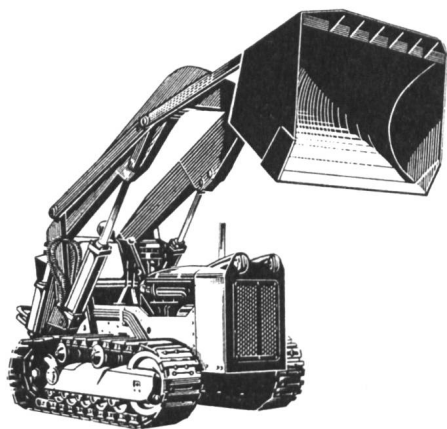
Tel. (051) 23 17 50 Uraniastraße 31

Zweigniederlassungen: Genf, Tel. (022) 8 15 45
Zollikofen - Bern Telephone (031) 65 01 06

Robert Aebi & Cie AG Zürich

CONTINENTAL

LA CHENILLE FRANÇAISE

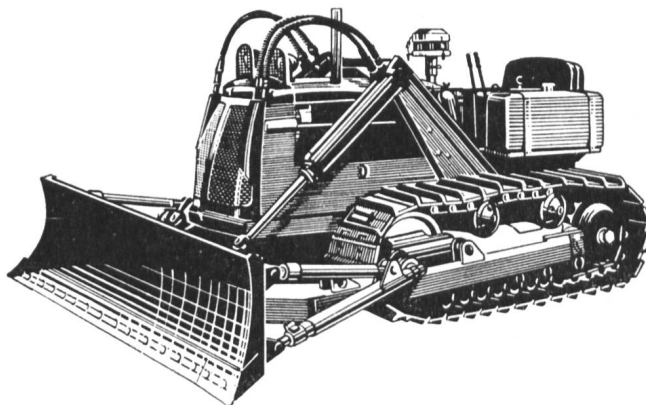


Oui, mais «les autres» ne font pas un pareil boulot!

Le Trax pour carrières et travaux très dur

**ECONOMIE - QUALITÉ - ROBUSTESSE
DANS UN SEUL MOT**

« CONTINENTAL »



- Commande par système hydraulique
- Puissance en charge de 2 tonnes à une hauteur de 3 mètres (moteur 80 CV)
- Prévu à recevoir en accessoire une lame angledozer de 3 mètres de largeur, orientable de 25° dans le plan horizontal

Distributeur exclusif pour la Suisse

Carl Heusser

Machines pour entrepreneurs

Zürich

Zurlindenstraße 213, Tél. 051/23 35 20



Alle Sorten

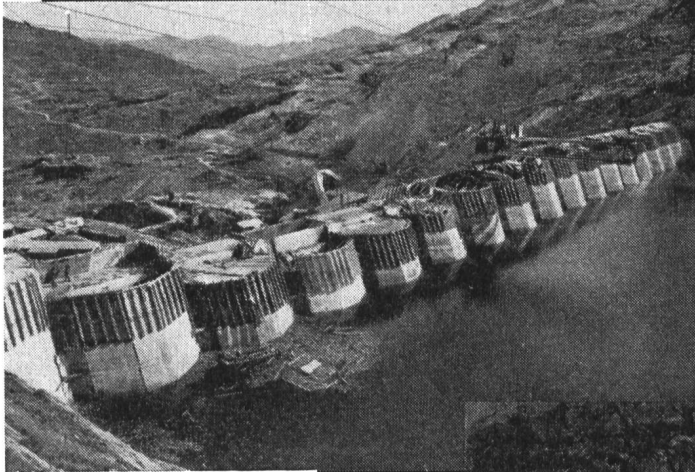
LICHTPAUS- und PAUSPAPIERE

ED. AERNI-LEUCH, BERN

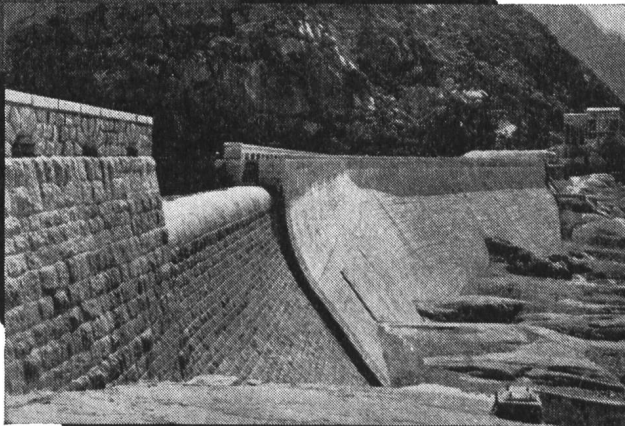
Fabrik technischer Papiere

E. G. PORTLAND

Wasserkraftwerke haben den Vorteil, daß es im Gegensatz zur Ausbeute von mineralischen Rohstoffen Kraftreserven sind, die sich immer wieder selbst erneuern. Es ist somit keine Abtragung und Verminderung der Bodenschätze, sondern nur die sinnvolle Auswertung der von der Natur stets erneuerten Kraftquellen.



Staumauer Lucendo im Bau



Staumauer Gelmer der KWO



Stausee Grimsel der KWO

DER ERFOLG BEWEIST ES !

Unsere Klimaanlage für unterirdische Werke sind Spitzenklasse

Die Zentralen von LAVEY, FIONNAY, DES CLÉES beweisen es. Sie bedienen sich auch unseres Brandschutzes.

Unsere CO²-Brandschutz-Anlagen haben sich als unentbehrlich erwiesen

Die Zentralen von OBERHASLI, RIDDES, VERBANO, CAVERNIO, PECCIA und sämtliche größeren Zentralen der Schweiz verwenden sie.

S I E S I N D U N S E R E Z E U G E N

Wir arbeiten auf allen Kontinenten als Spezialisten,

deren langjährige Erfahrungen sich der Kenner zunutze macht.

W I R K S A M • Z U V E R L Ä S S I G • P R E I S W E R T

BERN

Bahnhöhenweg 70, Tel. (031) 66 25 25

BASEL

Blumenrain 1, Tel. (061) 23 11 42



ZÜRICH

Kasernenstr. 19, Tel. (051) 25 15 51

LAUSANNE

12, Pl. de la Gare, Tel. (021) 23 74 09

Spezialapparatebau und Ingenieurbüro Frei AG

DEUTZ



FRONTLADE- SCHAUFEL DEUTZ/FRISCH

Kübelinhalt 900 l
(gestrichenes Maß)

- Dieselmotor luftgekühlt
60 PS bei 1650 U/min.
- 5 Vorwärts-, 3 Rückwärtsgänge
- «Voith»-Turbo-Kupplung
- Geräumiger Führersitz
- Keine empfindlichen Druckschläuche
- Längere Raupen und damit größere Auflagefläche

Obwohl schwerer und robuster, konkurrenzfähig in Preis und Leistung

Seit der Baumaschinen-Messe nun auch erste Referenzen in der Schweiz

GENERALVERTRETUNG FÜR DIE SCHWEIZ / AGENCE GÉNÉRALE POUR LA SUISSE

BRUN & CIE. AG., NEBIKON (LU), TEL. (062) 9 5112

Das selbsttragende Mehrleiterkabel

für
Licht, Kraft
und Telephon

Isoport



Verwendung auf Baustellen in
Tunnels und Stollenbauten, für
Mastverlegung im Freien.

Aus korrosionsfesten, wetterbe-
ständigen Thermoplasten oder
synthetischen Kautschuken.

Aktiengesellschaft R. & E. Huber
Schweizerische Kabel-, Draht- und Gummiwerke
Pfäffikon-Zürich

HUBER

PFÄFFIKON ZH

BONTADELLI & PERVANGHER

HOCH- UND TIEFBAUUNTERNEHMUNG

BODIO - AIROLO

Ausgeführte Arbeiten für die Maggia-Werke:

Umleitungstollen und Wasserfassung ROVANA

Zuleitungstollen und Wasserfassung PIANASCIO

Zuleitungstollen und Wasserfassung ALPE RODI

In Gemeinschaftsunternehmung:

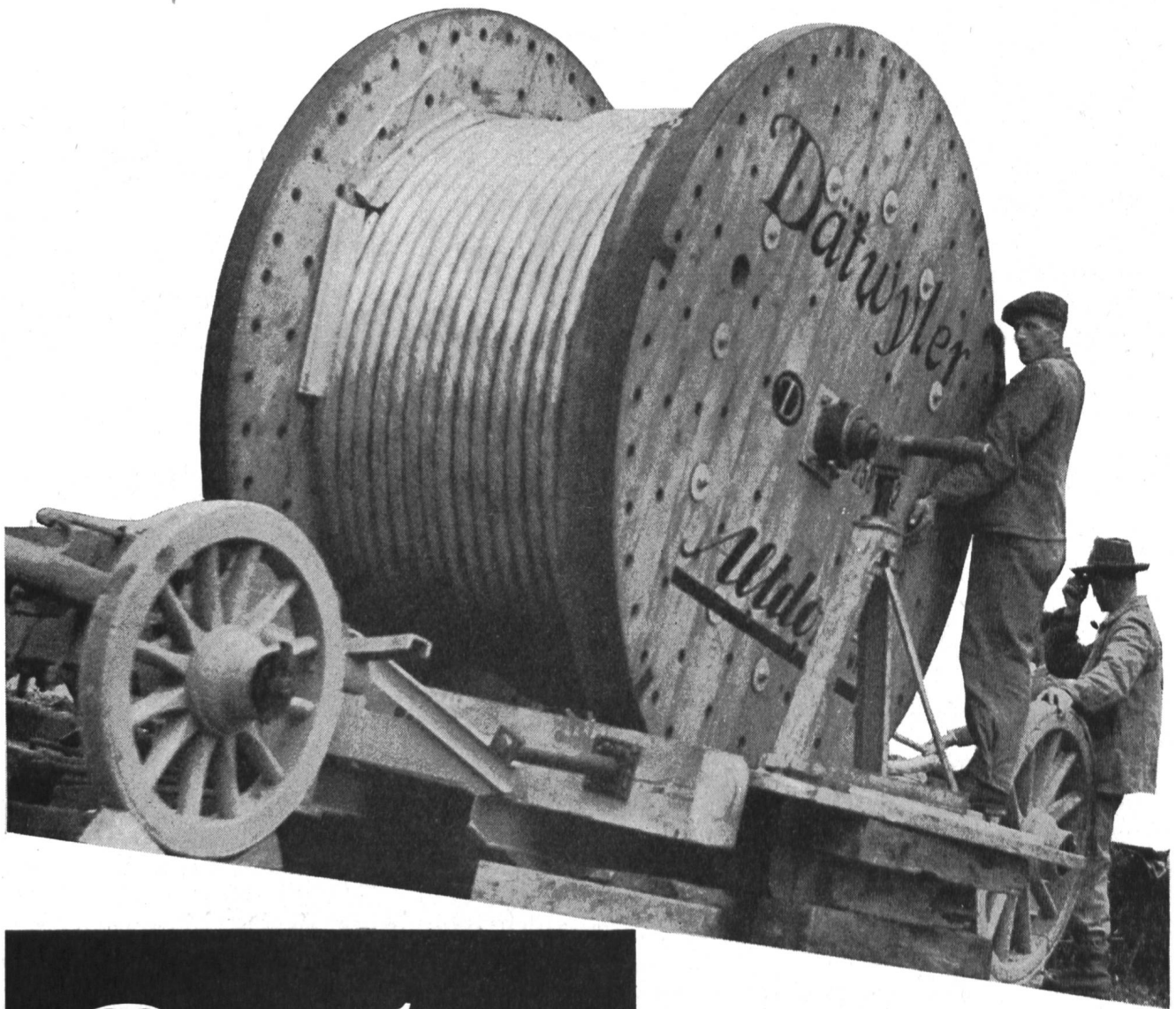
Freilauftollen BOSCHETTO, Länge 8 km

Freilauftollen BAVONA

Zuleitung- und Zufahrtstollen BAVONA, Länge 2 x 6 km

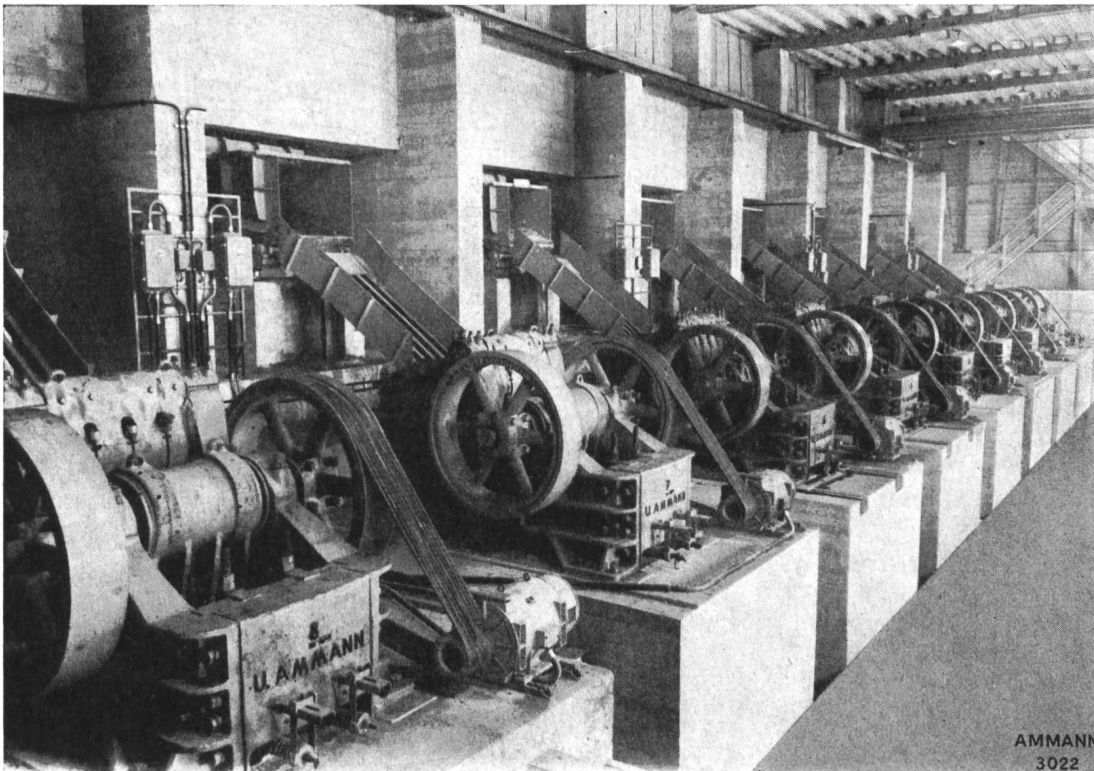
Altdorf

**Polyäthylen-
Hochspannungskabel**



Dätwyler A.G.

**Schweizerische Draht-, Kabel-
und Gummiwerke, Altdorf-Uri**



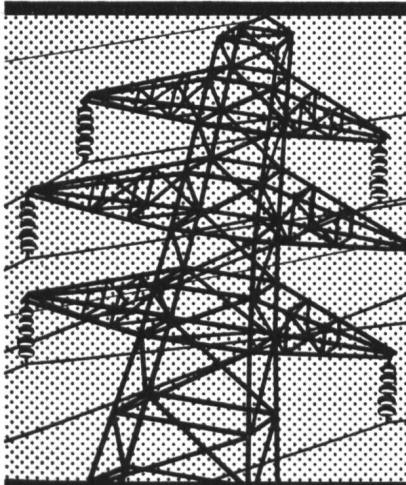
Grobbrecherel
 ausgerüstet mit
 8 Doppelknie-
 hebelbrechern
 Ammann Typ 10 CT.
 Leist'g. eines Brechers
 bis 100 t/h

AMMANN
 3022

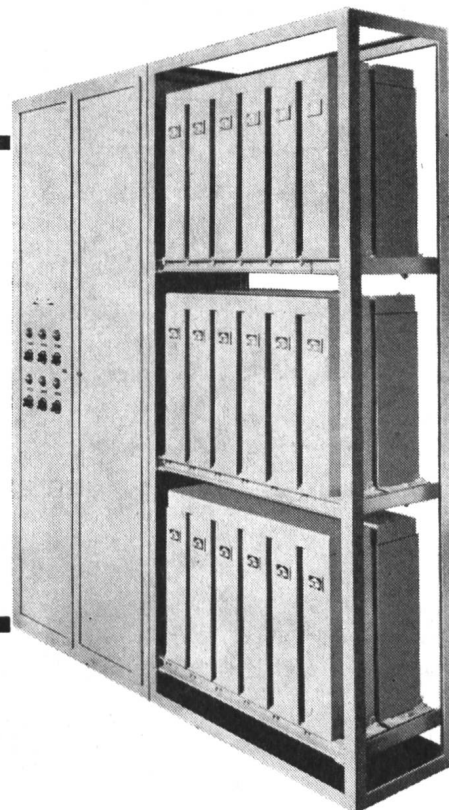
U. AMMANN Maschinenfabrik AG Tel. 063 / 2 27 02 LANGENTHAL

Sämtliche Maschinen für Kiesaufbereitung, Straßenbau, Erdbewegung und Transport
 Kompressoren und Preßluftwerkzeuge
 Mühlen und Zerkleinerungsmaschinen für alle Zwecke

Kondensatoren zur Verbesserung des Leistungsfaktors Ihrer elektrischen Anlage



Wir bauen automatische
 Anlagen, deren Leistung
 sich dem Blindstrombezug
 Ihres Netzes anpasst oder
 Anlagen für manuelle Be-
 dienung. Unsere Erfahrung
 gewährleistet Ihnen Qualität
 und Betriebssicherheit.



CONDENSATEURS
 FRIBOURG SA



*Automatische Blindstromkompensationsanlage,
 Blindleistung 240 kVar, Spannung 380 V~*



Spritzverzinkung

Unsere Referenzen aus Kraftwerken:

Ritom, Amsteg, Navizance, Illsee-Turtmann, Handeck II, Oberaar, Kandergrund, Marmorera, Wildegg-Brugg, Rapperswil-Auenstein, Birsfelden, Riburg-Schwörstadt, Augst, Laufenburg, Forces Motrices d'Orsières, La Dernier, Maggia, Lienne, Mauvoisin usw.

Spritzverzinkung verlangt erfahrene Spezialisten. Wir führen in der ganzen Schweiz Korrosionsschutzarbeiten aus. Objektive Beratung in allen Korrosionsschutz-Fragen.

Sandstrahlen / Metallspritzen / Schutzanstriche

G. BLATTI AG ZÜRICH Spritzwerk

Giesshübelstrasse 48

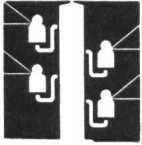
Postfach Zürich 27

Tel. 33 02 80



ELEKTRISCHER LEITUNGSBAU

O. KULL & CIE. ZÜRICH

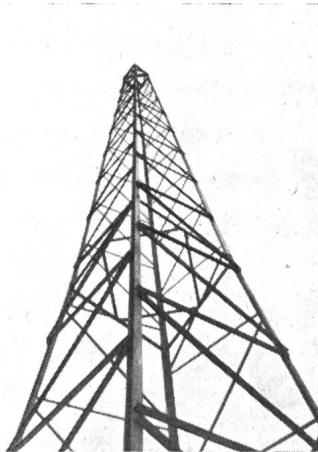


SELNAUSTRASSE 6
TELEPHON (051) 236650

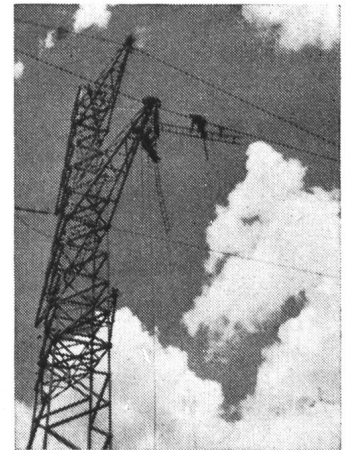
Ausführung von: HOCHSPANNUNGS-LEITUNGEN
NIEDERSPANNUNGS-VERTEILANLAGEN
KABEL-ANLAGEN
BAHN-KONTAKTLEITUNGEN
TRANSFORMATOREN-STATIONEN



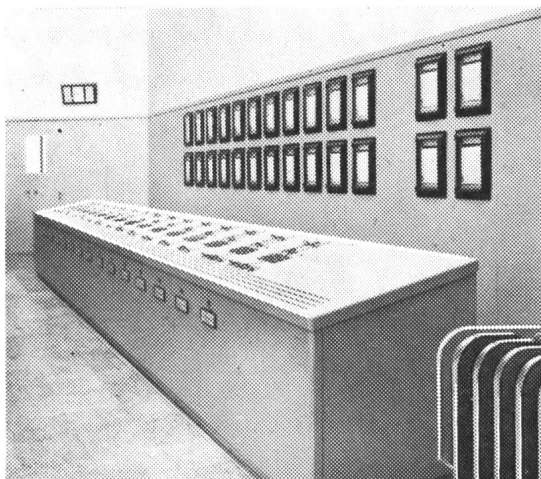
Montage eines Hochspannungsmastes



Antennenmast

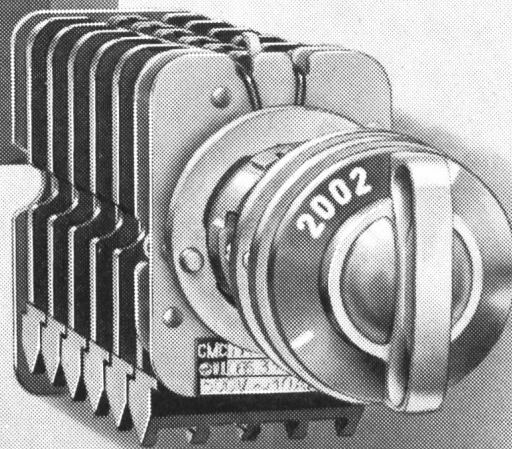


Seilzug einer Hochspannungsleitung



Kommandoraum Mettlen

KOMMANDORÄUME



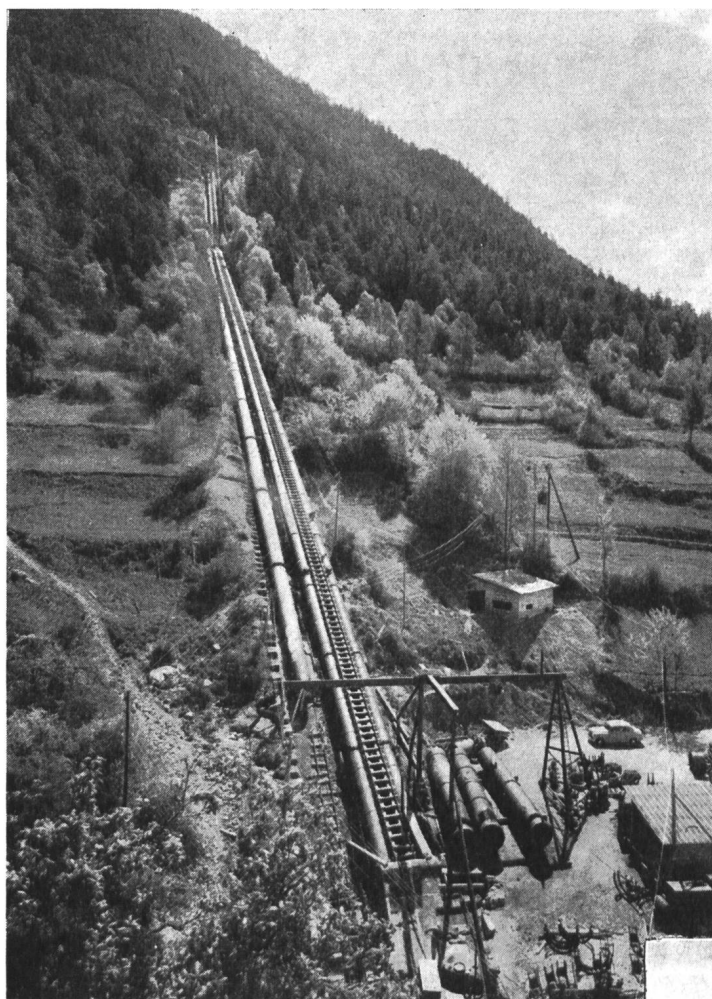
KOMMANDOSCHALTER

CMC CARL MAIER & CIE

Fabrik elektrischer Apparate und Schaltanlagen

SCHAFFHAUSEN

TEL. 053 56131



ZWAHLEN

ET

MAYR

S.A.

LAUSANNE

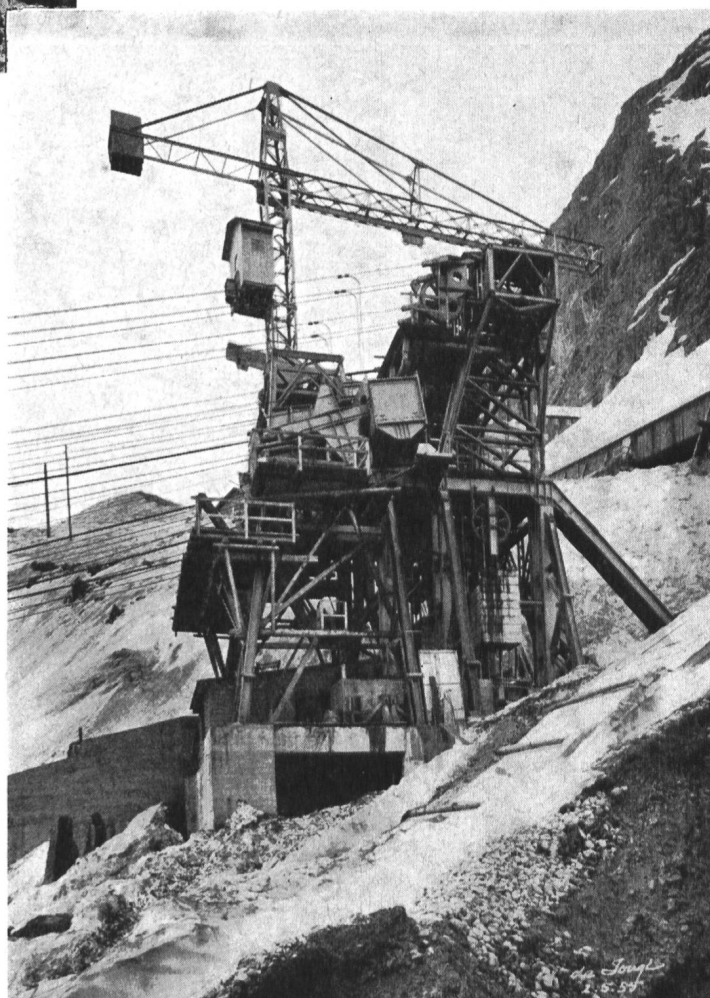
**Installations de
chantier**

Conduites forcées

Blindages en galerie

Vannes

Grilles rotatives



BLESS & CO

Bauunternehmung

ZÜRICH - ST. GALLEN - CHUR



Wasserkraftanlagen
Wasserbau, Stollenbau
Straßenbau, Brückenbau

Stump, SONDAGES S. A.

Travaux du sous-sol

Zurich

(051) 34 54 66

Sion

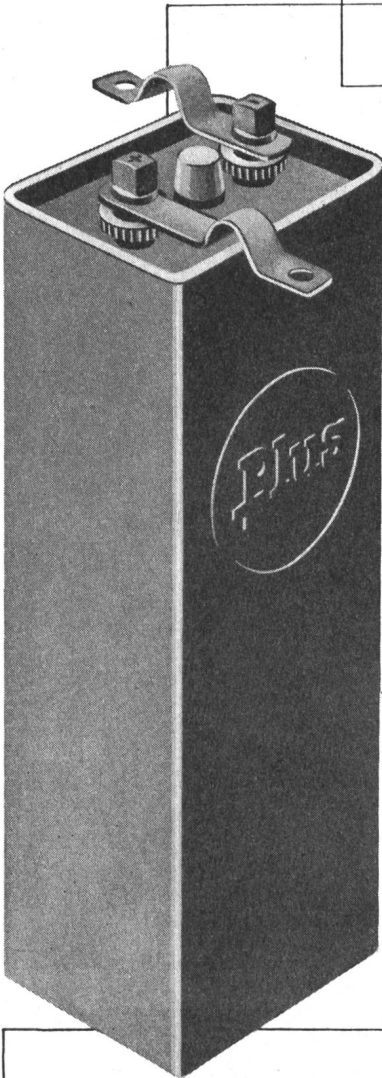
(027) 2 20 53

Berne

(031) 2 46 22

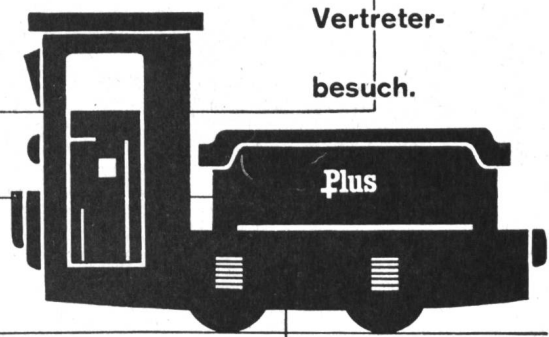


Sondages de pénétration
Sondages à percussion
Sondages à rotation
Forages à diamants
Injections de ciment et de
produits chimiques
Captations d'eau souterraine




In Elektro-
fahrzeugen
aller Art
haben sich
unsere
Plus-
Traktions-
Batterien
aufs beste
bewährt.

Unser Service
bürgt für
einwandfreien
Betrieb.
Verlangen Sie
Referenzen und
Vertreter-
besuch.



Plus AG
Accumulatoren &
elektr. Apparate
Basel 6
Mühlegraben 3
Telephon
061 / 23 79 18

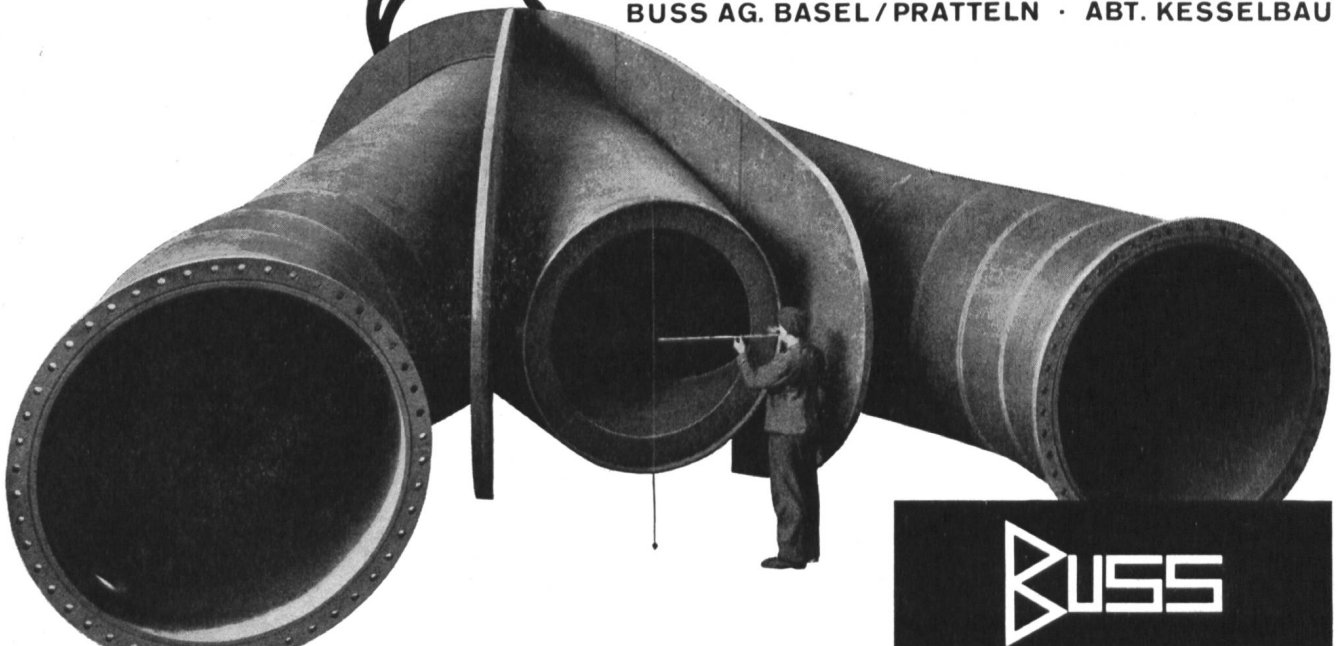
Frid. Müller



Druckleitungen

Auf dem Gebiet des Druckleitungsbaus verfügen wir über eine 25-jährige Erfahrung. Neben der Konstruktion von Druckleitungen im Freien und als Druckschachtpanzerungen, sowie von Ausgleichstanks, übernehmen wir die gesamte Montage an Ort und Stelle mit den damit verbundenen Schweissarbeiten, unter Anwendung der modernsten Kontrollmethoden.

BUSS AG. BASEL / PRATTELN · ABT. KESSELBAU



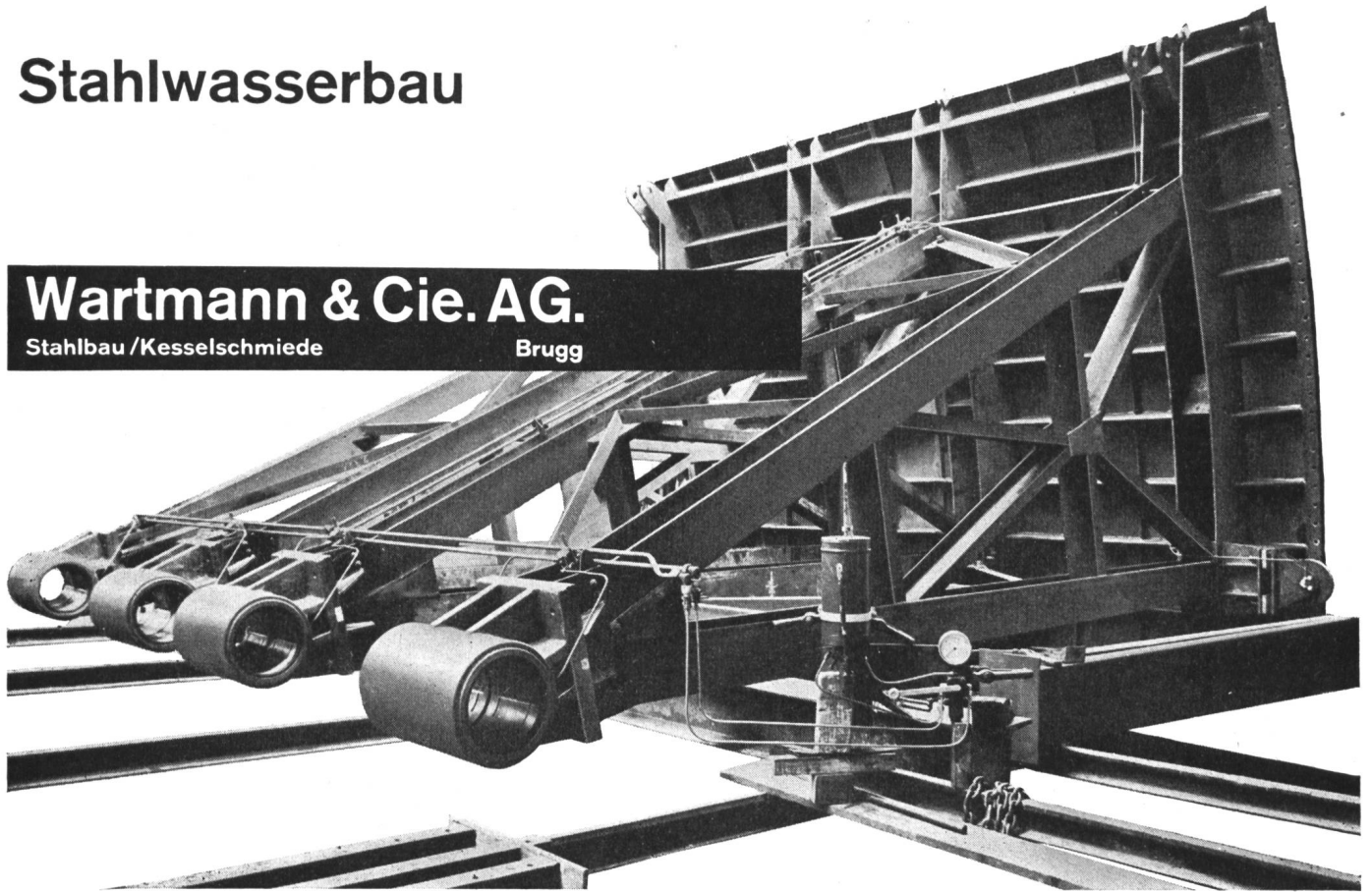
BUSS

Stahlwasserbau

Wartmann & Cie. AG.

Stahlbau / Kesselschmiede

Brugg



AUS UNSEREM FABRIKATIONSPROGRAMM

ELEKTRISCHE MESSINSTRUMENTE

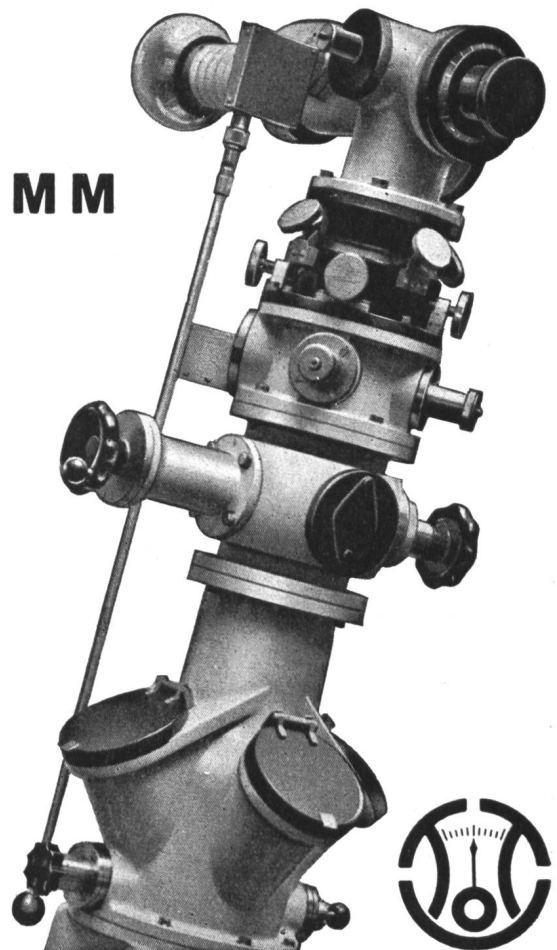
Schalttafelinstrumente · Betriebsmessinstrumente
Registrierinstrumente · Laboratoriumsinstrumente
Messbrücken · Fernmesseinrichtungen · Messwandler

WÄRMETECHNISCHE MESSINSTRUMENTE

Widerstandsthermometer · Thermoelektrische Pyrometer
Durchflussmengenmesser · Wärmemengenzähler

WISSENSCHAFTLICHE APPARATE

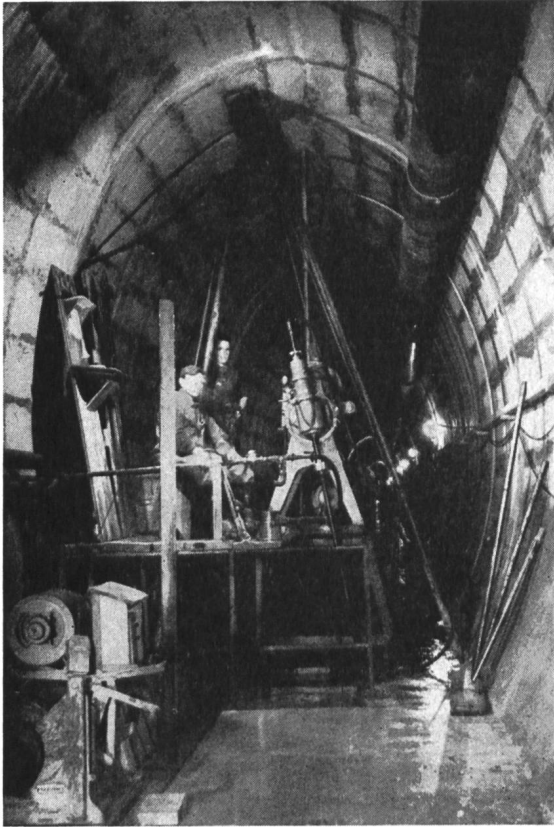
Hochspannungszillographen · Elektronendiffraktographen
Elektronenmikroskope · Mikrotome · Molekularpumpen



TRÜB, TÄUBER · ZÜRICH

FABRIK ELEKTRISCHER MESSINSTRUMENTE UND WISSENSCHAFTLICHER APPARATE





Injektionsbohrungen vom Stollen aus

SWISSBORING

Schweiz. Tiefbohr- und Bodenforschungs-AG

ZÜRICH

Limmatquai 18

Filiale:

Martigny-Ville

Avenue du Simplon

Ausführung sämtlicher Injektionsarbeiten
bei der Staumauer

Mauvoisin



SCOOPMOBILE

**4-Rad-Antrieb-
Auflademaschinen**

Kübel: 760, 1250, 1550 Liter

Ladehöhe: 274 / 300 cm

Motorstärke: 83, 95, 133 PS

Gewicht: 5600, 9500, 10400 kg

Dieselmotor

Alleinvertretung:

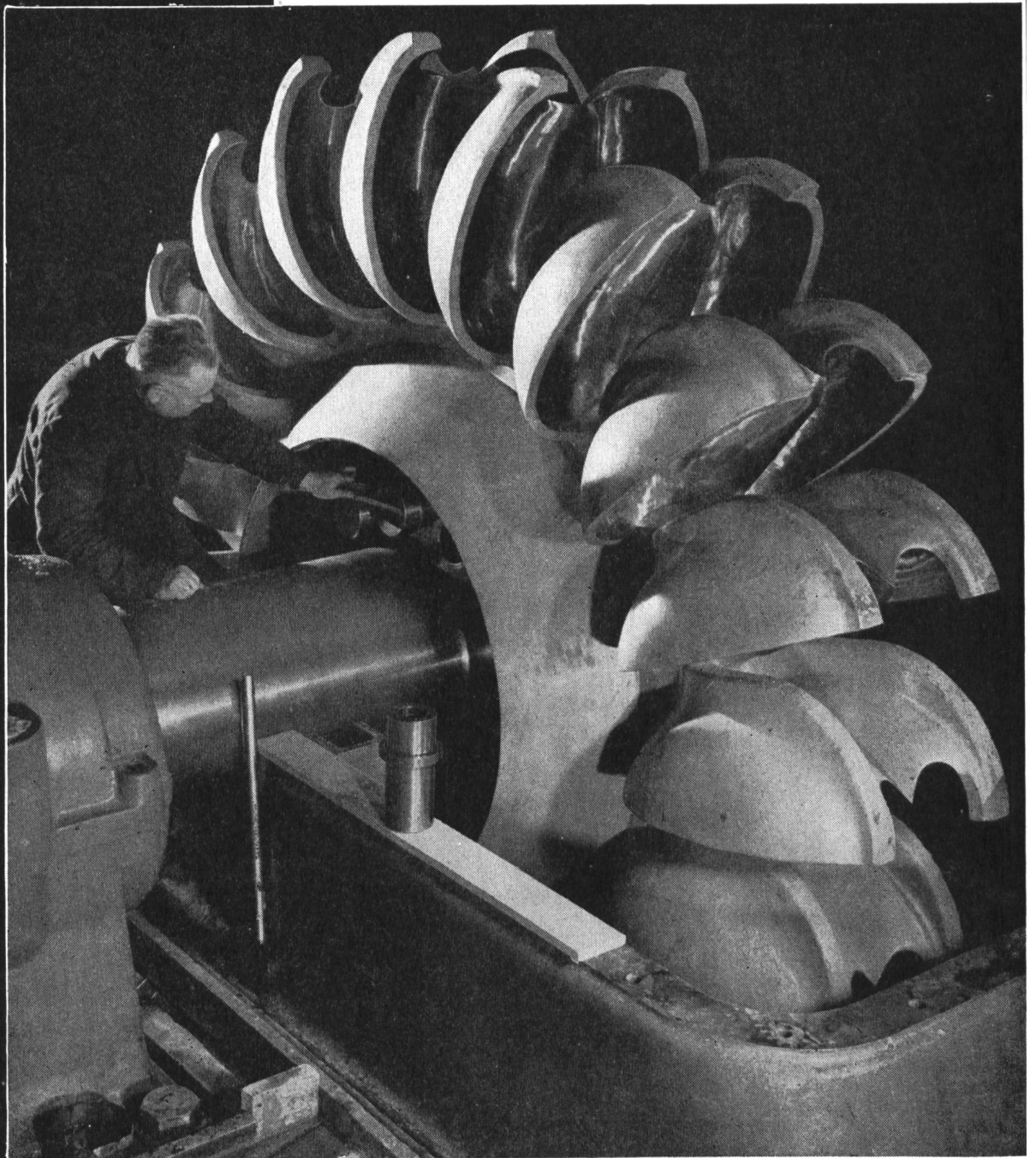
Zürich 11/57
Berninastraße 18
Tel. (051) 48 79 69

Jean-pierre Marti & co

Neuchâtel 6
R. Bourgogne 4
Tél. (038) 8 24 14

**TURBINES
HYDRAULIQUES**

vevey

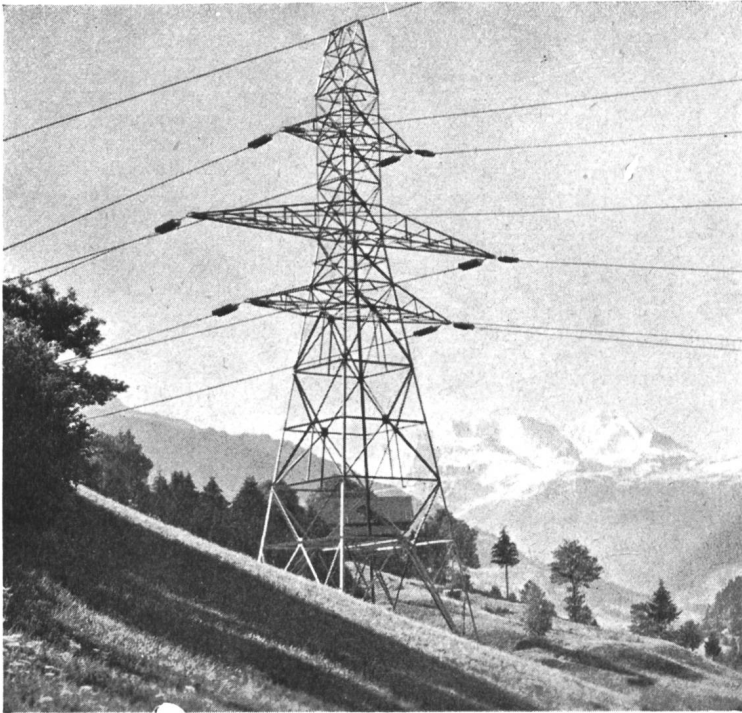


Centrale de Gondo, Roue Pelton de 22 600 ch

Ateliers de Constructions Mécaniques de Vevey S.A.
Vevey/Suisse

Equipements complets pour l'utilisation des chutes d'eau.

1424



Freileitungen

Bau-Seilbahnen

Trolleybus- und Bahnfahrleitungen

**Inneninstallationen
für Kraftwerke und Industrie-
Neubauten usw.**

Aktiengesellschaft

KUMMLER & MATTER

Elektrische Unternehmungen

ZÜRICH · MARTIGNY · BIEL · AARAU

Größte Wirtschaftlichkeit



im Tunnel- und Stollenbau

durch Einsatz des
Hausherr-Bohrwagens

**2 Drehbohrmaschinen
arbeiten gleichzeitig und unabhängig voneinander**



Generalvertretung in der Schweiz:

EGLI & ERBES Baumaschinen BASEL

Telephon 061 / 23 33 94

HAEFELY

Strom- und Spannungswandler für
Nennspannungen bis 380 kV
Meßgruppen (kombinierte Strom-
und Spannungswandler)

Leistungstransformatoren

Reguliertransformatoren

Wicklungen für elektrische
Maschinen und Transformatoren

Kondensatoren

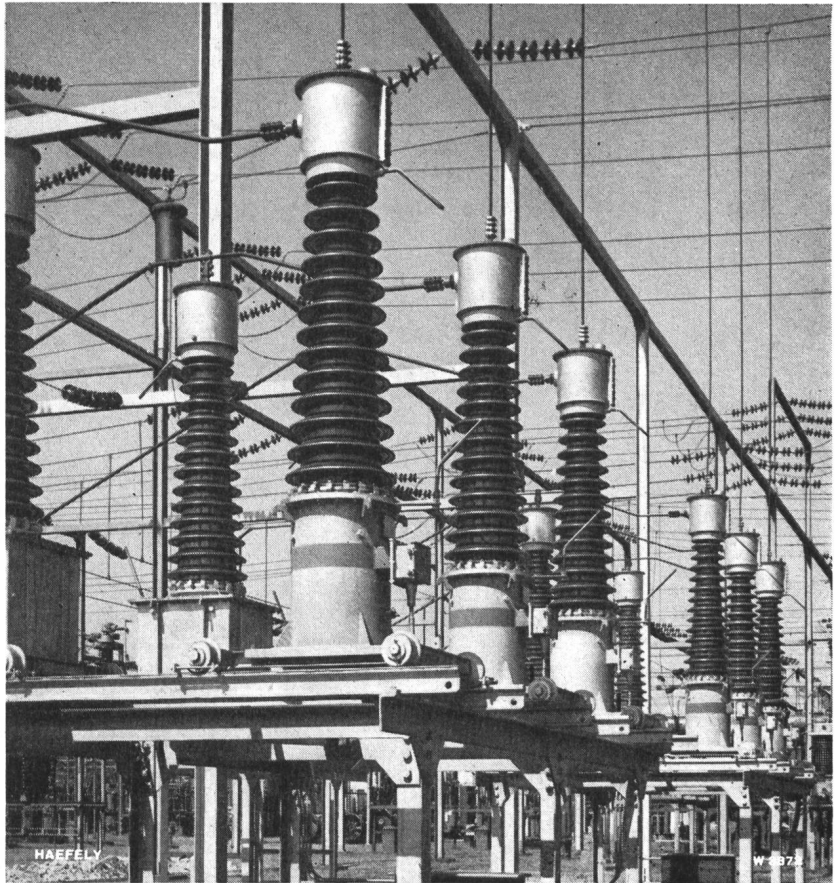
Kopplungselemente

Durchführungen

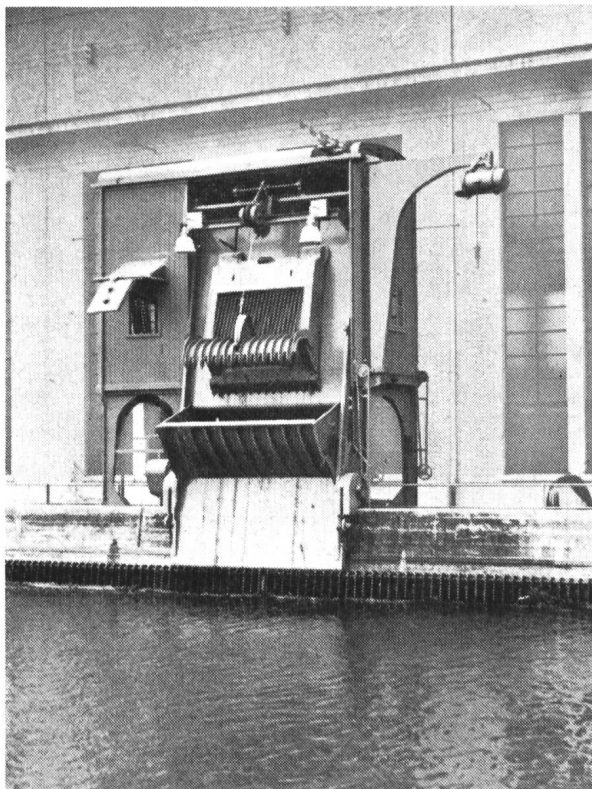
Isoliermaterial « Haefelyt »

Vollständige Ausrüstungen von
Hochspannungs-Prüffeldern
und -Laboratorien

136 Ag



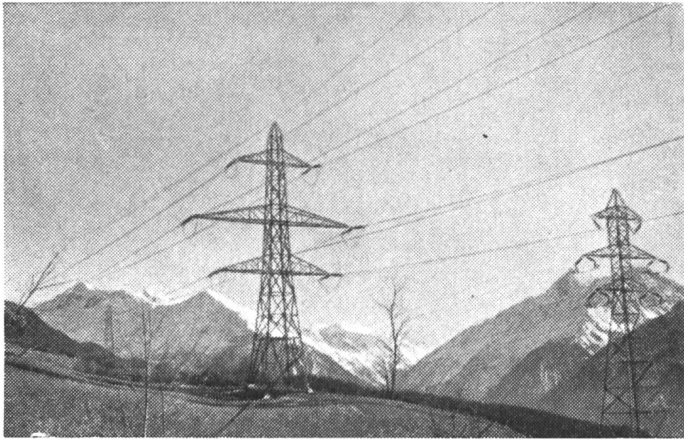
EMIL HAEFELY & CIE AG BASEL



Rechenreinigungs- Maschinen

für Hoch- und Niederdruck-
Kraftwerke,
Kühlwasserfassungen
von therm. Zentralen,
Abwasserkläranlagen
usw.

Maschinenfabrik **JONNERET AG, GENÈVE**



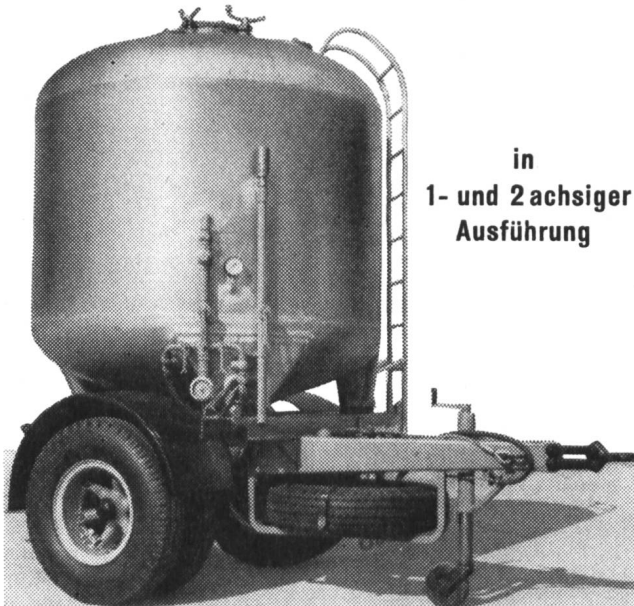
WALTER HÄSLER

ELEKTRISCHE UNTERNEHMUNGEN
SPIEZ Tel. 751 81 / **ZÜRICH** Tel. 3314 90

Erstellen von

- Hoch- und Niederspannungsleitungen
- Spannungsumbauten / Kabelanlagen

Behälteranhänger für Zementtransporte



in
1- und 2-achsiger
Ausführung

G. SCHELLING AG, BASEL

Konstruktionswerkstätte Schönaustraße 80, Telefon (061) 32 41 70

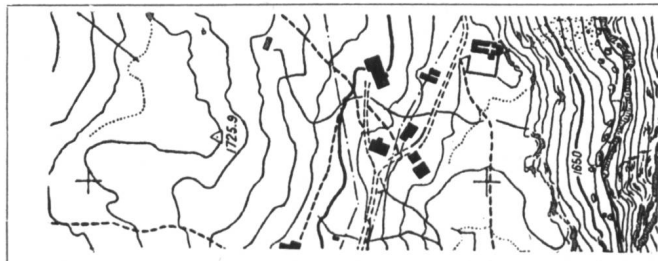
*Automatische
Pumpensteuerungen*

mit Kabel
ohne Kabel
mit Tonfrequenz

Bevor Sie den Kostenvorschlag für eine Wasserversorgungsanlage genehmigen, lassen Sie sich unverbindlich durch uns beraten. Es wird zu Ihrem Vorteil sein.

SAUTER

FR. SAUTER AG., FABRIK EL. APP. BASEL



PHOTOGRAMMETRIE

Rasche, naturgetreue und wirtschaftliche Kartierungen in allen Maßstäben

J. u. P. Vetterli, Dipl.-Ing. ETH, **Genf**, 10, Pl. de la Navigation,
 Telefon (022) 32 50 26

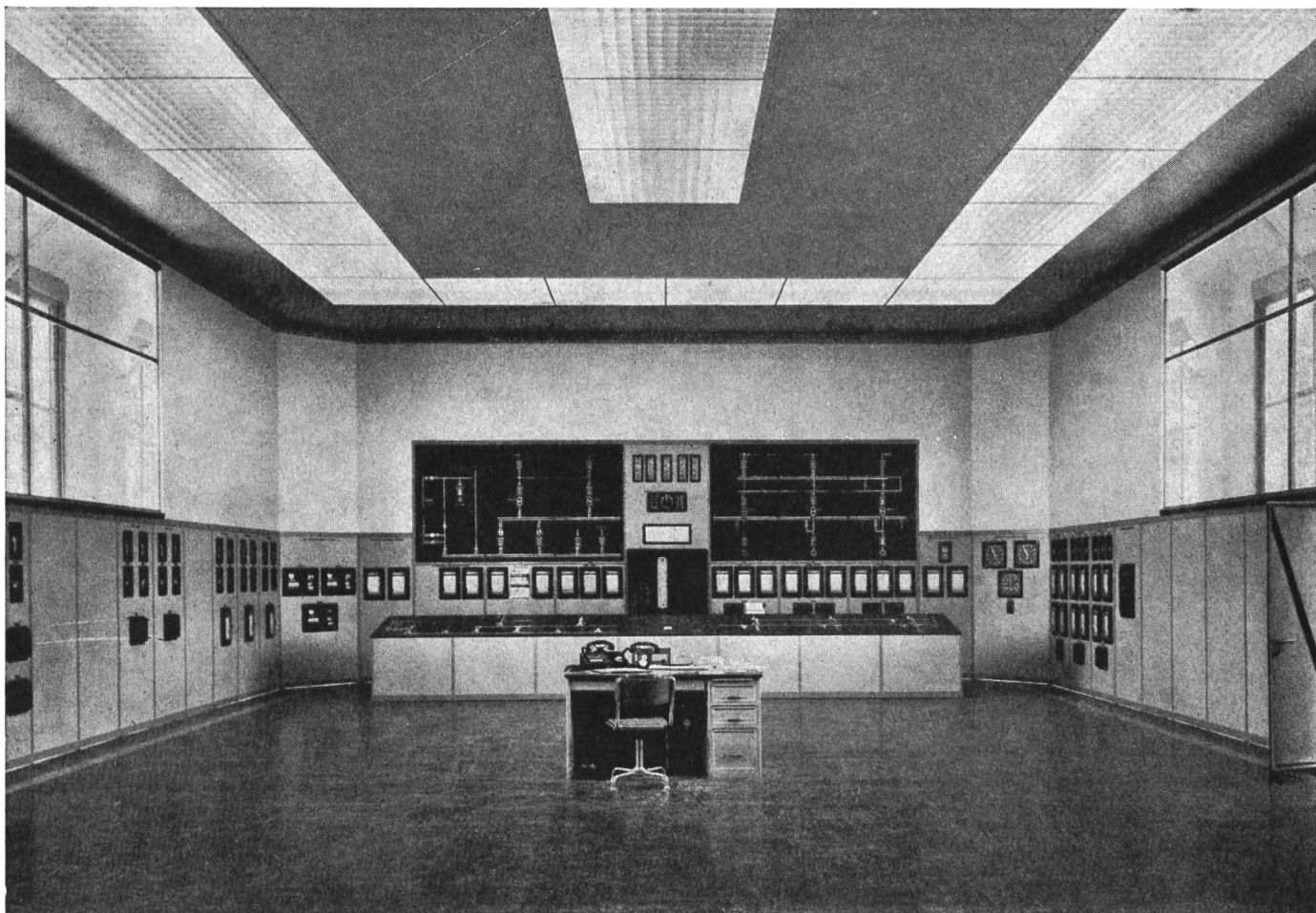
SIG

**PRESSLUFT
WERKZEUGE**

**FÜR GESTEINS UND
METALL BEARBEITUNG**

WILLY RÖTHLISBERGER / ZÜRICH / ALLEINVERTRIEB FÜR DIE SCHWEIZ

SPENGLER



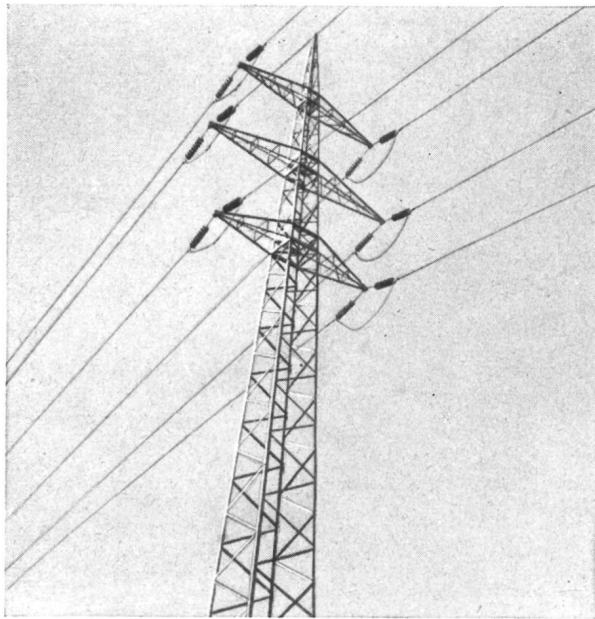
Salle de commande LAVEY

Nous projetons et exécutons comme maison spécialisée:

- Installations à haute et basse tension pour usines électriques, sous-stations, l'industrie, etc.
- Salles et pupitres de commande
- Tableaux et coffrets de distribution
- Tableaux lumineux
- Commandes électriques

Consultez-nous pour vos problèmes
en nous chargeant comme entrepreneur général de l'étude complète

ELECTRO-TABLEAUX S. A. BIENNE



Korrosionsschutz

durch

Vollbadverzinkung

von Kraftübertragungs-Masten
in Profileisen- und Rohrkonstruktion

Wir bedienen Sie
fachgerecht und kurzfristig

Verzinkereiwerke

AG KUMMLER & MATTER, Däniken/SO

Bäder bis 20 m Länge

Telephon (062) 6 11 54/55

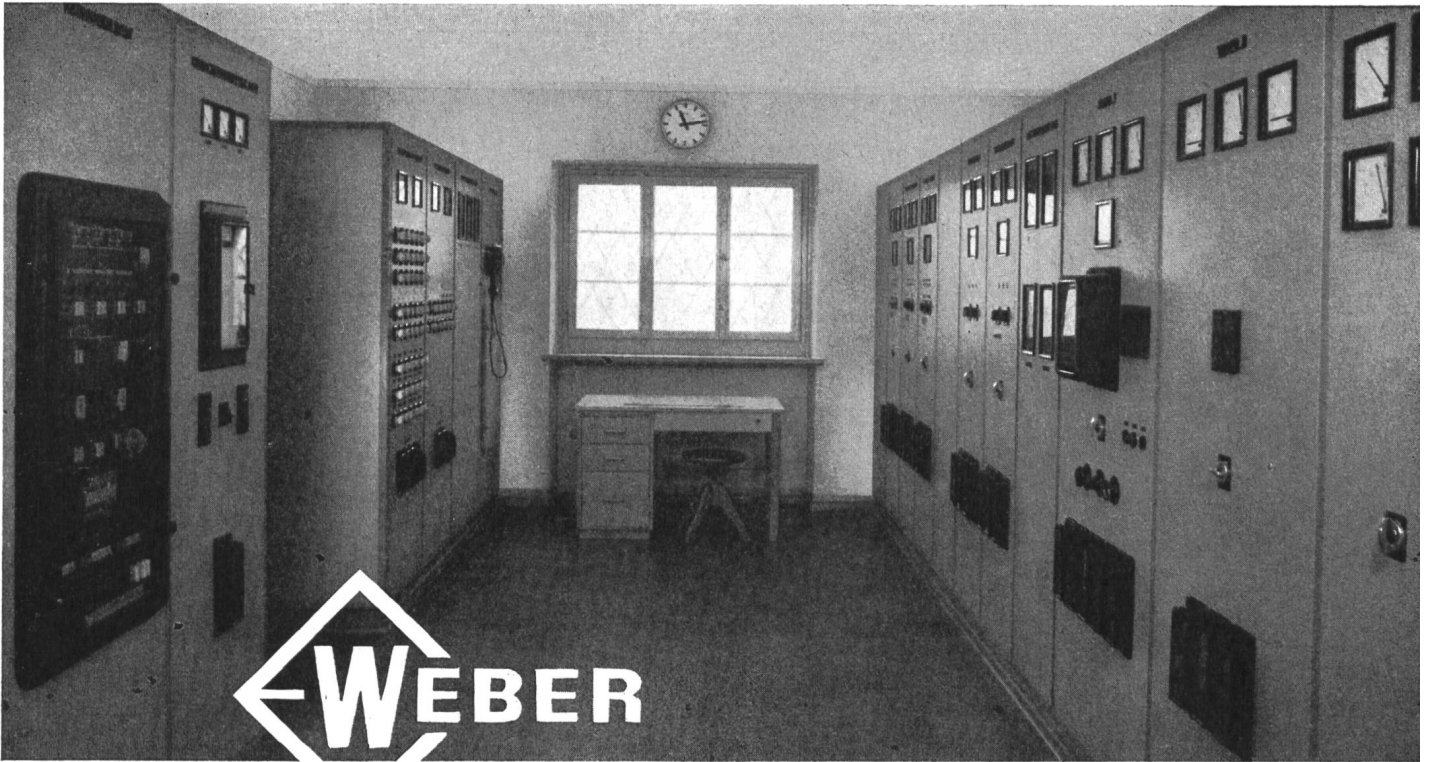


Câbles sous plomb

avec manteau anticorrosif
«COSSOPLAST»



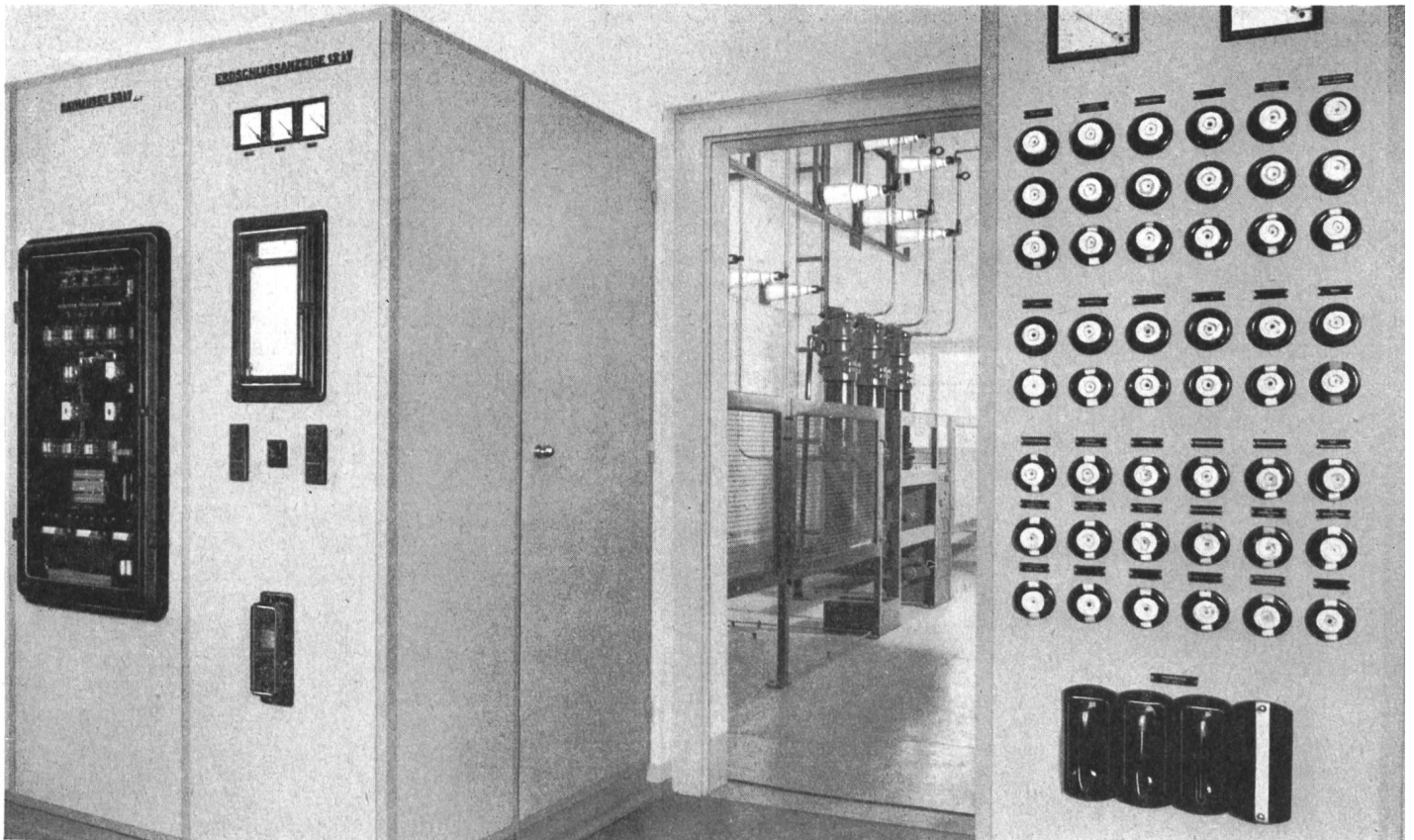
S. A. des Câbleries et Tréfileries Cossonay



WEBER

Überwachungs- und Steuertableau im Kommandoraum einer Unterstation 50/12 kV, mit automatischer Stufen-
schalter-Regulierung, Schnelldistanz- und Erdschluß-Schutzeinrichtung, Fernmeldeanlage und Hilfsbetriebe
380/220 V, 50 Per. und 60 V Gleichstrom.

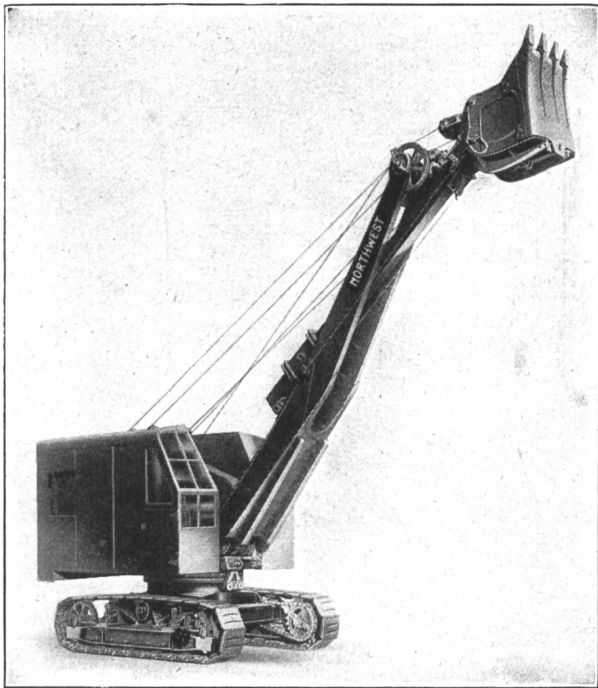
Tableau de contrôle et de commande dans la salle de commande d'une sous-station de transformation 50/12 kV
avec réglage automatique de l'insérateur de prises, à dispositif de protection contre les mises à la terre et par
relais de protection à distance rapide, à installation de télésignalisation et à service auxiliaire 380/220 V, 50 pé
et courant continu 60 V.



WEBER AG. / FABRIK ELEKTROTECHNISCHER ARTIKEL UND APPARATE / EMMENBRÜCKE (LU)

Tel. (041) 5 22 47

Abt. Schalt- und Verteilanlagen



Für Höchstleistungen

NORTHWEST

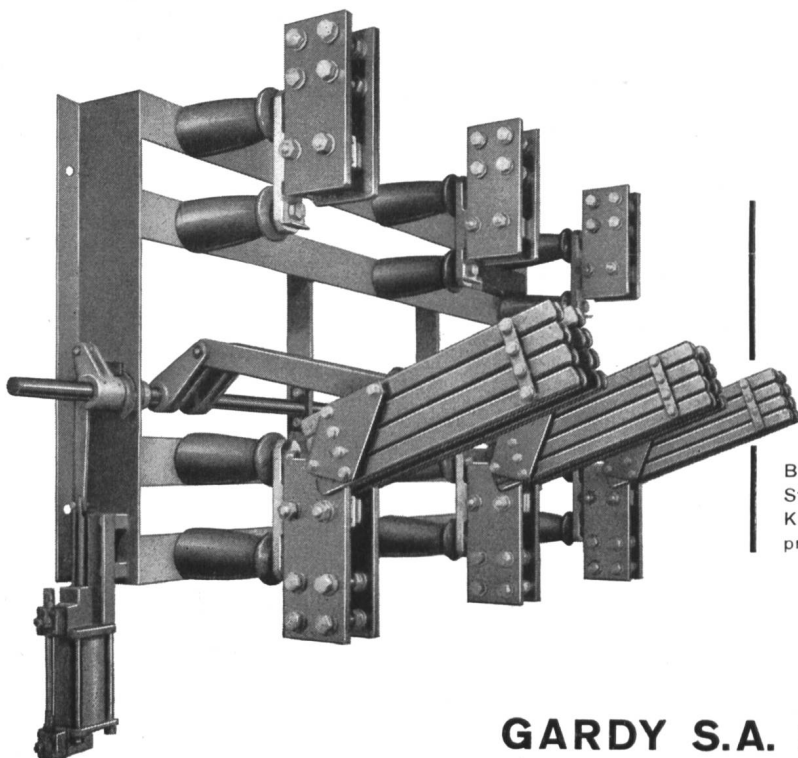
der führende Amerikaner

Zur Zeit alle Modelle kurzfristig lieferbar

Alleinvertretung für die Schweiz:

WETTLER & FREY · ZÜRICH 6 Ottikerstraße 37 Telephone (051) 2812 60

Die Marke für Qualitäts-Trennschalter:



Ausführungen:

Polzahl:	Spannungen:	Stromstärken:
1	1	250
2	10	400
3	20	600
4	30	1000
	45	1500
	60	2000
	kv	2500
		4000
		6000
		10000
		A

Betätigung durch
Stange,
Kniehebel-Gestänge,
pneumatischen Antrieb

GARDY S.A. Fabrik elektrischer Apparate GENÈVE

A. & K. Schneider Jona-Rapperswil

Eisen- und Kesselbau

Telephon (055) 2 17 12



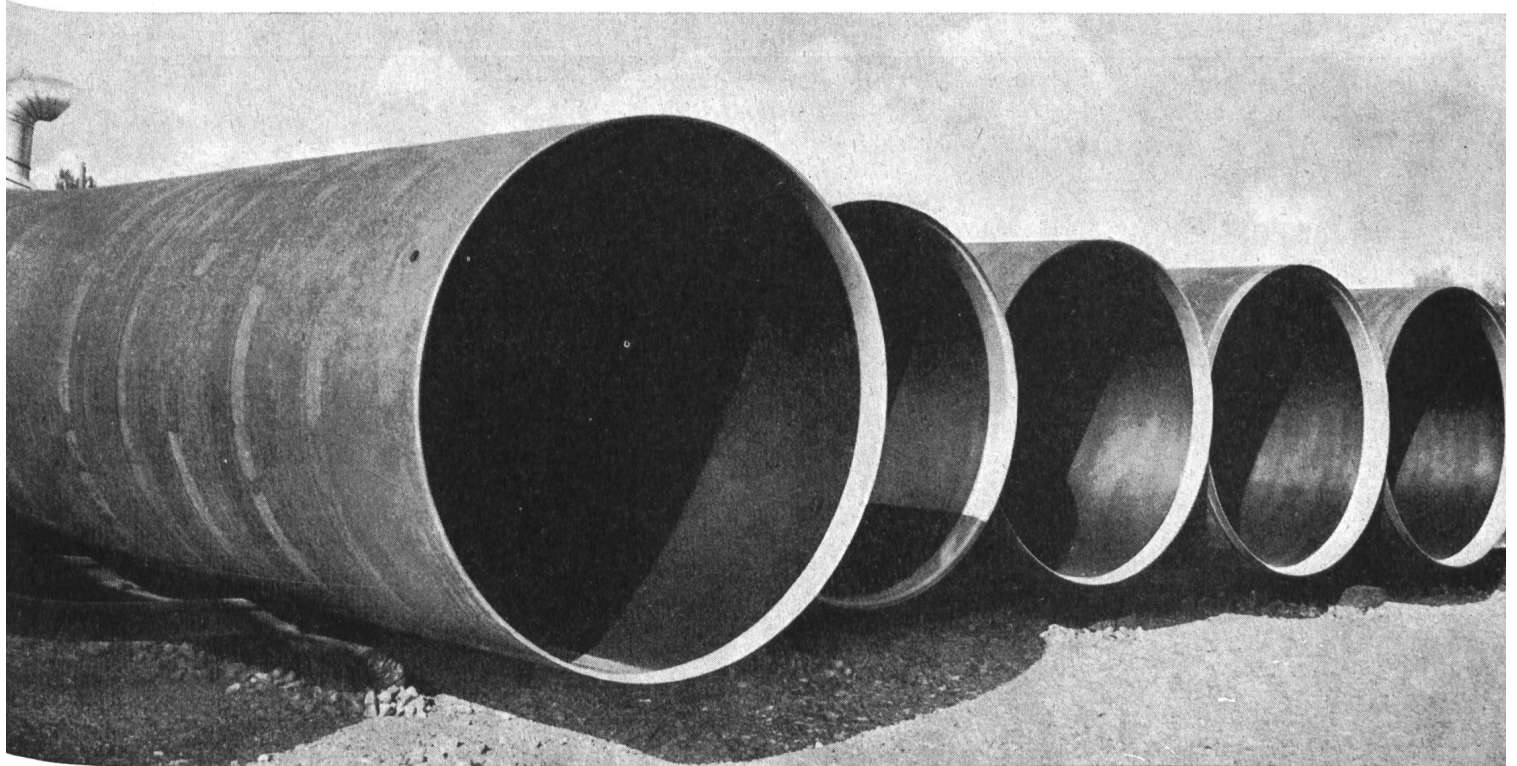
Siloanlage Staumauer Zervreila. Inhalt = 13 000 m³

Stahlbau

Hallen- und Fabrikbauten, Brücken, Masten, Kranen, Siloanlagen, Stauwehre, Konstruktionen für den Fahrleitungsbau usw.

Kesselbau

Lagertanks für Heizöl, Benzin usw., in allen Größen und Bauarten. Rohrleitungen, Filterrohre für Grundwasserwerke, Pontons usw.



- Sandstrahlen

- Spritzmetallisieren

- Schutzanstriche

Einige Referenzen aus dem Kraftwerksbau:

- Kraftwerk Eglisau (1945/49): sämtliche Wehrschützen
- Kraftwerk Wildegg/Brugg (1951/52): Hilfswehr Schinznach
- Kraftwerk Verbano (1951/52): Druckschacht-Panzerung
- Druckleitung Mauvoisin: in Arbeit
- Druckleitungen etc. Peccia-Cavergho (1954/55)

Bautenschutz **SIEGFRIED KELLER & CO.** Wallisellen-Zh. Tel. 933



SUPERPRESS

PreBluftschläuche



« Superpress »

wird jener PreBluftschlauch bezeichnet, der auf fast allen bedeutenden Baustellen zu finden ist. Äußerlich fällt er durch eine außerordentlich dicke, abriebfeste Deckschicht mit dem roten Kennstreifen auf. Im Querschnitt betrachtet, treten die besonders stark ausgebildeten Hochdruck-Einlagen in Erscheinung. Bauunternehmer und Mineure bestätigen einhellig, daß der «Superpress» nicht zum Umbringen sei. Tatsächlich ist der «Superpress» den schwersten Beanspruchungen, wie sie in Stollen und Steinbrüchen an der Tagesordnung sind, vollauf gewachsen. Seine hohe Lebensdauer und Betriebssicherheit machen ihn zum wirtschaftlichsten Kompressorenschlauch, weshalb er durch die meisten Bauunternehmer bevorzugt wird. — Verlangen Sie Prospektblatt mit Preisofferte oder noch besser: Veranlassen Sie direkt einen praktischen Versuch.

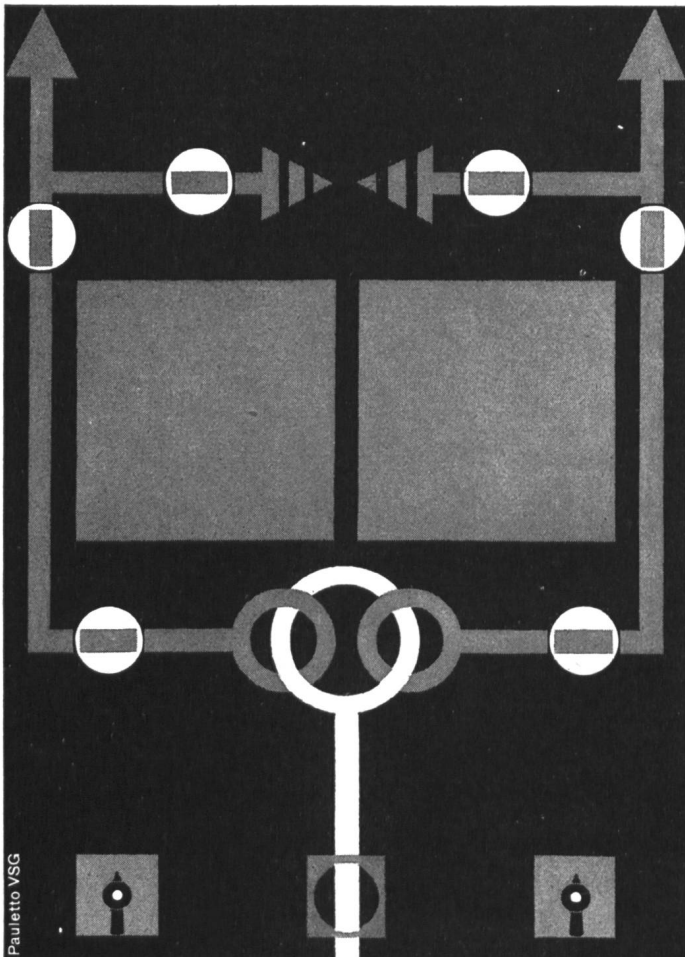
Angst & Pfister A/g.

ZÜRICH 6/35

Stampfenbach-
straße 144

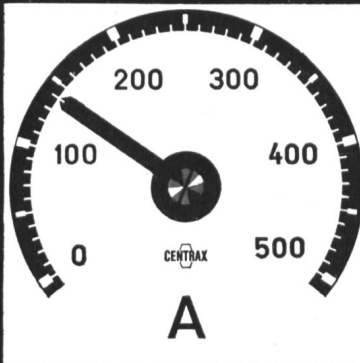
Telephon
(051) 26 97 01

GENÈVE 5, Rue Petitot Tél. (022) 24 73 62



Das moderne Meßgerät mit Kreisringskala und 250 Grad Ausschlag. Längere Skala bei geringerem Platzbedarf, parallaxfrei. Aus der Nähe genau ablesbar, aus der Ferne gut erkennbar. Unterbreiten Sie uns Ihr Meßproblem, wir beraten Sie gerne.

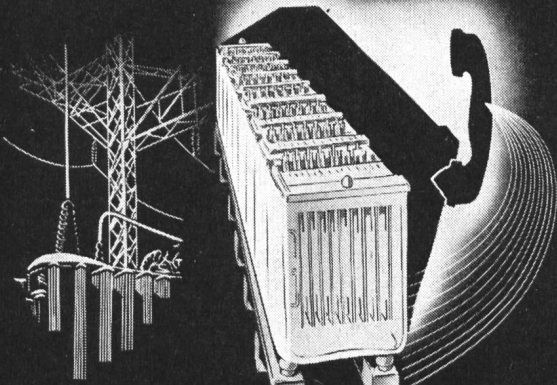
CENTRAX



Aktiengesellschaft, Basel

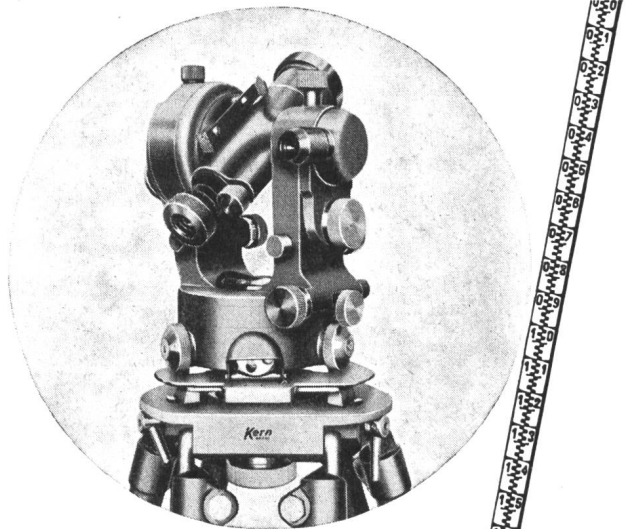
CAMILLE BAUER

Eine unserer Spezialitäten *Stationäre Batterien!*



ELECTRONA S.A.

Accumulatorenfabrik
BOUDRY - NEUCHÂTEL
Telephon (038) 6 42 46



**DKM 1
kleiner Doppelkreis-
Theodolit mit
optischem Mikrometer**

eignet sich vorzüglich für alle
Ingenieurarbeiten, Bauplatz, Ab-
steckung, Kulturtechnik, Klein-
triangulationen usw. Optik mit
Anti-Reflex-Belag AR.

Verlangen Sie Prospekt DK 518.

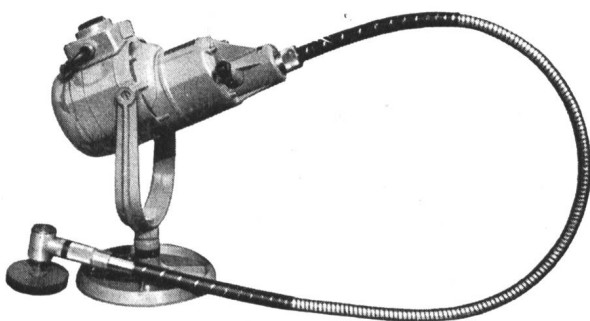
Kern & Co AG, Aarau
gegr. 1819

Klein - leicht -
handlich - hohe
Genauigkeit

Kern
AARAU



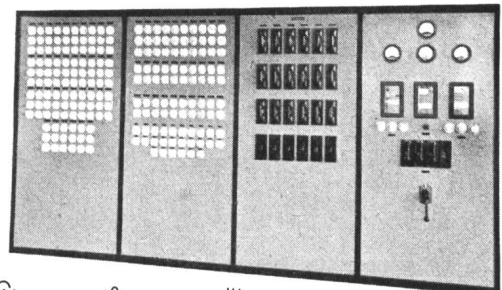
**Mehrzweckmaschinen
Rotofera und Rotar**



für Turbinenrevisionen
und allgemeine Werkstattarbeiten

Otto Suhner AG, Brugg

Telefon (056) 414 22

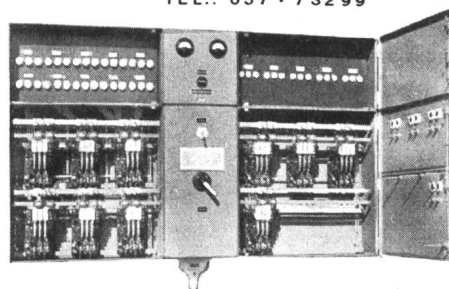


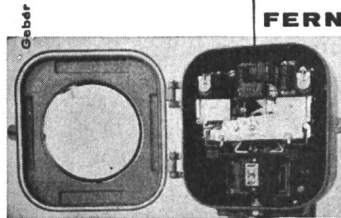
GUTOR-NORMKASTEN
STEUERUNGEN
SCHALTPULTE
SCHALTAFELN
VERTEILBATTERIEN



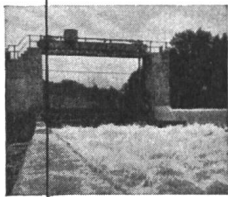
**VERTEILANLAGEN A.-G.
DOTTIKON**

TEL.: 057 · 7 32 99





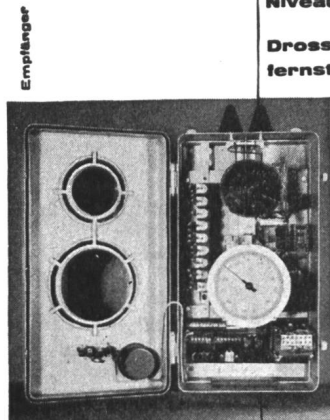
**FERNSTEUERUNGEN UND
FERNMELDUNGEN
FÜR KRAFTWERKE**



Fernsteuerung von Schaltanlagen

**Automatische Turbinen- und
Niveauregulierung**

**Drosselklappen- und Schleusen-
fernsteuerung**

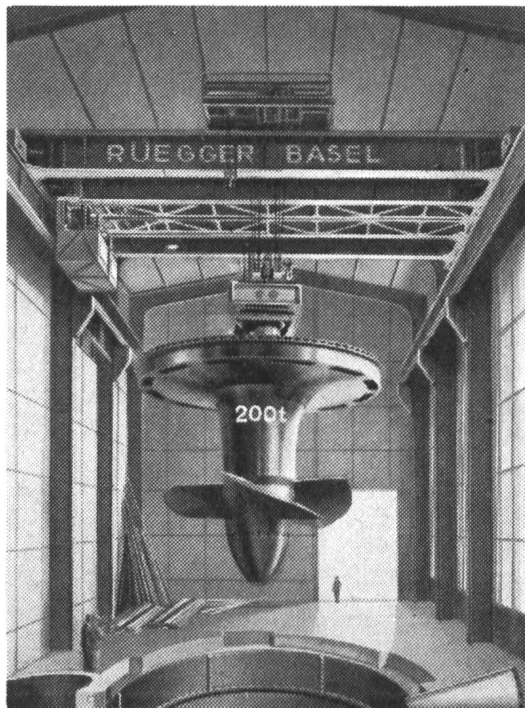


BERN-BÜMPLIZ UND FLAMÄT

Fluoreszenz - Leuchten
in grosser Auswahl und
mit hohem Wirkungs-
grad.

Fluoreszenz - Lampen
in allen gangbaren
Lichtfarben.

ELEKTROTECHNISCHE BEDARFSARTIKEL EN GROS
OTTO FISCHER AG ZÜRICH 5
SIHLQUAI 125 · POSTFACH ZÜRICH 23 · TELEPHON (051) 42 33 11



**60 Jahre
Erfahrung
im
Kranbau**

**Krane von
1 t bis 250 t**

Maschinenfabrik Rüeegg & Co. AG - Basel

Au cœur de la région des grands
chantiers valaisans

F. HARTMANN S.A.
Zurich

DÉPÔT DE MARTIGNY

Tél. 026 / 6 14 15

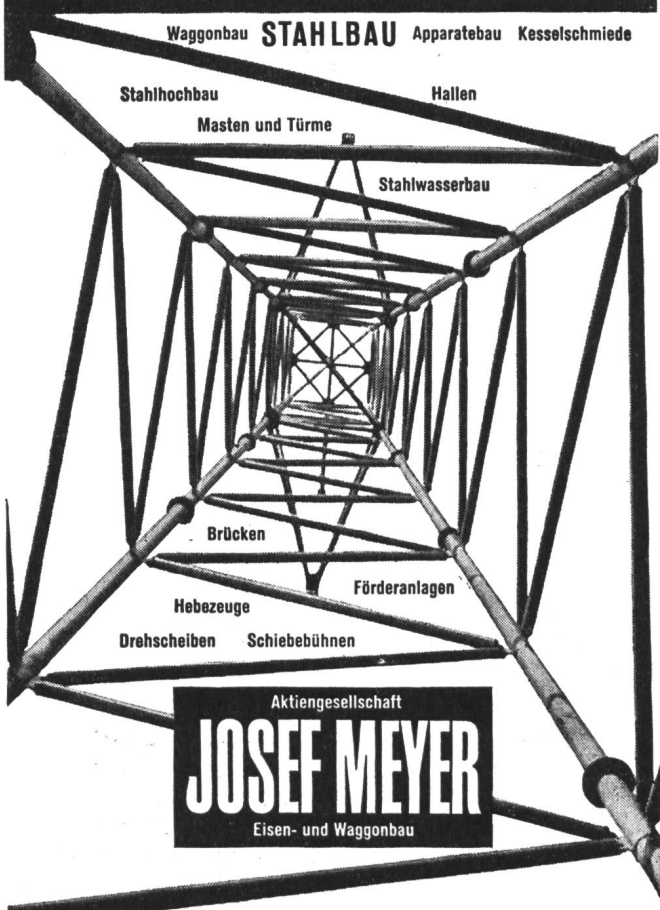
vous livre sans délai:

Matériel de lignes aériennes

Matériel d'installations intérieures

Matériel pour courant faible

Matériel T+T



Waggonbau **STAHLBAU** Apparatebau Kesselschmiede

Stahlhochbau Hallen

Masten und Türme

Stahlwasserbau

Brücken

Förderanlagen

Hebezeuge

Drehscheiben Schiebebühnen

Aktiengesellschaft
JOSEF MEYER
Eisen- und Waggonbau

MÖHLIN Tel. 061 / 88 12 41

BENTONITE

für die verschiedensten
Anwendungsgebiete:

Terrain- Abdichtungen
Erddamm- Kerne
Tiefbohrungen
Giessereien
etc.

EMIL SCHELLER & CIE
Aktiengesellschaft
Zürich





DEFAG

Drahtseile
für jeden Verwendungszweck

Spezialität:
Vollverschlossene Tragseile
eigener Fabrikation

**DRAHTSEILFABRIK
E. FATZER A.G.**
ROMANSHORN
Tel. (071) 6 32 32

STOPPANI

BERN



PENDEL
Apparate zur Kontrolle der
Deformation von
Staumauern
(System Juillard)

Wassermessflügel
Mit offenem und geschlossenem
Kontaktsystem

Impulszähler, Lütwerke, Stangen,
Flügelböcke, Kabelwinden

Limnigraphen

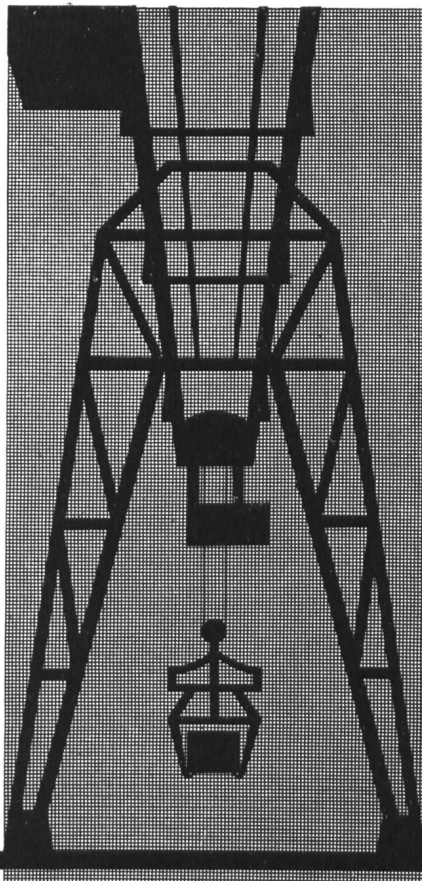
STOPPANI



Krane

Elektrozüge

Aufzüge



Tel. (051) 525310

Schindler-Aufzug- und Uto-Kran-Fabrik AG., Zürich

Jeep-Schneeraupen



Durch Anbringen unserer Schneeraupenaggregate (anstelle der Räder) wird der Jeep zu einem leistungsfähigen Schneefahrzeug, das befähigt ist, sich in jedem Schnee und unter schwierigsten Geländebedingungen fortzubewegen.

W. KELLER Zeitglockenlaube 6 **BERN**



WEKA-COMBI-METER

Tragbares Volt-, Ampère- und Ohm-meter, zugleich Isolationsmesser.

Mit eingebauter Spannungsquelle 500 V = Total 34 Meßbereiche.

Das ideale Prüfinstrument für jeden Monteur.

Ab Lager lieferbar.

VORTEILHAFT:

COMBI-METER

laut Abbildung

VOLTO-METER

Taschen-Ohm- und Voltmeter mit 6 Meßbereichen

OHMI

Kleinstes Taschen-Ohm-meter

STAVOLT-METER

Elektrostatistisches Voltmeter

LABOLUX

Laborluxmeter mit mehreren Meßbereichen (0-10 bis 0-100 000 Lux)

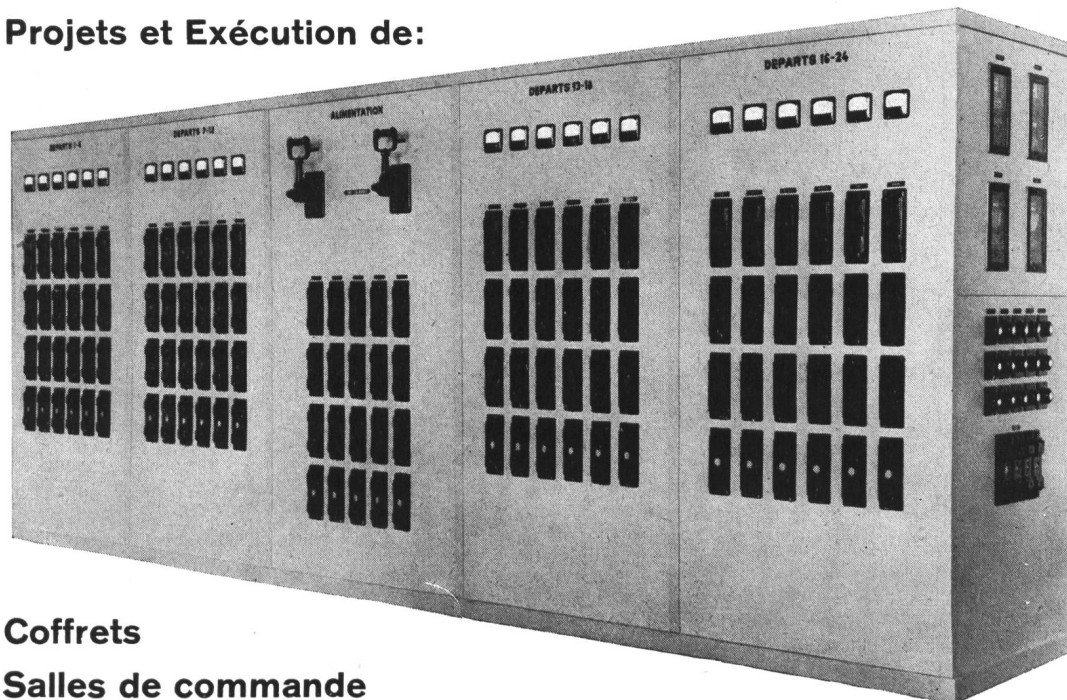
WEKA AG./SA. WETZIKON ZCH.

Telefon (051) 97 83 02

PANEL S.A. MORGES

Tél. (021) 7 20 81

Projets et Exécution de:



Coffrets

Salles de commande

Tableaux de distribution à haute et basse tension

Neuere Separatdrucke aus «Wasser- und Energiewirtschaft»

- Neuere hydrobiologische Forschungsergebnisse aus dem Gewässersystem Walensee-Linth-Zürichsee.** Dr. E. A. Thomas, Hydrobiologe am kant. Laboratorium, Zürich. Nr. 10, 1951. Fr. 1.50
- Die außergewöhnlichen Schneefälle vom Januar und Februar 1951 in den Schweizer Alpen und ihre Folgen.** Dr. M. de Quervain und Dr. Th. Zingg, Davos-Weißfluhjoch. Nr. 12, 1951. Fr. 2.—
- Die bündnerische Wasserkraftnutzung.** Ing. G. A. Töndury. Nr. 5—7, 1952. Fr. 2.50
- Gletscherbewegungen der letzten 50 Jahre im Kanton Graubünden.** Dr. Th. Zingg. Nr. 5—7, 1952. Fr. —.50
- Areguard il lej da Segl — Um den Silsersee.** Dr. R. Ganzoni. Nr. 5—7, 1952. Fr. —.50
- Die Wasserkraftnutzung Inn—Spöl und der schweizerische Nationalpark.** Arch. I. U. Känz. — **Rechtsfragen an Spöl und Inn.** Dr. iur. Richard Liver. Nr. 5—7, 1952. Fr. 1.20
- Die Hochwasser vom August und November 1951 am Alpensüdfuß der Schweiz.** J. C. Thams. Nr. 9, 1952. Fr. 1.50
- La crue de la Borgne le 4 août 1952.** Service fédéral des eaux, M. E. Walser, ing. Nr. 9, 1952. Fr. 1.—
- Die Zürichseeregulierung.** Obering. H. Bertschi. Nr. 10—11, 1952. Fr. 2.50
- Grundlagen der Elektrizitätsversorgung im deutschen Bundesgebiet mit besonderer Berücksichtigung der Erzeugungsanlagen in Baden.** Prof. Dr. Ing. C. Th. Kromer. Nr. 12, 1952. Fr. 1.50
- Amerikanischer Talsperrenbau.** Eindrücke von einer Studienreise in den Vereinigten Staaten von Amerika. Ing. A. Spaeni. Nr. 2 und 3, 1953. Fr. 2.50
- Das Kraftwerk Wildegg-Brugg** der Nordostschweizerischen Kraftwerke AG. Nr. 2, 1953. Fr. 1.—
- Die Wasserkraftnutzung im Kanton Tessin.** Ing. C. A. Giudici. Nr. 4—6, 1953. Fr. 2.50
- Die Bedeutung der österreichischen Wasserkraft für Mitteleuropa.** Oberbaurat Dipl.-Ing. Dr. O. Vas, Wien. Nr. 7, 1953. Fr. 2.—
- Baugrunduntersuchungen für den Erdamm Castiletto des Jullawerkes Marmorera und weitere Bauvorhaben der Stadt Zürich im Oberhalbstein.** Ing. Charles E. Blatter. Nr. 8—9, 1953. Fr. 1.50
- Geologische Eigentümlichkeiten der Geschiebeherde des bündnerischen Rheingebietes.** Dr. Heinrich Jäckli, Geologe. Nr. 8—9, 1953. Fr. 1.50
- Das Projekt für den Neubau des Kraftwerkwerkes Rheinfelden.** Elektro-Watt AG, Zürich. Nr. 10, 1953. Fr. 2.—
- Das Hochwasser von Ende Juni 1953 in der Zentral- und Nordostschweiz.** Eidg. Amt für Wasserwirtschaft, Ing. E. Walser. Nr. 10, 1953. Fr. 1.50
- Berichte des Komitees für Energiefragen im Schweizerischen Nationalkomitee der Weltkraftkonferenz:** Übersicht und quantitative Schätzung der schweizerischen Wasserkraft — Die energiewirtschaftliche Bedeutung von Brennstoffimport und Brennstoffproduktion der Schweiz — Übersicht über den gesamten Energieverbrauch der Schweiz im heutigen Zeitpunkt und Schätzung des künftig zu erwartenden gesamten Energiebedarfes — Die Wärmepumpe im Energiehaushalt unseres Landes. Nr. 11 und 12, 1953, 1 und 2, 1954. Fr. 10.—
- Ingenieur Fritz Ringwald zum 80. Geburtstag.** Würdigung des Schweizerischen Wasserwirtschaftsverbandes von Dr. E. Zihlmann (Entwicklung der Centralschweizerischen Kraftwerke). Nr. 2, 1954. Fr. 1.50
- Die Kraftwerkgruppe Zervreila.** Ingenieurgesellschaft Motor-Columbus AG, Baden, und Ing.-Büro F. O. Kälin, Meilen. Nr. 3, 1954. Fr. 2.—
- Die Verunreinigung der Aare zwischen Bielersee und Rhein.** Bericht Nr. 2 der Regionalplanungsgruppe Nordwestschweiz. Nr. 4, 1954. Fr. 2.—
- Studien-Reise im bayerisch-österreichischen Grenzgebiet und durch Österreich.** Ing. G. A. Töndury. Nr. 4, 1954. Fr. 1.20
- Die Niederschlags- und Abflußverhältnisse im Einzugsgebiet des Rheins oberhalb Basel.** Ing. E. Walser. Nr. 5—7, 1954. Fr. 1.20
- Das Kraftwerk Rheinau.** Elektrizitätswerk Rheinau AG. Nr. 5—7, 1954. Fr. 1.20
- Das Kraftwerk Birsfelden.** A. Aegerter & Dr. O. Boßhardt AG. Nr. 5—7, 1954. Fr. 2.—
- Gewässerschutzprobleme des Rheins unter Berücksichtigung der Trink- und Brauchwasserversorgung von den Quellen bis zur Mündung.** Prof. Dr. O. Jaag. Nr. 5—7, 1954. Fr. 2.—
- Das Projekt des Staudammes auf der Göschenenalp.** Dr. ing. W. Eggenberger. Nr. 10, 1954. Fr. 1.50
- Ursachen und Bekämpfungsmöglichkeiten der zunehmenden Hochwassergefahr im Engadin.** Ing. G. A. Töndury. Nr. 12, 1954. Fr. 2.50
- Beitrag zur Theorie der Hochwasser.** Eidg. Amt für Wasserwirtschaft, Ing. E. Walser. Nr. 12, 1954. Fr. 1.80
- Die Bergeller Kraftwerke der Stadt Zürich.** Obering. W. Zingg. Nr. 1, 1955. Fr. 2.—
- Ein Vierteljahrhundert Gewässerschutz im Kanton Zürich.** Ing. H. Bachofner. Nr. 2, 1955. Fr. 1.50
- Transhelvetischer Kanal und allgemeine Fragen zur Einführung einer schweizerischen Binnenschifffahrt.** Ing. H. Blattner (Separatdruck unter dem Titel «Die schweizerische Flußschifffahrt»). Nr. 3, 1955. Fr. —.50
- Winterhochwasser im Draugebiet.** Dr. Hans Steinhäusser. Nr. 3, 1955. Fr. —.50
- Vollausbau der Kraftwerke im Oberhasli.** a. Dir. Ing. E. Stiefel. Nr. 4, 1955. Fr. 2.50
- Sonderhefte **Graubünden**, Nr. 5—7, 1952, und **Ticino**, Nr. 4—6, 1953, vergriffen
- Sonderheft **Der Rhein**, 92 Seiten, reich illustriert, Kunstdruckausgabe von Nr. 5—7, 1954. (Preis für Mitglieder Fr. 7.—)
- Sonderheft **Rheinau**, Kunstdruckausgabe von Nr. 11, 1954. Fr. 4.—
- Sonderheft **Wallis - Valais**, 88 Seiten, reich illustriert, Kunstdruckausgabe von Nr. 5—7, 1955 (Preis für Mitglieder Fr. 7.—) Fr. 8.—

Aus unserem Fabrikationsprogramm:

MESSTRANSFORMATOREN
SPANNUNGSWANDLER - STROMWANDLER
MESSGRUPPEN FÜR HOCH- UND NIEDER-
SPANNUNG IN VERSCHIEDENEN
BAUARTEN

AUTOMAT. SCHUTZSCHALTER
FÜR SPANNUNGSWANDLER

HOCHSPANNUNGS-SICHERUNGEN
SICHERUNGSTRENNSCHALTER
ANTICORONA-SCHMELZEINSÄTZE

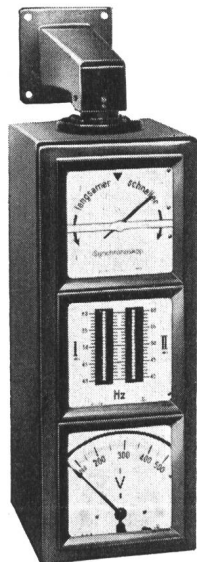
ÜBERSPANNUNGSABLEITER
BIS REIHE 20

SCHWEISS-TRANSFORMATOREN
VERSCHIEDENE TYPEN BIS 500 AMP.
SCHWEISSSTROM



Aktiengesellschaft Emil Pfiffner & Cie., Hirschthal/Aarg., Tel. (064) 51110

Fabrik elektr. Spezialapparate



ELEKTRISCHE MESSINSTRUMENTE

FÜR

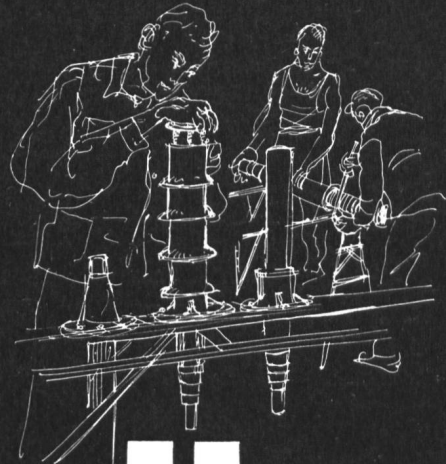
KRAFTWERKE UND SCHALTANLAGEN

STROM- UND SPANNUNGSMESSER
WIRK- UND BLINDLEISTUNGSMESSER
LEISTUNGSFAKTOR- UND FREQUENZMESSER
SYNCHRONISIERMESSGERÄTE

ULRICH MATTER • WOHLN AARGAU

ELEKTRISCHE MESSINSTRUMENTE

TELEPHON (057) 61454



Isolier Probleme löst

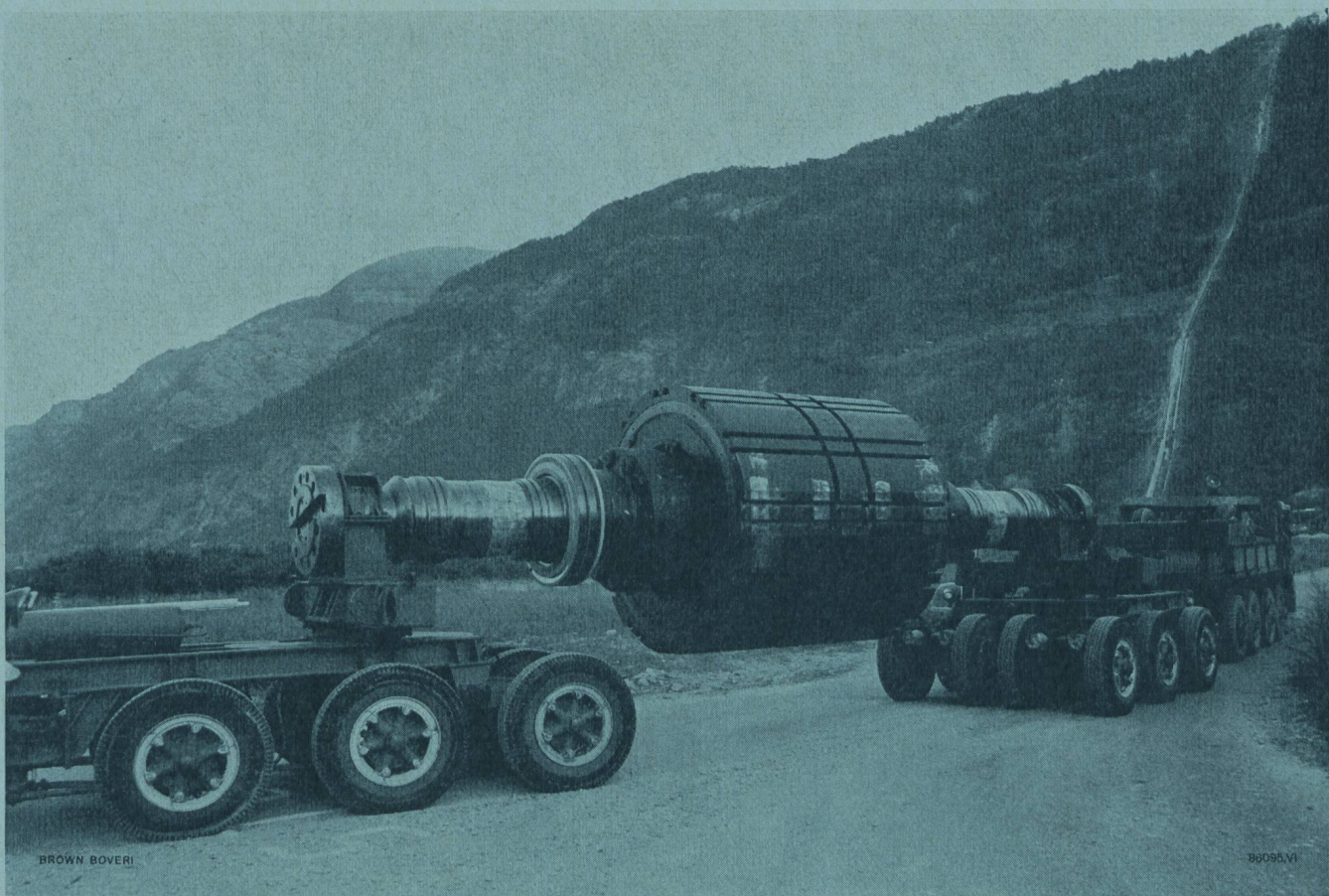
unsere Firma in zweckmäßigster Art. Wir sind dazu besonders befähigt, weil uns die Entwicklung verschiedenartiger Isoliermaterialien wie Resocel, Resofil, Lignocel und Vetresit, sowie dauernde Laboratoriumsversuche gewaltige Erfahrungen vermittelt. Wer seine Isolierprobleme beim Bau von Generatoren, Transformatoren, Schaltern, Apparaten usw. mit uns durcharbeitet, ist gut beraten.

M I C A F I L A G Z Ü R I C H



MD

Elektroisolationen Durchführungen Resoformpreßteile Napolinkondensatoren
Hochspannungsprüfgeräte Maschinen für Elektrowicklereien Hochvakuumpumpen



BROWN BOVERI

B6095.VI

Rotor eines der 5 **Drehstromgeneratoren** von je 67 000 kVA, 500 U/min, 10,5 kV, 50 Hz, die Brown Boveri für die Zentrale Riddes der **Kraftwerke Mauvoisin AG, Sion**, liefert, auf dem Transport vom Bahnhof zur Zentrale. Er wiegt (ohne Pole) etwa 85 t.

Brown Boveri Erzeugnisse für Kraftwerke

Brown Boveri beteiligte sich stets führend an der technischen Entwicklung von Generatoren, Transformatoren, Dampf- und Gasturbinen zu immer größeren Leistungen.

Kürzlich wurde im Kraftwerk Weisweiler (Deutschland) Europas größte Turbogruppe mit 187 000 kVA, 3000 U/min in Betrieb genommen.

Für Wasserkraftwerke können wir Drehstromgeneratoren für Leistungen bis 200 000 kVA (bei 167 U/min) bauen.

Die Gesamtleistung der für die Schweiz gelieferten und in Arbeit befindlichen Groß-Transformatoren für 220 kV beträgt über 1700 MVA.

Verlangen Sie für Ihre Projekte Offerten; unsere fachmännische Beratung steht Ihnen jederzeit zur Verfügung.



Aus unserem Fabrikationsprogramm:

Generatoren

Transformatoren

Druckluftschalter und Hochspannungsapparate
bis 400 kV

Schutz- und Reguliereinrichtungen für Zentralen und Netze

HF-Anlagen für Telephonie, Fernmessung und Fernbedienung

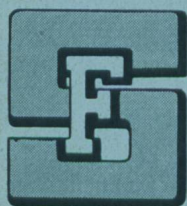
Kommandoräume

AG. BROWN, BOVERI & CIE., BADEN



LETOURNEAU-WESTINGHOUSE COMPANY

GENERALVERTRETUNG:



FRANZ STIRNIMANN A.G.

BAUMASCHINENFABRIK OLTEN TEL. 062/54285