

Zeitschrift: Wasser- und Energiewirtschaft = Cours d'eau et énergie
Band: 47 (1955)
Heft: 9-11

Werbung

Nutzungsbedingungen

Die ETH-Bibliothek ist die Anbieterin der digitalisierten Zeitschriften. Sie besitzt keine Urheberrechte an den Zeitschriften und ist nicht verantwortlich für deren Inhalte. Die Rechte liegen in der Regel bei den Herausgebern beziehungsweise den externen Rechteinhabern. [Siehe Rechtliche Hinweise.](#)

Conditions d'utilisation

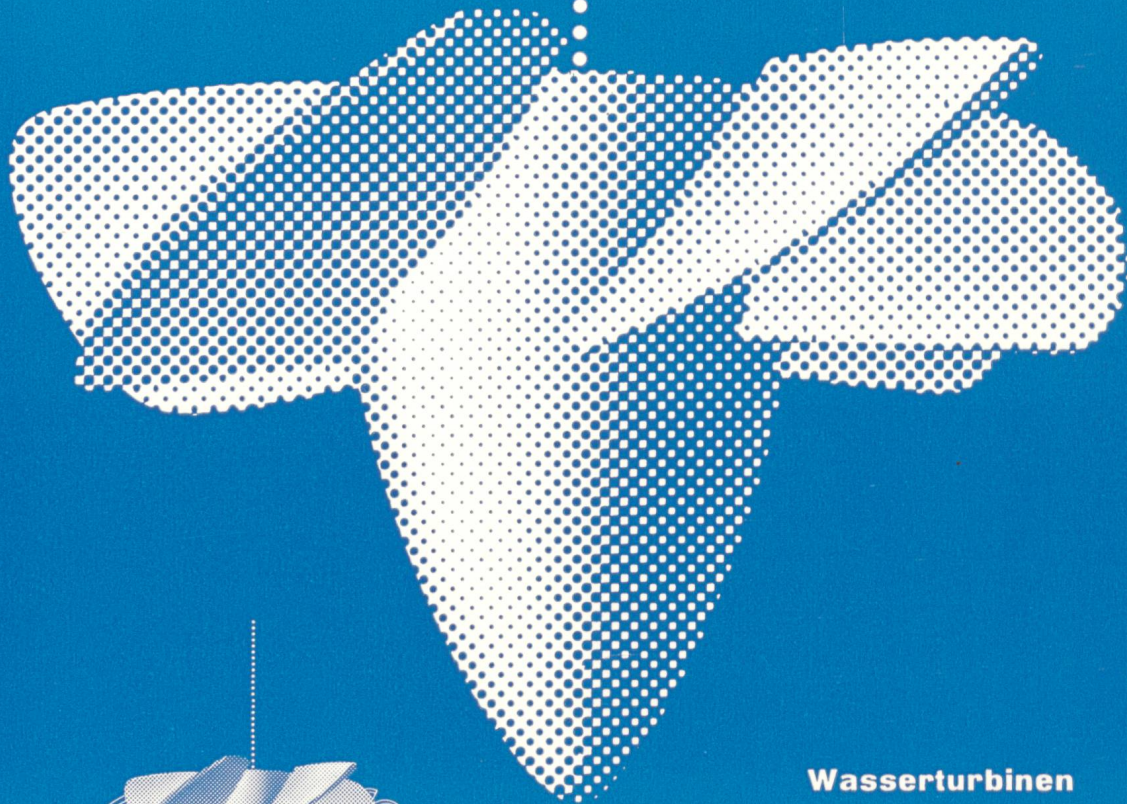
L'ETH Library est le fournisseur des revues numérisées. Elle ne détient aucun droit d'auteur sur les revues et n'est pas responsable de leur contenu. En règle générale, les droits sont détenus par les éditeurs ou les détenteurs de droits externes. [Voir Informations légales.](#)

Terms of use

The ETH Library is the provider of the digitised journals. It does not own any copyrights to the journals and is not responsible for their content. The rights usually lie with the publishers or the external rights holders. [See Legal notice.](#)

Download PDF: 16.10.2024

ETH-Bibliothek Zürich, E-Periodica, <https://www.e-periodica.ch>



Wasserturbinen

Regulatoren

Absperrorgane

Druckleitungen

**Aktiengesellschaft
der Maschinenfabrik
von Theodor Bell & Cie.
Kriens-Luzern**

**KRIENS
Bell**

AUF GROSSBAUSTELLEN
IN ALLER WEIT



Schweizerischer Wasserwirtschaftsverband

1848
Eidgenössischer

Zum Jubiläum der Eidg. Technischen Hochschule
erschien im Rahmen unserer
Monatsschrift «Wasser- und Energiewirtschaft»
dieses Sonderheft zur

Hundertjahr-Feier der ETH

Erzeugung, Transport und
Verbrauch von Wasser und
Energie und seine Bedeutung
für die Schweizer Volkswirtschaft

auch auf Kunstdruckpapier mit dem gefälligen
Halbkarton-Kunstdruckumschlag.

ISAG baut moderne
und Betonarme

Der Unterzeichnete bestellt beim Sekretariat des
Schweizerischen Wasserwirtschaftsverbandes
St. Peterstrasse 10, Zürich 1

_____ Ex. Sonderheft Hundertjahrfeier der ETH der
«Wasser- und Energiewirtschaft» (Nr. 9-11, 1955)

Preis pro Heft Fr. 7.- (für Mitglieder des
Schweiz. Wasserwirtschaftsverbandes Fr. 6.-)

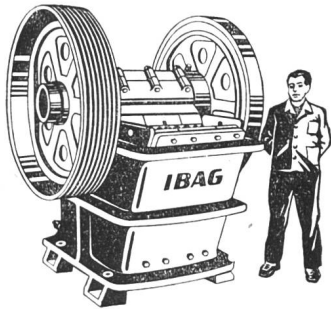
Name und Adresse

Datum

H. SCHNEIDER
Neussilcher Deutscher

Tele. 051 23 3000

IBAG-MASCHINEN AUF GROSSBAUSTELLEN IN ALLER WELT

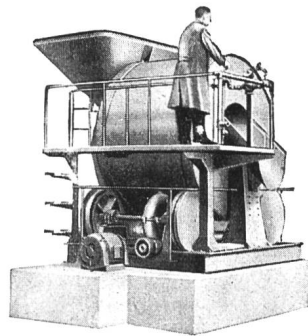


IBAG- Steinbrecher

stationär und fahrbar. Neu-
artige Lagerung der Exzen-
terwelle. Metallgummipuffer.
Alle Größen.

IBAG- Reibradmischer

Schöpfring - Prinzip, hydrau-
lische Steuerung. 500—3000 l
Fassung und höher. Univer-
selle Leistung.



IBAG baut modernste Kieswerke und Betontürme

Verlangen Sie Prospekte.



Verdichten von Dammböschung mit ABG-Vibrationswalze VW (Aus-
gleichsbecken Fionnay).

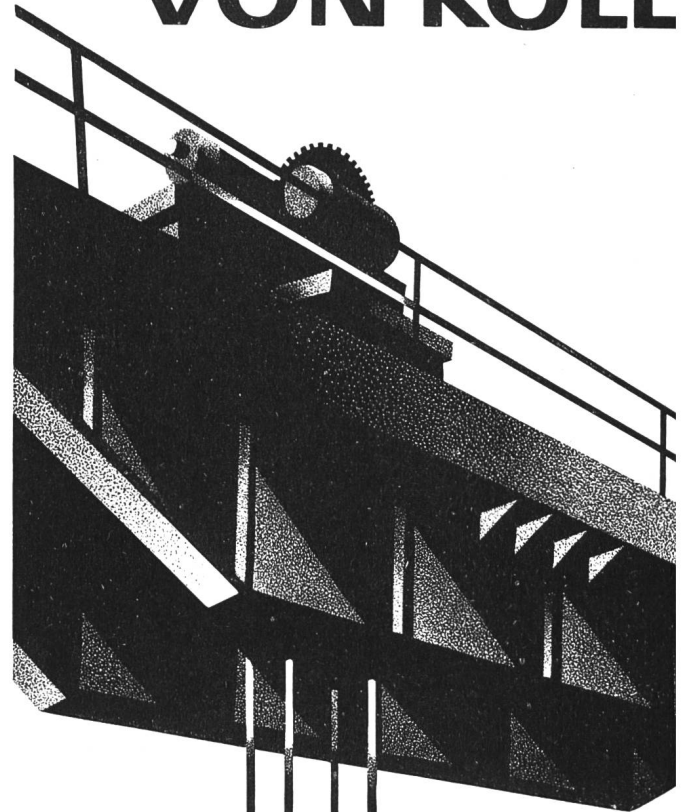
H. SCHNEIDER / DIETIKON ZH

Neuzeitliche Baumaschinen

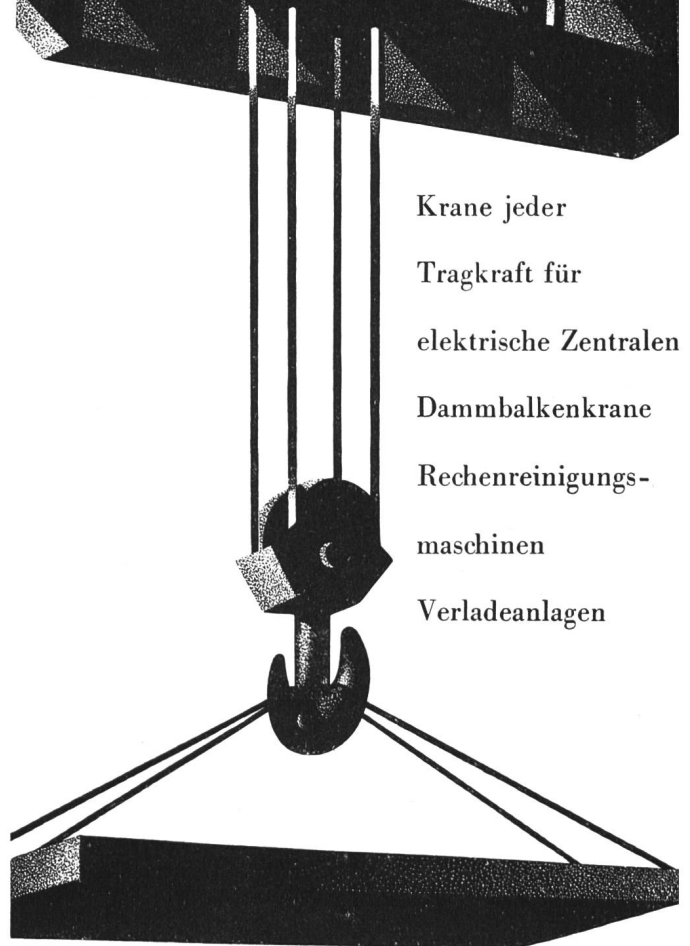
Tel. (051) 91 8493

Wir liefern ferner: Bay City-Bagger, ABG-Straßenfertiger, ABG-
Plattenvibratoren, Innenvibratoren, ABG-Vibrations-Tandem- und
Anhängewalzen, Chaseside-Traktorschaukeln und -Dumper, Mühl-
städt-Kompressoren.

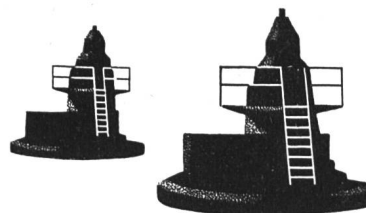
VON ROLL



Krane jeder
Tragkraft für
elektrische Zentralen
Dambalkenkrane
Rechenreinigungs-
maschinen
Verladeanlagen

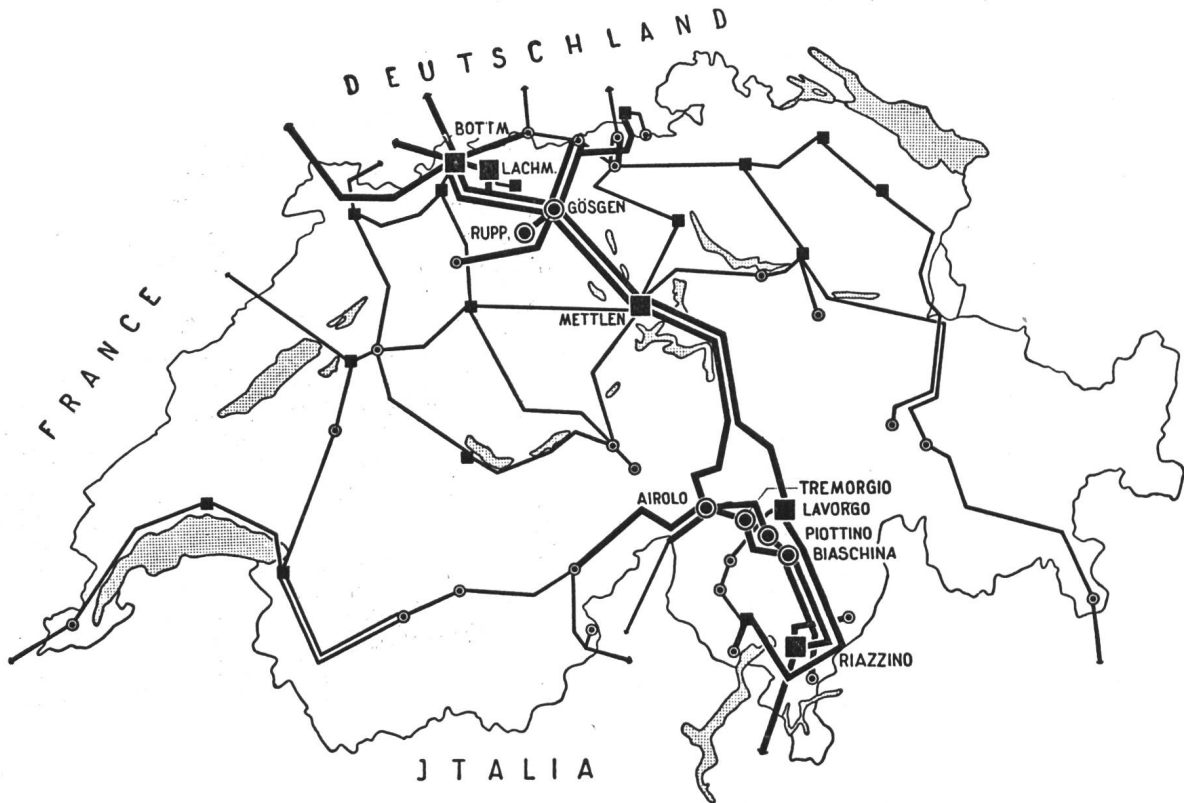


929



Gesellschaft
der Ludw. von Roll'schen
Eisenwerke AG.
Werk Bern

ATEL



Hochspannungsnetz der ATEL mit Verbindungsleitungen zum übrigen Netz der Schweiz

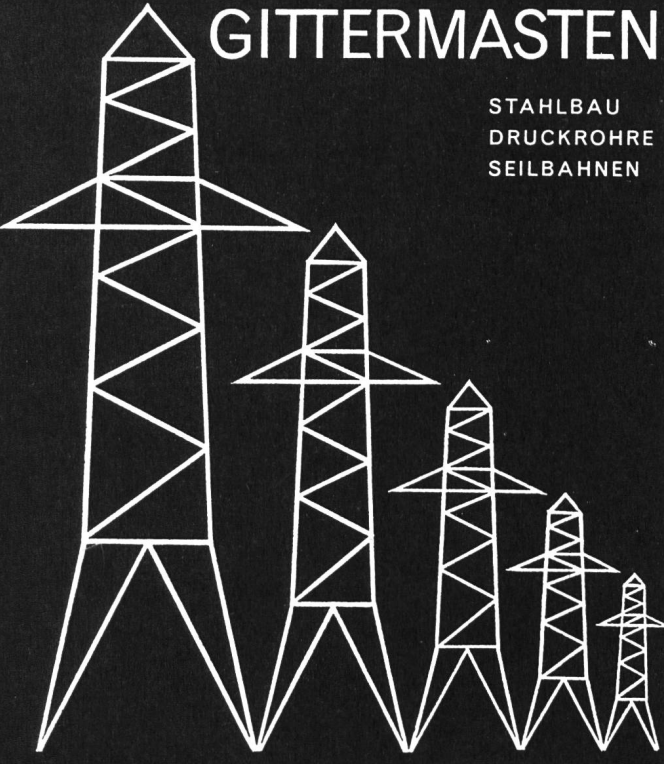
Leistungsfähige und zuverlässige Energieproduktion • Umsatz pro 1954/55 über 2 Milliarden Kilowattstunden • Verbindungsleitungen nach Frankreich, Italien und Deutschland • Möglichkeiten zur Abgabe von größeren Energiemengen nach besonderen Liefer- und Bezugsprogrammen, z. B für Großbetriebe der elektrochemischen Industrie • Industriebauland mit Geleiseanschluß in der Nähe von Kraftwerken vorhanden

AARE - TESSIN

AKTIENGESELLSCHAFT FÜR ELEKTRIZITÄT OLTEN

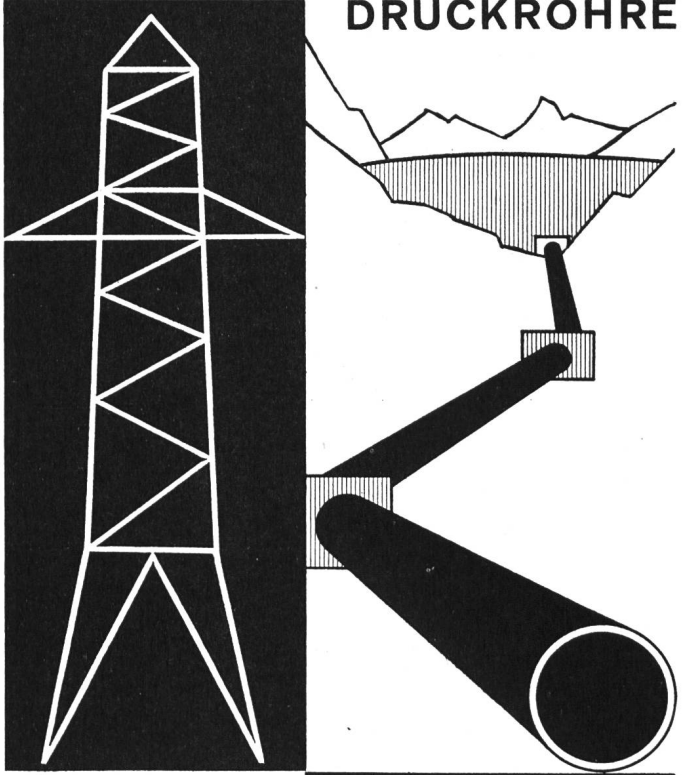
GITTERMASTEN

STAHLBAU
DRUCKROHRE
SEILBAHNEN



CATTANEO A G
EISENWERKE GIUBIASCO

**GITTERMASTEN • STAHLBAU
DRUCKROHRE**



CATTANEO A G
EISENWERKE GIUBIASCO

AKTIENGESELLSCHAFT

CONRAD ZSCHOKKE

ZÜRICH
DÖTTINGEN
SITTEN



GENÈVE
BELLINZONA
NÄFELS

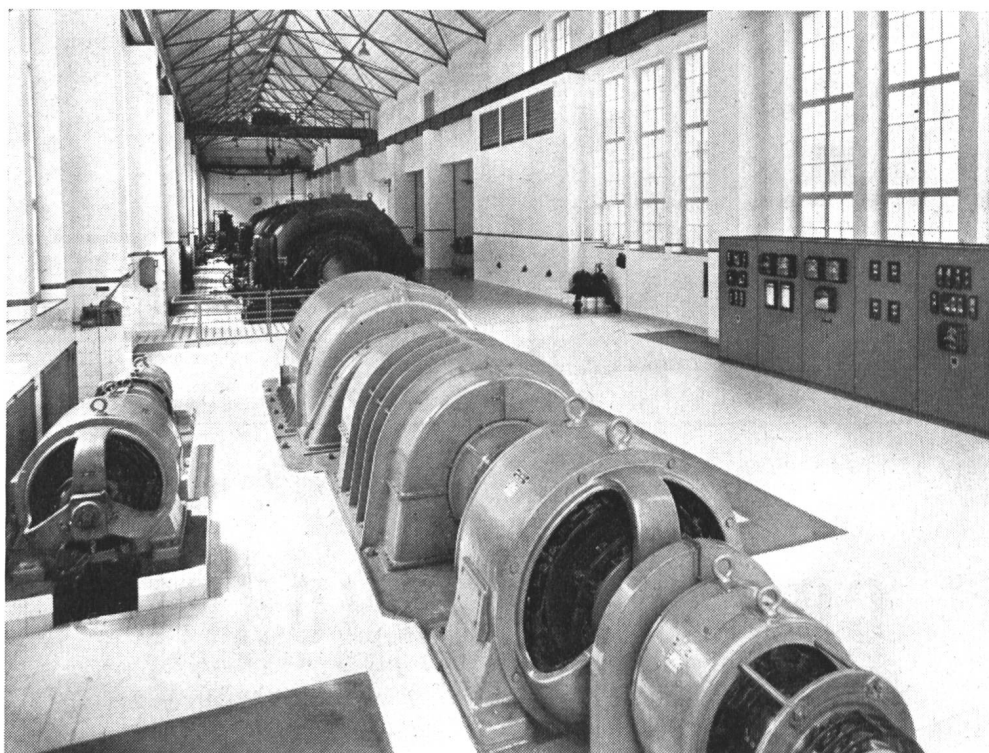
UNTERNEHMUNG FÜR HOCH- UND TIEFBAU
STAHLBAUWERKSTÄTTE UND KESSELSCHMIEDE
MASCHINENBAU, METALLSPRITZWERK
INGENIEURBUREAUX UND TECHNISCHE BERATUNG

CENTRALSCHWEIZERISCHE KRAFTWERKE

L U Z E R N

CKW, Betrieb Schwyz

Elektrizitätswerk Altdorf



K r a f t w e r k e

Lungernsee

Wassen

Gurtellen

Wernisberg

Rathausen

Arni (Amsteg)

Bürglen

Isenthal



Staumauer Mauvoisin, Stand Juli 195

60 JAHRE
ELEKTRO-WATT

ELEKTRISCHE UND INDUSTRIELLE UNTERNEHMUNGEN AG

ZÜRICH



**NORDOSTSCHWEIZERISCHE
KRAFTWERKE AG
BADEN**

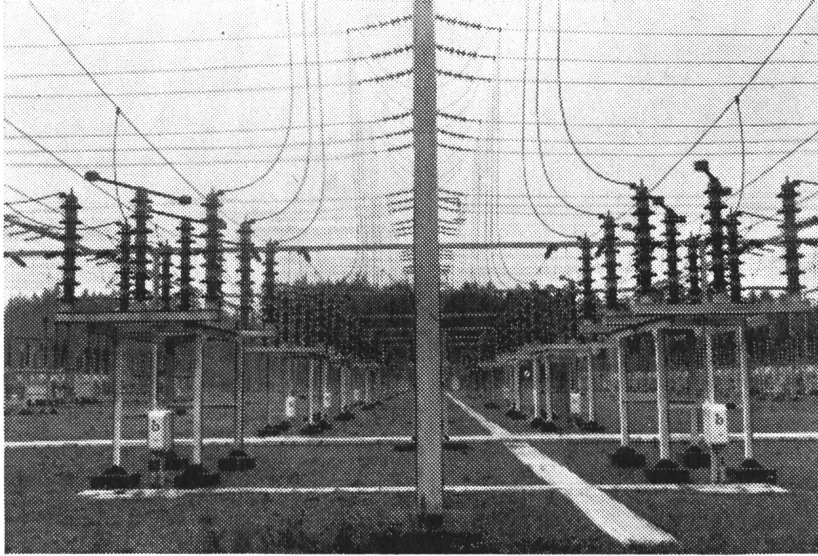
Gemeinschaftsunternehmung der Kantone

**Zürich Aargau Thurgau Schaffhausen St. Gallen
Appenzell Glarus Zug**



Versorgungsgebiet der NOK im Rahmen der Schweiz

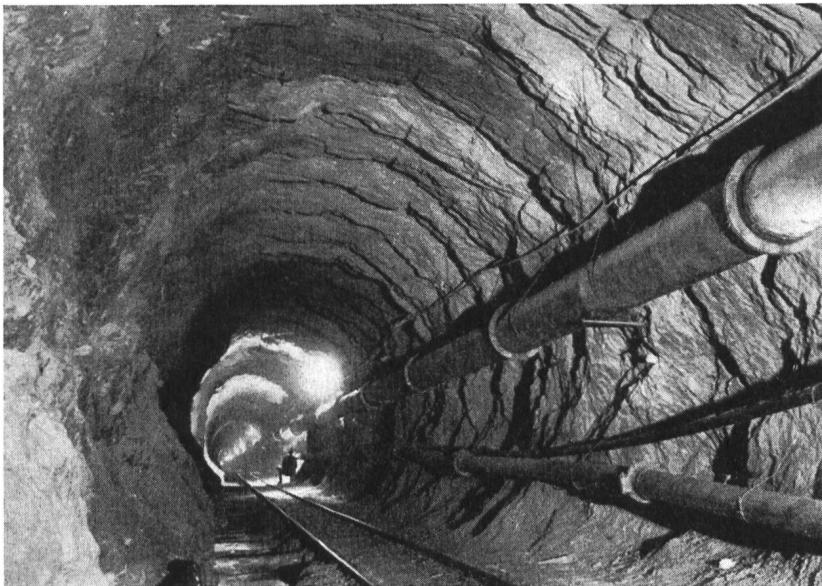
Energieverbrauch der Schweiz 1953/54	13,9 Milliarden Kwh
Energieumsatz der NOK 1953/54	2,4 Milliarden Kwh



Für viele der in den letzten Jahren erstellten Kraftwerke lieferten wir die kompletten Hochspannungsschaltanlagen (mit Ausnahme der Transformatoren und Leistungsschalter).

150 kV-Freiluft-Schaltanlage mit motorgesteuerten Trennschaltern.

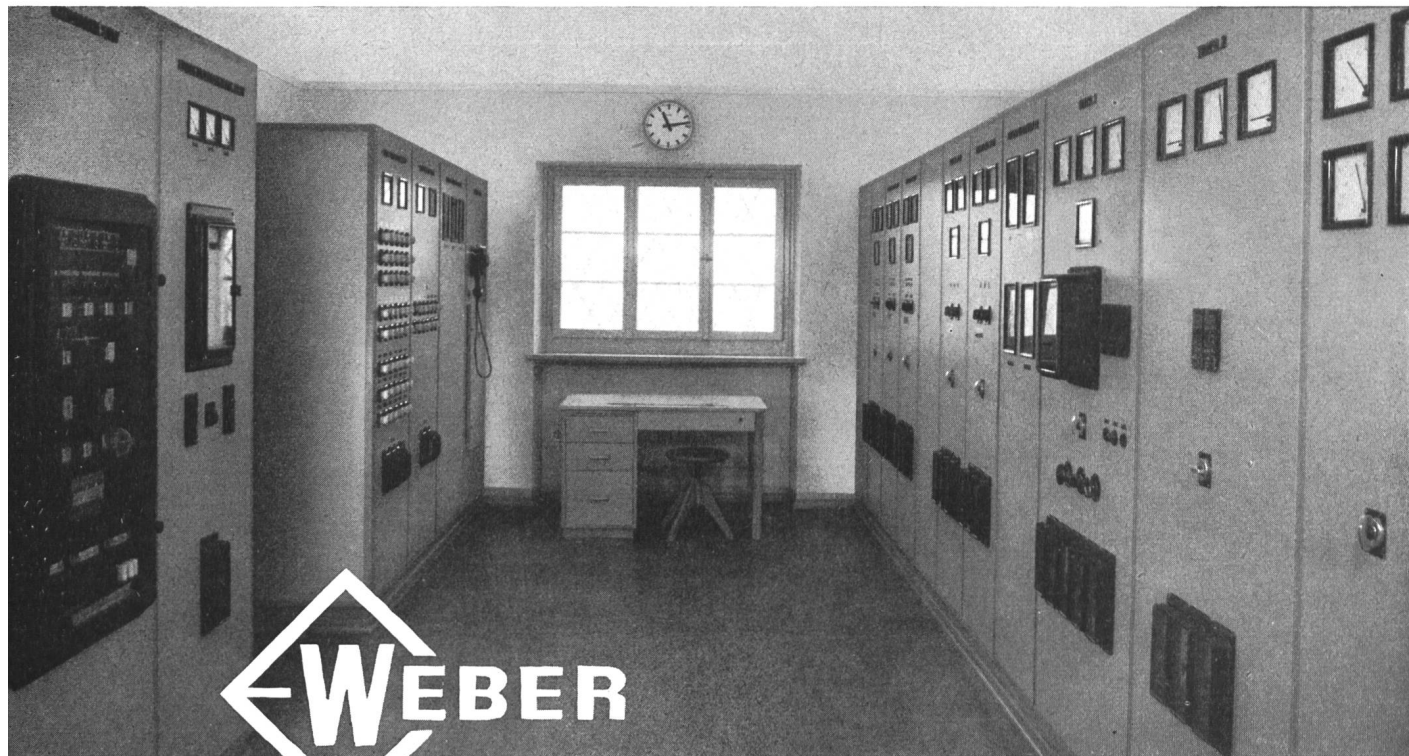
Alpha A-G. Nidau (BIEL) Tel. (032) 2 46 92



**Kraftwerksbau
Tunnelbau
Gunitarbeiten
Brückenbau
Straßenbau**

**PRADER & CIE. AG, ZÜRICH
PRADER & CIE., CHUR**

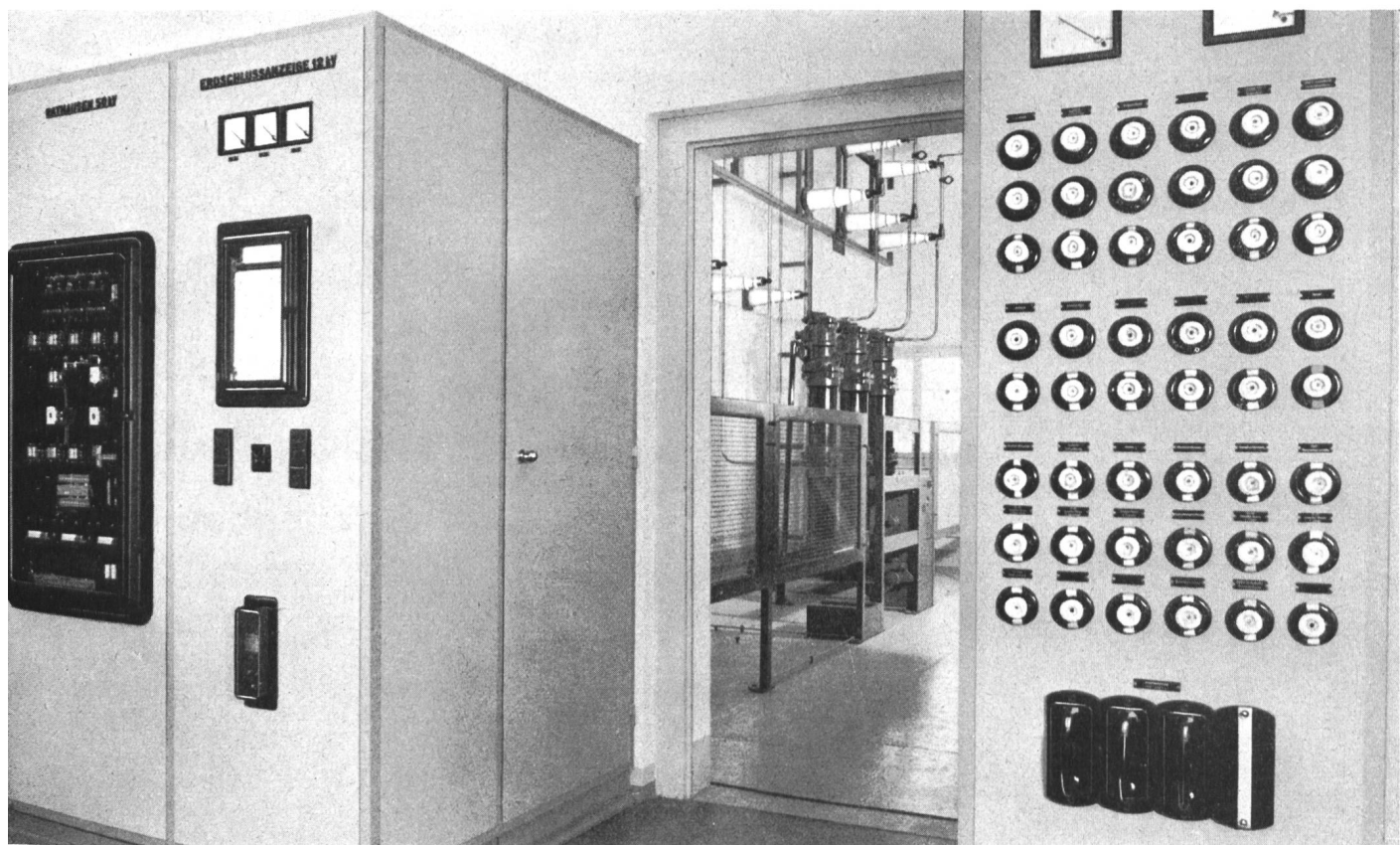
Ingenieure und Bauunternehmer



WEBER

Überwachungs- und Steuertableau im Kommandoraum einer Unterstation 50/12 kV, mit automatischer Stufenschalter-Regulierung, Schnelldistanz- und Erdschluß-Schutzeinrichtung, Fernmeldeanlage und Hilfsbetrieb 380/220 V, 50 Per. und 60 V Gleichstrom.

Tableau de contrôle et de commande dans la salle de commande d'une sous-station de transformation 50/12kV, avec réglage automatique de l'insérateur de prises, à dispositif de protection contre les mises à la terre et par relais de protection à distance rapide, à l'installation de télésignalisation et à service auxiliaire 380/220 V, 50 pér. et courant continu 60 V.

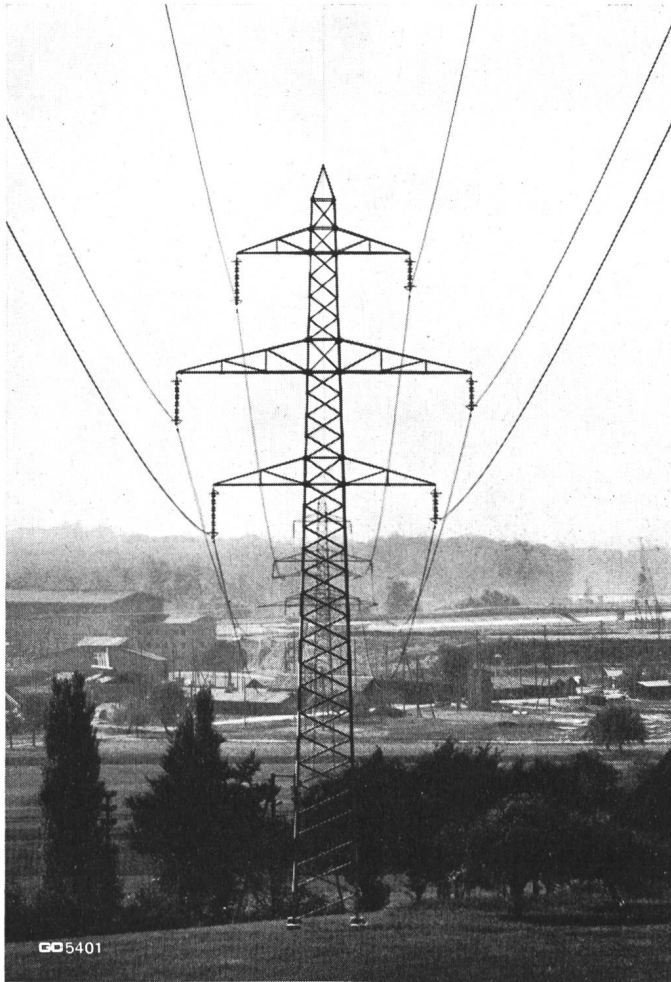


WEBER AG / FABRIK ELEKTROTECHNISCHER ARTIKEL UND APPARATE / EMMENBRÜCKE (LU)

Tel. (041) 5 22 47

Abt. Schalt- und Verteilanlagen

GO



GO5401

Leitungsmaste

**Geilinger & Co
Winterthur**

Kraftwerke Oberhasli AG Innertkirchen

Gegründet 1925

Aktionäre: BKW, Basel, Bern und Zürich

Aktien- und Obligationenkapital
285 Millionen Fr.

Kraftwerke

Innertkirchen
Handeck I
Handeck II
Oberaar
Zuleitung des
Gadmerwassers

Energieproduktion

Im Sommer
635 Millionen kWh
Im Winter
665 Millionen kWh
Mittlere
Jahresproduktion
1300 Millionen kWh

1903—1955
52 JAHRE WILD / MURI

Druckleitungen Druckschacht-Panzerungen

für Wasserkraftwerke

Ferner:

Ventilations- und Druckluftrohre
in laufender Fabrikation für Stollen-
und Tunnelbauten

**OTTO WILD AG
MURI** Aarg.

Röhrenfabrik und Kesselschmiede

SOCIÉTÉ GÉNÉRALE POUR L'INDUSTRIE

12, rue Diday

G E N È V E

Services techniques spécialisés pour:

Aménagements hydro-électriques
Constructions industrielles, béton-armé
Lignes et réseaux haute tension

(Expertises - Etudes générales - Projets d'exécution - Direction de travaux)

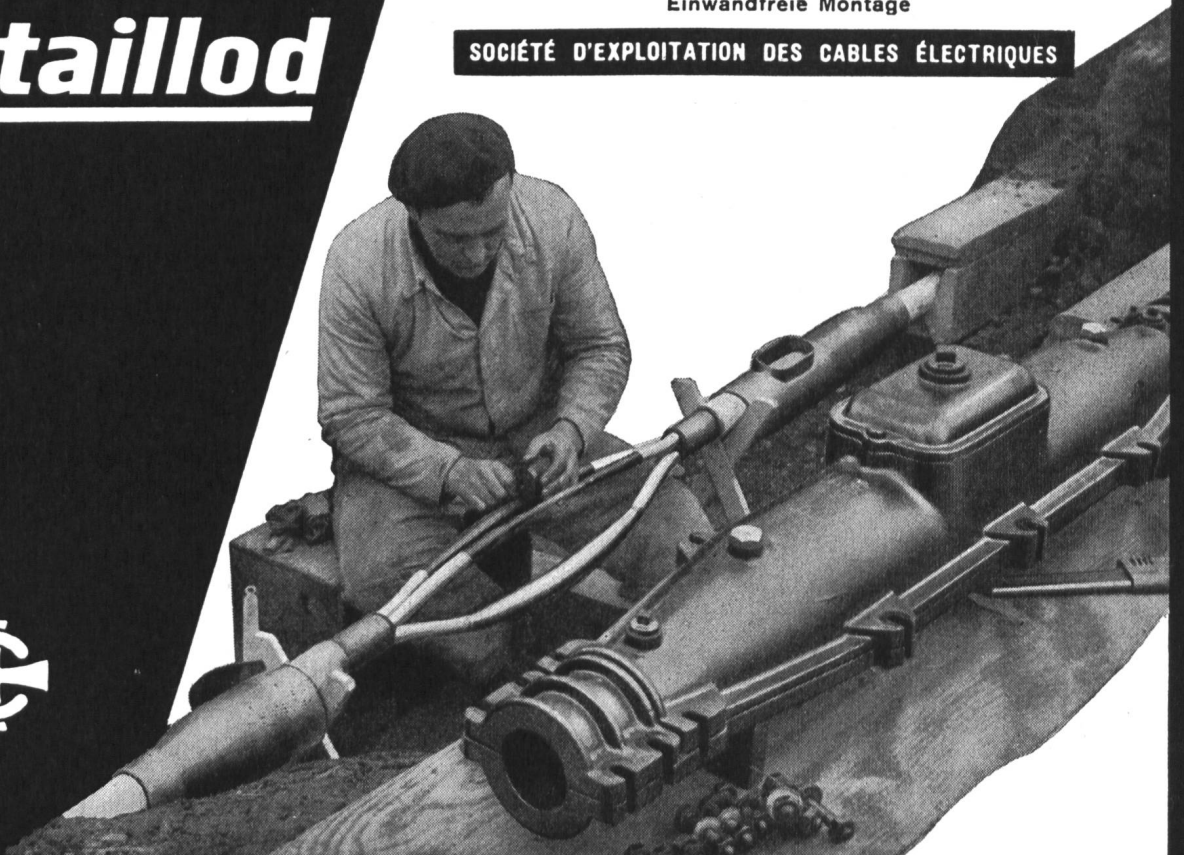
Cortailod



Cortailod hat von jeher den beiden wichtigsten, die Betriebssicherheit von Kabelarmaturen bestimmenden Faktoren, die größte Aufmerksamkeit geschenkt:

Erstklassiges Material
Einwandfreie Montage

SOCIÉTÉ D'EXPLOITATION DES CABLES ÉLECTRIQUES



NEC

Unsere

SPEZIALITÄTEN

für

KRAFTWERKE und LEITUNGSBAU

ZI-NEC

Kaltverzinkungsprodukt

wird vor allem als rasch-
trocknende kathodisch
schützende Grundierung
verwendet

ZINKCHROMAT- PRIMER

rasch-trocknende, passivie-
rende Grundierungen

FERRUBRON

die seit über 50 Jahren glän-
zend bewährte

Rostschutzfarbe

lieferbar in dunkeln, silber-
grauen, sowie bunten Farb-
tönen,

in Spezialqualitäten:

- mit beschleunigtem Trock-
nungsvermögen
- für besondere chemische
Beanspruchung
- für Unterwasseranstriche

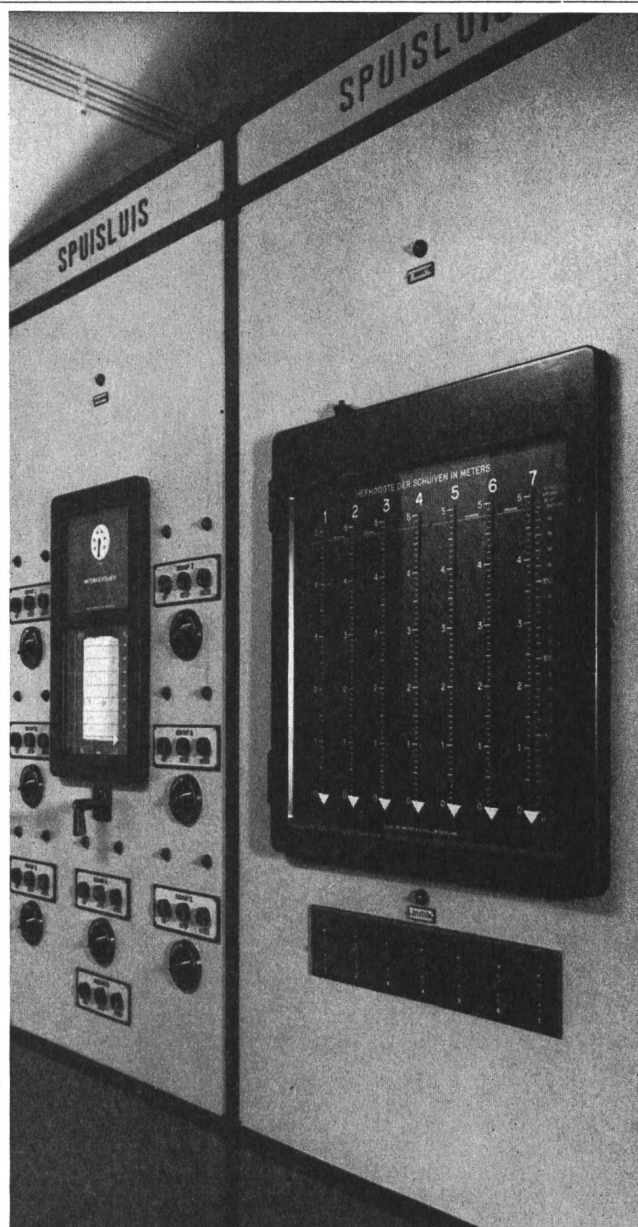
Bitte verlangen Sie unsere
technische Beratung

Naegely, Eschmann & Cie AG

Lack- und Farbenfabrik

Zürich-Oerlikon

Tel. 051 . 46 64 64



Niederländischer Rijkswaterstaat- Schleusenanlage in IJmuiden

Apparatafel im Dienstgebäude. Kontroll-
und Kommandoapparate für die Regulierung
des Binnenwasserabflusses aus dem Nordsee-
Kanal nach der Nordsee

FRANZ RITTMAYER AG

ZUG

Apparatebau für die Wasserwirtschaft



Rothpletz, Lienhard & Cie AG
Ingenieure
Aarau

BONTADELLI & PERVANGHER
HOCH- UND TIEFBAUUNTERNEHMUNG
BODIO-AIROLO

Ausgeführte Arbeiten für die Maggia-Werke:

*Umleitungstollen und
Wasserfassung ROVANO
Zuleitungstollen und
Wasserfassung PIANASCIO
Zuleitungstollen und
Wasserfassung ALPE RODI*

In Gemeinschaftsunternehmung:

*Freilauftollen BOSCHETTO,
Länge 8 km
Freilauftollen BAVONA
Zuleitung- und Zufahrtstollen
BAVONA, Länge 2 x 6 km*

Stump, SONDAGES S.A.

Travaux du sous-sol

Zurich
(051) 34 54 66

Sion
(027) 2 20 53

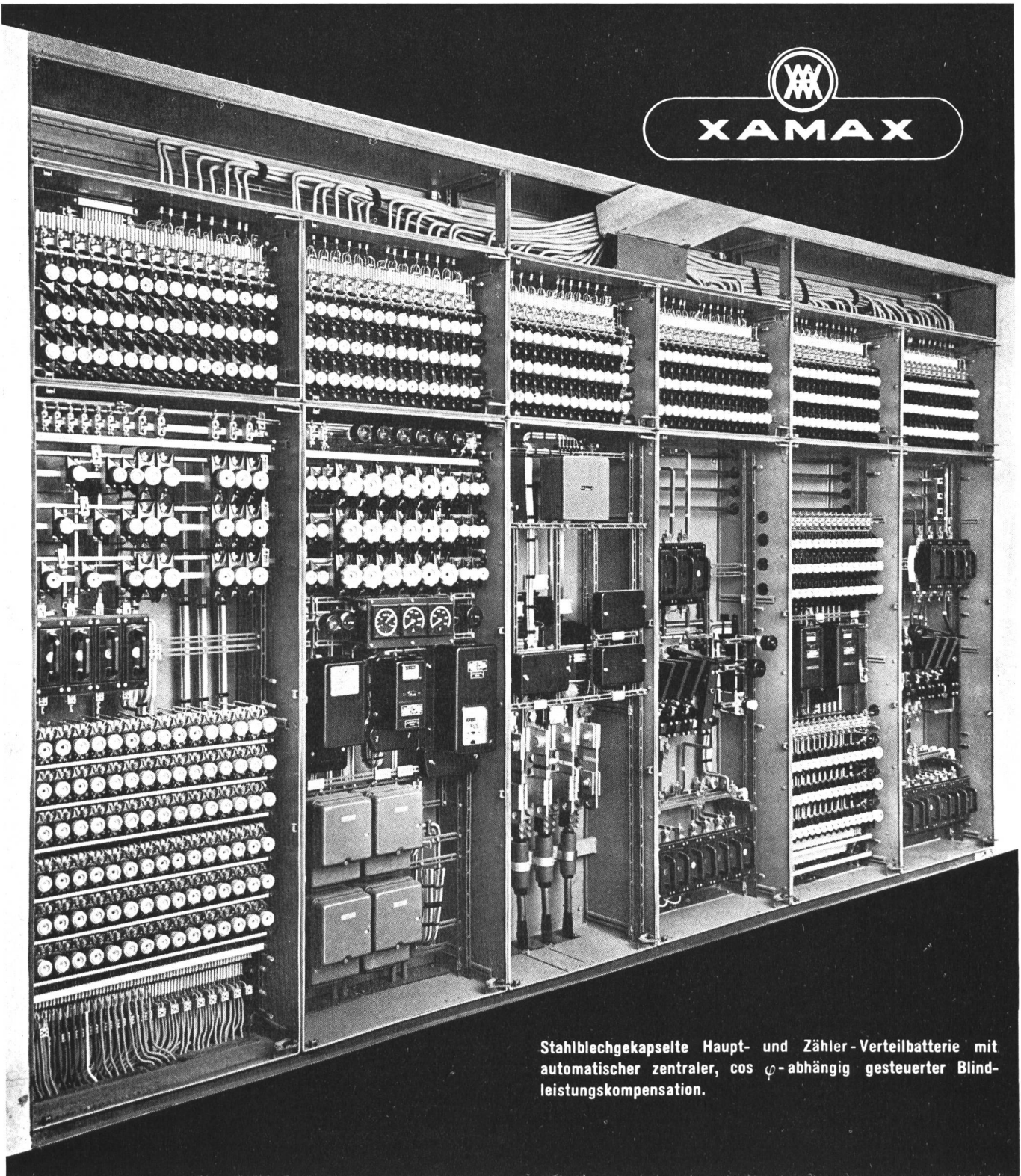
Berne
(031) 2 46 22



**Sondages de pénétration
Sondages à percussion
Sondages à rotation
Forages à diamants
Injections de ciment et de
produits chimiques
Captations d'eau souterraine
Pieux en beton**



XAMAX



Stahlblechgekapselte Haupt- und Zähler-Verteilbatterie mit automatischer zentraler, $\cos \varphi$ -abhängig gesteuerter Blindleistungskompensation.

Elektrisches Installationsmaterial (Schalter, Steckkontakte, Sicherungselemente und deren Zubehör)

Kondensatoren für alle Gebiete der Elektrotechnik

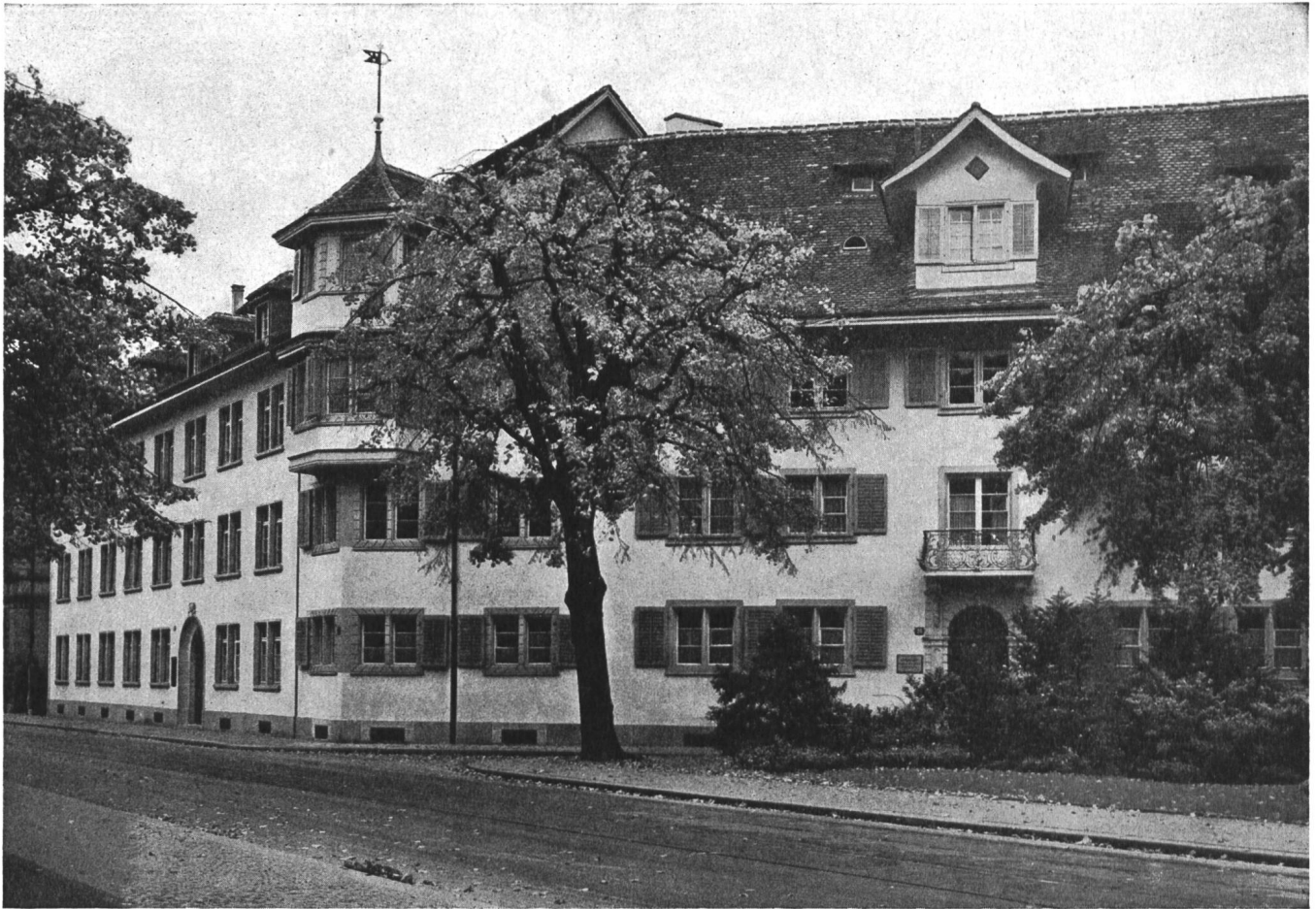
Elektrische Prüf- und Steuergeräte

Elektrische Schalttafeln, Kommandopulte, Hoch- und Niederspannungs-, Zähler- und Sicherungsverteilanlagen

XAMAX AG ZÜRICH 50 - OERLIKON

Birchstraße 210

Telephon (051) 46 64 84



GESCHÄFTSHAUS ZUM GROSSEN PELIKAN

LOCHER & CIE

BAUINGENIEURE UND BAUUNTERNEHMER

ZÜRICH

GEGRÜNDET 1830

HOCH- UND TIEFBAU

ZIMMEREI

PROJEKTIERUNG – BAULEITUNG – AUSFÜHRUNG

Wasser- und Energiewirtschaft

Cours d'eau et énergie

Schweizerische Monatsschrift für Wasserrecht, Wasserbau, Wasserkraftnutzung, Energiewirtschaft, Gewässerschutz und Binnenschifffahrt. Offizielles Organ des Schweizerischen Wasserwirtschaftsverbandes und seiner Gruppen: Reußverband, Associazione Ticinese di Economia delle Acque, Verband Aare-Rheinwerke, Linth-Limmatverband, Rheinverband, Aargauischer Wasserwirtschaftsverband, des Rhone-Rheinschiffahrtsverbandes und der Commission Centrale pour la navigation du Rhin. Beilage: Rhone-Rhein.

Revue mensuelle suisse traitant de la législation sur l'utilisation des eaux, des constructions hydrauliques, de la mise en valeur des forces hydrauliques, de l'économie énergétique, de la protection des cours d'eau et de la navigation fluviale. Organe officiel de l'Association suisse pour l'aménagement des eaux et de ses groupes, de l'Association suisse pour la navigation du Rhône au Rhin et de la Commission centrale pour la navigation du Rhin. En supplément régulier: Rhône-Rhin.

Redaktion: G. A. Töndury, dipl. Bau-Ing. ETH, Generalsekretär des Schweizerischen Wasserwirtschaftsverbandes, St. Peterstraße 10, Zürich 1, Telephon (051) 23 31 11, Telegramm-Adresse: Wasserverband Zürich

Verlag, Administration und Inseraten-Annahme: Guggenbühl & Huber Verlag, Hirschengraben 20, Zürich 1, Telephon (051) 32 34 31, Postcheck-Adresse: «Wasser- und Energiewirtschaft» Nr. VIII 8092 Zürich.

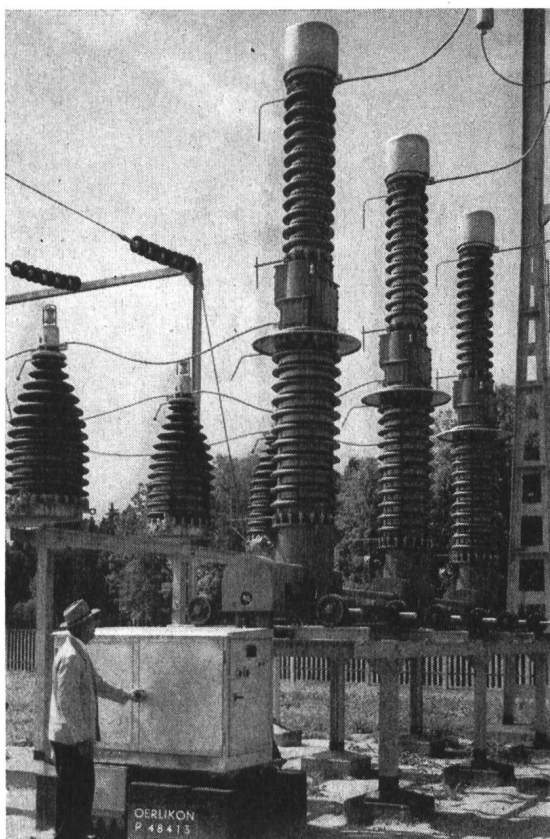
Abonnement: 12 Monate Fr. 24.—, 6 Monate Fr. 12.50; für das Ausland Fr. 4.— Portozuschlag pro Jahr. Einzelpreis des Heftes Fr. 7.— plus Porto

Druck: City-Druck AG, Zürich 1

Sept.-Okt.-Nov. 1955 - 47. Jahrgang / Sept.-Okt.-Nov. 1955 - 47e année

Inhalt - Sommaire: Wasserfassungen in geschiebeführenden Flüssen — Über den heutigen Stand der Erzeugung von Kernenergie und ihre Bedeutung für die Energieversorgung der nächsten Jahre — Eidgenössische Technische Hochschule, Daten zur Geschichte und Programm der Hundertjahrfeier — Mitteilungen aus den Verbänden — Auszüge aus Geschäftsberichten; verschiedene Mitteilungen — Literatur — Niederschlag und Temperatur in den Monaten April, Mai und Juni 1955 — R h ö n e - R h i n / R h o n e - R h e i n : Hundertjahrfeier der ETH — Centenaire de l'E. P. F. — Resolution zur Hoahrheinschiffahrt — Gemeinschaftliche Tätigkeit schweizerischer Schiffahrtsverbände — Les associations suisses pour la navigation intérieure unissent leurs efforts — Communications

Das letzte Heft dieses Jahrganges erscheint im Dezember als Nr. 12



Isolatoren

aus
Porzellan
und
Embrit



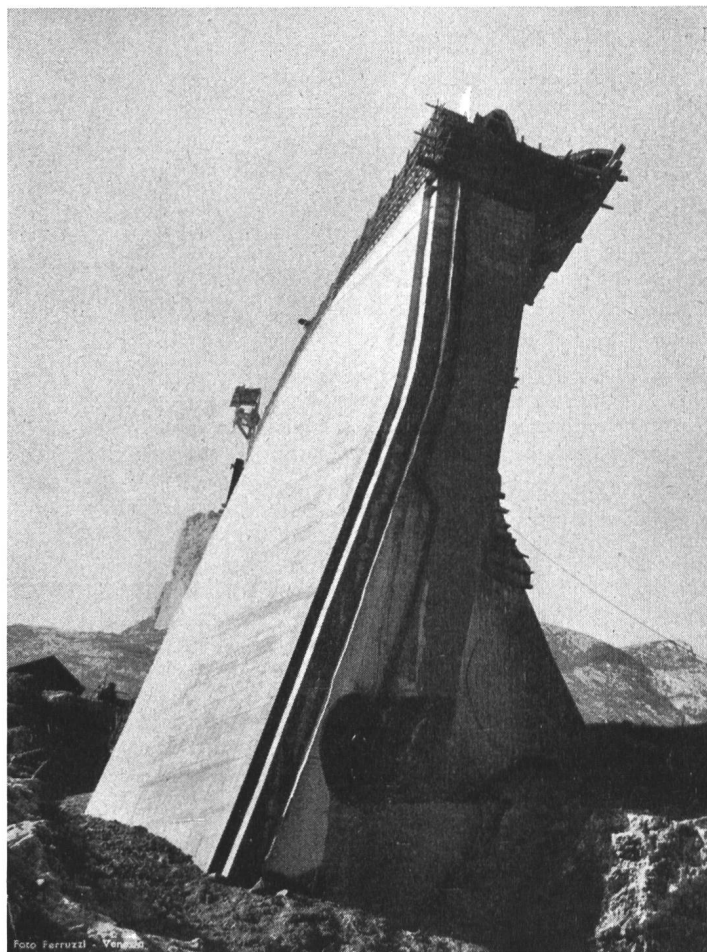
für Spannungen von
60—380 kV, mit hoher
elektrischer und
mechanischer Festigkeit
für den

Elektroapparatebau

Bewährt für:
ölarne Schalter
Ölstrahlschalter
Strom- und
Spannungswandler
Kopplungskondensatoren
Durchführungen usw.

Steinzeugfabrik Embrach AG.
Abt. Elektro-Isolatoren

Impianto idroelettrico
Cordevole Diga del FEDAIA
SADE (Venezia)



FRIOPLAST

für hochwertigen Massenbeton

Staumauern mit FRIOPLAST-Beton:

Frankreich: Zwillingsperre Aussois, Bioge, Couesque, Goul, Gréziolles, Séchillienne, Arly, Pannessière, Luzech, Borts, Kourigba (Nord-Afrika). Österreich: Margaritzensperre, Möllsperre, Mooserbodensperre, Drossensperre, Weißsee-Süd- und Nordsperrre, Weißenseesperre, Dobra-Krumau, Thurnberg-Wegscheid, Jochenstein, Ottenstein, Ybbs-Persenbeug. Deutschland: Okertalsperre. Italien: Publino, Plezzut, Pezzè di Moëna, Gramolazzo, Valle Cadore, Forte Buso, Corlo, Senaiga, Valsoera, Barcis, Alborelo, Piantellessio, San Giuliano, Quarazza, Fedaiia. Schweiz: Birsfelden, Les Clées, Sambuco etc.



Kaspar Winkler & Co.

Fabrik für chemische Baustoffe Telephon 52 53 43 Zürich 48
Techn. Büro Bern Tel. (031) 9 07 73 Bureau techn. Lausanne Tél. (021) 26 08 13