

Objektyp: **Advertising**

Zeitschrift: **Wasser- und Energiewirtschaft = Cours d'eau et énergie**

Band (Jahr): **47 (1955)**

Heft 12

PDF erstellt am: **10.08.2024**

### **Nutzungsbedingungen**

Die ETH-Bibliothek ist Anbieterin der digitalisierten Zeitschriften. Sie besitzt keine Urheberrechte an den Inhalten der Zeitschriften. Die Rechte liegen in der Regel bei den Herausgebern. Die auf der Plattform e-periodica veröffentlichten Dokumente stehen für nicht-kommerzielle Zwecke in Lehre und Forschung sowie für die private Nutzung frei zur Verfügung. Einzelne Dateien oder Ausdrucke aus diesem Angebot können zusammen mit diesen Nutzungsbedingungen und den korrekten Herkunftsbezeichnungen weitergegeben werden. Das Veröffentlichen von Bildern in Print- und Online-Publikationen ist nur mit vorheriger Genehmigung der Rechteinhaber erlaubt. Die systematische Speicherung von Teilen des elektronischen Angebots auf anderen Servern bedarf ebenfalls des schriftlichen Einverständnisses der Rechteinhaber.

### **Haftungsausschluss**

Alle Angaben erfolgen ohne Gewähr für Vollständigkeit oder Richtigkeit. Es wird keine Haftung übernommen für Schäden durch die Verwendung von Informationen aus diesem Online-Angebot oder durch das Fehlen von Informationen. Dies gilt auch für Inhalte Dritter, die über dieses Angebot zugänglich sind.

*Automatische  
Pumpensteuerungen*



mit Kabel  
ohne Kabel  
mit Tonfrequenz

Bevor Sie den Kostenvoranschlag für eine Wasserversorgungsanlage genehmigen, lassen Sie sich unverbindlich durch uns beraten. Es wird zu Ihrem Vorteil sein.

**SAUTER**

FR. SAUTER AG., FABRIK EL. APP., BASEL

# Brückenbau

Stahlhochbau



Krananlagen / Gittermaste  
in Profil- und Rohrkonstruktion

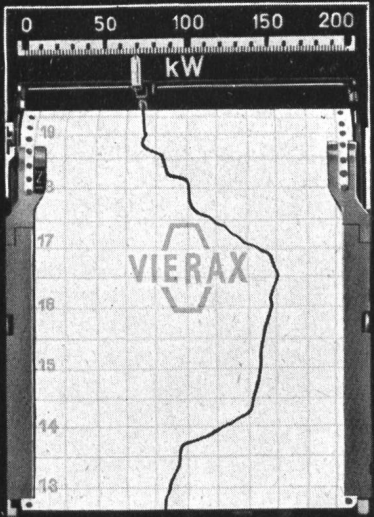
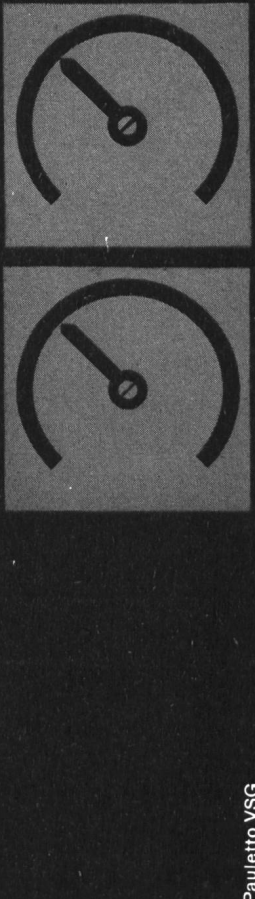
EISENWERKE **CATTANEO** A G  
GIUBIASCO

Der raumsparende Linienschreiber  
Abmessungen nur 144 × 192 mm  
(nach VSM und DIN). – Ferrodynamische und Drehspul-Meßwerke zur Registrierung von Strom, Spannung, Wirk- oder Blindleistung, Leistungsfaktor und Frequenz, Hauptwertmesser für genaue Spannungsregistrierung.

Verlangen Sie bitte ausführliche Unterlagen, wir beraten Sie gerne.

**VIERAX**

Aktiengesellschaft, Basel

**CAMILLE BAUER**

Pauletto VSG

# F&G

## Drahtseile

verschlossener Bauart  
für Personen-Schwebbahnen und Lasten-Bahnen

## Sechseck-Geflecht

KRATZENDRAHT • FEDERDRAHT

**FELTEN & GUILLEAUME CARLSWERK  
EISEN u. STAHL AG • KÖLN-MÜLHEIM**

**VERTRETER: KÄGI & CO • WINTERTHUR**

Die Paillard S.A. mit Werken in Yverdon und Ste-Croix (gegr. 1814), älteste Fabrik Europas für Feinmechanik, baut von der kleinsten Portable im Aktentaschenformat bis zur bestausgerüsteten Büromaschine fünf verschiedene HERMES-Modelle, jedes einzelne eine Spitzenleistung seiner Preisklasse. Auch Sie finden bei dieser Auswahl die Ihnen zusagende Schreibmaschine.

Verlangen Sie Prospekte oder unverbindliche Vorführung.

### HERMAG

Hermes-Schreibmaschinen AG, Zürich 1  
Haus «Du Pont», Waisenhausstraße 2  
Telephon (051) 25 66 98  
Generalvertretung für die deutsche Schweiz  
Vertreter in allen Kantonen

# HERMES



Hermes Ambassador, modernste Büromaschine, mit und ohne automatischem Wagenrücklauf ab Fr. 1070.—

**SIG**

**PRESSLUFT  
WERKZEUGE**

**FÜR GESTEINS UND  
METALL BEARBEITUNG**

SPEROLE

WILLY RÜTHLISBERGER / ZÜRICH / ALLEINVERTRIEB FÜR DIE SCHWEIZ

1903—1955  
52 JAHRE WILD / MURI

## Druckleitungen Druckschacht-Panzerungen

für Wasserkraftwerke

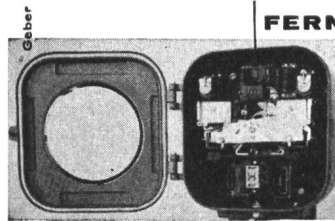
Ferner:

Ventilations- und Druckluftrohre  
in laufender Fabrikation für Stollen-  
und Tunnelbauten

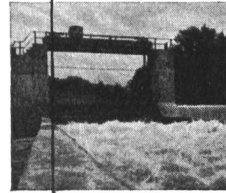
# OTTO WILD AG MURI

Aarg.

Röhrenfabrik und Kesselschmiede



**FERNSTEUERUNGEN UND  
FERNMELDUNGEN  
FÜR KRAFTWERKE**

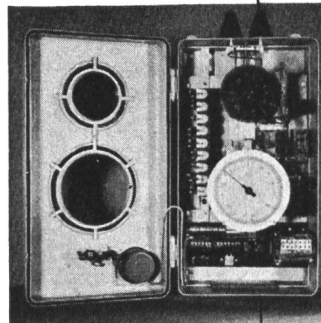


**Fernsteuerung von Schaltanlagen**

**Automatische Turbinen- und  
Niveauregulierung**

**Drosselklappen- und Schleusen-  
fernsteuerung**

Empfänger



BERN-BÜMPLIZ UND FLAMATT

# Isolier Probleme löst

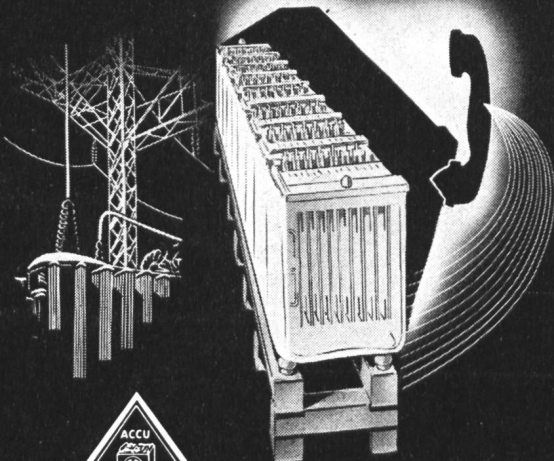
unsere Firma in zweckmäßigster Art. Wir sind dazu besonders befähigt, weil uns die Entwicklung verschiedenartiger Isoliermaterialien wie Resocel, Resofil, Lignocel und Vetresit, sowie dauernde Laboratoriumsversuche gewaltige Erfahrungen vermittelt. Wer seine Isolierprobleme beim Bau von Generatoren, Transformatoren, Schaltern, Apparaten usw. mit uns durcharbeitet, ist gut beraten.

MICAFIL AG ZÜRICH



Elektroisolationen Durchführungen Resoformpreßteile Nopolinkondensatoren  
Hochspannungsprüfgeräte Maschinen für Elektrowicklereien Hochvakuummpumpen

Eine unserer Spezialitäten *Batterien!*  
*stationäre*



**ELECTRONA S.A.**

Accumulatorenfabrik

**BOUDRY - NEUCHÂTEL**

Telephon (038) 6 42 46

Im **Büro für Wasserkraftanlagen** der Industriellen Betriebe der **Stadt Zürich** ist möglichst bald die Stelle eines

## Bauingenieurs

für Projektierungsarbeiten, insbesondere für die Bergeller Kraftwerke, zu besetzen. Interessenten mit abgeschlossener Hochschulbildung und mehreren Jahren Praxis im Wasserbau und Tiefbau werden gebeten, ihr Angebot mit Lebenslauf, Referenzen und Gehaltsansprüchen einzureichen an den Vorstand der Industriellen Betriebe der Stadt Zürich, Postfach Zürich 23.

Zürich, den 30. November 1955

**Vorstand der Industriellen Betriebe**

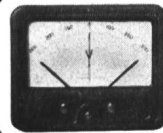
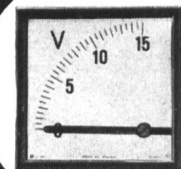
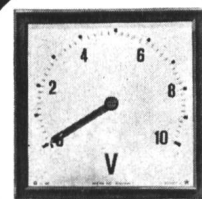
Falls Sie den Jahrgang 1955 der «Wasser- und Energiewirtschaft» einbinden lassen möchten, liefern wir Ihnen eine

## Einbanddecke

in Leinwand mit Silber-Prägedruck zum Preise von Fr. 3.75. Auf Wunsch übernehmen wir auch das Einbinden zum Preise von Fr. 6.25 plus Einbanddecke = total Fr. 10.— bei Vorauszahlung auf Postcheckkonto VIII 8092 Zürich, Administration «Wasser- und Energiewirtschaft», Zürich, Hirschengraben 20.

## Neue Schalttafel-Instrumente

**WEKA**



### Quadrant - Instrumente

mit Zeigerachse rechts oder im Zentrum Type «RONDSCALE» ab 100  $\mu$ A Endausschlag

### Kontakt - Instrumente

mit festem oder von außen verstellbarem Minimum- und Maximum-Kontakt

**rüttelsichere Ausführung**

**WEKA AG. WETZIKON-ZCH.**

Abteilung Messinstrumente Tel. (051) 97 83 02

# Butanox Kabel

Flexible Zuleitung  
zu Motoren  
im Freien  
und Betrieb

wetterfest  
unverwüstlich

bewährt auch in  
Tropen und Arktis,  
Hitze und Kälte

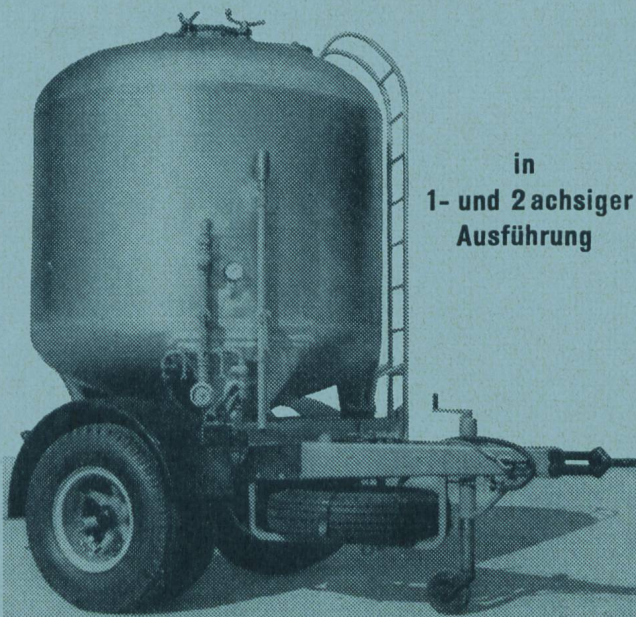


Aktiengesellschaft R. & E. Huber,  
Schweizerische Kabel-, Draht- und Gummiwerke  
Pfäffikon-Zürich, gegr. 1882

# HUBER

PFÄFFIKON ZH

## Behälteranhänger für Zementtransporte



in  
1- und 2achsiger  
Ausführung

### G. SCHELLING AG, BASEL

Konstruktionswerkstätte Schönaustraße 80, Telefon (061) 32 41 70

Waggonbau **STAHLBAU** Apparatebau Kesselschmiede

Stahlhochbau Hallen

Masten und Türme

Stahlwasserbau

Brücken

Förderanlagen

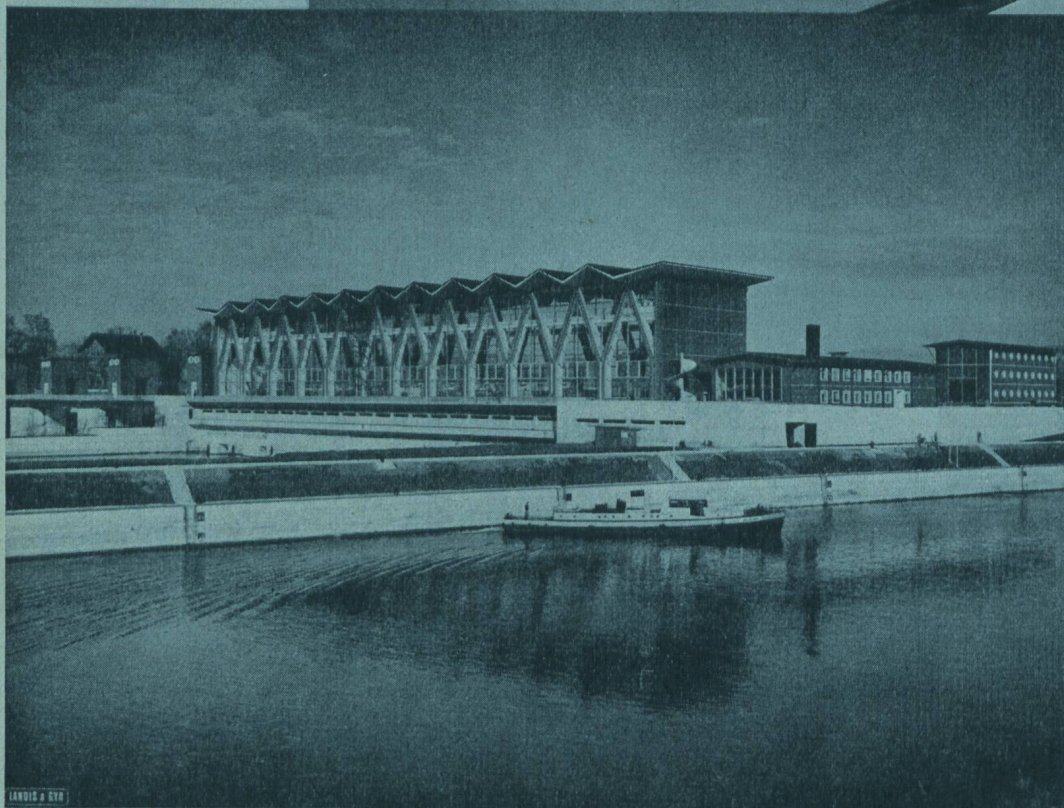
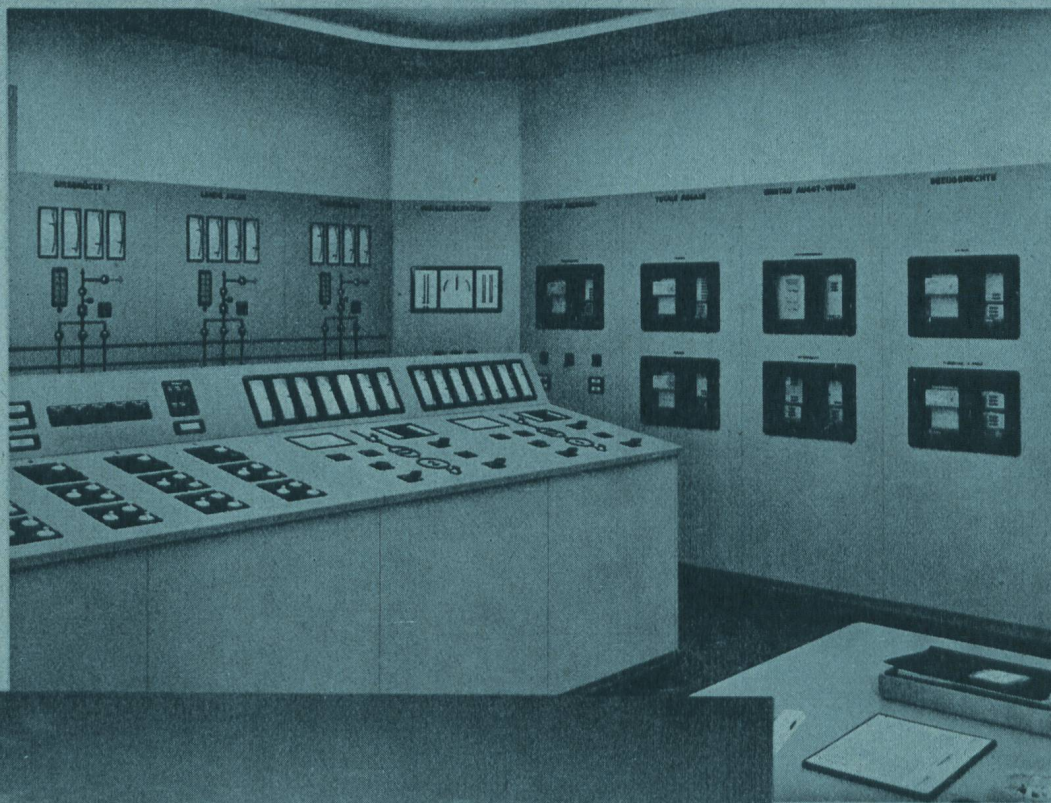
Hebezeuge

Drehscheiben Schiebebühnen

Aktiengesellschaft  
**JOSEF MEYER**  
Eisen- und Waggonbau

MÖHLIN Tel. 061 / 88 12 41

# FERNZÄHLUNG - FERNMESSUNG FERNSTEUERUNG



Kraftwerk Birsfelden mit Fernzählanlage Landis & Gyr

**LANDIS & GYR AG. ZUG**