

Objektyp: **Advertising**

Zeitschrift: **Wasser- und Energiewirtschaft = Cours d'eau et énergie**

Band (Jahr): **48 (1956)**

Heft 4

PDF erstellt am: **13.09.2024**

Nutzungsbedingungen

Die ETH-Bibliothek ist Anbieterin der digitalisierten Zeitschriften. Sie besitzt keine Urheberrechte an den Inhalten der Zeitschriften. Die Rechte liegen in der Regel bei den Herausgebern.

Die auf der Plattform e-periodica veröffentlichten Dokumente stehen für nicht-kommerzielle Zwecke in Lehre und Forschung sowie für die private Nutzung frei zur Verfügung. Einzelne Dateien oder Ausdrucke aus diesem Angebot können zusammen mit diesen Nutzungsbedingungen und den korrekten Herkunftsbezeichnungen weitergegeben werden.

Das Veröffentlichen von Bildern in Print- und Online-Publikationen ist nur mit vorheriger Genehmigung der Rechteinhaber erlaubt. Die systematische Speicherung von Teilen des elektronischen Angebots auf anderen Servern bedarf ebenfalls des schriftlichen Einverständnisses der Rechteinhaber.

Haftungsausschluss

Alle Angaben erfolgen ohne Gewähr für Vollständigkeit oder Richtigkeit. Es wird keine Haftung übernommen für Schäden durch die Verwendung von Informationen aus diesem Online-Angebot oder durch das Fehlen von Informationen. Dies gilt auch für Inhalte Dritter, die über dieses Angebot zugänglich sind.

BRUN



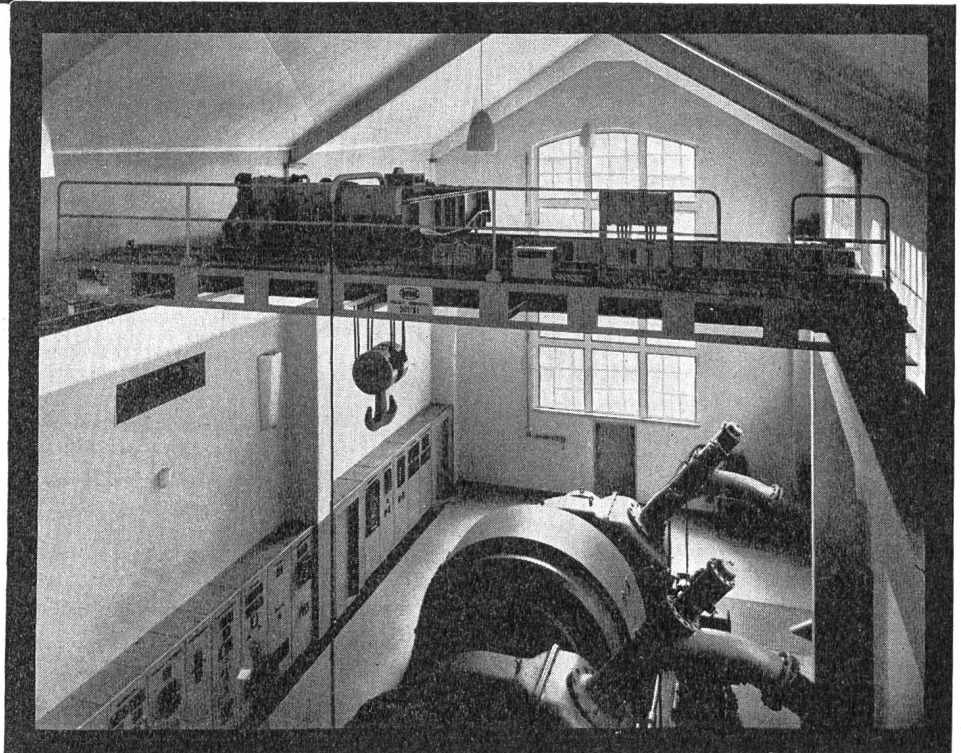
Laufkrane in Kraftwerkzentralen

Die Anpassung der Krane an alle betrieblichen Anforderungen und die auch für das Auge gefällige Einfügung in die Architektur eines gepflegten Innenraumes ist unsere Spezialität.

Beispiel: Zentrale Bolzach
Kraftwerk Isenthal
des EW Altdorf

Verlangen Sie
auch unsere Beratung

Brun & Cie. AG Nebikon / LU
Telephon (062) 9 51 12



Talsperren-, Straßen- u. Tunnel-Bau

KRUPP kompl. **Großaufbereitungsanlagen** für Betonzuschlagstoffe

MENCK Bagger von 0,6 bis 4,0 m³

WESTFALIA neue **Stollenlademaschinen**

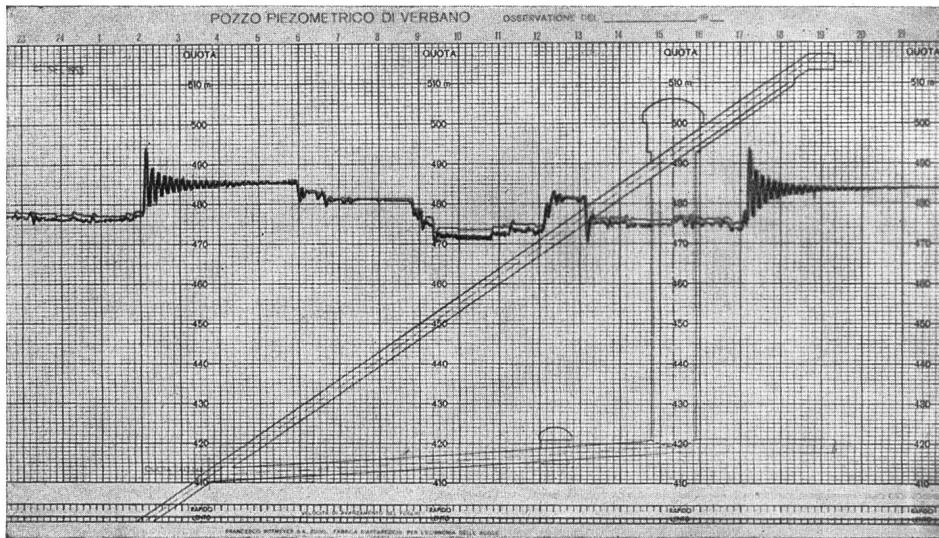
DOLBERG-GLASER & PFLAUM GmbH **Stollenwagen** und
Stollengleismaterial

KRUPP Lastwagen 4,5 t und 5 t
Schwermuldenkipper bis 20 t Nutzlast mit
Motorkompressorbremse

Generalvertretung für die Schweiz:

HEINRICH GERTSCH ZÜRICH 46

Zehntenhausstraße 15 Telephon 051 / 46 64 90



Officine Idroelettriche della Maggia, Locarno / Centrale di Verbano 128 000 kVA

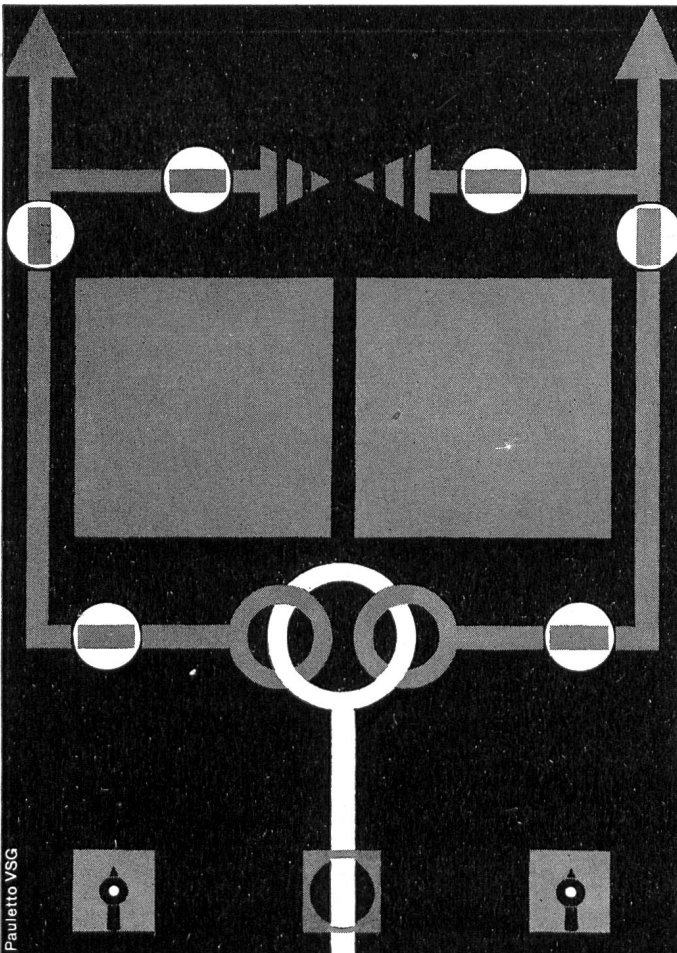
Abschnitt vom ablaufenden Registrierstreifen des kombinierten Empfängers für das Wasserschloß.

Auf dem durchsichtigen Papier sind auf der Vorderseite die Spiegelschwankungen im Schrägschacht mit roter, auf der Rückseite die Schwankungen im Vertikalschacht mit blauer Tinte registriert. Der Querschnitt des Wasserschlosses ist dem Papierband aufgedruckt.

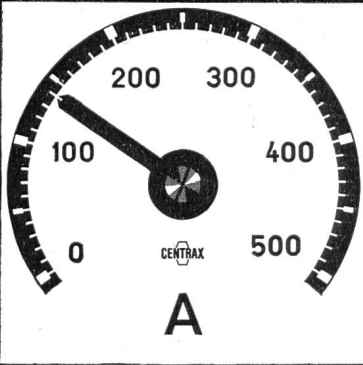
Normaler Papieranschub: 20 mm/h, im Schnellgang: 20 mm/Minute. Unten zeigt die registrierte Horizontale durch ihre Höhenlage an, ob der normale oder der schnelle Papieranschub in Tätigkeit ist.

FRANZ RITTMAYER AG, ZUG

APPARATEBAU FÜR DIE WASSERWIRTSCHAFT



Das moderne Meßgerät mit Kreisringskala und 250 Grad Ausschlag. Längere Skala bei geringerem Platzbedarf, parallaxfrei. Aus der Nähe genau ablesbar, aus der Ferne gut erkennbar. Unterbreiten Sie uns Ihr Meßproblem, wir beraten Sie gerne.



Paulietto VSG

Aktiengesellschaft, Basel

CAMILLE BAUER



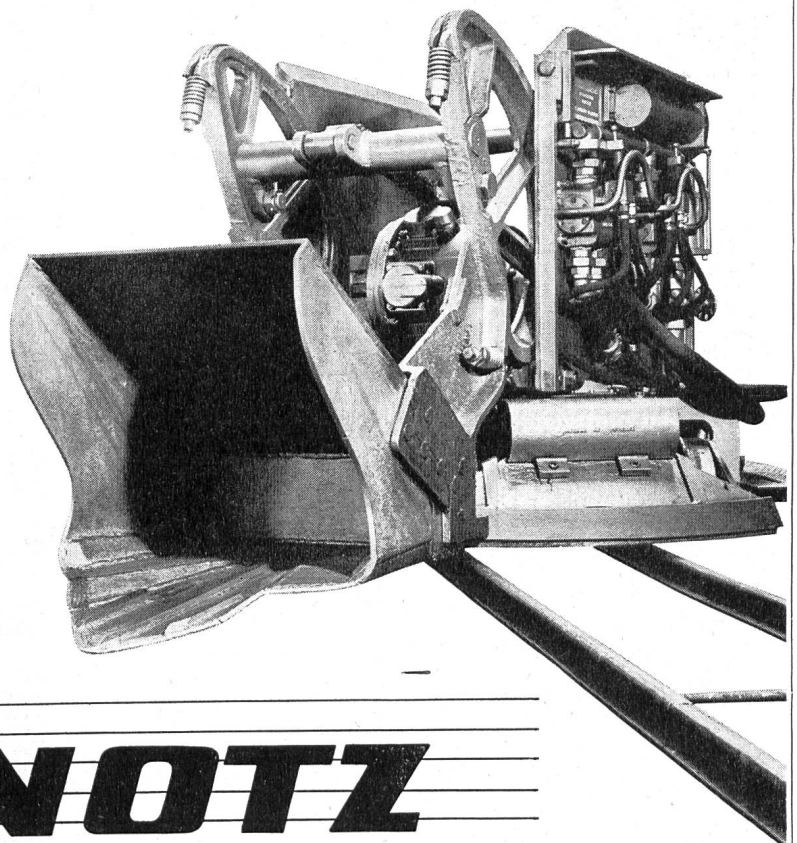
Meß- und Steuertableau mit angebautem Schreibpult

WEBER AG / FABRIK ELEKTROTECHNISCHER ARTIKEL UND APPARATE / EMMENBRÜCKE (LU)

Tel. (041) 5 22 47

Abt. Schalt- und Verteilanlagen

Die neuen
Atlas Copco
 Hochleistung-
 Stollenbagger



TYP*	Erforderl. Profilhöhe m	Schaufel-Inhalt l	Effekt. Leistung m ³ h	Gewicht kg	Schwenkbereich m
LM 30	1.95	100 - 140	15	1750	2,2
LM 100	2.40	200 - 300	30	3500	2,8
LM 200	2.95	450 - 600	60	6100	3,8

* andere Typen auf Anfrage

Kompressoren
 und
 Preßluftwerkzeuge

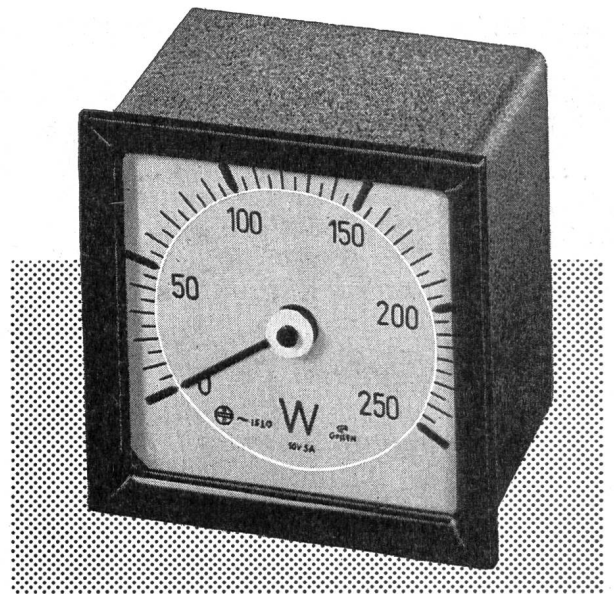
NOTZ

Notz & Cie AG, Biel



ZU IHREM VORTEIL

werden GOSSEN-Meßgeräte mit Ringskalen gebaut. Der große Skalenbogen liegt mit dem Zeiger in einer Ebene. Das ergibt leichte und parallaxefreie Ablesung - selbst aus größerer Entfernung. Ringskalen-Geräte bestimmen das Aussehen der modernen Schalttafel.



Unsere gängigsten Baumuster: Schalttafelgeräte rund oder quadratisch für Einbau als Dreheisen-Meßgeräte

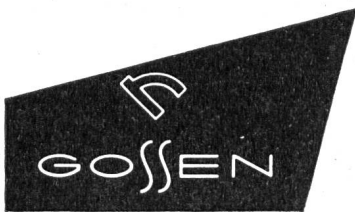
Drehpul-Meßgeräte für Gleichstrom

Drehpul-Meßgeräte mit Trockengleichrichter

Elektrodynamische Leistungsmesser

Leistungsfaktormesser

Verlangen Sie - unverbindlich - unsere Sonderdruckschriften für Ringskalen-Geräte



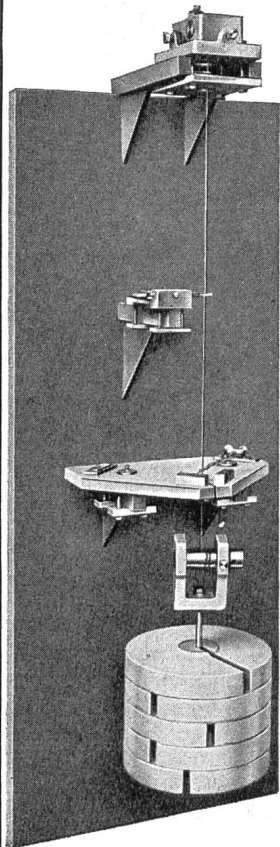
ULRICH MATTER AG • WOHLLEN AARGAU

ELEKTRISCHE MESSINSTRUMENTE

TELEPHON (057) 614 54

STOPPANI

BERN



PENDEL

Apparate zur Kontrolle der Deformation von Staumauern (System Juillard)

Wassermesßflügel

Mit offenem und geschlossenem Kontaktsystem

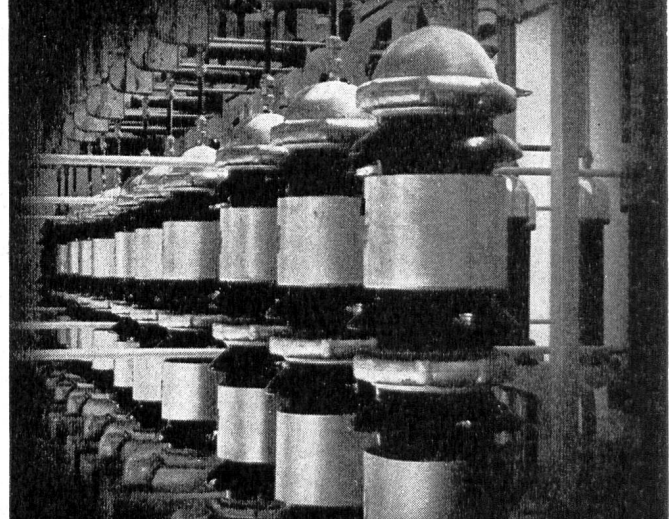
Impulszähler, Lötwerke, Stangen, Flügelböcke, Kabelwinden

Limnigraphen

STOPPANI

25 Jahre

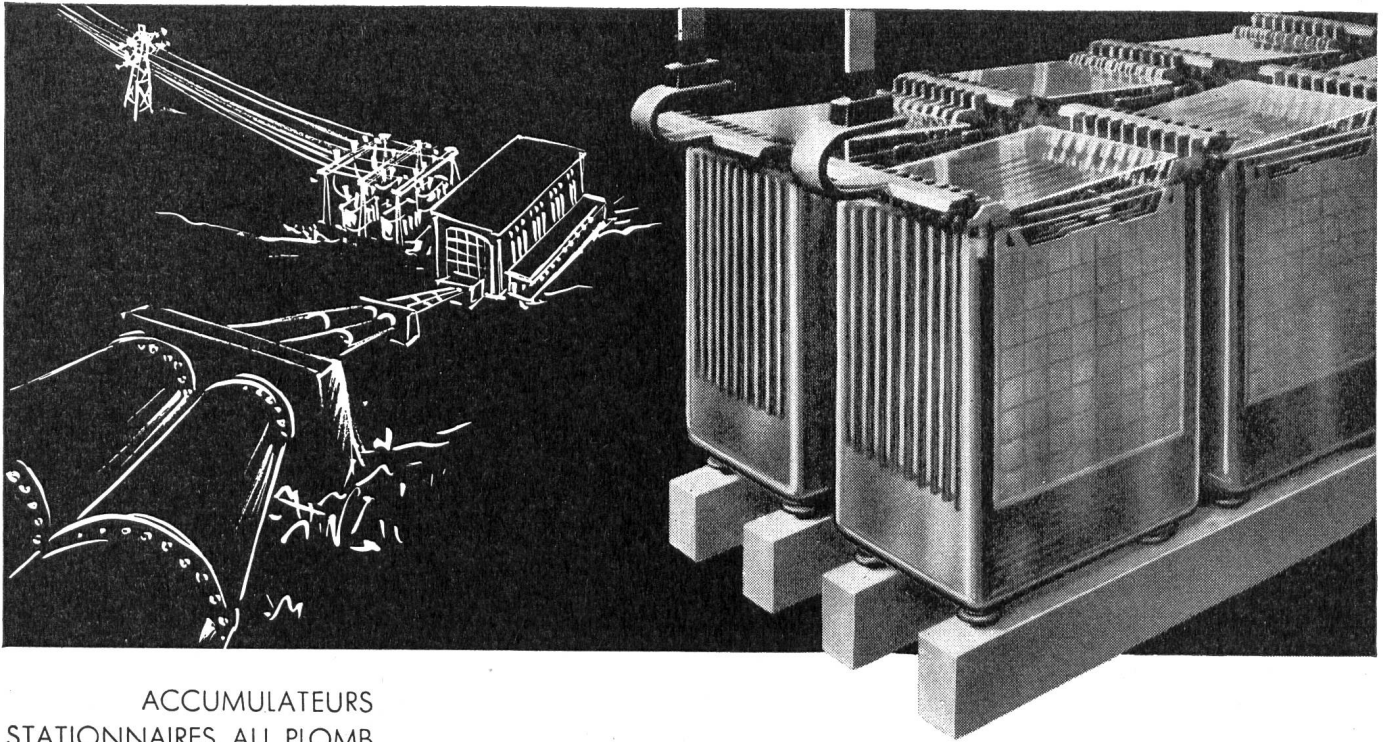
Trocken-Messwandler



A.-G. Emil Piffner & Cie.

Fabrik elektrischer Spezial-Apparate

Hirschthal · Aarg.



ACCUMULATEURS
 STATIONNAIRES AU PLOMB
 pour centrales électriques,
 centraux téléphoniques, etc.
 STATIONÄRE
 BLEI-AKKUMULATOREN
 für Elektrizitätswerke,
 Telefonzentralen, usw.

LECLANCHÉ SA

YVERDON



ROB. RÜESCH ING.

BAUNTERNEHMUNG

SCHWANDEN / GL

ALLGEM. TIEFBAU

STOLLENBAU

Stump, BOHR AG

Spezialarbeiten des Tiefbaues

Zürich
 Mühlebachstraße 8
 (051) 34 54 66

Chur
 Rigistraße 2
 (081) 2 10 71

Bern
 Kapellenstraße 22
 (031) 2 46 22



Rammsondierungen

Sondierbohrungen

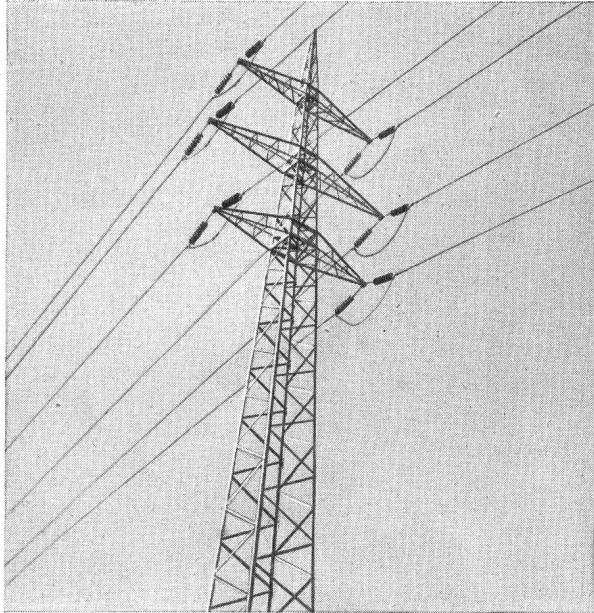
Kernbohrungen

Zementinjektionen

Tongel- und chemische Injektionen

Grundwasserfassungen

Bohrpfähle



Verzinkung im Vollbad

nach fachmännischem Urteil

der beste **Rostschutz**

für den gesamten Eisenbau

Unsere Spezialität:

Verzinkung von Großkonstruktionen
für Kraftwerksbauten und Übertra-
gungsleitungen

VERZINKEREIWERKE

AG KUMMLER & MATTER, Däniken / SO

Telefon (062) 61154/55 / Bäder bis zu 20 m Länge Geleiseanschluß Großer Lagerplatz

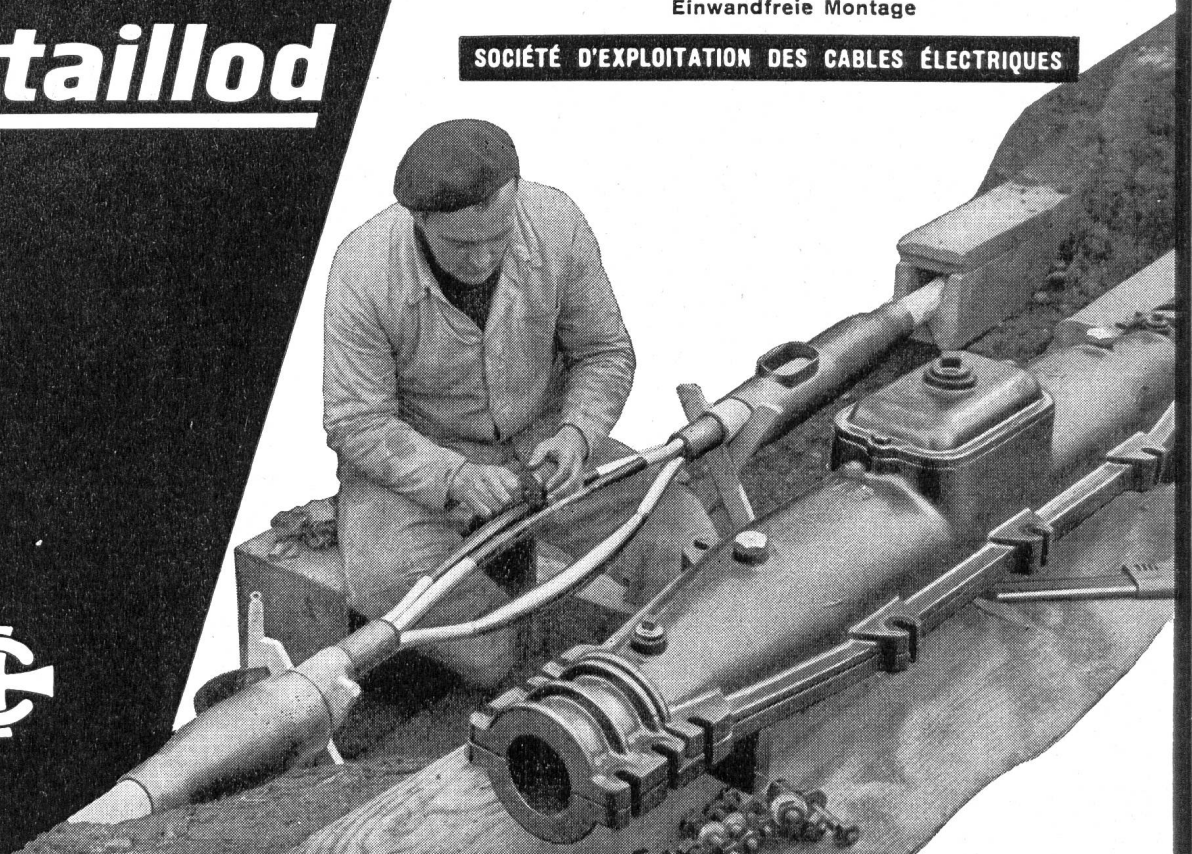
Cortaillod



Cortaillod hat von jeher den beiden wich-
tigsten, die Betriebssicherheit von Kabelarmaturen
bestimmenden Faktoren, die größte Aufmerksam-
keit geschenkt:

Erstklassiges Material
Einwandfreie Montage

SOCIÉTÉ D'EXPLOITATION DES CABLES ÉLECTRIQUES



UTO KRANE

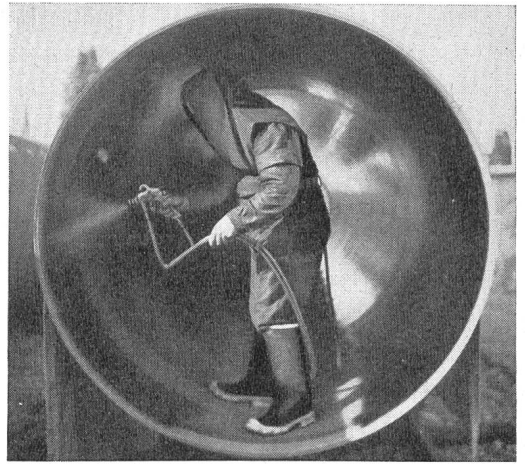


Leistungsfähig - wirtschaftlich

Tel. 051 / 52 53 10

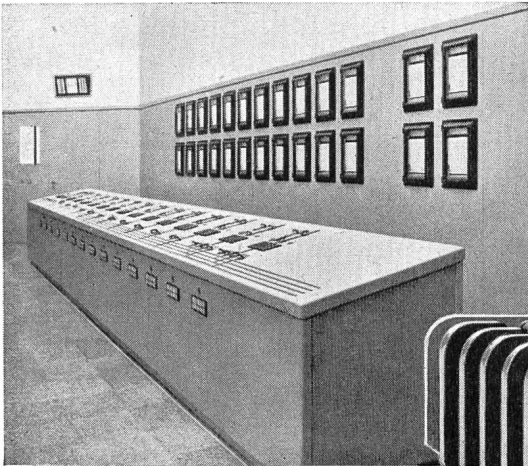
Schindler-Aufzug- und Uto-Kran-Fabrik AG., Zürich

BAUTENSCHUTZ



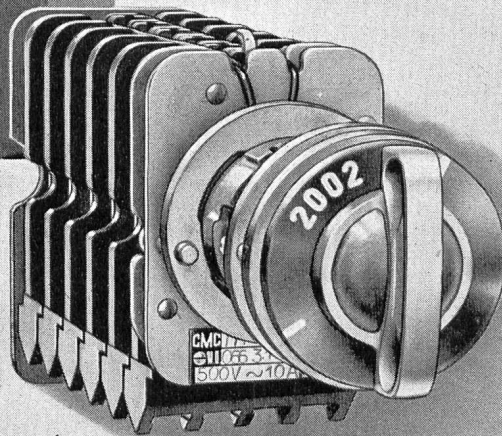
Korrosionsschutz
von Druckrohren:
Sandstrahlen,
Spritzverzinken
INERTOL - Anstrich

SIEGFRIED
keller CO
WALLISELLEN-ZH TEL. 051 / 93 32 32



Kommandoraum Mettlen

KOMMANDORÄUME



KOMMANDOSCHALTER

CMC CARL MAIER & CIE
Fabrik elektrischer Apparate und Schaltanlagen
SCHAFFHAUSEN TEL. 053 56131

F&G

Drahtseile

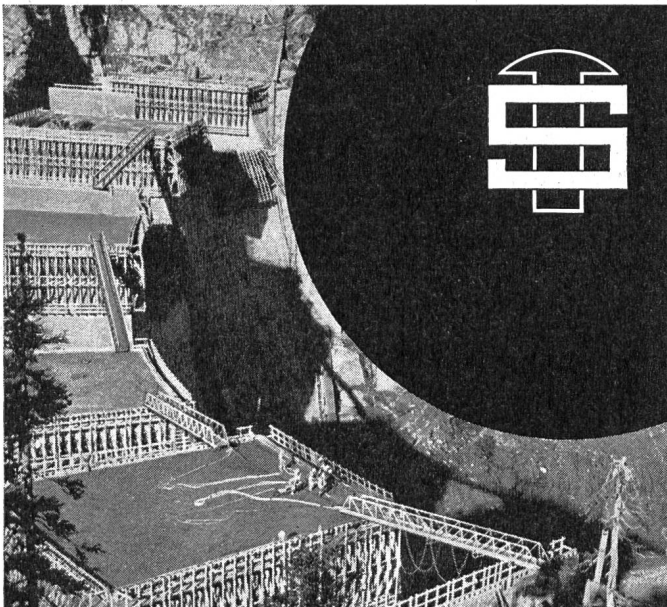
*verschlossener Bauart
für Personen-Schwebebahnen und Lasten-Bahnen*

Sechseck-Geflecht

KRATZENDRAHT • FEDERDRAHT

**FELTEN & GUILLEAUME CARLSWERK
EISEN u. STAHL AG • KÖLN-MÜLHEIM**

VERTRETER: KÄGI & CO • WINTERTHUR



**Laufstege in Rohrkonstruktion
Eisenkonstruktionen Tanks
Werkzeuge Bauwerkzeuge**

Steinemann
FLAWIL

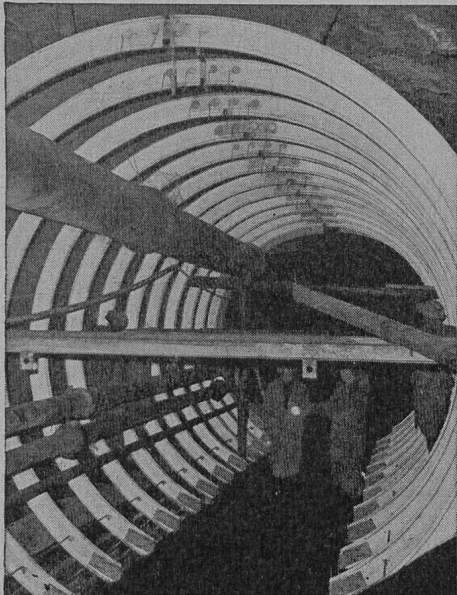
Behälteranhänger für Zementtransporte



in
1- und 2-achsiger
Ausführung

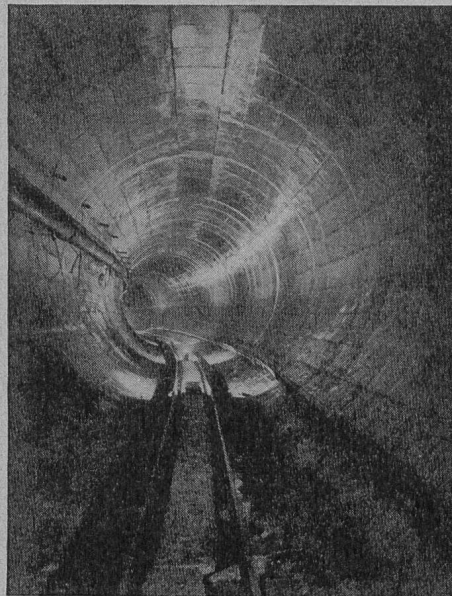
G. SCHELLING AG, BASEL

Konstruktionswerkstätte Schönaustraße 80, Telephon (061) 32 41 70



Druckstollen Dixence—Bagnes, 8500 m lang
Lehrbogen für die Stollenschalung

Stollenbau
Wasserbau
Brückenbau
Staumauern
Industriebau
Silos
Pfählungen



Kraftwerk Rossens
Druckstollen Ø 5 m

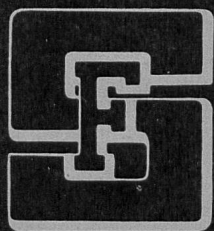
Ed. Züblin & Cie. A.-G.

Hoch- und Tiefbau

Zürich

Sitten - Lausanne - Lugano - Muttenz

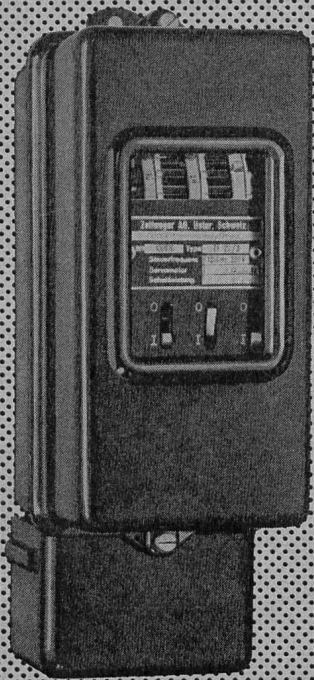
Basel



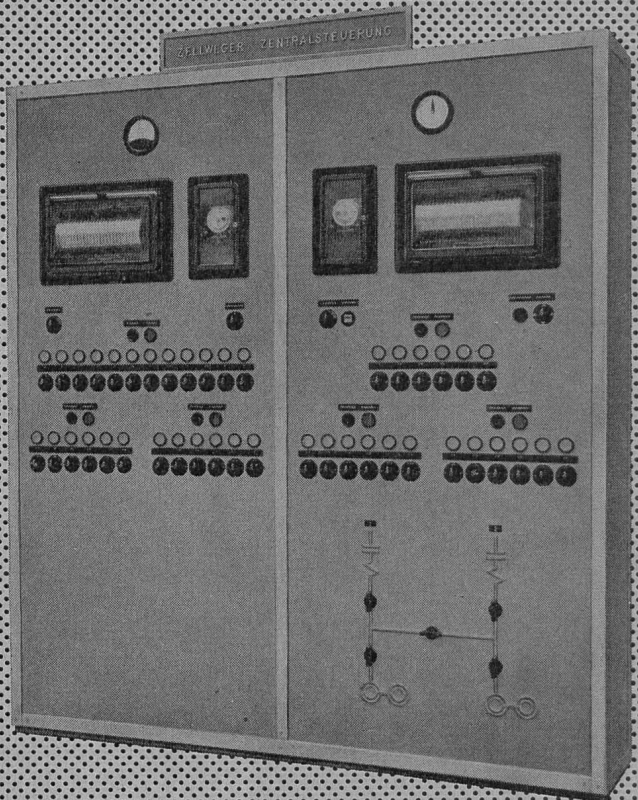
FRANZ STIRNIMANN A.G.
BAUMASCHINENFABRIK OLTEN

LETOURNEAU-WESTINGHOUSE COMPANY

Zellweger
USTER



Empfänger ZE 22/3
für 3 Doppelbefehle



Kommandogerät für 41 Doppelbefehle in Zürich-Derlikon

- | | | |
|-----------------------|---|-----------|
| Schweiz | } | Zürich |
| | | Neuenburg |
| | | Chur |
| Europa
und Übersee | } | Berlin |
| | | Köln |
| | | Bremen |
| | | Dortmund |
| | | Salzburg |
| | | Antwerpen |
| | | Den Haag |
| | | Sydney |
| Brisbane | | |

sind einige der großen — neben den vielen kleineren — Städten, in welchen sich die

«ZELLWEGER»- Zentralsteuerungsanlagen

seit vielen Jahren durch ihre unübertroffenen Vorteile bewähren.