

Objektyp: **Advertising**

Zeitschrift: **Wasser- und Energiewirtschaft = Cours d'eau et énergie**

Band (Jahr): **48 (1956)**

Heft 12

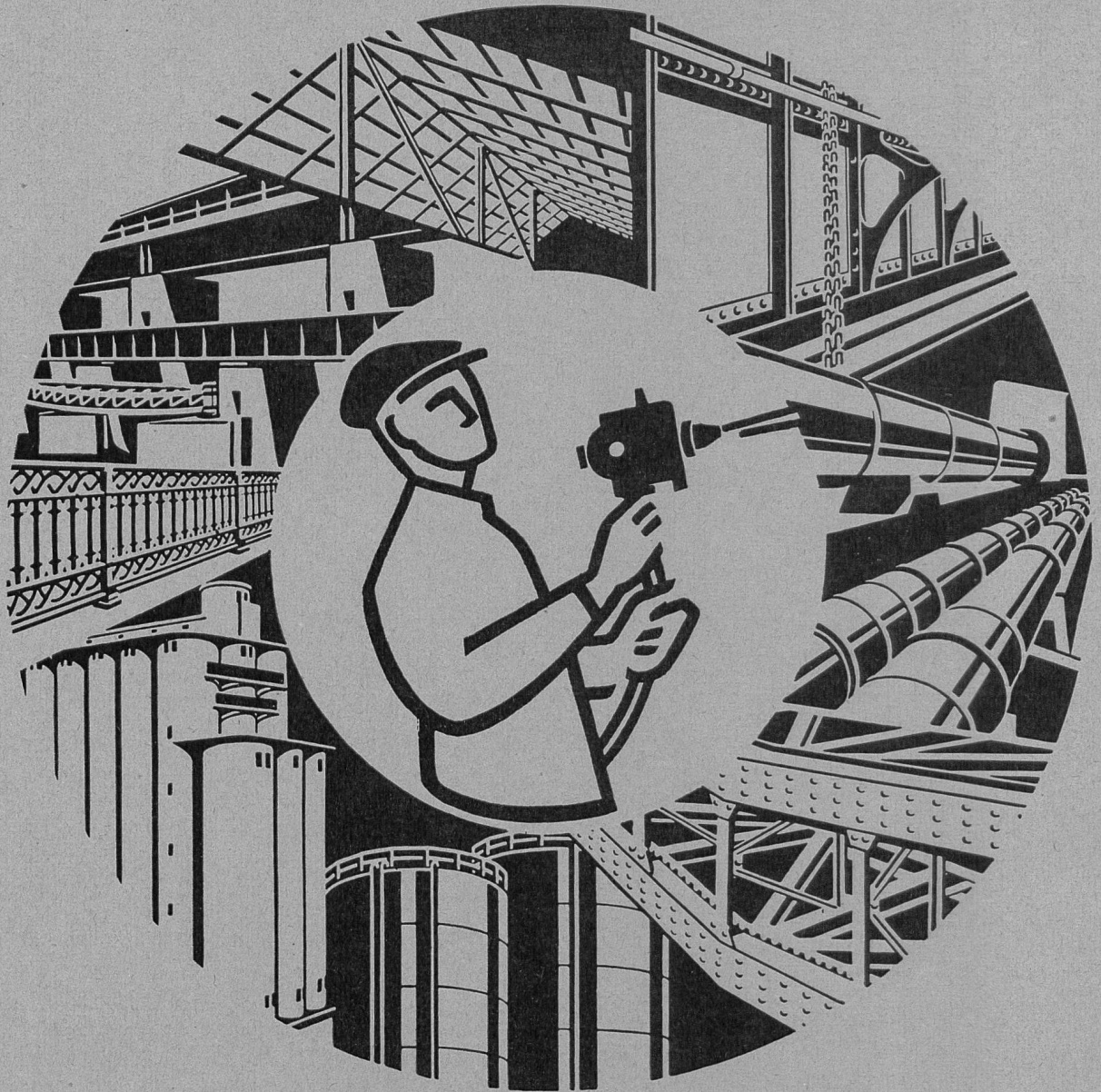
PDF erstellt am: **13.09.2024**

Nutzungsbedingungen

Die ETH-Bibliothek ist Anbieterin der digitalisierten Zeitschriften. Sie besitzt keine Urheberrechte an den Inhalten der Zeitschriften. Die Rechte liegen in der Regel bei den Herausgebern. Die auf der Plattform e-periodica veröffentlichten Dokumente stehen für nicht-kommerzielle Zwecke in Lehre und Forschung sowie für die private Nutzung frei zur Verfügung. Einzelne Dateien oder Ausdrucke aus diesem Angebot können zusammen mit diesen Nutzungsbedingungen und den korrekten Herkunftsbezeichnungen weitergegeben werden. Das Veröffentlichen von Bildern in Print- und Online-Publikationen ist nur mit vorheriger Genehmigung der Rechteinhaber erlaubt. Die systematische Speicherung von Teilen des elektronischen Angebots auf anderen Servern bedarf ebenfalls des schriftlichen Einverständnisses der Rechteinhaber.

Haftungsausschluss

Alle Angaben erfolgen ohne Gewähr für Vollständigkeit oder Richtigkeit. Es wird keine Haftung übernommen für Schäden durch die Verwendung von Informationen aus diesem Online-Angebot oder durch das Fehlen von Informationen. Dies gilt auch für Inhalte Dritter, die über dieses Angebot zugänglich sind.



Unsere Referenzen aus Kraftwerken:

Ritom, Amsteg, Navizance, Illsee-Turtmann, Handeck II, Oberaar, Kandergrund, Marmorera, Wildegg-Brugg, Rapperswil-Auenstein, Birsfelden, Riburg-Schwörstadt, Augst, Laufenburg, Forces Motrices d'Orsières, La Dernier, Maggia, Lienne, Mauvoisin usw. sowie aus Belgisch-Kongo und Frankreich.

G. BLATTI AG

Wir führen mit erfahrenen Spezialisten Korrosionsschutzarbeiten auch größten Umfanges und unter schwierigsten Bedingungen fachgemäß und zuverlässig mit weitestgehenden Garantien aus. Objektive Beratung ist uns Selbstverständlichkeit.

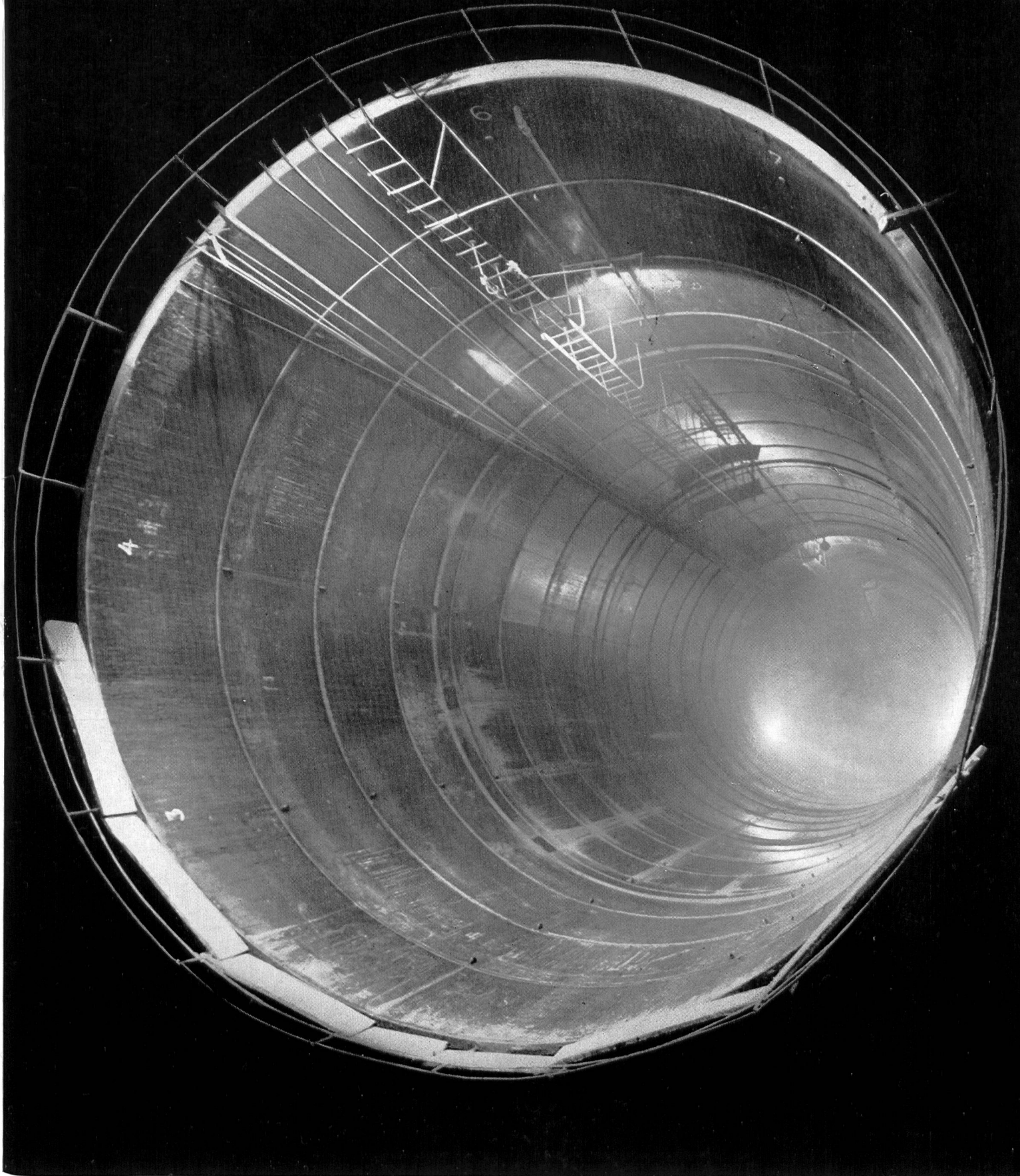
Sandstrahlen Metallspritzen Schutzanstriche

ADLISWIL-ZÜRICH

METALLSPRITZ- UND EMAILLIERWERK

TELEFON 051/91 76 76





Wasserschloß-Vertikalschacht

**Unsere Lieferungen
für die
Bergeller Kraftwerke**

ESCHER WYSS

Obere Stufe: 2 Doppel-Pelton-Turbinen je 47250 PS
 Löbbia 1 einfache Pelton-Turbine 12000 PS
 Panzerungen zu den Wasserschloßern und Druckschächten,
 Druck- und Verteilleitungen Albigna und Forno:
 Totallänge ca. 3700 m Totalgewicht ca. 2300 t

Untere Stufe: 2 Doppel-Pelton-Turbinen je 45450 PS
 Castasegna 4 Kugelschieber NW 600 mm
 1 Sicherheitsdrosselklappe NW 1800 mm



Generatoren und Motoren für Leistungen über 150 kW. Ein- und Dreiphasentransformatoren für jede Leistung und Spannung. Elektrische Ausrüstungen für die Zugsförderung Pumpenlose Gleichrichter Quecksilberdampf und Edelgasfüllung. Selbsttätige Schnellregler für die verschiedensten Anwendungsgebiete. Elektroden und Apparate für die Lichtbogenschweißung.

S. A. des Ateliers de Sécheron - Genève



AKTIENGESELLSCHAFT

CONRAD ZSCHOKKE ZÜRICH

Ausführung Baulos Castasegna

DRUCKSTOLLEN
WASSERSCHLOSS UND DRUCKSCHACHT
STANDSEILBAHN

Obere Sektion

der

**BERGELLER KRAFTWERKE
DER STADT ZÜRICH**



+GF+

+GF+

die Stahlgießerei

für

Wasserturbinenteile

Francisrad

aus **+GF+** Elektro-Stahlguss

COR 13.65

13% Chrom, rostfrei

Gewicht 14 t

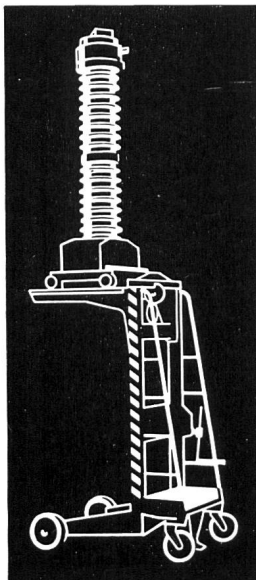
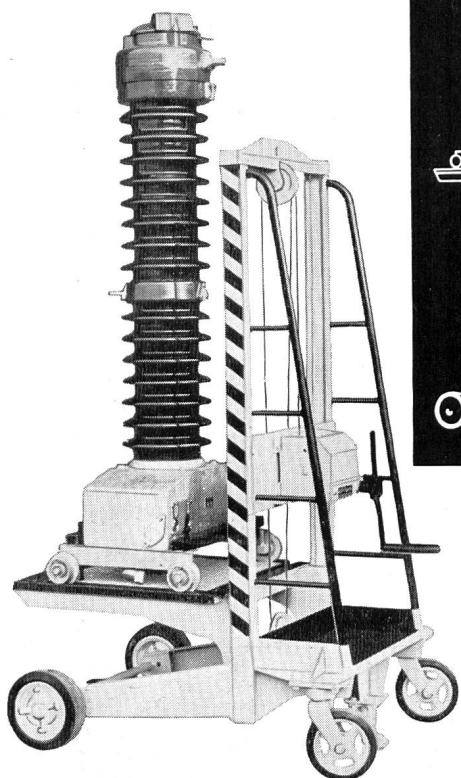
Durchmesser 3350

Fünzig Jahre Erfahrungen auf diesem Gebiet, moderne Giessereieinrichtungen mit neuesten Methoden zerstörungsfreier Prüfung gewährleisten einwandfreie Abgüsse.

Georg Fischer Aktiengesellschaft, Schaffhausen

Telephon: (053) 5 60 31 / 5 70 31

HUBSTAPLER FÜR OELSTRAHLSCHALTER



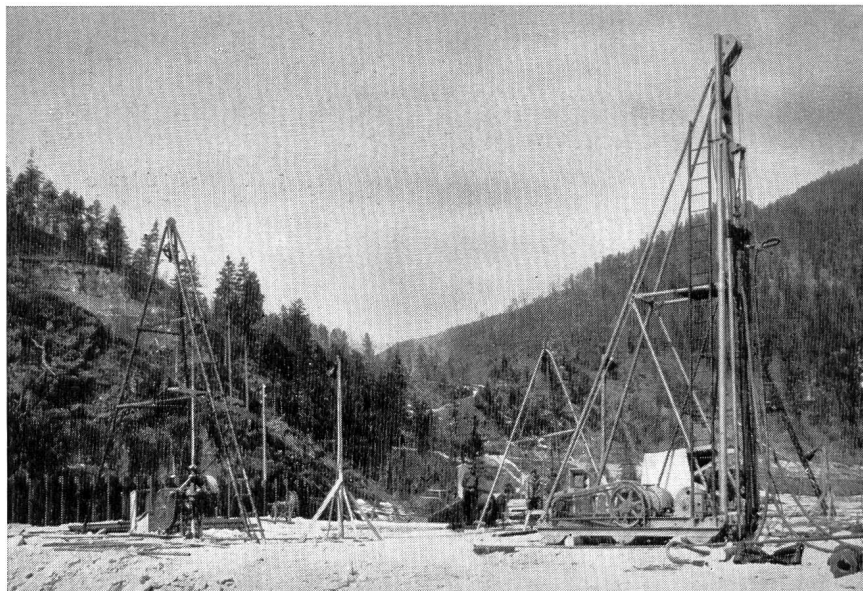
Bei diesem Fahrzeug handelt es sich um ein Gerät, das vorwiegend für die Montage und den Unterhalt von Ölstrahlschaltern der verschiedensten Größen gebaut wurde. Selbstverständlich lassen sich damit auch andere Hubprobleme lösen. Der Hubvorgang kann nach Wunsch von Hand oder elektrisch erfolgen. Für längere Transportwege ist der Einbau eines elektrischen Fahrwerkes möglich.



Verlangen
Sie
unseren
Prospekt
Nr. 161

**EISEN- & STAHLWERKE
OEHLER & CO. AG.
AARAU**

TEL. 064 2 25 22



Abteufung von Injektionsbohrungen

Injektionsschürze Staudamm Sylvenstein

(Oberbayern)

Ausführung in
Arbeitsgemeinschaft

SWISSBORING

SCHWEIZERISCHE TIEFBOHR- UND BODENFORSCHUNGS-AG

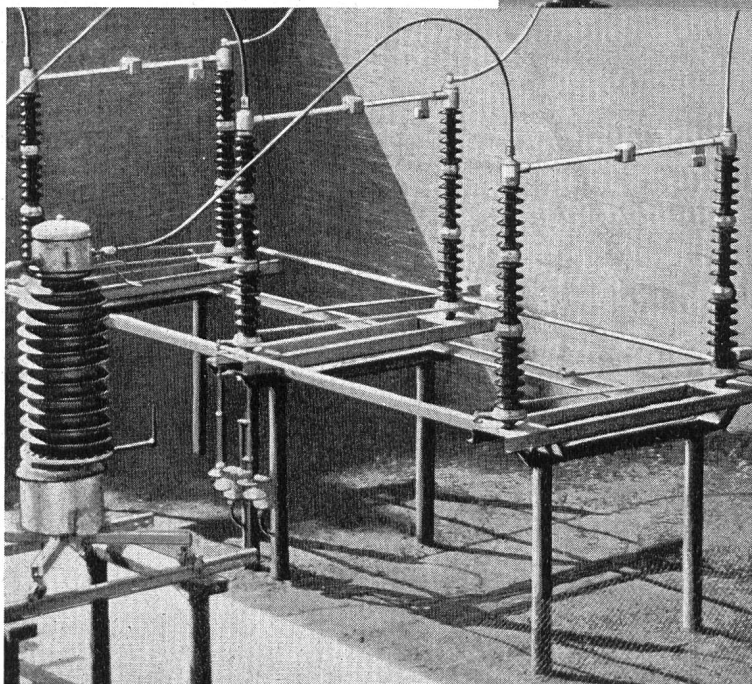
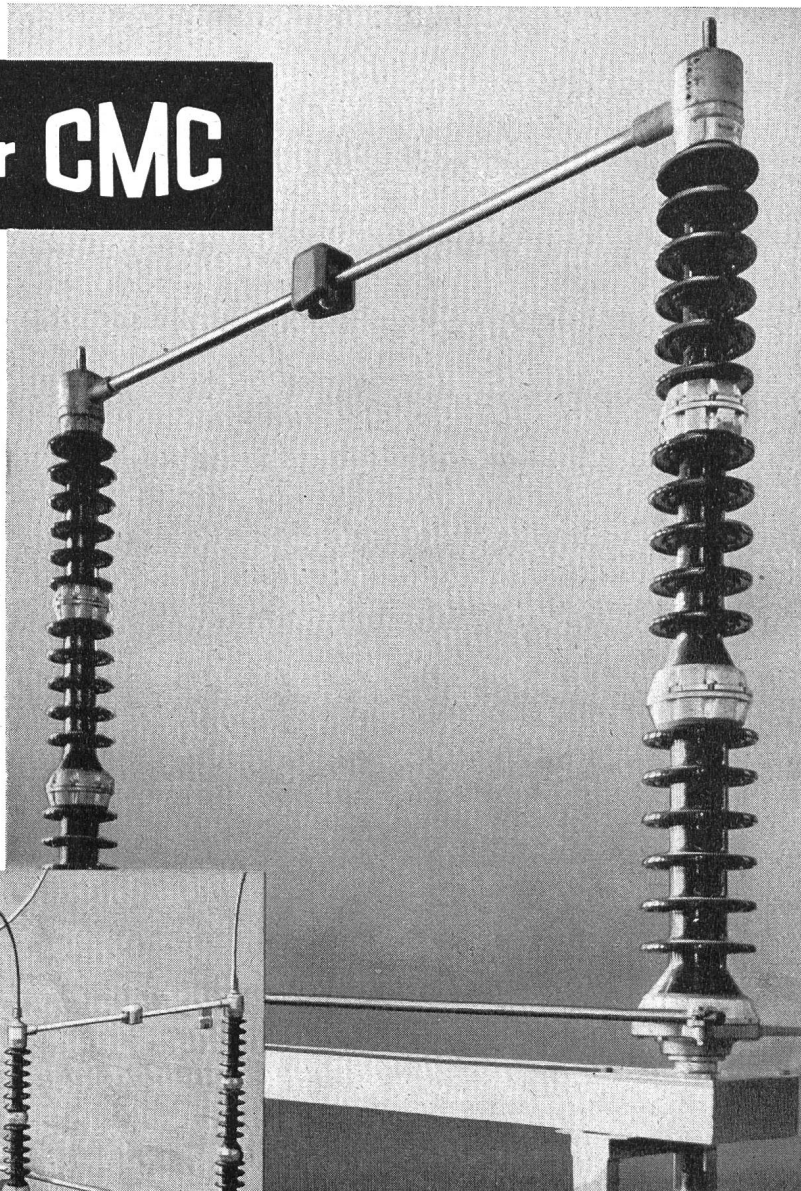
Limmatquai 18

ZÜRICH

☎ (051) 32 83 76

Trennschalter CMC

für Spannungen
bis 220 kV und
Nennströme von
400, 600 und
1000 A
mit Hand-, Motor-
oder Druckluft-
antrieb



Unsere Ingenieure
beraten Sie gerne



Trennschalter für 220 kV und 1000 A

CMC CARL MAIER & CIE
Fabrik elektrischer Apparate und Schaltanlagen
SCHAFFHAUSEN TEL. 053 5 6131

Schalter

Signal-Lampen

Pilotherm

Lotex-
Kabelschuhe

Leuchtschaltbild-
Material

Steuerungen



J. HUBER & CIE AG

FABRIK ELEKTRISCHER APPARATE

WÜRENLOS

Zwischen Baden und Zürich

Wasser- und Energiewirtschaft

Cours d'eau et énergie

Schweizerische Monatsschrift für Wasserrecht, Wasserbau, Wasserkraftnutzung, Energiewirtschaft, Gewässerschutz und Binnenschifffahrt. Offizielles Organ des Schweizerischen Wasserwirtschaftsverbandes und seiner Gruppen: Reußverband, Associazione Ticinese di Economia delle Acque, Verband Aare-Rheinwerke, Linth-Limmatverband, Rheinverband, Aargauischer Wasserwirtschaftsverband, des Rhone-Rheinschiffahrtsverbandes und der Commission Centrale pour la navigation du Rhin. Beilage: Rhone-Rhein.

Revue mensuelle suisse traitant de la législation sur l'utilisation des eaux, des constructions hydrauliques, de la mise en valeur des forces hydrauliques, de l'économie énergétique, de la protection des cours d'eau et de la navigation fluviale. Organe officiel de l'Association suisse pour l'aménagement des eaux et de ses groupes, de l'Association suisse pour la navigation du Rhône au Rhin et de la Commission centrale pour la navigation du Rhin. En supplément régulier: Rhône-Rhin.

Redaktion: G. A. Töndury, dipl. Bau-Ing. ETH, Direktor des Schweizerischen Wasserwirtschaftsverbandes, St. Peterstraße 10, Zürich 1, Telephon (051) 23 31 11, Telegramm-Adresse: Wasserverband Zürich.

Verlag, Administration und Inseraten-Aannahme: Guggenbühl & Huber Verlag, Hirschengraben 20, Zürich 1, Telephon (051) 32 34 31, Postcheck-Adresse: «Wasser und Energiewirtschaft» Nr. VIII 8092 Zürich.

Abonnement: 12 Monate Fr. 24.—, 6 Monate Fr. 12.50; für das Ausland Fr. 4.— Portozuschlag pro Jahr. Einzelpreis des Heftes Fr. 3.— plus Porto.

Druck: City-Druck AG, Zürich 1.

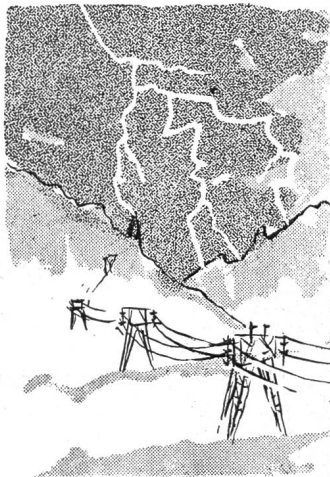
Inhalt - Sommaire: Besuch bei den Bergeller Kraftwerken der Stadt Zürich — Das Seewasserwerk II der Stadt Zürich — Wasserkraftnutzung und Energiewirtschaft — Mitteilungen aus Verbänden — Auszüge aus Geschäftsberichten — Personelles; Diverses — Literatur — Niederschlag und Temperatur in den Monaten Juli, August und September 1956.

Das Inhaltsverzeichnis des Jahrganges 1956 wird dem Januarheft 1957 beigelegt.

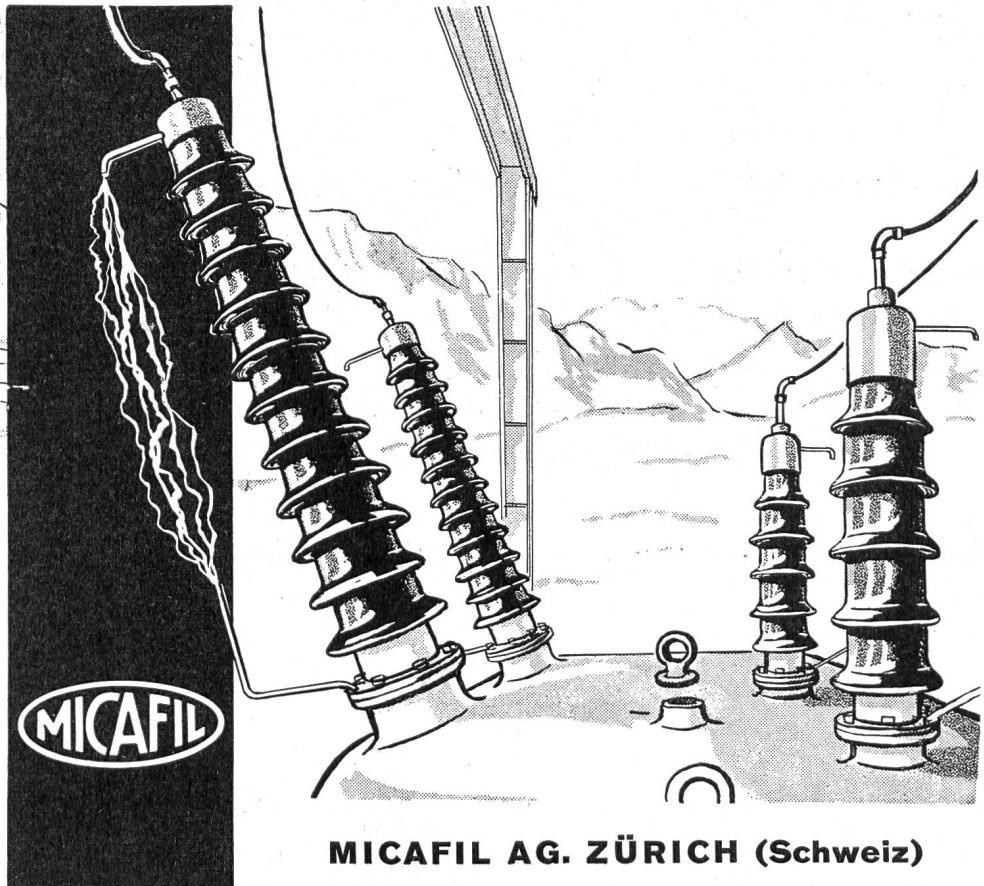
Falls Sie den Jahrgang 1956 der «Wasser- und Energiewirtschaft» einbinden lassen möchten, liefern wir Ihnen eine

Einbanddecke

in Leinwand mit Silber-Prägedruck zum Preise von Fr. 4.25. Auf Wunsch übernehmen wir auch das Einbinden zum Preise von Fr. 10.25 plus Einbanddecke = total Fr. 14.50 bei Vorauszahlung auf Postcheckkonto VIII 8092 Zürich, Administration «Wasser- und Energiewirtschaft», Hirschengraben 20, Zürich.

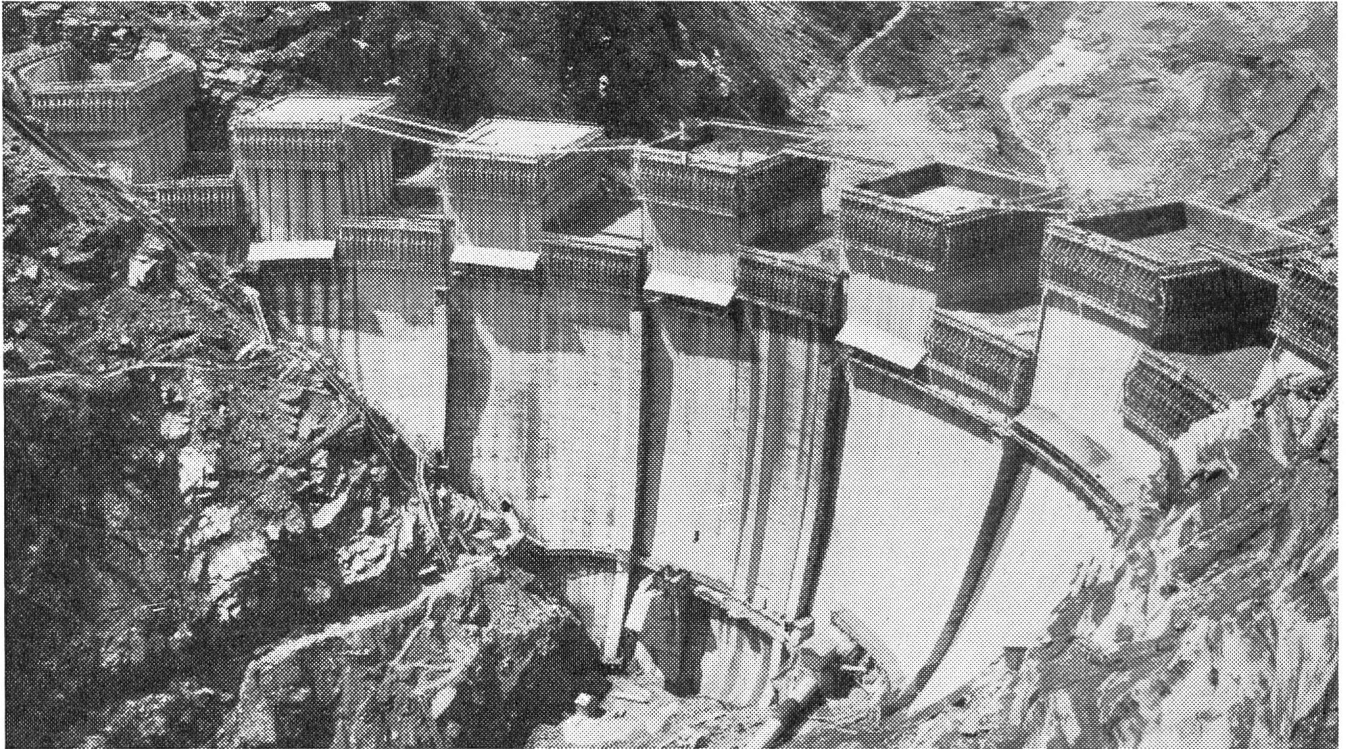


Elektro-Isolationen
Durchführungen
Resoform-Preßteile
Nepolin-Kondensatoren
Hochspannungsanlagen
Maschinen
für Elektro-Wicklereien



MICAFIL AG. ZÜRICH (Schweiz)

FRO-Be



STAUMAUER ZERVREILA (Kraftwerke Zervreila AG). Als Betonzusatz wird wie für die Staumauern Moiry und Zeuzier FRO-Be zugegeben, der auch für die Staumauern Totensee und Mattentalp Anwendung fand.

Der Zusatz für leichtverarbeitbaren, frostbeständigen Beton

FRO-Be vermindert im Frischbeton den Anmachwasserbedarf, verbessert die Verarbeitbarkeit, die Transport- und Pumpfähigkeit.

FRO-Be steigert im Fertigbeton die Frost- und Wetterbeständigkeit und erhöht die Widerstandsfähigkeit gegen Aggressivwasser.

Verlangen Sie kostenlose Beratung durch unsere Ingenieure und Techniker.



Kaspar Winkler+Co.

FABRIK FÜR CHEMISCHE BAUSTOFFE - ZÜRICH 48-ALTSTETTEN
TEL. (051) 52 53 43 - BERN (031) 8 57 57 - LAUSANNE (021) 23 28 13



Kastanienernte im Bergell, Spätherbst 1956 Photo G. A. Töndury

HERZLICHE GLÜCKWÜNSCHE FÜR WEIHNACHTEN
UND EIN GESEGNETES 1957