

Objekttyp: **Advertising**

Zeitschrift: **Wasser- und Energiewirtschaft = Cours d'eau et énergie**

Band (Jahr): **49 (1957)**

Heft 1

PDF erstellt am: **12.07.2024**

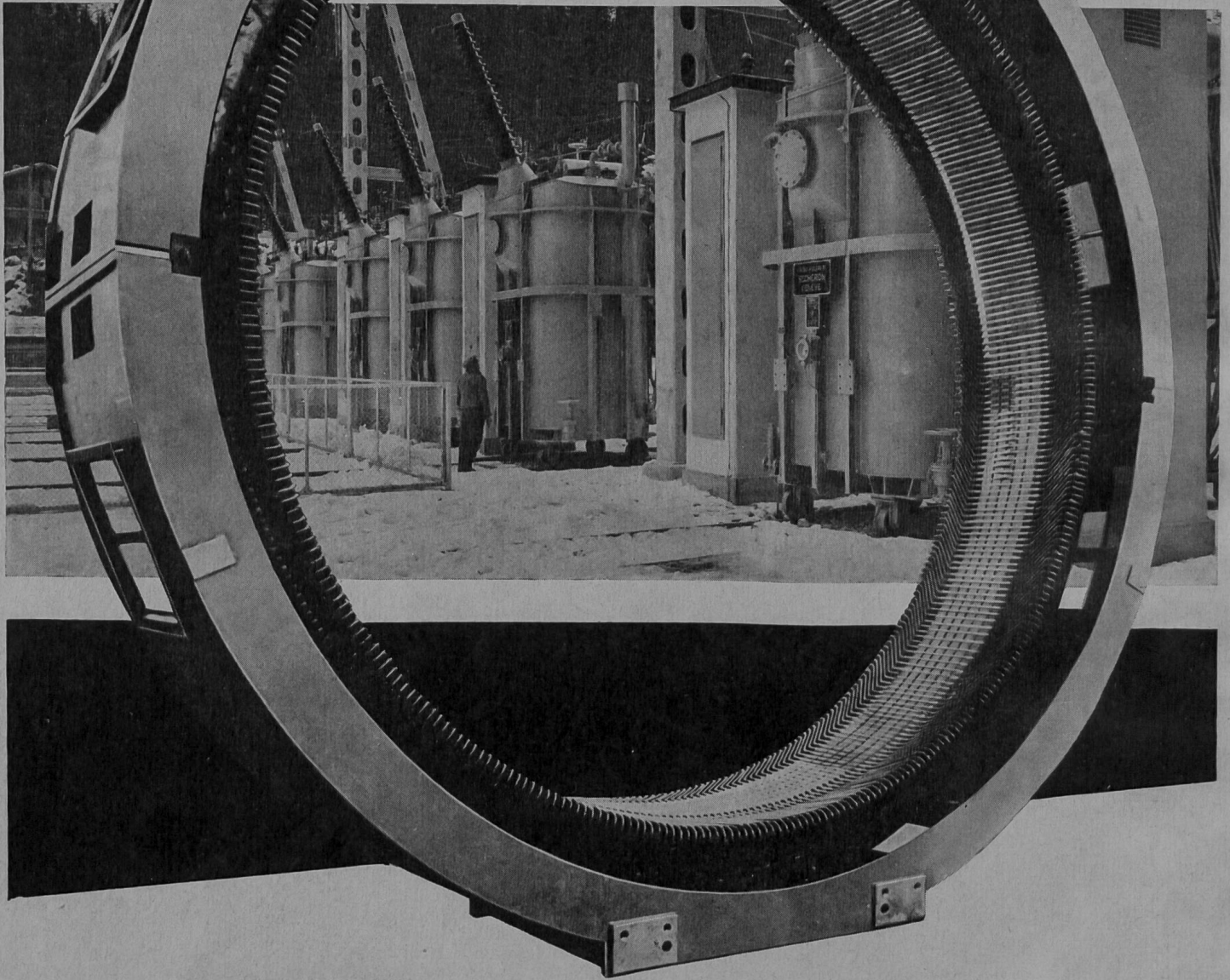
### **Nutzungsbedingungen**

Die ETH-Bibliothek ist Anbieterin der digitalisierten Zeitschriften. Sie besitzt keine Urheberrechte an den Inhalten der Zeitschriften. Die Rechte liegen in der Regel bei den Herausgebern. Die auf der Plattform e-periodica veröffentlichten Dokumente stehen für nicht-kommerzielle Zwecke in Lehre und Forschung sowie für die private Nutzung frei zur Verfügung. Einzelne Dateien oder Ausdrucke aus diesem Angebot können zusammen mit diesen Nutzungsbedingungen und den korrekten Herkunftsbezeichnungen weitergegeben werden. Das Veröffentlichen von Bildern in Print- und Online-Publikationen ist nur mit vorheriger Genehmigung der Rechteinhaber erlaubt. Die systematische Speicherung von Teilen des elektronischen Angebots auf anderen Servern bedarf ebenfalls des schriftlichen Einverständnisses der Rechteinhaber.

### **Haftungsausschluss**

Alle Angaben erfolgen ohne Gewähr für Vollständigkeit oder Richtigkeit. Es wird keine Haftung übernommen für Schäden durch die Verwendung von Informationen aus diesem Online-Angebot oder durch das Fehlen von Informationen. Dies gilt auch für Inhalte Dritter, die über dieses Angebot zugänglich sind.

# *Equipements pour centrales électriques*



**Sécheron**

Alternateurs et moteurs pour des puissances supérieures à 150 kW. Transformateurs mono- et triphasés pour toutes puissances et tensions. Equipements complets pour la traction électrique. Installations de redresseurs sans pompes, à vapeur de mercure et gaz rare. Régulateurs automatiques ultra-rapides pour les réglages les plus divers. Electrodes et appareils pour le soudage à l'arc.

**S. A. des Ateliers de Sécheron, Genève**





**ALUMINIT A:** Hitzebeständiger Schutz- und Zieranstrich auf Eisen, Beton, Harffaserplatten usw.  
**ALUMINIT B:** Hitzebeständige Naturasphalt-Rostschutzfarbe für Stahlbauten im Freien mit hoher Witterungsfestigkeit.



Schwarz, streichfertig, Bitumen-Emulsion. Geruchloser, gegen schwach saure Flüssigkeiten beständiger Schutzanstrich auf Beton und Verputz, auch für Beläge und Klebmassen verwendbar.



Verschieden getönte, streichfertige Chlorkautschukfarben auf Eisen und Beton.  
**ICOSIT A:** für Unterwasseranstriche  
**ICOSIT B:** für stark chemische Beanspruchung  
**ICOSIT C:** für chemisch aggressive Atmosphäre.



Kunstharzlack- und Kunstharzdispersionsfarben für Schutzanstriche in Innenräumen auf Maschinen, Apparaten, aber auch auf Beton-Verputz, Eternit und Tapeten (Emulsion) gegen Mineralöle sowie gegen tierische und pflanzliche Fette und Öle.



Hochwertige, lichtechte und wetterfeste, zum Teil schnell trocknende Rostschutzfarben für Schutzanstriche in Innenräumen und im Freien.

**isolieren  
schützen  
erhalten mit**



**Schutzanstrichen**



**Kaspar-Winkler+Co.**

ZÜRICH 48

BERN 22

LAUSANNE



Der Schutz der Bauwerke und ihrer Installationen in Beton und in Stahl gegen Wasser, gegen atmosphärische wie auch gegen chemische Einflüsse ist heute ausserordentlich wichtig und verlangt Schutzmassnahmen besonderer Art. Wir freuen uns, Ihnen in den weltbekanntesten Produkten INERTOL und HYDRASFALT Schutzanstriche höchster Qualität und Bewährung zur Verfügung stellen zu können. Die Schutzfarben für Spezialzwecke: ALUMINIT, ICOSIT, PASSIVOL und TOPOL erfüllen Ihre Wünsche nach farbiger Gestaltung. Lassen Sie sich durch unsern gut ausgebauten technischen Dienst unverbindlich beraten.



**Kaspar Winkler+Co.**

ZÜRICH 48

BERN 22

LAUSANNE

### INERTOL 1

Schwarzer, streichfertiger Steinkohlenteerpech-Schutzanstrich auf Eisen und Beton; auch für Flächen unter Wasser oder unter der Erde.

### INERTOL 1 dick U INERTOL 1 dick L

Schwarzer, streichfertiger, gefüllter Steinkohlenteerpech-Schutzanstrich auf Beton und Eisen mit erhöhter mechanischer Widerstandsfähigkeit. INERTOL 1 dick U für Unterwasser- und unterirdische Anstriche. INERTOL 1 dick L für alle Flächen an freier Luft.

### INERTOL 49 INERTOL 49 W dick

Schwarzer, streichfertiger, phenolfreier Bitumenanstrich auf Beton und Eisen, gegen saure Flüssigkeiten und Laugen. Für Trinkwasserbehälter, auch bei chloriertem Wasser anwendbar. INERTOL 49 W dick, speziell für stark mechanisch beanspruchte Anstriche.

### INERTOL 49 dick

Schwarzer, streichfertiger und witterungsbeständiger Bitumenanstrich, auf Eisen und Beton im Freien. Rauchgasschutz.

### SILO-INERTOL

Schwarzer, streichfertiger Bitumenanstrich für Grünfutter- und Kartoffelsilos. Milder Geruch, schwer entflammbar.

### INERTOL 82

Farbiger, streichfertiger Naturasphaltanstrich für Eisenkonstruktionen aller Art mit besonders guter Rostschutzwirkung und mechanischer Festigkeit, auch gegen Industrieabgase.





«Das war mein schwierigstes Problem!»

K 2 B



Fundamentabdichtung am neuen Verwaltungsgebäude  
des Elektrizitätswerkes Winterthur



## Und Sie, Sie haben doch ähnliche Probleme?... Bautenschutz!!!

Die Firma Siegfried Keller & Co. Wallisellen, seit 30 Jahren führende Fachfirma für Schutzanstriche, wendet sich an ihre schweizerische Kundschaft mit der

### Erklärung:

Im Jahre 1951 feierte unsere Firma das 50jährige Jubiläum ihres Bestehens. In dieser Zeit haben wir eine führende Stellung für Isolier- und Schutzanstriche für Bauten, Kraftwerke, Gaswerke, Druckleitungen und Silos errungen. Wir verfügen heute über Fabrikationsbetriebe in Paris, Mailand und Brüssel.

Namentlich während und nach dem zweiten Weltkrieg haben wir durch erfolgreiche Forschungsarbeit die in Lizenz der deutschen Firma Paul Lechler, Stuttgart, hergestellten Inertol- und Icosit-Produkte durch Neuentwicklungen ergänzt. Unter unseren grossen Kunden in der Schweiz figurieren die Schweizerischen Bundesbahnen, Schweizerische Armeestellen, Elektrizitätsgesellschaften wie die Aare-Tessin AG, Winterthur, NOK Baden, Grande Dixence SA und Industriebetriebe, wie BBC Baden, Gebrüder Sulzer AG, Winterthur sowie landwirtschaftliche Verbände, wie VOLG, Winterthur und der VLG in Bern. Auf Grund unserer dreissigjährigen Erfahrung in der Herstellung von hochqualifizierten Schutzanstrichen und der Forschungsergebnisse unserer Laboratorien, ist unsere Firma Siegfried Keller & Co. in der Lage, mit neuen Produkten auf den Markt zu treten. Die Lizenzverträge mit der deutschen Firma wurden nicht mehr erneuert.



Die neuen Schutzanstriche unserer Firma Siegfried Keller & Co., Wallisellen tragen die Namen:

1. Schwarze Schutzanstriche und Beläge für Beton und Eisen unter der Erde und unter Wasser:

**Afratar**  
**Afracel**  
**Afraplast**

2. Farbige Schutzanstriche für Eisenkonstruktionen im Freien

**Aframica**  
**Aframica-Armor**  
**Aframica-Bleimennige**

3. Farbige Schutzanstriche für Beton und Eisen gegen chemische Beanspruchung:

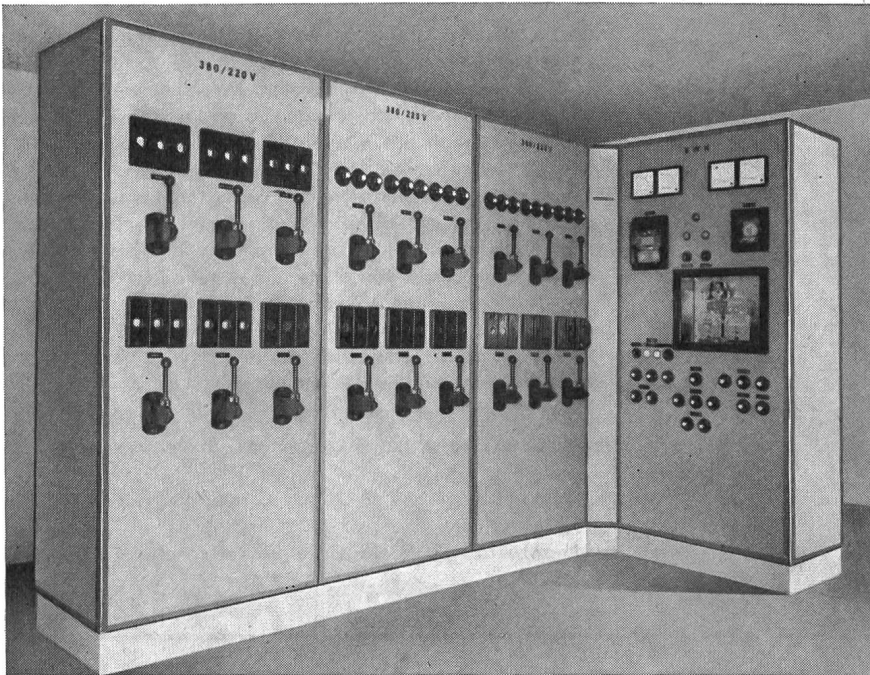
**Afratop-Standard**  
**Afratop-Spezial**

4. Farbloser Schutzanstrich für Beton, Kunststein usw. gegen Witterungseinflüsse:

**Afralan-S**

Die Afra-Produkte sind durch den Fachhandel lieferbar.

Die Firma Siegfried Keller & Co., Wallisellen, führend für Bautenschutz, bürgt wie für alle andern Erzeugnisse auch für die Güte ihrer A F R A - S C H U T Z A N S T R I C H E.



**Verteilanlagen  
Steuerpulte  
Kommandoräume  
Trafostationen**

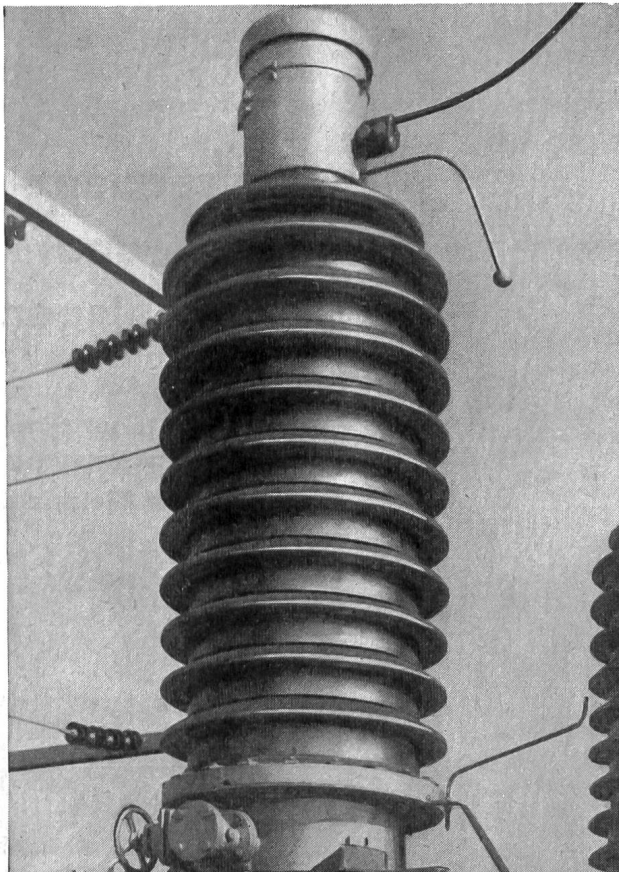
betriebsicher  
zweckmäßig  
formschön

Unsere langjährigen Erfahrungen und unser vielseitiger, anpassungsfähiger, hervorragend eingerichteter Betrieb stehen zu Ihrer Verfügung

# STÖRI & CO WÄDENSWIL

Fabrik elektrischer Apparate und Schaltanlagen

Telephon (051) 95 74 33 / 34



## Isolatoren

aus  
**Porzellan**  
und  
«Embrit»



für Spannungen von  
60—380 kV, mit hoher  
elektrischer und  
mechanischer Festigkeit  
für den  
**Elektroapparatebau**

Bewährt für:  
Strom- und  
Spannungswandler  
ölarne Schalter  
Ölstrahlschalter  
Kopplungskondensatoren  
Durchführungen usw.

**Steinzeugfabrik Embrach AG.**  
Abt. Elektro-Isolatoren