

Objektyp: **Advertising**

Zeitschrift: **Wasser- und Energiewirtschaft = Cours d'eau et énergie**

Band (Jahr): **49 (1957)**

Heft 6

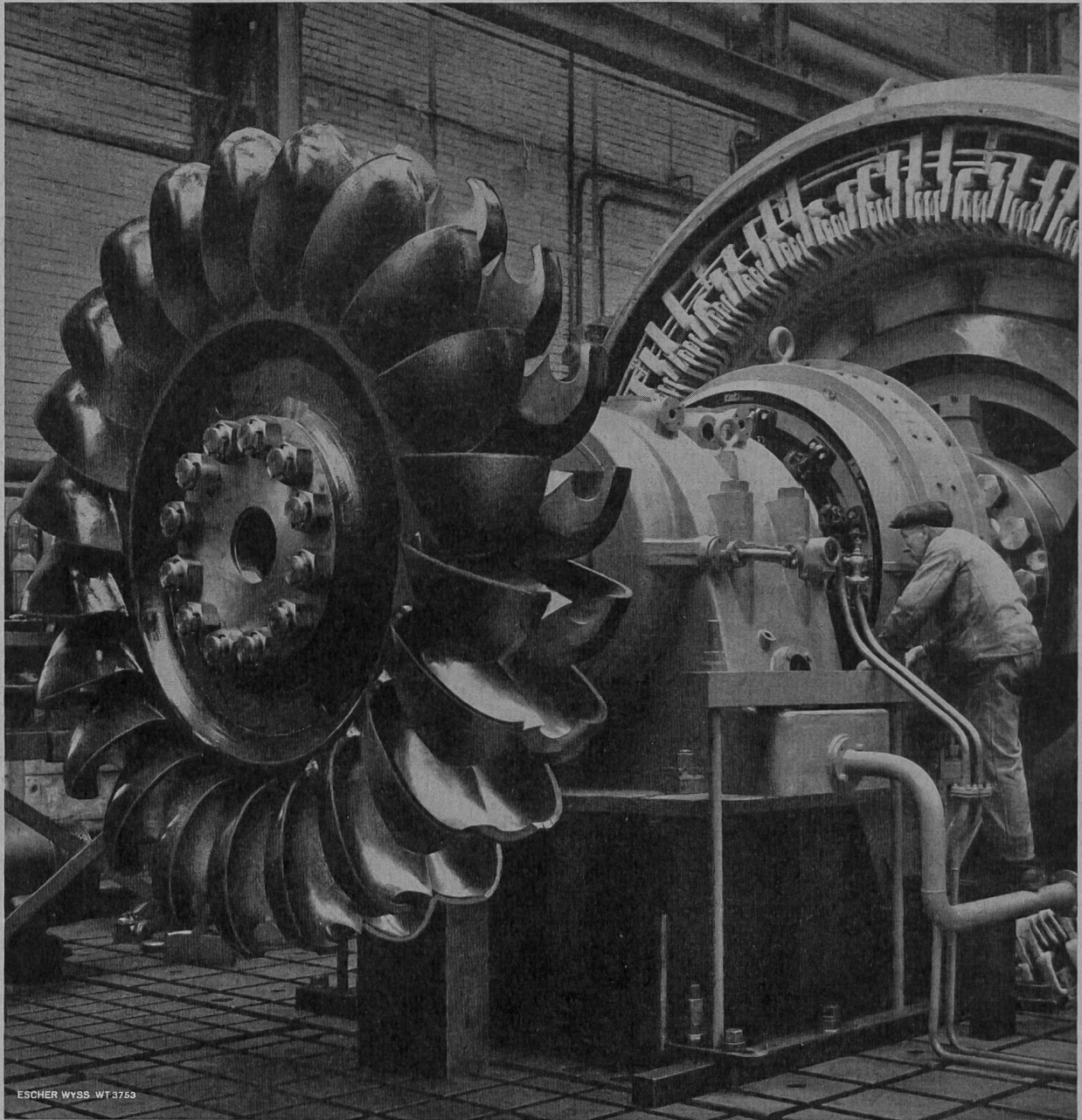
PDF erstellt am: **09.08.2024**

### **Nutzungsbedingungen**

Die ETH-Bibliothek ist Anbieterin der digitalisierten Zeitschriften. Sie besitzt keine Urheberrechte an den Inhalten der Zeitschriften. Die Rechte liegen in der Regel bei den Herausgebern. Die auf der Plattform e-periodica veröffentlichten Dokumente stehen für nicht-kommerzielle Zwecke in Lehre und Forschung sowie für die private Nutzung frei zur Verfügung. Einzelne Dateien oder Ausdrucke aus diesem Angebot können zusammen mit diesen Nutzungsbedingungen und den korrekten Herkunftsbezeichnungen weitergegeben werden. Das Veröffentlichen von Bildern in Print- und Online-Publikationen ist nur mit vorheriger Genehmigung der Rechteinhaber erlaubt. Die systematische Speicherung von Teilen des elektronischen Angebots auf anderen Servern bedarf ebenfalls des schriftlichen Einverständnisses der Rechteinhaber.

### **Haftungsausschluss**

Alle Angaben erfolgen ohne Gewähr für Vollständigkeit oder Richtigkeit. Es wird keine Haftung übernommen für Schäden durch die Verwendung von Informationen aus diesem Online-Angebot oder durch das Fehlen von Informationen. Dies gilt auch für Inhalte Dritter, die über dieses Angebot zugänglich sind.



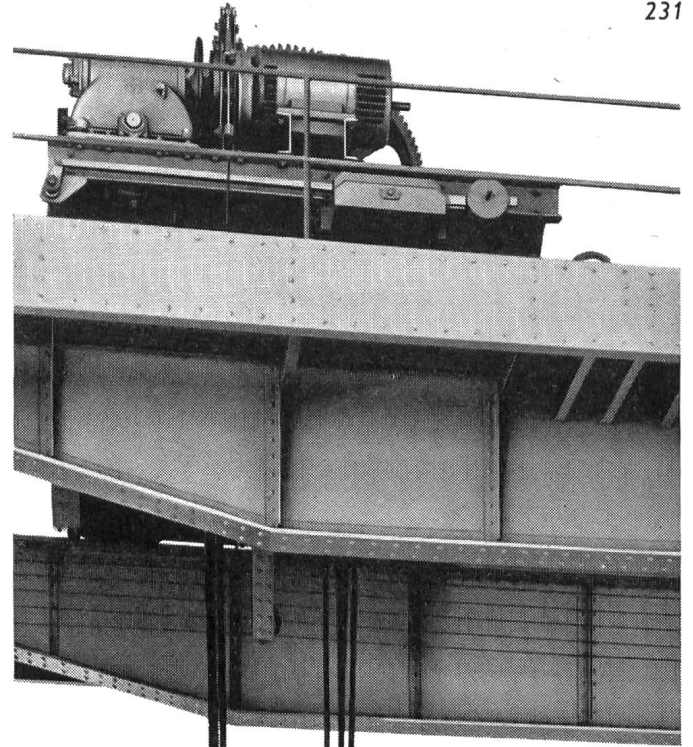
GULF-OELE FÜR TURBINENSCHMIERUNG

# GULFCREST GULF HARMONY

Diese Oele sind gegen vorzeitige Alterung und Korrosion inhibiert. Sie gewährleisten eine ständige Einsatzbereitschaft und einen ungestörten Betrieb von Turbinen aller Druckstufen, Leistungen und Drehzahlen.

GULF OIL (SWITZERLAND) ZÜRICH 48





Krane

jeder Tragkraft für  
elektrische Zentralen,  
Dammbalkenkrane,  
Rechenreinigungsmaschinen



**Von Roll**

BERN/Schweiz



**FIX-57**

**DER NEUE  
SCHALUNGSTRÄGER**

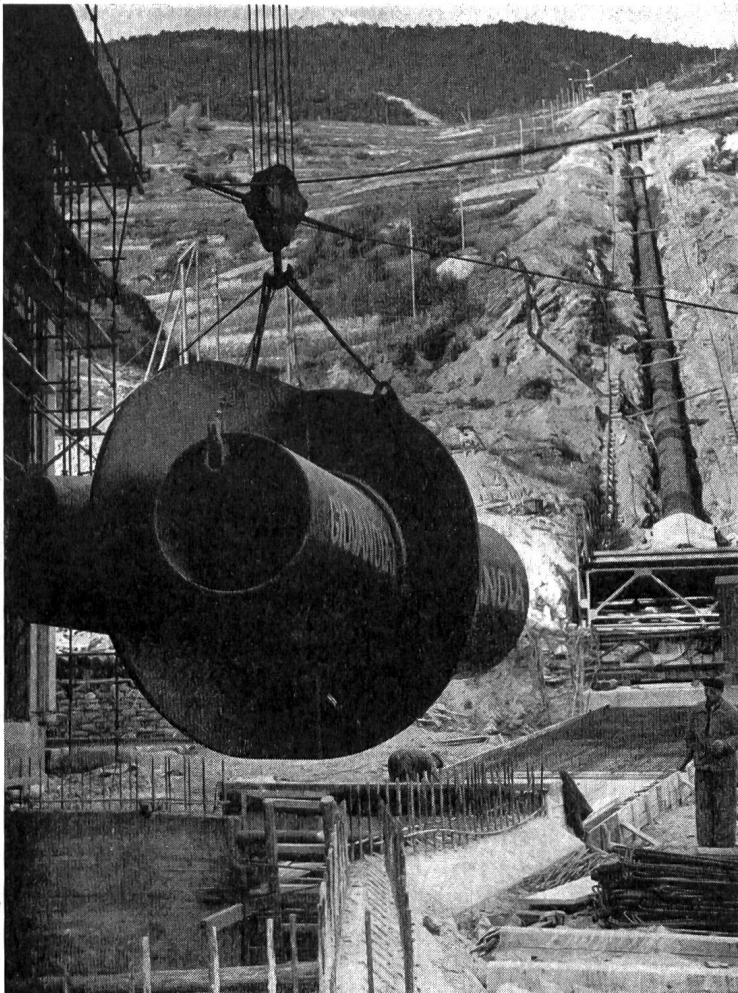
Für Wohn- und Industriebauten

Müheloses Ausschalen durch Öffnen  
der Untergurtbrücke.

Herausschwenken des Balkenteiles und  
Demontieren in einzelnen Elementen.

**FIXTRÄGER AG. - ETZGEN**

Tel. 064/742 65



# GIOVANOLA

CONDUITES FORCÉES

PUITS BLINDÉS

VANNES

Conduite forcée et collecteur en  
montage à la centrale de St-Léonard

GIOVANOLA FRÈRES S.A.

MONTHÉY-SUISSE



## Laufkrane in Kraftwerkzentralen

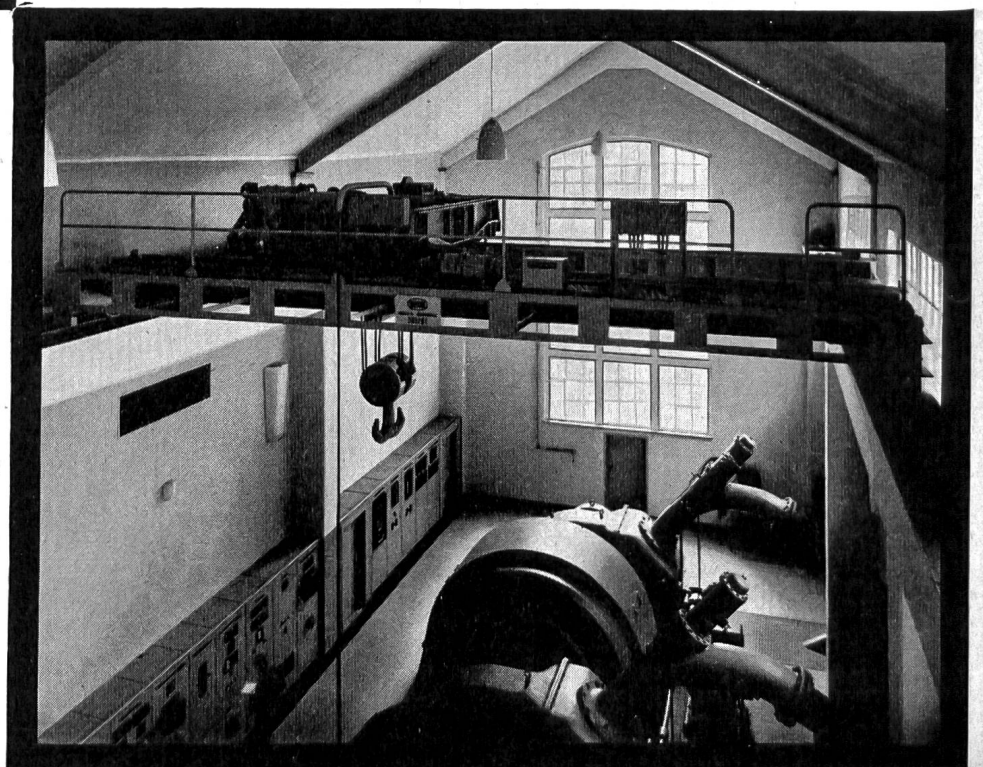
Die Anpassung der Krane an alle betrieblichen Anforderungen und die auch für das Auge gefällige Einfügung in die Architektur eines gepflegten Innenraumes ist unsere Spezialität.

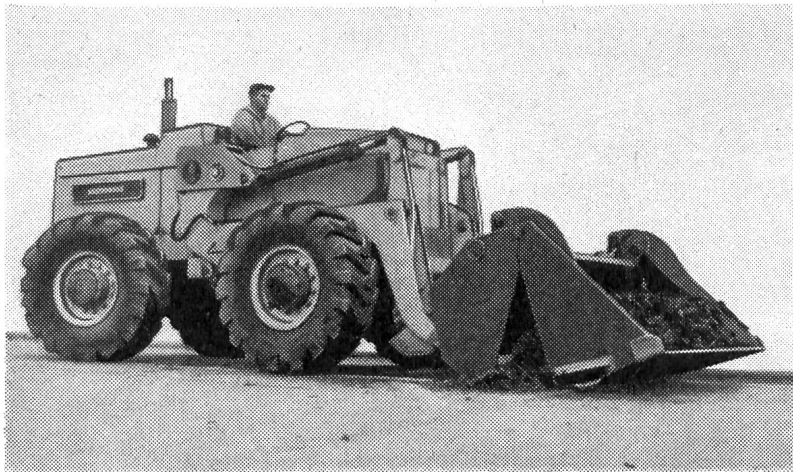
Beispiel: Zentrale Bolzach  
Kraftwerk Isenthal  
des EW Altdorf

Verlangen Sie  
auch unsere Beratung

**Brun & Cie. AG Nebikon LU**

Telephon (062) 9 51 12



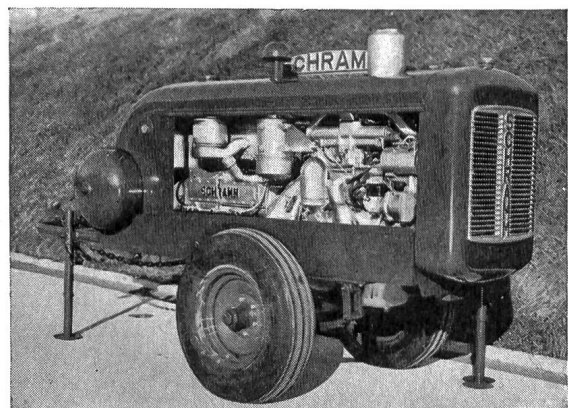
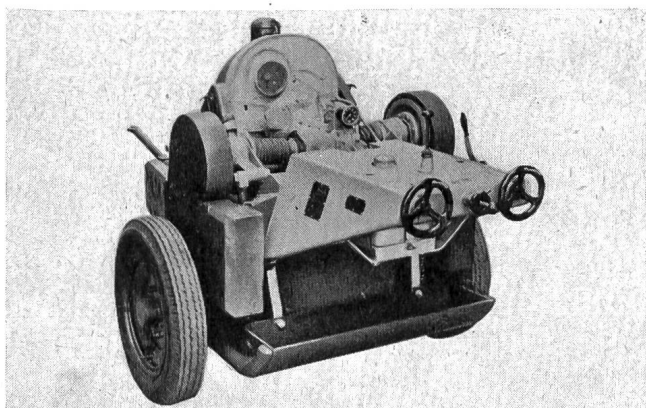


# Moderne Baumaschinen für zeitgemäßen Straßenbau

## HOUGH-PNEULADESCHAUFELN

500 - 1750 l

Motoren 33 - 122 PS

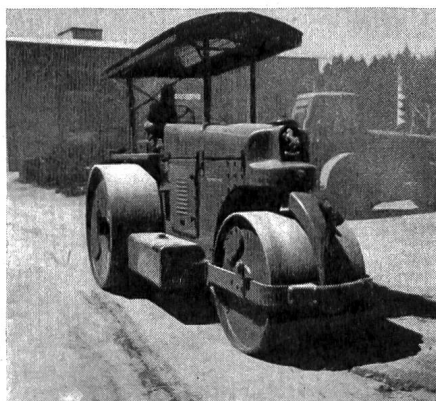


## RÜTTELVERDICHTER Bohn & Kähler

System	Leistung	Geschwindigkeit	Antrieb	PS	Gewicht
Prof. Lorenz	1000-1400 m <sup>2</sup> /h	10-17 m/min	Benzinmotor	28	2,4 t

## KOMPRESSOREN

Typ	Leistung bei 6 atü m <sup>3</sup> /min	PS	Gewicht	
			stationär kg	fahrbar kg
URM-VW	1,7	27	350	500
Schramm 125	3,5	42	1000	1450
Demag Moko	5,5	53		2200
Demag RVC 035	4,8	40	2100	2700
Demag RVC 058	8	63	3500	4200
Demag RVC 085	12	94	7800	8700



## AVELING-BARFORD

	Modell	PS	Gewicht kg
Straßenwalzen	GBV	17	5 600
	GCU	35	7 700
	GDR	40	12 500
	GDM	53	16 600



## Motorgrader AVELING-AUSTIN

Modell 99-H

4-Rad-Antrieb

Motor 115 PS



# U. ROHRER-MARTI AG, ZOLLIKOFEN

**Baumaschinen und Bauwerkzeuge**  
Werkstätten    Qualifiziertes Personal  
Montagehallen    Ersatzteildienst

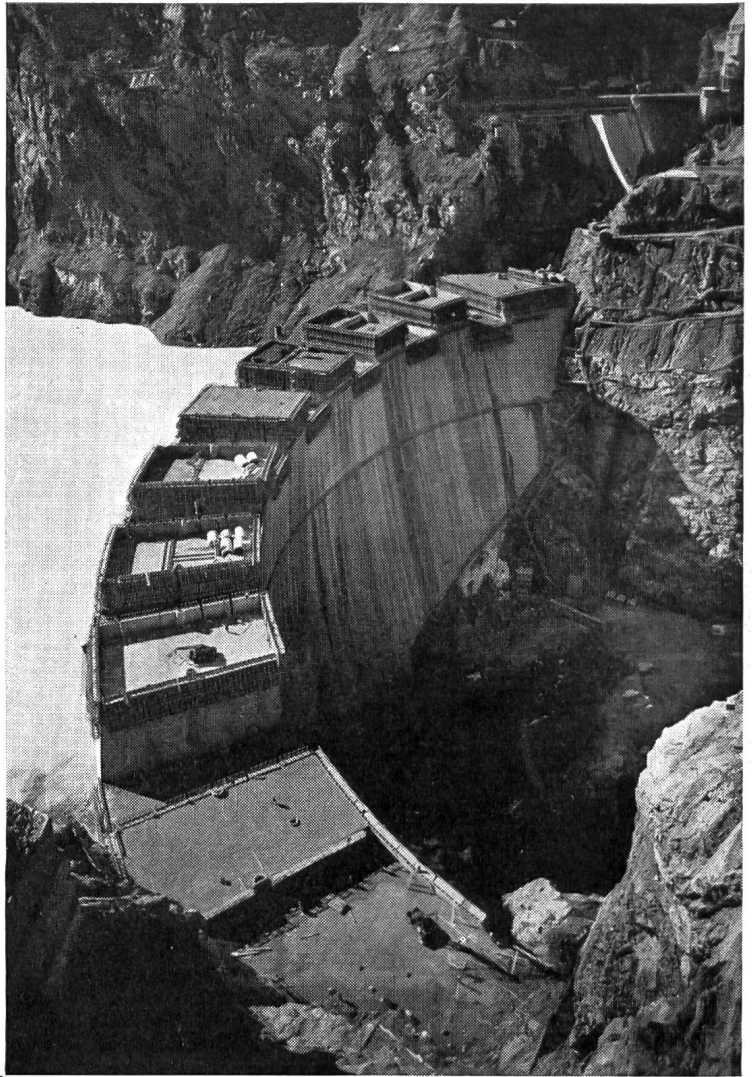
**(Bern)**  
**Lausanne**  
**Zürich**

Telephon (031) 65 03 71  
Telephon (021) 23 47 26  
Telephon (051) 25 80 80



# Mit Barra 55 frostsicherer und wasser- dichter Beton

Barra 55 erhöht die Plastizität und Verarbeitbarkeit des Frischbetons sowie die Wasserdichtigkeit und Frostbeständigkeit des fertigen Bauwerkes ohne die Druckfestigkeit zu beeinflussen. Beim Pumpbeton ergeben sich keine Verstopfer und kein Entmischen. Barra 55 wird heute hauptsächlich für Staumauern verwendet, dann aber auch für Stollen- und Kanalverkleidungen, Böschungsplatten sowie Brücken- und Hochbau.



Kraftwerk Zervreila, Abdichtung des Zulaufstollens mit Barra Rapid

Staumauer Mauvoisin, Betonierung von 2 000 000 m<sup>3</sup> Beton mit Barra 55 — Betonierung von 3 700 000 m<sup>3</sup> Beton mit Barra 55 bei der Staumauer Grande-Dixence und 600 000 m<sup>3</sup> Beton bei der Staumauer Sambuco.

Atteste von verschiedenen Prüfungsinstituten stehen zu Ihrer Verfügung.

## MEYNADIER

+CIE AG

Zürich  
Bern  
Luzern  
Lausanne

Vulkanstraße 110  
Murtenstraße 36  
Hirtenhofstraße 4  
Grand-Chêne 2

Telephon (051) 52 22 11  
Telephon (031) 2 90 51  
Telephon (041) 2 01 05  
Telephon (021) 23 41 40

## Wasser- und Energiewirtschaft Cours d'eau et énergie

Schweizerische Monatsschrift für Wasserrecht, Wasserbau, Wasserkraftnutzung, Energiewirtschaft, Gewässerschutz und Binnenschifffahrt. Offizielles Organ des Schweizerischen Wasserwirtschaftsverbandes und seiner Gruppen: Reußverband, Associazione Ticinese di Economia delle Acque, Verband Aare-Rheinwerke, Linth-Limmatverband, Rheinverband, Aargauischer Wasserwirtschaftsverband, des Rhone-Rheinschiffahrtsverbandes und der Commission Centrale pour la navigation du Rhin. Beilage: Rhone-Rhein.

Revue mensuelle suisse traitant de la législation sur l'utilisation des eaux, des constructions hydrauliques, de la mise en valeur des forces hydrauliques, de l'économie énergétique, de la protection des cours d'eau et de la navigation fluviale. Organe officiel de l'Association suisse pour l'aménagement des eaux et de ses groupes, de l'Association suisse pour la navigation du Rhône au Rhin et de la Commission centrale pour la navigation du Rhin. En supplément régulier: Rhône-Rhin.

**Redaktion:** G. A. Töndury, dipl. Bau-Ing. ETH, Direktor des Schweizerischen Wasserwirtschaftsverbandes, St. Peterstraße 10, Zürich 1, Telephon (051) 23 31 11, Telegramm-Adresse: Wasserverband Zürich.

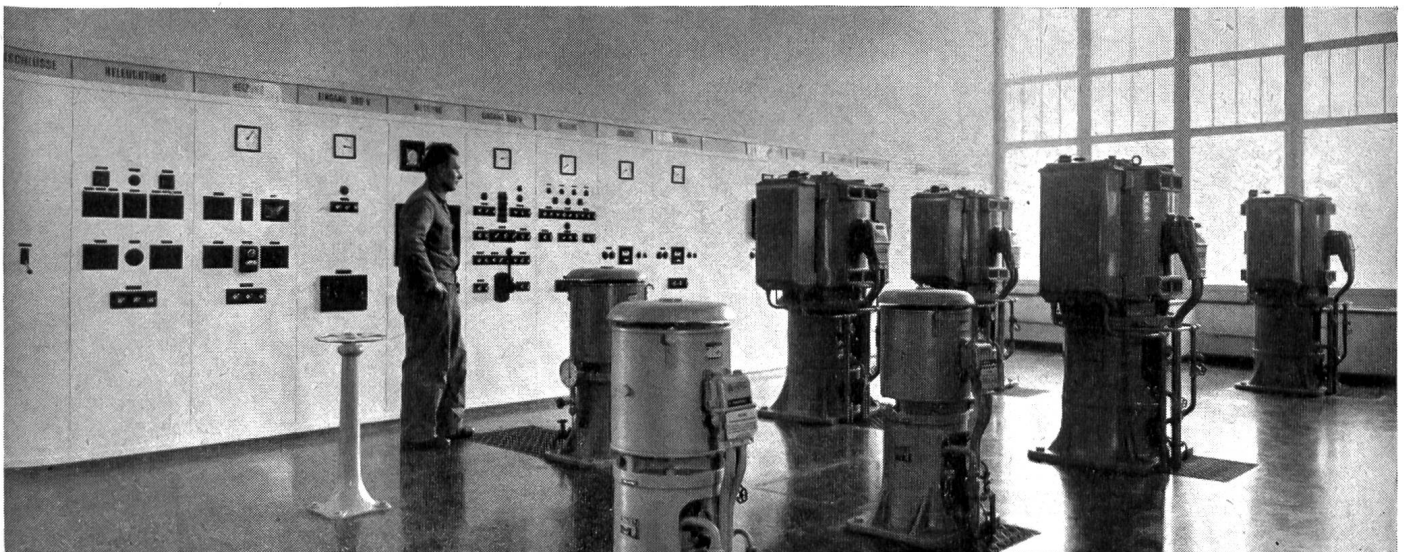
**Verlag, Administration und Inseraten-Annahme:** Guggenbühl & Huber Verlag, Hirschengraben 20, Zürich 1, Telephon (051) 32 34 31, Postcheck-Adresse: «Wasser und Energiewirtschaft» Nr. VIII 8092 Zürich.

Abonnement: 12 Monate Fr. 24.—, 6 Monate Fr. 12.50; für das Ausland Fr. 4.— Portozuschlag pro Jahr. Einzelpreis des Heftes Fr. 3.— plus Porto.

Druck: City-Druck AG, Zürich 1.

Juni 1957 - 49. Jahrgang / Juin 1957 - 49e année

**Inhalt - Sommaire:** Latente Überschwemmungsgefahr im Oberengadin — Generelle Beurteilung der flußbaulichen Verhältnisse im Einzugsgebiet des Inn oberhalb S-chanf — Das Problem der Finanzierung der Flaz-Inn-Korrektion — Wasserkraftnutzung und Energiewirtschaft — Mitteilungen aus den Verbänden — Geschäftliches; Auszüge aus Geschäftsberichten — Literatur

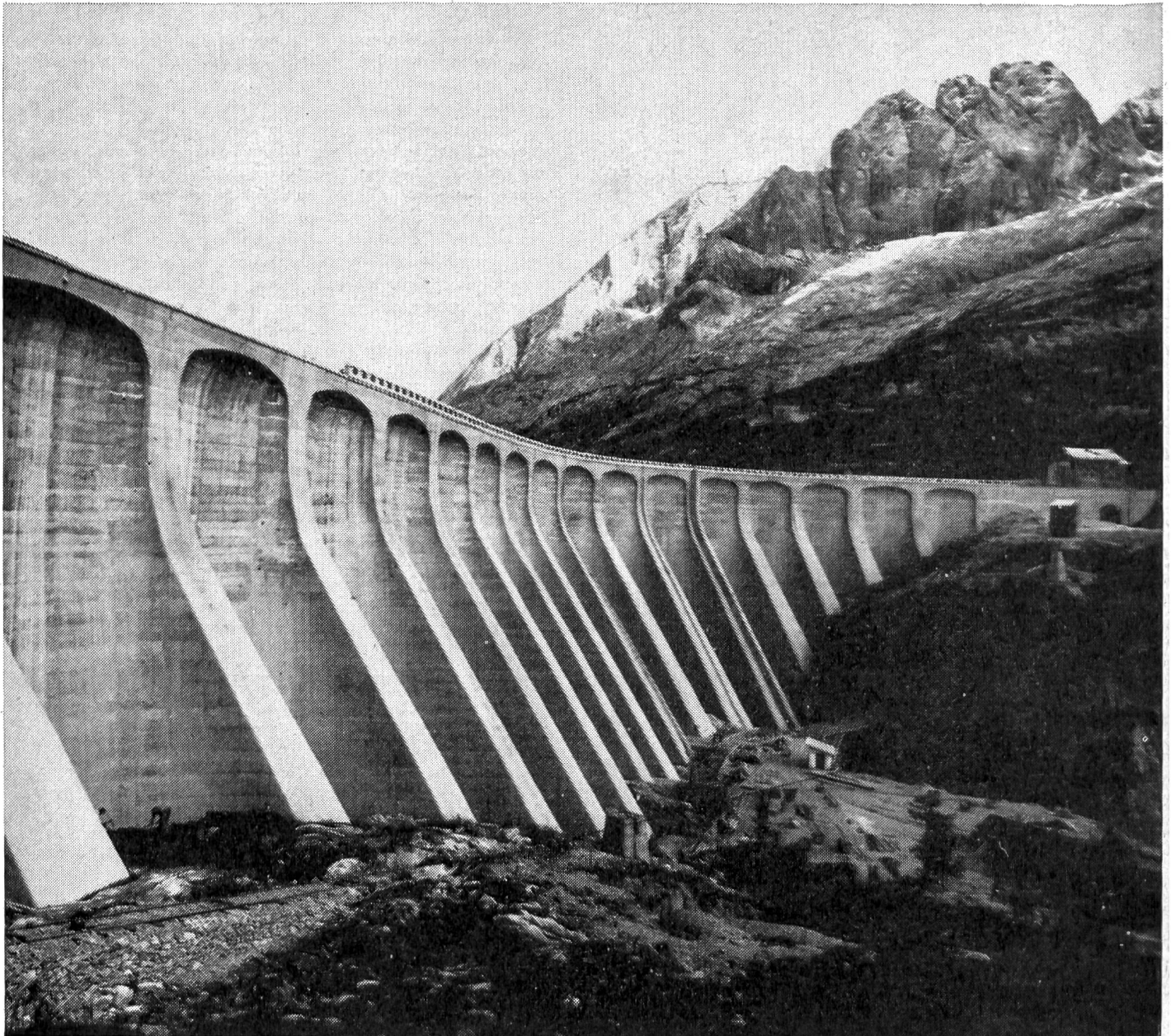


Ihr Lieferant für zweckmässige Schaltanlagen, Sicherungskasten,  
Hauptverteilungen, Kommandopulte, Maschinensteuerungen,  
Transformerstationen und komplette Eigenstromversorgungsanlagen.

# STÖRI & CO. WÄDENSWIL

Fabrik elektrischer Apparate und Schaltanlagen

Tel. 051-95 74 33



160 000 m<sup>3</sup> Beton mit FRIOPLAST-Zusatz in der Staumauer von Fedaia (Prov. Belluno). Bauherrin: SADE, Venezia

# FRIOPLAST

**der Zusatz für höchste Beanspruchung im Massenbetonbau**

**SCHWEIZ:** Sambuco, Birsfelden, Les Clées, Châtelot · **ÖSTERREICH:** Margaritzensperre, Möllsperre, Mooserbodensperre, Drossensperre, Weißsee-Süd- und Nordsperrre, Dobra-Krumau, Thurnberg-Wegscheid, Jochenstein, Ybbs-Persenbeug usw. · **ITALIEN:** Publino, Plezzut, Feltre, Gioveretto, Gramolazzo, Valle Cadore, Forte Buso, Corlo, Senaiga, Valsoera, Barcis, Alborelo, Piantellessio, San Giuliano, Quarazza, Fedaia usw. · **FRANKREICH:** Zwillingsperre Aussois, Bioge, Goul, Gréziolles, Arly, Pannessièrre, Luzech



**Kaspar Winkler+Co.**

FABRIK FÜR CHEMISCHE BAUSTOFFE - ZÜRICH 48-ALTSTETTEN  
TEL: (051) 52 53 43 - BERN (031) 8 57 57 - LAUSANNE (021) 23 28 13