

Objektyp: **Advertising**

Zeitschrift: **Wasser- und Energiewirtschaft = Cours d'eau et énergie**

Band (Jahr): **49 (1957)**

Heft 10

PDF erstellt am: **12.07.2024**

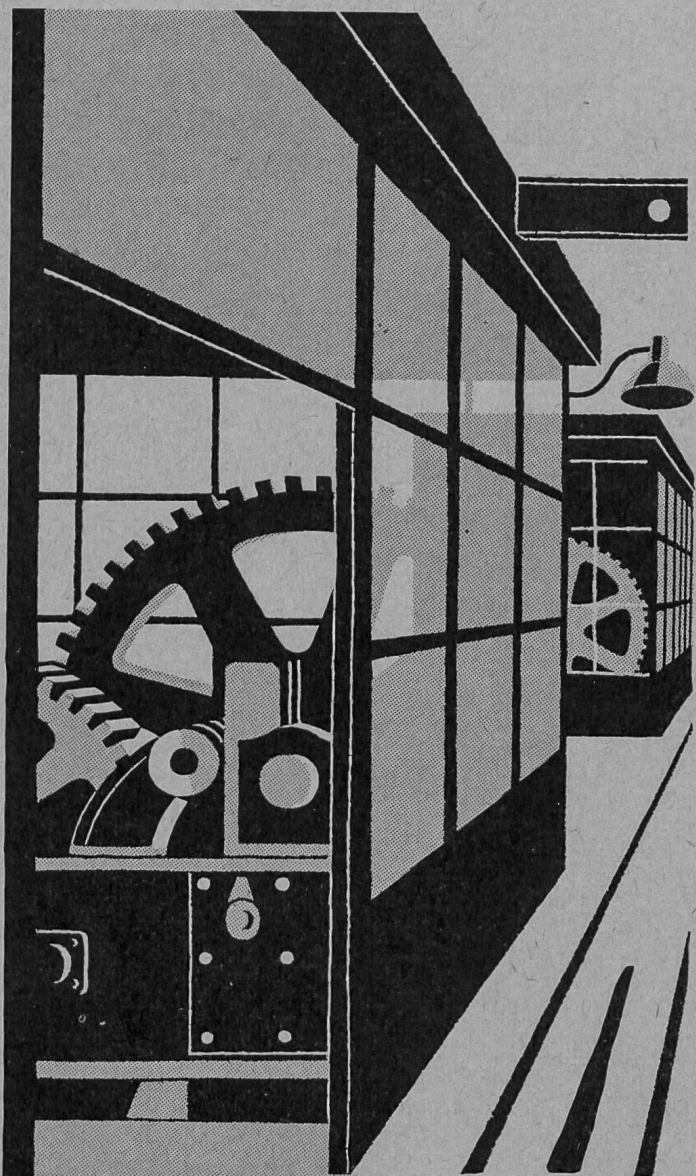
Nutzungsbedingungen

Die ETH-Bibliothek ist Anbieterin der digitalisierten Zeitschriften. Sie besitzt keine Urheberrechte an den Inhalten der Zeitschriften. Die Rechte liegen in der Regel bei den Herausgebern. Die auf der Plattform e-periodica veröffentlichten Dokumente stehen für nicht-kommerzielle Zwecke in Lehre und Forschung sowie für die private Nutzung frei zur Verfügung. Einzelne Dateien oder Ausdrucke aus diesem Angebot können zusammen mit diesen Nutzungsbedingungen und den korrekten Herkunftsbezeichnungen weitergegeben werden. Das Veröffentlichen von Bildern in Print- und Online-Publikationen ist nur mit vorheriger Genehmigung der Rechteinhaber erlaubt. Die systematische Speicherung von Teilen des elektronischen Angebots auf anderen Servern bedarf ebenfalls des schriftlichen Einverständnisses der Rechteinhaber.

Haftungsausschluss

Alle Angaben erfolgen ohne Gewähr für Vollständigkeit oder Richtigkeit. Es wird keine Haftung übernommen für Schäden durch die Verwendung von Informationen aus diesem Online-Angebot oder durch das Fehlen von Informationen. Dies gilt auch für Inhalte Dritter, die über dieses Angebot zugänglich sind.

Schützenwindwerke



Schleusenwindwerke
 Grundablaßschützen
 Rechen-
 und Rechenreinigungsmaschinen
 Dammbalken-
 und Maschinenhauskrane

Von Roll

Gesellschaft der Ludw. von Roll'schen Eisenwerke AG., Werk Bern

gute Drucksachen haben ihre Geschichte

Haben Sie schon einmal der Geburtsstunde einer Werbedrucksache beigewohnt? Mancherlei Überlegungen gehen dem Geburtsakt voraus. Der Charakter des Werbekindes will geformt, der Zeitpunkt seines Wirkens festgelegt, sein Ziel weitgehendst gesichert sein. Also: überzeugende Formulierung des Textes, subtile Wahl der Illustration nach inhaltlichen und optischen Werten, Zusammenfügen von Bild und Schrift zur eindrucksvollen Gesamtform durch den tüchtigen Gestalter! Dann geben wir als versierte Buchdruckfachleute dem Werbeträger seine Überzeugungskraft, getragen von einer sauberen Satztechnik und einem einwandfreien, wirkungsvollen Druck.

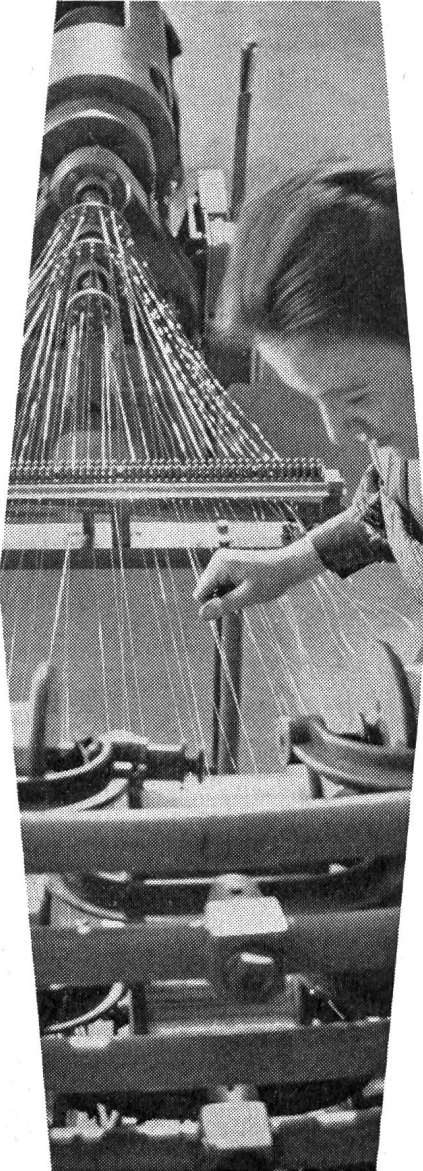
CITY-DRUCK AG, ZÜRICH
 Telephone (051) 23 46 34



75 Jahre Huber- Pfäffikon



Kabel-
und Drahtfabrik



Gummifabrik

Gummi- und thermoplastisierte Drähte, Kabel, Schnüre für Stark- und Schwachstrom: Wicklungsdrähte für die Elektroindustrie. Wetterfeste Butanox-Kabel. Selbsttragendes Luftkabel — Isoport. Lotan — lötlbarer Lackdraht. Duramit-Kunstharzlackdraht.

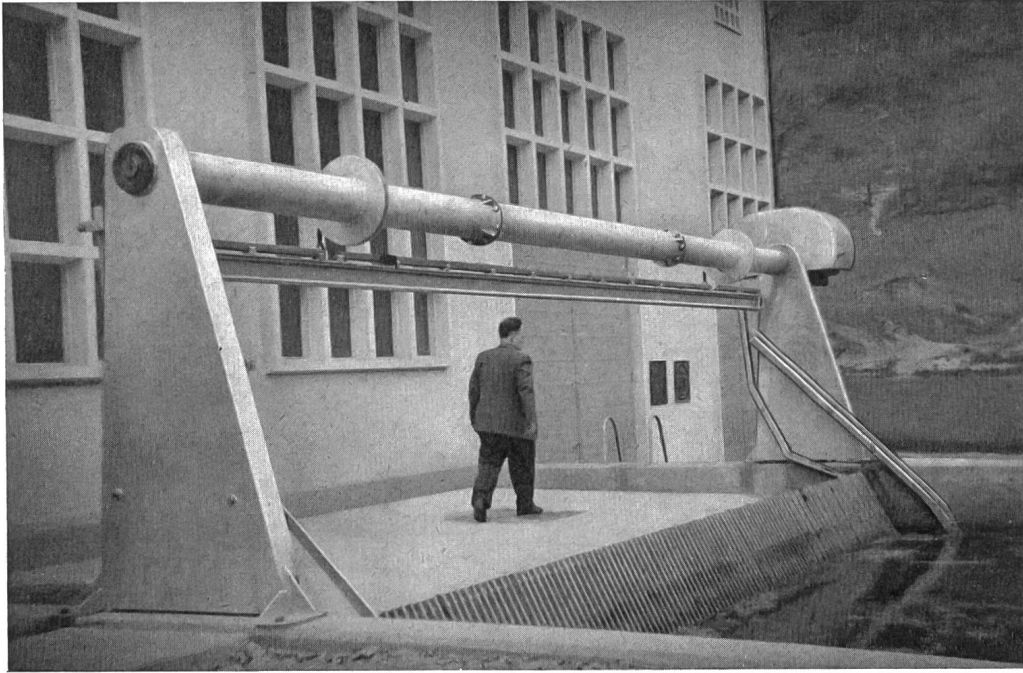
Pneufabrik

Pallas-General-Reifen für Last- und Personenwagen.
Spezialität: Pallas-General-Winter-Pneus.



Aktiengesellschaft R. & E. Huber
Schweizerische
Kabel-, Draht- und Gummiwerke
Pfäffikon-Zürich





leistungsfähig
zuverlässig
preiswert
formschön
einfach
bewährt
robust
modern

+ Patente, DRGM

Bild:
Maschine für eine
Kanalbreite von 7,5 m
und eine Kanaltiefe von
5,5 m
Ständerhöhe nur 2,0 m

Automatische Rechenputzanlagen Kanalrechen in Spezialprofilstäben Kanal-Schützen und -Schieber

V. Fäh
mech. Werkstätte
Glarus

Für Turbinenrevisionen, allgemeine Werkstatt- und andere Arbeiten die vielfach bewährten



Elektro-Handwerkzeuge

Schnellfrequenz-Elektrowerkzeuge

400 Hertz, 42 Volt

Universalmaschinen mit biegsamer Welle
und Getriebe für verschiedene Drehzahlen
Rotofix, Rotofera, Rotar

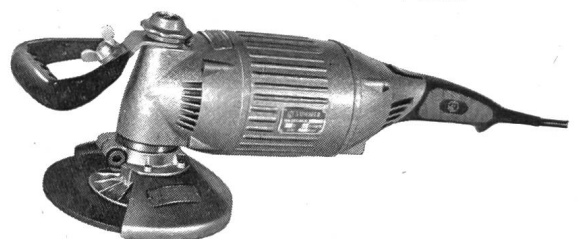
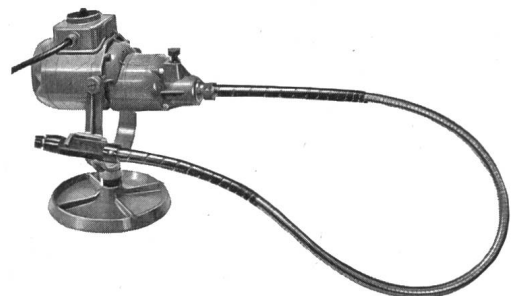
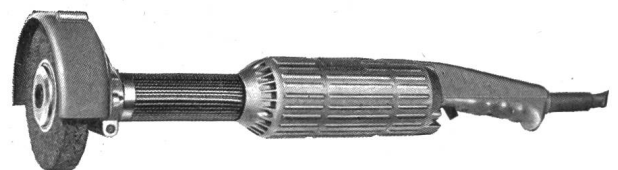
Drehstrom-Winkel- und Geradeschleifer
Normalfrequenz 50 Hertz

Verlangen Sie Prospekte und Preislisten

OTTO SUHNER AG. BRUGG

Fabrik für Elektrowerkzeuge und biegsame Wellen

TELEPHON (056) 4 14 22



ESCHER WYSS

Rohrturbinen



Im Kraftwerk Bürglen/Säge TG wurde die erste schweizerische Getriebe-Rohrturbine in Betrieb genommen, Gefälle $H = 3,06$ m, Leistung $P = 610$ PS, Drehzahl Turbine/Generator $n_T/n_G = 113/1000$ U/min.

Kleinere und mittlere Gefälle, deren Ausbau bisher nicht rentabel war, können vorteilhaft durch die von Escher Wyss entwickelte Rohrturbine nutzbar gemacht werden. Gegenüber der für kleine Gefälle bisher verwendeten Kaplan turbine mit Spirale und Ellbogen-Saugrohr hat die Rohrturbine folgende Vorteile:

- 1 Geringer Raumbedarf, somit niedrige Baukosten
- 2 In den meisten Fällen geringer Aushub
- 3 Hoher hydraulischer Wirkungsgrad infolge geradliniger Durchströmung
- 4 Hohe Wirtschaftlichkeit auch bei Teillast, bedingt durch Regulierung des Laufrades, bei größeren Anlagen auch des Leitapparates
- 5 Verkleinerung und Verbilligung des Generators durch Erhöhung der Generatordrehzahl mittels Getriebe
- 6 Erhaltung des ungestörten Landschaftsbildes durch überflutbare Ausführung des Krafthauses

ESCHER WYSS ZÜRICH / RAVENSBURG



Aus unserem Bauprogramm:

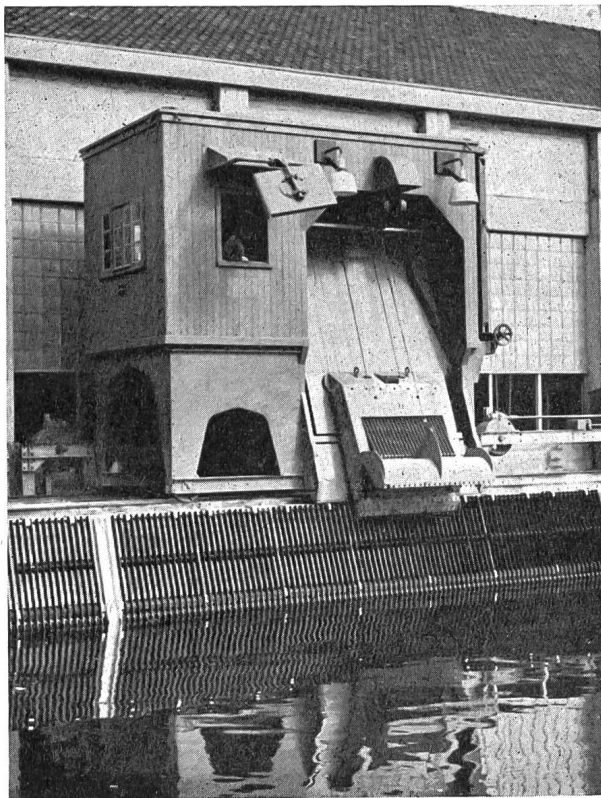
Generatoren
Transformatoren und
Druckluftschneckschalter
für Spannungen bis 400 kV
Überspannungsableiter
Schnellregler
Relais
Leuchtschaltbilder
Schalttafeln
Motoren
HF-Telephonie-, Fernmeß-
und Fernsteuer-Anlagen

Generatoren

zu Rohrturbinen-Anlagen

Für das Wasserkraftwerk Säge der
AG. Böhi, Mühle Bürglen, der ersten
schweizerischen Rohrturbinen-
Anlage, lieferten wir den 615-kVA-
Generator, 1000 U/min

AG. BROWN, BOVERI & CIE., BADEN



Fahrbare, halbautomatische,
stationäre, vollautomatische

Rechenreinigungs- maschinen

für jede Kraftanlage, sowie
Wasserfassungen und Ab-
wasserkläranlagen.

Ateliers de constructions

JONNERET SA

Genève (C.P. Jonction)

Portland-Cement



Lorraine-Brücke Bern

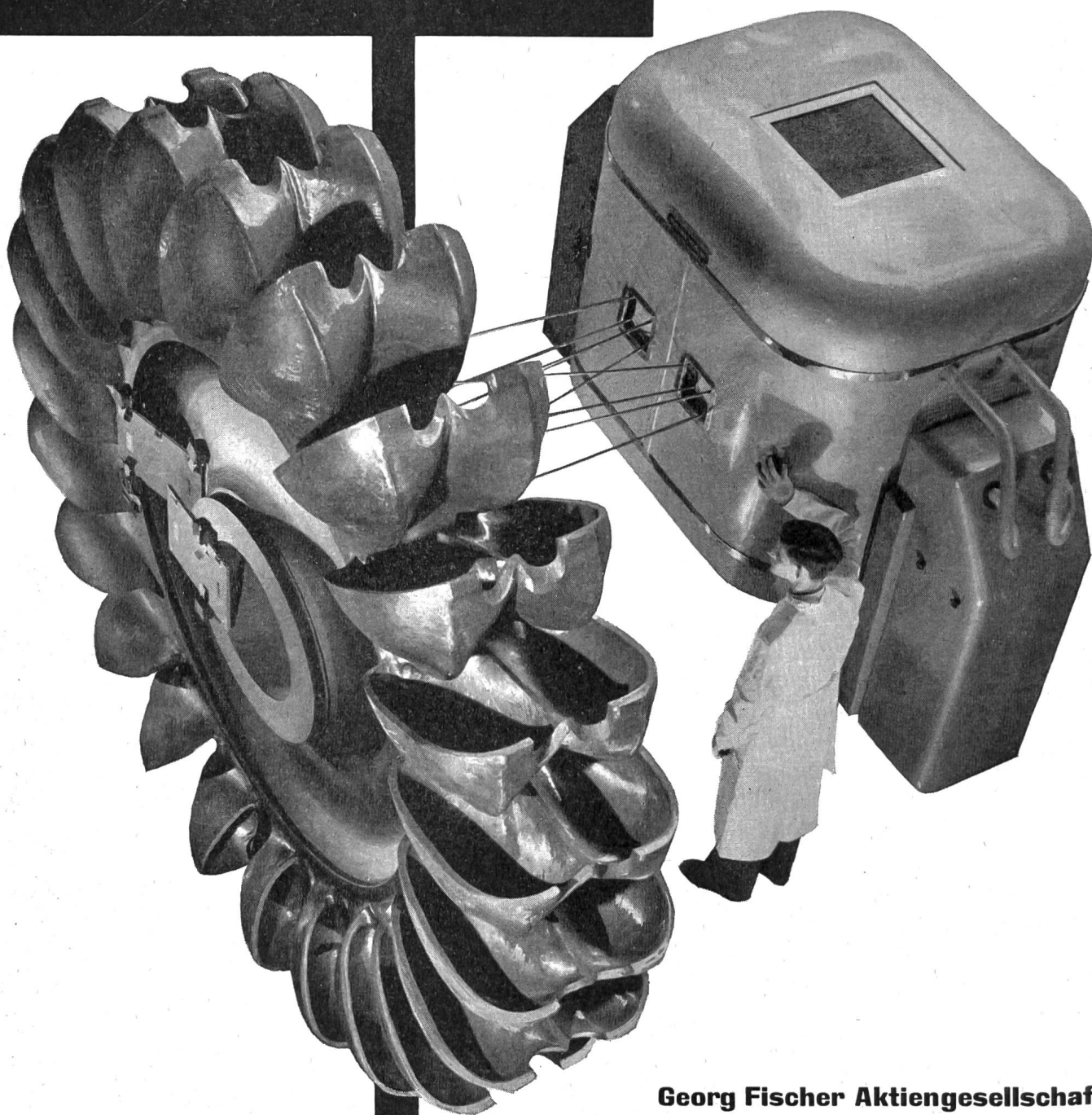
E. G. Portland, Zürich

Jura-Cement-Fabriken, Aarau-Wildegg
Cementfabrik Holderbank-Wildegg A. G.
Portland-Cementwerk Würenlingen-Siggenthal A. G.
Cementwerke Vigier AG, Luterbach
Portlandcementfabrik Laufen in Liesberg
Portlandcementwerk A. G. Olten
Cement- und Kalkfabrik Unterterzen A. G. in Heerbrugg
Portland-Cementwerk Thayngen A. G.
K. Hürlimann Söhne A. G. Brunnen
Wilhelm Brodtbeck A. G. Pratteln
Cementwerke Därligen A. G. Bern
Société des Chaux et Ciments de la Suisse Romande
Usines de Roche (Vaud)
Usines de Vouvry
Usine de Baulmes
Usine d'Eclépens
Fabrique de Ciment Portland S. A. à Vernier

+GF+

Stahlguß wird auf Herz und Nieren geprüft

Dafür stehen uns für die zerstörungsfreie Materialprüfung die modernsten Prüfgeräte zur Verfügung, darunter auch das hier abgebildete Betatron, dessen Röntgenstrahlen Wandstärken bis zu 450 mm durchleuchten. Nur so läßt sich feststellen, ob z. B. dieses Wasserturbinenrad ganz fehlerfrei gegossen ist.



Sg 60432/1

**Georg Fischer Aktiengesellschaft
Schaffhausen**

Telephon: (053) 5 80 31/5 70 31

Wasser- und Energiewirtschaft

Cours d'eau et énergie

Schweizerische Monatsschrift für Wasserrecht, Wasserbau, Wasserkraftnutzung, Energiewirtschaft, Gewässerschutz und Binnenschifffahrt. Offizielles Organ des Schweizerischen Wasserwirtschaftsverbandes und seiner Gruppen: Reußverband, Associazione Ticinese di Economia delle Acque, Verband Aare-Rheinwerke, Linth-Limmatverband, Rheinverband, Aargauischer Wasserwirtschaftsverband, des Rhone-Rheinschiffahrtsverbandes und der Commission Centrale pour la navigation du Rhin. Beilage: Rhone-Rhein.

Revue mensuelle suisse traitant de la législation sur l'utilisation des eaux, des constructions hydrauliques, de la mise en valeur des forces hydrauliques, de l'économie énergétique, de la protection des cours d'eau et de la navigation fluviale. Organe officiel de l'Association suisse pour l'aménagement des eaux et de ses groupes, de l'Association suisse pour la navigation du Rhône au Rhin et de la Commission centrale pour la navigation du Rhin. En supplément régulier: Rhône-Rhin.

Redaktion: G. A. Töndury, dipl. Bau-Ing. ETH, Direktor des Schweizerischen Wasserwirtschaftsverbandes, St. Peterstraße 10, Zürich 1, Telephon (051) 23 31 11, Telegramm-Adresse: Wasserverband Zürich.

Verlag, Administration und Inseraten-Aannahme: Guggenbühl & Huber Verlag, Hirschengraben 20, Zürich 1, Telephon (051) 32 34 31, Postcheck-Adresse: «Wasser und Energiewirtschaft» Nr. VIII 8092 Zürich.

Abonnement: 12 Monate Fr. 24.—, 6 Monate Fr. 12.50; für das Ausland Fr. 4.— Portozuschlag pro Jahr. Einzelpreis des Heftes Fr. 3.— plus Porto.

Druck: City-Druck AG, Zürich 1.

Oktober 1957 - 49. Jahrgang / Octobre 1957 - 49e année

Inhalt - Sommaire: Die Verunreinigung des Rheins vom Bodensee bis Karlsruhe (II. Teil) — Das erste Rohrturbinen-Kraftwerk der Schweiz — Der Schweizerische Bund für Naturschutz auf neuen Wegen — Die Donautagung des Österreichischen Wasserwirtschaftsverbandes — Wasser- und Energiewirtschaft — Auszüge aus Jahresberichten — Verschiedene Mitteilungen — Literatur — Unverbindliche Preise für Industriekohle und Öl.

Rohrturbinen-Kraftwerk Bürglen TG

PROJEKTIERUNG UND AUSFÜHRUNG

LOCHER & CIE

BAUINGENIEURE UND BAUUNTERNEHMER

HOCH- UND TIEFBAU ZIMMEREI

ZÜRICH

Nach langjährigen Versuchen und Prüfungen in Labor und Praxis sind wir in der Lage, dem Baugewerbe ein neues Frostschutzmittel anzubieten:

Friolite OC

Chlorfrei

Keine Gefährdung der Armierungseisen oder einbetonierter Schlaudern: FRIOLITE-OC ist rostverhindernd.

Frostschutz

Erniedrigung des Gefrierpunktes des Anmachwassers. Beschleunigung der Beton-Erhärtung. Durchgefrorener Beton mit FRIOLITE-OC-Zusatz kann noch abbinden, wenn auch bedeutend verlangsamt.

Plastifikator

Herabsetzung des Anmachwasser-Bedarfes bei gleichbleibender Verarbeitbarkeit. Verminderung der gefrierbaren Flüssigkeit. Erhöhung der Festigkeiten und insbesondere der Wasserdichtigkeit.

Luftporenmittel

Begrenzte Lufteinführung in kugeliger Porenform. Verhinderung von Eislinsenbildung und Frosttreiben im Frischbeton. Erhöhung der Frost- und Wetterbeständigkeit beim erhärteten Beton.



Kaspar Winkler+Co.

FABRIK FÜR CHEMISCHE BAUSTOFFE - ZÜRICH 48 - (051) 54 77 33
ST. GALLEN (071) 22 77 41 - BERN (031) 8 57 57 - LAUSANNE (021) 23 28 13