

Objektyp: **Advertising**

Zeitschrift: **Wasser- und Energiewirtschaft = Cours d'eau et énergie**

Band (Jahr): **49 (1957)**

Heft 11

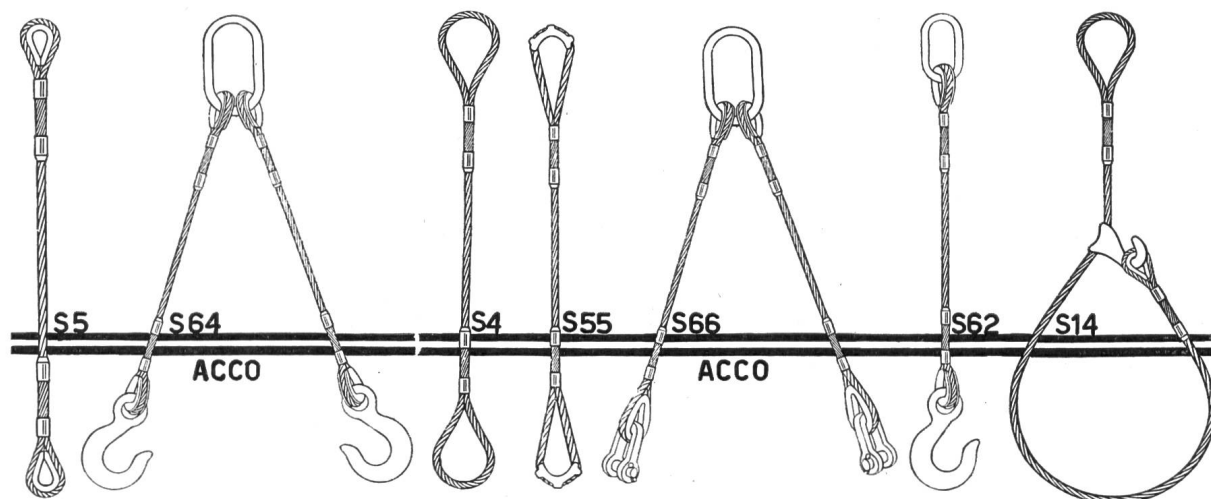
PDF erstellt am: **09.08.2024**

Nutzungsbedingungen

Die ETH-Bibliothek ist Anbieterin der digitalisierten Zeitschriften. Sie besitzt keine Urheberrechte an den Inhalten der Zeitschriften. Die Rechte liegen in der Regel bei den Herausgebern. Die auf der Plattform e-periodica veröffentlichten Dokumente stehen für nicht-kommerzielle Zwecke in Lehre und Forschung sowie für die private Nutzung frei zur Verfügung. Einzelne Dateien oder Ausdrucke aus diesem Angebot können zusammen mit diesen Nutzungsbedingungen und den korrekten Herkunftsbezeichnungen weitergegeben werden. Das Veröffentlichen von Bildern in Print- und Online-Publikationen ist nur mit vorheriger Genehmigung der Rechteinhaber erlaubt. Die systematische Speicherung von Teilen des elektronischen Angebots auf anderen Servern bedarf ebenfalls des schriftlichen Einverständnisses der Rechteinhaber.

Haftungsausschluss

Alle Angaben erfolgen ohne Gewähr für Vollständigkeit oder Richtigkeit. Es wird keine Haftung übernommen für Schäden durch die Verwendung von Informationen aus diesem Online-Angebot oder durch das Fehlen von Informationen. Dies gilt auch für Inhalte Dritter, die über dieses Angebot zugänglich sind.



Gebrauchsfertige Drahtseilschlingen der American Chain & Cable Company

Wir liefern Drahtseilschlingen in genormten Ausführungen für jeden Anwendungszweck, in Traglasten bis 70 000 kg pro Seilquerschnitt. Seil- ϕ 3 bis 140 mm.

Wir beraten Sie unverbindlich und stellen Ihnen Kataloge zur Verfügung.

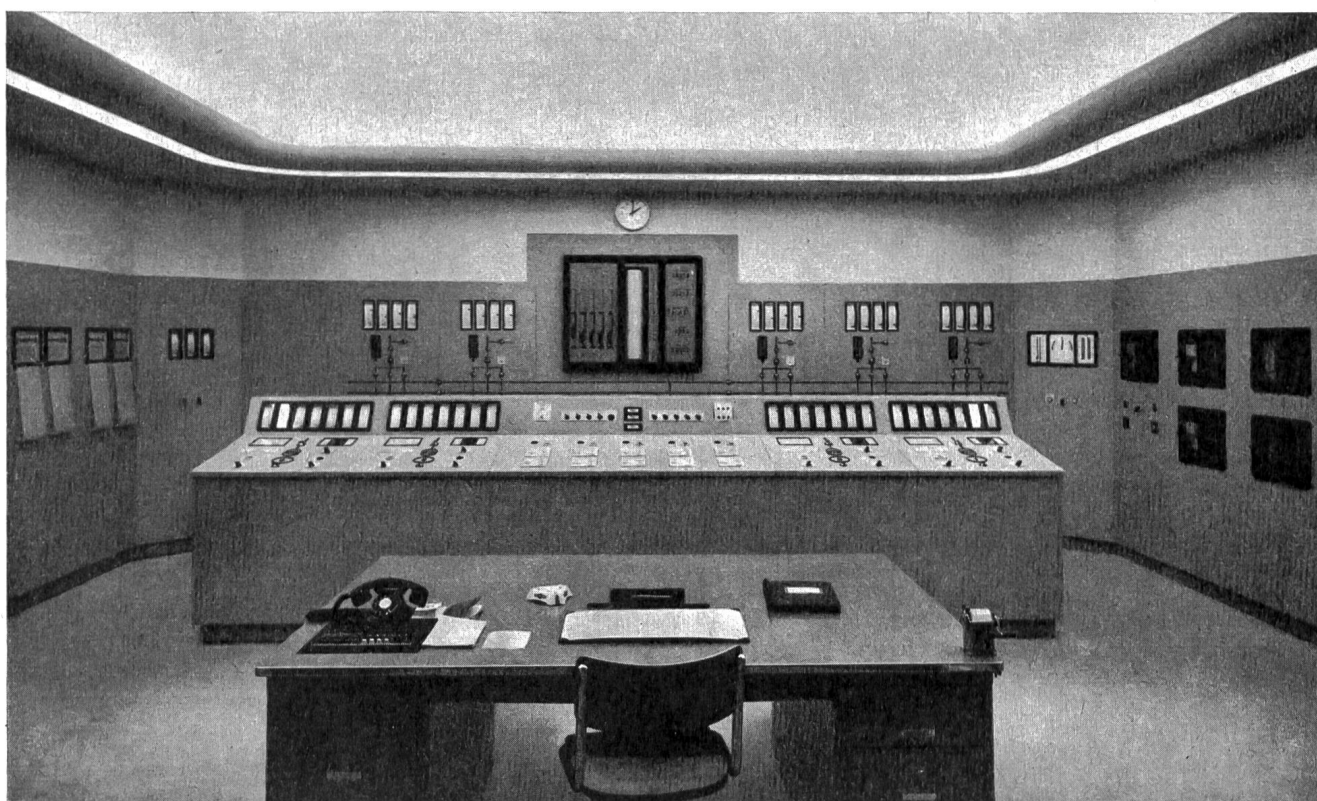
Wirksame Unfallverhütung und Kostenverminderung im Betrieb durch Verwendung der genormten ACCO-Drahtseilschlingen.

Die ACCO-Drahtseilschlingen sind mit der patentierten Doppelspleißung versehen. Flexibel — hochflexibel — drallfrei — nicht rotierend — spannungsfrei.

Das ACCO-Drahtseil mit der hohen Lebensdauer. Jede Seilschlinge wird sorgfältig geprüft. Prüfprotokolle für jede Seilschlinge.

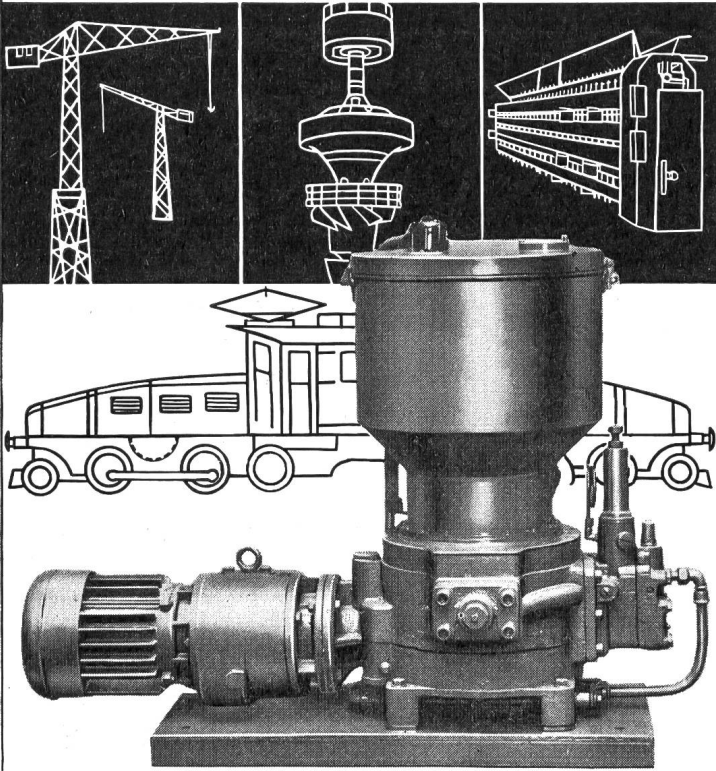
RAUSSER & CO. AG, WERKZEUGMASCHINEN Mühlebachstraße 72
Telephon (051) 34 12 34 **ZÜRICH 8**

FRANZ RITTMAYER AG ZUG APPARATEBAU FÜR DIE WASSERWIRTSCHAFT



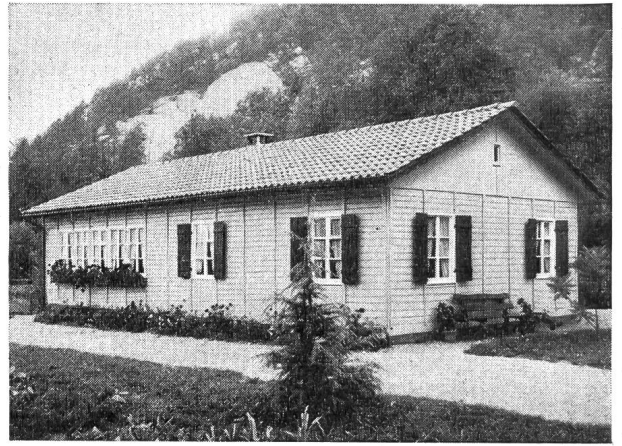
Bildmitte: Kombiniertes Empfängerapparat im Kommandoraum des Kraftwerkes Birsfelden

HELIOS-ZENTRALSCHMIERUNG



FRANZ GYSI SUHR-AARAU

AKTIENGESELLSCHAFT · TELEPHON (064) 2 39 66



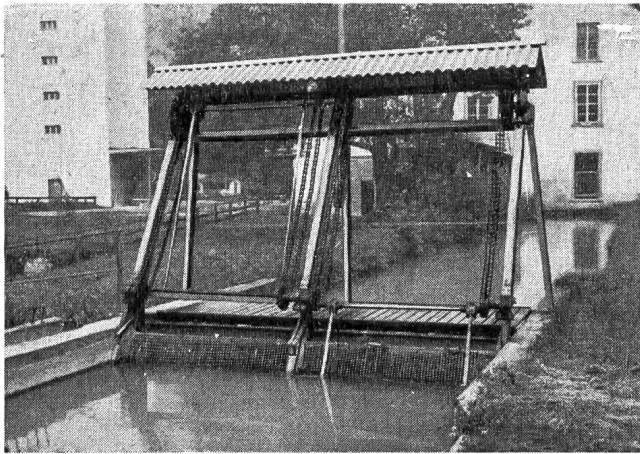
Zerlegbare Holzhäuser

Für rasche Erstellung von Unterkünfts- und Schlafräumen, Behelfsheimen, Kantinen, Büros, Kapellen, Schulhäusern, Werkstätten, Baubarakken, Lagerschuppen im Barackensystem haben wir stets Holzelemente vorrätig. Wir unterbreiten Ihnen gerne praktische und wirtschaftliche Vorschläge.

Referenzen großer Schweizer Industrien und Bauunternehmungen sowie internationaler Organisationen.

Verlangen Sie unsern Spezialprospekt B.

 **WINCKLER A.G. FRIBOURG**



Haben Sie

Energieverluste?

durch Schwemmgut

Mit unseren automatischen **Rechenreinigungsanlagen** lösen wir Ihre Probleme. Wir beraten Sie gerne

MEWAG

MEWAG Metallwarenfabrik AG. Wasen i. E.

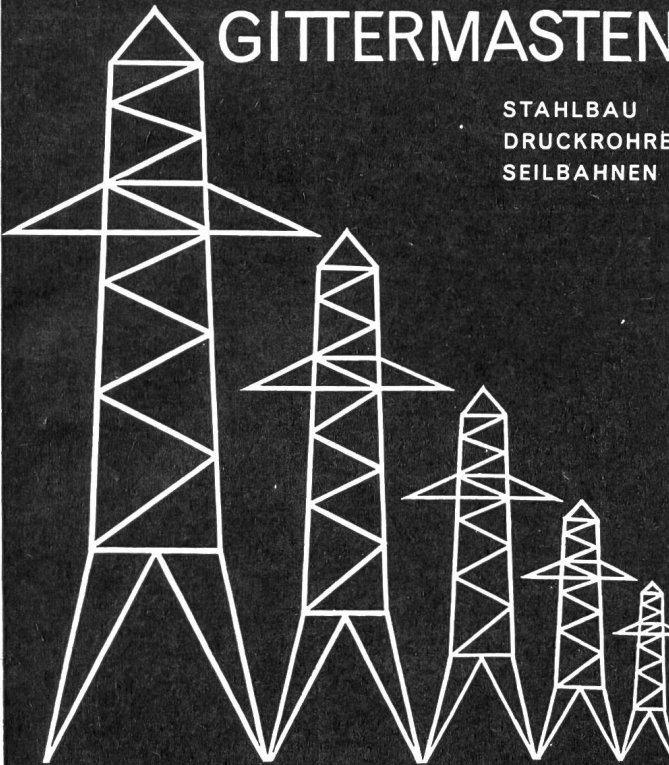
Schaffler's
Elektr.
Zünder,
Zündmaschinen,
Meß- und
Prüfgeräte

ZURIMEX AG

ZUG, ALPENSTRASSE 16
TEL. (042) 4 38 22 - 4 38 23

GITTERMASTEN

STAHLBAU
DRUCKROHRE
SEILBAHNEN



CATTANEO AG
EISENWERKE GIUBIASCO

F&G

Drahtseile

verschlossener Bauart
für Personen-Schwebebahnen
und Lastenbahnen

Spannbetondraht



**FELTEN & GUILLEAUME CARLSWERK
EISEN u. STAHL AG · KÖLN · MÜLHEIM**

Vertreter: Kägi & Co., Winterthur

BLESS & CO

Bauunternehmung

ZÜRICH

AARAU — CHUR — ST. GALLEN



Tiefbau — Straßenbau



Rothe Erde
GRUBENSTAHL Th 45
Th 60

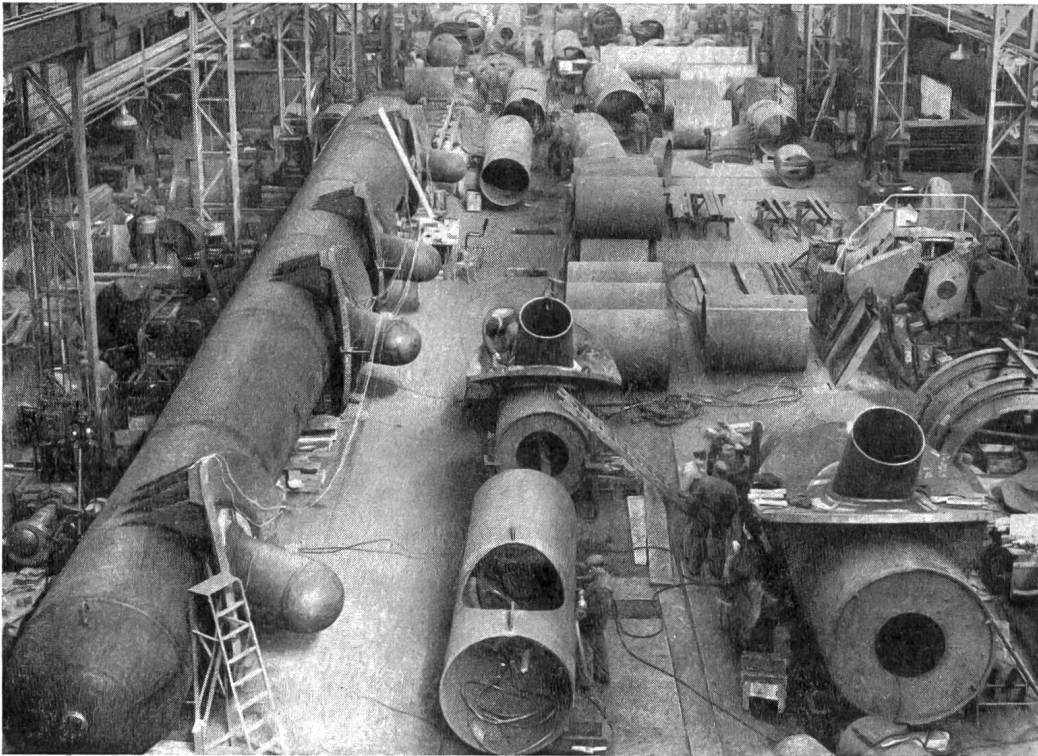
Kalttrichtbar

Für den stählernen Ausbau unter Tage
Rothe Erde GRUBENSTAHL
Der alterungsunempfindliche legierte
Feinkornstahl mit hoher Streckgrenze
und hervorragender Zähigkeit



EISENWERK *Rothe Erde* ^{GM}_{BH} DORTMUND

Alleinverkauf für die Schweiz:
Emil Vögelin AG, Basel Reinacherstraße 267 Telefon (061) 35 30 24



Partie aval du collecteur de la centrale de Fionnay de la Grande Dixence S.A., lors des essais de pression en atelier à 121 atm.

Giovanola Frères S.A., Monthey

**CONDUITES FORCÉES
PUITS BLINDÉS, VANNES**

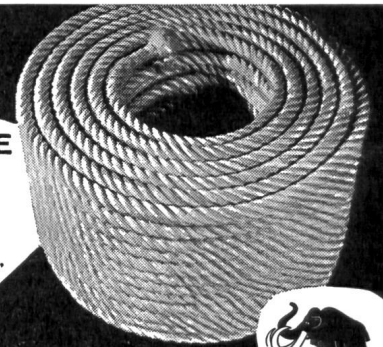
Mehr als 5 Milliarden Franken

beträgt die Bausumme der in der Schweiz im Werden begriffenen Wasserkraftwerke. Durch Inserate in der «Wasser- und Energiewirtschaft», dem offiziellen Organ der Schweiz. Wasserwirtschaftsverbandes, erreichen Sie die Kreise, welche die Bauaufträge zu vergeben haben.

Inseraten-Regie: **Guggenbühl & Huber Verlag**
Hirschengraben 20, Zürich

MAMMUT-SEILE

- gedreht und geflochten aus Hanf, Baumwolle, Sisal, Manila, Jute und Nylon



SEILERWARENFABRIK AG, LENZBURG

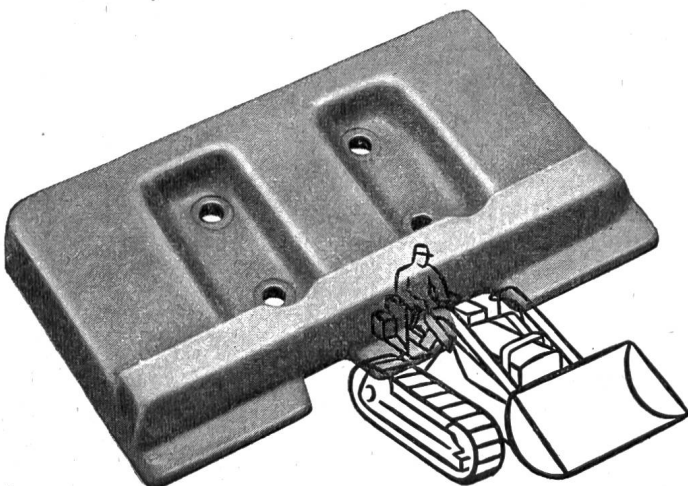
RAUPENKETTEN

Bodenplatten, Kettenglieder, Tragrollen und Laufrollen aus gesenkgeschmiedetem Mangan-Vanadium-Spezialstahl

für alle Raupenfahrzeuge

ab Lager lieferbar. Tel. (051) 93 62 10

SIEBAG AG GLATTBRUGG



VEVEY

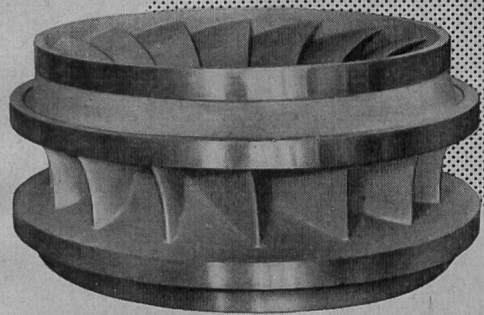
Turbines

régulateurs accé-

léro-tachymétrique

conduites forcées

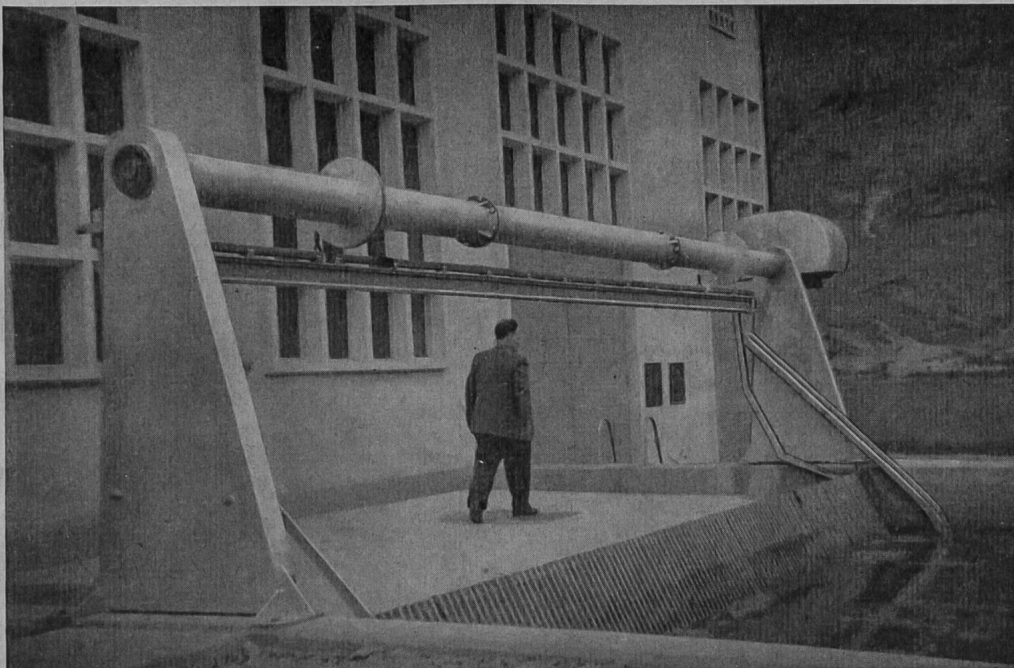
Installations complètes d'utilisation des chutes d'eau



ponts roulants

vannes, batardeaux

Ateliers de Constructions Mécaniques de Vevey S.A.



leistungsfähig
zuverlässig
preiswert
formschön
einfach
bewährt
robust
modern

+ Patente, DRGM

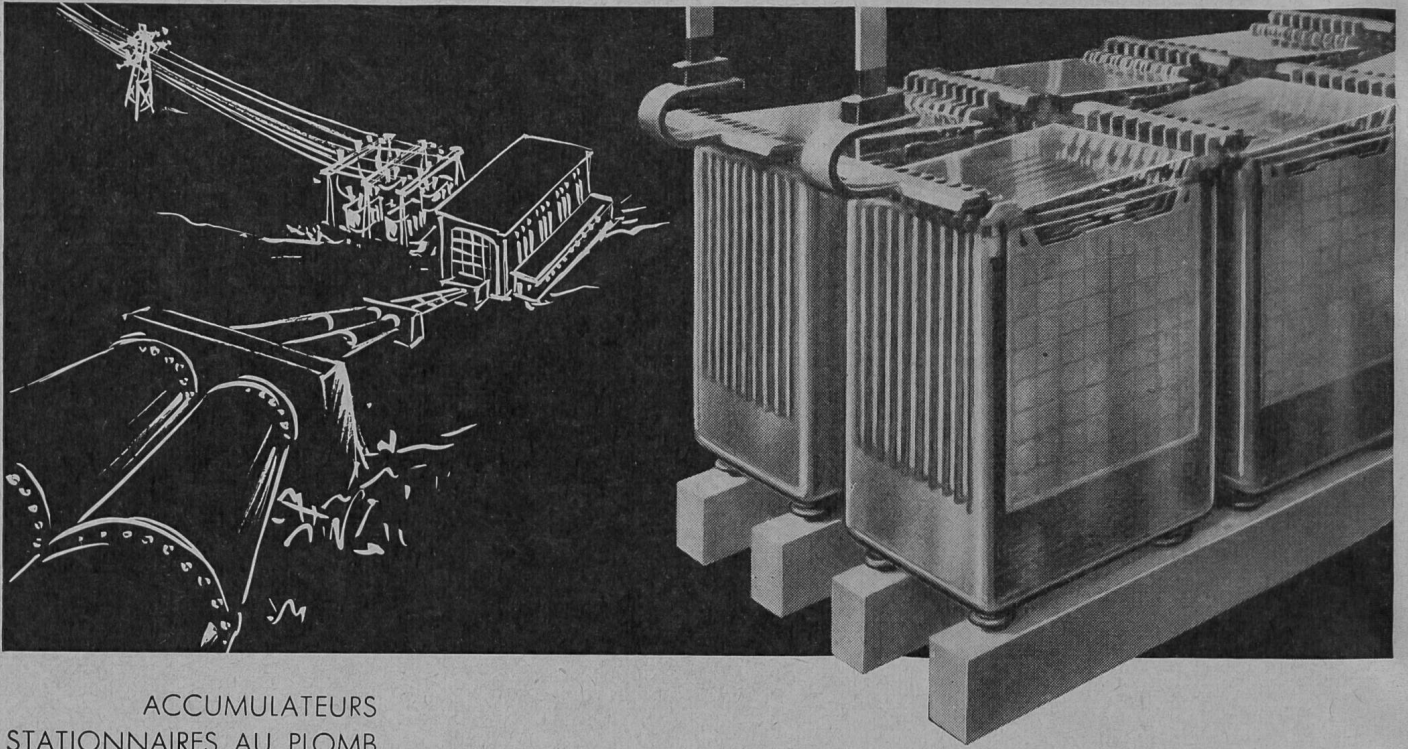
Bild:
Maschine für eine
Kanalbreite von 7,5 m
und eine Kanaltiefe von
5,5 m
Ständerhöhe nur 2,0 m

**Automatische Rechenputzanlagen
Kanalrechen in Spezialprofilstäben
Kanal-Schützen und -Schieber**

V. Fäh

mech. Werkstätte

Glarus



ACCUMULATEURS
STATIONNAIRES AU PLOMB
pour centrales électriques,
centraux téléphoniques, etc.

STATIONÄRE
BLEI-AKKUMULATOREN
für Elektrizitätswerke,
Telefonzentralen, usw.

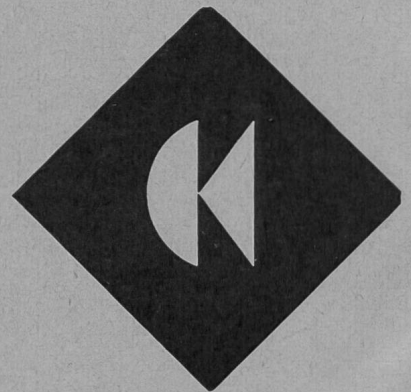
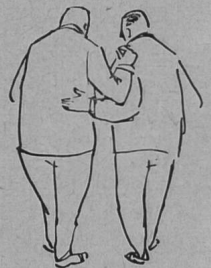
LECLANCHÉ SA

YVERDON

Prominente Fachleute sagen ...

für den
rentablen,
störungsfreien
Betrieb
verwenden
Sie den
weltbekannten

**HUBER-
WARCO
GRADER**



Charles Keller • Baumaschinen

Wallisellen-Zürich Tel. (051) 93 39 33

Büro Lausanne Tel. (021) 23 59 01