

Zeitschrift: Wasser- und Energiewirtschaft = Cours d'eau et énergie
Herausgeber: Schweizerischer Wasserwirtschaftsverband
Band: 50 (1958)
Heft: 3

Werbung

Nutzungsbedingungen

Die ETH-Bibliothek ist die Anbieterin der digitalisierten Zeitschriften. Sie besitzt keine Urheberrechte an den Zeitschriften und ist nicht verantwortlich für deren Inhalte. Die Rechte liegen in der Regel bei den Herausgebern beziehungsweise den externen Rechteinhabern. [Siehe Rechtliche Hinweise.](#)

Conditions d'utilisation

L'ETH Library est le fournisseur des revues numérisées. Elle ne détient aucun droit d'auteur sur les revues et n'est pas responsable de leur contenu. En règle générale, les droits sont détenus par les éditeurs ou les détenteurs de droits externes. [Voir Informations légales.](#)

Terms of use

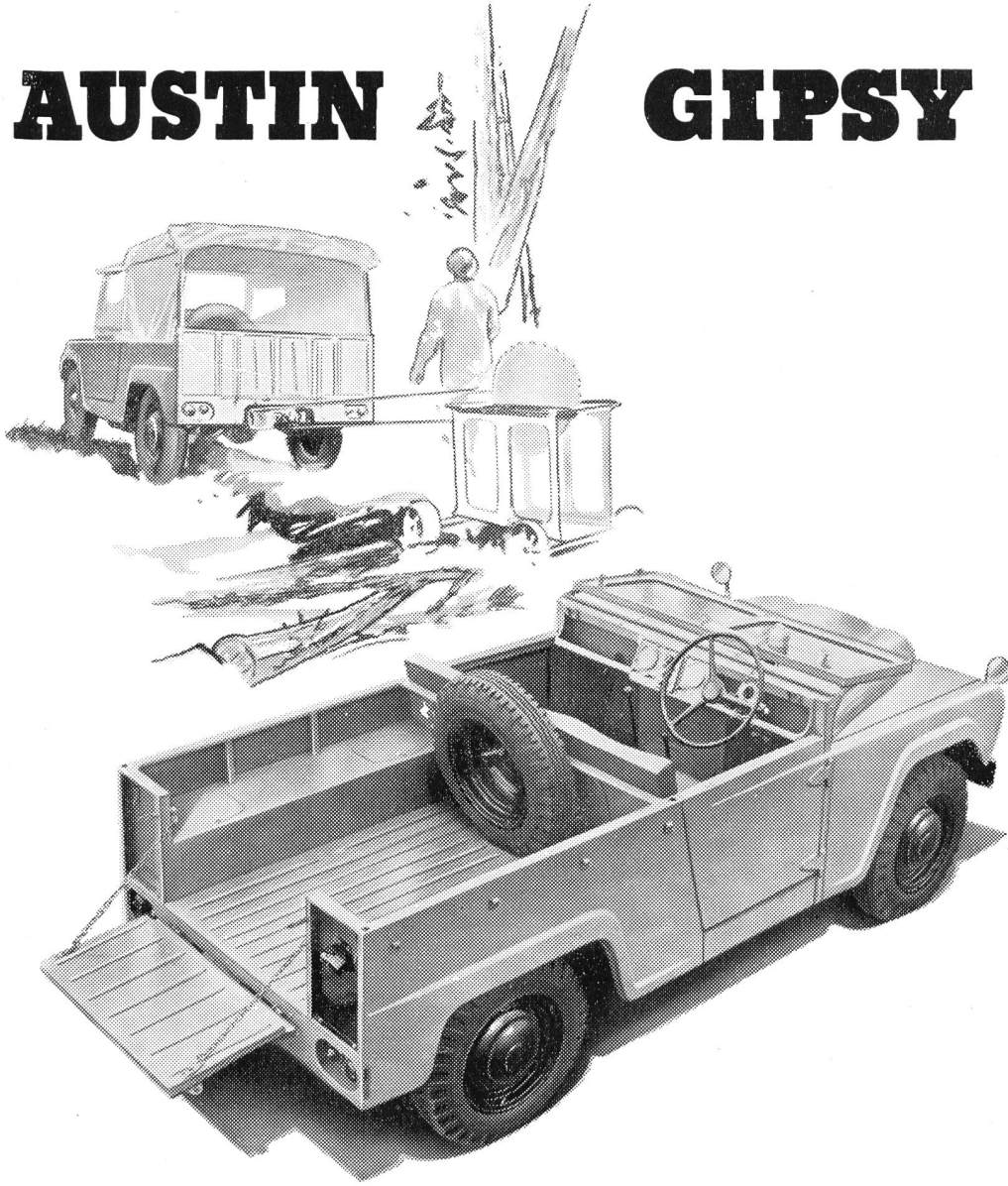
The ETH Library is the provider of the digitised journals. It does not own any copyrights to the journals and is not responsible for their content. The rights usually lie with the publishers or the external rights holders. [See Legal notice.](#)

Download PDF: 18.01.2025

ETH-Bibliothek Zürich, E-Periodica, <https://www.e-periodica.ch>

AUSTIN

GIPSY



Der neue 4-Rad-angetriebene

AUSTIN-GIPSY

mit der sensationellen, wartungsfreien Gummi-Torsions-Einzelrad-Federung mit Benzin- oder Dieselmotor.

Hier ist ein Allzweckfahrzeug, gebaut für den härtesten Einsatz in jedem Gelände, welches bei einem Minimum an Wartung und einem Maximum an Wirtschaftlichkeit voll seinen Dienst versieht.

Verkauf und Service in der ganzen Schweiz.

Auf Austin kann man sich verlassen!

EMIL FREY AG
Motorfahrzeuge
ZÜRICH 23

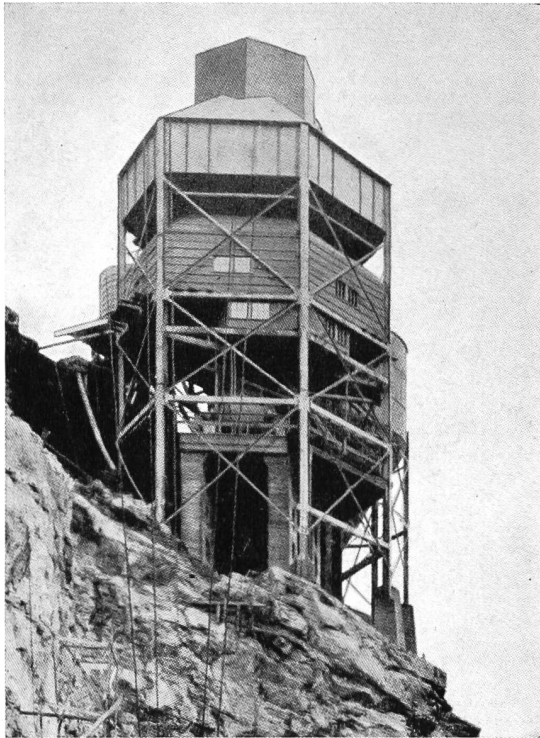


Die überragenden Punkte beim

AUSTIN-GIPSY

5. Synchronisiertes 4-Gang-Getriebe (2., 3. und 4. Gang) mit Zusatzgetriebe für den Antrieb aller vier Räder, somit 8 Vorwärts- und 2 Rückwärtsgänge.
6. Vorder- und Hinterradantrieb, Differential mit **Hypoid-Verzahnung**; beide Antriebe unter sich auswechselbar.
7. Außergewöhnlich kräftiges Chassis mit ovalen, geschlossenen Längsträgern und sechs äußerst kräftigen Querverstrebungen.
8. Neue patentierte **vollständig wartungsfreie** Gummi-Torsions-Federung, System «Flexitor», unabhängige Aufhängung aller 4 Räder an kräftigen Federbeinen, verbunden mit hydraulischen Stoßdämpfern, gewährleistet maximale Bodenhaftung.
9. Rechts- oder Linkslenkung. Wendekreis nur 11,29 m mit wartungsfreien automatisch nachstellenden Nylon-Gelenkpfannen.
10. Kräftige hydraulische Bremsen mit einer totalen Bremsfläche von 858 cm².
11. 12-Volt-Anlage mit starker 95 a/h Batterie für Dieselbetrieb.
12. Großer Treibstofftank (59 Liter), reicht bei normalem Benzinbetrieb etwa 520 km und bei Dieselbetrieb etwa 670 km.
13. Zweckentsprechende Ganzstahl-Karosserie (6/7plätzig), mit zwei tiefen Türen und hinten abklappbarem breitem Laden.
14. Günstiges Leistungsgewicht, Nutzlast 735 kg, Zuggewicht für Anhänger 1360 kg, Leergewicht 1220 kg.
15. Günstige Abmessungen: Radstand 2,29 m, Spur 1,39 m, Länge 3,53 m, Breite 1,69 m.
16. Kraftabnahmen vorn, in der Mitte und hinten für den Antrieb diverser Aggregate und Maschinen.
17. Auf Grund der erstklassigen Qualitätsausführung und Verwendung von nur bestem Material gewährt Austin auch auf dem Gipsy 1 Jahr Garantie.
18. Vorteilhafter Preis: Austin-Gipsy mit Benzinmotor Fr. 12 400.—, Austin-Gipsy mit Dieselmotor Fr. 14 500.— und noch viele weitere Plus-Punkte für den neuen

AUSTIN-GIPSY



KOEHRING - JOHNSON

Ultramoderne Beton-,
Dosier- und Großmischanlagen

Mehr als 30jährige Erfahrung

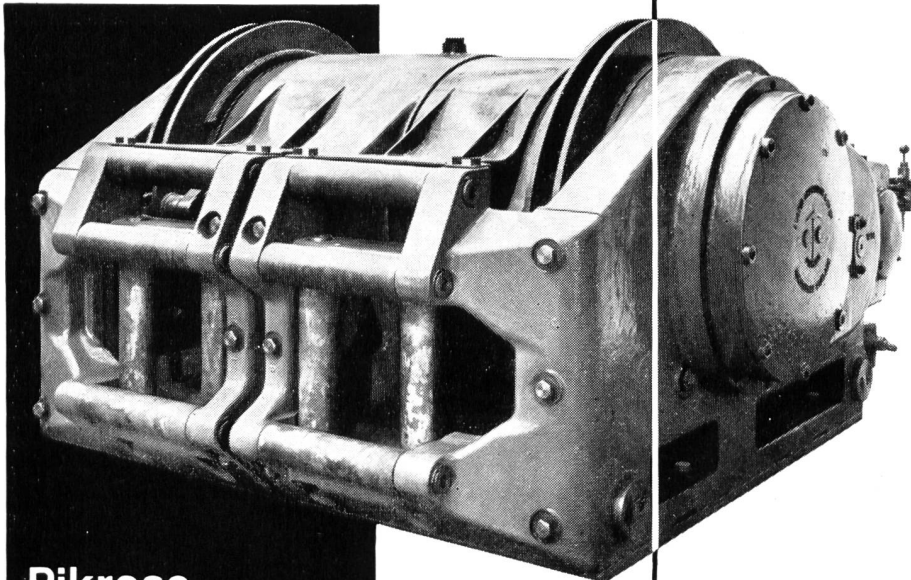
Alleinvertretung für die Schweiz:

SOCIÉTÉ ANONYME
JOLY BUREAU TECHNIQUE
MACHINES LAUSANNE

23, Av. Dapples Tél. 021/2616 81

Zwei- und Dreitrommel- Schrapper

Pikrose



Pikrose

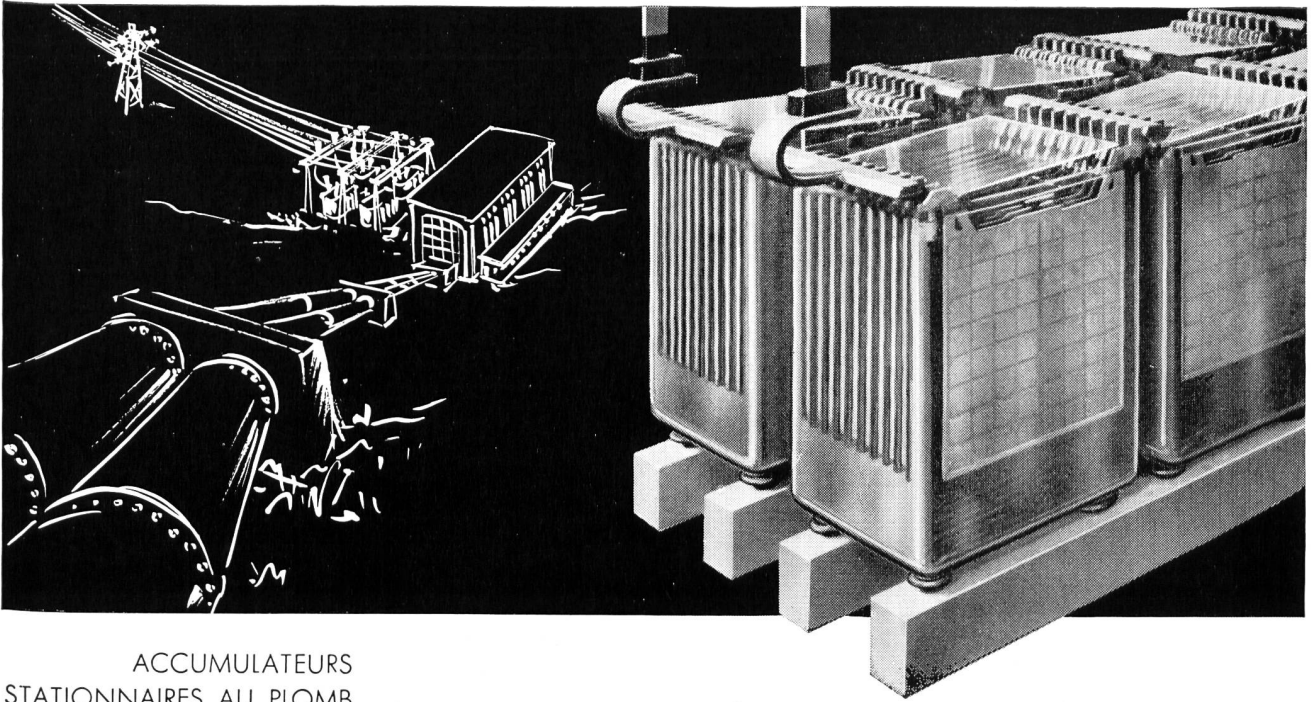
Audenshaw (England)



für die
wirtschaftliche
Förderung
im Stollen
und obertags.
Einfache,
robuste und
gedrungene
Bauart.
Leistung
von 6-125 PS.
Pressluft- und
Elektro-Antrieb

Verkauf und Service: Notz & Co. AG. Biel 032 / 2 55 22

NOTZ



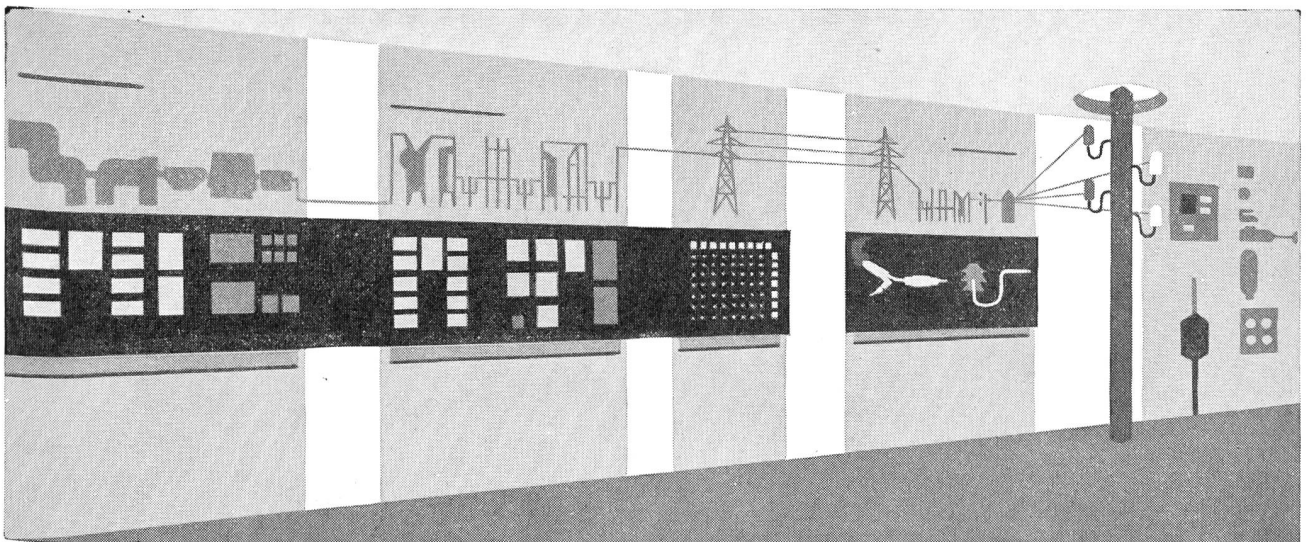
ACCUMULATEURS
STATIONNAIRES AU PLOMB
pour centrales électriques,
centraux téléphoniques, etc.

STATIONÄRE
BLEI-AKKUMULATOREN
für Elektrizitätswerke,
Telefonzentralen, usw.

LECLANCHÉ SA

YVERDON

MUBA Stand Nr. 843 Halle 3



Auch dieses Mal zeigen wir Ihnen an unserm Messestand Nr. 791 in der Halle 3, Tel. 330022 und 330121 bewährtes und neues elektrotechnisches Installationsmaterial sowie Weiter- und Neuentwicklungen an Messinstrumenten.

Wir erwarten Sie in der Rheinstadt Basel und hoffen, Sie an unserm Stand begrüßen zu dürfen. Unsere Mitarbeiter im Aussendienst und auch die Mitarbeiter, mit denen Sie das ganze Jahr hindurch telefonisch verkehren, werden Sie treffen. Benützen Sie die Gelegenheit persönlicher Fühlungnahme. Wir wünschen unsern Kunden einen angenehmen Aufenthalt und einen erfolgreichen Messebesuch.



CAMILLE BAUER
AKTIENGESELLSCHAFT · BASEL



SECO



GESTEINSBOHRER

für jedes Gestein

COURVOISIER & CO. A.G.

BIEL

TEL. (032) 2 33 38

**Millimeter-, Logarithmen-
Lichtpaus- u. Pauspapiere**



ED. AERNI-LEUCH BERN



BRUN



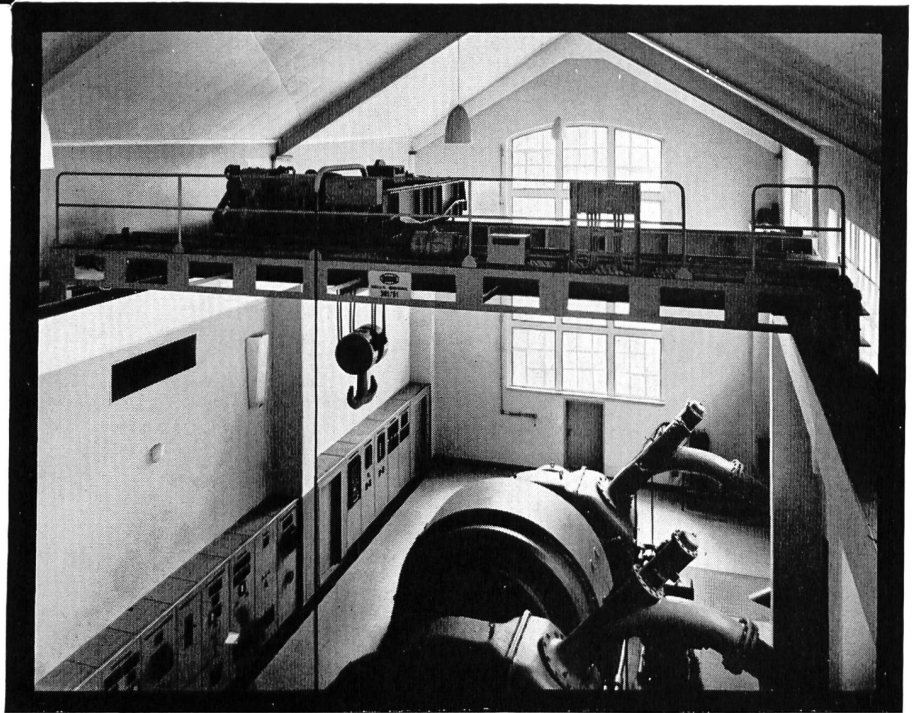
Laufkrane in Kraftwerkzentralen

Die Anpassung der Krane an alle betrieblichen Anforderungen und die auch für das Auge gefällige Einfügung in die Architektur eines gepflegten Innenraumes ist unsere Spezialität.

Beispiel: Zentrale Bolzach
Kraftwerk Isenthal
des EW Altdorf

Verlangen Sie
auch unsere Beratung

Brun & Cie. AG Nebikon LU
Telephon (062) 9 51 12

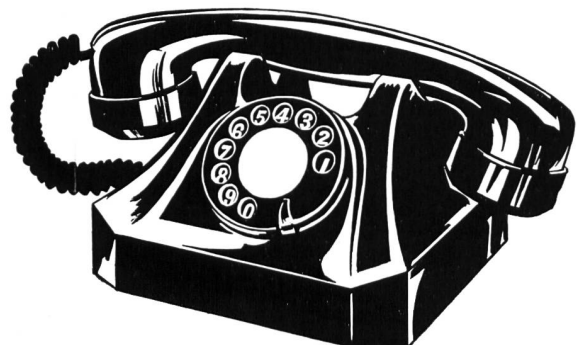


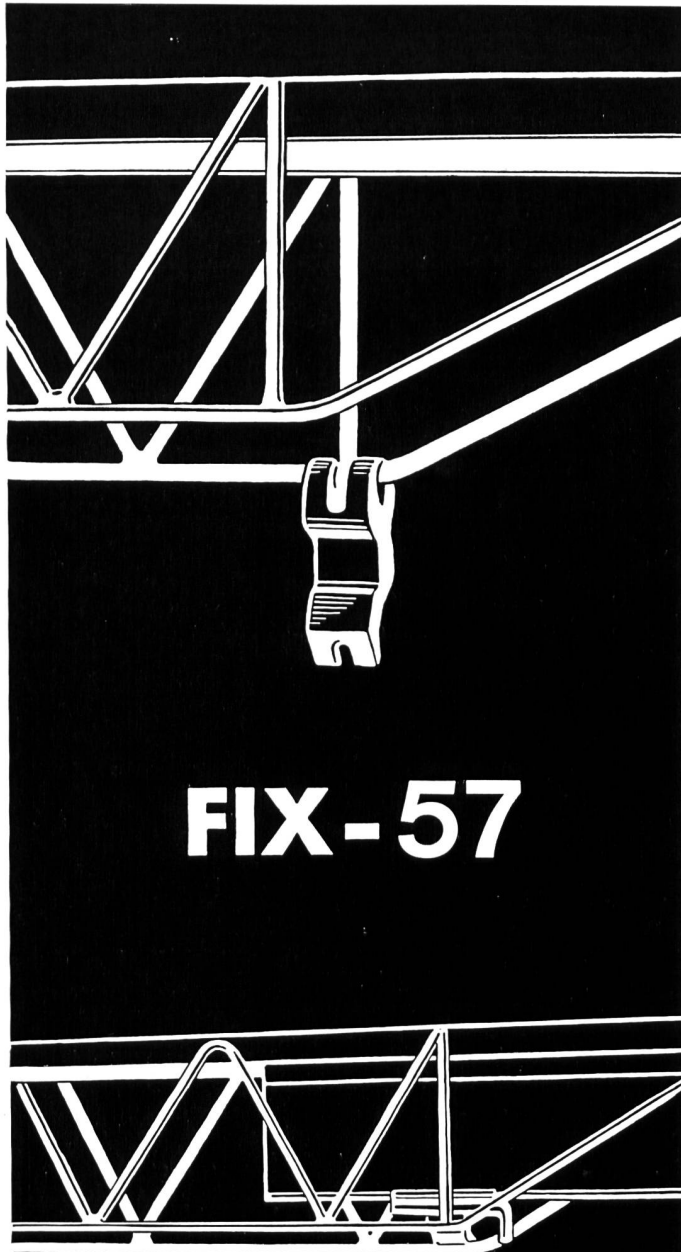
CHR. GFELLER AG. BERN-BÜMPLIZ UND FLAMATT

Telephon-Apparate
Telephon-Automaten
Leitungsdurchschalter
Schnurlose Hotelvermittler
Fernsteuerungen und Fernmeldeanlagen
Wasserstandsfernmeldeanlagen
Bahntelephon- und Bahnsignalanlagen
Feuerwehr- und Polizeialarmanlagen

Hörapparate «Bernaphon»
Höranlagen für Schwerhörige
Stanz-, Zieh- und Preßwerkzeuge
Bakelit-Preßformen
Spritzformen für thermoplastische Kunststoffe

MUBA Halle 3b P
Stand 911





FIX-57

**DER NEUE
SCHALUNGSTRÄGER**

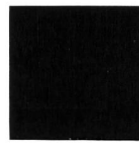
Für Wohn- und Industriebauten

Müheloses Ausschalen durch Öffnen
der Untergurtbrücke.

Herausschwenken des Balkenteiles und
Demontieren in einzelnen Elementen.

FIXTRÄGER AG. - ETZGEN

Tel. 064/74265



**R. Rüesch & Cie.
Bauunternehmung
Schwanden GL**

Hefti

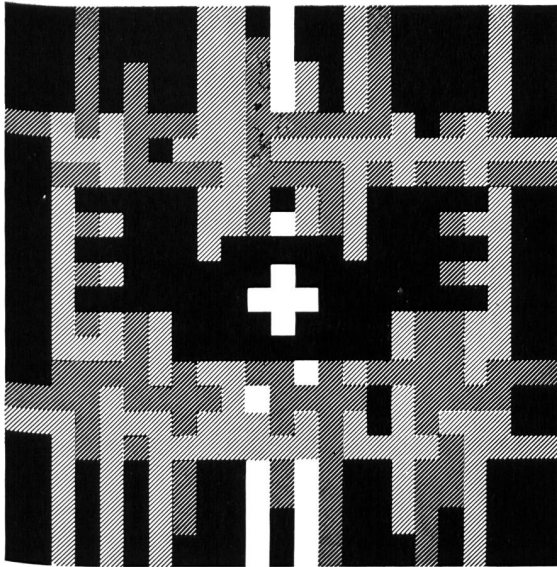
**B. HEFTI'S ERBEN
SÄGEWERK UND ZIMMEREI
SCHWANDEN / GL**

ING. HOLZKONSTRUKTIONEN

LEHRGERÜSTE / BARACKEN

SCHALHOLZ / GERÜSTBRETTER

SCHALTAFELN



**Schweizer
Mustermesse
Basel
12.-22. April
1958**

Tageskarten à Fr. 2.50
am 16., 17., 18. April ungültig
Besondere
Einkaufertage:
16., 17., 18. April
Einfache Bahnbillette
auch für die
Rückfahrt gültig.

**17 Industriegruppen
in 21 Hallen**

- Stollen- und Tunnelbau
- Straßen- und Brückenbau
- Wasserbau
- Eisenbeton
- Hochbauten

**EMIL BAUMANN AG
INGENIEURE UND BAUUNTERNEHMUNG
ALTDORF / URI**

SPITALPLATZ / TELEPHON (044) 2 10 52 - 54

Zweigniederlassungen:

- **SION VS**
Rue de la Dixence / Tel. (027) 2 36 31
- **ILANZ GR**
Bahnhofstraße 88 / Tel. (086) 7 17 24

MUSTERMESSE

Wir laden Sie ein
zum Besuch unseres
Messestandes

**Halle 3, Parterre
Stand Nr. 821**

Stand Tel. (061) 23 12 47
Messedauer 12.—22. April

ELEKTROTECHNISCHE BEDARFSARTIKEL EN GROS
OTTO FISCHER A.G. ZÜRICH 5
SIHLQUAI 125 POSTFACH ZÜRICH 23 TELEPHON (051) 23 76 62

MAMMUT-SEILE

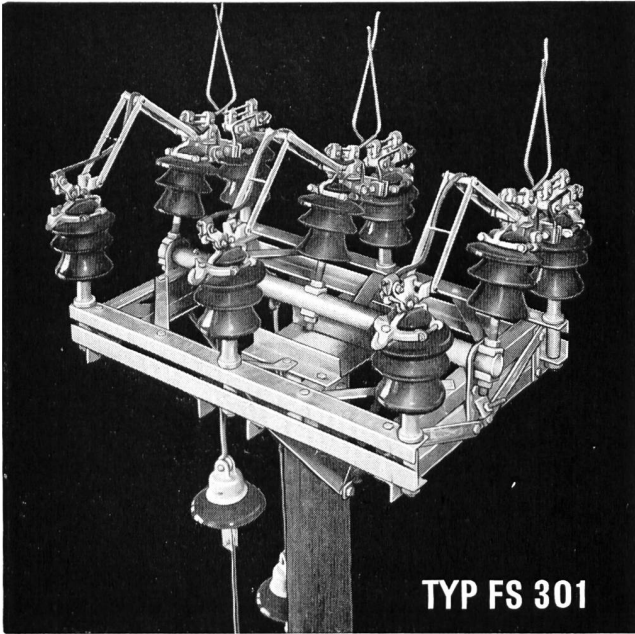
- gedreht und
geflochten
aus Hanf,
Baumwolle, Sisal,
Manila, Jute
und Nylon

SEILERWARENFABRIK AG, LENZBURG

Mehr als 5 Milliarden Franken

beträgt die Bausumme der in der Schweiz im Werden begriffenen Wasserkraftwerke. Durch Inserate in der «Wasser- und Energiewirtschaft», dem offiziellen Organ der Schweiz. Wasserwirtschaftsverbandes, erreichen Sie die Kreise, welche die Bauaufträge zu vergeben haben.

Inseraten-Regie: **Guggenbühl & Huber Verlag**
Hirschengraben 20, Zürich



TYP FS 301

Der **Freileitungsschalter**

für die Spannung 20 kV, 250 A, verwendbar bis zu 23 kV
Robuste Bauart / absolute Betriebssicherheit

Alpha A.G. Nidau

Telephon 032 / 2 46 92

Industriefeuerwehren

Nicht erst heute, schon ab 1930 werden die VOGT-Motorspritzen und Feuerwehrrmaturen in jeder Ausführung und für alle Zwecke hergestellt

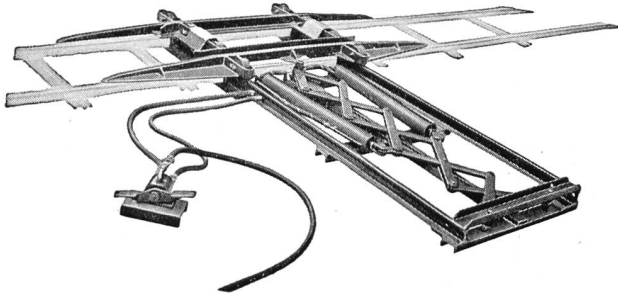


GEBRÜDER VOGT

Maschinenfabrik Oberdießbach BE

Telephon 031 / 68 33 44

Geräte für den fortschrittlichen Baubetrieb



Pneumatische Schiebebühne für Wagenwechsel im Stollenbau

- Raschester Wagenwechsel
- Einmann-Bedienung
- Motorloser Antrieb
- Einbau an beliebiger Stelle ohne Unterbrechung des durchgehenden Geleises
- Verwendbar für Geleise 80 bis 110 mm, Spur 600/750 mm
- Robuste Konstruktion für den rauen Betrieb

Tel. (041) 3 77 67

STAHL- UND MASCHINENBAU AG, HORW-LUZERN

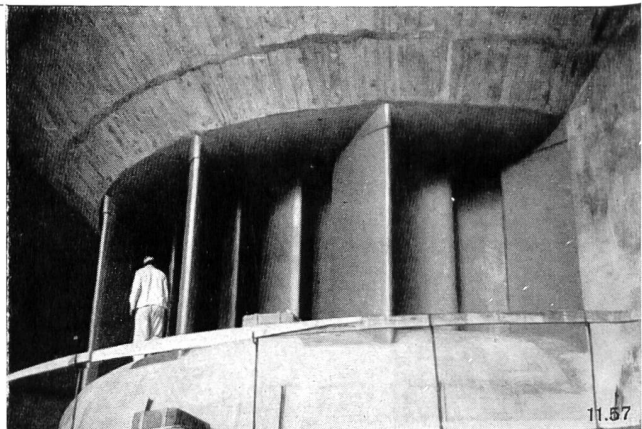


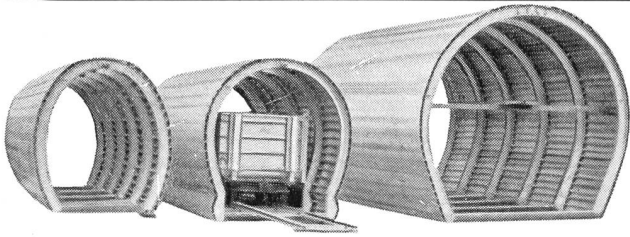
Spezienschutzfarben
und Lacke
Spezial-
Unterwasserfarben

IMERIT AG WETZIKON / ZÜRICH

Telephon 051 / 97 83 85 / 97 89 85

Kraftwerk Rheinau ►





Stollen-Schalung

Aeberli

Die neue pat. Leichtmetall-Schalung für Stollen, Stauwauern, Silos, Brücken, Hochbauten usw., zeichnet sich durch ihre robuste Bauweise, durch ihre leichte Handhabung, 50 % und mehr Lohnersparnis bei den Schalungsarbeiten besonders aus. Diese Konstruktion gestattet es, wie bei Holz die Murali für die verschiedensten Formen verwenden zu können.

Alb. Aeberli

Konstruktionswerkstätte Zürich 38

Albisstraße 62 Telefon 45 13 28

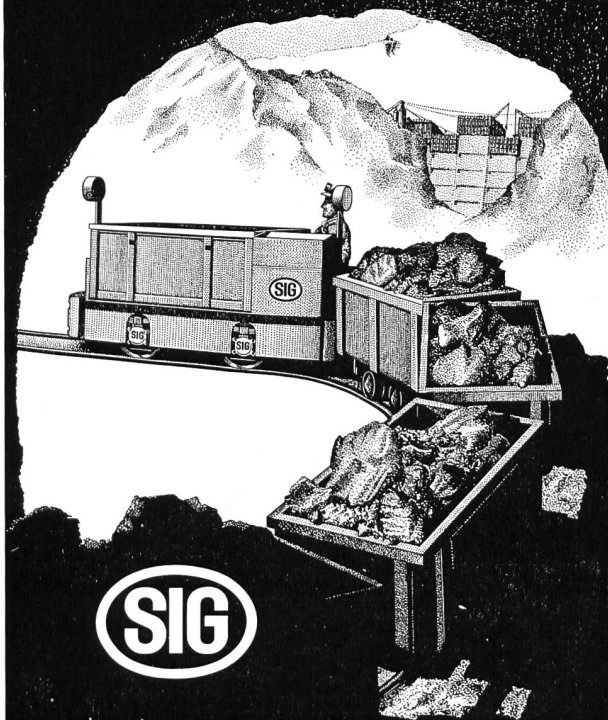
GITTERMASTEN

STAHLBAU
DRUCKROHRE
SEILBAHNEN

CATTANEO A G

EISENWERKE GIUBIASCO

Stollenlokomotiven



Schweizerische Industrie-Gesellschaft Neuhausen am Rheinfall Telefon 053 534 31

MUBA Stand Nr. 3371 Halle 9

BLESS & CO

Bauunternehmung

ZÜRICH

AARAU — CHUR — ST. GALLEN



Tiefbau — Straßenbau

Gesucht jüngerer

dipl. Elektroingenieur

für Elektrizitätswerkbetrieb

Erfordernisse:

Diplom einer schweizerischen Hochschule.
Einige Jahre Praxis in der Industrie. Eignung
für die Personalführung.

Gehalt nach Vereinbarung.

Handschriftliche Offerten von Schweizer
Bürgern sind unter Beilage von Studienaus-
weisen, Zeugnisabschriften und Photo zu
richten an das

Elektrizitätswerk der Stadt Zürich

Postfach, Zürich 23

Beim

Gewässerschutzamt

der aargauischen Baudirektion sind zwei Stellen
zu besetzen. In Frage kommen Diplom-Ingenieure
oder dipl. Tiefbautechniker als Technische Be-
amte I, II oder III, je nach Vorbildung und Praxis.

Erfahrung in

der Kanalisationstechnik,

der Abwasserreinigung oder

der Wasserversorgung (Grundwasserbauten)

ist erwünscht, aber nicht unerläßliche Voraus-
setzung.

Initiative Herren mit Interesse an Fragen der
Wasserwirtschaft und des Gewässerschutzes fin-
den eine vielseitige Tätigkeit.

Die Besoldung beträgt Fr. 9900.— bis Fr. 15 210.—,
zuzüglich 18% Teuerungszulagen für Ledige, 22%
für verheiratete Bewerber (ohne Kinderzulagen),
je nach Anstellung als Technischer Beamter I, II
oder III.

Handschriftliche und ausführliche Bewerbungen
sind bis zum 8. April 1958 an die unterzeichnete
Stelle zu richten.

Aarau, 8. März 1958.

Aarg. Baudirektion

Mustermesse Basel

Halle 6a
am
Stand der



Interessante Erzeugnisse der

Klimatisierung

Luftheizung

Luftfiltrierung

Luftbefeuchtung

Lufttrocknung

Entnebelung

Kirchenheizung

WERA AG BERN

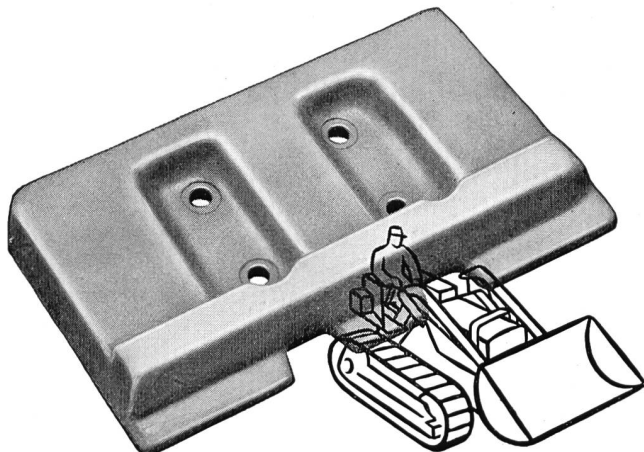
Ausschneiden!

Gesucht

gebrauchte Wasserturbine mit Generator

für 150 bis 300 kW Leistung und mindestens 8 m,
höchstens 20 m Nutzgefälle.

Ausführliche Zuschriften erbeten unter N G 76 327
über CARL GABLER, WERBEGESELLSCHAFT mbH,
München 2, Karlsplatz 13, Deutschland.



RAUPENKETTEN

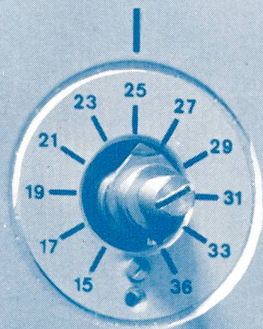
Bodenplatten, Kettenglieder, Tragrollen
und Laufrollen aus gesenkgeschmiedetem
Mangan-Vanadium-Spezialstahl

für alle Raupenfahrzeuge

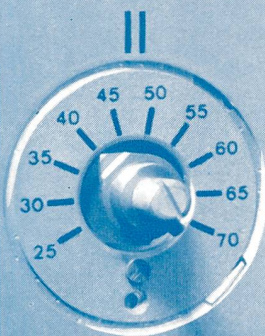
ab Lager lieferbar. Tel. (051) 93 62 10

SIEBAG AG GLATTBRUGG

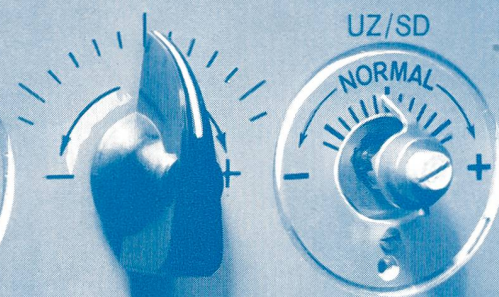
MUBA 1958



Raumtemperatur



1 Teilstrich ca. 1°C. Man
korrigiere nur um 1 Teil-
strich und warte 2... 3
Tage vor der Vornahme
weiterer Korrekturen.



LANDIS & GYR AG. ZUG

Wir zeigen:

Elektrizitätszähler
Fernmessanlagen
Fernsteuerungsanlagen
Mess- und Regelapparate
für die Wärmetechnik
Messgeräte für die Kernphysik

Unser Stand Nr. 811 in Halle III

Tel. (061) 22 13 01

In 2991



Schweizer Mustermesse 1958

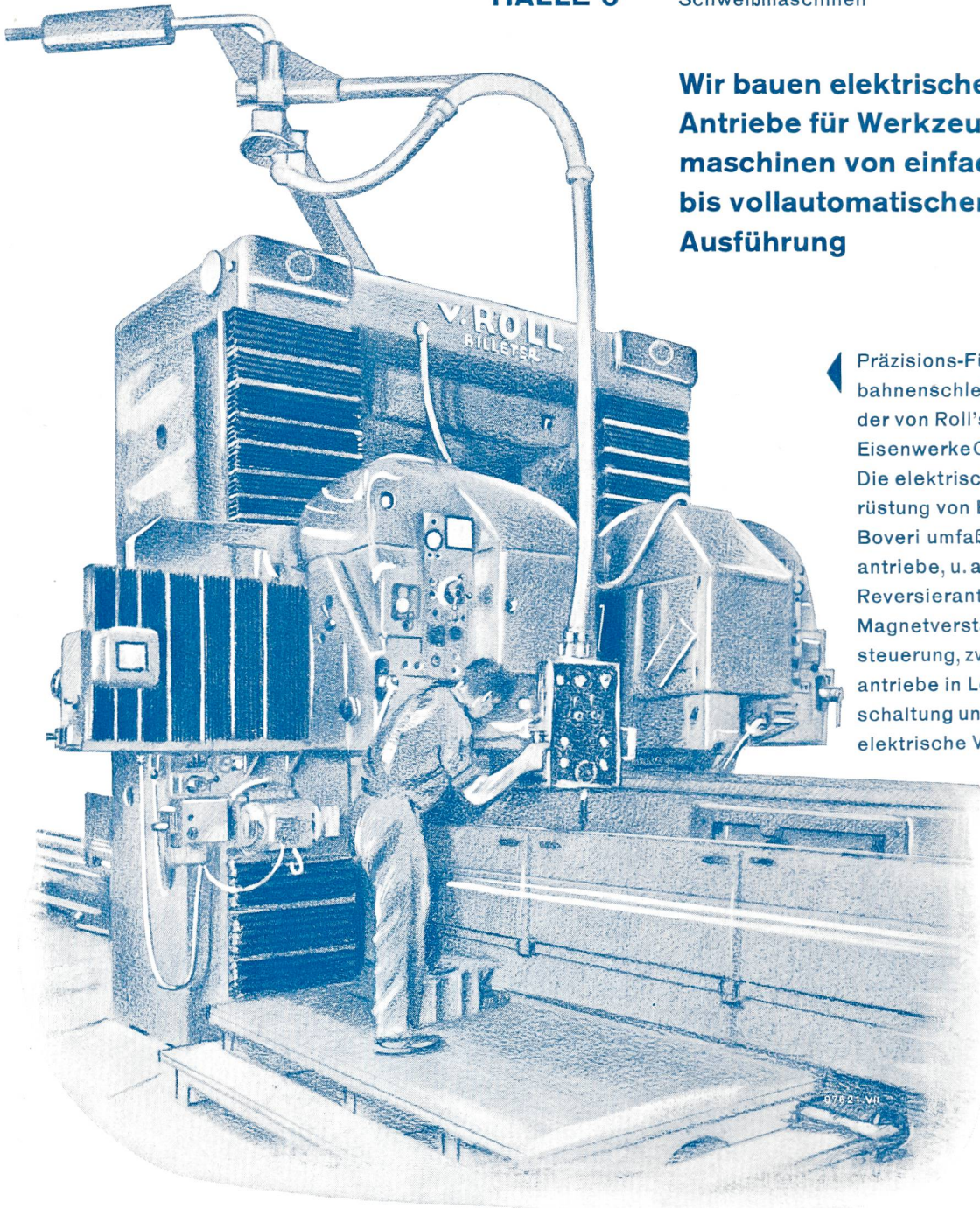
HALLE 7

Wir zeigen neuartige Spezialantriebe für die Industrie, elektrische Ausrüstungen aus dem Gebiet der Steuer- und Regeltechnik sowie Elektroöfen und HF-Erzeugnisse

HALLE 6

Schweißmaschinen

Wir bauen elektrische Antriebe für Werkzeugmaschinen von einfachster bis vollautomatischer Ausführung



Präzisions-Führungsbahnenschleifmaschine der von Roll'schen Eisenwerke Gerlafingen. Die elektrische Ausrüstung von Brown Boveri umfaßt 25 Einzelantriebe, u. a. einen Reversierantrieb mit Magnetverstärkersteuerung, zwei Regelantriebe in Leonardschaltung und eine elektrische Welle.

AG. BROWN, BOVERI & CIE., BADEN