

Objektyp: **Advertising**

Zeitschrift: **Wasser- und Energiewirtschaft = Cours d'eau et énergie**

Band (Jahr): **50 (1958)**

Heft 4

PDF erstellt am: **30.06.2024**

Nutzungsbedingungen

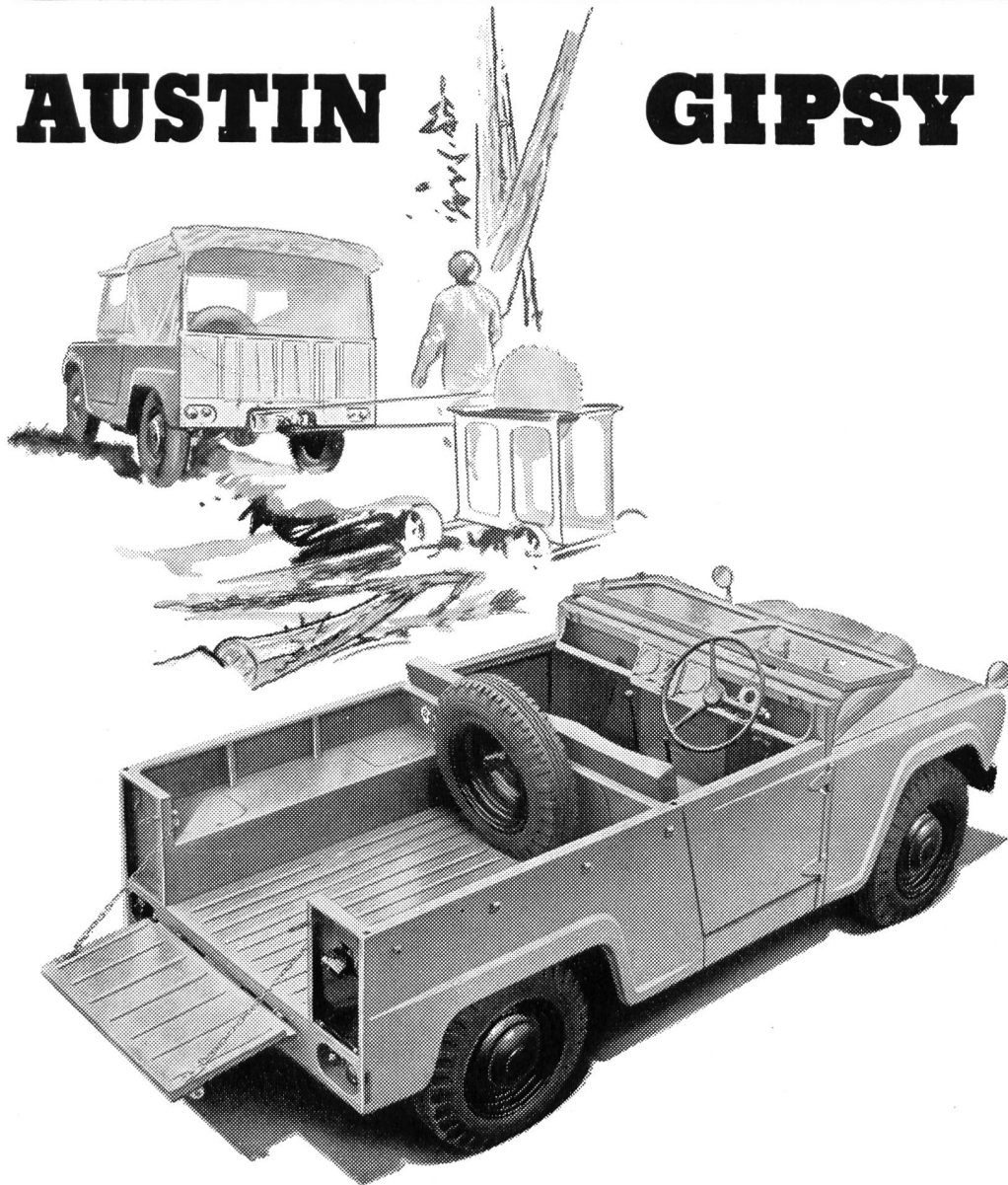
Die ETH-Bibliothek ist Anbieterin der digitalisierten Zeitschriften. Sie besitzt keine Urheberrechte an den Inhalten der Zeitschriften. Die Rechte liegen in der Regel bei den Herausgebern. Die auf der Plattform e-periodica veröffentlichten Dokumente stehen für nicht-kommerzielle Zwecke in Lehre und Forschung sowie für die private Nutzung frei zur Verfügung. Einzelne Dateien oder Ausdrucke aus diesem Angebot können zusammen mit diesen Nutzungsbedingungen und den korrekten Herkunftsbezeichnungen weitergegeben werden. Das Veröffentlichen von Bildern in Print- und Online-Publikationen ist nur mit vorheriger Genehmigung der Rechteinhaber erlaubt. Die systematische Speicherung von Teilen des elektronischen Angebots auf anderen Servern bedarf ebenfalls des schriftlichen Einverständnisses der Rechteinhaber.

Haftungsausschluss

Alle Angaben erfolgen ohne Gewähr für Vollständigkeit oder Richtigkeit. Es wird keine Haftung übernommen für Schäden durch die Verwendung von Informationen aus diesem Online-Angebot oder durch das Fehlen von Informationen. Dies gilt auch für Inhalte Dritter, die über dieses Angebot zugänglich sind.

AUSTIN

GIPSY



Der neue 4-Rad-angetriebene

AUSTIN-GIPSY

mit der sensationellen, wartungsfreien Gummi-Torsions-Einzelrad-Federung mit Benzin- oder Dieselmotor.

Hier ist ein Allzweckfahrzeug, gebaut für den härtesten Einsatz in jedem Gelände, welches bei einem Minimum an Wartung und einem Maximum an Wirtschaftlichkeit voll seinen Dienst versieht.

Verkauf und Service in der ganzen Schweiz.

Auf Austin kann man sich verlassen!

EMIL FREY AG
Motorfahrzeuge
ZÜRICH 23

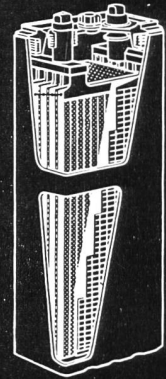
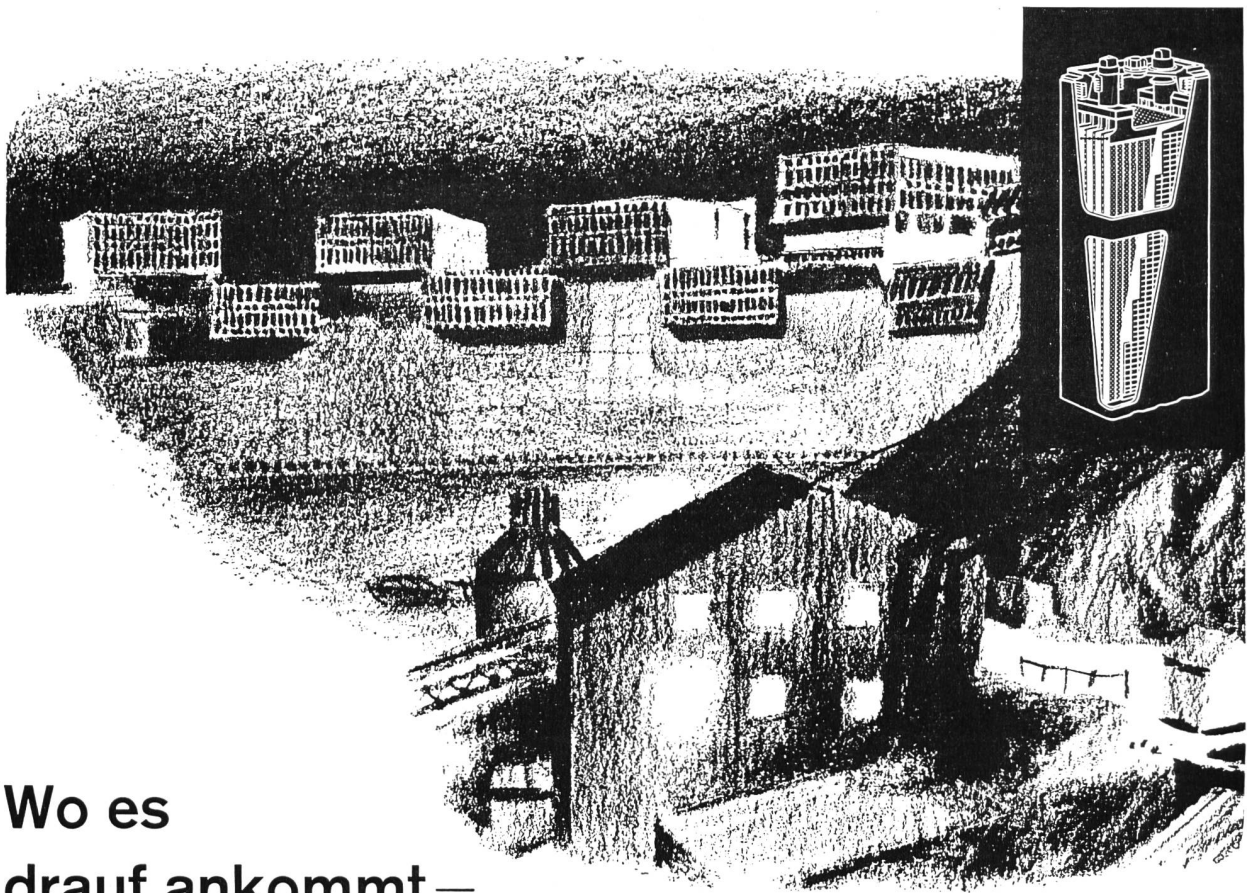


Die überragenden Punkte beim

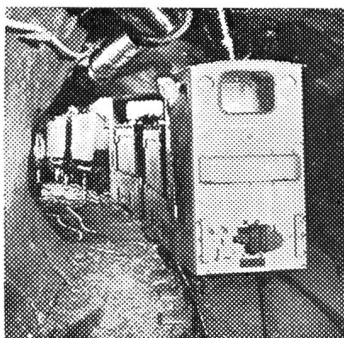
AUSTIN-GIPSY

5. Synchronisiertes 4-Gang-Getriebe (2., 3. und 4. Gang) mit Zusatzgetriebe für den Antrieb aller vier Räder, somit 8 Vorwärts- und 2 Rückwärtsgänge.
6. Vorder- und Hinterradantrieb, Differential mit **Hypoid-Verzahnung**; beide Antriebe unter sich auswechselbar.
7. Außergewöhnlich kräftiges Chassis mit ovalen, geschlossenen Längsträgern und sechs äußerst kräftigen Querverstrebungen.
8. Neue patentierte **vollständig wartungsfreie** Gummi-Torsions-Federung, System «Flexitor», unabhängige Aufhängung aller 4 Räder an kräftigen Federbeinen, verbunden mit hydraulischen Stoßdämpfern, gewährleistet maximale Bodenhaftung.
9. Rechts- oder Linkslenkung. Wendekreis nur 11,29 m mit wartungsfreien automatisch nachstellenden Nylon-Gelenkpfannen.
10. Kräftige hydraulische Bremsen mit einer totalen Bremsfläche von 858 cm².
11. 12-Volt-Anlage mit starker 95 a/h Batterie für Dieselbetrieb.
12. Großer Treibstofftank (59 Liter), reicht bei normalem Benzinbetrieb etwa 520 km und bei Dieselbetrieb etwa 670 km.
13. Zweckentsprechende Ganzstahl-Karosserie (6/7plätzig), mit zwei tiefen Türen und hinten abklappbarem breitem Laden.
14. Günstiges Leistungsgewicht, Nutzlast 735 kg, Zuggewicht für Anhänger 1360 kg, Leergewicht 1220 kg.
15. Günstige Abmessungen: Radstand 2,29 m, Spur 1,39 m, Länge 3,53 m, Breite 1,69 m.
16. Kraftabnahmen vorn, in der Mitte und hinten für den Antrieb diverser Aggregate und Maschinen.
17. Auf Grund der erstklassigen Qualitätsausführung und Verwendung von nur bestem Material gewährt Austin auch auf dem Gipsy 1 Jahr Garantie.
18. Vorteilhafter Preis: Austin-Gipsy mit Benzinmotor Fr. 12 400.—, Austin-Gipsy mit Dieselmotor Fr. 14 500.—
und noch viele weitere Plus-Punkte für den neuen

AUSTIN-GIPSY



Wo es
drauf ankommt —
**ELECTRONA-
DURAL!**



Für die Stollenlokomotiven wurde die ELECTRONA-DURAL-Batterie entwickelt. Bei gleicher Grösse und gleichem Gewicht gibt sie eine höhere Leistung ab, als Gitterplattenbatterien — und dies bei dreifach erhöhter Lebensdauer! Dass die ELECTRONA-DURAL sich in Ihren Elektrofahrzeugen ebenso bewähren würde wie in den Stollen der Grande-Dixence, ist klar.

ELECTRONA-DURAL
Die neue Batterie
mit 3 Jahren
Vollgarantie!



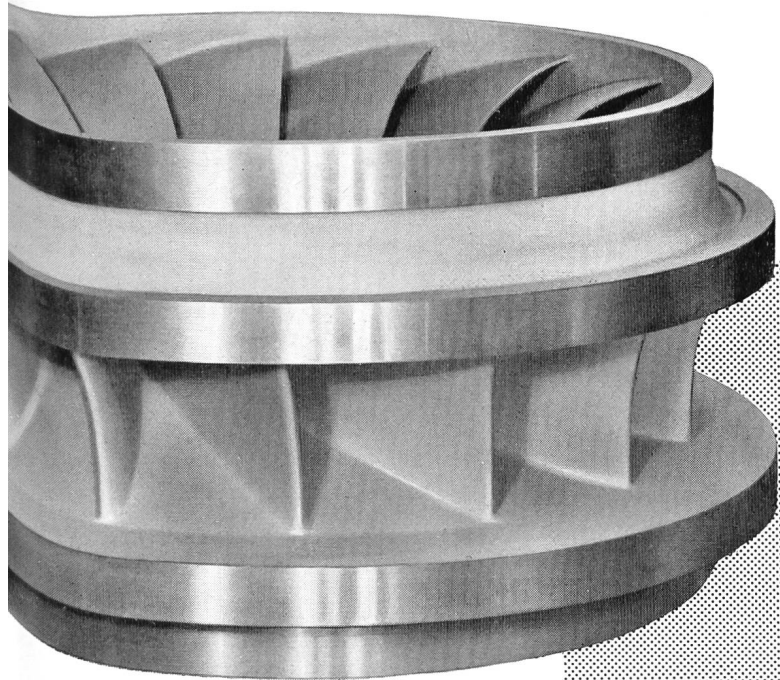
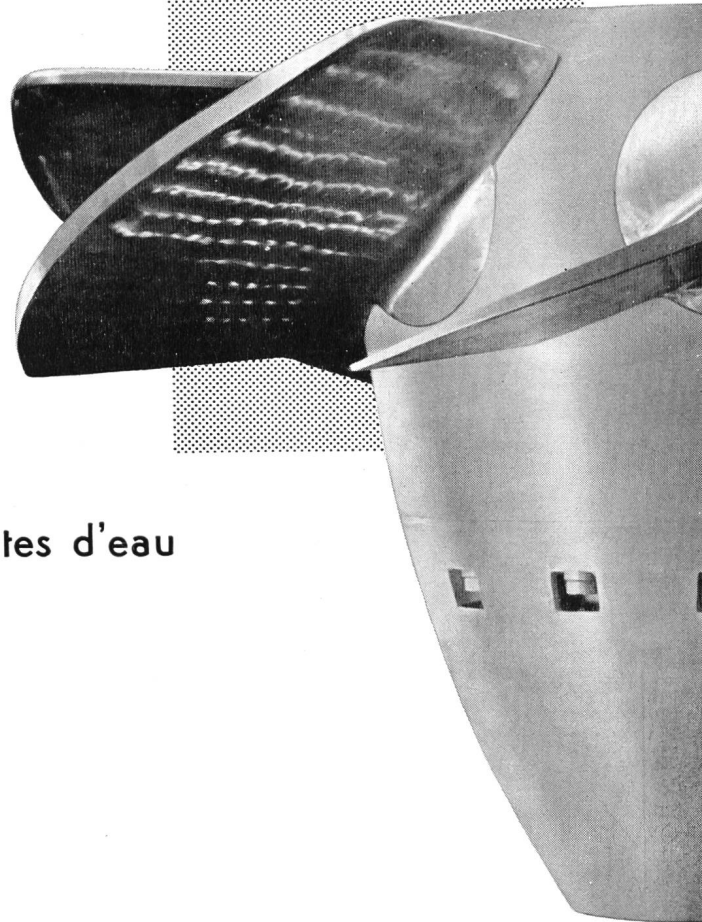
Electrona S.A., Boudry/NE Tel. (038) 6 42 46 Accumulatorenfabrik



Vevey

Installations

complètes pour l'utilisation des chutes d'eau



Nos fournitures pour l'Usine de Lostalio :

2 turbines Pelton à axe horizontal et injecteurs rectilignes, avec leurs régulateurs.

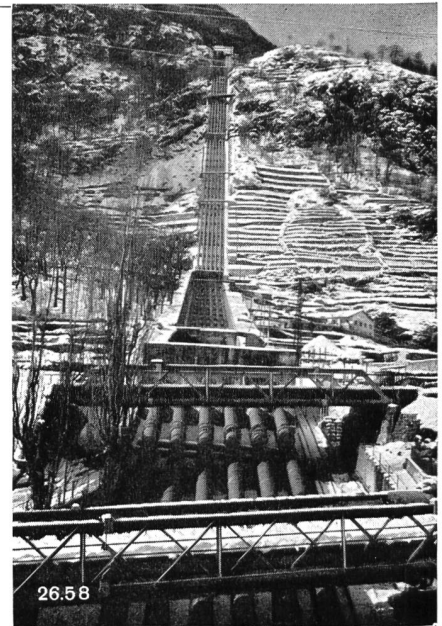
Chute :	711 m
Puissance :	15800 ch
Vitesse :	600 t/min.

Ateliers de Constructions Mécaniques de Vevey S.A.



**Spezienschutzfarben
und Lacke**

**Spezial-
Unterwasserfarben**



Kraftwerke Brusio AG, Poschiavo
Kraftwerk Campocologno

6 Druckrohrleitungen mit IMERIT-
Spezial-Bitumenfarbe behandelt

IMERIT AG, Wetzikon / Zürich

Telephon (051) 97 83 85 / 97 89 85



**Trägerfrequenz-Telephon-
und Fernwirkanlagen**

**über Hochspannungs-
leitungen
für Elektrizitätswerke**

Hasler AG Bern

mit Zweigniederlassung in Zürich

HASLER
8407H



FIX-57

**DER NEUE
SCHALUNGSTRÄGER**

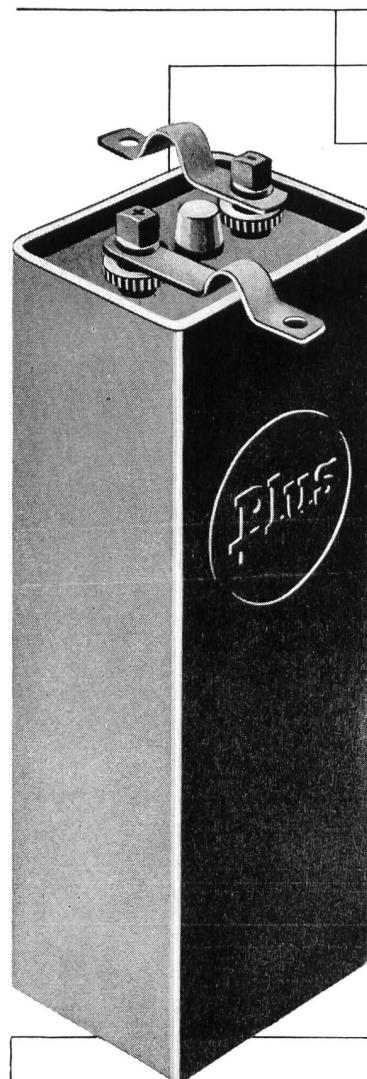
Für Wohn- und Industriebauten

Müheloses Ausschalen durch Öffnen
der Untergurtbrücke.

Herausschwenken des Balkenteiles und
Demontieren in einzelnen Elementen.

FIXTRÄGER AG. - ETZGEN

Tel. 064/74265



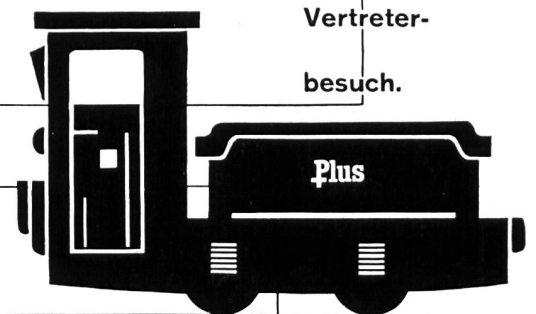
In Elektro-
fahrzeugen
aller Art
haben sich
unsere

Plus-
Traktions-
Batterien

aufs beste
bewährt.

Unser Service
bürgt für
einwandfreien
Betrieb.

Verlangen Sie
Referenzen und
Vertreter-
besuch.



Frid. Müller

Plus

Plus AG
Accumulatoren &

elektr. Apparate

Basel 6

Mühlegraben 3

Telephon

061/23 79 18

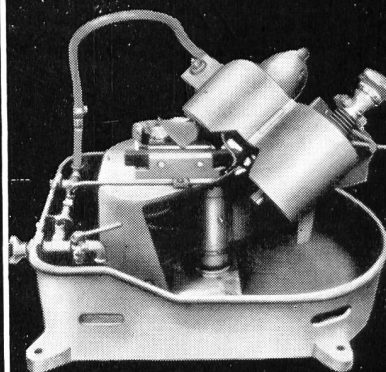
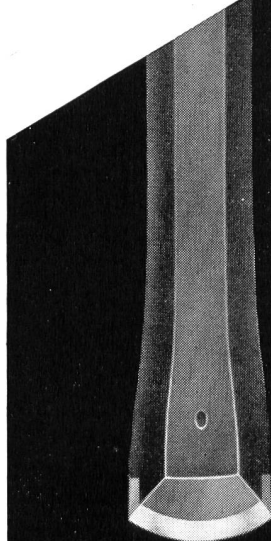
**sicherer
wirtschaftlicher
schneller**

mit Atlas Copco-Bohrausrüstungen und Sandvik-Coromant-Gesteinsbohrern. Dazu die passende Sandvik-Coromant Bohrerschleifmaschine 83/262 mit den besonderen Vorteilen. Prospekte und unverbindliche Beratung durch die Generalvertretung

Notz & Co. AG Biel 032/255 22

NOTZ

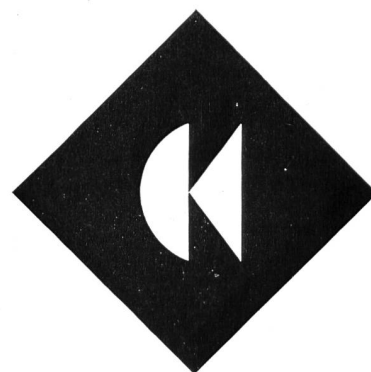
Sandvik
Coromant



Prominente Fachleute sagen ...
mit dem GRADALL TELESKOPBAGGER



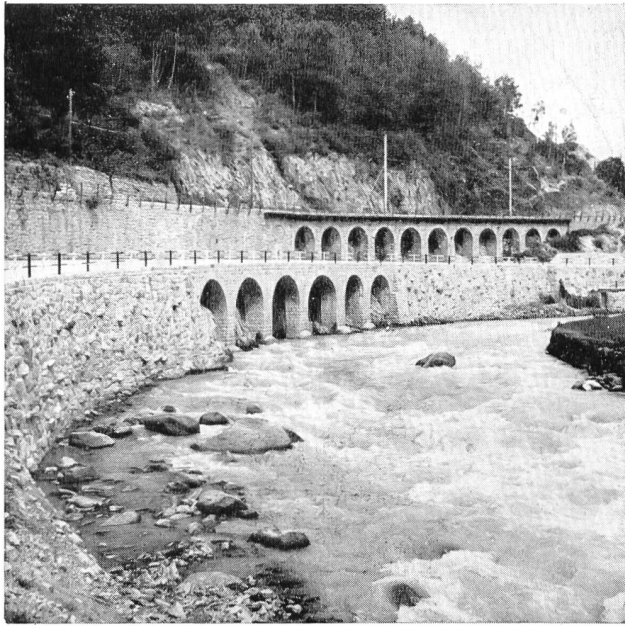
können auch
die schwierig-
sten Aushub-
Probleme
leicht gelöst
werden



Charles Keller · **Baumaschinen**

Wallisellen-Zürich Telefon (051) 93 39 33

Büro Lausanne Telefon (021) 23 59 01



Stuag

*Schweizerische Straßenbau- und
Tiefbau-Unternehmung AG*

gegründet 1912

Filialen in der ganzen Schweiz

BRUGG

Kunststoffkabel

Bleikabel

KABELWERKE BRUGG AG



AKTIENGESELLSCHAFT

KUMMLER & MATTER

ELEKTRISCHE UNTERNEHMUNGEN

ZÜRICH 4

Filiale Chur: Neubruchstraße 32

Baubüro: Mesocco

**Hoch- und Niederspannungsleitungen
Ortsverteilungsnetze**

**Freiluft- und Trafostationen
Kabelverlegungen**

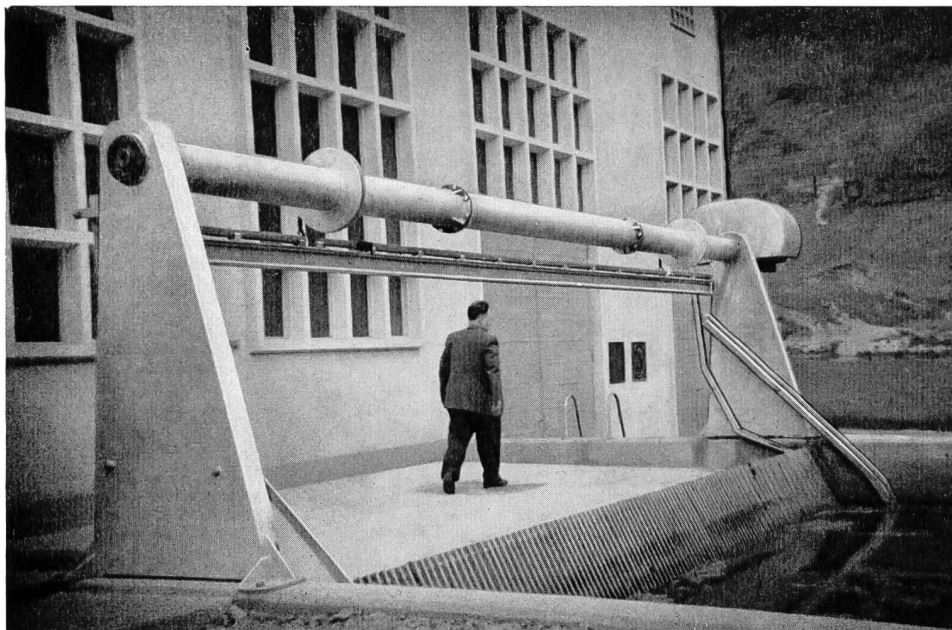
Baukraftleitungen

**Fahrleitungen für Trolleybus und
Bahnen**

Bauseilbahnen

**Freileitungs- und Fahrleitungs-
material**

**Elektrische Installationen für
Kraftwerke und Industriebauten**



leistungsfähig
zuverlässig
preiswert
formschön
einfach
bewährt
robust
modern

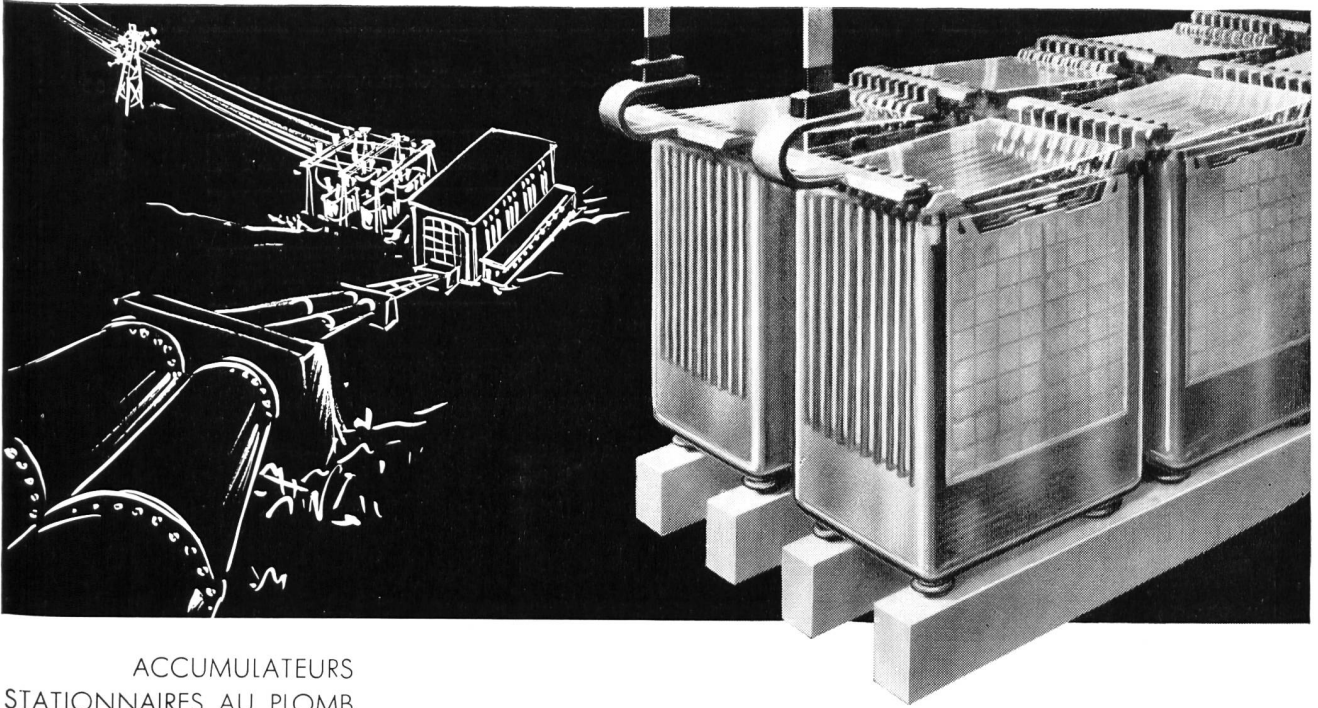
✦ Patente, DRGM

Bild
Maschine für eine
Kanalbreite von 7,5 m
und eine Kanaltiefe von
5,5 m
Ständerhöhe nur 2,0 m

**Automatische Rechenputzanlagen
Kanalrechen in Spezialprofilstäben
Kanal-Schützen und -Schieber**

V. Föh
mech. Werkstätte
Glarus

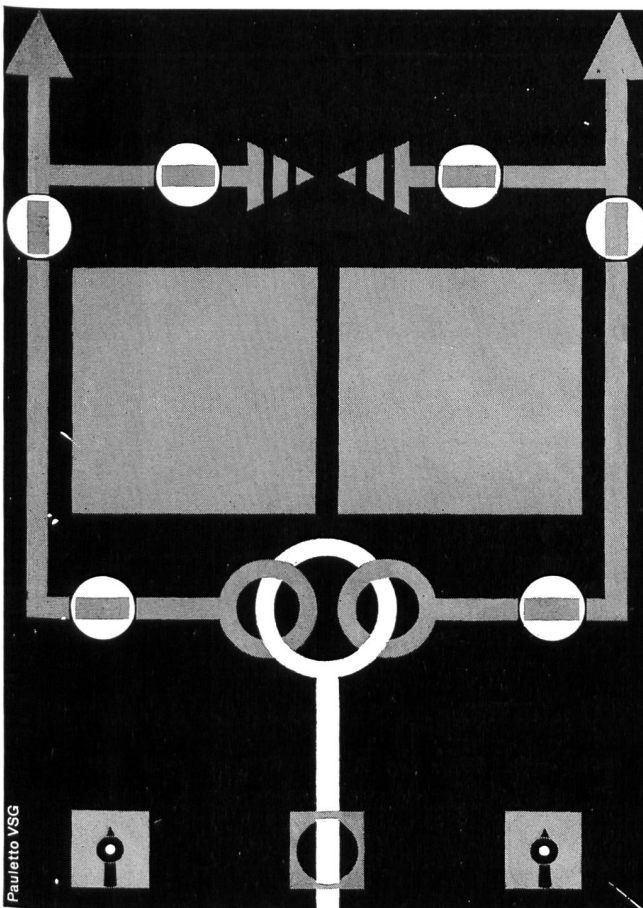
Telephon (058) 5 17 86



ACCUMULATEURS
STATIONNAIRES AU PLOMB
pour centrales électriques,
centraux téléphoniques, etc.
STATIONÄRE
BLEI-AKKUMULATOREN
für Elektrizitätswerke,
Telefonzentralen, usw.

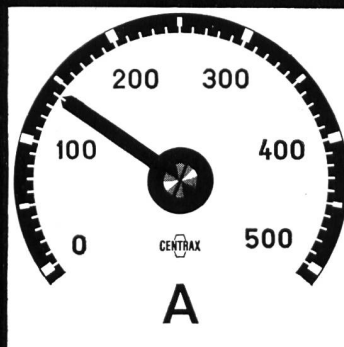
LECLANCHÉ SA

YVERDON



Das moderne Meßgerät mit
Kreisringskala und 250 Grad
Ausschlag. Längere Skala
bei geringerem Platzbedarf,
parallaxfrei. Aus der Nähe
genau ablesbar, aus der
Ferne gut erkennbar. Unter-
breiten Sie uns Ihr Meßpro-
blem, wir beraten Sie gerne.

CENTRAX



Aktiengesellschaft, Basel

CAMILLE BAUER

Unsere Spezialabteilung erstellt: Blechgekapselte Sicherungskasten und Schränke, sowie:



Schalttafeln für

Verteilanlagen

Unterwerke

Trafostationen

Rohrpostanlagen

Kommandopulte für

Kraftwerke

Schützensteuerungen



Unterbreiten Sie Ihre Probleme unseren Spezialisten, welche Sie in allen Fragen gerne unverbindlich beraten.

WEBER AG EMMENBRÜCKE (SCHWEIZ) TEL. (041) 5 22 44

Fabrik elektrotechnischer Artikel und Apparate

- Stollen- und Tunnelbau
- Straßen- und Brückenbau
- Wasserbau
- Eisenbeton
- Hochbauten

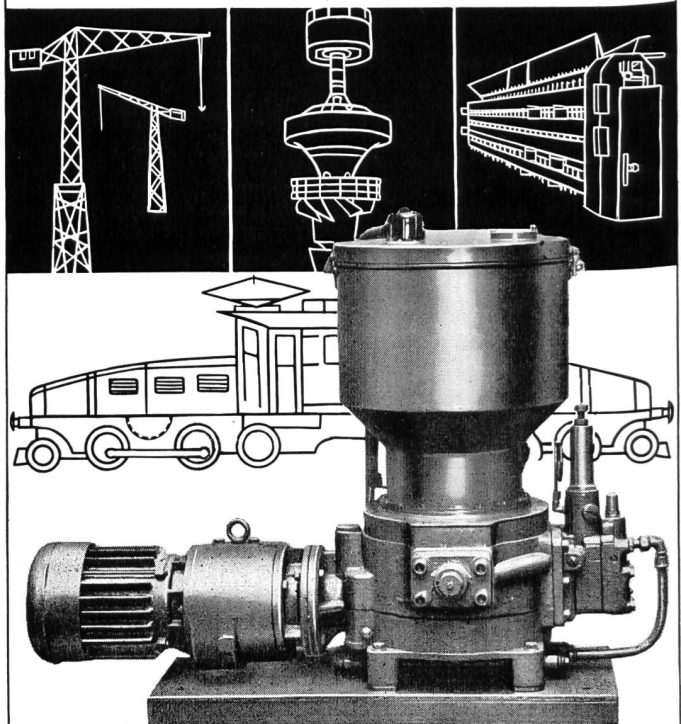
EMIL BAUMANN AG
INGENIEURE UND BAUUNTERNEHMUNG
ALTDORF / URI

SPITALPLATZ / TELEPHON (044) 2 10 52 - 54

Zweigniederlassungen:

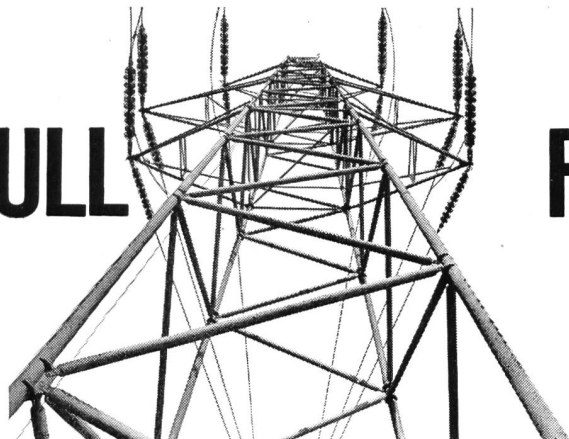
- **SION VS**
Rue de la Dixence / Tel. (027) 2 36 31
- **ILANZ GR**
Bahnhofstraße 88 / Tel. (086) 7 17 24

HELIOS-ZENTRALSCHMIERUNG



FRANZ GYSI SUHR-AARAU
AKTIENGESELLSCHAFT · TELEPHON (064) 2 39 66

KULL



FREILEITUNGSBAU

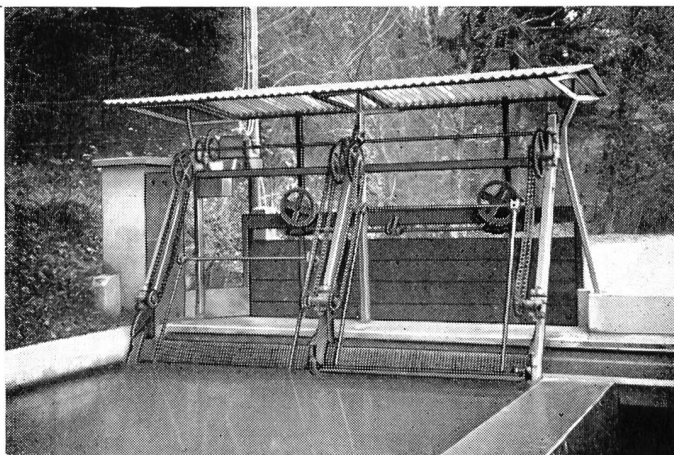
O. Kull+Cie Zürich 1 / Selnastr. 6
Telephon 051 / 23 66 50

Hochspannungsleitungen
Niederspannungs-Verteilanlagen
Kabelanlagen

Bahnkontakt-Leitungen
Transformatoren-Stationen

Haben Sie **Energieverluste ?**
durch Schwemmgut

Mit unseren automatischen **Rechenreinigungs-
anlagen** lösen wir Ihre Probleme.
Wir beraten Sie gerne.



MEWAG
Metallwarenfabrik AG
Wasen i. E.
Tel. (034) 4 36 05



MAMMUT-SEILE

- Sicherheit
für Sie und
Ihre Mitarbeiter

SEILERWARENFABRIK AG, LENZBURG

Mehr als 5 Milliarden Franken

beträgt die Bausumme der in der Schweiz im Werden begriffenen Wasserkraftwerke. Durch Inserate in der «Wasser- und Energiewirtschaft», dem offiziellen Organ der Schweiz. Wasserwirtschaftsverbandes, erreichen Sie die Kreise, welche die Bauaufträge zu vergeben haben.

Inseraten-Regie: **Guggenbühl & Huber Verlag**
Hirschengraben 20, Zürich

Wasserkraftnutzung und Energiewirtschaft der Schweiz

Verbandsschrift Nr. 33

Forces hydrauliques et économie énergétique de la Suisse

Verbandsschrift Nr. 34

Water Power Utilization and Electricity Economy in Switzerland

Verbandsschrift Nr. 35

Preis pro Exemplar mit Karte Fr. 9.—
Beim Bezug von 25 und mehr Exemplaren Fr. 8.—
Beim Bezug von 100 und mehr Exemplaren Fr. 7.50
Karte allein, gefalzt oder ungefalzt Fr. 3.—

Zu beziehen durch das Sekretariat des Schweizerischen
Wasserwirtschaftsverbandes, St. Peterstraße 10,
Zürich 1, Telephon (051) 23 31 11

Teleport V



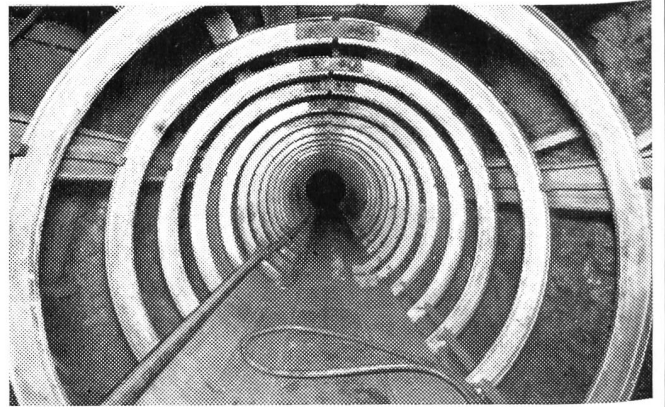
das universale Kleinfunksprechgerät

für Rangierdienst
Zugschiebedienst
Entstörungsdienst
Unterhaltungsdienst
Einsatz auf Oberbau-
und Großbaustelle

GENERALVERTRETUNG FÜR DIE SCHWEIZ



ZÜRICH 2 SEESTR. 31 TEL. 051 / 25 59 10



Stollen-Schalung

Die neue pat. Leichtmetall-Schalung für Stollen, Stauwauern, Silos, Brücken, Hochbauten usw., zeichnet sich durch ihre robuste Bauweise, durch ihre leichte Handhabung, 50 % und mehr Lohnersparnis bei den Schalungsarbeiten besonders aus. Diese Konstruktion gestattet es, wie bei Holz die Murali für die verschiedensten Formen verwenden zu können.

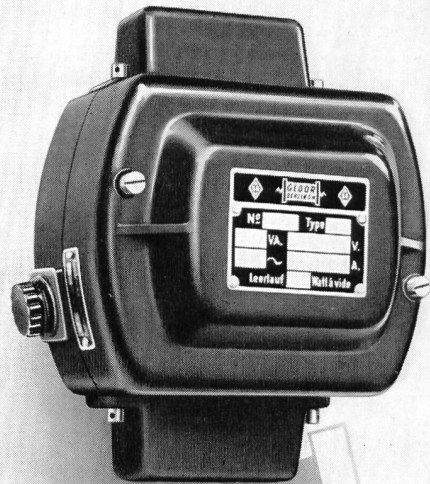
Aeberli

Alb. Aeberli

Konstruktionswerkstätte Zürich 38

Albisstraße 62

Telephon 45 13 28



Transformatoren
Anlass- und Regulier-Widerstände
Signalglocken

HANS GLOOR/FABRIK ELEKTRISCHER APPARATE

ZÜRICH 50 (OERLIKON)

Telephon (051) 46 83 50



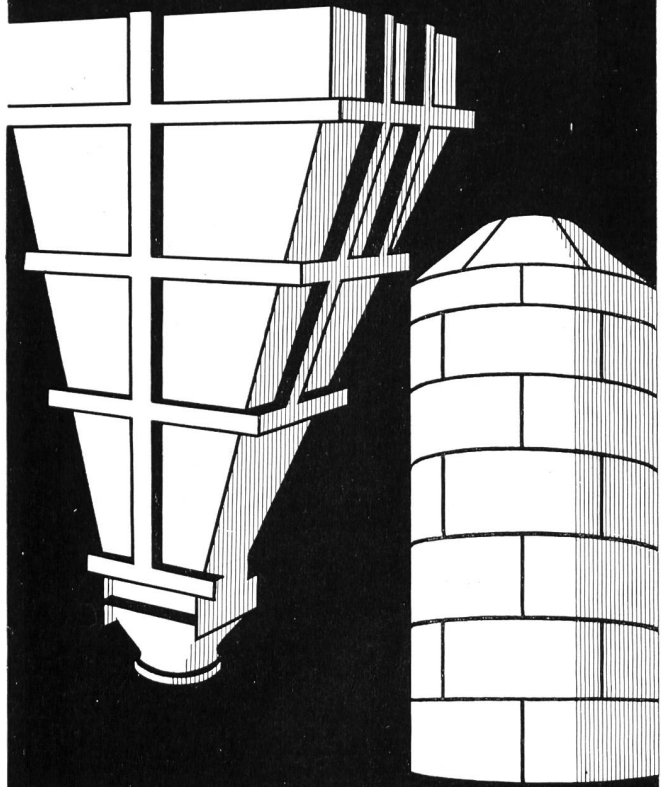

Schindler-Aufzug- und Uto-Kranfabrik AG. Zürich
Telefon (051) 52 53 10

Wir bauen Krane für jede Tragkraft und Steuerungsart

leistungsfähig
betriebssicher
wirtschaftlich



SILOS UND BETONTÜRME



CATTANEO S A

FERRIERE GIUBIASCO

Stump, BOHR AG

Spezialarbeiten des Tiefbaues

Bern Kapellenstraße 22 (031) 2 46 22	ZÜRICH Mühlebachstraße 8 (061) 34 54 66	Chur Rigastraße 2 (081) 2 48 48
Locarno Via Municipio 12 (093) 7 26 54	Sion 5, Portes Neuves (027) 2 20 53	



Rammsondierungen
Sondierbohrungen
Kernbohrungen
Zementinjektionen
Tongel- und chemische Injektionen
Grundwasserfassungen
Bohrpfähle
Gunit und Spritzbeton

BLESS & CO

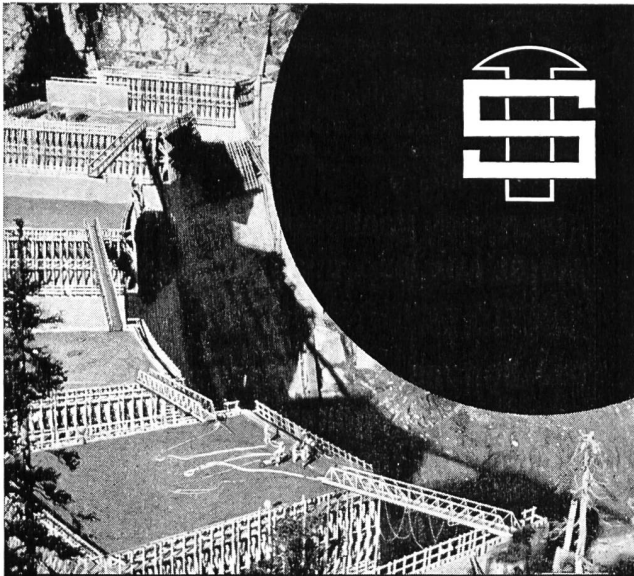
Bauunternehmung

ZÜRICH

AARAU — CHUR — ST. GALLEN

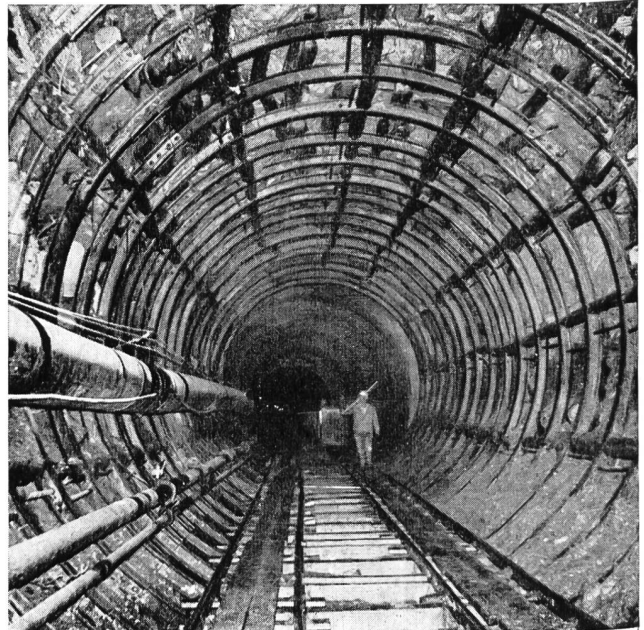


Tiefbau — Straßenbau



**Laufstege in Rohrkonstruktion
Eisenkonstruktionen Tanks
Werkzeuge Bauwerkzeuge**

Steinemann
FLAWIL



Entreprise de Travaux Publics
Pierre **CHAPUISAT**, ingénieur

TOUS TRAVAUX SOUTERRAINS

LAUSANNE MARTIGNY

Schaffler's
Elektr.
Zünder,
Zündmaschinen,
Meß- und
Prüfgeräte

ZURIMEX AG

ZUG, ALPENSTRASSE 16
TEL. (042) 4 38 22 - 4 38 23

Industriefeuerwehren

Nicht erst heute, schon ab 1930 werden die VOGT-Motorspritzen und Feuerwehrrmaturen in jeder Ausführung und für alle Zwecke hergestellt



GEBRÜDER VOGT
Maschinenfabrik Oberdießbach BE
Telephon 031/68 33 44

Ihr Vertrauenshaus für

Mikrofilm-	Kameras und Lesegeräte Mietkameras. Lohnarbeiten
Fotokopie-	Belichtungs- und Entwicklungsgeräte Fotopapiere. Fotokopieranstalt
Lichtpaus-	Belichtungs- und Entwicklungs- maschinen NEUHEIT: HELIOmatic-Lichtpaus- maschine mit VARILUX für die Regulierung veränderlicher Belichtungsleistung Papiere für Trocken- und Halbfeucht- entwicklung
Büro-Offset-	Maschinen und vorbeschichtete OZASOL-Offset-Druckfolien
Zeichen-	Maschinen JENNY und Zeichen- kombinationen Papiere (Detailzeichenpapiere, Stücklisten, Transparentpapiere, Skizzierpapiere)
Planschränke	«Hänge-, Heb- und Senk-System»
Reliefkarten	als gediegener, nützlicher Wandschmuck
Reproduktions-	Anstalt für Lichtpausen, Plandruck, Fotokopie, technische Fotoarbeiten, Verkleinerungen, Vergrößerungen, Mikrofilm-Lohnarbeiten.



OZALID ZÜRICH

Seefeldstraße 94 Telefon (051) 24 47 57

F&G

Drahtseile

verschlossener Bauart
für Personen-Schwebbahnen
und Lastenbahnen

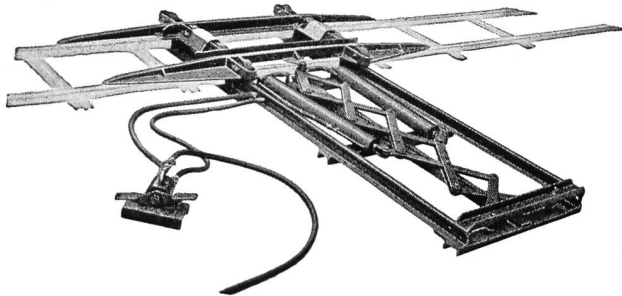
Spannbetondraht



**FELTEN & GUILLEAUME CARLSWERK
EISEN u. STAHL AG · KÖLN-MÜLHEIM**

Vertreter: Kägi & Co., Winterthur

Geräte für den fortschrittlichen Baubetrieb



Pneumatische Schiebebühne für Wagenwechsel im Stollenbau

- Raschster Wagenwechsel
- Einmann-Bedienung
- Motorloser Antrieb
- Einbau an beliebiger Stelle ohne Unterbrechung des durchgehenden Geleises
- Verwendbar für Geleise 80 bis 110 mm, Spur 600/750 mm
- Robuste Konstruktion für den rauen Betrieb

Tel. (041) 3 77 67

STAHL- UND MASCHINENBAU AG, HORW-LUZERN



SIEBAG-LOCHBLECHE für Vibratoren + Sortiertrommeln

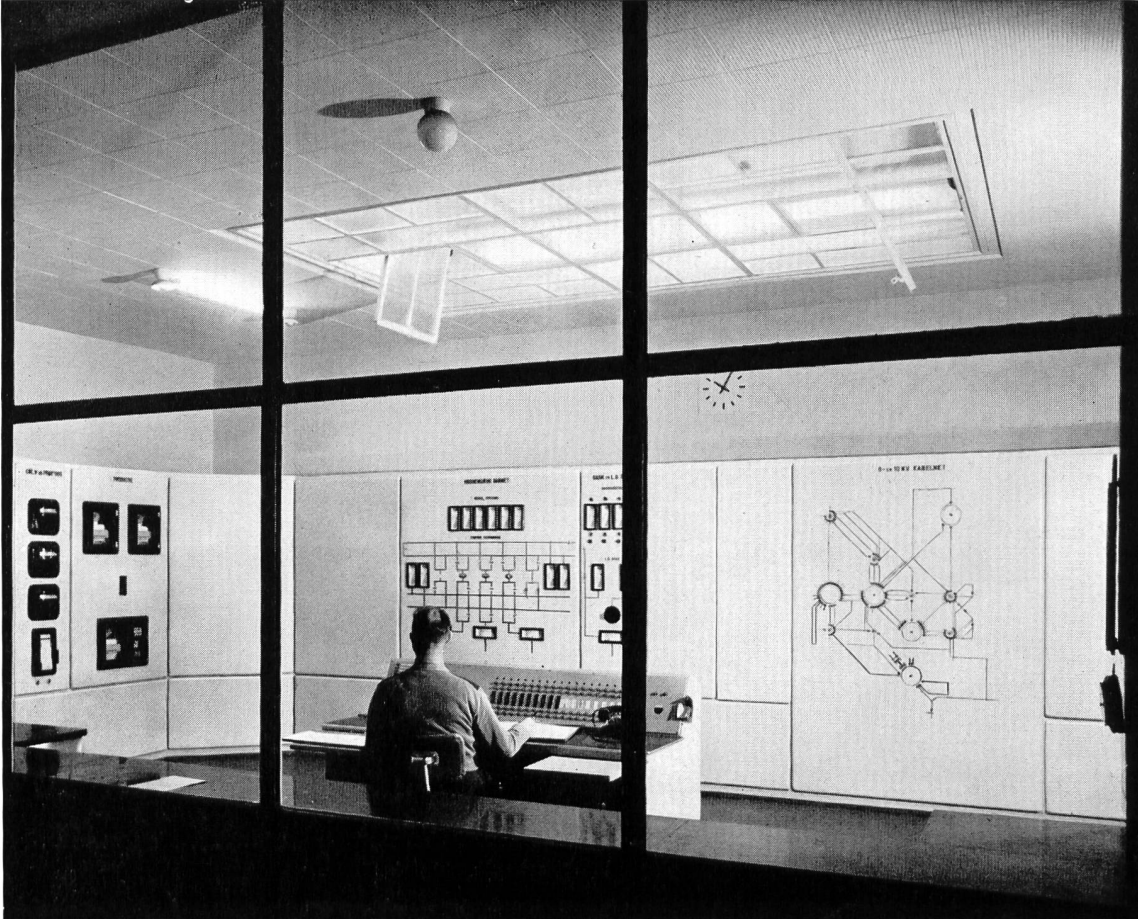
Hochwertiger Spezialstahl für stärkste Beanspruchung. Längste Gebrauchsdauer. Alle Lochungen. Verlangen Sie unseren interessanten Prospekt.

Telephon (051) 93 62 10

SIEBAG AG GLATTBRUGG

LG-FERNMESSANLAGEN

für Elektrizitäts-, Gas- und Wasserversorgung



Meßzentrale für das Gasnetz der Gemeinde-, Energie- und Transportbetriebe in Utrecht, Holland

In 2945

Die Anlage umfaßt:

Netzspannungsunabhängige Fernanzeige von :

4 Gasbehälterständen und Signalisierung der Überschreitung eines einstellbaren Maximum- resp. Minimumwertes

21 Gasdrücken

Netzspannungsunabhängige Mittelwertregistrierung und Integration von :

2 Gasmengen, mit elektrischer Temperaturberichtigung auf Telemaxigraph sowie Summierung auf Summenmaxigraph

LANDIS & GYR AG. ZUG

GROSSGENERATOREN

FÜR HOCH- UND NIEDERDRUCK-WASSERKRAFTWERKE

Wir bauen Generatoren größter Leistung für Wasserkraftwerke und stützen uns dabei auf langjährige Erfahrung sowie zielbewußte industrielle Forschung

Für die Zentrale Soazza der Misoxer Kraftwerke AG, Mesocco, haben wir zwei 54-MVA-Horizontalgeneratoren 50 Hz, 428 U/min in Fabrikation

Aus unserem Bauprogramm: Elektrische Ausrüstungen von Wasserkraft- und Dieselzentralen; Druckluft-Schnellschalter, Transformatoren, Strom- und Spannungswandler sowie Trennschalter für Betriebsspannungen bis 400 kV; komplette Schaltanlagen und Kommandoräume; alle Regel- und Schutzeinrichtungen; Fernmelde-, Fernregel- und Hochfrequenztelephonie-Anlagen

AG. BROWN, BOVERI & CIE., BADEN

Generatoren in der Zentrale Riddes der Kraftwerke Mauvoisin AG, Sitten. Mit ihrer Gesamtleistung von 335 MVA ist sie z. Z. das größte ausgebaute Kraftwerk der Schweiz.



**BROWN
BOVERI**



SULZER

Druckleitungen für hydraulische Kraftwerke

Herstellung und Montage
vollständiger
Druckleitungsanlagen:

Stollenleitungen

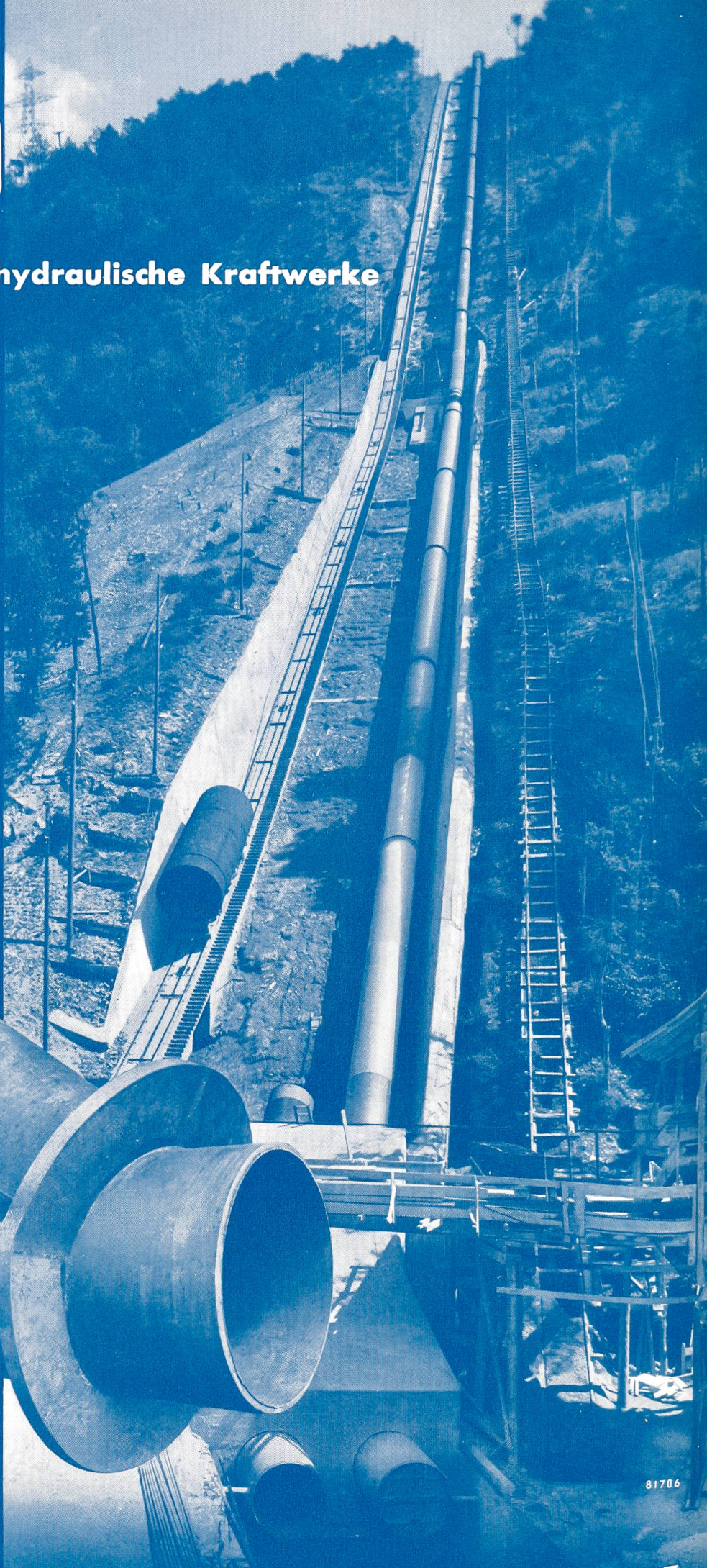
Verteilleitungen

Abzweigrohre
mit Verstärkungskragen

Druckschacht-Panzerungen

Wasserschloß-Auskleidungen

usw.



Abzweigrohre mit Kragenverstärkung
von Gebrüder Sulzer entwickelt und
vor 30 Jahren erstmals ausgeführt

81706