

Objektyp: **Advertising**

Zeitschrift: **Wasser- und Energiewirtschaft = Cours d'eau et énergie**

Band (Jahr): **50 (1958)**

Heft 12

PDF erstellt am: **12.07.2024**

Nutzungsbedingungen

Die ETH-Bibliothek ist Anbieterin der digitalisierten Zeitschriften. Sie besitzt keine Urheberrechte an den Inhalten der Zeitschriften. Die Rechte liegen in der Regel bei den Herausgebern. Die auf der Plattform e-periodica veröffentlichten Dokumente stehen für nicht-kommerzielle Zwecke in Lehre und Forschung sowie für die private Nutzung frei zur Verfügung. Einzelne Dateien oder Ausdrucke aus diesem Angebot können zusammen mit diesen Nutzungsbedingungen und den korrekten Herkunftsbezeichnungen weitergegeben werden. Das Veröffentlichen von Bildern in Print- und Online-Publikationen ist nur mit vorheriger Genehmigung der Rechteinhaber erlaubt. Die systematische Speicherung von Teilen des elektronischen Angebots auf anderen Servern bedarf ebenfalls des schriftlichen Einverständnisses der Rechteinhaber.

Haftungsausschluss

Alle Angaben erfolgen ohne Gewähr für Vollständigkeit oder Richtigkeit. Es wird keine Haftung übernommen für Schäden durch die Verwendung von Informationen aus diesem Online-Angebot oder durch das Fehlen von Informationen. Dies gilt auch für Inhalte Dritter, die über dieses Angebot zugänglich sind.



Umschlagsanlage der STAG in Landquart



Umschlagsanlage der STAG in St. Moritz



Silo-Zement-Lastzüge der STAG in den Malojakehren



STAG

Staubgut-Transport-AG

Maienfeld

Landquartstraße 40
Telephon (085) 9 19 02

Zürich

Uetlibergstraße 26
Telephon (051) 35 44 35

Projektierung

Organisation

Betrieb

Umschlag Transport

Silozement

Tonpulver

andere staubförmige
Massengüter

Große Leistungen auf dem Gebiet der Schutz- und Imprägnierungsanstriche bei Wasser- und Kraftwerkanlagen mit



Spezienschutz- und Unterwasserfarben

Für die

Kaltmetallisierung

verwendet man

IMERIT PLASTIC-METAL

die Zinkstaubfarbe mit den hervorragenden Eigenschaften

**Vorarlberger Illwerke AG Schruns, →
KW Lünersee**

Innenanstrich der Druckrohrleitung auf sandgestrahltem und spritzverzinktem Untergrund mit IMERIT LK Mennig. Druck bis 50 Atü. Ausmaß ca. 14 000 m².

Kaltmetallisierung der Querung Lün mit IMERIT PLASTIC-METAL und Deckanstrich mit IMERIT LK Mennig. Ausmaß ca. 2200 m².

Fachgemäße Arbeitsausführung durch die Firma G. Blatti AG, Adliswil-Zürich



IMERIT AG Wetzikon-Zürich

Telephon 051 . 97 83 85 / 97 89 85



SIEBAG-LOCHBLECHE

für Vibratoren + Sortiertrommeln

Hochwertiger Spezialstahl für stärkste Beanspruchung. Längste Gebrauchsdauer. Alle Lochungen. Verlangen Sie unseren interessanten Prospekt.

Telephon (051) 93 62 10

SIEBAG AG GLATTBRUGG

Stollen- Schalung

Aeberli

Die neue pat. Leichtmetall-Schalung für Stollen, Staumauern, Silos, Brücken, Hochbauten usw., zeichnet sich durch ihre robuste Bauweise, durch ihre leichte Handhabung, 50% und mehr Lohnersparnis bei den Schalungsarbeiten besonders aus. Diese Konstruktion gestattet es, wie bei Holz die Murali für die verschiedensten Formen verwenden zu können.

Alb. Aeberli

Konstruktionswerkstätte Zürich 38

Albisstraße 62 Telephon 45 13 28



Für Turbinenrevisionen, allgemeine Werkstatt- und andere Arbeiten die vielfach bewährten



Elektro-Handwerkzeuge

Schnellfrequenz-Elektrowerkzeuge

400 Hertz, 42 Volt

Universalmaschinen mit biegsamer Welle und Getriebe für verschiedene Drehzahlen
Rotofix, Rotofera, Rotar

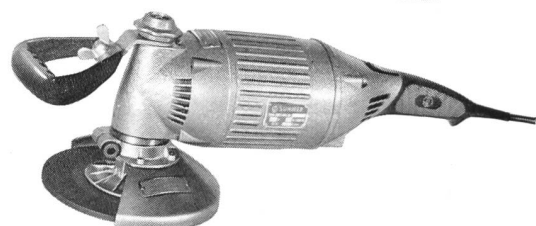
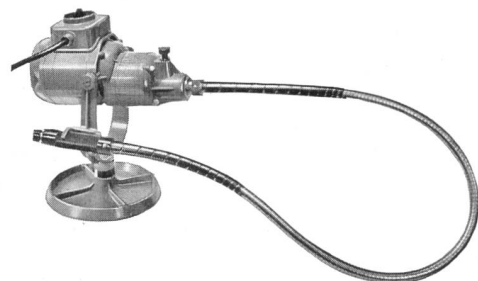
Drehstrom-Winkel- und Geradeschleifer
Normalfrequenz 50 Hertz

Verlangen Sie Prospekte und Preislisten

OTTO SUHNER AG. BRUGG

Fabrik für Elektrowerkzeuge und biegsame Wellen

TELEPHON (056) 4 14 22



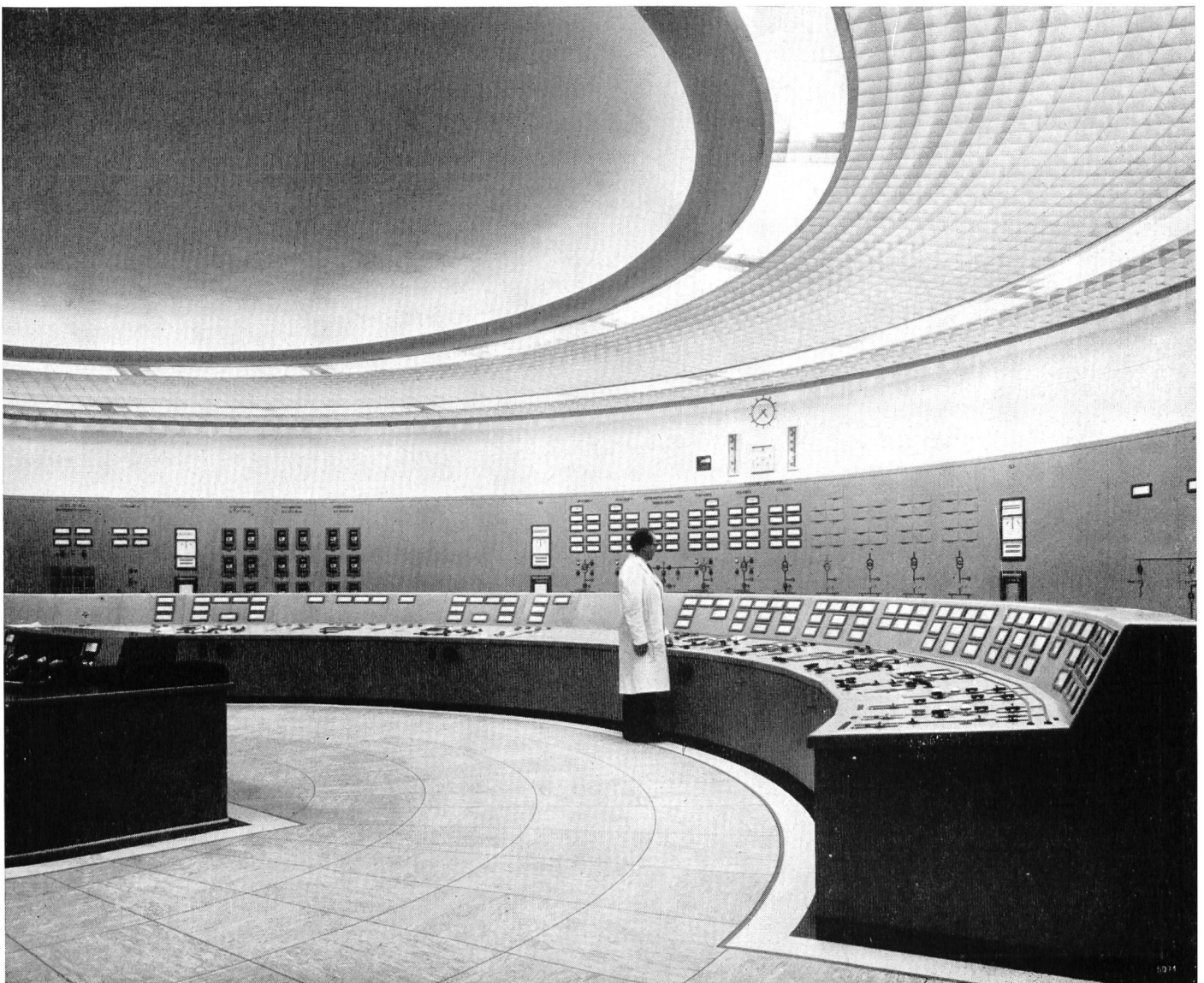
KOMMANDOANLAGEN FÜR KRAFTWERKE

Kommandoraum zu Dampfkraftwerk
Ringsend Generating Station der ESB, Dublin.
Das Kommandopult und die Schalttafeln für
die 6 Generatoren zu je 37 MVA und die
entsprechenden Schaltanlagen wurden von
uns geliefert. Dieses Werk dient zugleich
als Ausbildungszentrum für Schaltwärter.



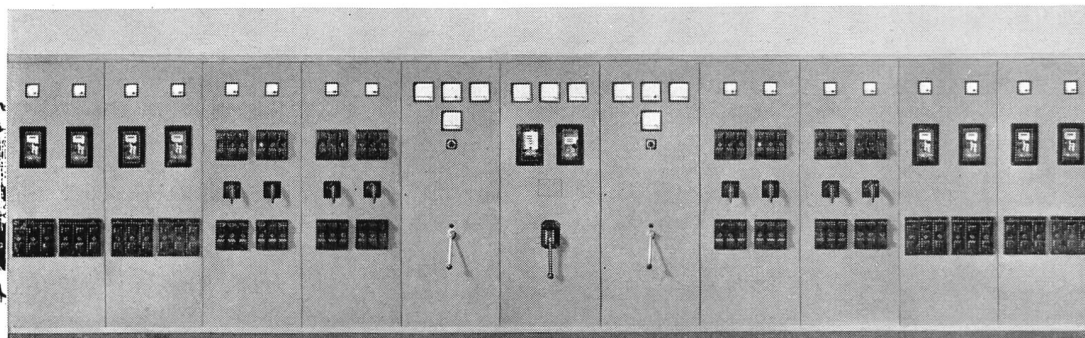
CARL MAIER & CIE SCHAFFHAUSEN

Fabrik elektrischer Apparate und Schaltanlagen Tel. 053 5 61 31



Ungebändigte Kräfte -

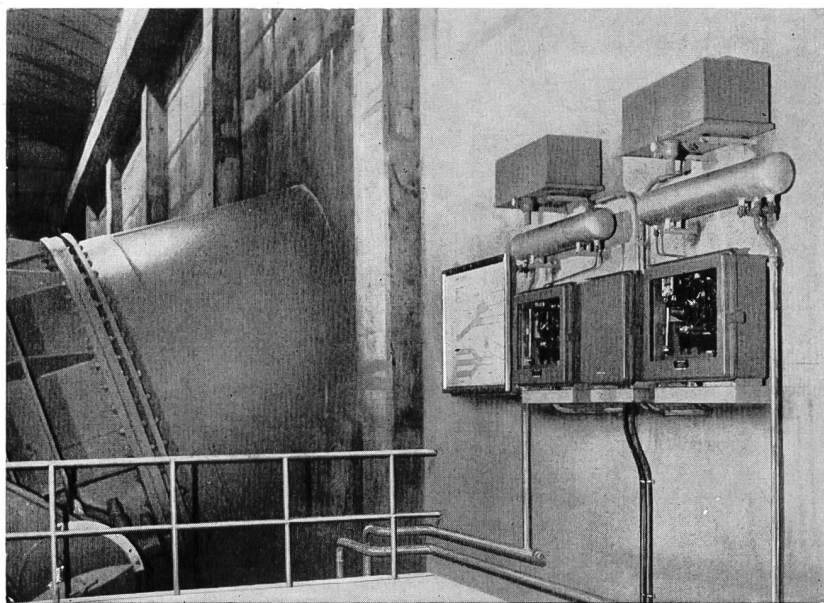
umgewandelt in sinnvoll geleitete Energien!



Wir fabrizieren und liefern Schaltanlagen, Sicherungskasten, Hauptverteilungen, Kommandopulte, Maschinensteuerungen, Transformerstationen und komplette Eigenstromversorgungsanlagen.

STÖRI & CO. WÄDENSWIL

Telefon (051) 95 74 33



**Services Industriels
de Lausanne
Usine de Lavey**

Zwei automatische Druckwaagen zur Fernmeldung der Wasserstände in den Wasserschloß - Kammern

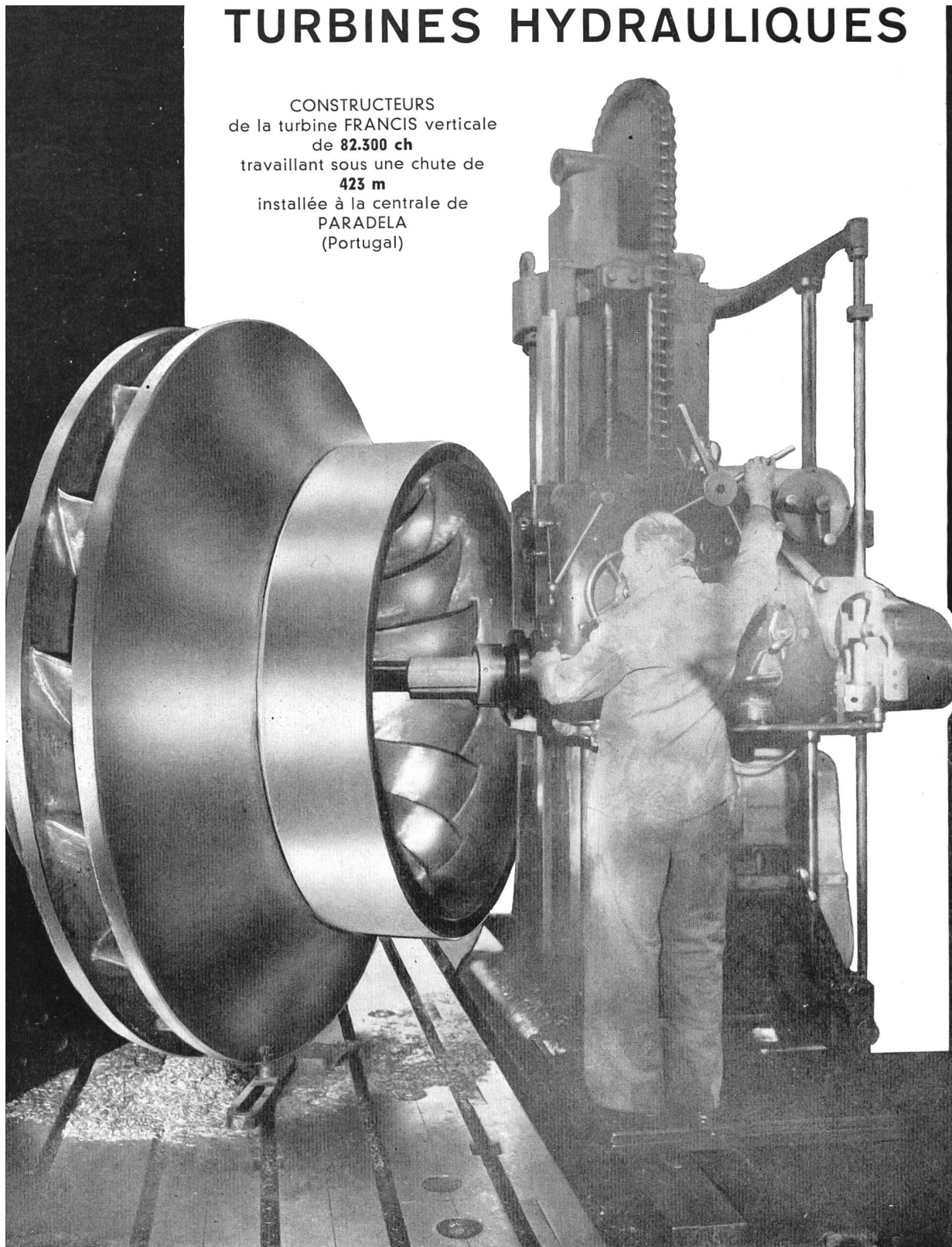
Messen und Fernmessen von Wasserständen, Wasserstandsdimensionen, strömenden Wassermengen, Stellung der diese Größen regulierenden Organe sowie alle in Funktion dieser Werte arbeitenden Automaten.

FRANZ RITTMAYER AG · ZUG

APPARATEBAU FÜR DIE WASSERWIRTSCHAFT

TURBINES HYDRAULIQUES

CONSTRUCTEURS
de la turbine FRANCIS verticale
de **82.300 ch**
travaillant sous une chute de
423 m
installée à la centrale de
PARADELA
(Portugal)



ATELIERS DES CHARMILLES S. A. GENÈVE

FRO-Be und FRIOPLAST

Betonzusätze

für Albigna



Staumauer Albigna, Bergeller Kraftwerke der Stadt Zürich, Stand Sommer 1958. Photo Rutz, St. Moritz

**FRIOPLAST und PLASTOCRETE für Löbbia,
Zentrale und Wasserfassung (KW Bergell)**

FRO-Be für die Grande Dixence, 2. Etappe

FRO-Be für Zervreila

FRO-Be für Zeuzier (KW Lienne)

FRO-Be für Moiry (KW Gougna)

FRIOPLAST für Sambuco (KW Maggia)



Kaspar Winkler+Co.

FABRIK FÜR CHEMISCHE BAUSTOFFE - ZÜRICH 48 - (051) 54 77 33
ST. GALLEN (071) 22 77 41 - BERN (031) 8 57 57 - LAUSANNE (021) 23 28 13