

Zeitschrift: Wasser- und Energiewirtschaft = Cours d'eau et énergie
Herausgeber: Schweizerischer Wasserwirtschaftsverband
Band: 50 (1958)
Heft: 12

Werbung

Nutzungsbedingungen

Die ETH-Bibliothek ist die Anbieterin der digitalisierten Zeitschriften. Sie besitzt keine Urheberrechte an den Zeitschriften und ist nicht verantwortlich für deren Inhalte. Die Rechte liegen in der Regel bei den Herausgebern beziehungsweise den externen Rechteinhabern. [Siehe Rechtliche Hinweise.](#)

Conditions d'utilisation

L'ETH Library est le fournisseur des revues numérisées. Elle ne détient aucun droit d'auteur sur les revues et n'est pas responsable de leur contenu. En règle générale, les droits sont détenus par les éditeurs ou les détenteurs de droits externes. [Voir Informations légales.](#)

Terms of use

The ETH Library is the provider of the digitised journals. It does not own any copyrights to the journals and is not responsible for their content. The rights usually lie with the publishers or the external rights holders. [See Legal notice.](#)

Download PDF: 18.01.2025

ETH-Bibliothek Zürich, E-Periodica, <https://www.e-periodica.ch>



LE TOURNEAU WESTINGHOUSE COMPANY

**Führend in luftbereiften Maschinen
für Erdbewegung und Transport**

TOURNAPULL 2-Rad-Zugmaschinen

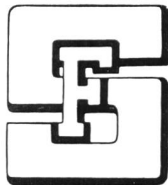
Verwendbar mit folgenden
auswechselbaren Anhänger-Einheiten:

	MODELL D	MODELL C	MODELL B
	140 PS	220 PS	330 PS
RÜCKWÄRTSKIPPER Ladefähigkeit	10 t	20 t	32 t
SCRAPER Ladefähigkeit	6,9 m ³	13,8 m ³	21,4 m ³
BODENTLEERER Ladefähigkeit		12 m ³	
TIEFLADER Ladefähigkeit	9 t	18 t	
KRAN Tragkraft	9 t	18 t	27 t

Weitere Letourneau-Westinghouse-Geräte:

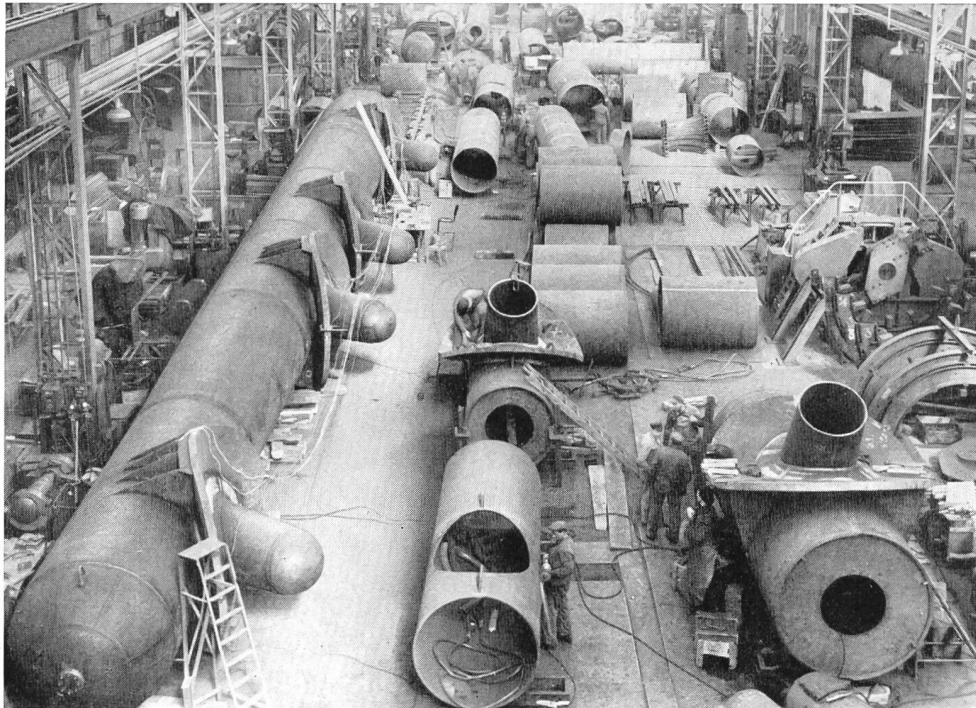
**Schaffuswalzen — Aufreißer — Traktorseilwinden — Twintractor, 426 PS — Tournatractor,
213 PS — Bulldozer — Motorgraders — Lademaschinen**

GENERALVERTRETUNG



FRANZ STIRNIMANN A.G.

BAUMASCHINENFABRIK OLTEN TEL. 062/542 85



Partie aval du collecteur de la centrale de Fionnay de la Grande Dixence S.A., lors des essais de pression en atelier à 121 atm.

Giovanola Frères S.A., Monthey

**CONDUITES FORCÉES
PUITS BLINDÉS, VANNES**

BRUGG

Kunststoffkabel

Bleikabel

KABELWERKE BRUGG AG

Unsere Spezialabteilung erstellt: Blechgekapselte Sicherungskasten und Schränke, sowie:



Schalttafeln für

Verteilanlagen

Unterwerke

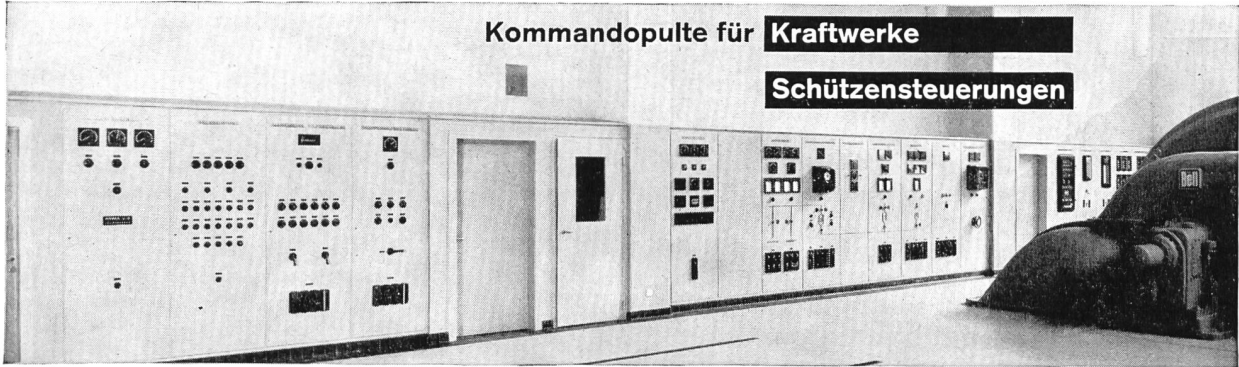
Trafostationen

Rohrpostanlagen

Kommandopulte für

Kraftwerke

Schützensteuerungen



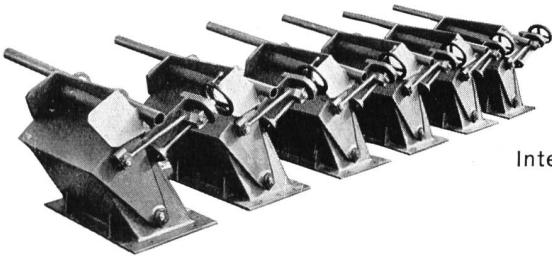
Unterbreiten Sie Ihre Probleme unseren Spezialisten, welche Sie in allen Fragen gerne unverbindlich beraten.

WEBER AG EMMENBRÜCKE (SCHWEIZ) TEL. (041) 5 22 44

Fabrik elektrotechnischer Artikel und Apparate

Siloverschlüsse

für die Kiesaufbereitungsanlage
Kraftwerk Zervreila



Interessante Angebote
durch

ZÖLLIG

**Maschinenbau
STEINACH SG**

Telephon 071/4 69 53

Eisenkonstruktionen

Leicht-Stahltreppen

Schalungelemente

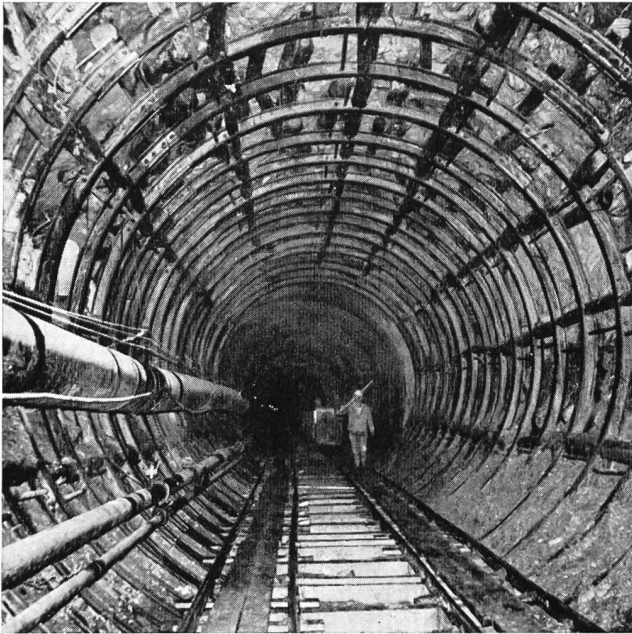
Ankerschrauben-Muffen

für Stauwandverschalungen

Mehr als 5 Milliarden Franken

beträgt die Bausumme der in der Schweiz im Werden begriffenen Wasserkraftwerke. Durch Inserate in der «**Wasser- und Energiewirtschaft**», dem offiziellen Organ des Schweiz. Wasserwirtschaftsverbandes, erreichen Sie die Kreise, welche die Bauaufträge zu vergeben haben.

Inseraten-Regie: **GUGGENBÜHL & HUBER VERLAG** Hirschengraben 20 Zürich



Entreprise de Travaux Publics
Pierre **CHAPUISAT**, ingénieur

TOUS TRAVAUX SOUTERRAINS

LAUSANNE MARTIGNY

Sorgfältig kultivierte

**junge Waldbäume
Wildsträucher
Blütensträucher
Decksträucher
Heckenpflanzen**

für

**Verbauungen
Schutzpflanzungen
gegen Wind, Sicht
und Zutritt**

liefere ich rasch und zuverlässig zu vorteilhaften Bedingungen

Verlangen Sie meine Preisliste «GV» oder geben Sie meine Adresse Ihrem Gärtner an.



FRITZ STÄMPFLI

Baumschule Schüpfen BE

Telephon 031 / 67 81 39

- Stollen- und Tunnelbau
- Straßen- und Brückenbau
- Wasserbau
- Eisenbeton
- Hochbauten

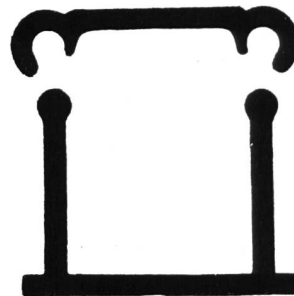
EMIL BAUMANN AG
INGENIEURE UND BAUNTERNEHMUNG
ALTDORF / URI

SPITALPLATZ / TELEPHON (044) 2 10 52 - 54

Zweigniederlassungen:

- **SION VS**
Rue de la Dixence / Tel. (027) 2 36 31
- **ILANZ GR**
Bahnhofstraße 88 / Tel. (086) 7 17 24

Ein neues Bauelement
im Schalttafelbau!



PLASTIKANT
Leitungskanäle aus PVC

für isolierte und bequeme
Leiterführung

3 Größen: 26 x 25 mm l. W.
50 x 25 mm l. W.
36 x 38 mm l. W.

Verlangen Sie bitte bemusterte
Offerte

OTTO FISCHER AG
Elektrotechnische Bedarfsartikel en gros

Zürich 5
Sihlquai 125
Postfach Zürich 23
☎ (051) 42 33 11

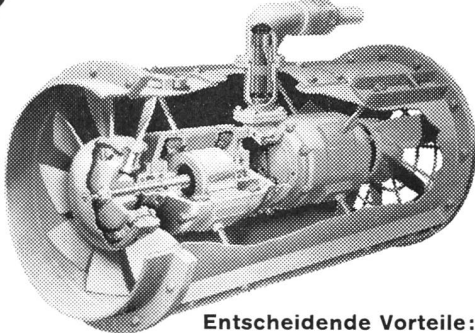


Frischlufzufuhr das Problem Nr. 1 beim Stollen- und Tunnelbau!

Intensive Luftzufuhr schafft bessere Arbeitsbedingungen. Daher nur das BESTE wählen:

WOODS Ventilatoren

Qualitäts-Apparate des grössten europäischen Unternehmens der Branche.



Entscheidende Vorteile:

- Höherer Wirkungsgrad - bessere Wirtschaftlichkeit, da nicht Zentrifugal-, sondern Axialventilator.
- Verstellbare Propeller, daher genaueste Festlegung der gewünschten Förderleistung.
- Hochwertiger Motor für die schwierigsten Arbeitsbedingungen. Schlagwettergeschützt, feuchtigkeitsbeständig.
- In jeder beliebigen Lage überall leicht einbaubar. Kleine, platzsparende Gesamtmasse.
- Technisch einwandfreie Bauart dank 50-jähriger Erfahrung.

Generalvertretung:

38



A. WIDMER AG. - ZÜRICH 1
Talacker 35 Telefon (051) 23 03 11



Drahtseile

verschlossener Bauart
für Personen-Schwebebahnen
und Lastenbahnen

Spannbetondraht



FELTEN & GUILLEAUME CARLSWERK
EISEN u. STAHL AG - KÖLN-MÜLHEIM

Vertreter: Kägi & Co., Winterthur

Stump BOHR AG

Spezialarbeiten des Tiefbaues

Bern ZÜRICH Chur
Locarno Sion



Rammsondierungen

Sondierbohrungen

Kernbohrungen

Zementinjektionen

Tongel- und chemische Injektionen

Grundwasserfassungen

Bohrpfähle

Gunit und Spritzbeton

Ihr Vertrauenshaus für

Mikrofilm-

Kameras und Lesegeräte
Mietkameras. Lohnarbeiten

Fotokopie-

Belichtungs- und Entwicklungsgeräte
Fotopapiere. Fotokopieranstalt

Lichtpaus-

Belichtungs- und Entwicklungsmaschinen
NEUHEIT: HELIOmatic-Lichtpausmaschine mit VARILUX für die Regulierung veränderlicher Belichtungsleistung
Papiere für Trocken- und Halbfeuchtentwicklung

Büro-Offset-

Maschinen und vorbeschichtete
OZASOL-Offset-Druckfolien

Zeichen-

Maschinen JENNY und Zeichenkombinationen
Papiere (Detailzeichenpapiere, Stücklisten, Transparentpapiere, Skizzierpapiere)

Planregistrierschränke

«Hänge-, Heb- und Senk-System»

Reliefkarten

als gediegener, nützlicher
Wandschmuck

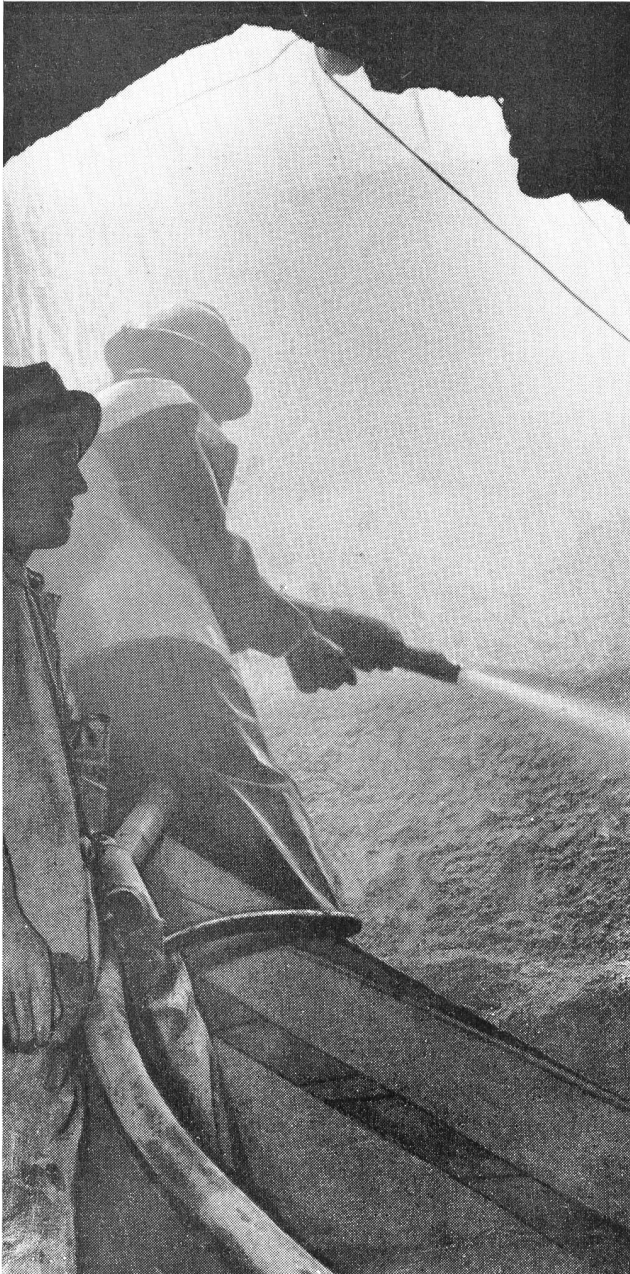
Reproduktions-

Anstalt für Lichtpausen, Plandruck, Fotokopie, technische Fotoarbeiten, Verkleinerungen, Vergrößerungen, Mikrofilm-Lohnarbeiten.



OZALID ZÜRICH

Seefeldstraße 94 Telefon (051) 24 47 57



GUNIT und SPRITZBETON
 mit modernsten Spezialmaschinen
 20 JAHRE PRAKTISCHE ERFAHRUNG

E. LAICH

LOCARNO (TI)
SION (VS)
ZILLIS (GR)

Stellenausschreibung

Zufolge Hinschiedes des bisherigen Inhabers wird die Stelle des

Wasserbauinspektors

beim thurgauischen Straßen- und Baudepartement zur Wiederbesetzung ausgeschrieben.

Erfordernisse: Bauingenieur-Diplom, praktische Erfahrung im Wasserbau, Befähigung zur selbständigen Leitung einer Verwaltungsabteilung und Gewandtheit im Verkehr mit Privaten und Behörden.

Besoldung gemäß den Klassen 3 und 2 des Regulativs III der «Verordnung über die Besoldungen der kantonalen Beamten und Angestellten» zuzüglich Teuerungs- und Sozialzulagen und Auswärtsentschädigungen. Entsprechende bisherige Tätigkeit kann angerechnet werden. Der Beitritt zur Pensionskasse ist obligatorisch.

Handschriftliche Anmeldungen unter Angabe der Personalien, des Lebenslaufs mit Bildungsgang und der bisherigen Tätigkeit sind bis 15. Januar 1959 an das unterzeichnete Departement zu richten, dessen Sekretariat nähere Auskunft erteilt.

Frauenfeld, den 18. Dezember 1958.

**Straßen- und Baudepartement
 des Kantons Thurgau**

Falls Sie den Jahrgang 1958
 der «Wasser-
 und Energiewirtschaft»
 einbinden lassen möchten,
 liefern wir Ihnen eine

Einbanddecke

in Leinwand
 mit Silber-Prägedruck
 zum Preise von Fr. 4.25.

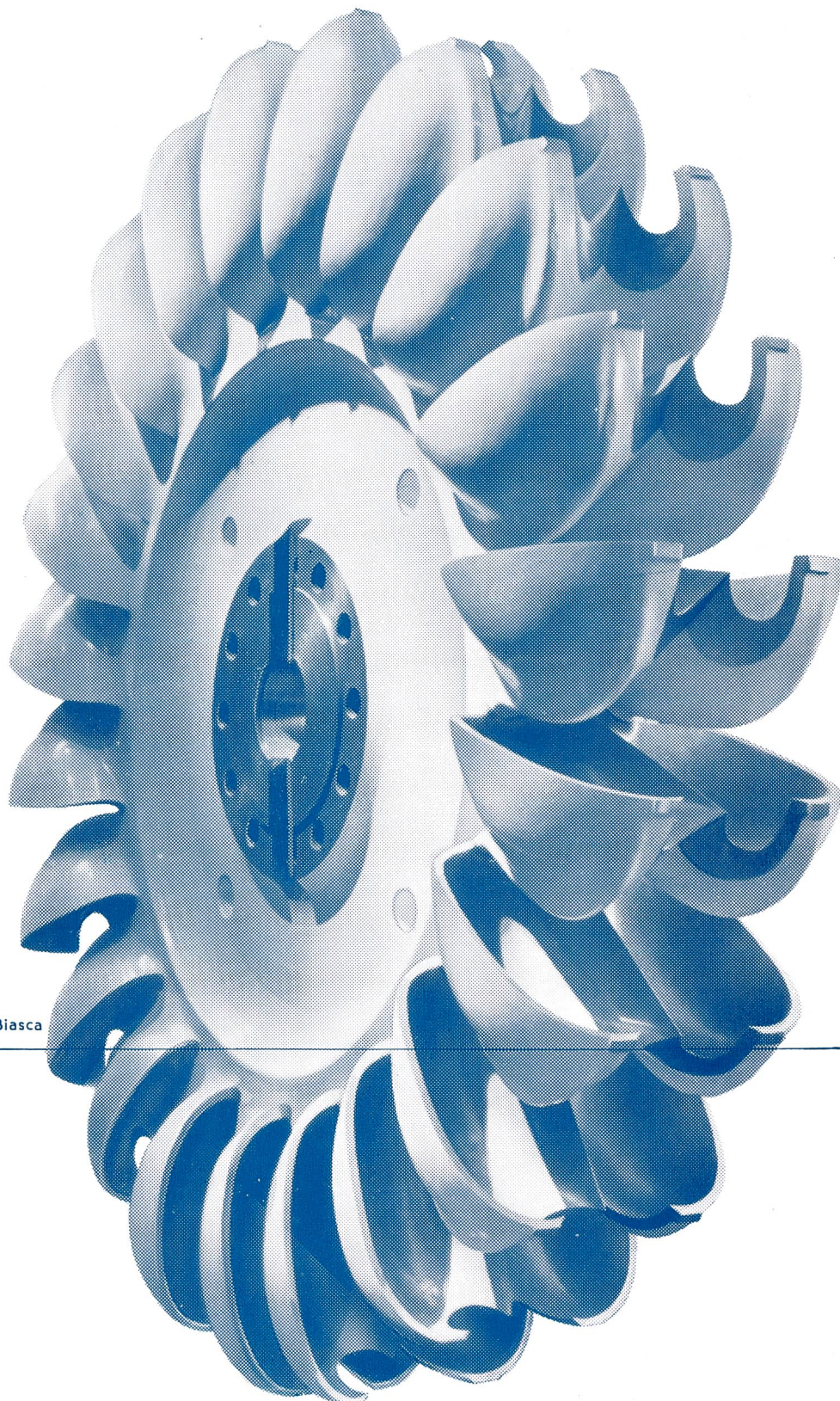
Auf Wunsch übernehmen wir auch
 das Einbinden zum Preise
 von Fr. 10.25 plus Einbanddecke
 = Fr. 14.50 bei Vorauszahlung auf
 Postcheckkonto VIII 8092 Zürich,
 Administration
 «Wasser- und Energiewirtschaft»,
 Hirschengraben 20, Zürich.

ESCHER WYSS

In Arbeit befindliche grosse Freistrahlturbinen für die Schweiz

	Gefälle m	Gruppenleistung PS
Castasegna	710	45 000
Loebbia	730	47 000
Tavanasa	480	67 000
Biasca	700	110 000
Tierfehd	1030	125 000

Escher Wyss Aktiengesellschaft Zürich



Peltonlaufrad für die Zentrale Biasca

Stausee Oberaar, 2303 m ü. M.

SULZER

Hochdruck-Speicherpumpen für Wasserkraftanlagen

Gebrüder Sulzer liefert die vier größten Hochdruck-Speicherpumpen der Welt für die Zentrale Ffestiniog (Nordwales) der Central Electricity Authority

Betriebsdaten pro Einheit:

Fördermenge 21100 l/s

Förderhöhe 305 m

Drehzahl 425 U/min

Leistungsbedarf im Mittel 94 600 PS
max. 110 000 PS

Wir lieferten u. a.:

Etzelwerk

485 m — 20 880 PS

Pragnères

400 m — 12 600 PS

Peccia

390 m — 13 600 PS

Lünersee

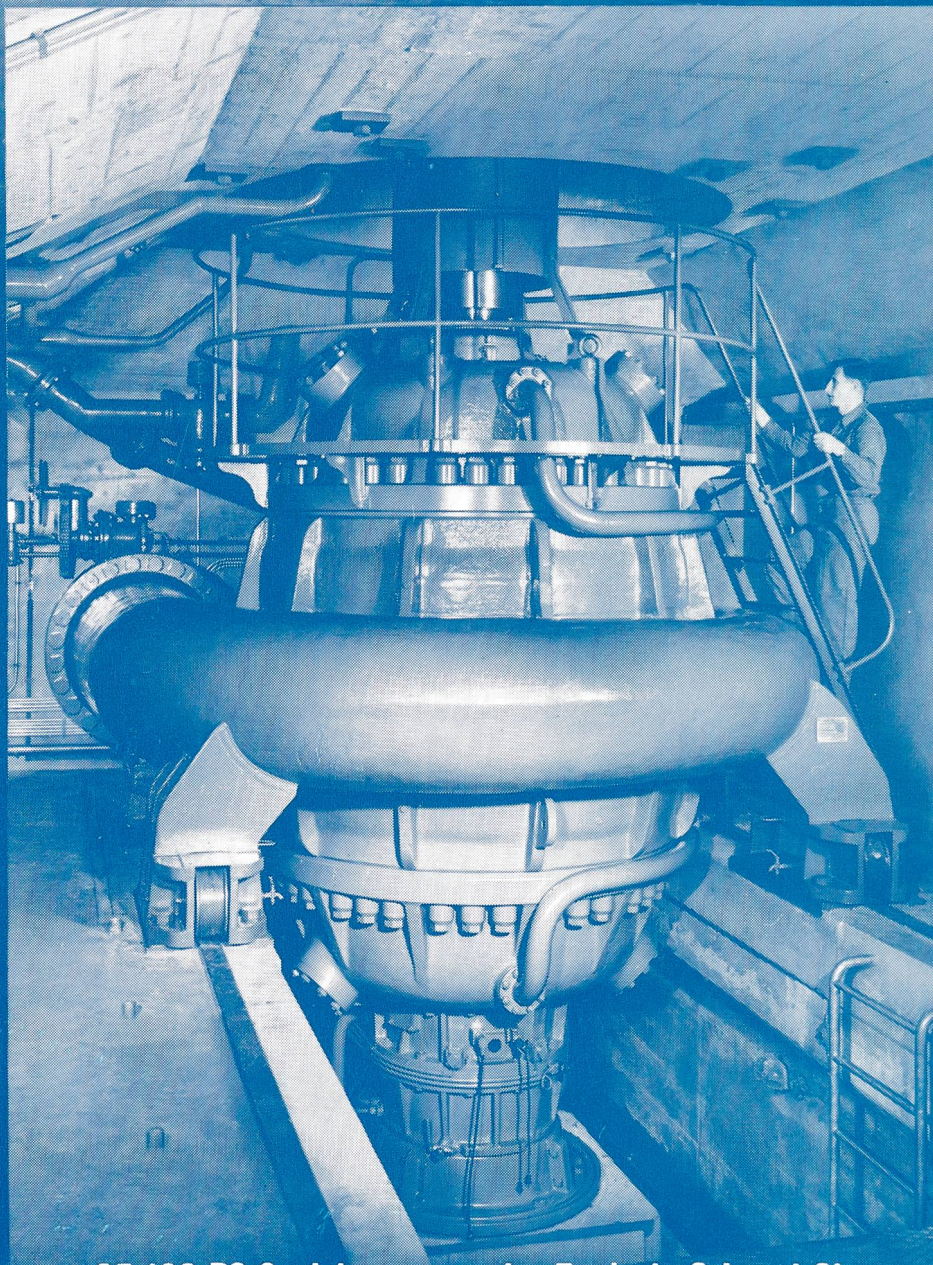
971 m — 55 500 PS

Gougra-Motec

628 m — 30 800 PS

Grande Dixence Stafel

212 m — 10 470 PS



Gebrüder Sulzer, Aktiengesellschaft,
Winterthur, Schweiz