

Objektyp: **Advertising**

Zeitschrift: **Wasser- und Energiewirtschaft = Cours d'eau et énergie**

Band (Jahr): **51 (1959)**

Heft 1-2

PDF erstellt am: **12.07.2024**

Nutzungsbedingungen

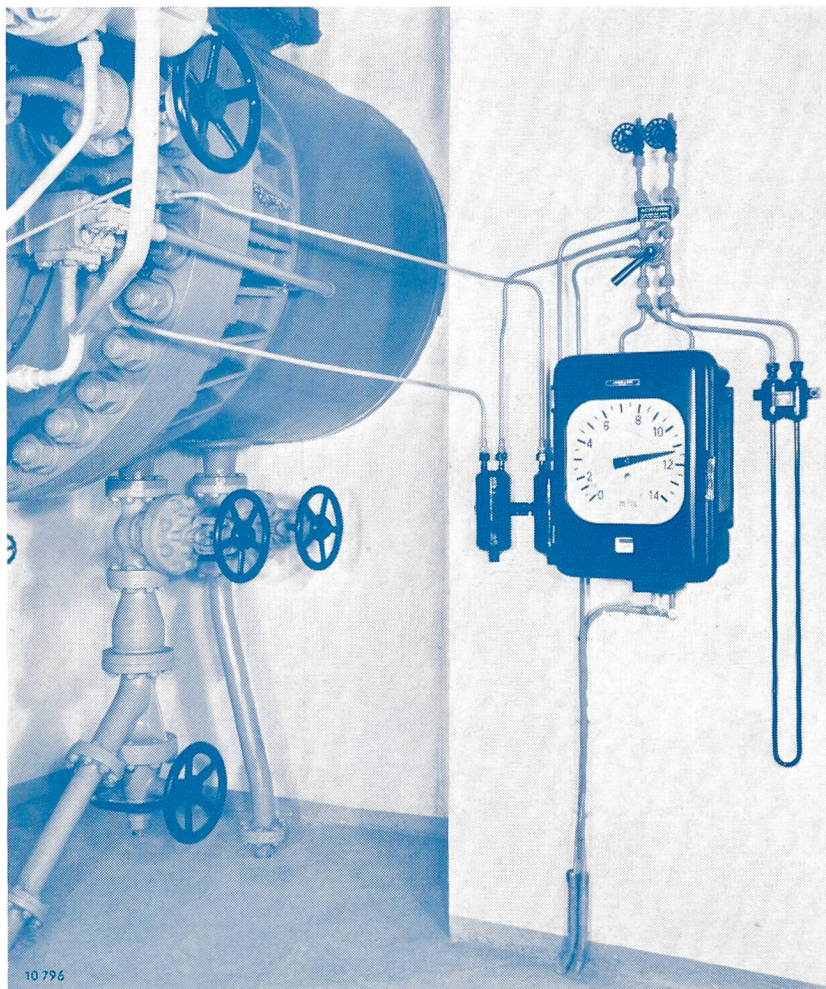
Die ETH-Bibliothek ist Anbieterin der digitalisierten Zeitschriften. Sie besitzt keine Urheberrechte an den Inhalten der Zeitschriften. Die Rechte liegen in der Regel bei den Herausgebern.

Die auf der Plattform e-periodica veröffentlichten Dokumente stehen für nicht-kommerzielle Zwecke in Lehre und Forschung sowie für die private Nutzung frei zur Verfügung. Einzelne Dateien oder Ausdrucke aus diesem Angebot können zusammen mit diesen Nutzungsbedingungen und den korrekten Herkunftsbezeichnungen weitergegeben werden.

Das Veröffentlichen von Bildern in Print- und Online-Publikationen ist nur mit vorheriger Genehmigung der Rechteinhaber erlaubt. Die systematische Speicherung von Teilen des elektronischen Angebots auf anderen Servern bedarf ebenfalls des schriftlichen Einverständnisses der Rechteinhaber.

Haftungsausschluss

Alle Angaben erfolgen ohne Gewähr für Vollständigkeit oder Richtigkeit. Es wird keine Haftung übernommen für Schäden durch die Verwendung von Informationen aus diesem Online-Angebot oder durch das Fehlen von Informationen. Dies gilt auch für Inhalte Dritter, die über dieses Angebot zugänglich sind.



Durchflußmessungen an Turbinen und Speicherpumpen

Momentanwertübertragung für Fernanzeige und Fernregistrierung jedes einzelnen Meßwertes im Maschinen- und Kommandoraum

Fehlerfreie **Summenbildung** der gezählten Teildurchflüsse auf unseren Summenzählern

Tintenlose **Registrierung des Gesamtdurchflusses** auf Maxigraph oder Printo-Maxigraph

Referenzen über ausgeführte Anlagen stehen zur Verfügung

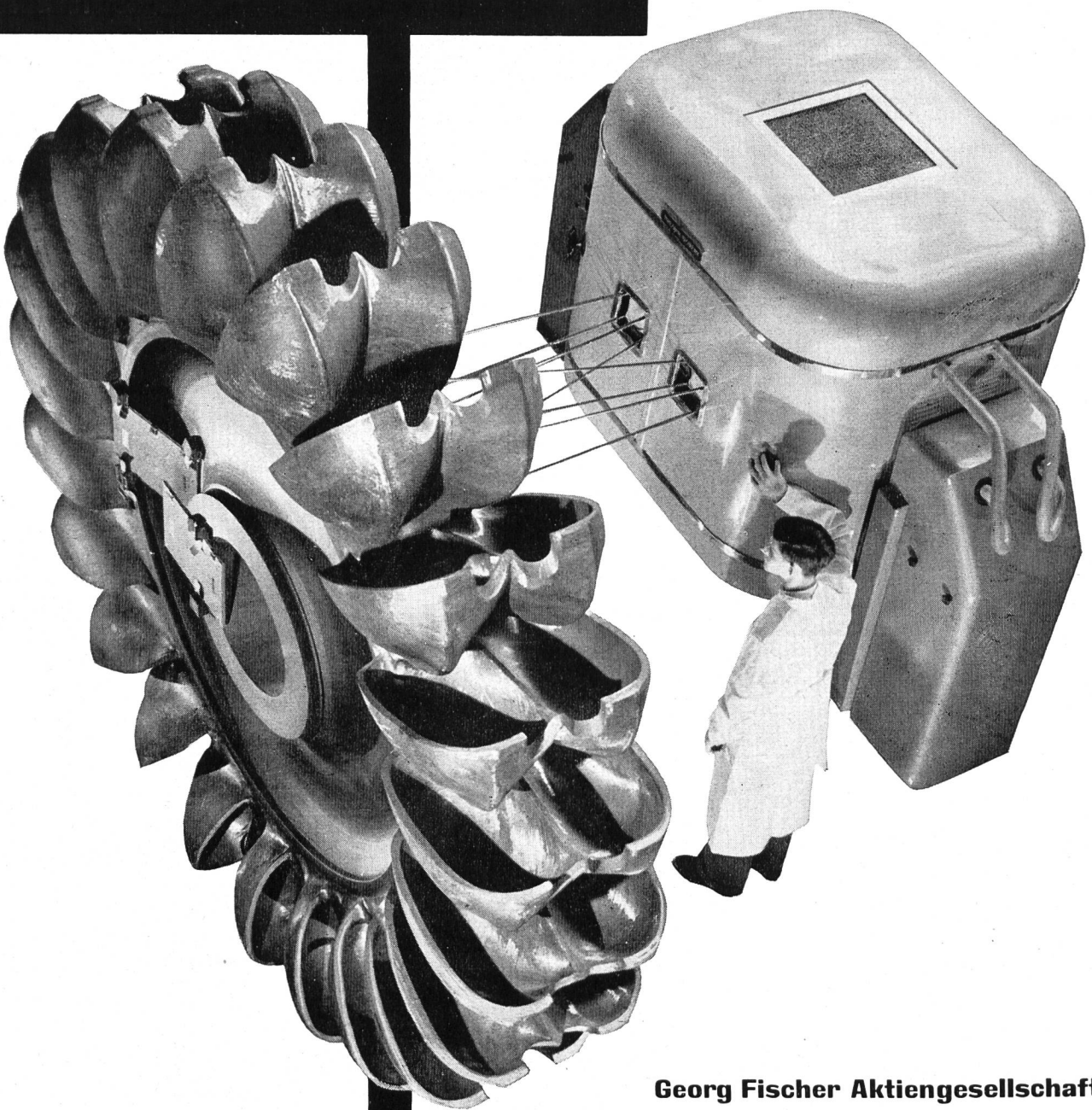
Durch Kombination von normalen Geräten aus unserem Fabrikationsprogramm lassen sich Schaltungen zur **dauernden betriebsmäßigen Ermittlung des Gesamtwirkungsgrades von Wasserkraftanlagen** aufbauen

LANDIS & GYR AG, ZUG

+GF+

Stahlguß wird auf Herz und Nieren geprüft

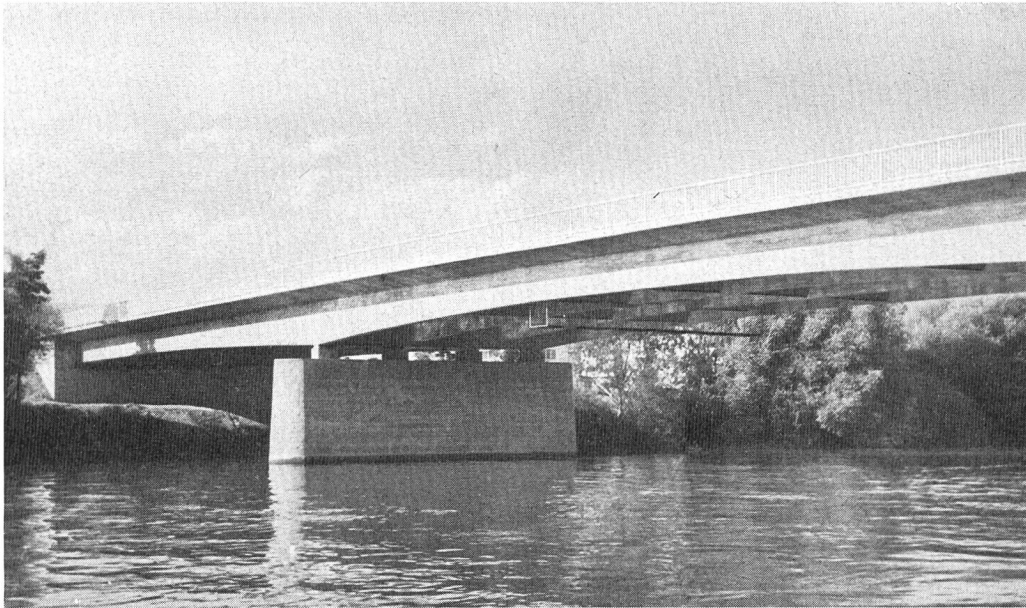
Dafür stehen uns für die zerstörungsfreie Materialprüfung die modernsten Prüfgeräte zur Verfügung, darunter auch das hier abgebildete Betatron, dessen Röntgenstrahlen Wandstärken bis zu 450 mm durchleuchten. Nur so läßt sich feststellen, ob z. B. dieses Wasserturbinenrad ganz fehlerfrei gegossen ist.



Sg 60432/1

**Georg Fischer Aktiengesellschaft
Schaffhausen**

Telephon : (053) 5 60 31/5 70 31



Hoch- u. Tiefbau
Straßenbau
Stollenbau
Wasserbau
Industriebauten
Asphaltarbeiten

REIFLER & GUGGISBERG Ing. AG

BIEL - BIENNE



SCHAFIR & MUGGLIN

Bauunternehmung AG

Liestal - Zürich - Baden
Chur - Muri BE - Saas-Almagell

Ausführung aller Tiefbauarbeiten

Wasserbauten und Flugplatzanlagen
Kraftwerkbauten
Tunnel- und Stollenbauten
Straßenbau usw.

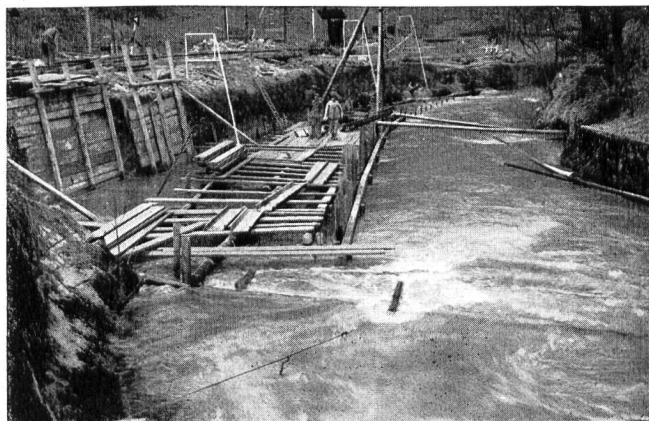


A. MARTI & CIE AG

H&T

**AKTIENGESELLSCHAFT
FÜR HOCH- UND TIEFBAU
BIEL-BIENNE**

**HOCHBAU
TIEFBAU
STRASSENBAU**



TIEFBAUUNTERNEHMUNG

RUD. MOSER & CIE, NIDAU-BIEL

Ausführung sämtlicher Tiefbauarbeiten



Hoch- und Tiefbau
Stollen- und
Kraftwerkbau

Walter J. Heller AG

Bauunternehmung
Bern

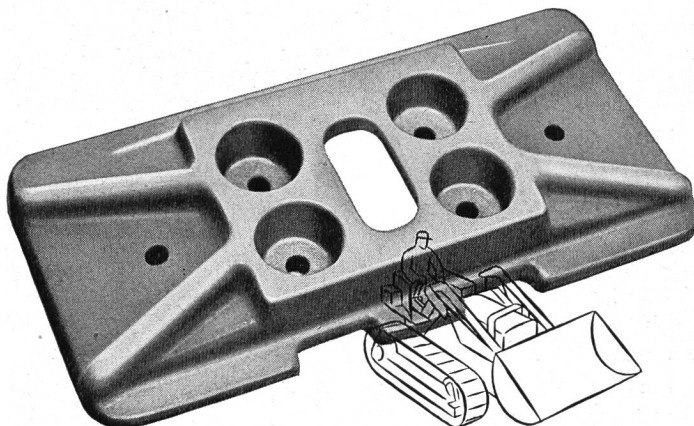
Schloßstraße 131 Telefon (031) 5 1112

Zweigniederlassungen:
Sion VS — Ilanz GR

Schaffler's
Elektr.
Zünder,
Zündmaschinen,
Meß- und
Prüfgeräte

ZURIMEX AG

ZUG, ALPENSTRASSE 16
TEL. (042) 4 38 22 - 4 38 23



RAUPENKETTEN

Bodenplatten, Kettenglieder, Tragrollen
und Laufrollen aus gesenkschmiedetem
Mangan-Vanadium-Spezialstahl

für alle Raupenfahrzeuge

ab Lager lieferbar. Tel. (051) 93 62 10

SIEBAG AG GLATTBRUGG

SALZGITTER

MASCHINEN IM STOLLEN- UND TUNNELBAU

Die wirtschaftlichen Vorteile des Bunkerzuges kommen in kleinen Stollenquerschnitten (bis ca. 12 m²) bei der Abstimmung der Ladekapazität auf die Abschlagslänge zur vollen Geltung.

1. Geringe Ladezeit
 - durch die große Ladeleistung des HL 400
 - durch das kontinuierliche Ladeprinzip
 - durch den Wegfall des zeitraubenden Wagenwechsels
2. Keine Nischen mehr erforderlich für Wagenwechsel
3. Einsparung an personalbedingten Baustellen-Einrichtungskosten



Mehr Abschlage pro Tag

Mehr Meter pro Tag

Kurzere Bauzeit

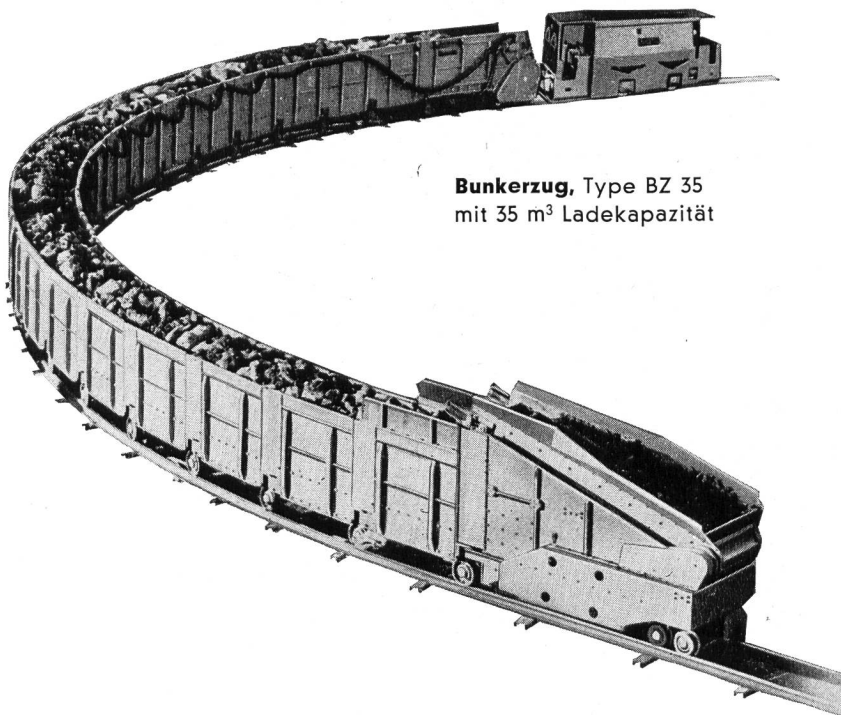
**Einsparung an Kosten
fur Ausbruch und Verkleidung**

**Bauunternehmungen werden durch
den Einsatz von Salzgittermaschinen
konkurrenzfahiger**

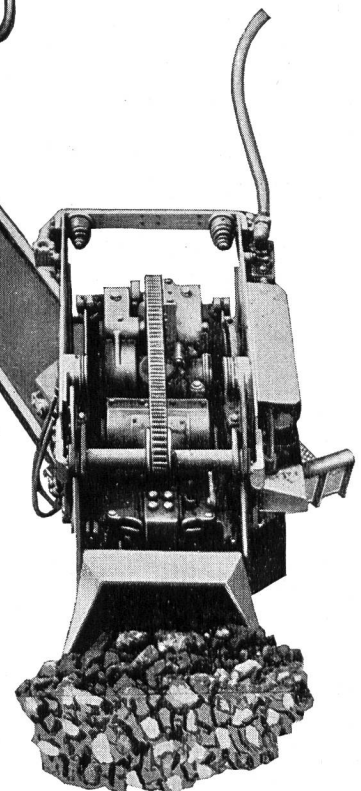
Kurzfristige Lieferzeiten

Montagepersonal

Ersatzteilservice



**Bunkerzug, Type BZ 35
mit 35 m³ Ladekapazitat**



**Salzgitter-Lader, Type HL 400,
mit 400 Liter Schaufelinhalt**



Generalvertretung fur die Schweiz:

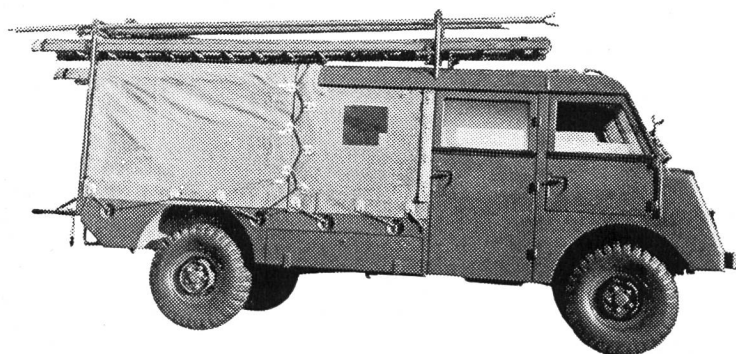
S. A. POUR LA VENTE DE MACHINES D'ENTREPRISES
Av. Casino 32 Tel. 021/65061/62

MONTREUX





MOWAG-Mehrzweckfahrzeuge



wie sie bei

**Elektrizitätswerken
Bauunternehmen
Feuerwehren usw.**

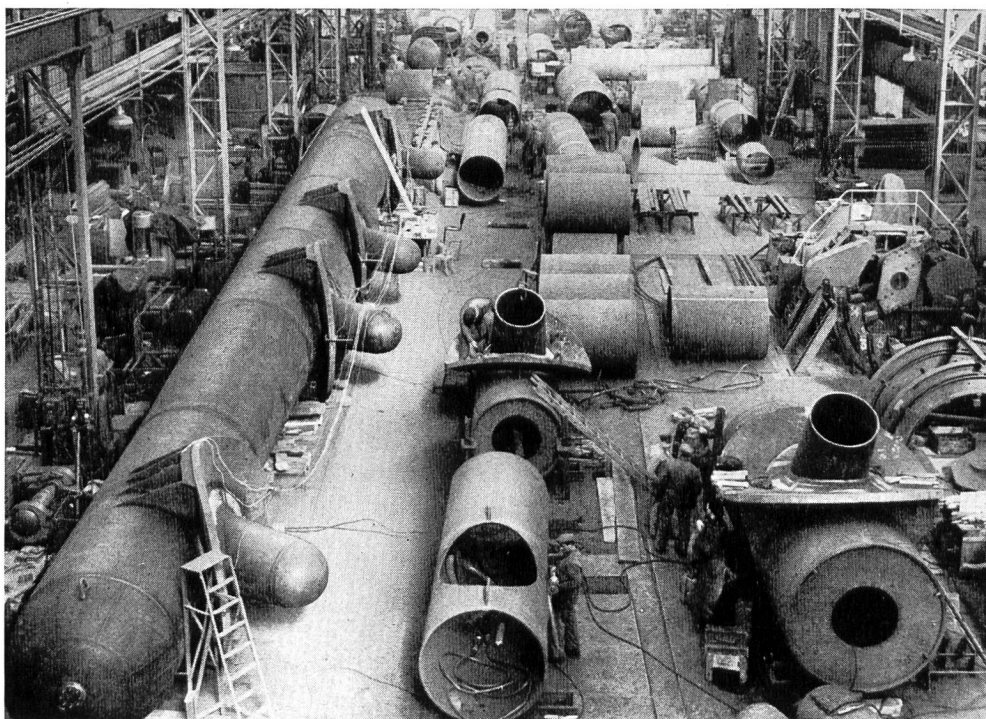
im Einsatz sind

Frontlenker, 6- oder 8-Zyl.-Benzinmotor, Allrad-Antrieb, mit oder ohne Seilwinde, Drehschemel, Stangenträger usw., lieferbar als Mannschafts-, Material- oder Kombinationsfahrzeug



MOWAG MOTORWAGENFABRIK AG Kreuzlingen

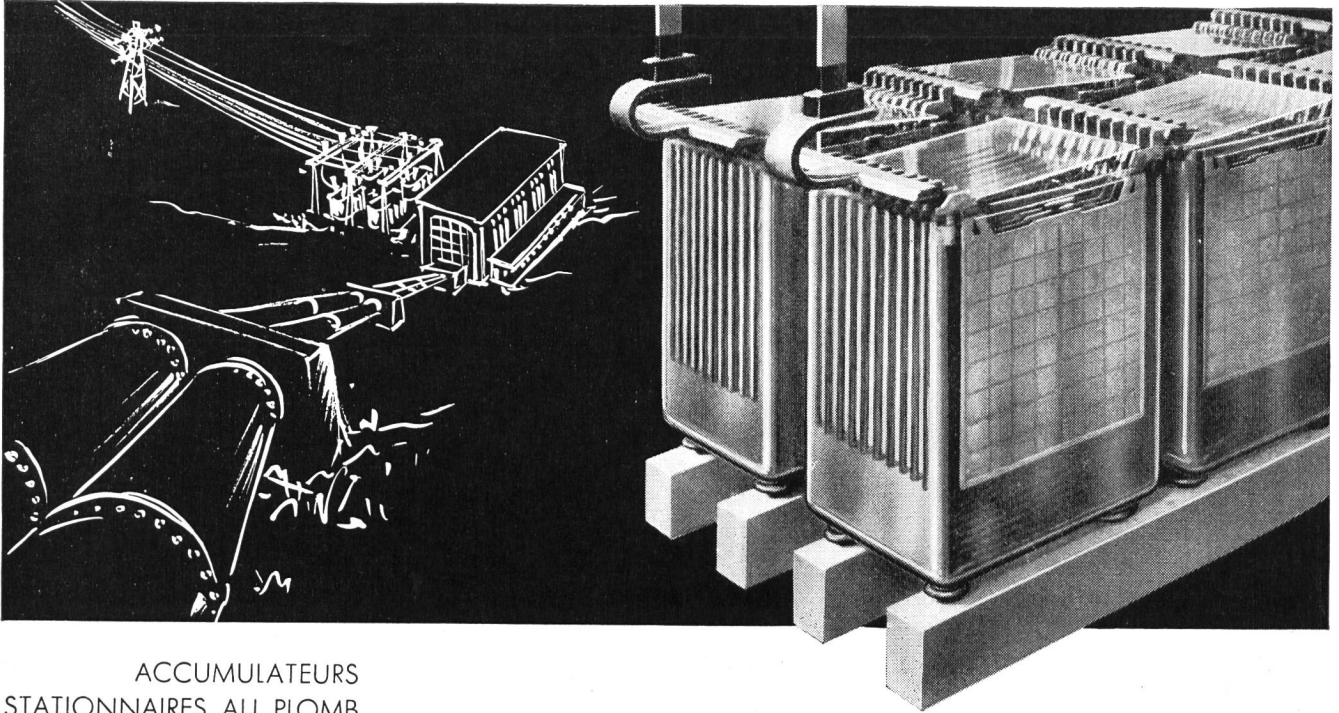
(072) 8 31 31



Partie aval du collecteur de la centrale de Fionnay de la Grande Dixence S.A., lors des essais de pression en atelier à 121 atm.

Giovanola Frères S.A., Monthey

**CONDUITES FORCÉES
PUITS BLINDÉS, VANNES**



ACCUMULATEURS
STATIONNAIRES AU PLOMB
pour centrales électriques,
centraux téléphoniques, etc.
STATIONÄRE
BLEI-AKKUMULATOREN
für Elektrizitätswerke,
Telefonzentralen, usw.

LECLANCHÉ SA

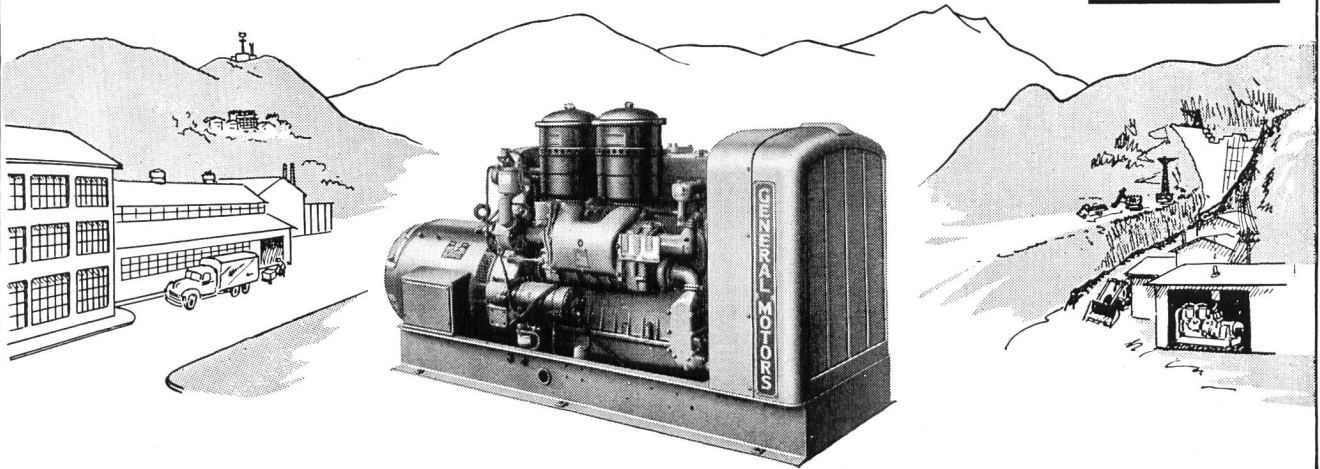
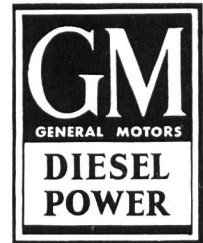
YVERDON



Generator-Aggregate

25-35-50-75-125 und 175 kW Wechselstrom oder Gleichstrom

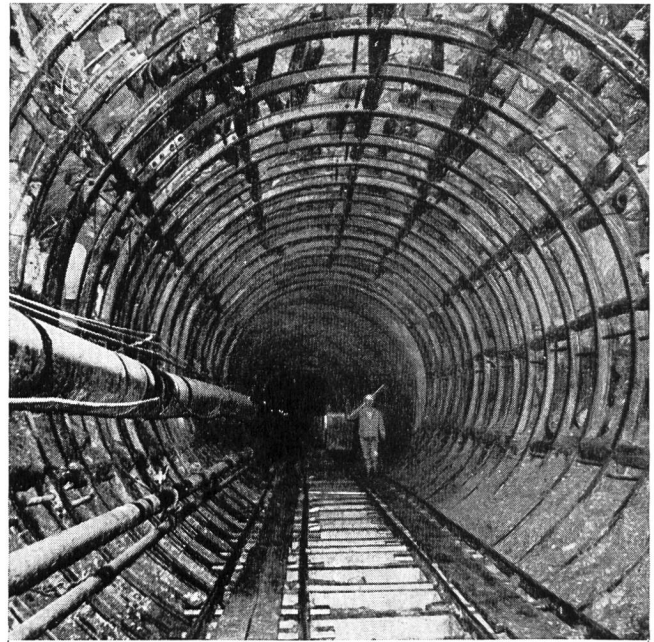
Mit Kühler oder Wärmeaustauscher, separater oder aufgebauter Schalttafel,
auf Wunsch mit automatischer Anlaßvorrichtung. Geringer Raumbedarf
und große Zuverlässigkeit.



3/54

Für Auskunft, Offerten, Revisionen und Ersatzteile steht immer zur Verfügung:

DIESEL-ABTEILUNG **GENERAL MOTORS SUISSE S. A. BIEL** TEL. (032) 2 61 61



Entreprise de Travaux Publics
Pierre **CHAPUISAT**, ingénieur

TOUS TRAVAUX SOUTERRAINS

LAUSANNE MARTIGNY

GUNIT und SPRITZBETON
mit modernsten Spezialmaschinen
20 JAHRE PRAKTISCHE ERFAHRUNG

E. LAICH

LOCARNO (TI)
SION (VS)
ZILLIS (GR)

Sorgfältig kultivierte

junge Waldbäume
Wildsträucher
Blütensträucher
Decksträucher
Heckenpflanzen

für

Verbauungen
Schutzpflanzungen
gegen Wind, Sicht
und Zutritt

liefere ich rasch und zuverlässig zu vorteilhaften Bedingungen

Verlangen Sie meine Preisliste «GV» oder geben Sie meine Adresse Ihrem Gärtner an.



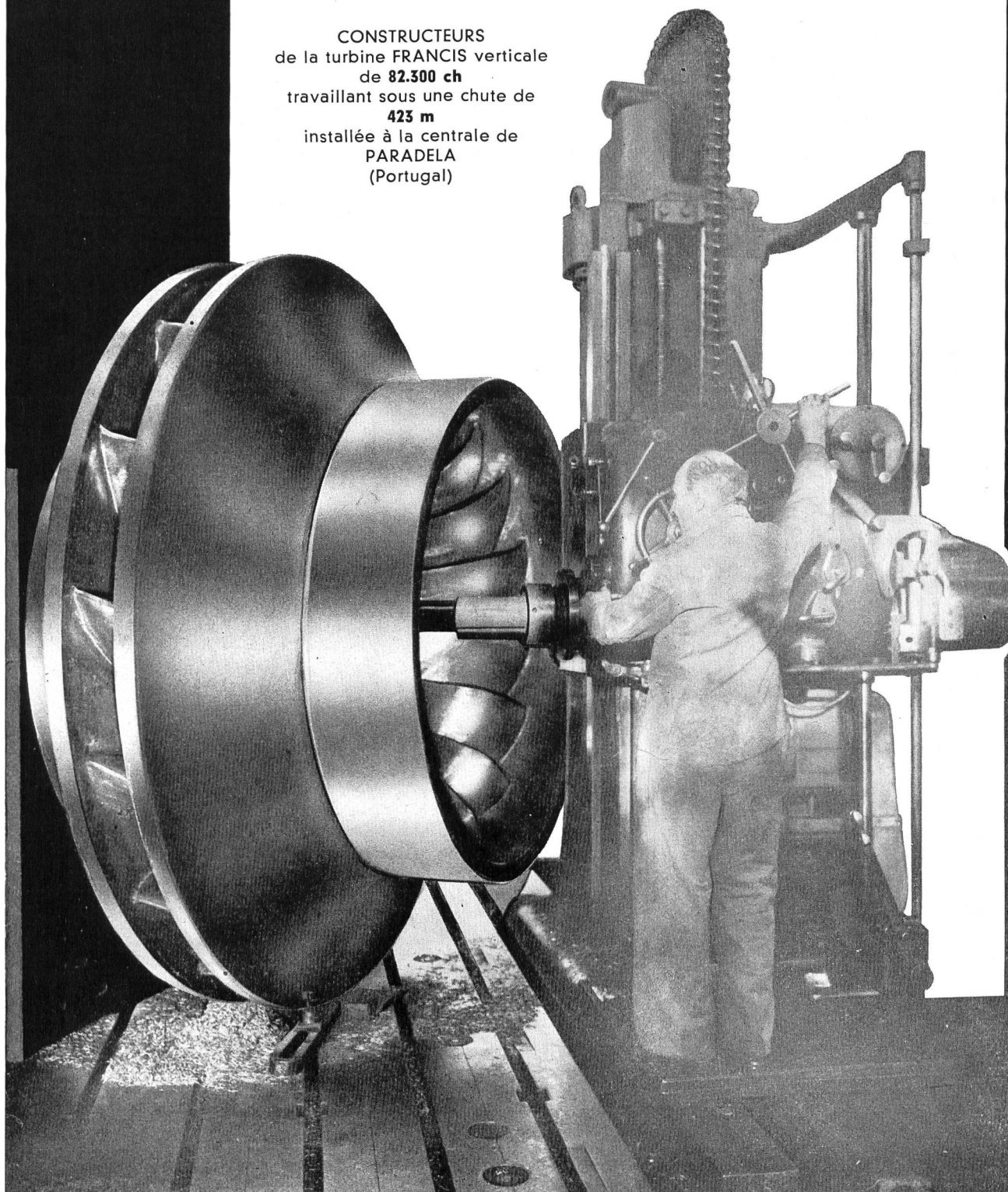
FRITZ STÄMPFLI

Baumschule Schüpfen BE
Telephon 031 / 67 81 39

CHARMILLES

TURBINES HYDRAULIQUES

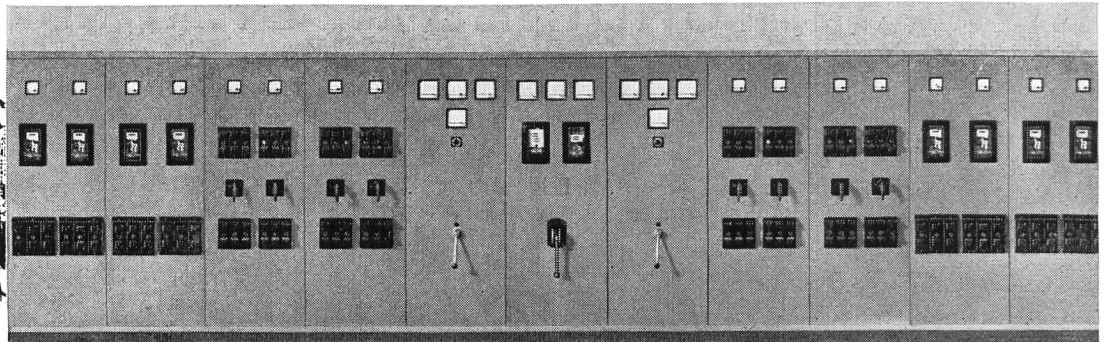
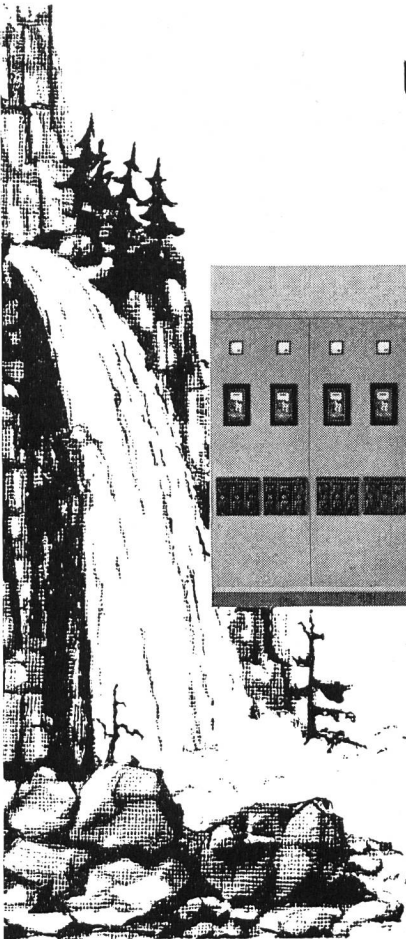
CONSTRUCTEURS
de la turbine FRANCIS verticale
de **82.300 ch**
travaillant sous une chute de
423 m
installée à la centrale de
PARADELA
(Portugal)



ATELIERS DES CHARMILLES S. A. GENÈVE

Ungebändigte Kräfte -

umgewandelt in sinnvoll geleitete Energien!



Wir fabrizieren und liefern Schaltanlagen, Sicherungskasten, Hauptverteilungen, Kommandopulte, Maschinensteuerungen, Transformerrstationen und komplette Eigenstromversorgungsanlagen.

STÖRI & CO. WÄDENSWIL

Telefon (051) 95 74 33

BRUGG

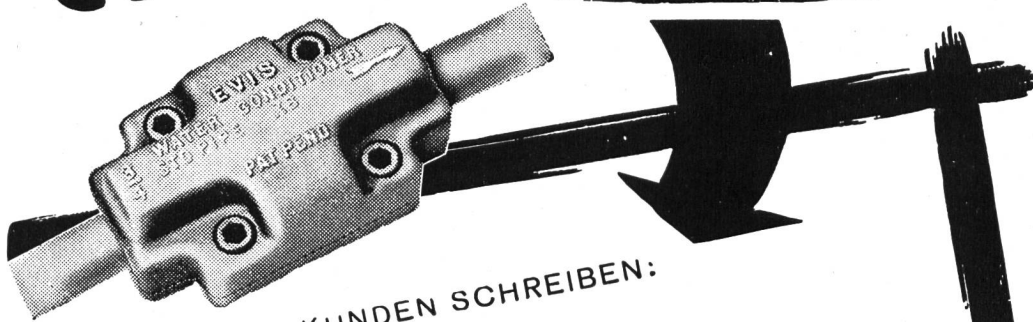
Kunststoffkabel

Bleikabel

KABELWERKE BRUGG AG

EVIS

**KALK- UND KESSELSTEIN-PROBLEME
LÖSEN SIE VORTEILHAFT MIT DEM
EVIS - WASSERKONDITIONIERUNGSGERÄT**



KUNDEN SCHREIBEN:

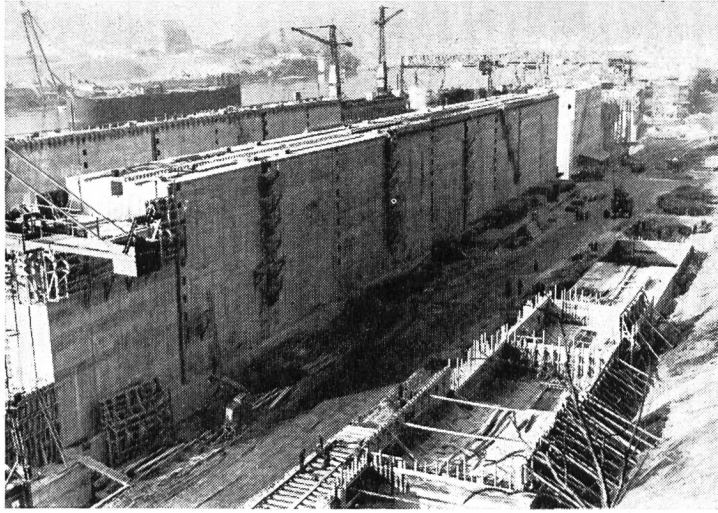
Seit Ostern 1956 haben wir einen EVIS-Apparat an der Speiseleitung eines 6 m² Dampfkessels, der mit vertikalen engen Zirkulationsröhren versehen ist, montiert und sind mit dem Erfolg zufrieden. Während wir früher zufolge des sehr kalkhaltigen Wassers in den engen Röhren starken Kesselsteinansatz hatten, so ist das jetzt nicht mehr der Fall und können wir nun alle 14 Tage den abgelagerten Kalk als feinen Schlamm ausschwemmen.

Zufolge des guten Erfolges bei dem obenerwähnten Dampfkessel haben wir nun an insgesamt 3 Dampfkesseln EVIS-Geräte vorgeschaltet.

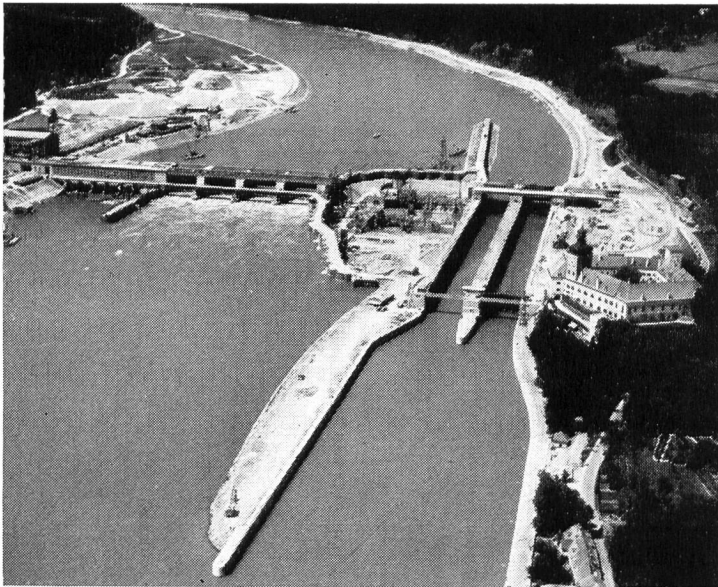
Prefema AG

Zürich 2 Dreikönigstrasse 49 Telefon (051) 23 17 14

Wir lösen für Sie alle Wasseraufbereitungsprobleme!



Unsere Zusätze erleichtern die Verarbeitung des Frischbetons:



**670 000 m³ Frioplast-Beton
für Flußkraftwerk
Ybbs-Persenbeug**

(Bild oben und Mitte)



**370 000 m³ Frioplast-Beton
für Flußkraftwerk
Jochenstein**



Kaspar Winkler+Co.

FABRIK FÜR CHEMISCHE BAUSTOFFE - ZÜRICH 48 - (051) 54 77 33
ST. GALLEN (071) 227741 - BERN (031) 8 57 57 - LAUSANNE (021) 23 28 13