

Objektyp: **Advertising**

Zeitschrift: **Wasser- und Energiewirtschaft = Cours d'eau et énergie**

Band (Jahr): **51 (1959)**

Heft 3

PDF erstellt am: **12.07.2024**

### **Nutzungsbedingungen**

Die ETH-Bibliothek ist Anbieterin der digitalisierten Zeitschriften. Sie besitzt keine Urheberrechte an den Inhalten der Zeitschriften. Die Rechte liegen in der Regel bei den Herausgebern. Die auf der Plattform e-periodica veröffentlichten Dokumente stehen für nicht-kommerzielle Zwecke in Lehre und Forschung sowie für die private Nutzung frei zur Verfügung. Einzelne Dateien oder Ausdrucke aus diesem Angebot können zusammen mit diesen Nutzungsbedingungen und den korrekten Herkunftsbezeichnungen weitergegeben werden. Das Veröffentlichen von Bildern in Print- und Online-Publikationen ist nur mit vorheriger Genehmigung der Rechteinhaber erlaubt. Die systematische Speicherung von Teilen des elektronischen Angebots auf anderen Servern bedarf ebenfalls des schriftlichen Einverständnisses der Rechteinhaber.

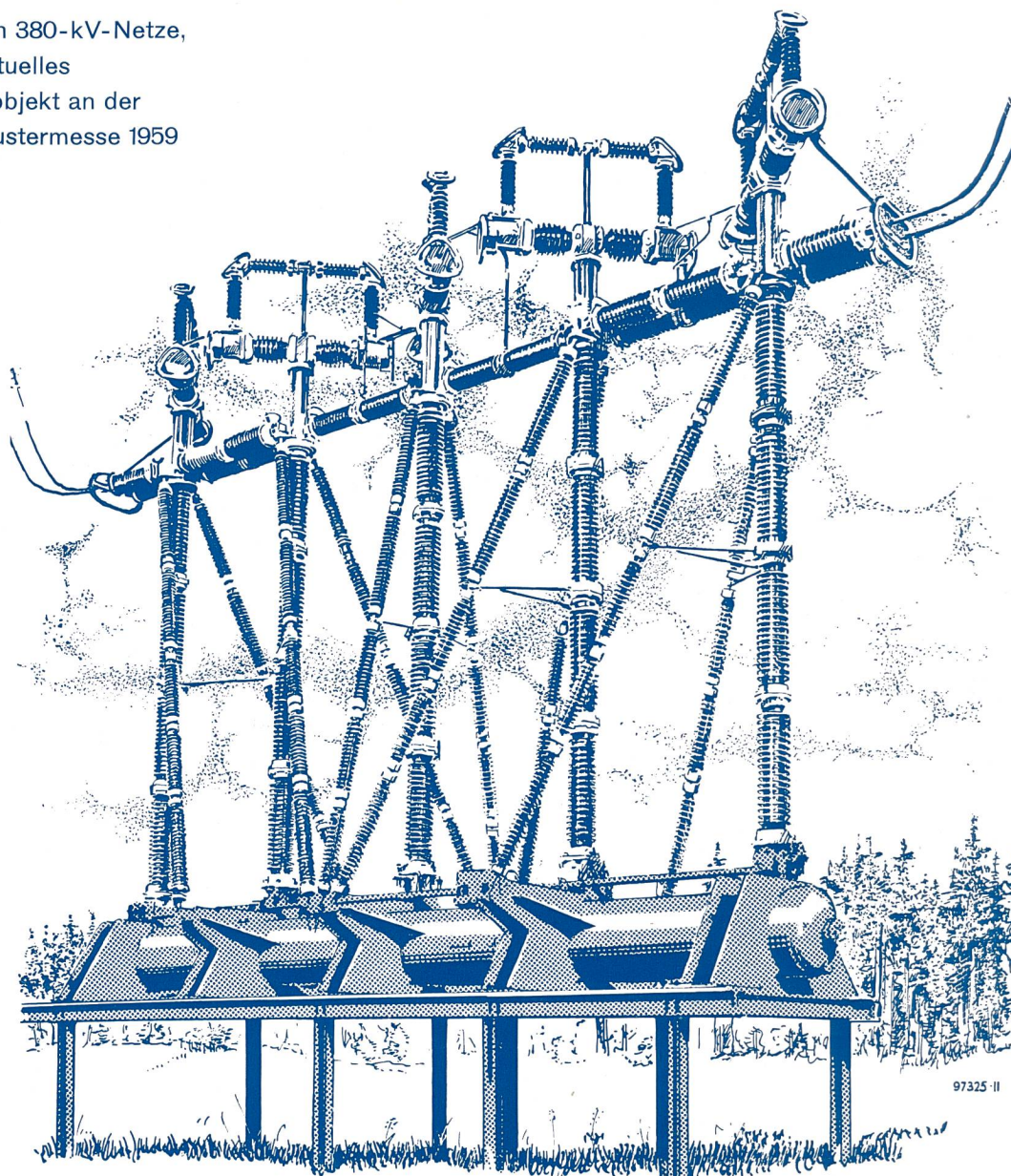
### **Haftungsausschluss**

Alle Angaben erfolgen ohne Gewähr für Vollständigkeit oder Richtigkeit. Es wird keine Haftung übernommen für Schäden durch die Verwendung von Informationen aus diesem Online-Angebot oder durch das Fehlen von Informationen. Dies gilt auch für Inhalte Dritter, die über dieses Angebot zugänglich sind.

# 400-kV- Druckluftschnellschalter



zum Einbau in 380-kV-Netze,  
ein höchst aktuelles  
Ausstellungsobjekt an der  
Schweizer Mustermesse 1959  
Basel



**HALLE 6**

**Stand 1272**

Maschinen und Apparate aus dem  
thermischen und elektrischen Gebiete  
Hochfrequenz-Erzeugnisse

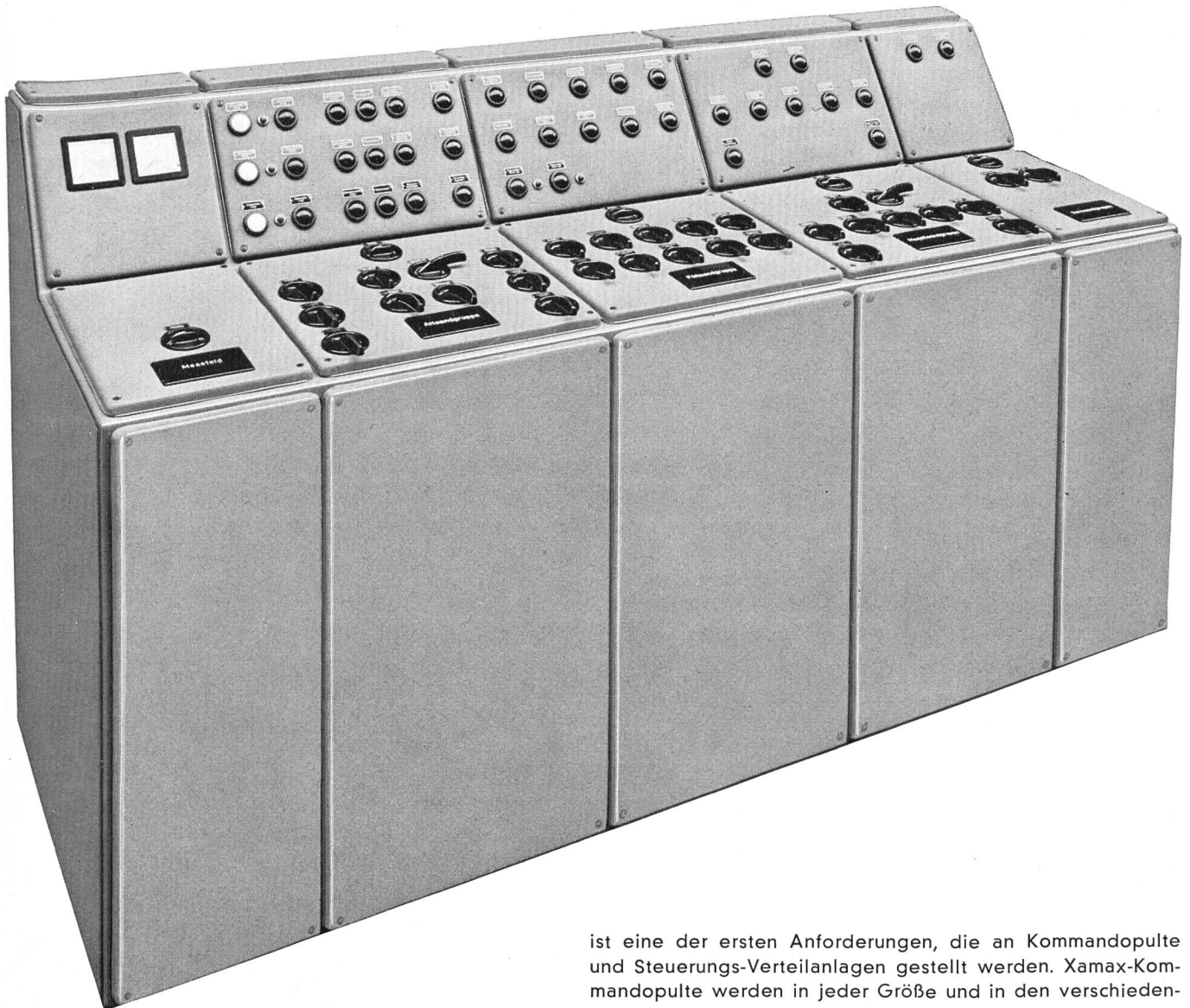
**Stand 1270**

Schweißmaschinen

**BROWN BOVERI**

AG. BROWN, BOVERI & CIE., BADEN

# Sicherheit



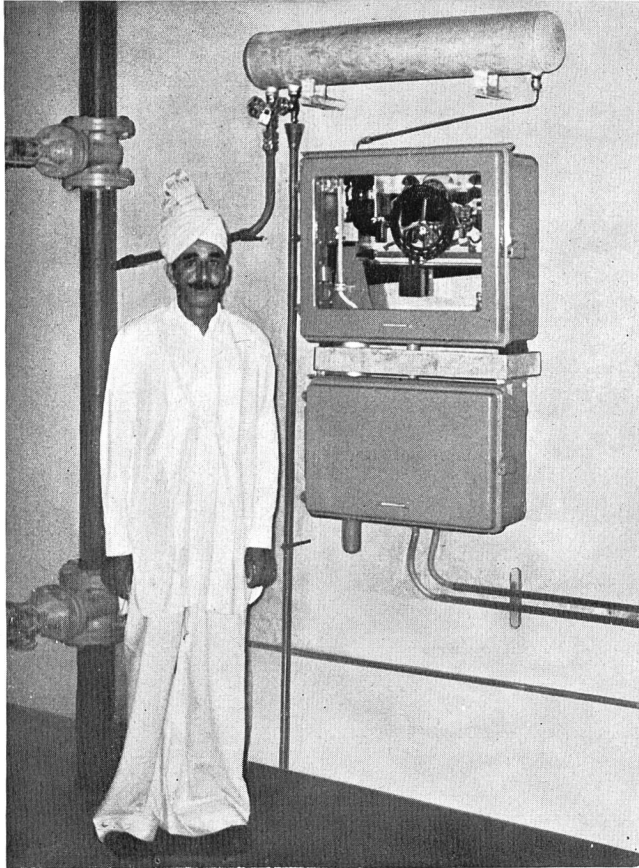
ist eine der ersten Anforderungen, die an Kommandopulte und Steuerungs-Verteilanlagen gestellt werden. Xamax-Kommandopulte werden in jeder Größe und in den verschiedensten Ausführungsarten gebaut.

Solide Bauart, ästhetische Form, einfache Montage, minimaler Platzbedarf, Ausbau- und Erweiterungsmöglichkeiten sowie optimale Betriebssicherheit sind hervorsteckende Merkmale aller Xamax-Anlagen.

XAMAX AG Zürich 50-Oerlikon Telefon (051) 46 64 84  
Muba Halle 2 Stand 501

**XAMAX**





# FRANZ RITTMAYER AG ZUG

APPARATEBAU FÜR DIE  
WASSERWIRTSCHAFT

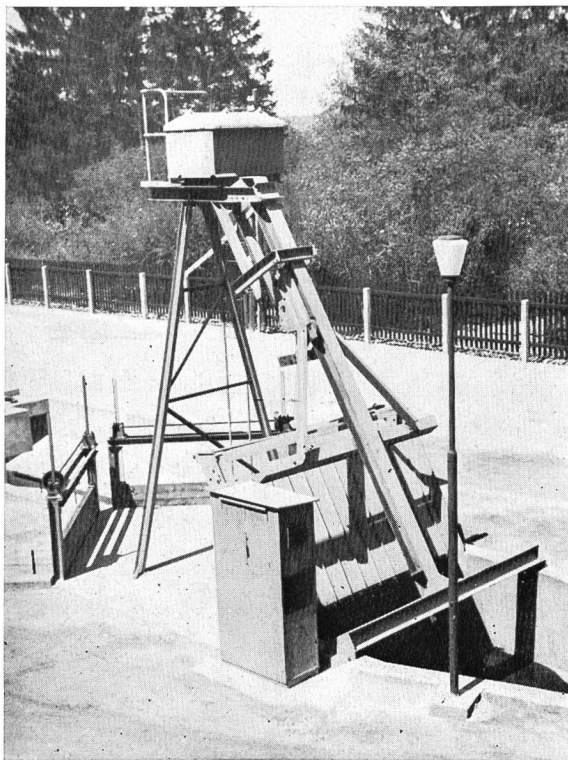
Halle 3b/1

Stand Nr. 2560

**Alle Fernmeß- und Steuerungseinrichtungen  
für das Wasserfach individuell gebaut**

**Kraftwerk Tungabhadra/Indien**

automatische Druckwaage zur Fernübertragung  
der Wasserspiegelschwankungen  
im Wasserschloß



Vollautomat. Maschine einer Abwasserkläranlage

**Rechenreinigungs-  
Maschinen  
für sämtliche  
Wasserfassungen**

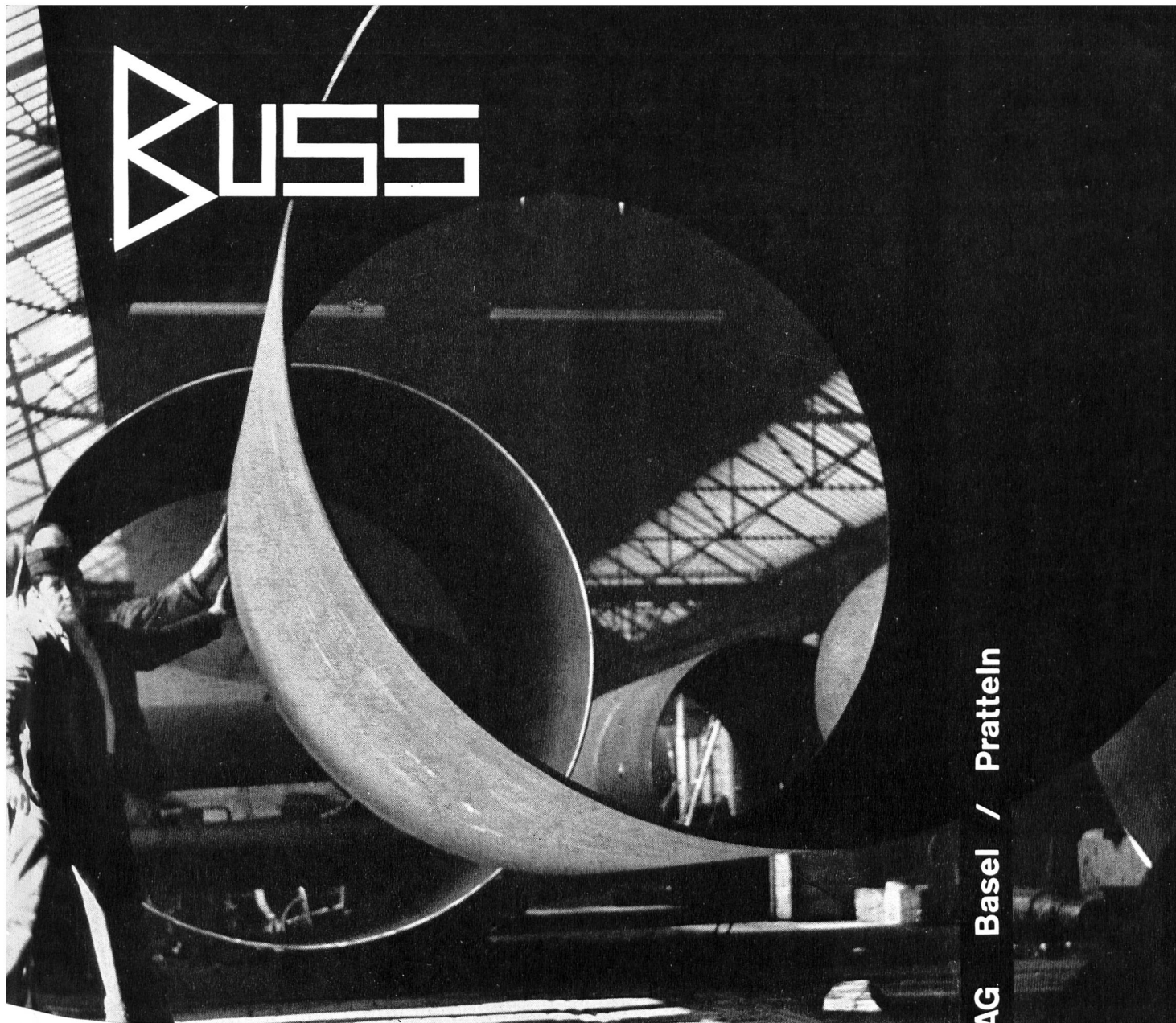
Maschinenfabrik

**JONNERET AG**

**Genf**

C. P. Jonction

**KUSS**

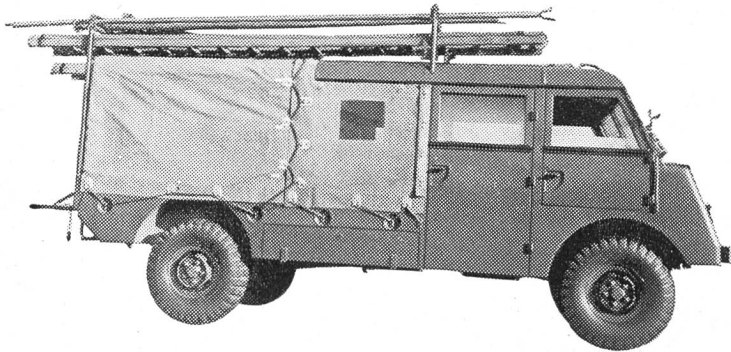


Buss AG. Basel / Pratteln

**Druck  
rohre**



## MOWAG-Mehrzweckfahrzeuge



Frontlenker, 6- oder 8-Zyl.-Benzinmotor, Allrad-Antrieb, mit oder ohne Seilwinde, Drehschemel, Stangenträger usw., lieferbar als Mannschafts-, Material- oder Kombinationsfahrzeug

wie sie bei

**Elektrizitätswerken  
Bauunternehmen  
Feuerwehren usw.**

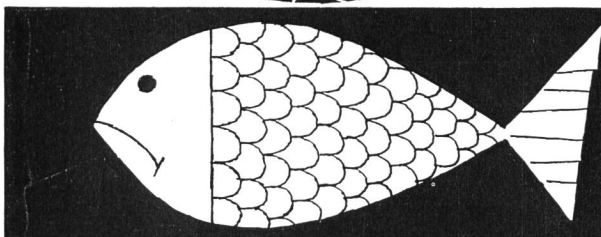
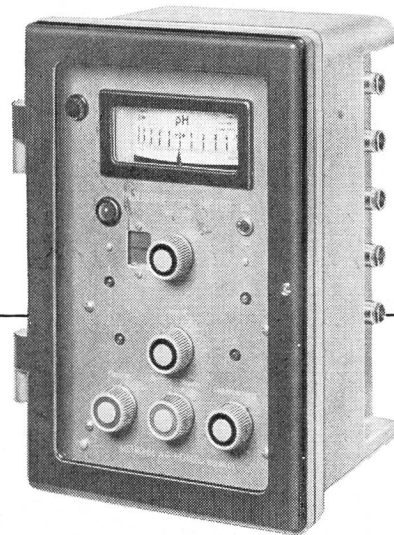
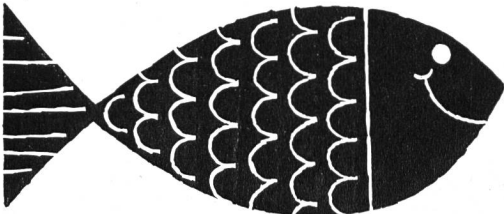
im Einsatz sind



**MOWAG MOTORWAGENFABRIK AG Kreuzlingen**

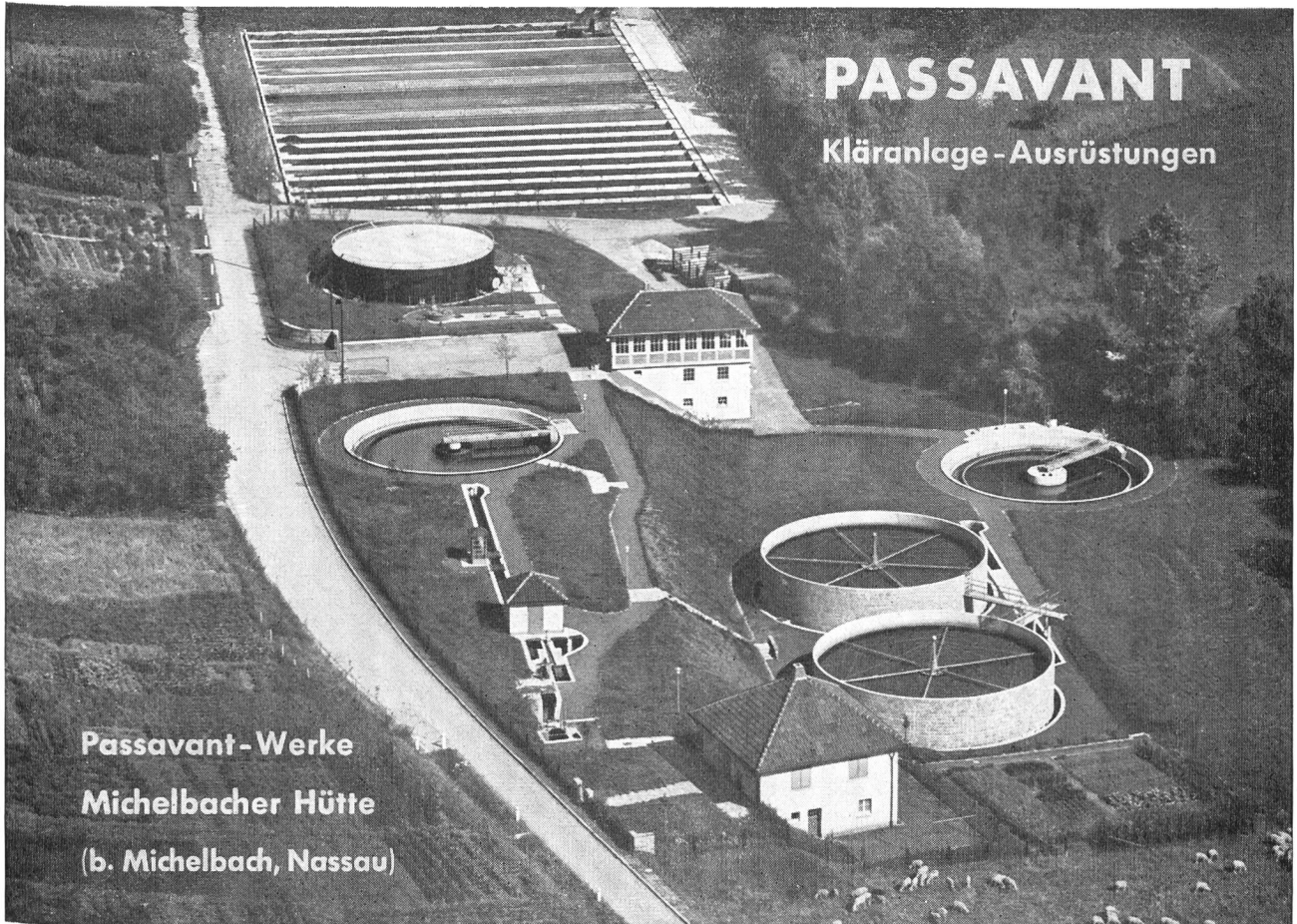
(072) 8 31 31

## Neutralisation und Entgiftung industrieller Abwässer



**Metrohm AG  
Herisau**

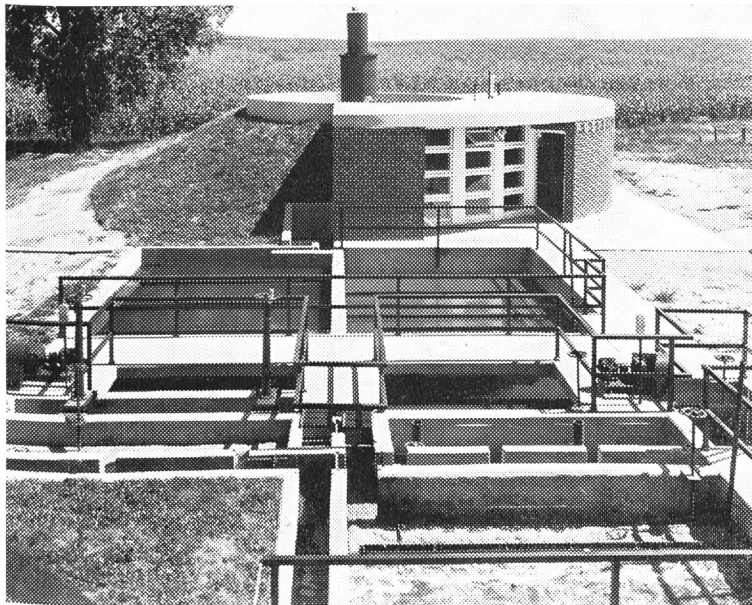
Schweiz  
Telefon (071) 51884



**PASSAVANT**  
 Kläranlage - Ausrüstungen

Passavant-Werke  
 Michelbacher Hütte  
 (b. Michelbach, Nassau)

Vertretung für die Schweiz: Ing. Theo Noerdlinger, Zürich 8, Feldeggstr. 28



**Abwasser-Reinigungsanlagen**  
 für Gemeinden und Industrie

*Alpha A.G. Nidau / Biel*

Telephon (032) 2 46 92

**Beratungen, Konstruktion und Ausführung der mech. Teile**

- Automatische Rechen,
- Rechengut- und Kehrlichtzerkleinerungs-Maschinen
- Mechanische Ausrüstung für Sandfänge
- Absetzbecken (Rund- und Rechteckbecken)
- Neueste amerikanische Verfahren
- Biologische Abwasserreinigung
- Faulkammerausrüstungen
- Wärmeaustauscher
- Kombinierte Abwasserreinigungsanlagen für kleine Gemeinden und Institutionen
- Industrielle Abwasserreinigung
- Flotationssysteme
- Oxydationsverfahren

Pumpen- und Maschinenfabrik

**Gebr. Diebold, Baden** Telephone (056) 2 56 77



Spezial-Pumpen  
für Klär-  
und Abwasser-  
Anlagen

Langjährige  
Erfahrung



## Mess- und Regelanlagen

für die Wassertechnologie

Aus unserem Fabrikationsprogramm:

- Automatische Leitwertprüfer (Salinometer) für Ionenaustausch und Kondensatüberwachung
- Meß- und Registriergeräte für Leitwert, pH, Redoxpotential, Trübung oder Färbung usw.
- Automatische Neutralisationsanlagen für alle Industrieabwässer, für kontinuierlichen oder Chargenbetrieb
- Meß- und Kontrollwarten für die chemische Produktion und galvanische Betriebe; Cyanidzerstörungsanlagen

**Unsere Erfahrung löst Ihr Problem**

**POLYMETRON AG. ZÜRICH**

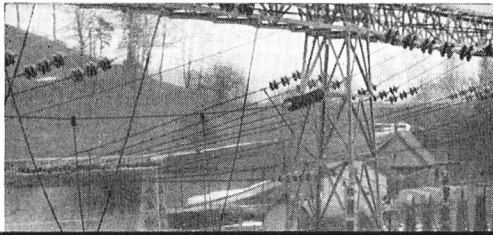


Kommandopult einer pH- und Leitwert-Kontrolle für die Wasser-Kreislaufführung eines modernen galvanotechnischen Betriebes

Fabrikation elektronischer Apparate

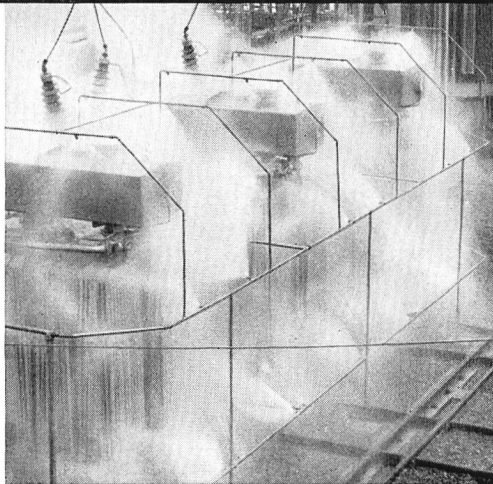
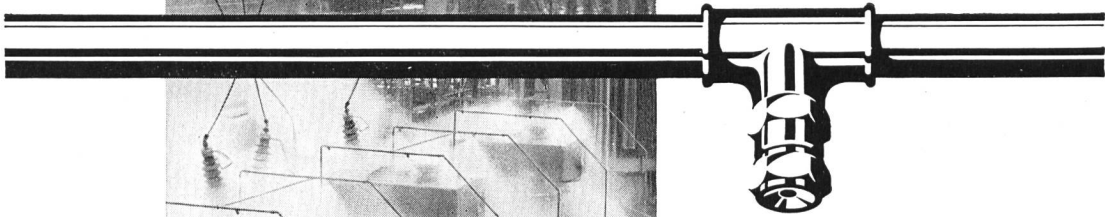
Kreuzbühlstraße 8, Telephone (051) 24 16 40





## Stationäre Löschanlagen

Wassernebel  
Luftschaum  
Kohlensäure  
Pulver



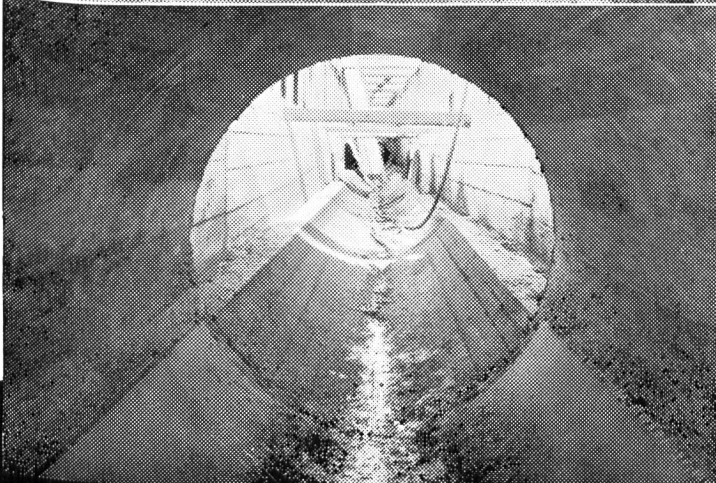
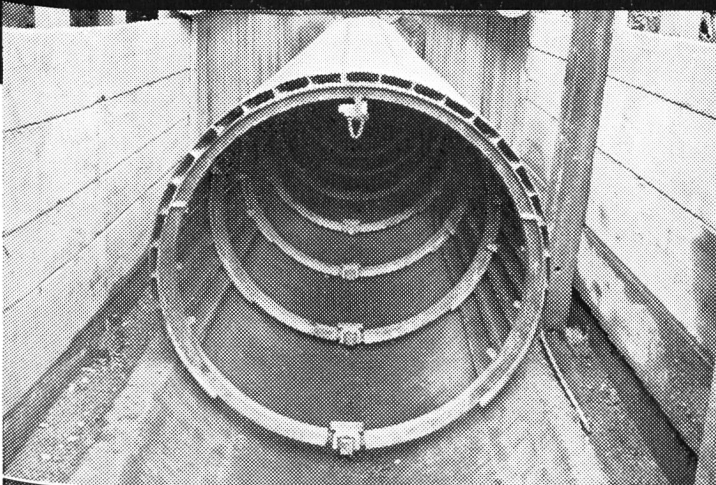
**FEGA-WERK**

AG ZÜRICH SA

Albisriederstrasse 190 Telefon (051) 520077

# Aeberli

Konstruktionswerkstätten



## SCHALUNGEN FÜR KANALISATIONEN IN LEICHTMETALL

In Städten und Gemeinden werden mit Vorteil Kanalisationen in Leichtmetall-Schalung hergestellt. Sie sind wirtschaftlicher und an keine Querschnittformen gebunden. Mit den gleichen Profilen lassen sich verschiedene Formen verschalen.

**Zürich**

Albisstrasse 62

Telephon 051/45 13 28

Sprecher & Schuh Erzeugnisse an der Muba 1959

Halle 3, Stand 731

# Überspannungsableiter

für 380 kV-Netze, Typ BHF 6d

Nennableitvermögen 10 000 A

Niedrige Bauhöhe

Selbsttragend

Explosionsfest

Grosse Umbruchfestigkeit

Bei der Arbeitsprüfung nach schwedischen Normen wurde der Ableiter mit 30 Stromstößen von 10 000 A, 10-20  $\mu$ s geprüft. Das Oszillogramm des 5. und 30. Stosses zeigt, dass der Folgestrom praktisch konstant bleibt.

Sie sehen neue Apparate ...

aus der Schalttafelherstellung:

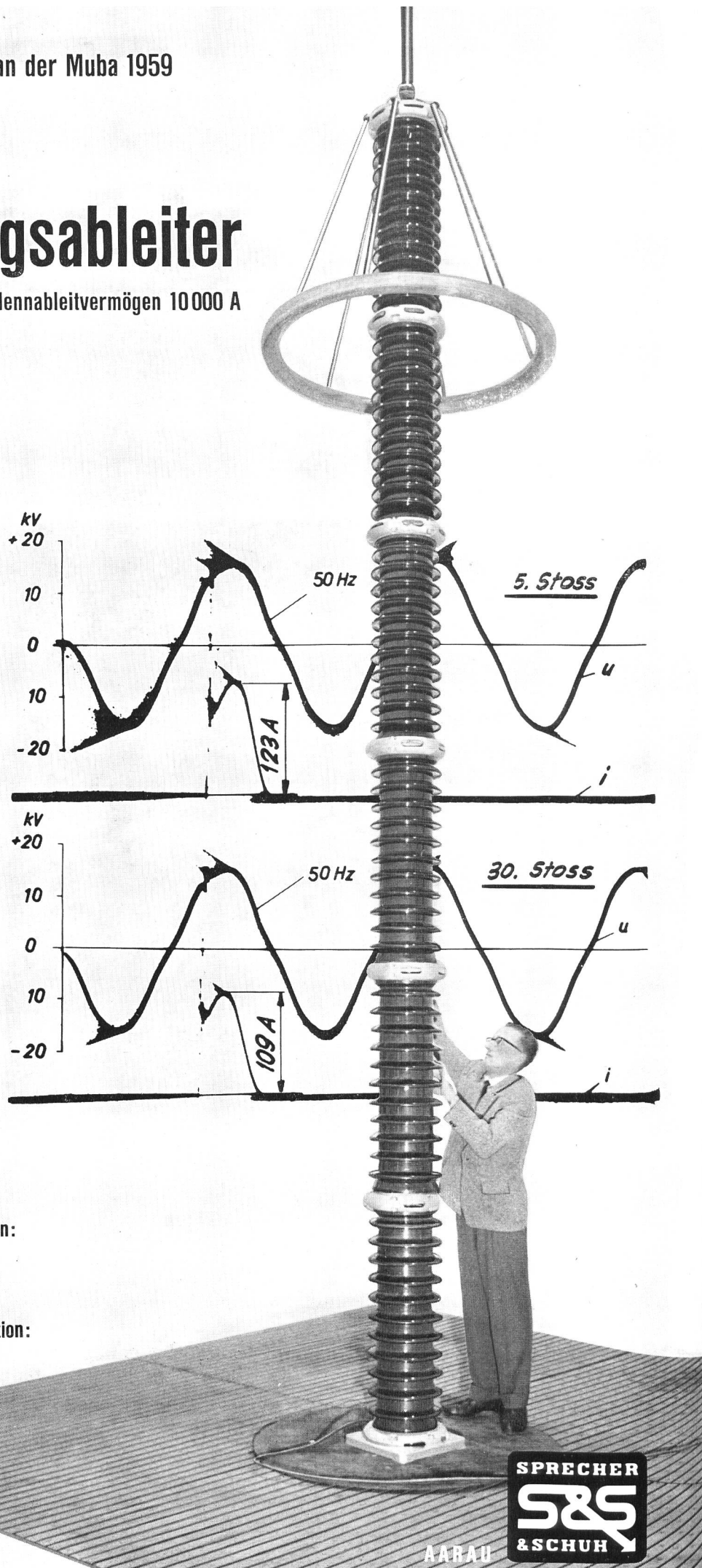
- Blockanlage
- Elektronische Motorsteuerung
- Werkzeugmaschinensteuerung

aus der Hochspannungs-Apparateherstellung:

- Ölstrahlschalter 20 kV mit Antrieben
- Lasttrenner 20 kV mit Hydraulikantrieben
- Überspannungsableiter bis 380 kV

aus der Niederspannungs-Apparateherstellung:

- SN Sicherungen
- Schützen 10 ... 1000 A



AARAU

SPRECHER  
**S&S**  
&SCHUH

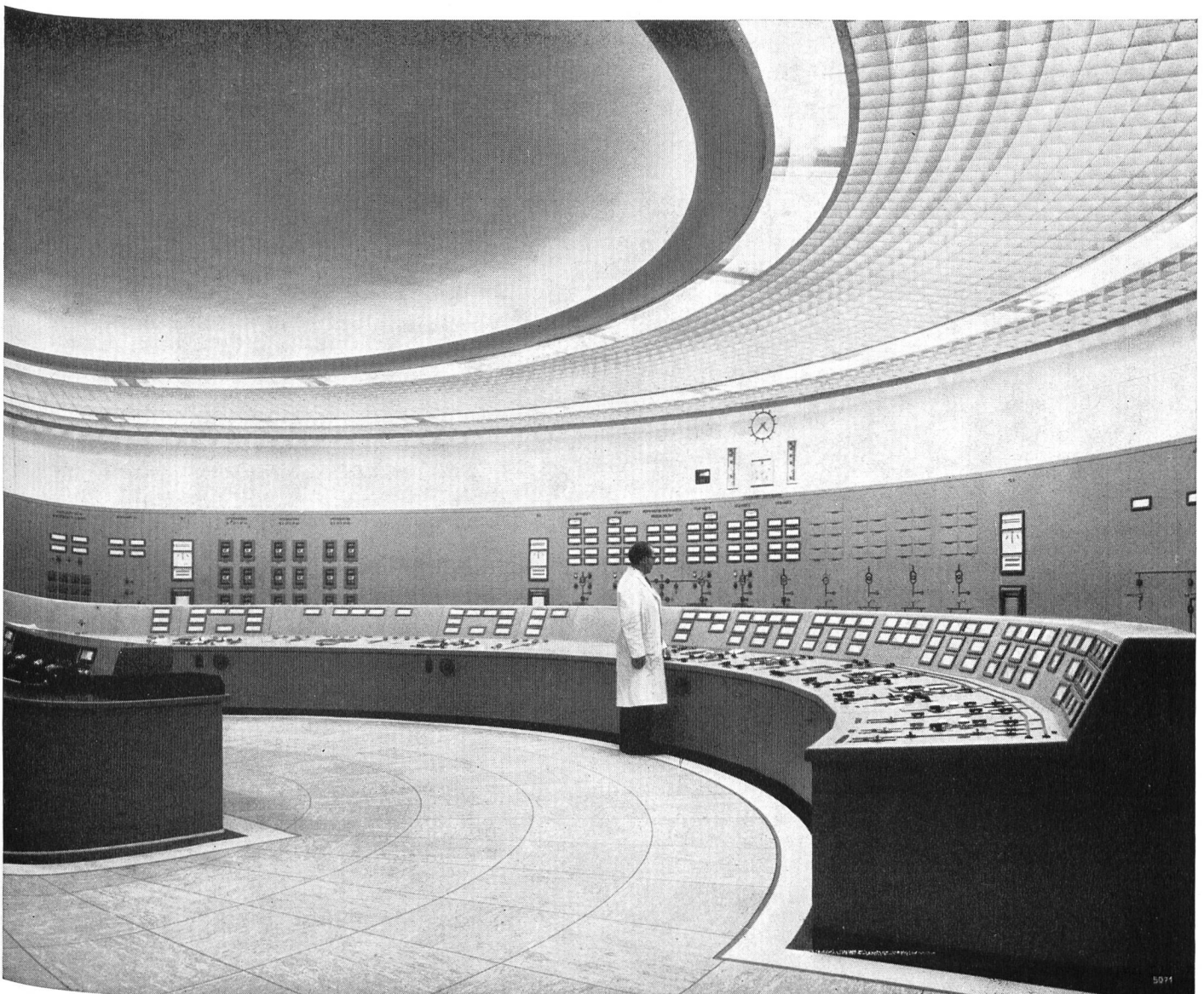
# KOMMANDOANLAGEN FÜR KRAFTWERKE

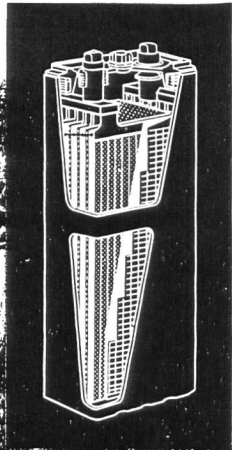
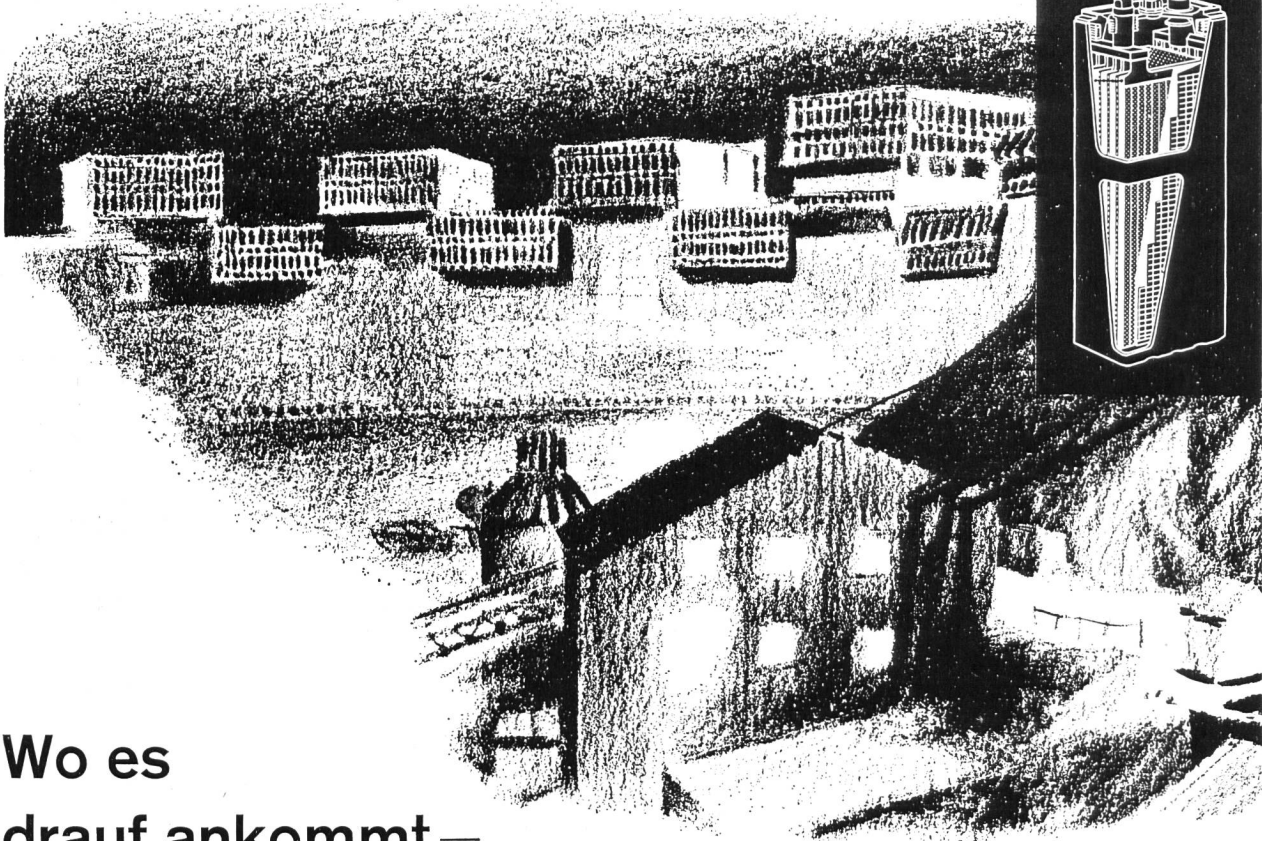
Kommandoraum zu Dampfkraftwerk  
Ringsend Generating Station der ESB, Dublin.  
Das Kommandopult und die Schalttafeln für  
die 6 Generatoren zu je 37 MVA und die  
entsprechenden Schaltanlagen wurden von  
uns geliefert. Dieses Werk dient zugleich  
als Ausbildungszentrum für Schaltwärter.



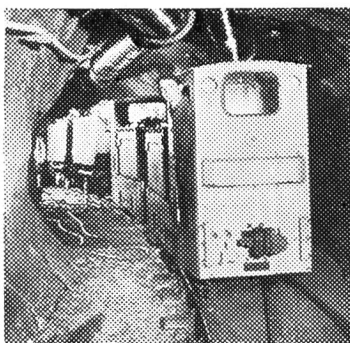
**CARL MAIER & CIE SCHAFFHAUSEN**

Fabrik elektrischer Apparate und Schaltanlagen Tel. 053 5 61 31





## Wo es drauf ankommt — ELECTRONA- DURAL!



Für die Stollenlokomotiven wurde die ELECTRONA-DURAL-Batterie entwickelt. Bei gleicher Grösse und gleichem Gewicht gibt sie eine höhere Leistung ab, als Gitterplattenbatterien — und dies bei dreifach erhöhter Lebensdauer! Dass die ELECTRONA-DURAL sich in Ihren Elektrofahrzeugen ebenso bewähren würde wie in den Stollen der Grande-Dixence, ist klar.

**ELECTRONA-DURAL**  
Die neue Batterie  
mit 3 Jahren  
Vollgarantie!



**ELECTRONA**



**Electrona S.A., Boudry/NE Tel. (038) 64246 Accumulatorenfabrik**

**Mustermesse Halle 3b / Parterre Stand 928 Stand-Tel. 061/23 01 98**