

Objektyp: **Advertising**

Zeitschrift: **Wasser- und Energiewirtschaft = Cours d'eau et énergie**

Band (Jahr): **51 (1959)**

Heft 4

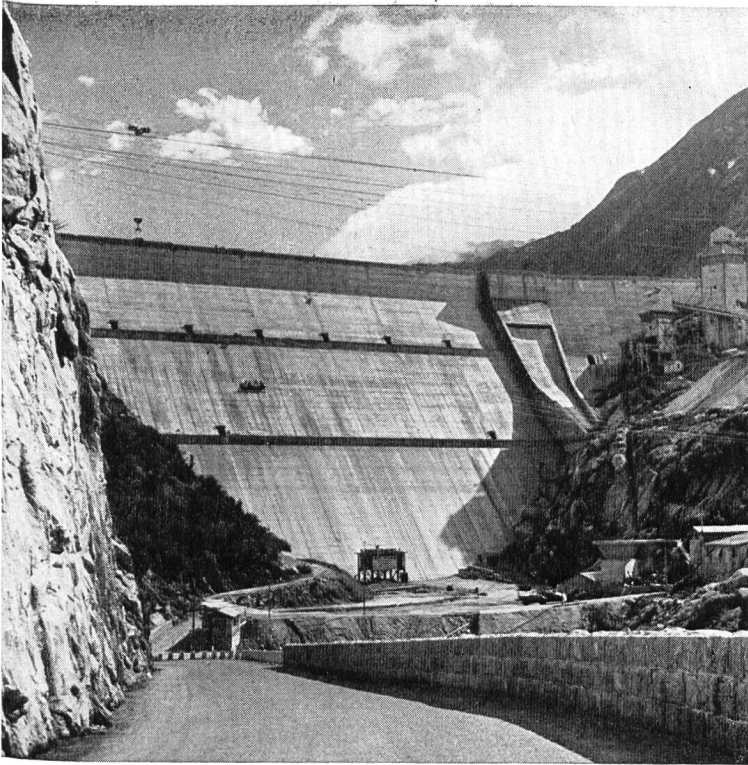
PDF erstellt am: **12.07.2024**

Nutzungsbedingungen

Die ETH-Bibliothek ist Anbieterin der digitalisierten Zeitschriften. Sie besitzt keine Urheberrechte an den Inhalten der Zeitschriften. Die Rechte liegen in der Regel bei den Herausgebern. Die auf der Plattform e-periodica veröffentlichten Dokumente stehen für nicht-kommerzielle Zwecke in Lehre und Forschung sowie für die private Nutzung frei zur Verfügung. Einzelne Dateien oder Ausdrucke aus diesem Angebot können zusammen mit diesen Nutzungsbedingungen und den korrekten Herkunftsbezeichnungen weitergegeben werden. Das Veröffentlichen von Bildern in Print- und Online-Publikationen ist nur mit vorheriger Genehmigung der Rechteinhaber erlaubt. Die systematische Speicherung von Teilen des elektronischen Angebots auf anderen Servern bedarf ebenfalls des schriftlichen Einverständnisses der Rechteinhaber.

Haftungsausschluss

Alle Angaben erfolgen ohne Gewähr für Vollständigkeit oder Richtigkeit. Es wird keine Haftung übernommen für Schäden durch die Verwendung von Informationen aus diesem Online-Angebot oder durch das Fehlen von Informationen. Dies gilt auch für Inhalte Dritter, die über dieses Angebot zugänglich sind.



Kraftwerke Oberhasli AG Innertkirchen
Staumauer Räterichsboden 1948—1950

Stollenbau Brückenbau
Staumauern Industriebau
Zentralen Pfählungen
Wasserbau Silos
Spannbeton

Ed. Züblin

& Cie. AG

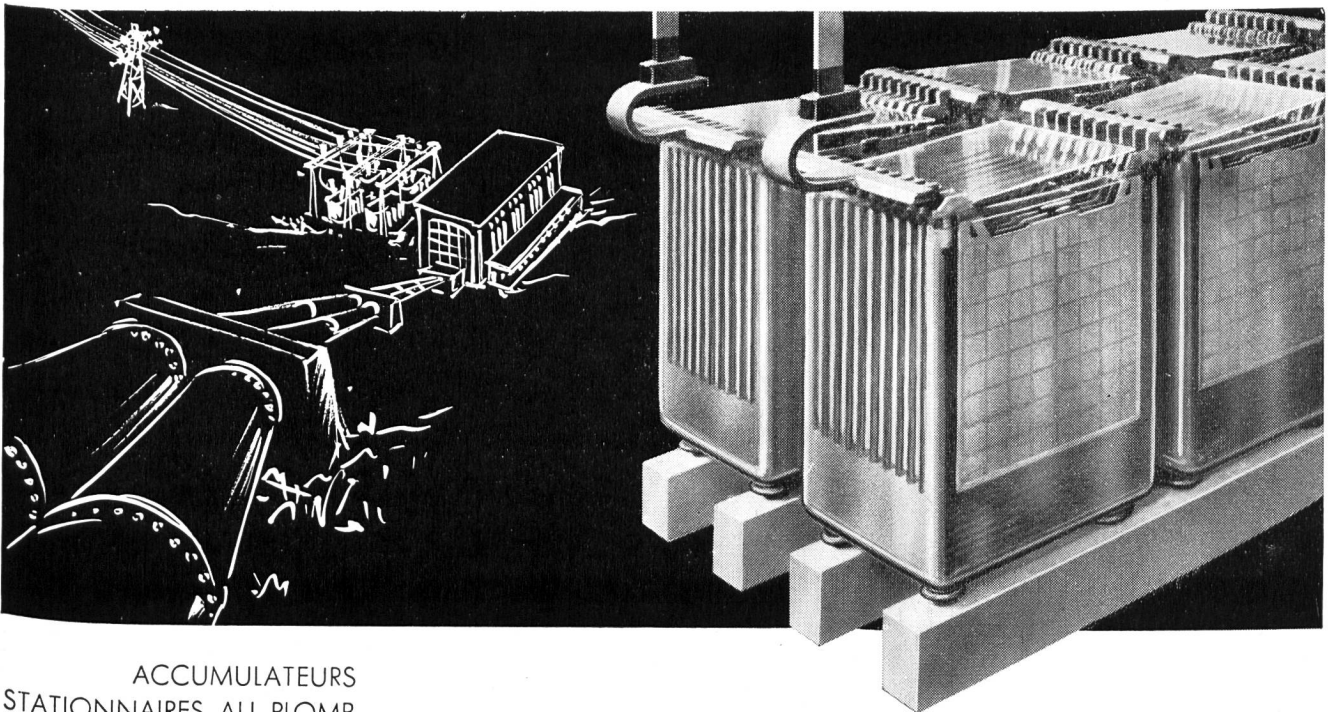
Hoch- und Tiefbau

Zürich



Basel

Sitten - Lausanne - Lugano - Muttenz - Chur



ACCUMULATEURS
STATIONNAIRES AU PLOMB
pour centrales électriques,
centraux téléphoniques, etc.

STATIONÄRE
BLEI-AKKUMULATOREN
für Elektrizitätswerke,
Telefonzentralen, usw.

LECLANCHÉ SA

YVERDON



leistungsfähig
zuverlässig
preiswert
formschön
einfach
bewährt
robust
modern

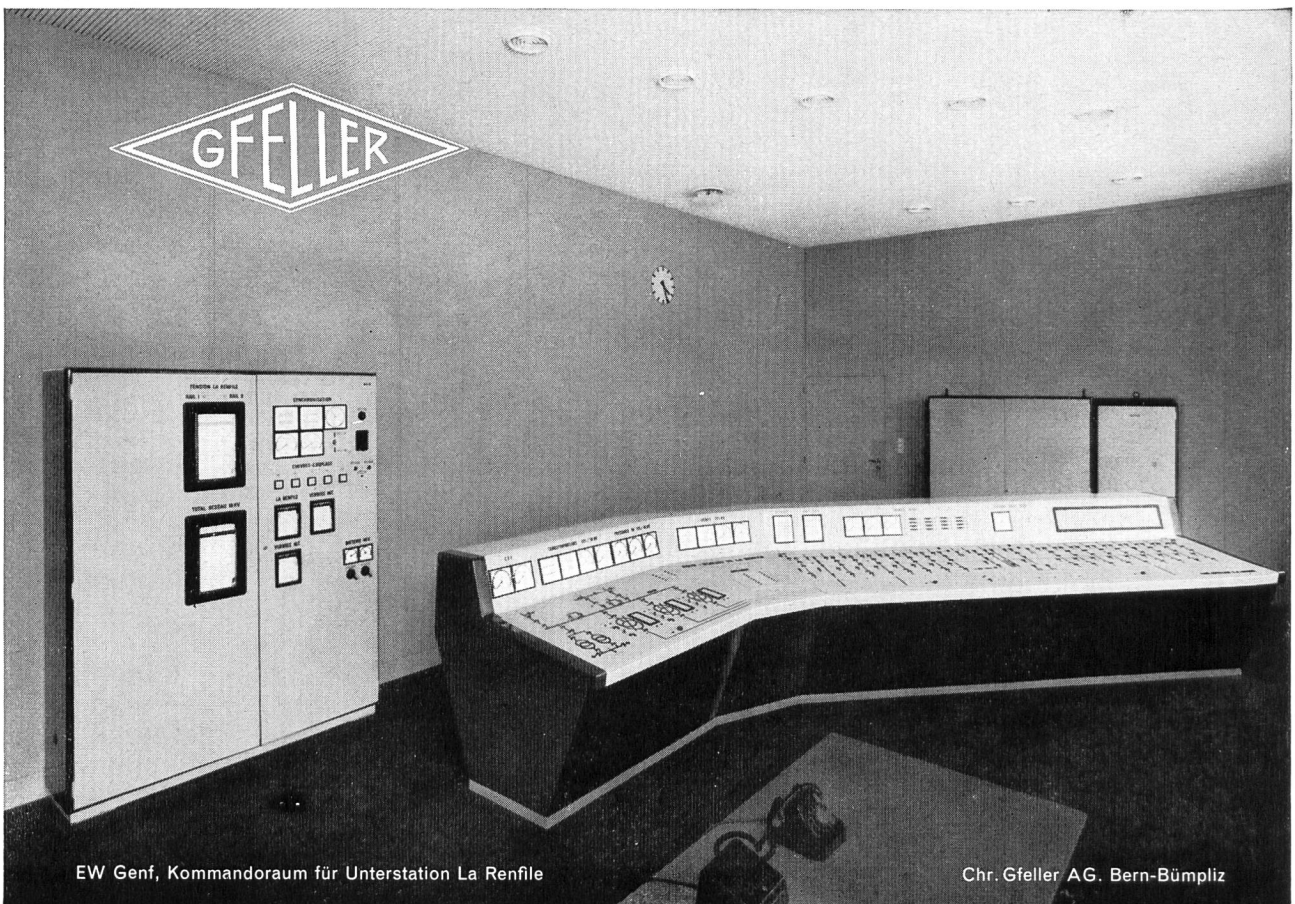
✦ Patente, DRGM

Bild
Maschine für eine
Kanalbreite von 7,5 m
und eine Kanaltiefe von
5,5 m
Ständerhöhe nur 2,0 m

**Automatische Rechenputzanlagen
Kanalrechen in Spezialprofilstäben
Kanal-Schützen und -Schieber**

V. Fäh
mech. Werkstätte
Glarus

Telephon (058) 5 17 86



EW Genf, Kommandoraum für Unterstation La Renfile

Chr. Gfeller AG, Bern-Bümpliz

- Stollen- und Tunnelbau
- Straßen- und Brückenbau
- Wasserbau
- Eisenbeton
- Hochbauten

EMIL BAUMANN AG

INGENIEURE UND BAUNTERNEHMUNG

ALTDORF / URI

SPITALPLATZ / TELEPHON (044) 2 10 52 - 54

Zweigniederlassungen:

- **SION VS**
Rue de la Dixence / Tel. (027) 2 36 31
- **ILANZ GR**
Bahnhofstraße 88 / Tel. (086) 7 17 24

Sorgfältig kultivierte

**junge Waldbäume
Wildsträucher
Blütensträucher
Decksträucher
Heckenpflanzen**

für

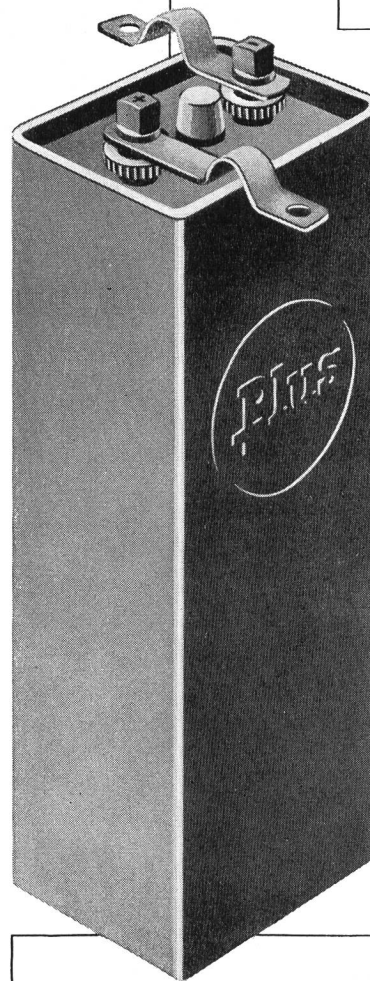
**Verbauungen
Schutzpflanzungen
gegen Wind, Sicht
und Zutritt**

liefere ich rasch und zuverlässig zu vorteilhaften Bedingungen

Verlangen Sie meine Preisliste «GV» oder geben Sie meine Adresse Ihrem Gärtner an.



FRITZ STÄMPFLI
Baumschule Schüpfen BE
Telephon 031 / 67 81 39

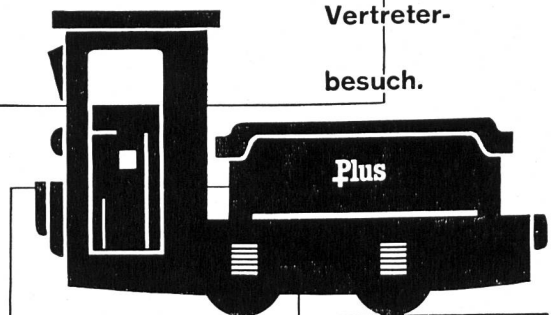


In Elektro-
fahrzeugen
aller Art
haben sich
unsere

Plus-
Traktions-
Batterien
aufs beste
bewährt.

Unser Service
bürgt für
einwandfreien
Betrieb.

Verlangen Sie
Referenzen und
Vertreter-
besuch.



Frid. Müller

Plus

Plus AG
Accumulatoren &
elektr. Apparate
Basel 6
Mühlegraben 3
Telephon
061 / 23 79 18



-Elektro- werkzeuge

für Turbinenrevisionen, allgemeine
Werkstatt- und andere Arbeiten

Universalmaschinen mit biegsamer
Welle und Getriebe für verschiedene
Drehzahlen: ROTOFIX, ROTOFERA,
ROTAR

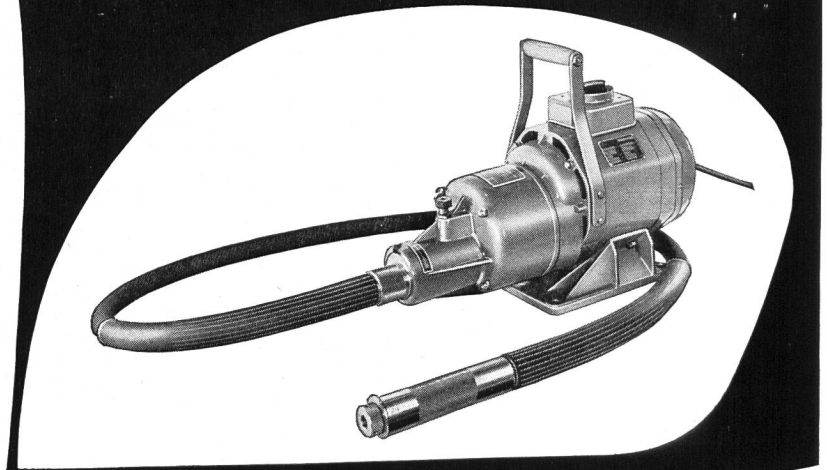
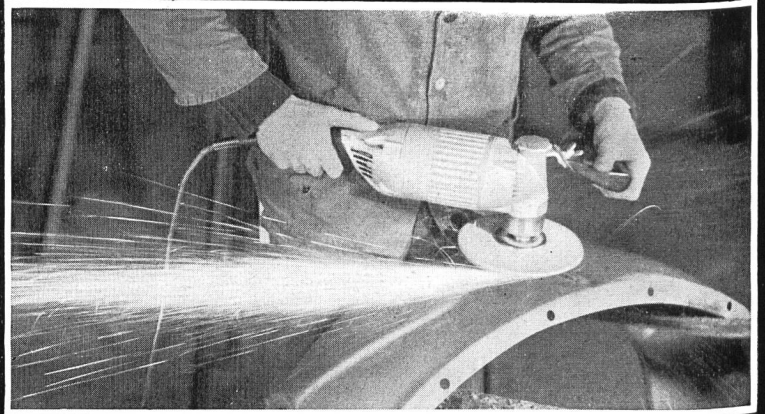
Stufenlos regulierbare Maschine
ROTOVAR mit zwei biegsamen Wel-
len

Drehstrom- und Universal-Winkel-
und Geradeschleifer

Verlangen Sie Prospekte und Preis-
listen

OTTO SUHNER AG
BRUGG Telefon (056) 4 14 22

Fabrik für Elektrowerkzeuge und
biegsame Wellen




FAGERSTA

SECO



GESTEINSBOHRER

für jedes Gestein

COURVOISIER & CO. A.G.

BIEL

TEL. (032) 2 33 38

SOCAL S.A.

ERDÖLPRODUKTE

Hauptsitz: Lausanne, 12, rue Etraz, Tel. (021) 22 27 46

Alleinvertretung der

«PURFINA»-

TRANSFORMATORENÖLE

TURBINENÖLE

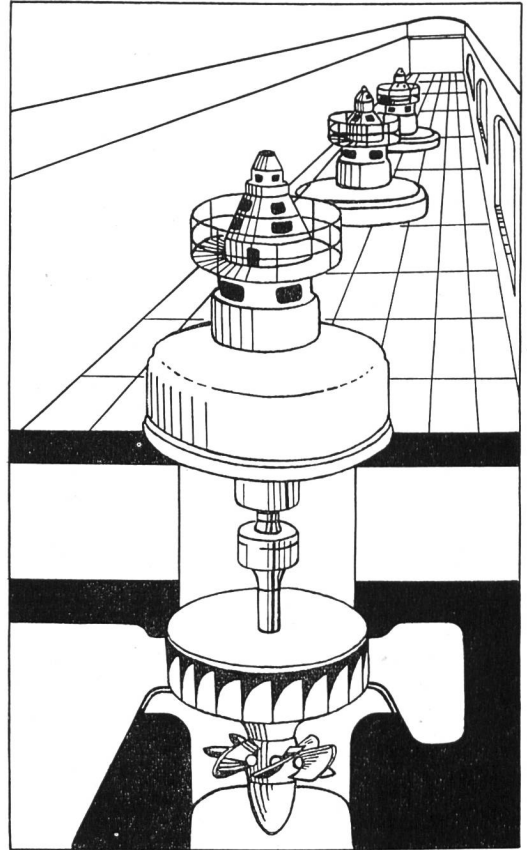
DIESELMOTORENÖLE

SPEZIALÖLE UND FETTE

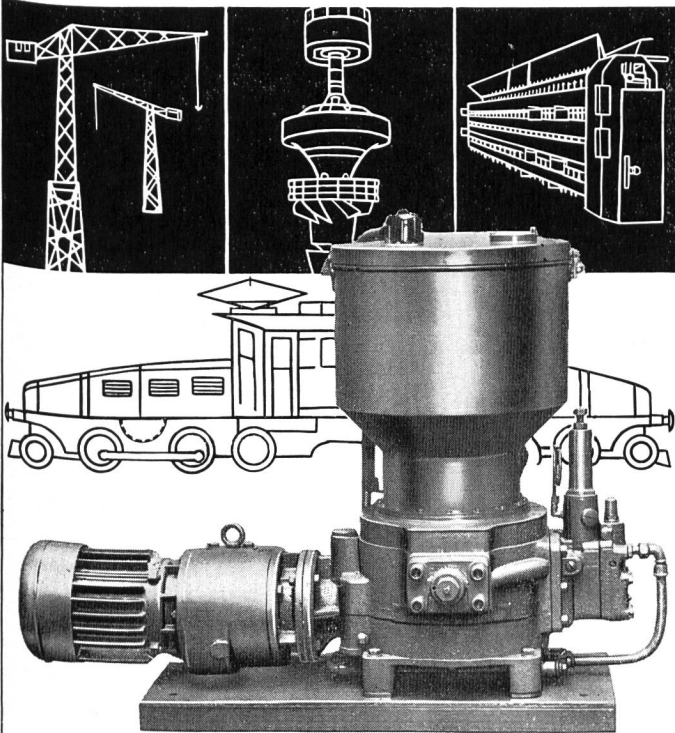
TREIB- UND BRENNSTOFFE



Unsere Ingenieure beraten Sie gerne



HELIOS-ZENTRALSCHMIERUNG



FRANZ GYSI SUHR-AARAU

AKTIENGESELLSCHAFT · TELEPHON (064) 2 39 66

Schaffler's
Elektr.
Zünder,
Zündmaschinen,
Meß- und
Prüfgeräte

ZURIMEX AG

ZUG, ALPENSTRASSE 16
TEL. (042) 4 38 22 - 4 38 23

Stellenausschreibung

Bei der **Aargauischen Baudirektion** ist die Stelle des

Vorstehers des Wasserbau- und Wasserwirtschaftsamtes

neu zu besetzen.

Erfordernisse: Bauingenieur mit abgeschlossener Hochschulbildung und Fähigkeit zur selbständigen Leitung eines technischen Amtes. Erwünscht ist praktische Erfahrung im Wasserbau.

Das Tätigkeitsgebiet umfaßt im Wasserbau die Fluß- und Bachkorrekturen und den Gewässerunterhalt und wasserwirtschaftlich die Aufsicht über Bau und Betrieb der Kraftwerke, die Bearbeitung von Schiffsfahrtsfragen usw. Dementsprechend wird auch Verständnis für wasserrechtliche Fragen und Verhandlungsgeschick erwartet.

Die Besoldung beträgt zurzeit einschließlich Teuerungszulage Fr. 19 400.— bis Fr. 23 100.—.

Handschriftliche Anmeldung mit Lebenslauf (Geburtsdatum, Heimat- und Wohnort, Zivilstand, militärische Einteilung, Bildungsgang, bisherige praktische Tätigkeit usw.) bis zum 31. Mai an die aargauische Baudirektion.

Aarau, den 8. April 1959.

Aarg. Baudirektion



Entreprise de Travaux Publics

Pierre **CHAPUISAT**, ingénieur

TOUS TRAVAUX SOUTERRAINS

LAUSANNE MARTIGNY

Mehr als 5 Milliarden Franken

beträgt die Bausumme der in der Schweiz im Werden begriffenen Wasserkraftwerke. Durch Inserate in der «**Wasser- und Energiewirtschaft**», dem offiziellen Organ des Schweiz. Wasserwirtschaftsverbandes, erreichen Sie die Kreise, welche die Bauaufträge zu vergeben haben.

Inseraten-Regie: **GUGGENBÜHL & HUBER VERLAG** Hirschengraben 20 Zürich



SIEBAG-LOCHBLECHE für Vibratoren + Sortiertrommeln

Hochwertiger Spezialstahl für stärkste Beanspruchung. Längste Gebrauchsdauer. Alle Lochungen. Verlangen Sie unseren interessanten Prospekt.

Telephon (051) 93 62 10

SIEBAG AG GLATTBRUGG



Electricité de France

2 turbines Francis de 114 300 ch chacune, sous une chute de 124,5 m, vitesse 214 t/min, en montage à la Centrale de

Serre-Ponçon

vevey

Ateliers de Constructions Mécaniques de Vevey S.A.
Vevey/Suisse

en collaboration avec nos licenciés en France:
Cie des Ateliers et Forges de la Loire, St-Chamond (Loire)



SULZER

Druckleitungen für hydraulische Kraftwerke

Herstellung und Montage
vollständiger
Druckleitungsanlagen:

Stollenleitungen

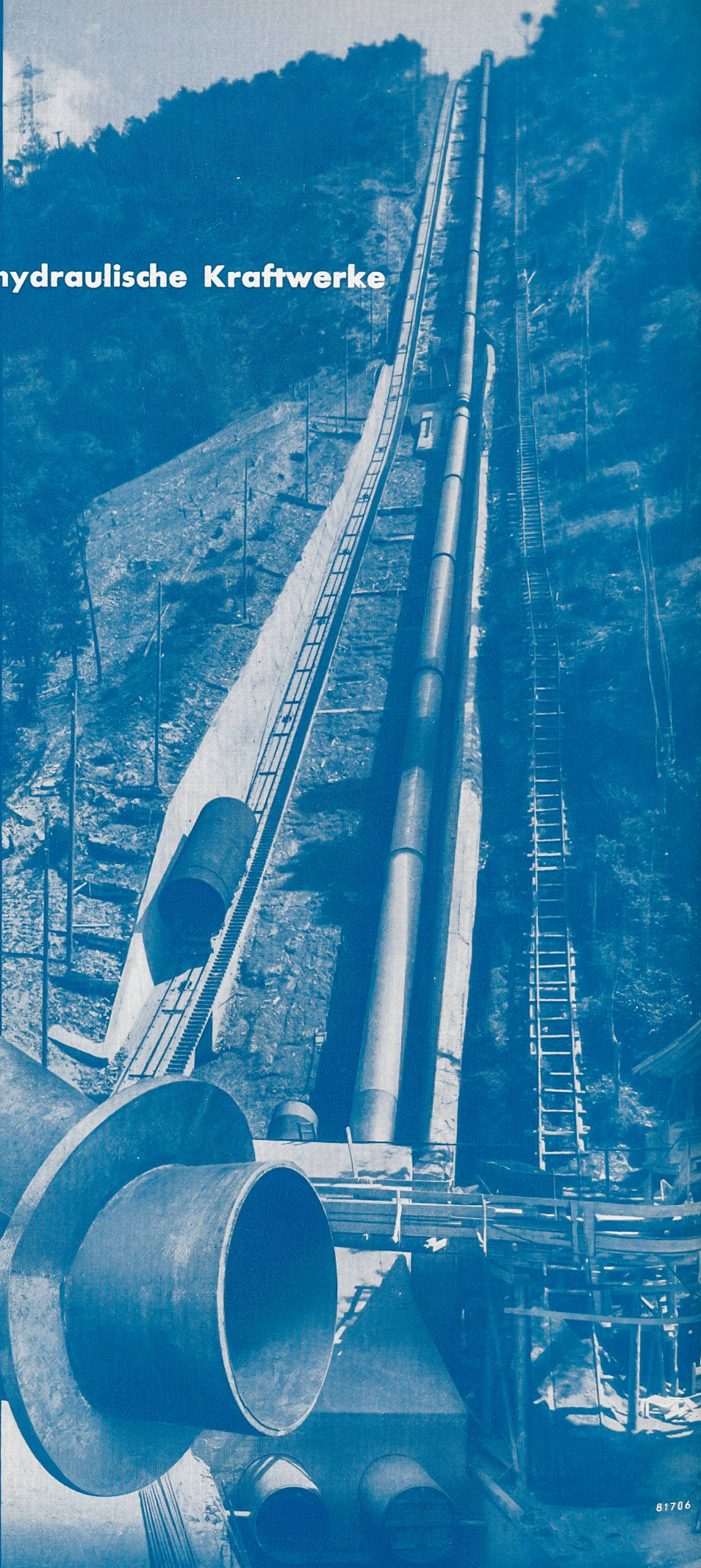
Verteilleitungen

Abzweigrohre
mit Verstärkungskragen

Druckschacht-Panzerungen

Wasserschloß-Auskleidungen

usw.



Abzweigrohre mit Kragenverstärkung
von Gebrüder Sulzer entwickelt und
vor 30 Jahren erstmals ausgeführt

81706

GEBRÜDER SULZER, AKTIENGESELLSCHAFT, WINTERTHUR, SCHWEIZ