

Objektyp: **Advertising**

Zeitschrift: **Wasser- und Energiewirtschaft = Cours d'eau et énergie**

Band (Jahr): **51 (1959)**

Heft 6

PDF erstellt am: **13.09.2024**

Nutzungsbedingungen

Die ETH-Bibliothek ist Anbieterin der digitalisierten Zeitschriften. Sie besitzt keine Urheberrechte an den Inhalten der Zeitschriften. Die Rechte liegen in der Regel bei den Herausgebern.

Die auf der Plattform e-periodica veröffentlichten Dokumente stehen für nicht-kommerzielle Zwecke in Lehre und Forschung sowie für die private Nutzung frei zur Verfügung. Einzelne Dateien oder Ausdrucke aus diesem Angebot können zusammen mit diesen Nutzungsbedingungen und den korrekten Herkunftsbezeichnungen weitergegeben werden.

Das Veröffentlichen von Bildern in Print- und Online-Publikationen ist nur mit vorheriger Genehmigung der Rechteinhaber erlaubt. Die systematische Speicherung von Teilen des elektronischen Angebots auf anderen Servern bedarf ebenfalls des schriftlichen Einverständnisses der Rechteinhaber.

Haftungsausschluss

Alle Angaben erfolgen ohne Gewähr für Vollständigkeit oder Richtigkeit. Es wird keine Haftung übernommen für Schäden durch die Verwendung von Informationen aus diesem Online-Angebot oder durch das Fehlen von Informationen. Dies gilt auch für Inhalte Dritter, die über dieses Angebot zugänglich sind.

Betonzusätze für hohe Ansprüche



Barra Betonzusätze: ein Begriff

MEYNADIER + CIE AG

Zürich
051/52 22 11

Bern
031/2 90 51

Luzern
041/2 01 05

Lausanne
021/23 13 44

+GF+ - die Stahlgießerei für Wasserturbinenteile

Wir liefern den Turbinenbauern Pelton- und Franciscräder, Kaplanschaufeln sowie andere hochbeanspruchte Teile aus legiertem oder unlegiertem +GF+ Elektro-Stahlguss für höchste Leistungen und Gefälle.

+GF+ erzeugt Elektro-Stahlguss seit 50 Jahren.

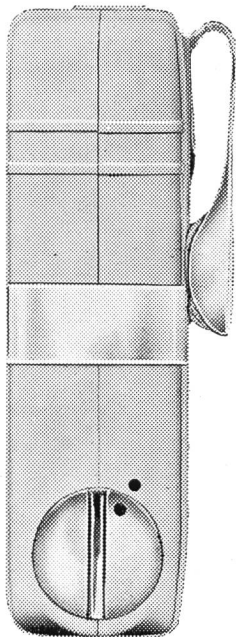
**Georg Fischer Aktiengesellschaft
Schaffhausen**

Telephon: (053) 5 60 31 / 5 70 31



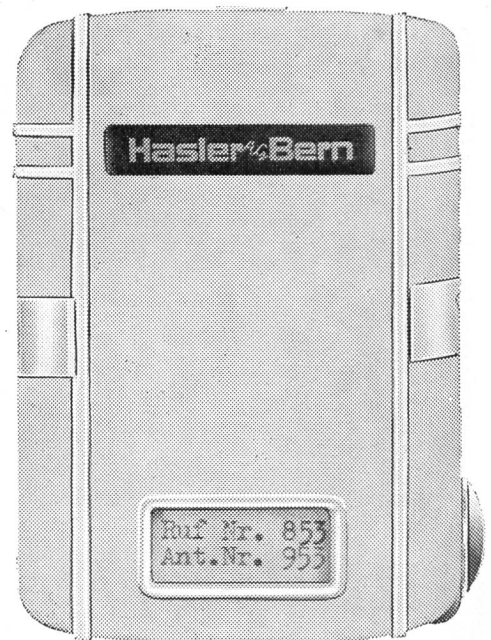
einundzwanzig zweiundzwanzig dreiundzwanzig

Innert einigen Sekunden wird der vielgesuchte Ingenieur oder Bauführer erreicht, gleich wo er sich im grossen, weitverzweigten Betrieb oder Baugelände auch aufhält, also vor allem dort, wo optische und akustische Meldezeichen versagen. Leisten auch Sie sich die grossen Vorzüge der



drahtlosen Personen- Suchanlage Hasler

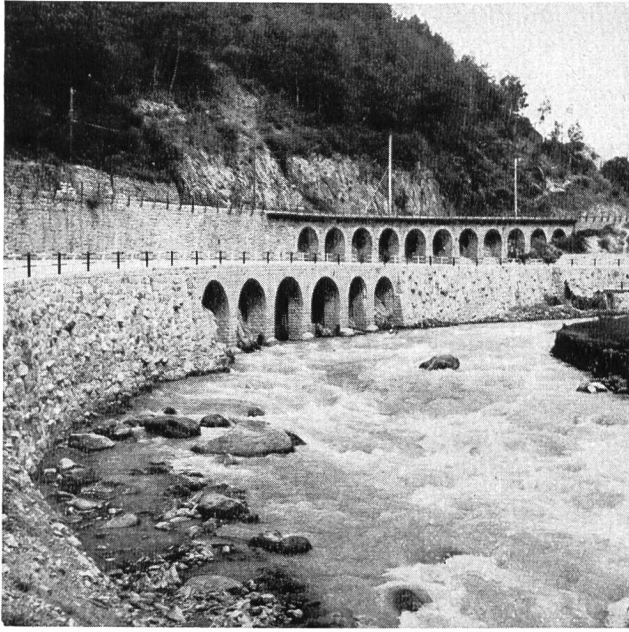
Befassen Sie sich mit dem Gedanken einer neuzeitlichen Suchanlage oder soll eine bestehende Anlage mit dem heutigen Stand der Technik in Einklang gebracht werden, verlangen Sie unsere Beratung und die Vorführung bestehender Hasler-Anlagen.



Der Empfänger der drahtlosen Personensuchanlage Hasler in natürlicher Grösse.

Hasler^{AG}Bern

Bern, Belpstrasse 23, T 031/641111
mit Zweigniederlassung in Zürich,
Stampfenbachstrasse 63, T 051/261600
Pikettstelle Basel,
Sempacherstrasse 57, T 061/354555



Stuag

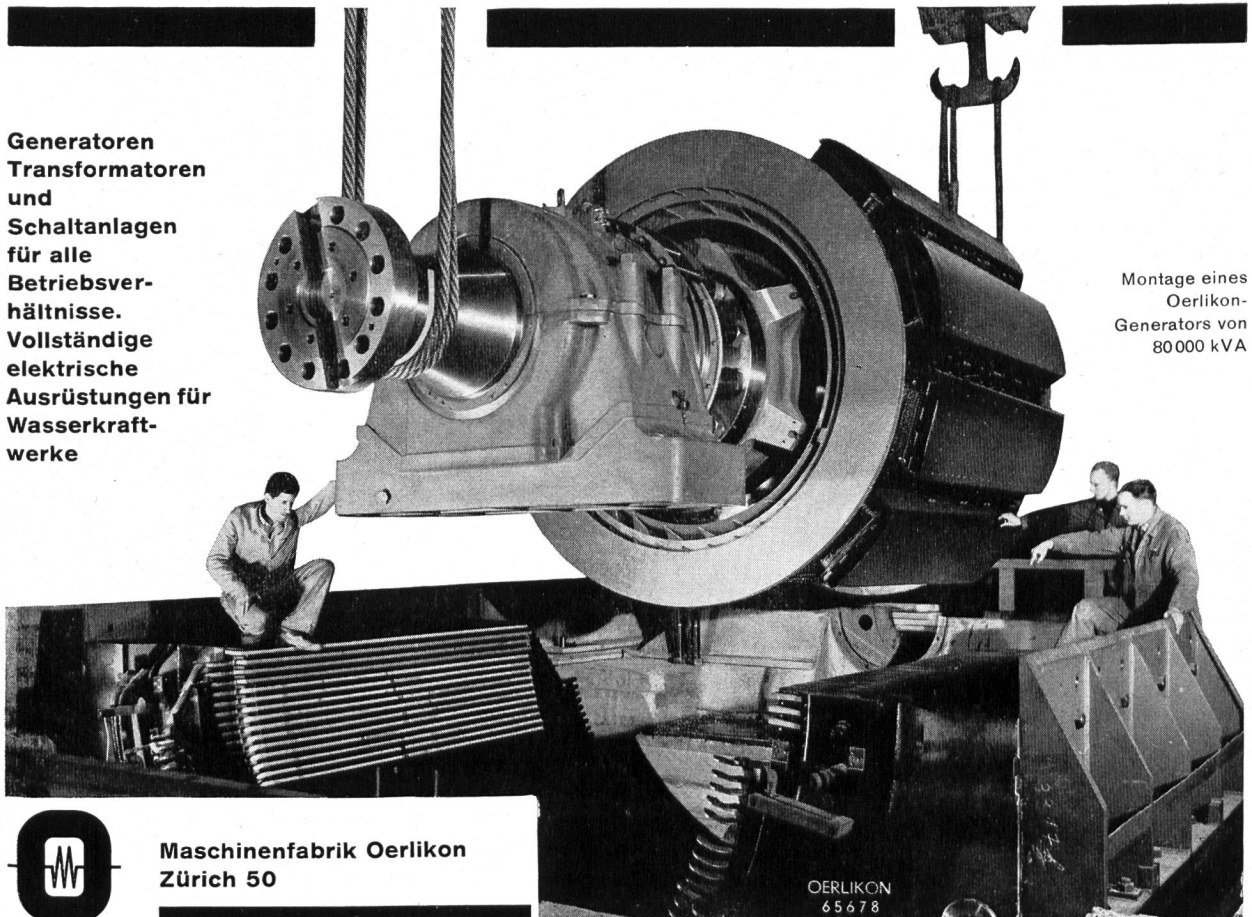
*Schweizerische Straßenbau- und
Tiefbau-Unternehmung AG*

gegründet 1912

Filialen in der ganzen Schweiz

**Generatoren
Transformatoren
und
Schaltanlagen
für alle
Betriebsver-
hältnisse.
Vollständige
elektrische
Ausrüstungen für
Wasserkraft-
werke**

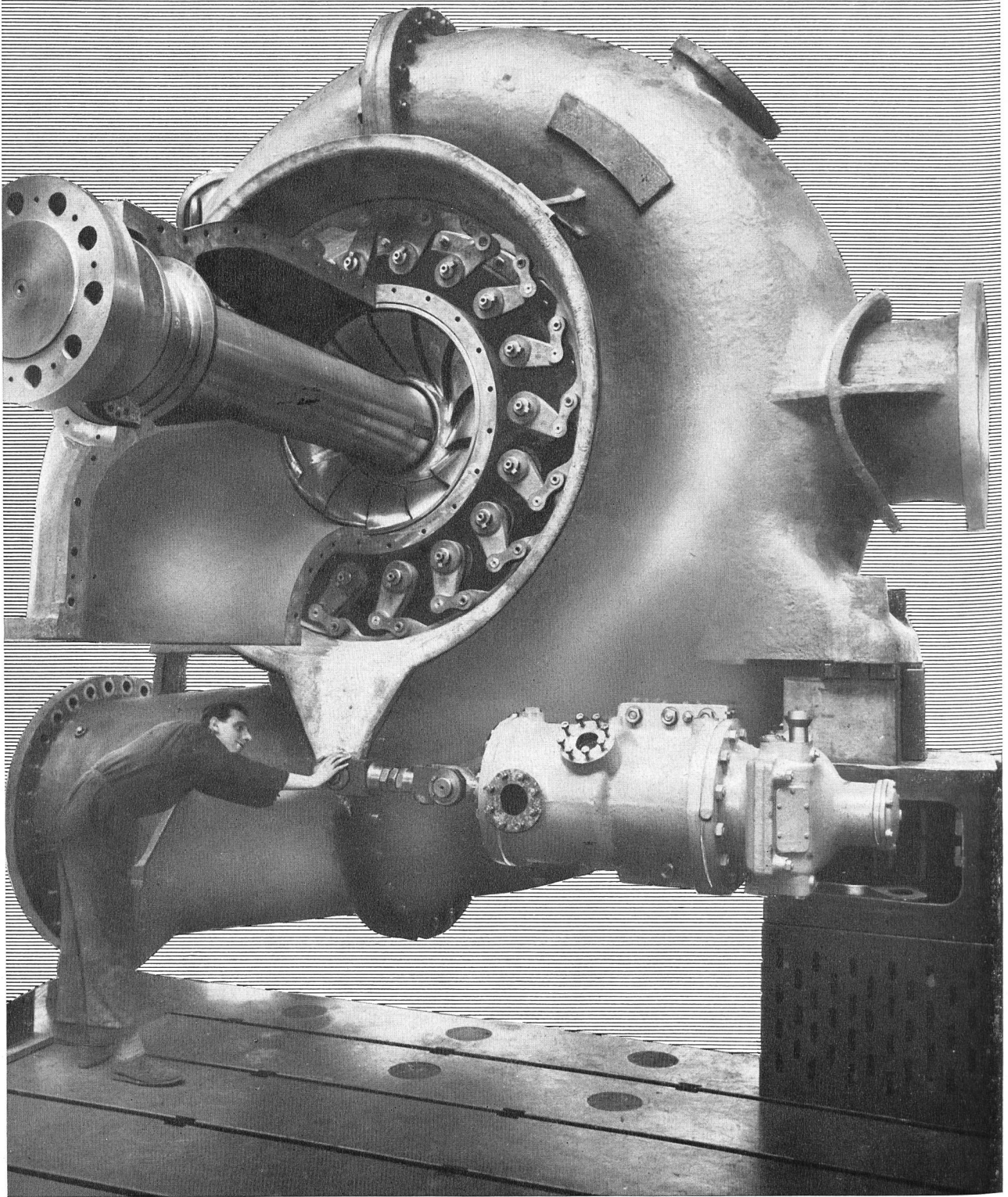
Montage eines
Oerlikon-
Generators von
80000 kVA



**Maschinenfabrik Oerlikon
Zürich 50**

OERLIKON
65678

CHARMILLES



TURBINES HYDRAULIQUES

ATELIERS DES CHARMILLES S. A., GENÈVE