

Objektyp: **Advertising**

Zeitschrift: **Wasser- und Energiewirtschaft = Cours d'eau et énergie**

Band (Jahr): **51 (1959)**

Heft 6

PDF erstellt am: **08.08.2024**

Nutzungsbedingungen

Die ETH-Bibliothek ist Anbieterin der digitalisierten Zeitschriften. Sie besitzt keine Urheberrechte an den Inhalten der Zeitschriften. Die Rechte liegen in der Regel bei den Herausgebern.

Die auf der Plattform e-periodica veröffentlichten Dokumente stehen für nicht-kommerzielle Zwecke in Lehre und Forschung sowie für die private Nutzung frei zur Verfügung. Einzelne Dateien oder Ausdrucke aus diesem Angebot können zusammen mit diesen Nutzungsbedingungen und den korrekten Herkunftsbezeichnungen weitergegeben werden.

Das Veröffentlichen von Bildern in Print- und Online-Publikationen ist nur mit vorheriger Genehmigung der Rechteinhaber erlaubt. Die systematische Speicherung von Teilen des elektronischen Angebots auf anderen Servern bedarf ebenfalls des schriftlichen Einverständnisses der Rechteinhaber.

Haftungsausschluss

Alle Angaben erfolgen ohne Gewähr für Vollständigkeit oder Richtigkeit. Es wird keine Haftung übernommen für Schäden durch die Verwendung von Informationen aus diesem Online-Angebot oder durch das Fehlen von Informationen. Dies gilt auch für Inhalte Dritter, die über dieses Angebot zugänglich sind.

Ein Dienst der *ETH-Bibliothek*
ETH Zürich, Rämistrasse 101, 8092 Zürich, Schweiz, www.library.ethz.ch

<http://www.e-periodica.ch>

Stromwandler Spannungswandler (Induktiv und kapazitiv)

für 52 ... 420 kV

Sprecher & Schuh Messwandler haben sich auf allen Erdteilen unter den schwierigsten Betriebsverhältnissen bewährt.

Ausser zahlreichen Strom- und Spannungswandlern für 45 ... 220 kV, haben wir bis heute mehr als 50 Stromwandler für 380 kV, zum Teil mit kapazitiver Spannungsmesseinrichtung, für Finnland, Schweden und die Schweiz geliefert oder in Auftrag.

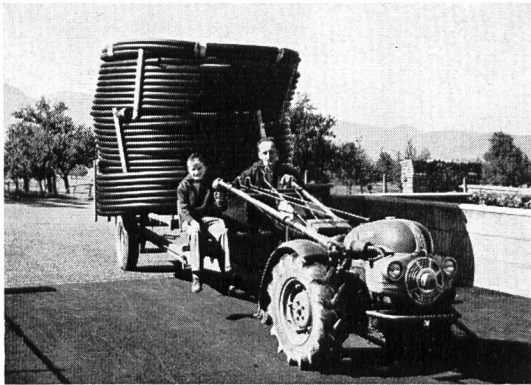
◀ Stromwandler WIF 116, 400 kV
mit kapazitiver Spannungsmesseinrichtung.
Schaltstation Pikkarala (Finnland)

AARAU

Wir fabrizieren Rohre aus PVC und Poly-
äthylen (hart und weich) bis 160 mm Durch-
messer für Industrie, Baugewerbe und
Landwirtschaft. Bitte verlangen Sie Pro-
spekte. Fachleute stehen Ihnen
zur Verfügung

Gerodur AG Kunststoffwerk
Kaltbrunn SG Telephon 055 / 3 65 22

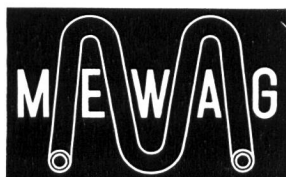
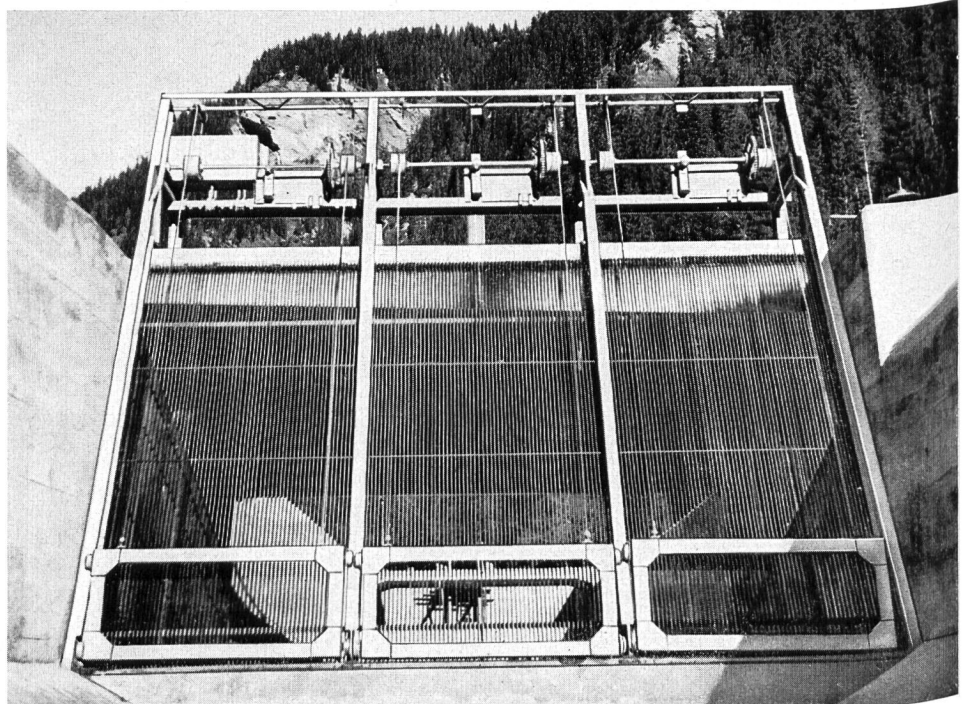
Gerodur-Rohre haben sich durchgesetzt



**3teilige
Rechenreinigungsmaschine
für die Entsandungsanlage
Safien-Platz der**

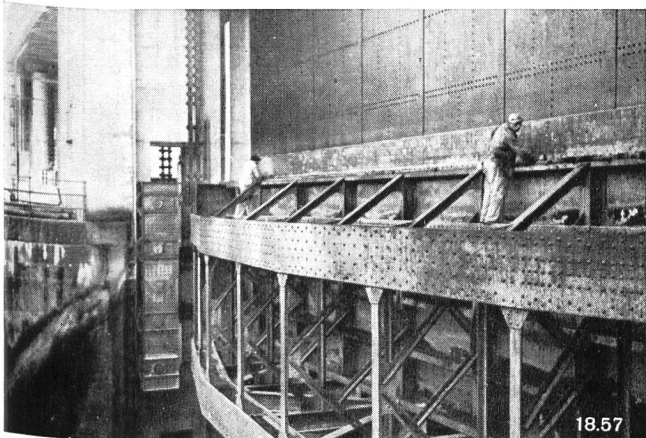
Kraftwerke Zervreila AG

projektiert und geliefert durch



**MEWAG
Maschinen- und Metallwarenfabrik AG
Wasen i. E.**

Telephon (034) 4 36 05



Kraftwerk Ryburg-Schwörstadt, Schütze 3, im Jahre 1942 mit IMERIT behandelt

Große Leistungen auf dem Gebiet der

Schutz- und Imprägnierungsanstriche

bei Wasser- und Kraftwerkanlagen mit IMERIT-Spezialschutz- und Unterwasserfarben.

Für die

Kaltmetallisierung

verwendet man

IMERIT-PLASTIC-METAL

die Zinkstaubfarbe mit den hervorragenden Eigenschaften.

Korrosionsschutzarbeiten im Wasserbau sind Vertrauenssache, darum zur Fachfirma.



IMERIT AG Wetzikon-Zürich
Fabrik für Spezialschutzfarben und -lacke
Spezial-Unterwasserfarben
Telefon (051) 97 83 85/ 97 89 85



Teilansicht unserer Abteilung Re-Raffination

10000 Franken

eingespart

dank Re-Raffination von Altöl!

Ein Großbetrieb der Getränkebranche — einer von vielen Kunden unseres Re-Raffinationswerkes — schreibt:

«Wir verwenden seit 1951 in unserem Wagenpark laufend re-raffinierte Altöle. Bis jetzt haben wir über 7500 kg Altöl wieder verwenden können und **damit mehr als Fr. 10 000.—** eingespart.

Das Mißtrauen, das seitens unseres Fahrpersonals dem Re-Raffinat gegenüber bestand, ist vollständig verschwunden. Wir schätzen die stets gleichbleibende Qualität und können das Öl 100prozentig in allen Fahrzeugen, vom schweren Saurerlastwagen bis zum Personenwagen, verwenden.

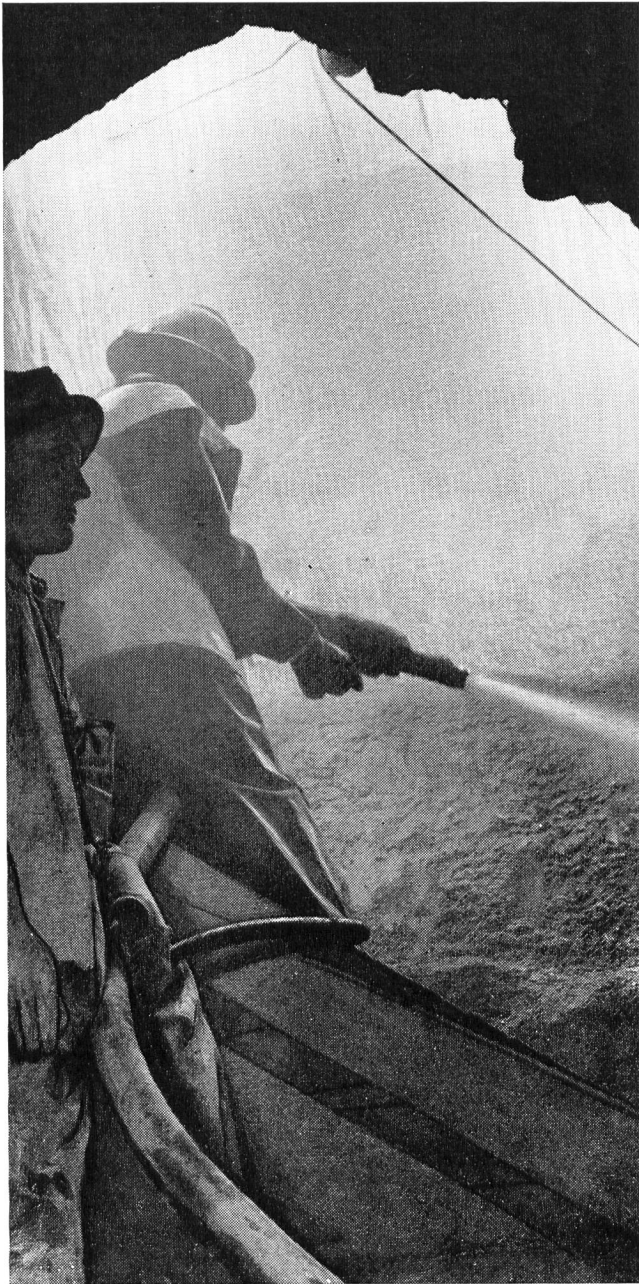
Wir sind dazu übergegangen, auch Kompressoren- und Kühlmaschinenöle der Wiederverwendung zuzuführen.»

Solche Einsparungen sind jedem Unternehmen möglich, das Altöle sammelt und uns zur Re-Raffination einschickt. Auch Ihnen!

Verlangen Sie Dokumentation und Angebot.

ADOLF SCHMIDS ERBEN AG BERN

Telephon (031) 2 78 44

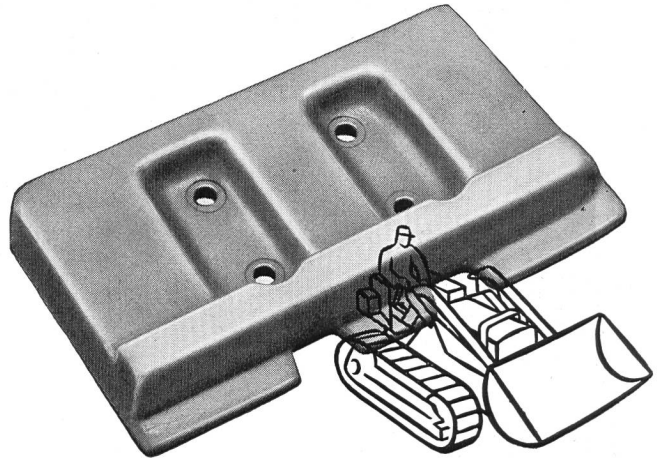


GUNIT und SPRITZBETON
 mit modernsten Spezialmaschinen
 20 JAHRE PRAKTISCHE ERFAHRUNG

E. LAICH

LOCARNO (TI)
SION (VS)
ZILLIS (GR)

RAUPENKETTEN

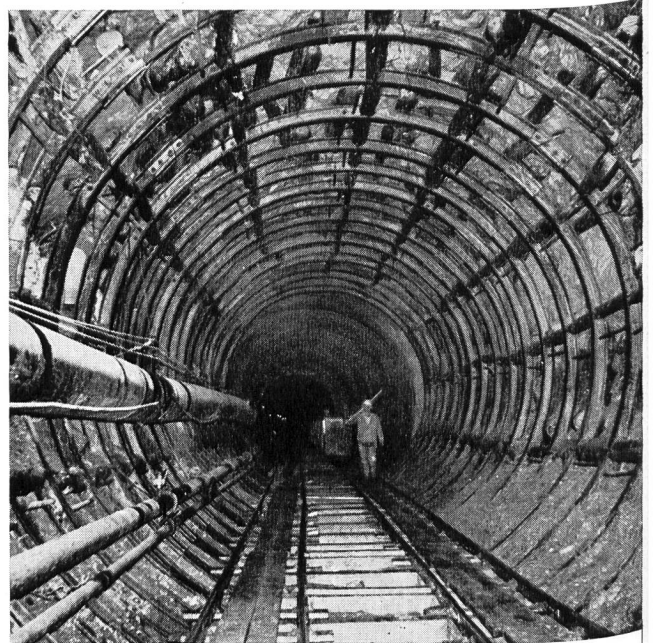


Bodenplatten, Kettenglieder, Tragrollen
 und Laufrollen aus gesenkgeschmiedetem
 Mangan-Vanadium-Spezialstahl

für alle Raupenfahrzeuge

ab Lager lieferbar. Tel. (051) 83 62 10

SIEBAG AG GLATTBRUGG



Entreprise de Travaux Publics
 Pierre **CHAPUISAT**, ingénieur

TOUS TRAVAUX SOUTERRAINS

LAUSANNE MARTIGNY

Druck- leitungen

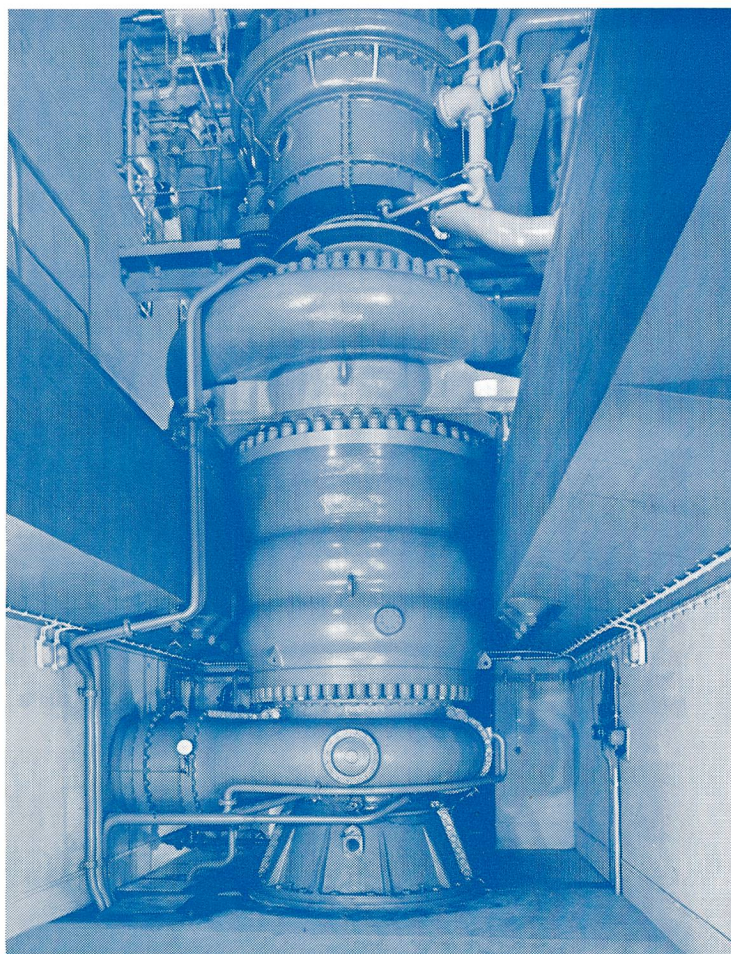
Speicher- pumpen

für Wasserkraftwerke

Sulzer-Speicherungspumpe in der Zentrale
Lünersee der Voralberger Illwerke AG
Fördermenge 3730 l/s Förderhöhe 971 m
Leistungsbedarf 55 500 PS

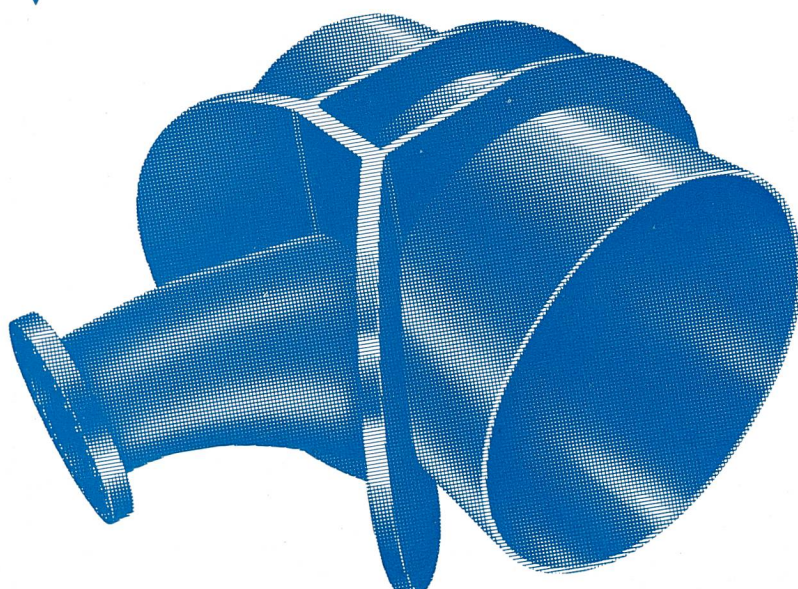
Abzweigrohr mit
Sulzer-Verstärkungskragen

Lichte Weiten 2800/900 mm
Betriebsdruck 82 kg/cm²



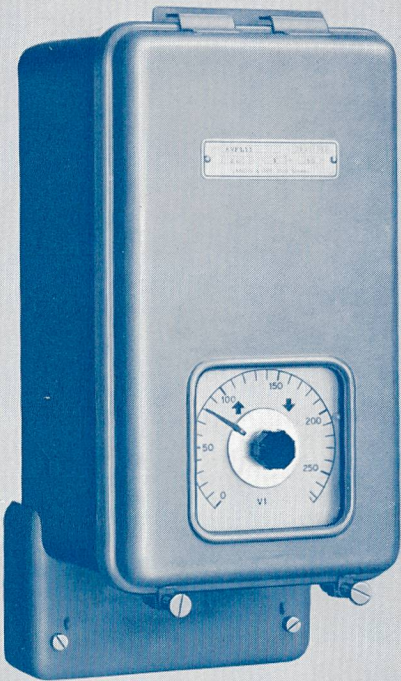
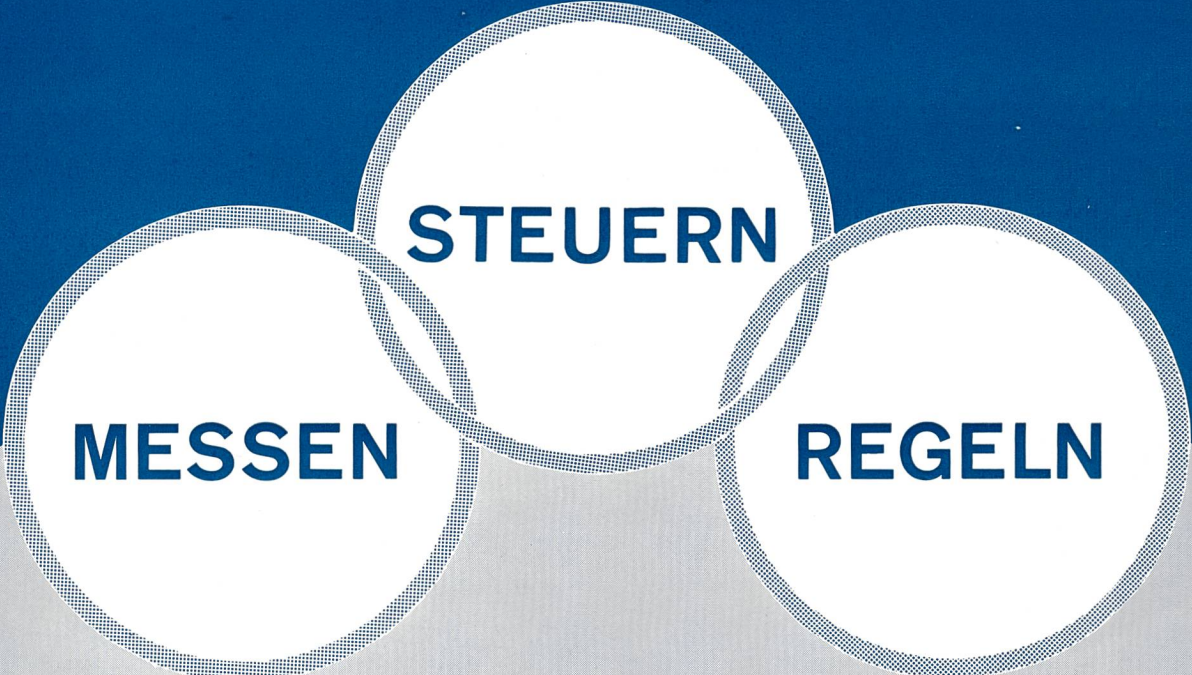
1834—1959

125 Jahre



SULZER

Gebrüder Sulzer, Aktiengesellschaft
Winterthur, Schweiz



VARIOPONT, Universal-Regler

Elektrische, elektronische
und thermische
Steuerungen, Regelungen
und Messungen
mit zuverlässigen
LG-Apparaten

LANDIS & GYR AG. ZUG

Wir sind Ihnen gerne bei der Lösung
Ihrer Automatik-Probleme behilflich